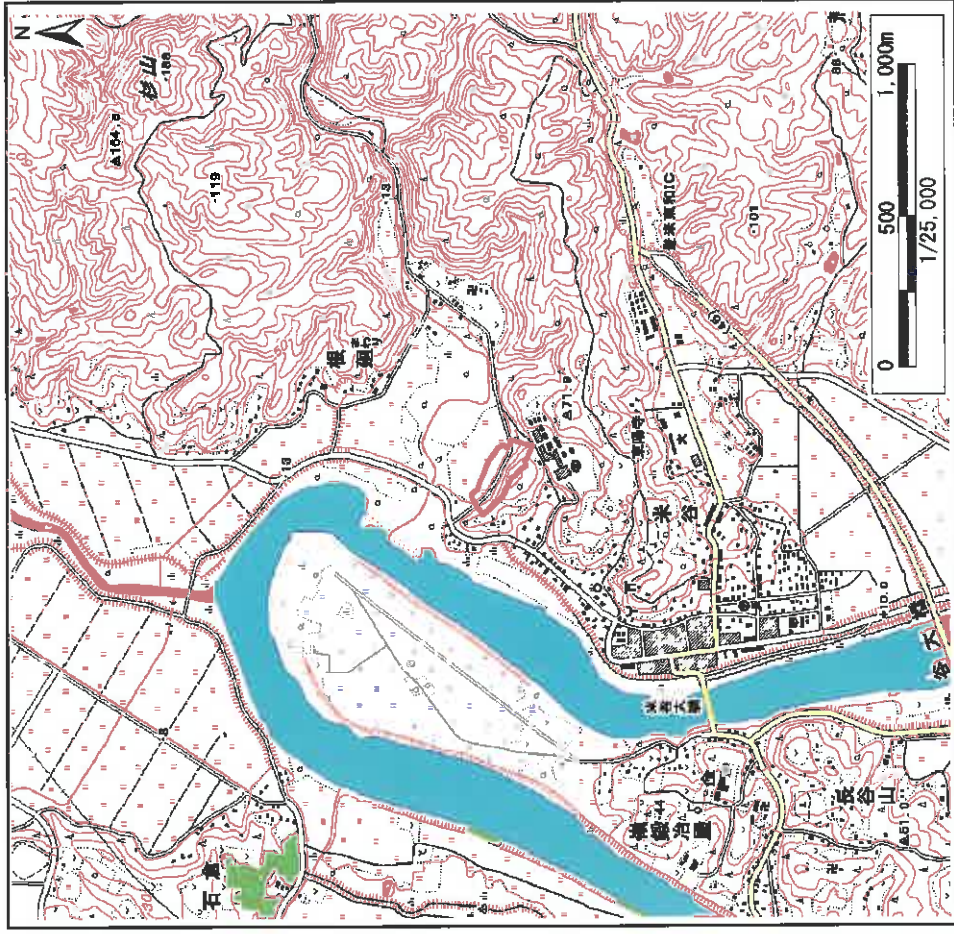


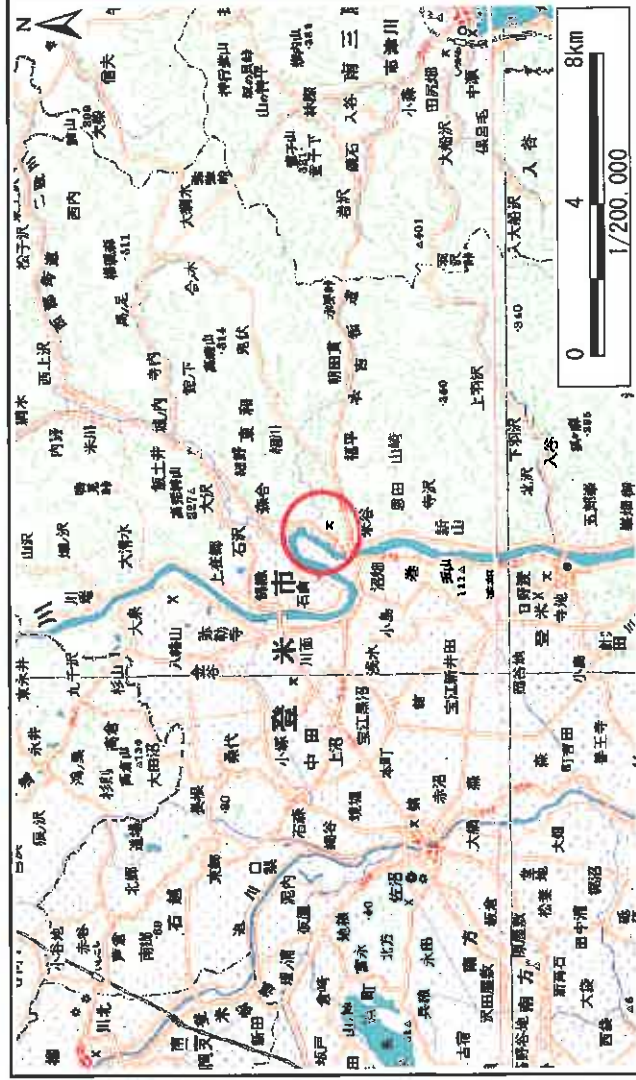
# 土砂災害警戒区域等の指定に係る図書の告示(その1)

告示番号	
告示年月日	

自然現象の種類	急傾斜地の崩壊
箇所番号	Ⅲ-自-0397(1331000397)
箇所名	根郭の3
所在地	登米市東和町米谷字根郭
調査機関	宮城県東部土木事務所



位置図(S=1:25,000)

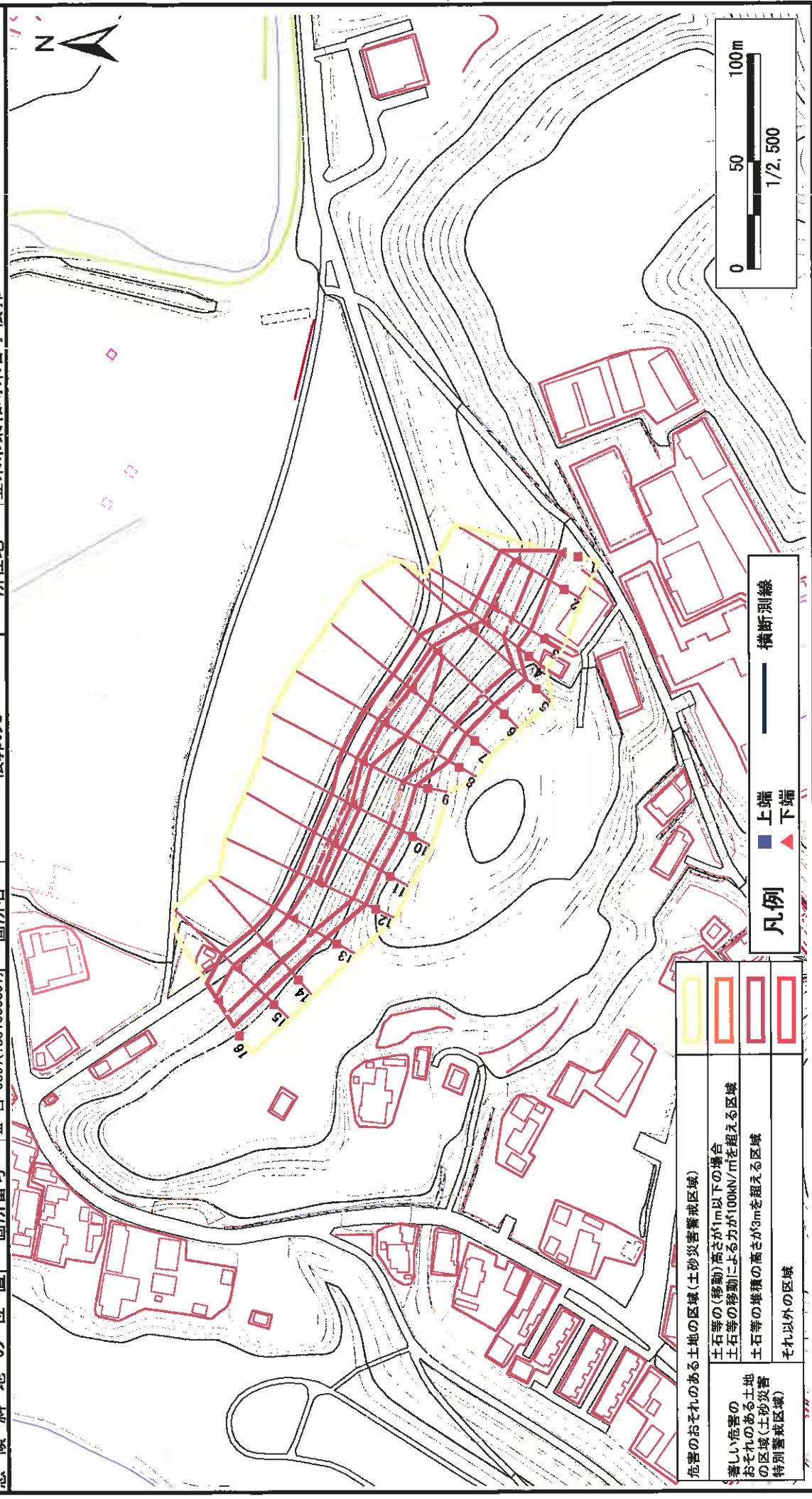


位置図(S=1:200,000)

この地図は、国土地理院長の承認を得て、同院発行の数値地図200000(地図画像)及び電子地形図25000を複製したものである。(承認番号 平29情複、第号)

# 土砂災害警戒区域等の指定に係る図書(その2)

告示番号	告示年月日	調査年度	平成29年度
III-自-0397(1331000397)		所在地	登米市東和町米谷字根郭
急傾斜地の位置	箇所番号	箇所名	根郭の3



# 土砂災害警戒区域等の指定の告示に係る図書(その3)

告示番号  
告示年月日

急傾斜地の位置		箇所番号		箇所名		根郭の3		所在地		登米市東和町米谷字根郭					
土砂等の移動により建築物の地上部に作用すると想定される力				土砂等の移動により建築物の地上部に作用すると想定される力				土砂等の移動により建築物の地上部に作用すると想定される力				土砂等の堆積により建築物の地上部に作用すると想定される力			
土砂等の移動により建築物の地上部に作用すると想定される力		それ以外の区域		土砂等の堆積の高さが3mを超える区域		それ以外の区域		土砂等の移動により建築物の地上部に作用すると想定される力		それ以外の区域		土砂等の堆積の高さが3mを超える区域		それ以外の区域	
力の大きさのうち最大のもの (kN/m <sup>2</sup> )	土砂等の高さ (m)	力の大きさのうち最大のもの (kN/m <sup>2</sup> )	土砂等の高さ (m)	力の大きさのうち最大のもの (kN/m <sup>2</sup> )	土砂等の高さ (m)	力の大きさのうち最大のもの (kN/m <sup>2</sup> )	土砂等の高さ (m)	力の大きさのうち最大のもの (kN/m <sup>2</sup> )	土砂等の高さ (m)	力の大きさのうち最大のもの (kN/m <sup>2</sup> )	土砂等の高さ (m)	力の大きさのうち最大のもの (kN/m <sup>2</sup> )	土砂等の高さ (m)	力の大きさのうち最大のもの (kN/m <sup>2</sup> )	土砂等の高さ (m)
1 ~ 2	-	100.0	1.0	-	-	11.0	2.2	-	-	-	-	-	-	-	-
2 ~ 3	121.3	100.0	1.0	-	-	11.0	2.2	-	-	-	-	-	-	-	-
3 ~ 4	126.6	100.0	1.0	-	-	11.3	2.3	-	-	-	-	-	-	-	-
4 ~ 5	145.8	100.0	1.0	-	-	14.7	2.9	-	-	-	-	-	-	-	-
5 ~ 6	152.5	100.0	1.0	-	-	15.2	3.0	-	-	-	-	-	-	-	-
6 ~ 7	158.5	100.0	1.0	17.1	3.4	15.2	3.0	17.1	3.4	15.2	3.0	17.1	3.4	15.2	3.0
7 ~ 8	158.5	100.0	1.0	17.1	3.4	15.2	3.0	17.1	3.4	15.2	3.0	17.1	3.4	15.2	3.0
8 ~ 9	158.3	100.0	1.0	16.6	3.3	15.2	3.0	16.6	3.3	15.2	3.0	16.6	3.3	15.2	3.0
9 ~ 10	152.7	100.0	1.0	16.1	3.2	15.2	3.0	16.1	3.2	15.2	3.0	16.1	3.2	15.2	3.0
10 ~ 11	152.1	100.0	1.0	16.4	3.3	15.2	3.0	16.4	3.3	15.2	3.0	16.4	3.3	15.2	3.0
11 ~ 12	151.6	100.0	1.0	16.5	3.3	15.2	3.0	16.5	3.3	15.2	3.0	16.5	3.3	15.2	3.0
12 ~ 13	151.0	100.0	1.0	-	-	15.2	3.0	-	-	15.2	3.0	-	-	15.2	3.0
13 ~ 14	138.6	100.0	1.0	-	-	15.1	3.0	-	-	15.1	3.0	-	-	15.1	3.0
14 ~ 15	138.9	100.0	1.0	-	-	15.1	3.0	-	-	15.1	3.0	-	-	15.1	3.0
15 ~ 16	138.9	100.0	1.0	-	-	14.4	2.9	-	-	14.4	2.9	-	-	14.4	2.9

