

復興の進捗状況

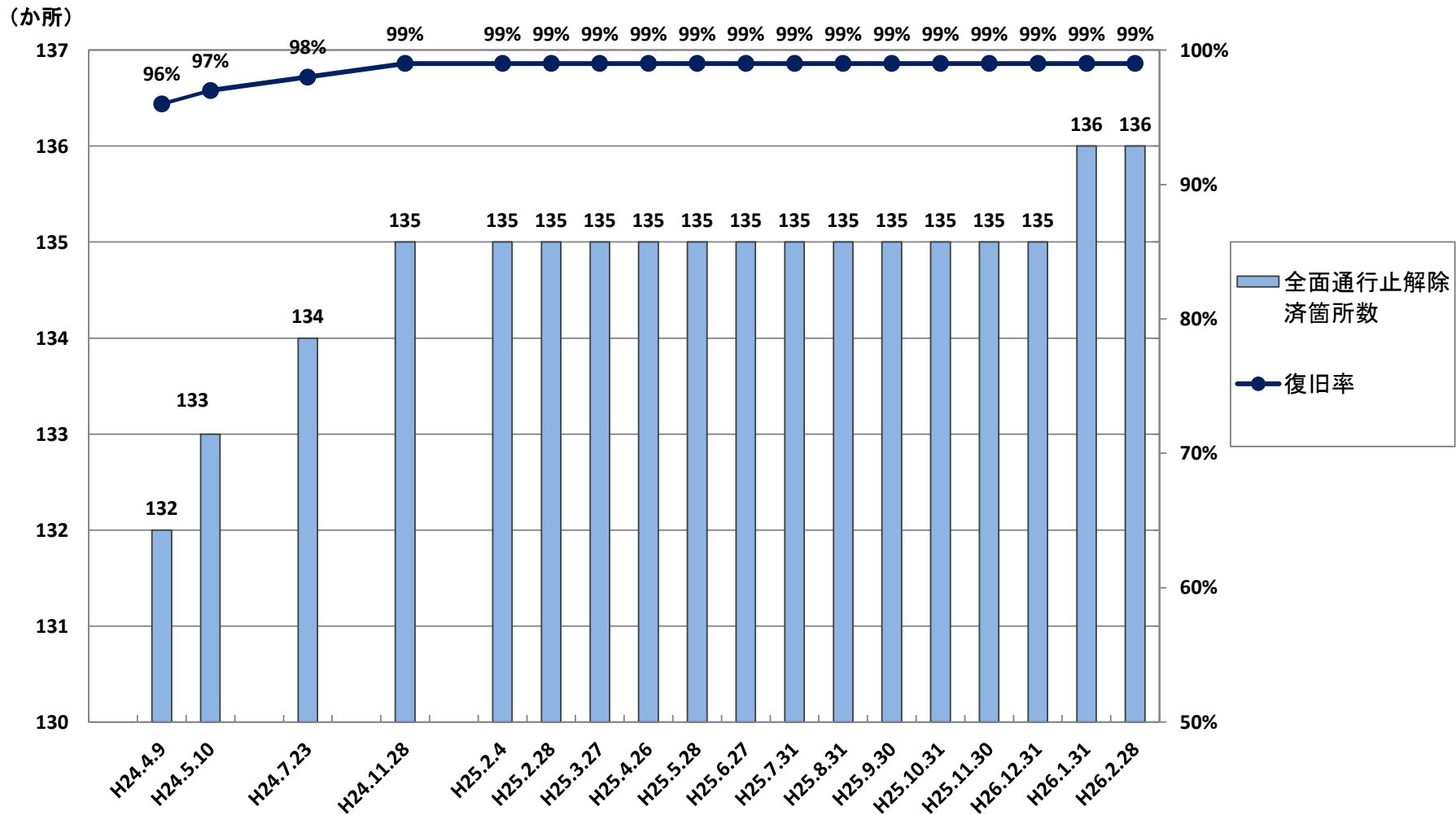
(参考資料)

平成26年3月18日

宮城県

4-1-①

道路施設 (県管理分の通行規制)

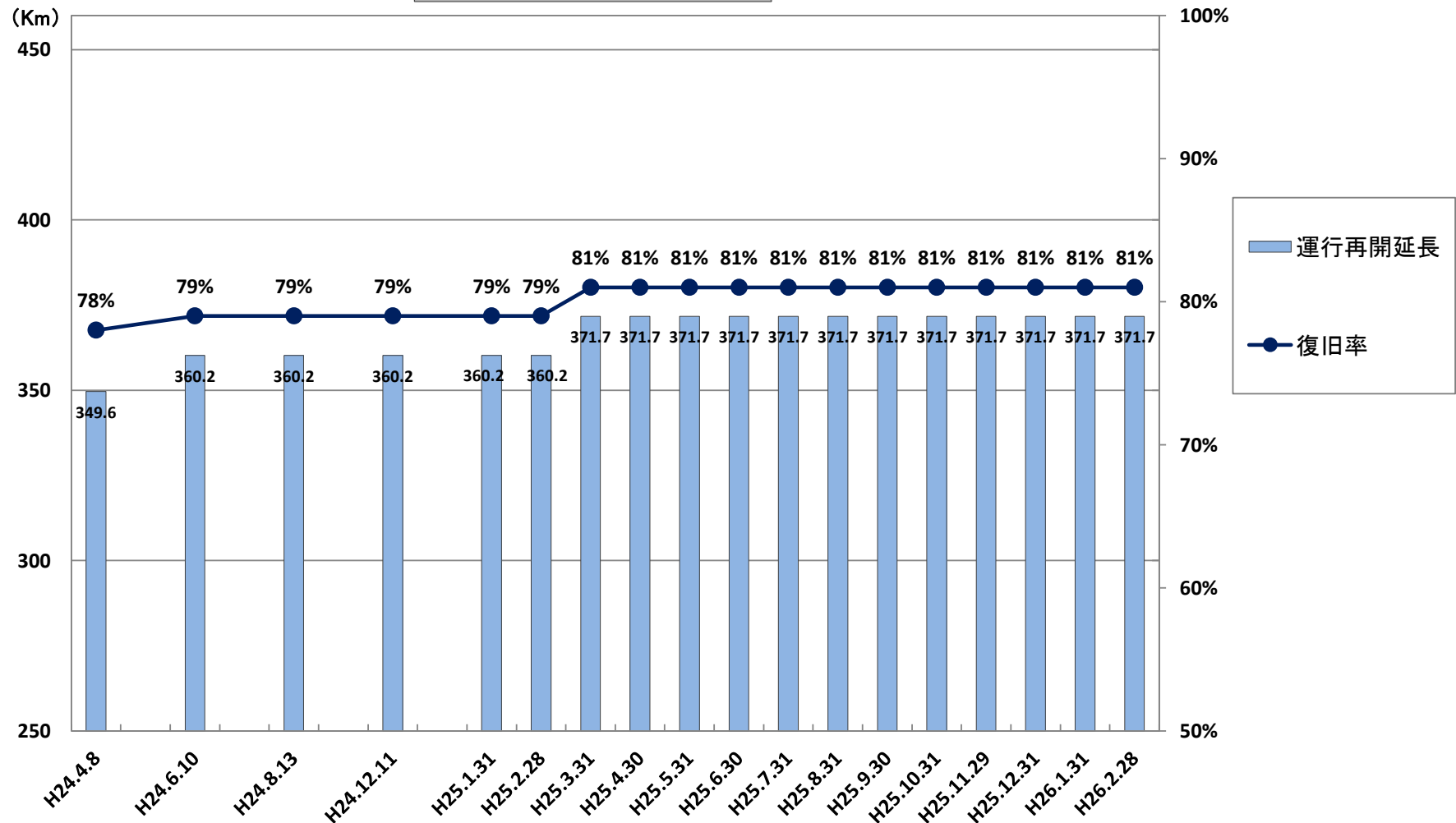


※震災時（平成23年3月11日）の全面通行止箇所数：137か所

4-1-①'

鉄 道 (県内在来線／運行再開延長)

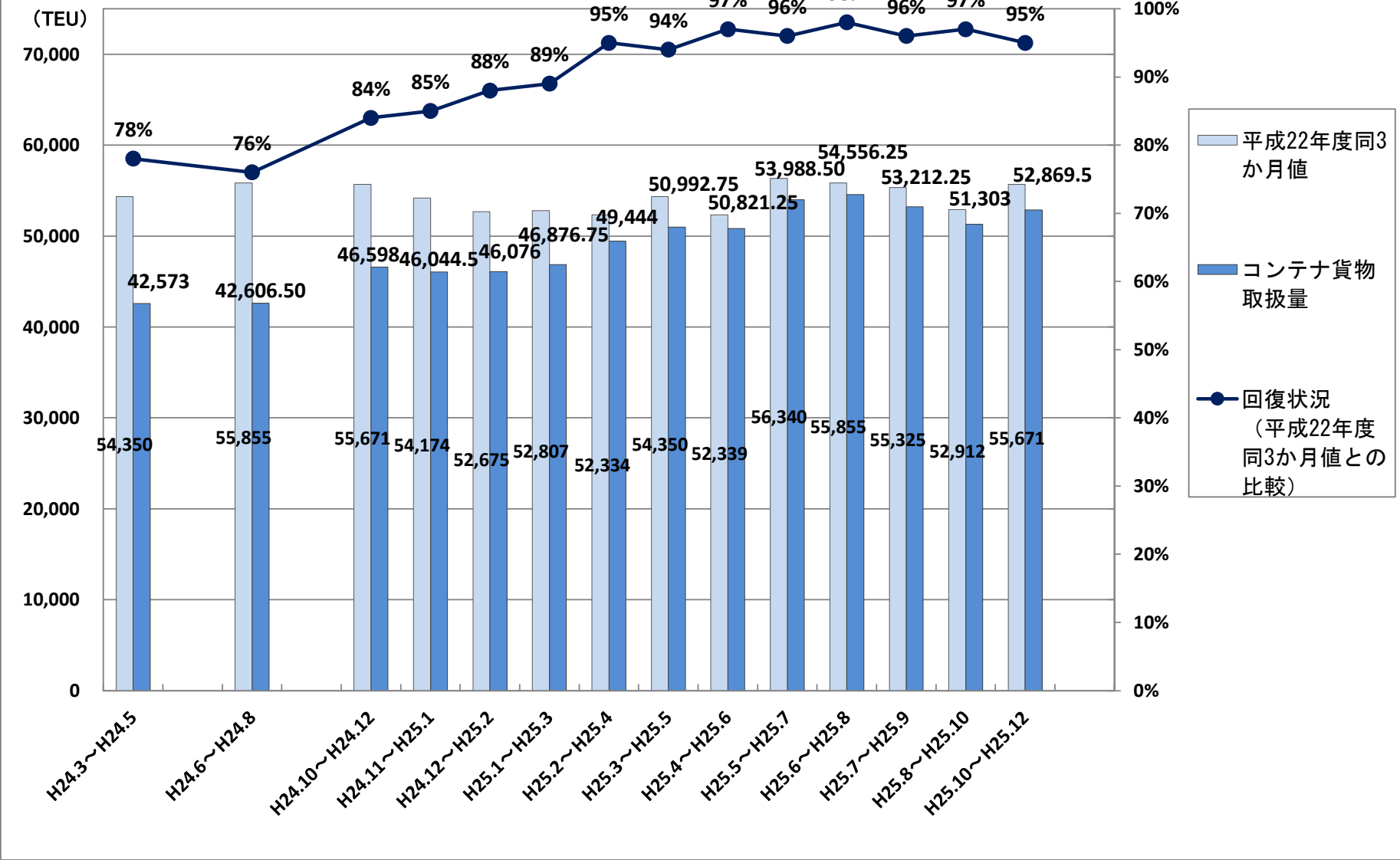
※「震災前の鉄道延長」及び「運行見合わせ区間」から「運行再開延長」を算出し、グラフ化したもの。



※JR、空港アクセス鉄道等県内の鉄道延長：約457.1km（震災前）

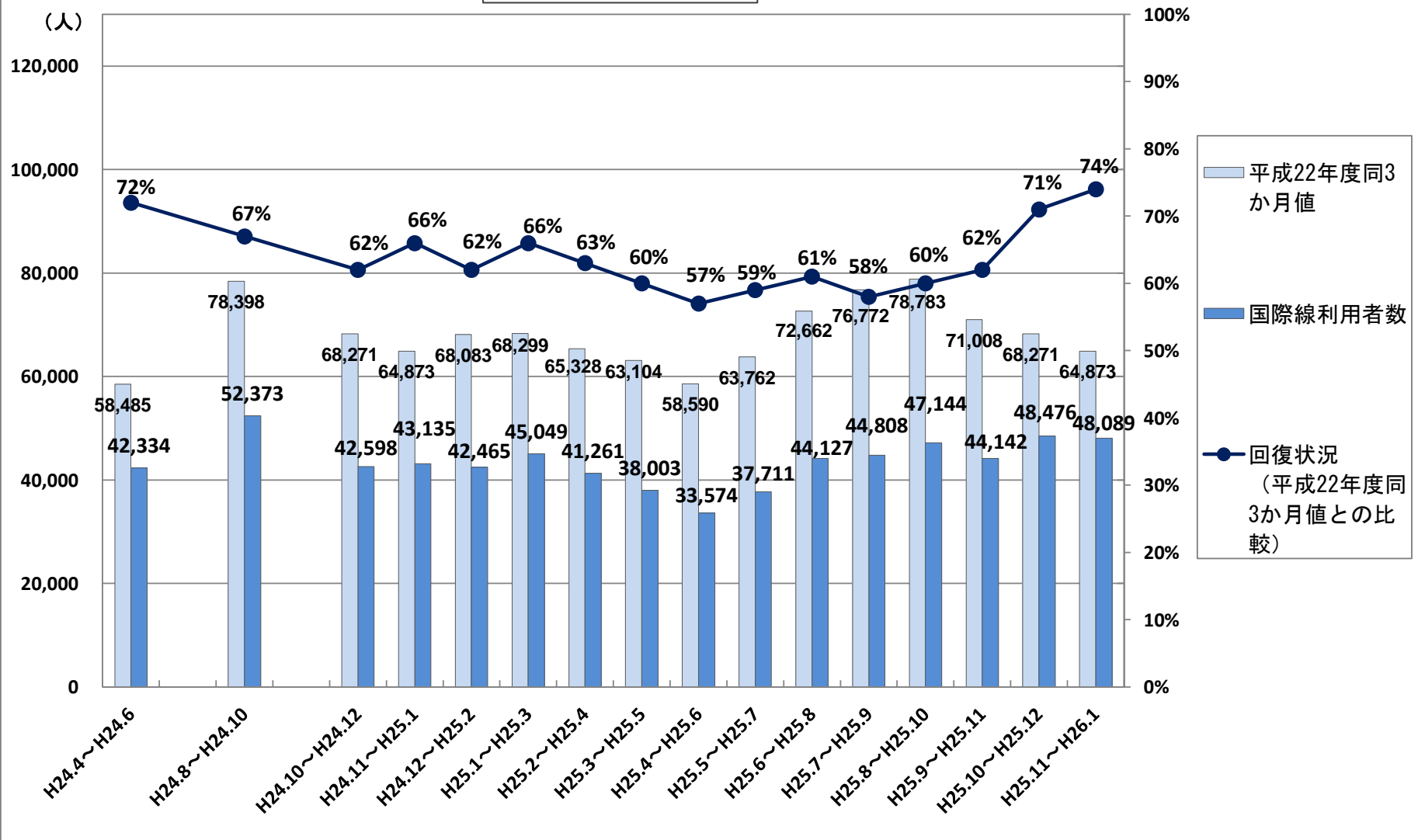
4-1-2

コンテナ貨物取扱量



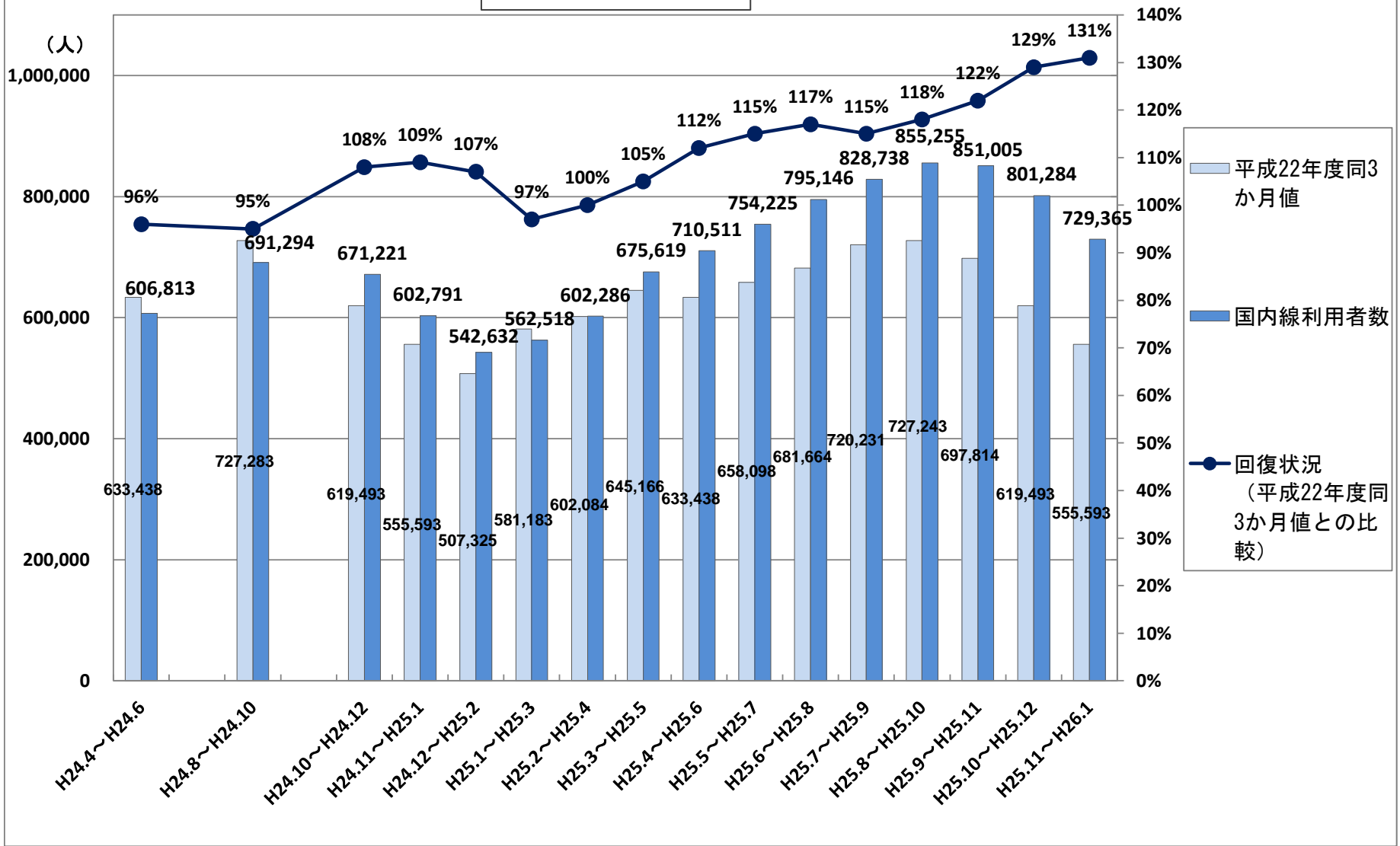
4-1-2

仙台空港利用者 (国際線)



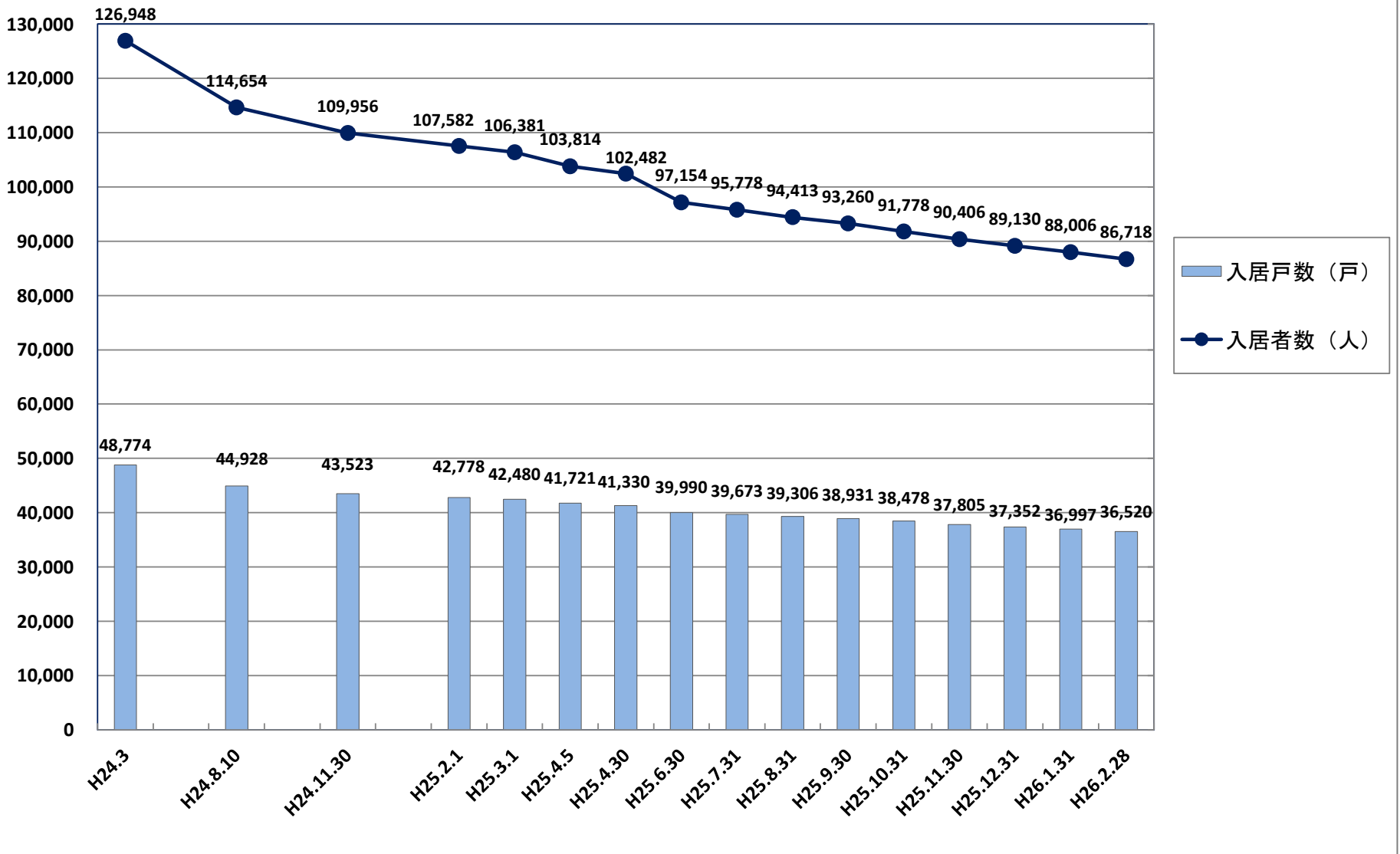
4-1-②

仙台空港利用者 (国内線)



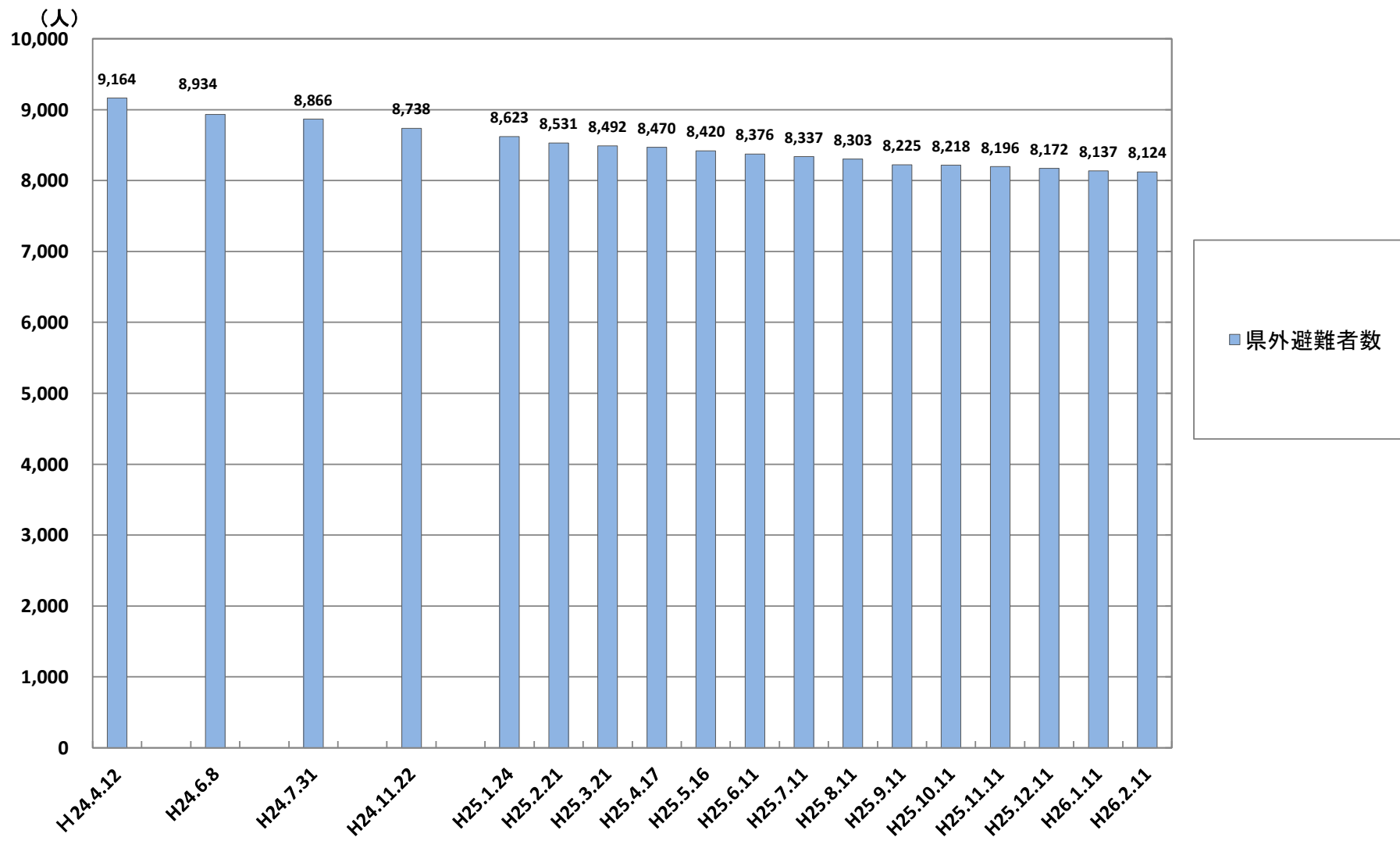
4-2-①

応急仮設住宅入居状況



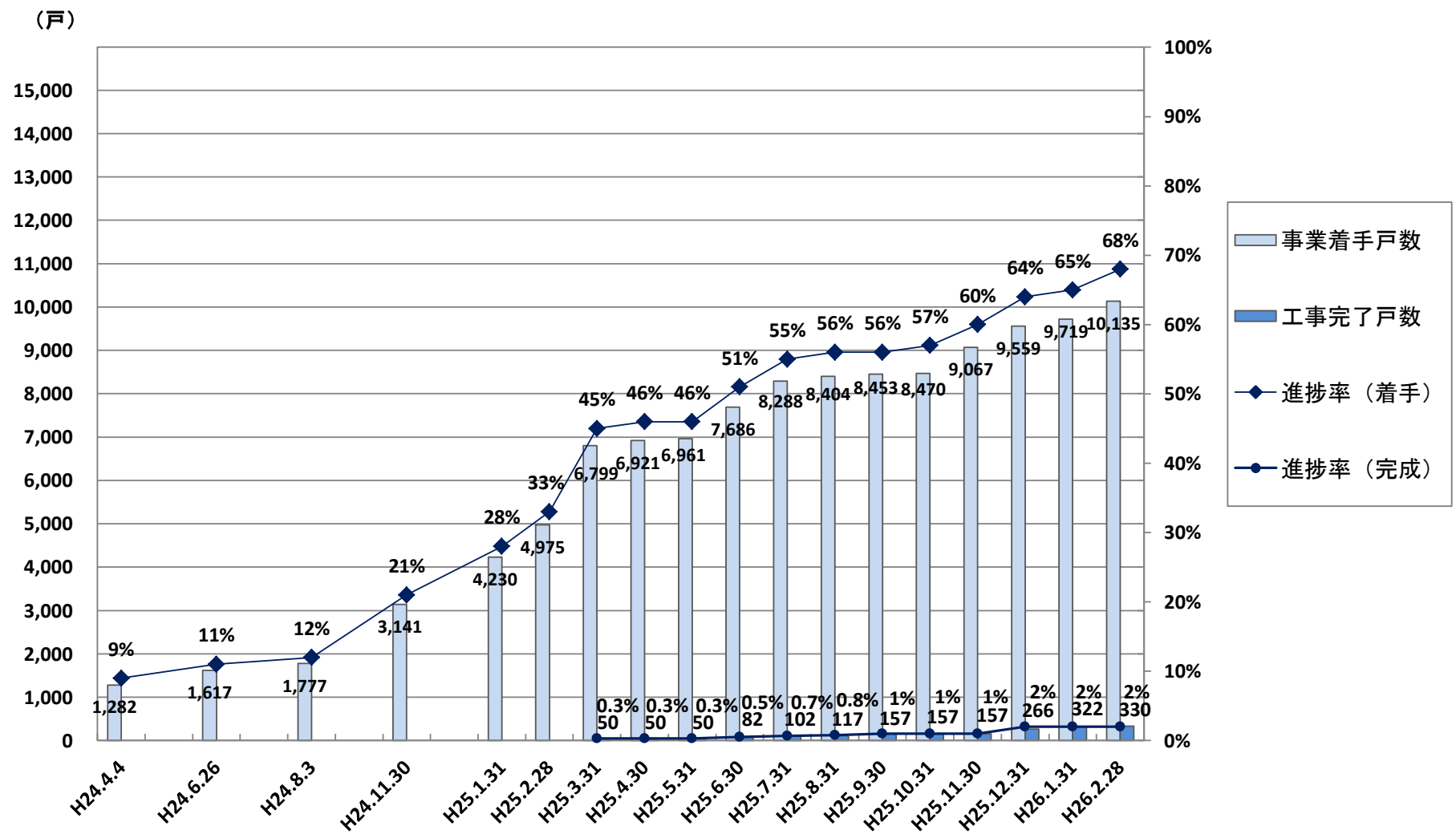
4-2-①

県外避難者



4-2-①

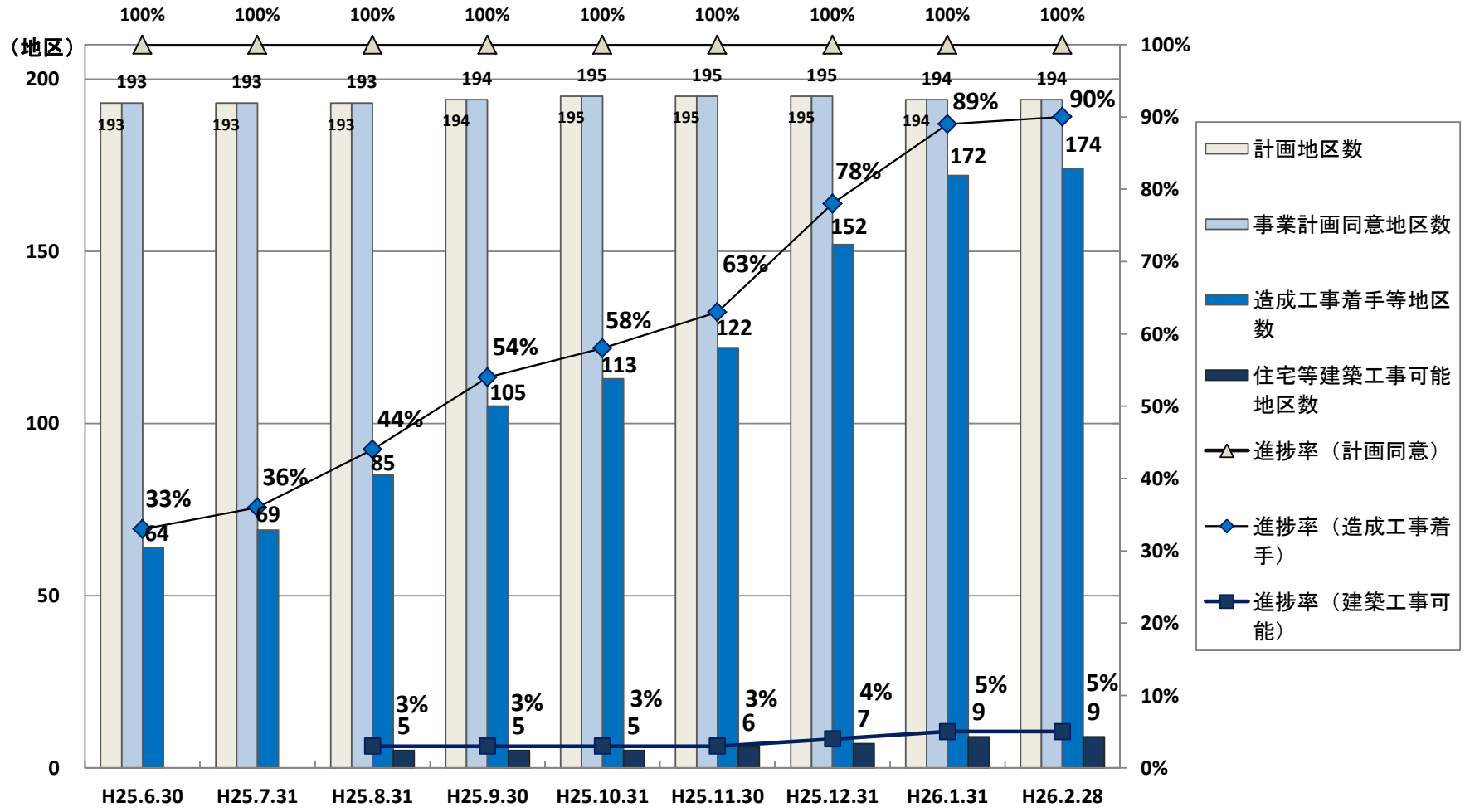
災害公営住宅



※整備予定戸数：15,000戸

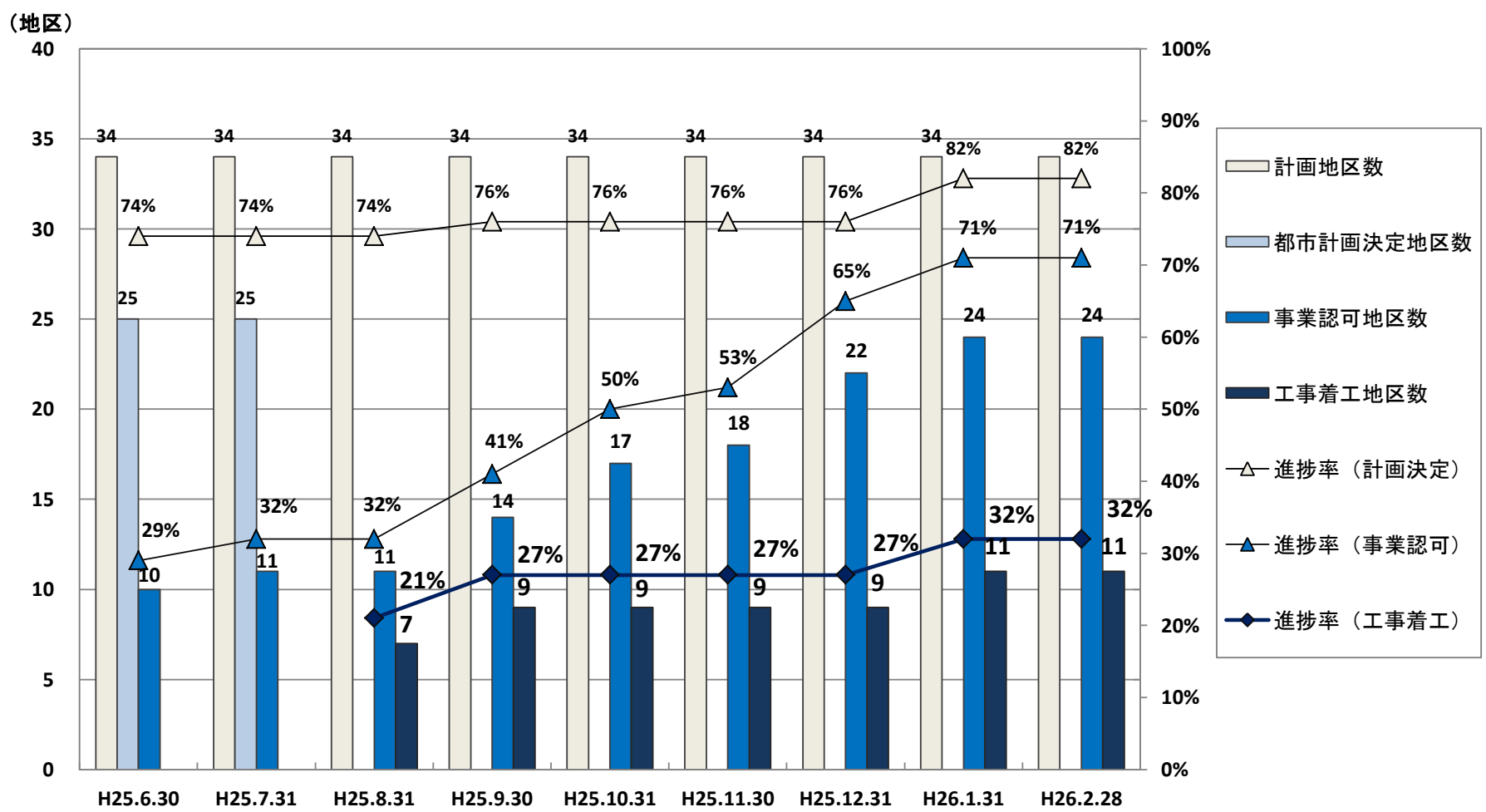
4-2-②

防災集団移転促進事業



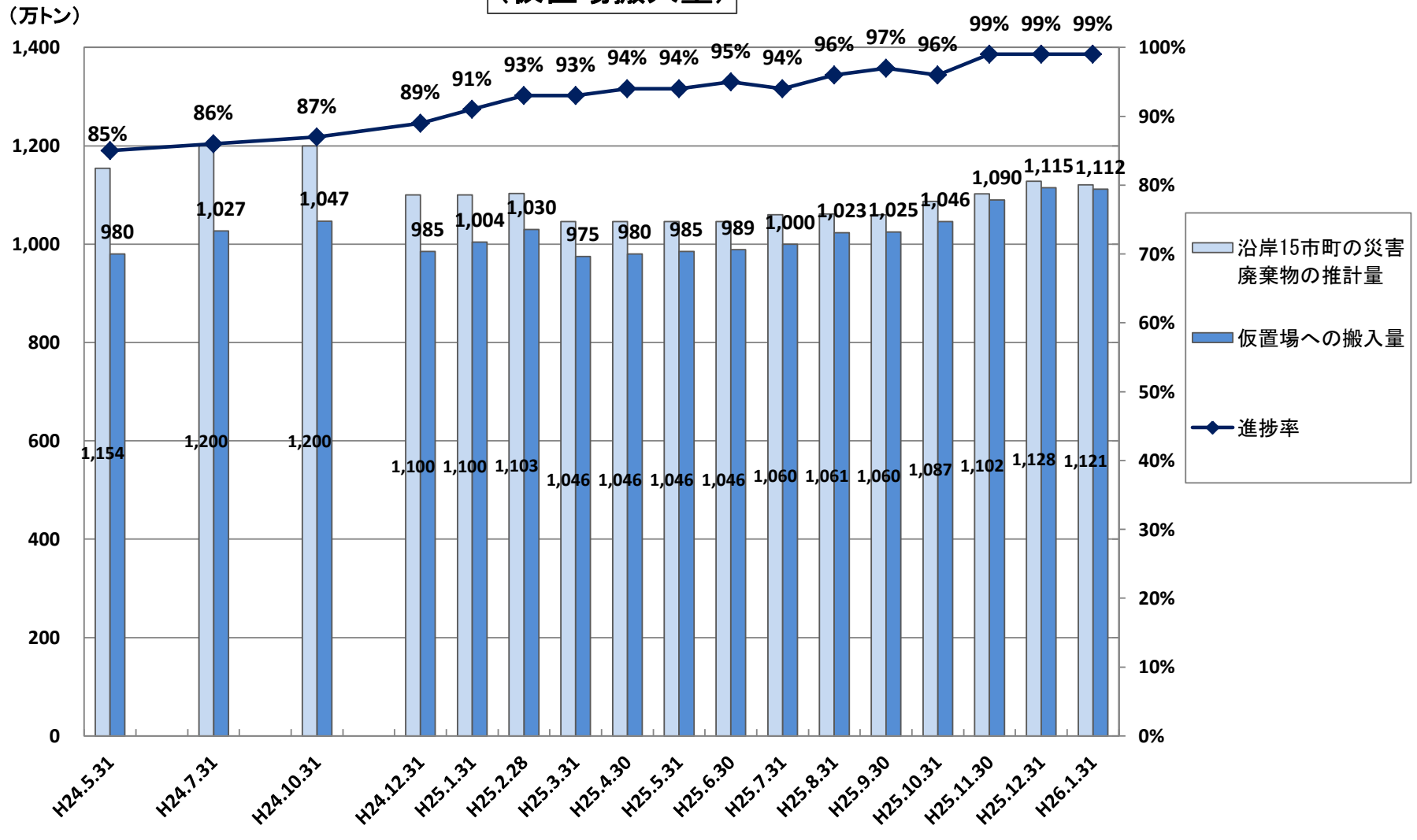
4-2-②

土地区画整理事業



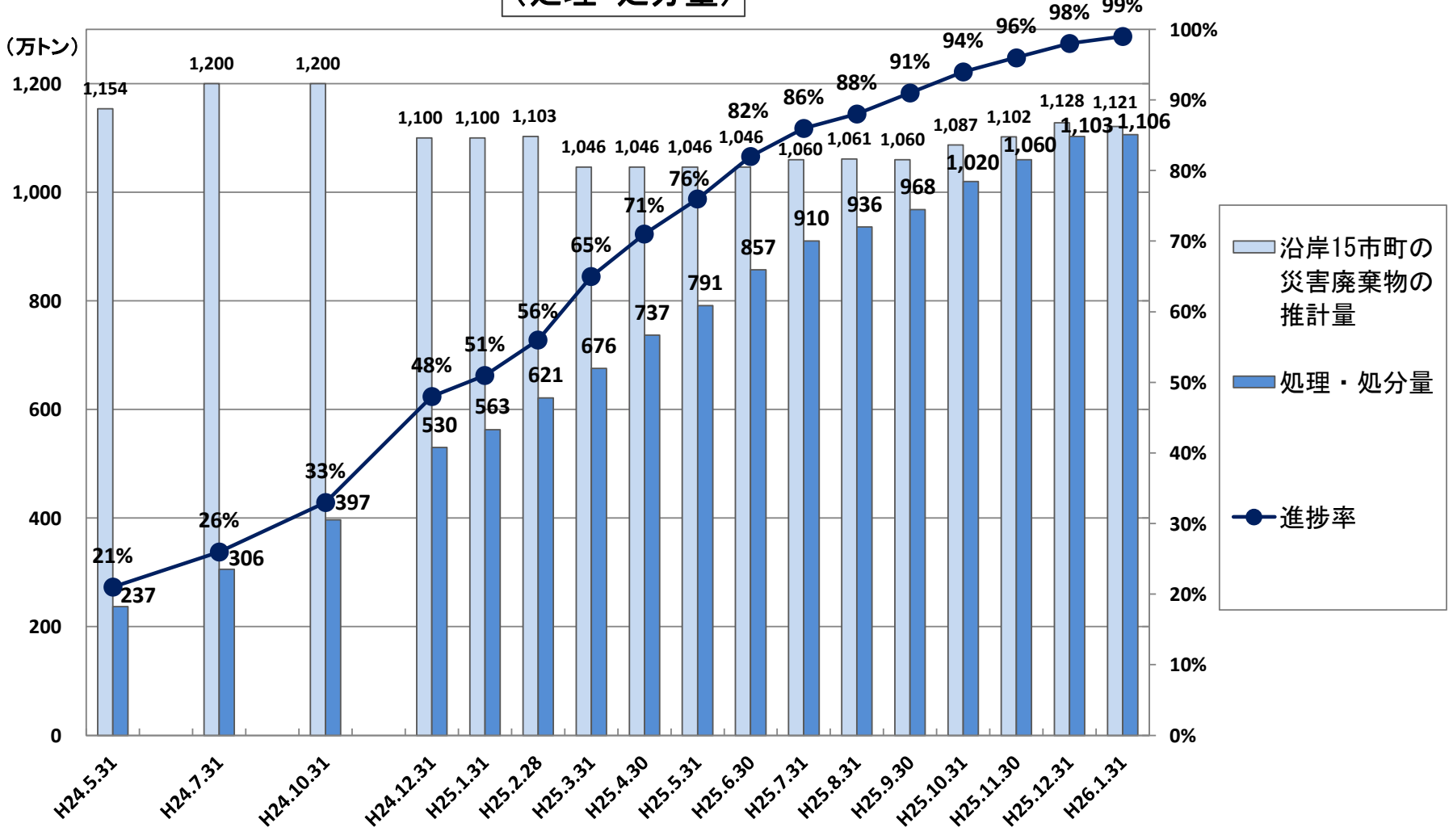
4-2-3

災害廃棄物 (仮置場搬入量)



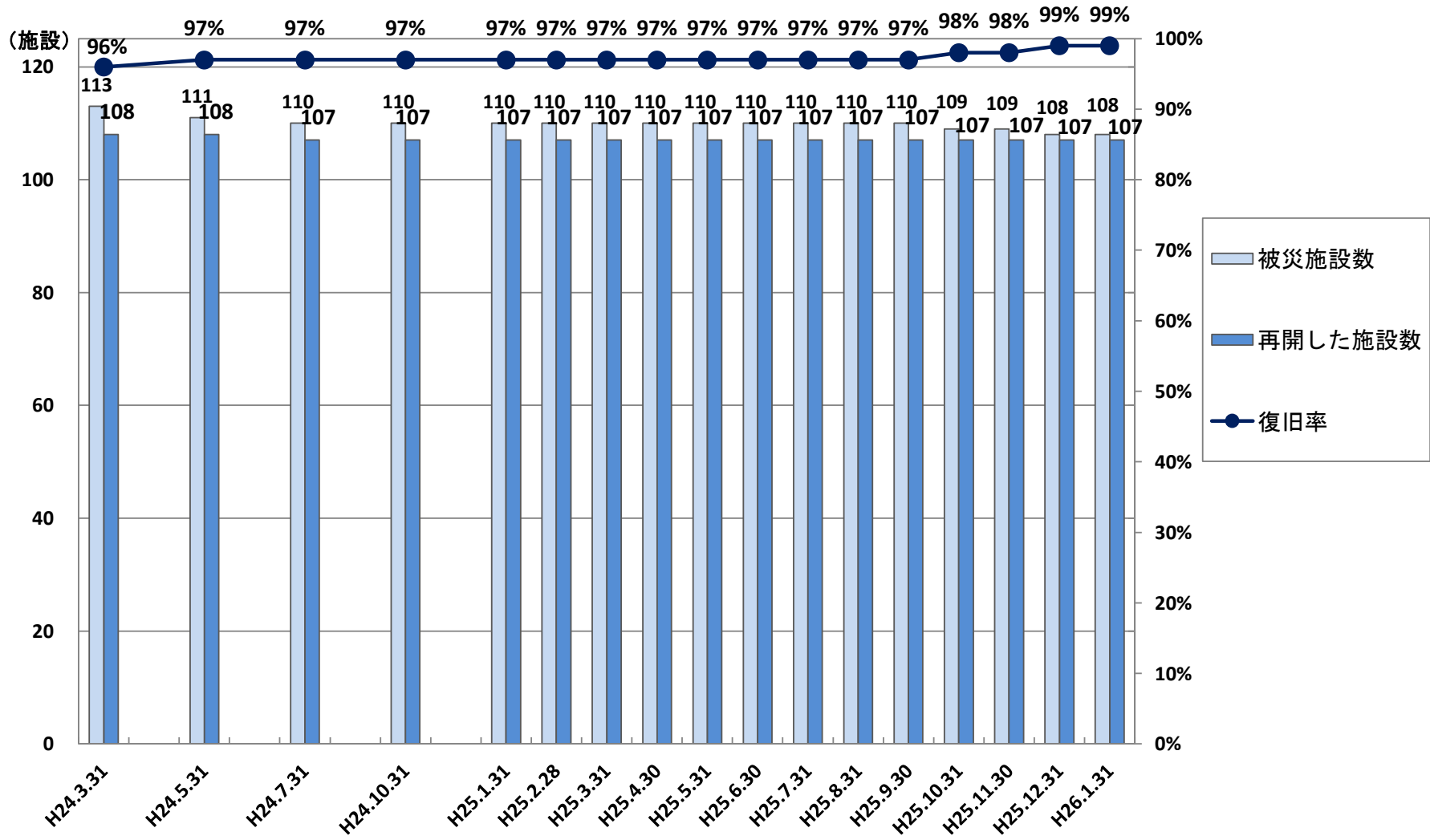
4-2-3

災害廃棄物 (処理・処分量)



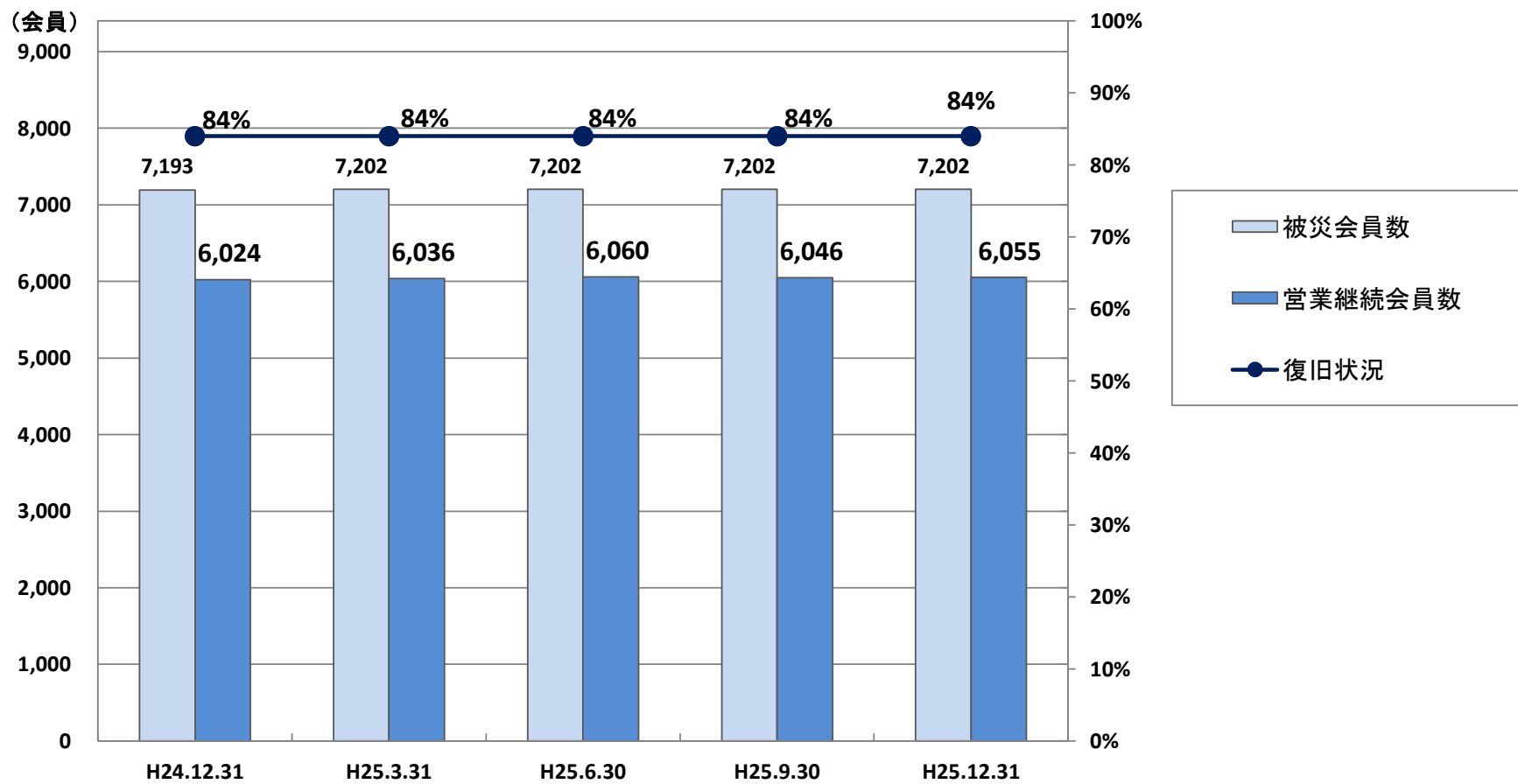
4-3-①

医療施設 (病院・有床診療所)



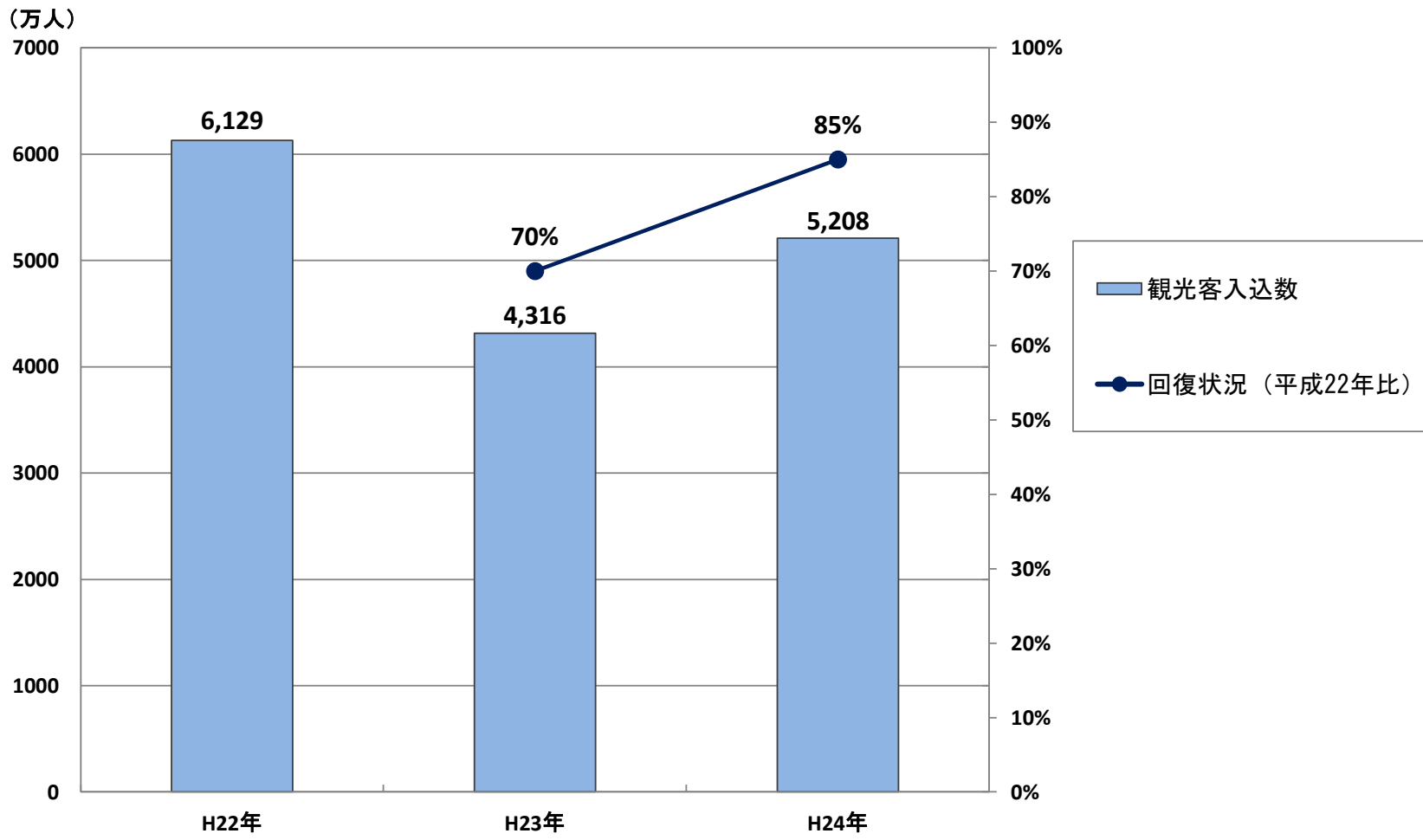
4-4-①

被災商工業者の営業状況 (県内33商工会)



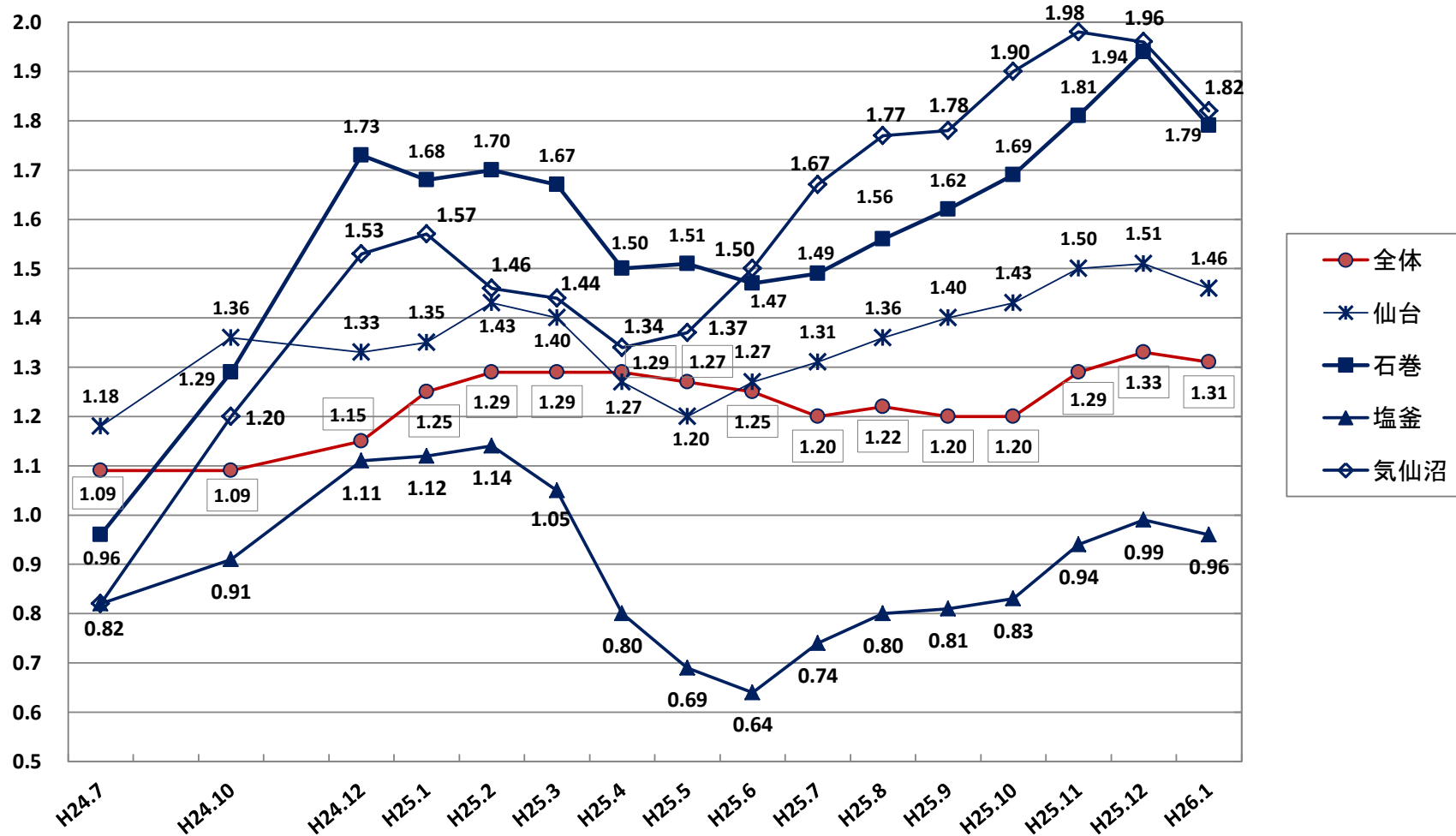
4-4-②

観光客入込数



4-4-③

公共職業安定所別有効求人倍率

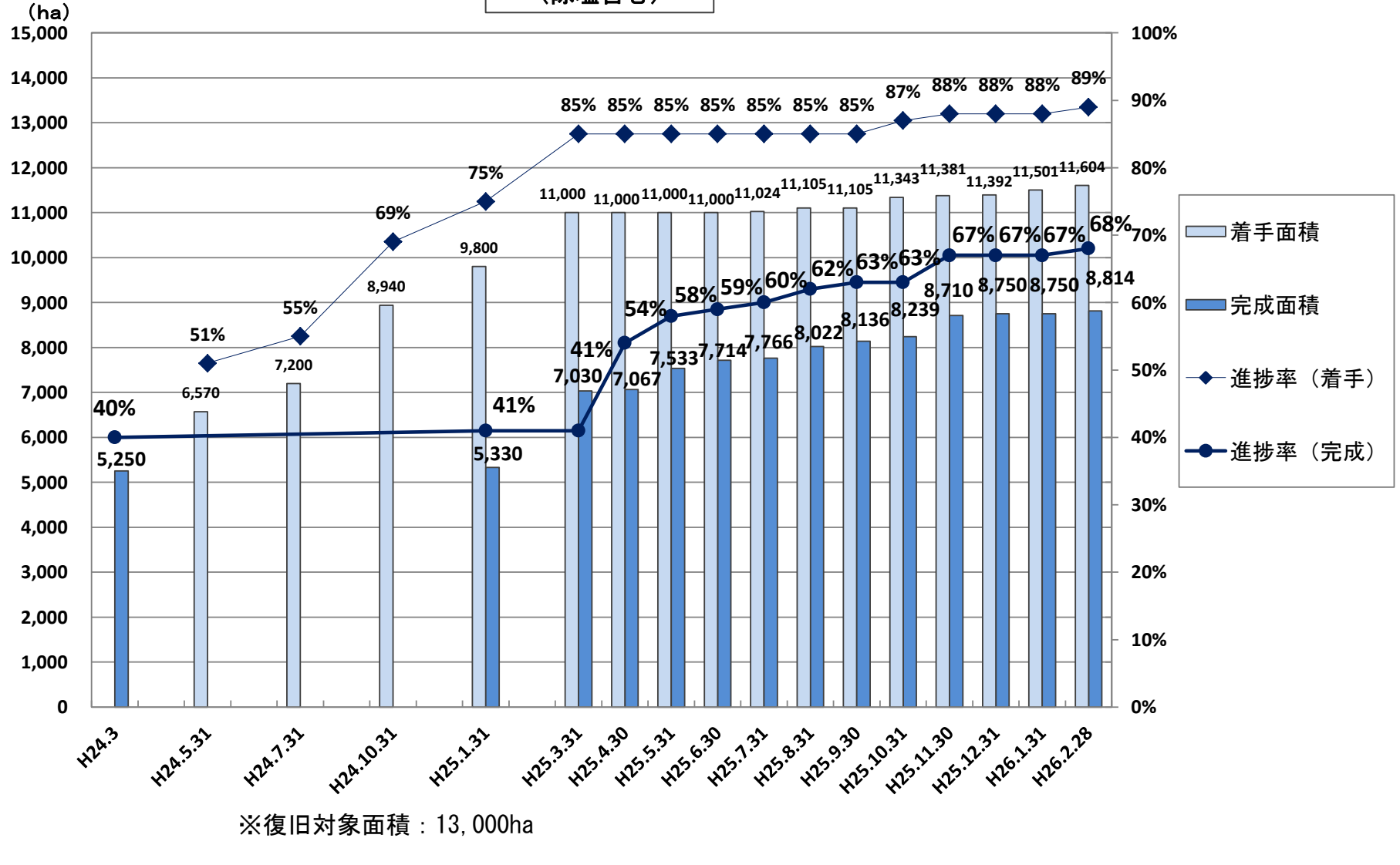


※1 「全体」は、季節調整値

※2 平成23年4月：全体0.45、仙台0.50、石巻0.28、塩釜0.27、気仙沼0.19

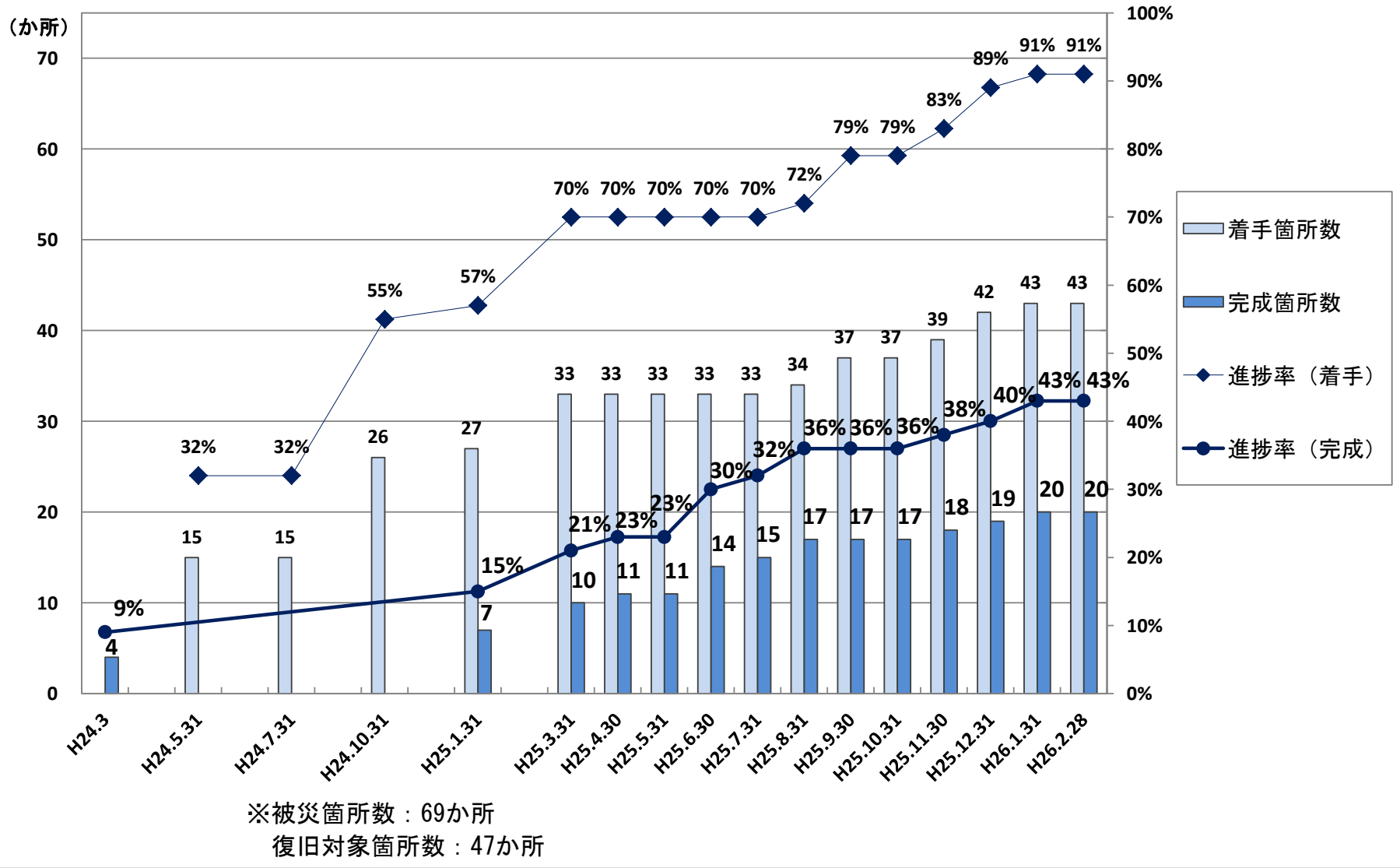
4-5-①

農地 (除塩含む)



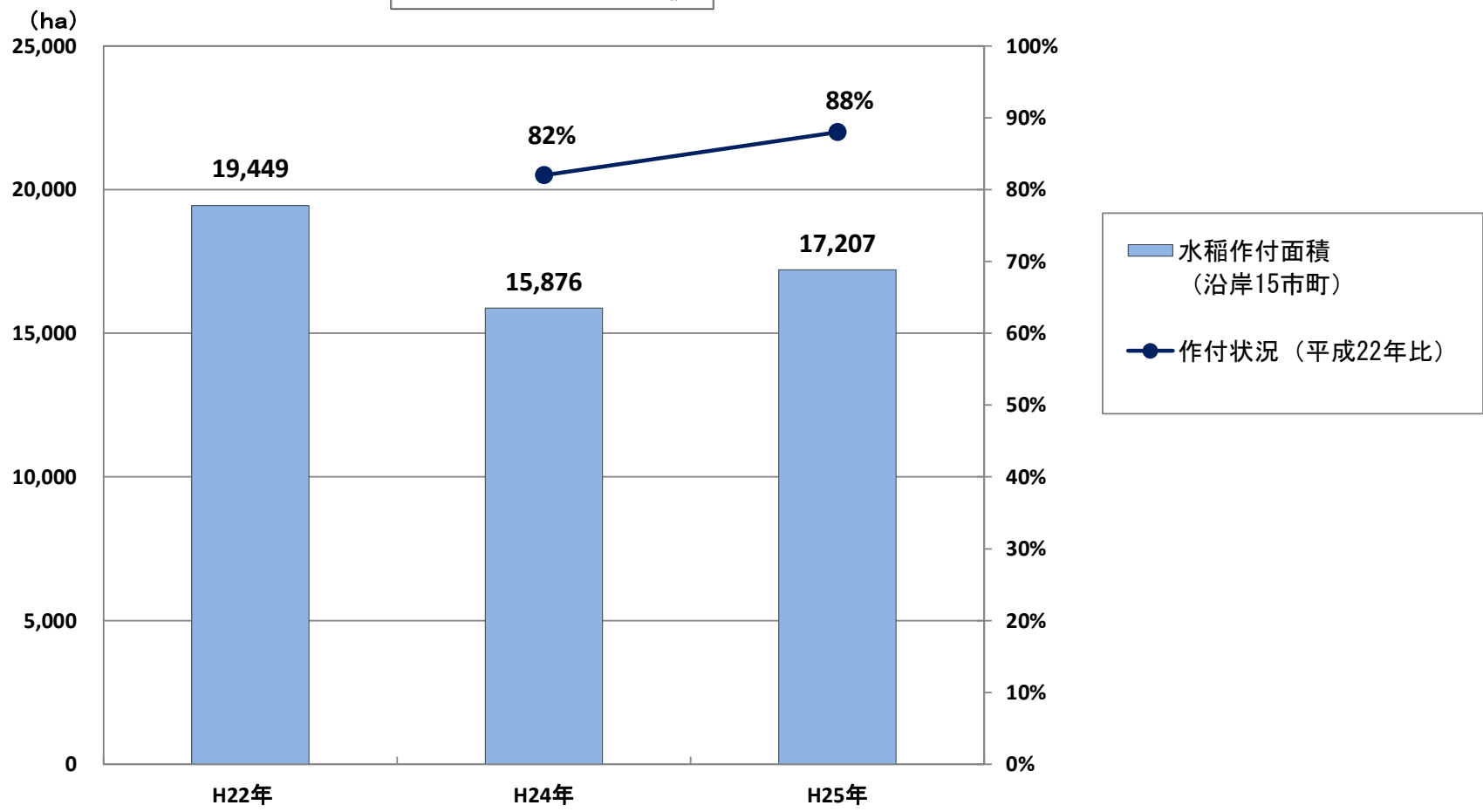
4-5-①

農業用施設 (排水機場)



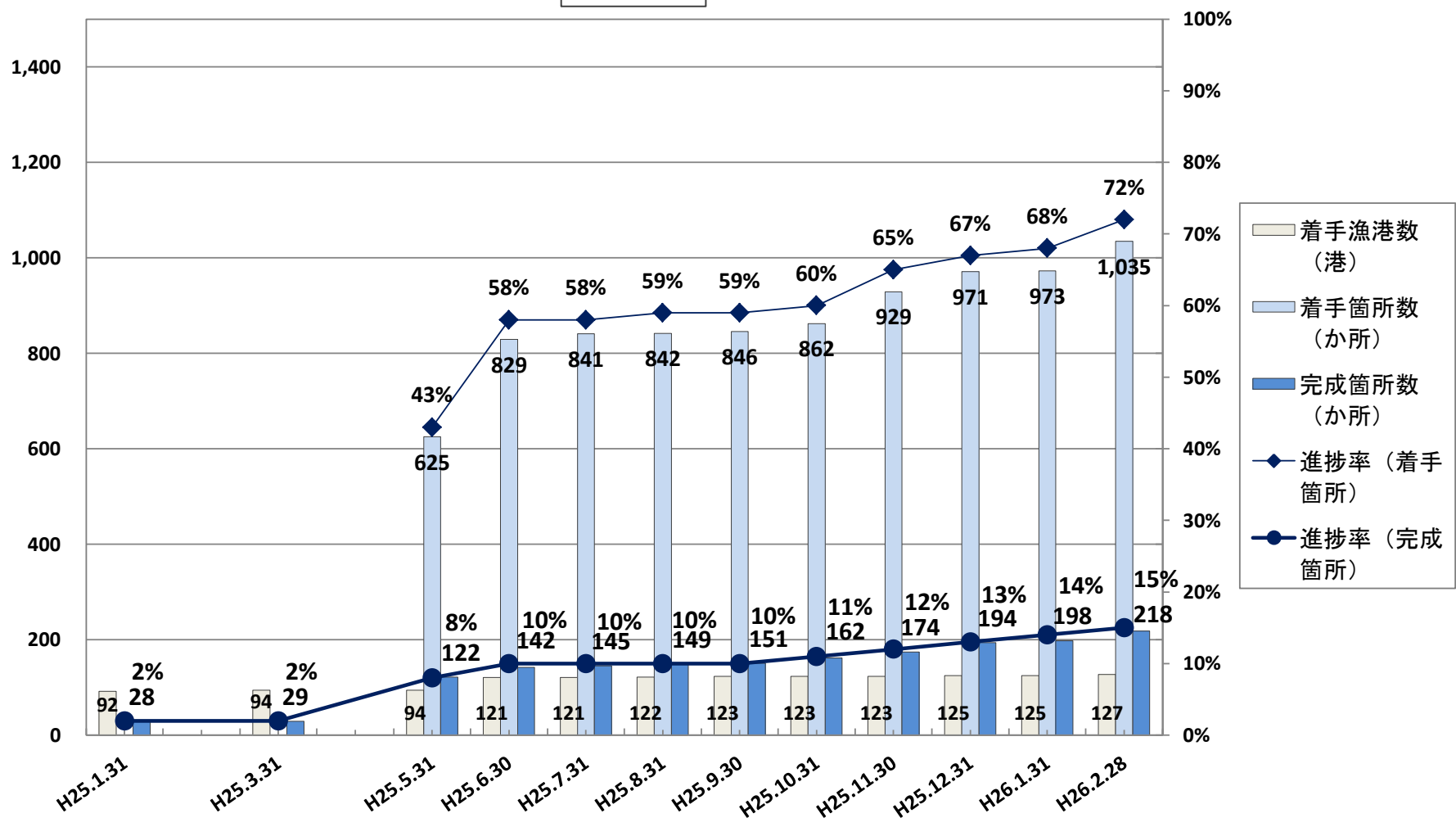
4-5-①

水 稻 (津波被害市町作付面積)



4-5-②

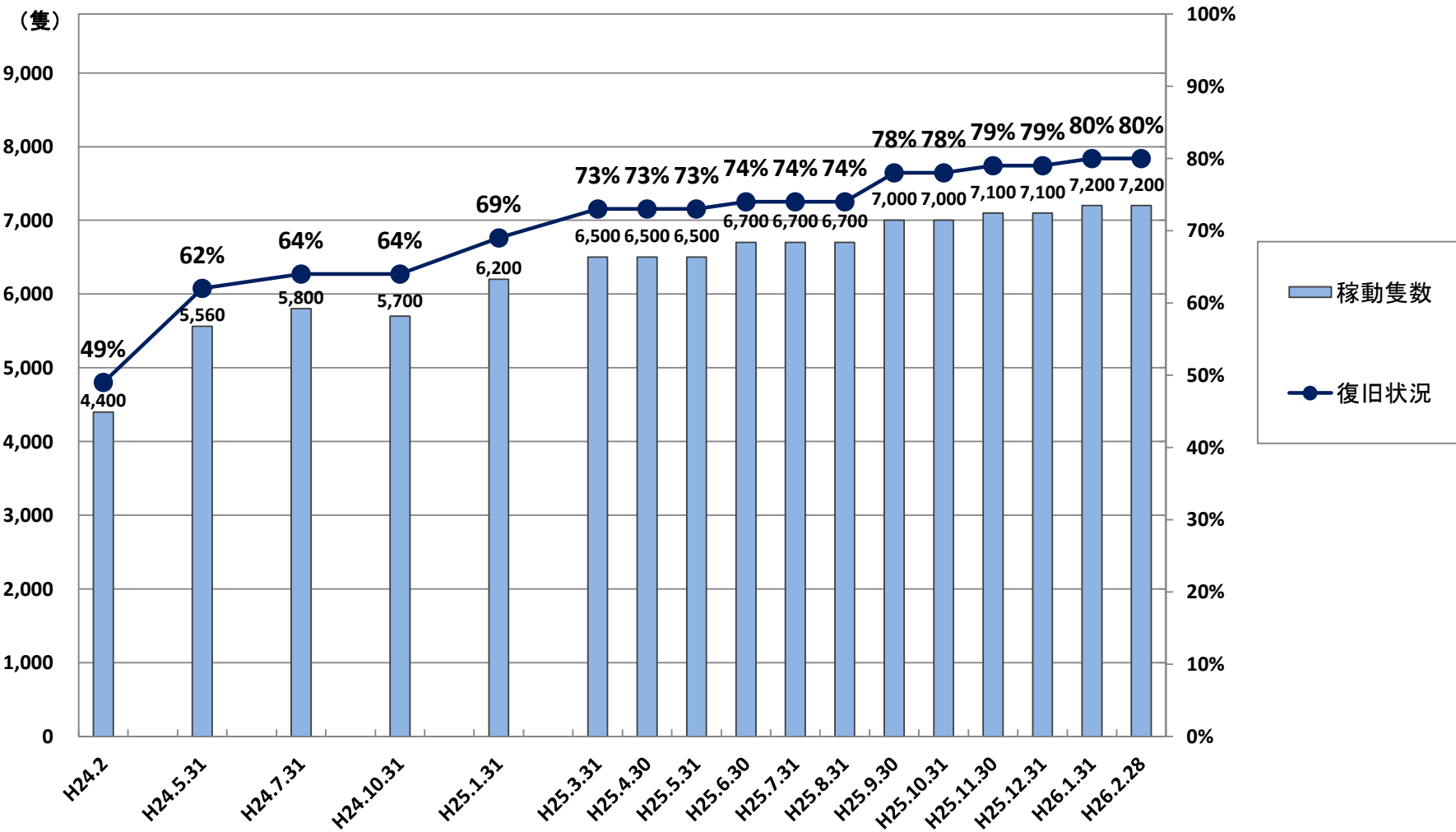
漁 港 (復旧工事)



※被災漁港数：140港
被災箇所数：1,439か所

4-5-②

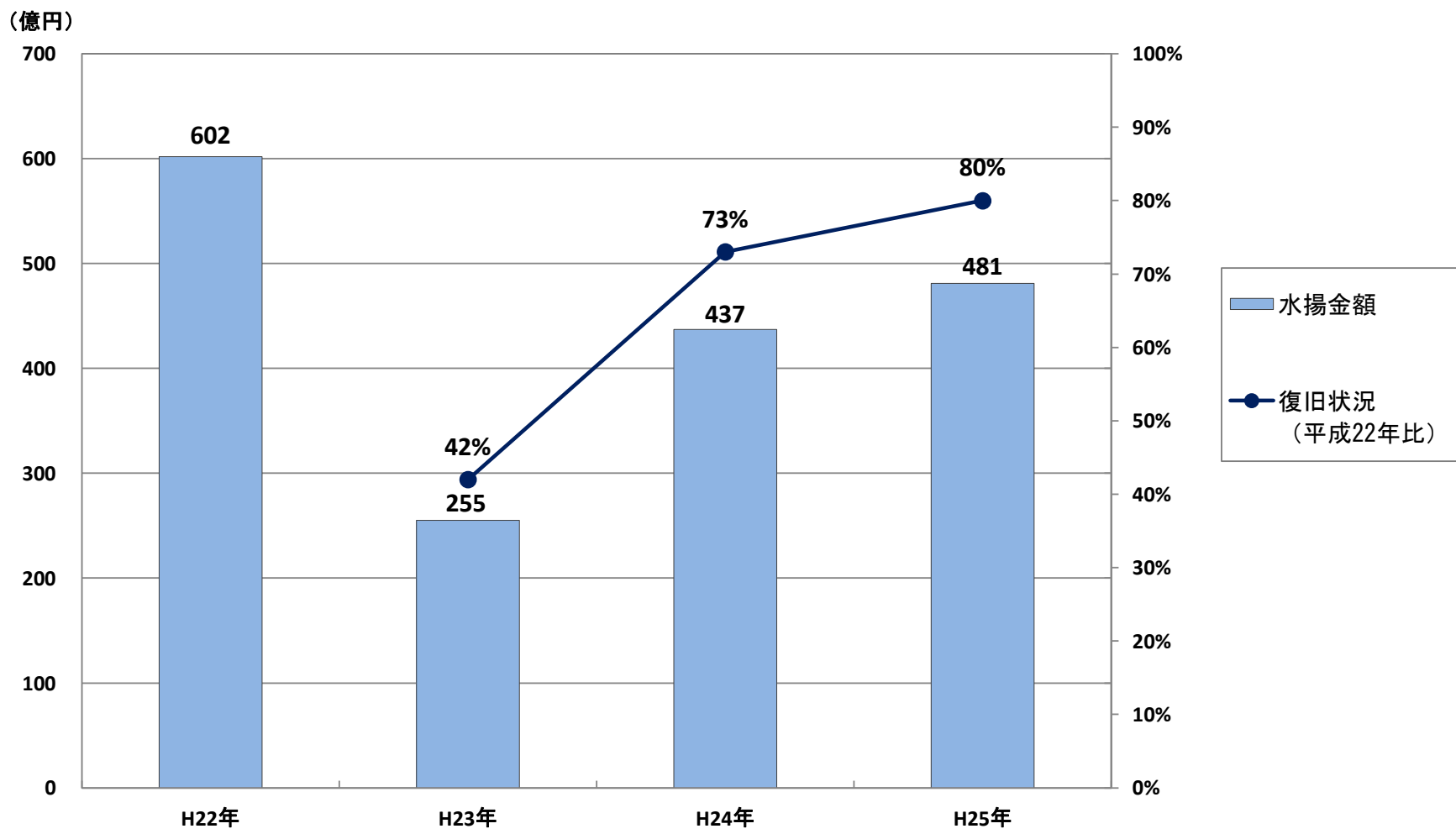
漁船



※被災前の稼働漁船隻数：約9,000隻（平成23年3月11日現在）

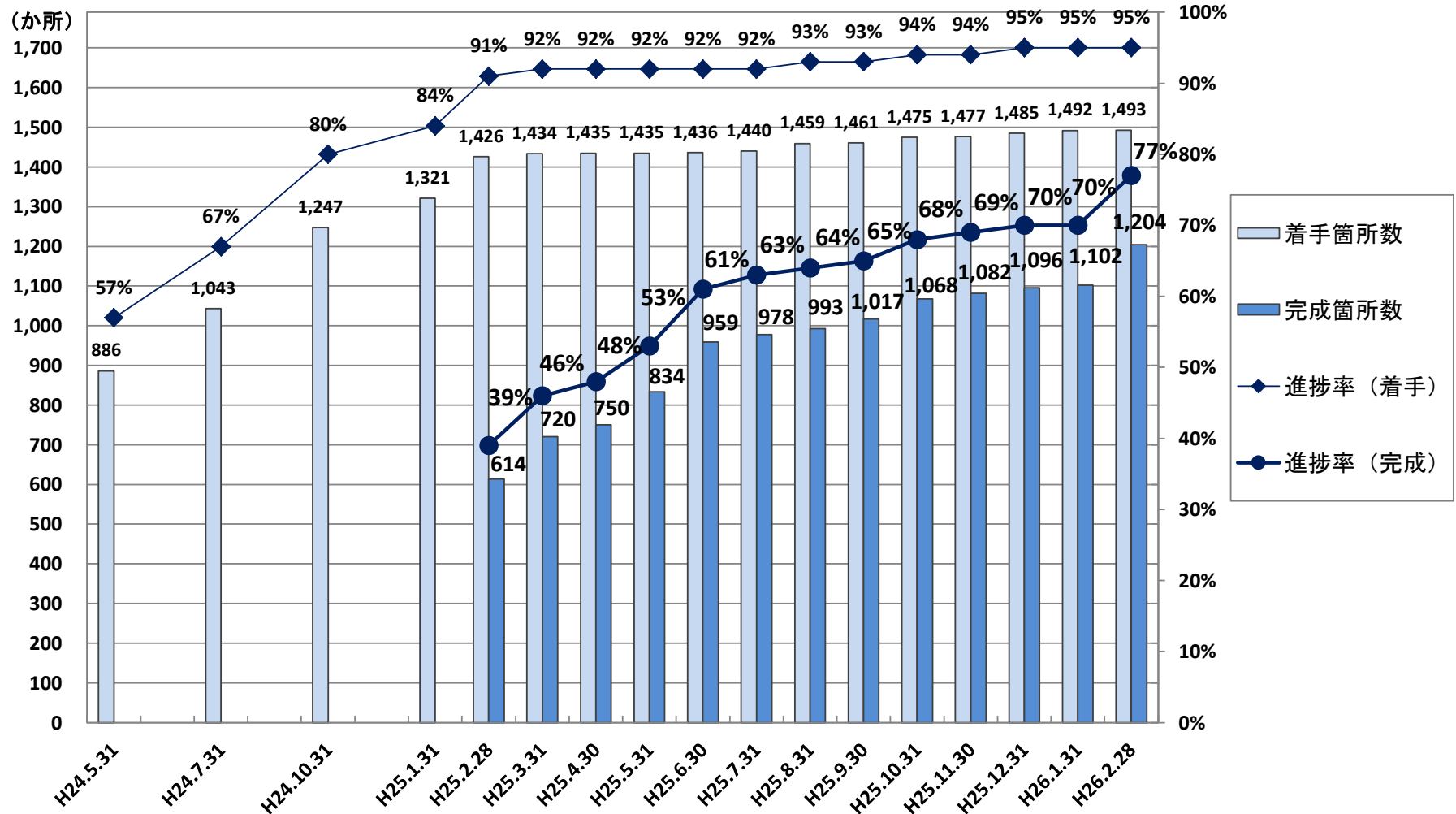
4-5-②

主要魚市場の水揚状況



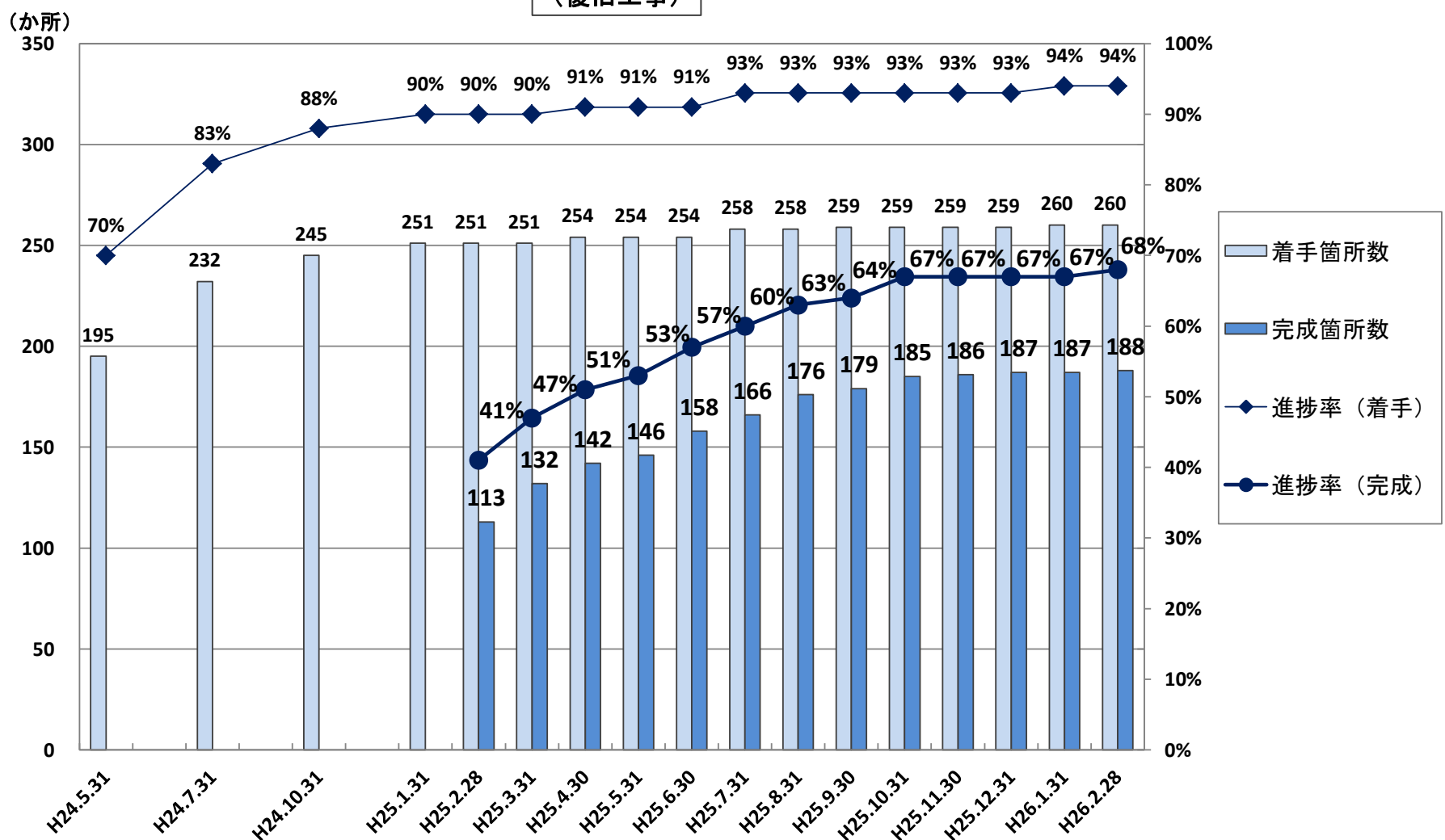
※主要魚市場：塩釜・石巻・女川・南三陸・気仙沼

道路・橋梁施設 (復旧工事)



※被災箇所数：1,565か所（道路1,437か所・橋梁128か所）（平成24年3月現在）

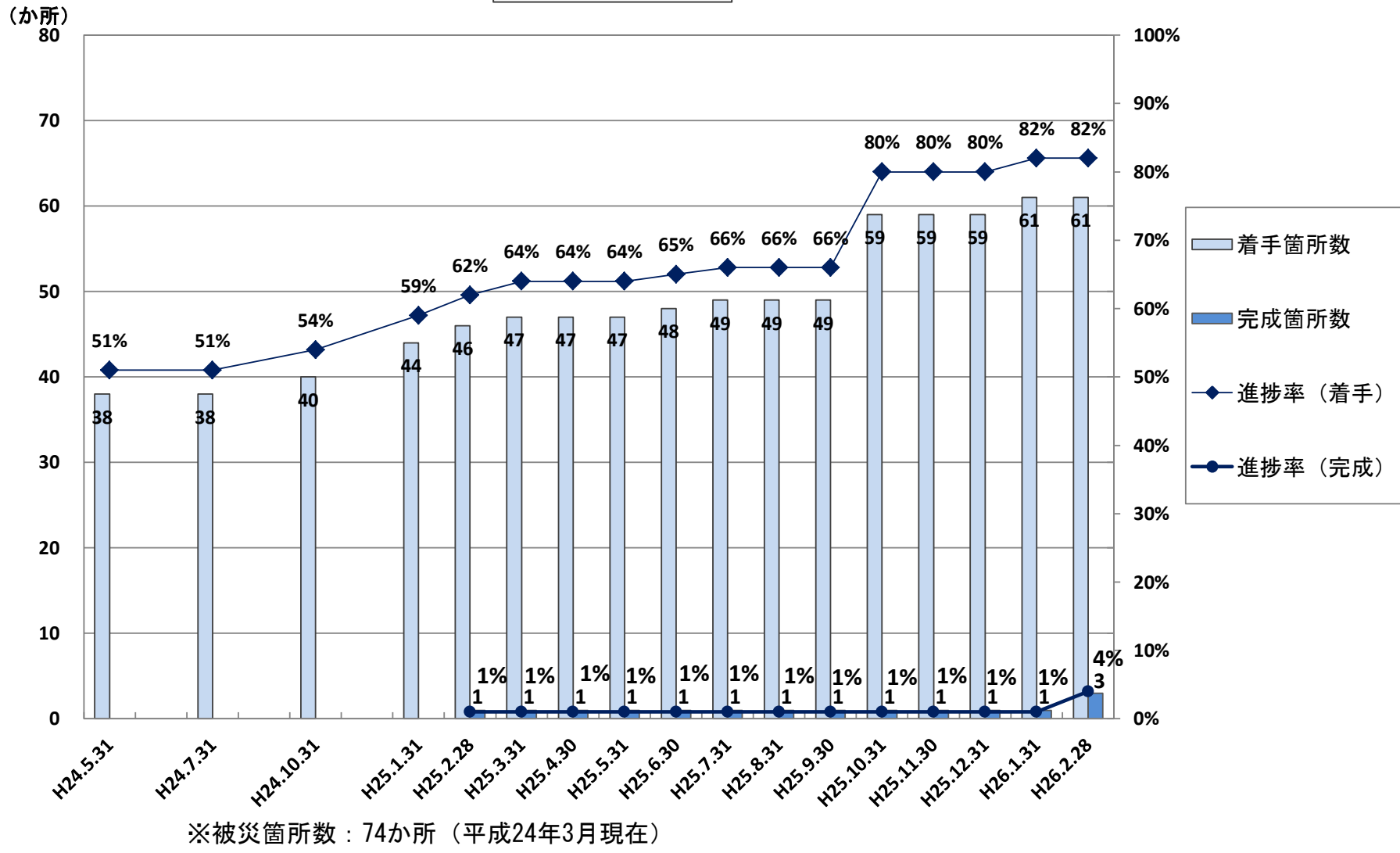
河川施設 (復旧工事)



※被災箇所数：278か所（平成24年3月現在）

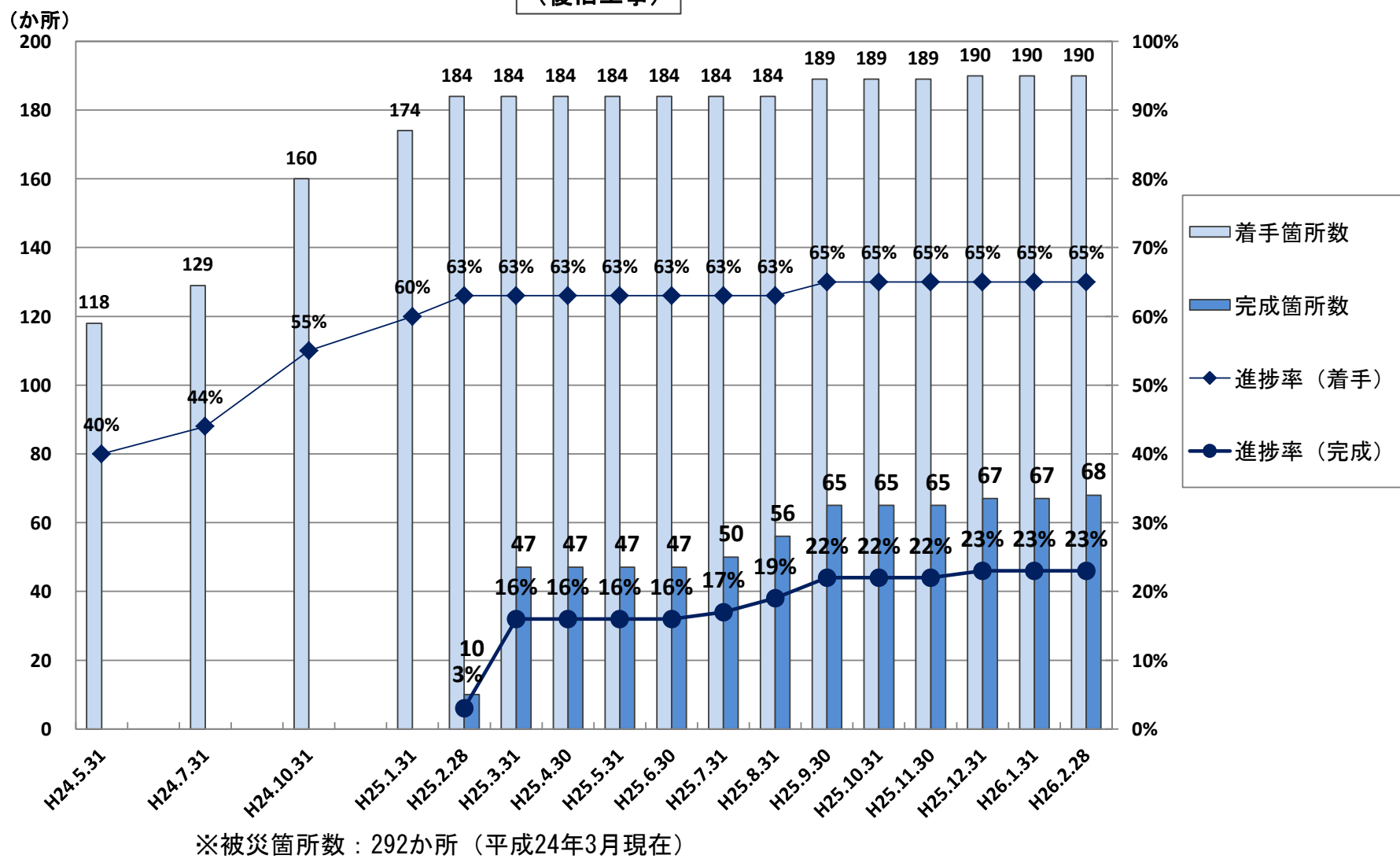
4-6

海岸保全施設 (復旧工事)



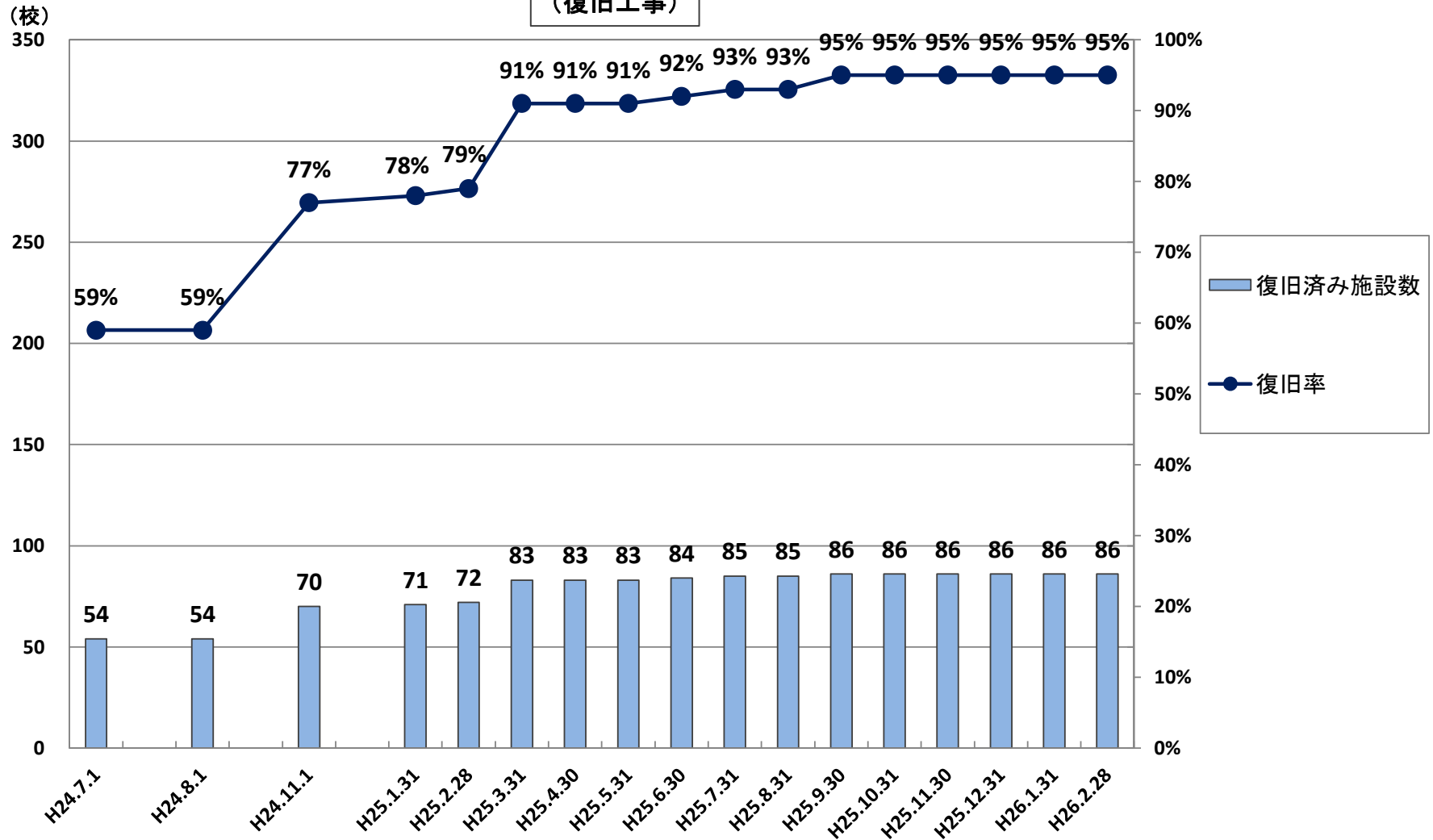
4-6

港湾施設 (復旧工事)



4-7-①

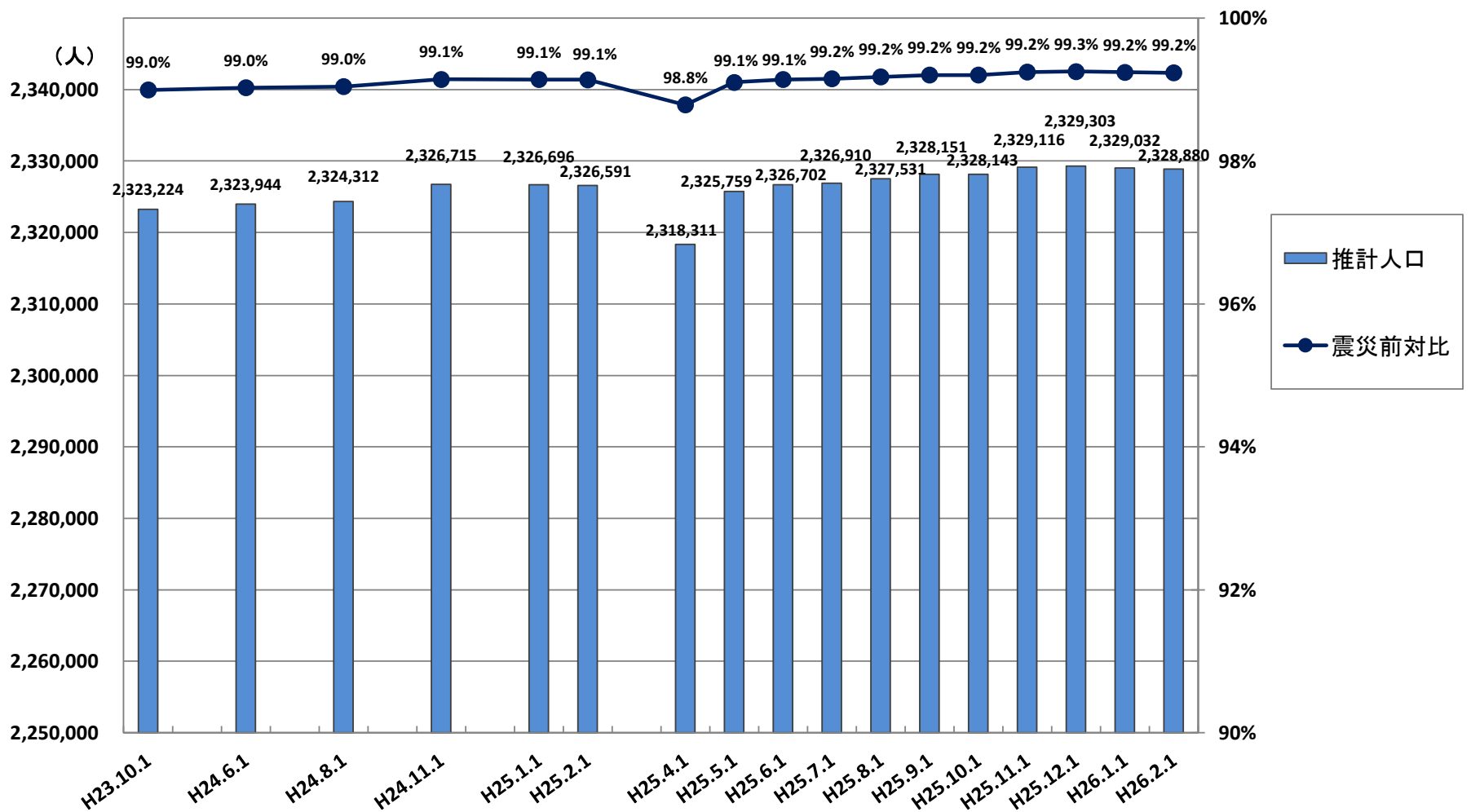
県立学校 (復旧工事)



※被災施設数：91校（平成23年3月11日現在）

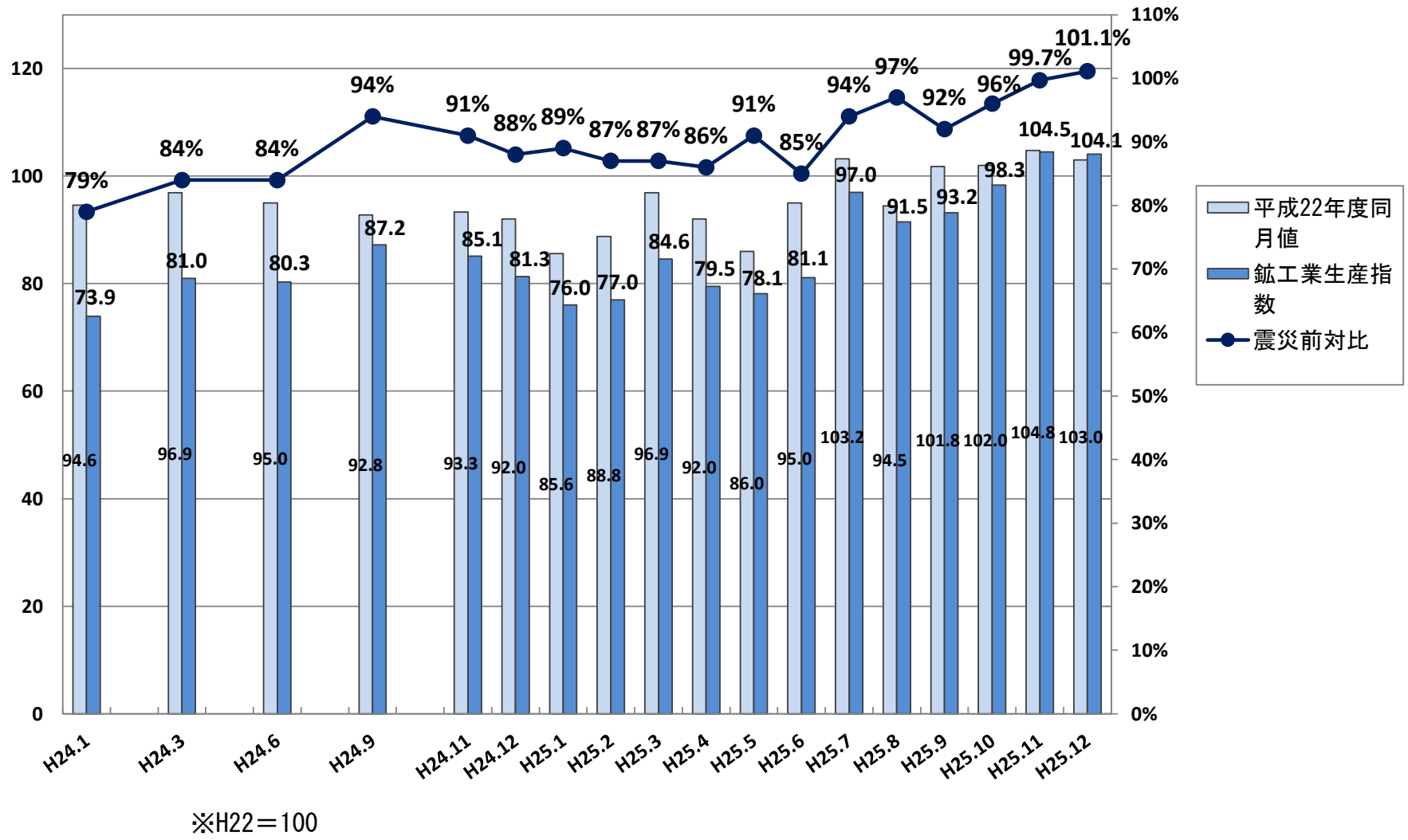
4-8

推計人口

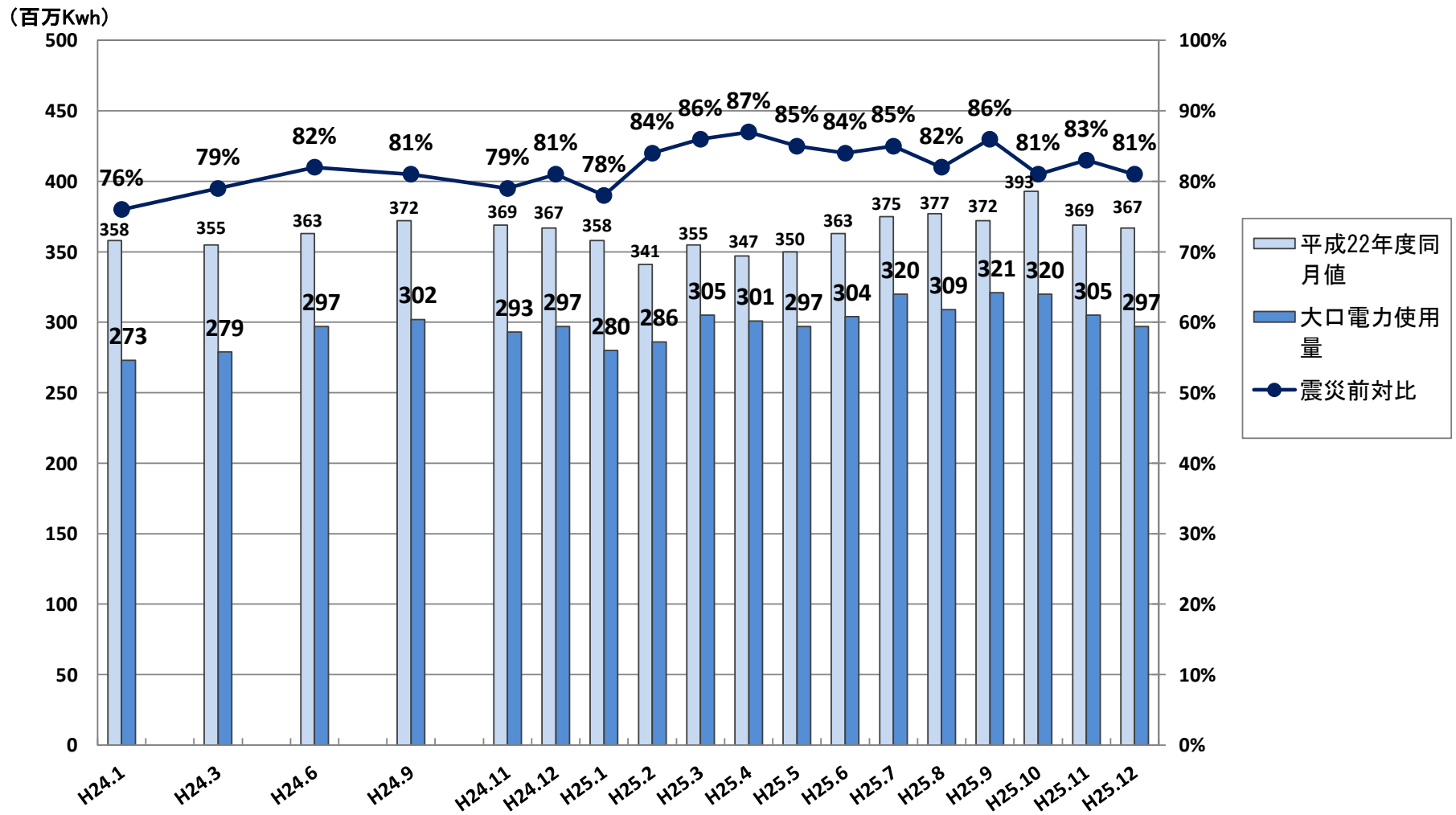


※震災前（平成23年3月1日）の推計人口：2,346,853人

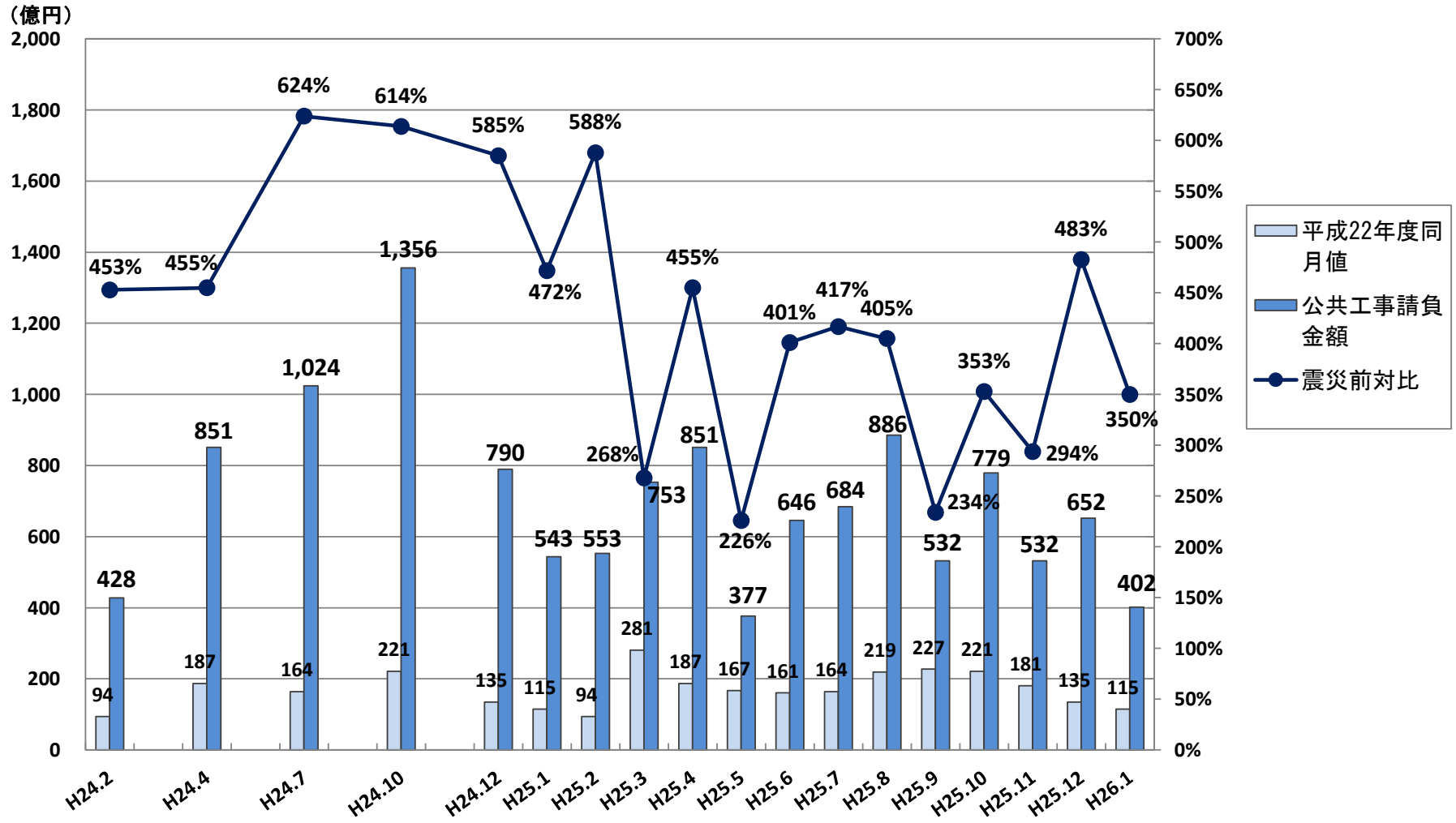
鈹工業生産指数



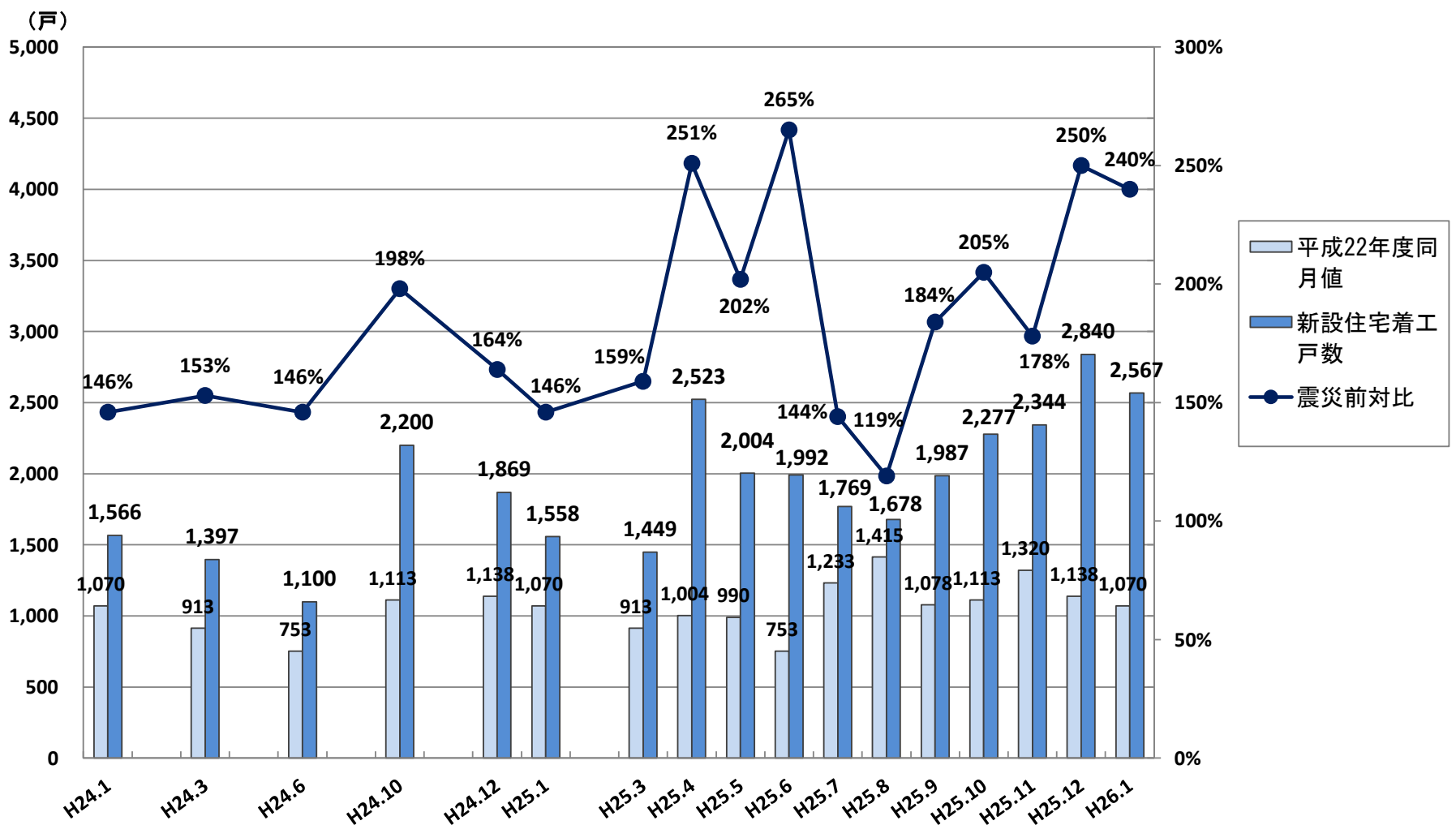
大口電力使用量



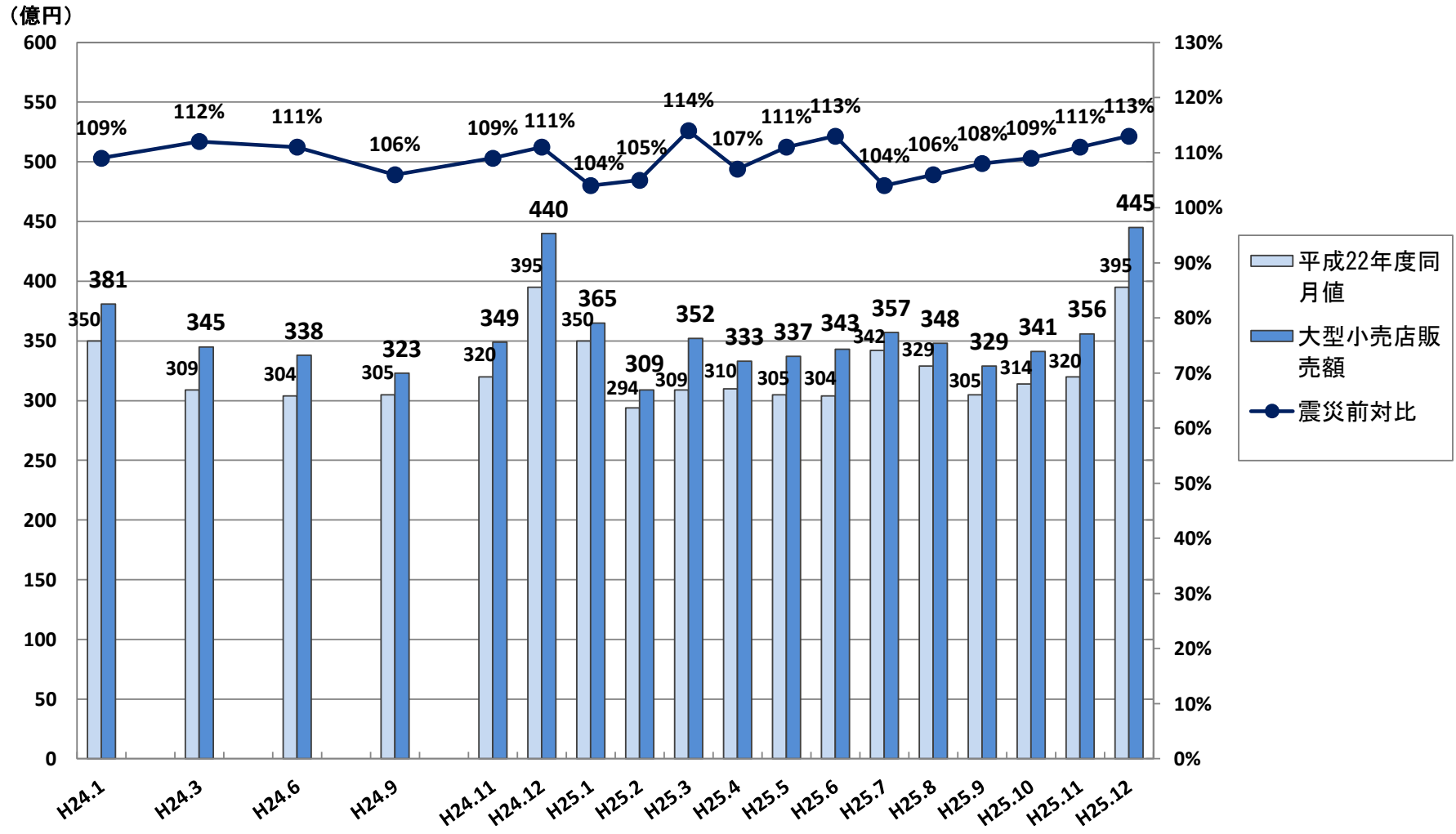
公共工事請負金額



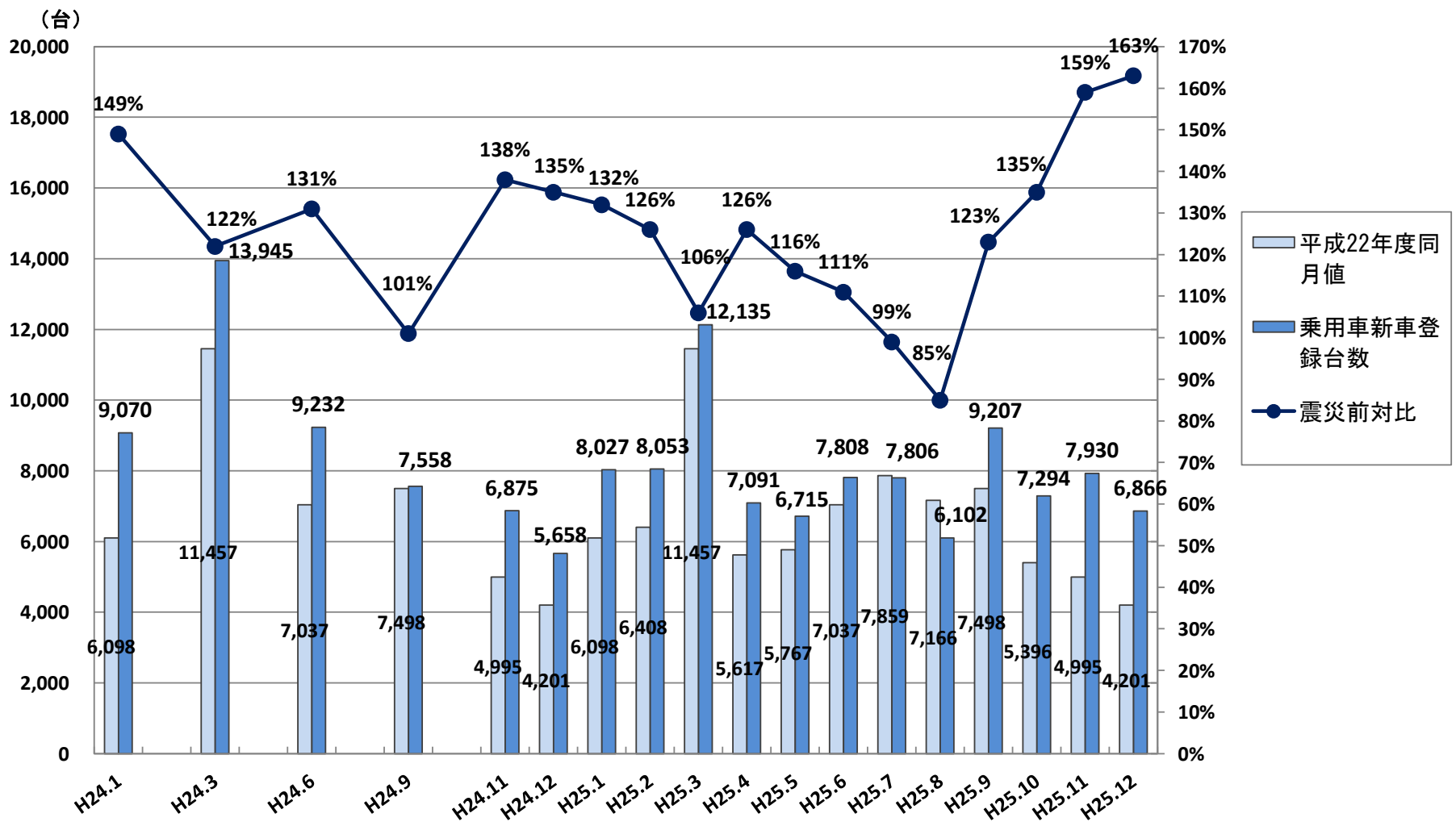
新設住宅着工戸数



大型小売店販売額



乗用車新車登録台数



月間有効求人人数

