

## 仙台市の被災状況

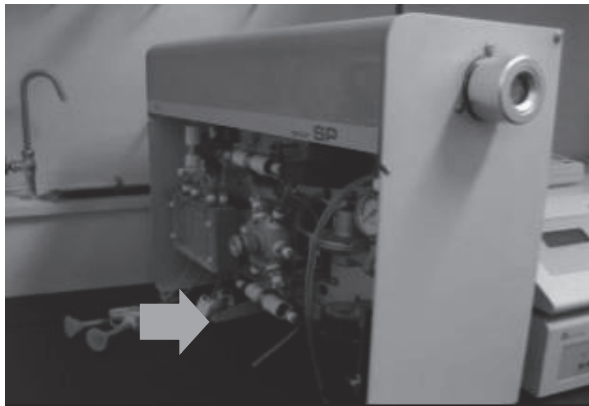
水質検査機器の被災状況(シアン計)



臭素酸計



水銀分析計



その他、多数の検査機器が地震により故障、破損している。



福岡浄水場 空気弁室からの漏水状況



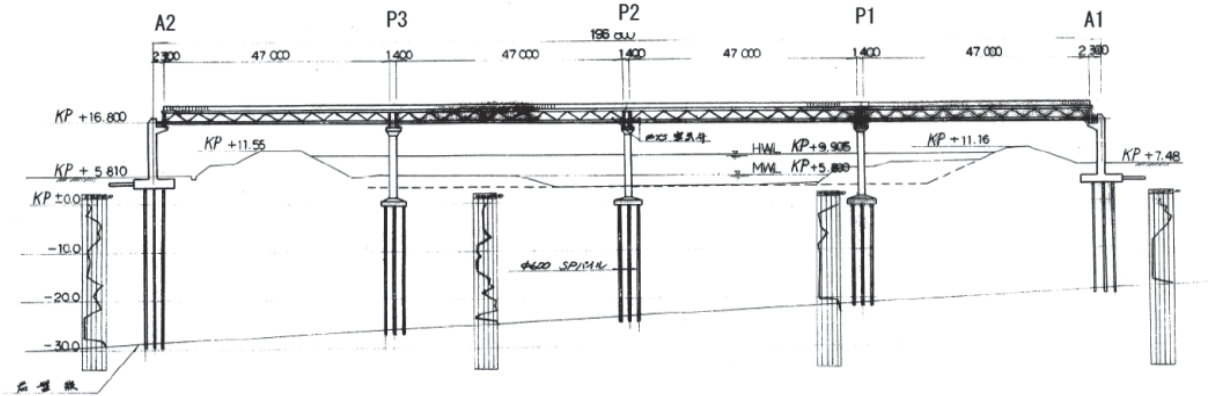
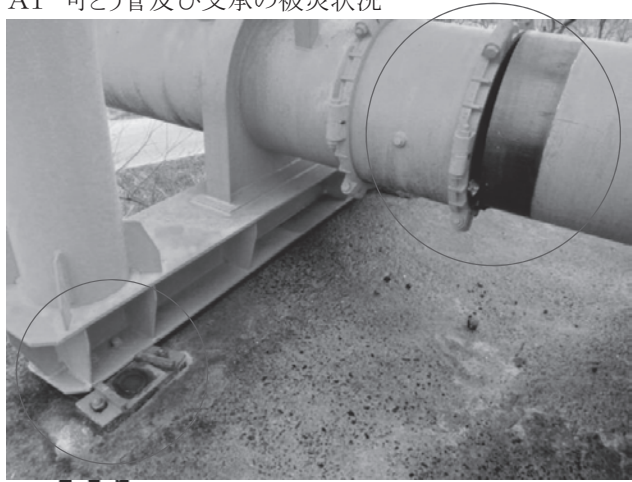
法面崩壊により、浄水場への進入路が被災し車両の通行が困難になり、停電のため発電機により浄水を行っていたが、燃料の補給ができなくなったため、大型土のうなどにより応急復旧工事を実施した。→



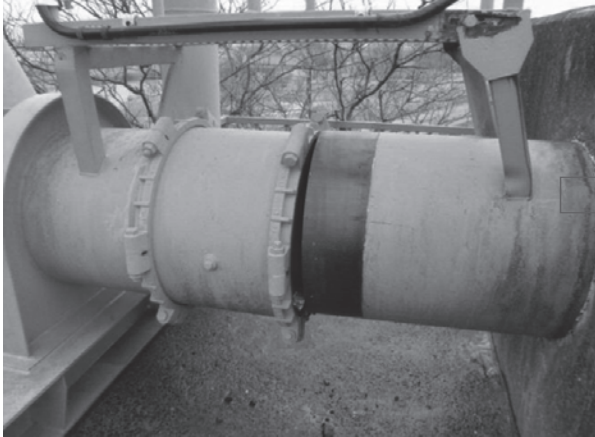


# 登米市 迫川水管橋の被災状況

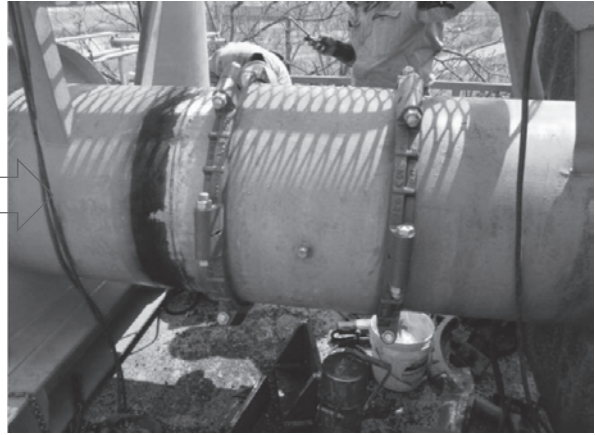
## A1 可とう管及び支承の被災状況



A1 可とう管部の抜け出し状況



A1 応急復旧状況



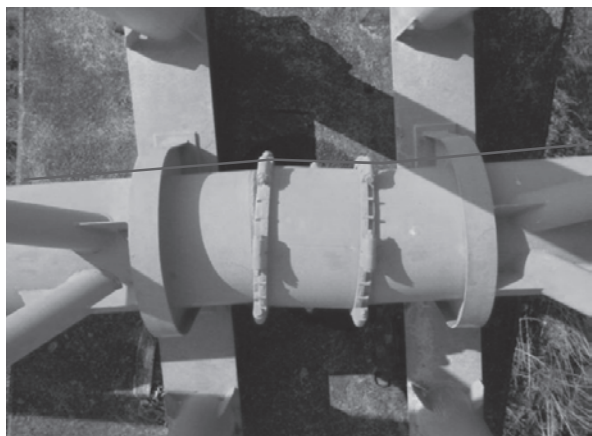
A1 応急復旧状況



A1 応急復旧状況(ワイヤーによる落橋防止工)



P1の状況(可とう管前後のずれ)



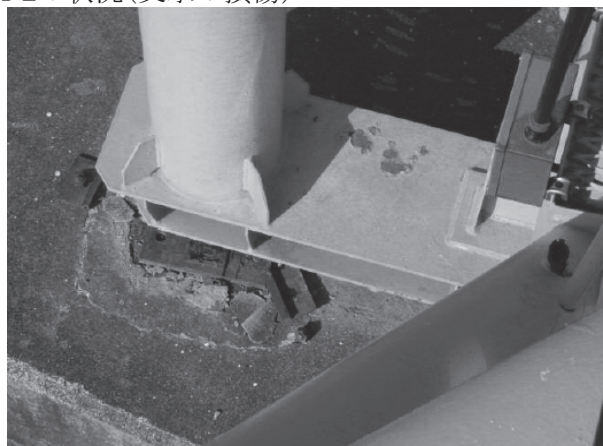
A2の状況(可とう管部の抜け出し)



P1の状況(支承の損傷)



P2の状況(支承の損傷)



## 村田町の被災状況



西原ポンプ室の被災状況  
(敷地法面崩壊による上屋の傾斜)



地盤崩壊によるポンプ室の傾斜及び損傷



## 利府町の被災状況



森郷配水池, 進入路被害状況



## 女川町の被災状況



清水ポンプ場(津波による流失)



石浜送水場(出島への送水)



津波により浸水したポンプは修理中(操作盤も使用不可)



鷲神浄水場の状況

沈殿池及び薬注室敷地のブロック積擁壁の崩壊



鷺神浄水場の状況

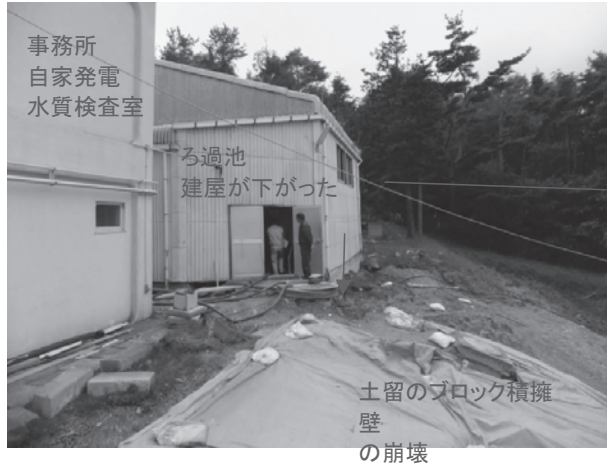
前次垂注入室の状況



全体に亀裂・クラック



ろ過池の建屋の損傷(建屋が沈下した状況)

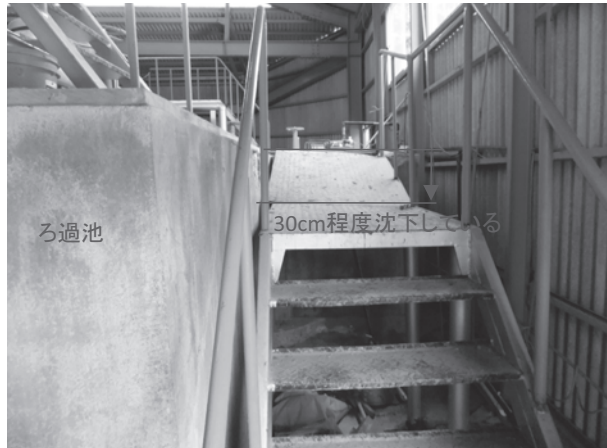


ろ過機の損傷(建屋梁に潰されている)



↑中のろ過池自体は下がらなかったため、下がった建屋の梁により潰された設備

ろ過池周辺が30cm程度沈下している



事務所兼水質検査室,自家発電機室は,損傷はないが全体が2%程度傾いている↓

