

美里町練牛地区災害公営住宅 完成資料

住宅名	町営練牛住宅				
所在地	遠田郡美里町練牛字二十号 2 2 番地 1、10 番地 1				
敷地面積	1, 870㎡	建築面積	689㎡	延べ床面積	683㎡
住宅概要	整備手法		直接建設		
	建て方		戸建		
	構造		木造		
	階数		1階		
	棟数		10棟		
	タイプ別戸数	2DK	3戸		
		3DK	2戸		
3LDK		5戸			
計		10戸			
団地全体 10棟 10戸					
付属施設					
総工事費	152百万円	工期	平成25年 2月 ~ 平成25年 9月		
特徴	・地震などの災害断水時に備え、18Lの飲料水を備蓄できる防災ヘッダーを各住戸に設置				

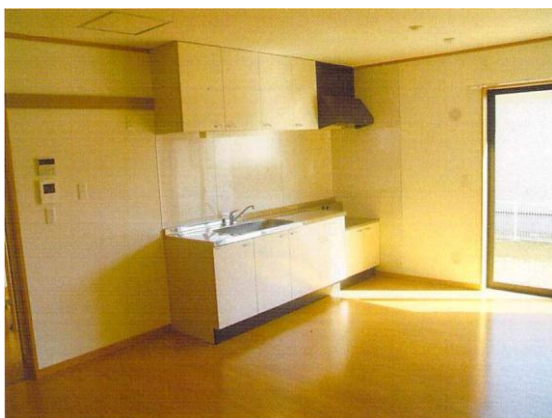
外観



外観



内部（DK）



内部（和室）

