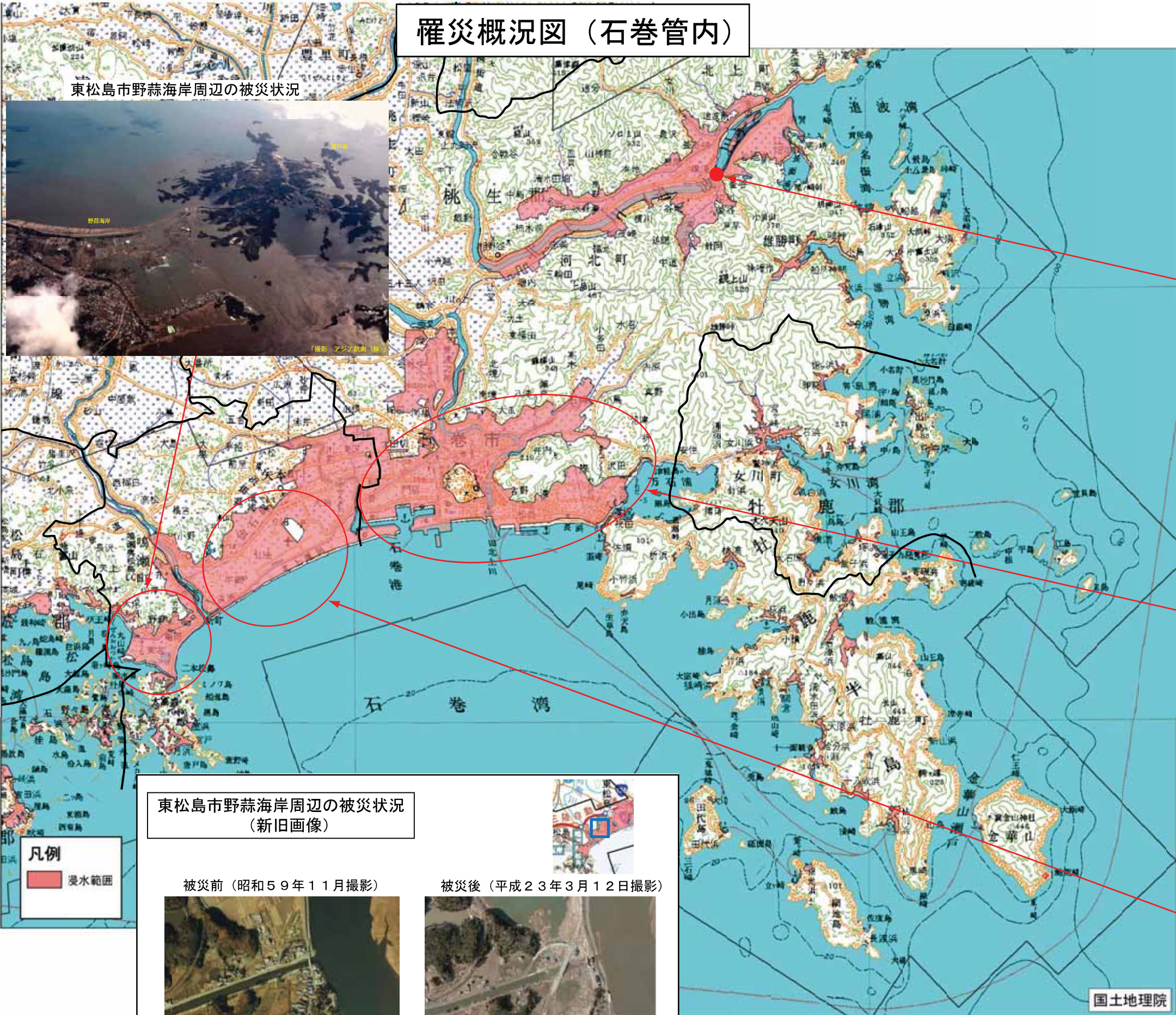
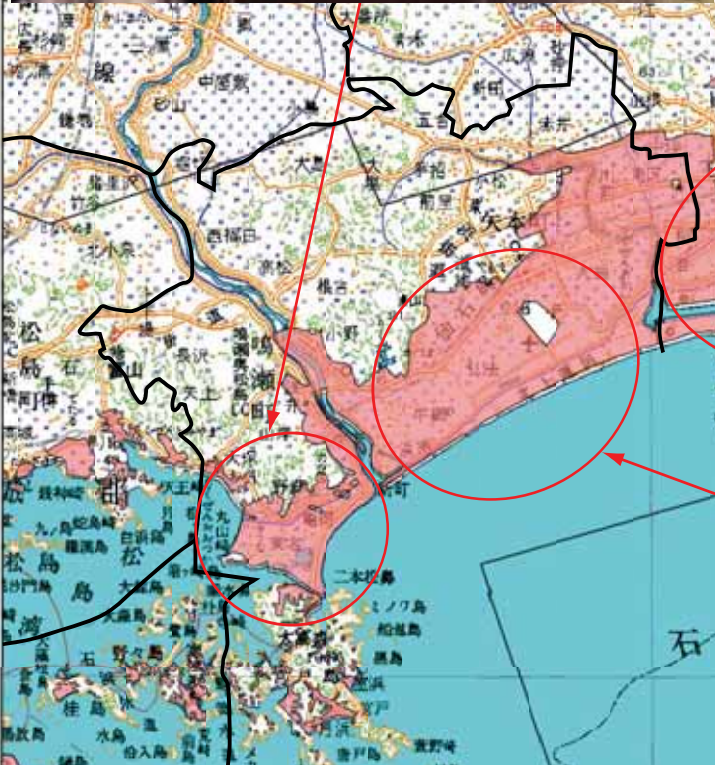


罹災概況図（石巻管内）



東松島市野蒜海岸周辺の被災状況



国道398号新北上大橋



石巻市街地の被災状況



東松島市野蒜海岸周辺の被災状況
(新旧画像)

凡例
■ 浸水範囲

被災前（昭和59年11月撮影）



被災後（平成23年3月12日撮影）



300m

国土地理院

東松島市矢本の被災状況



国土地理院

0 0.5 1 2 3 4 km