

のり養殖通報（5報）

宮城県のにり養殖安定化対策本部

今年度5回目のノリ漁場環境調査を10月3日に実施しましたので、その結果をお知らせします。

※調査は8:00～9:40の間に各調査点を順次回っております。

1. 調査概要

- ・ 松島湾内の表面水温は21.5～22.8℃、比重は21.5～23.1でした。
- ・ 湾外の表面水温は調査点22.4～23.1℃、比重は22.7～23.0でした。
- ・ 全調査点におけるpHは、7.9～8.2の範囲にありました。(P4一覧表参照)。観測地点では、残留塩素は確認されませんでした。

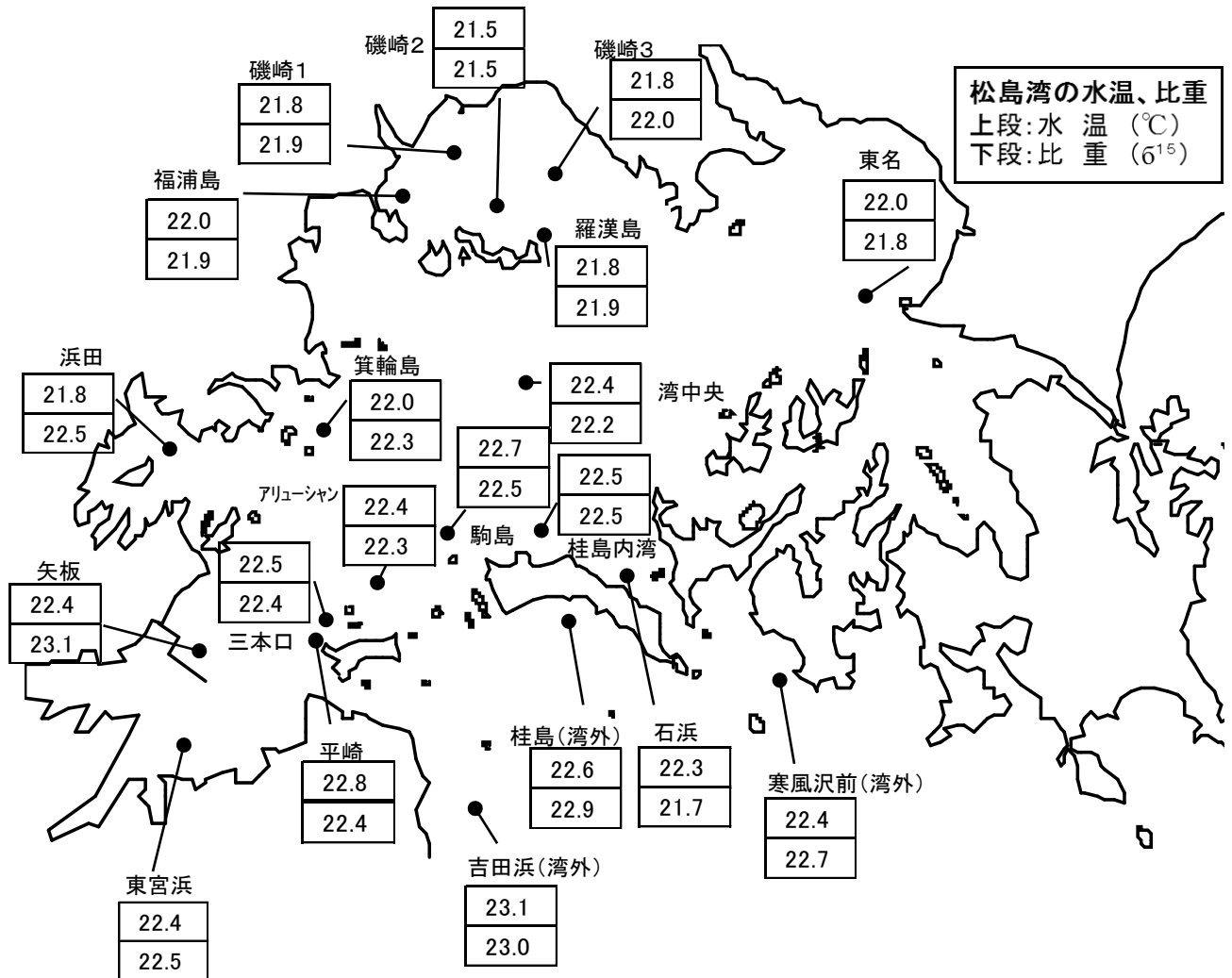


図 松島湾の水温・比重

2. 注意事項

◎ 調査時間においては育苗漁場で水温が23℃を下回っていますが、時間帯によって晴天により表面水温が上昇する可能性もありますので、今後の水温の動向には注意してください。

◎ 浮泥等による汚れが見られますので、網洗いなど適切な管理を励行してください。

3. 直近1週間の自動観測ブイの観測結果(9月26日~10月2日)

- ・ 昨年度に引き続き育苗漁場において水温・塩分自動観測ブイを設置しております。
- ・ 事前にアプリを登録することによって、24時間漁場の水温・塩分(比重に換算済み)をモニタリングすることが出来ます。
- ・ アプリ内には掲示板機能がありますので、漁業者間で情報共有するのに積極的に活用願います。
- ・ アプリの登録方法については、JFみやぎ関係支所へ通知しておりますので、そちらに問い合わせください。

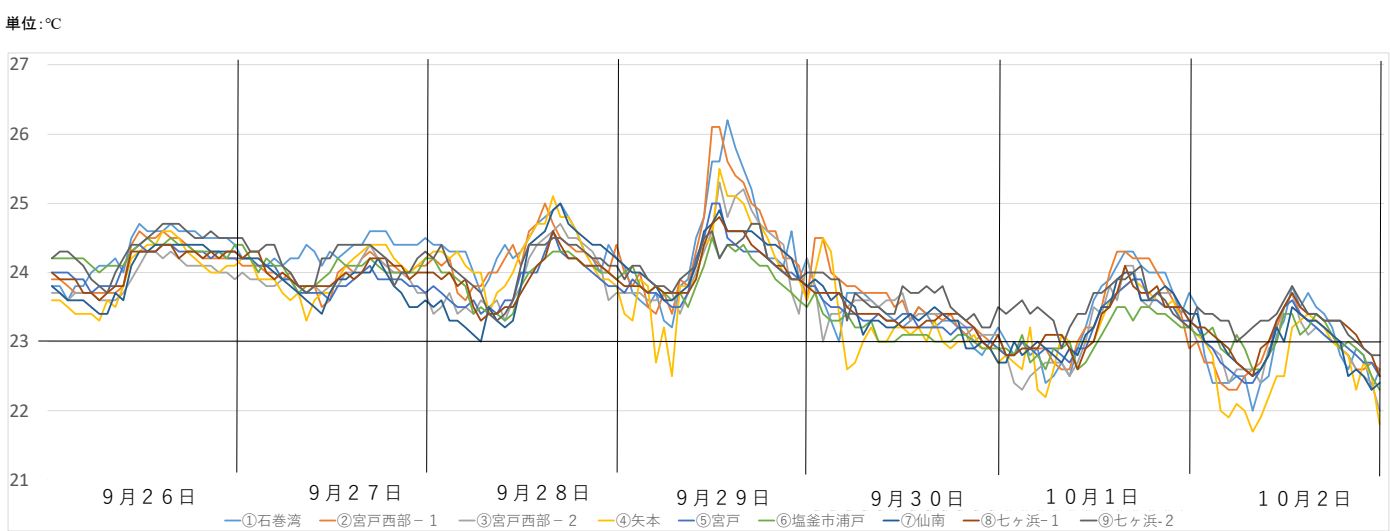


図 水温塩分自動観測ブイによる水温の推移

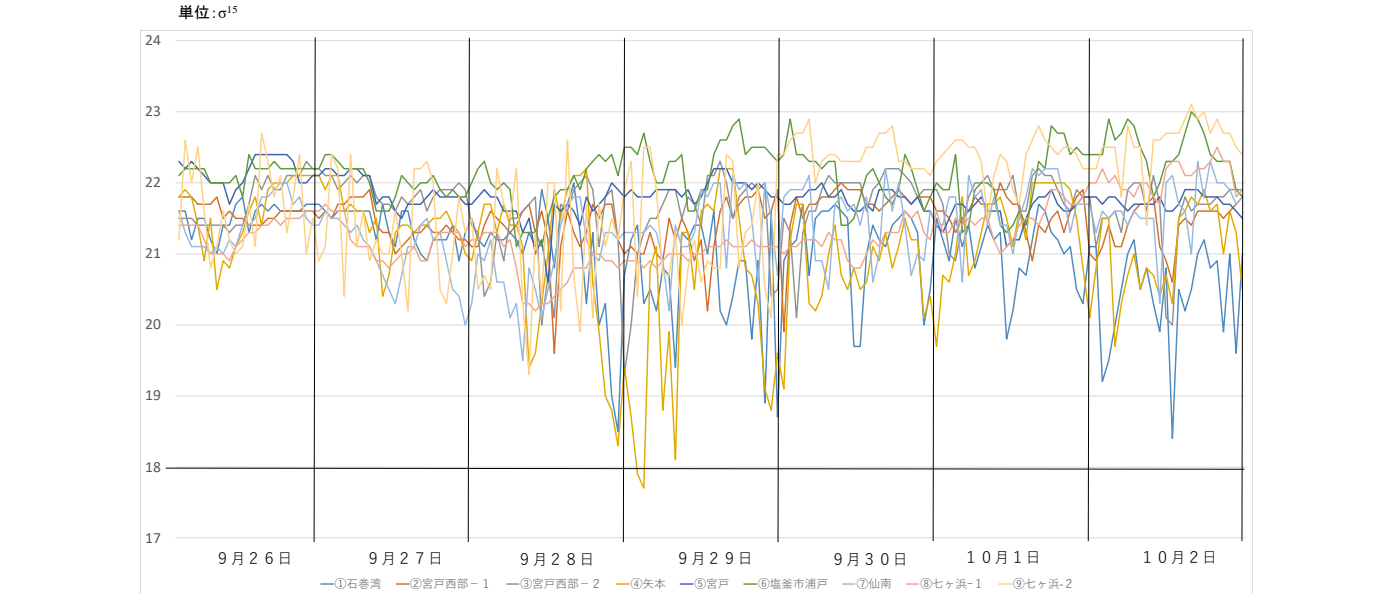
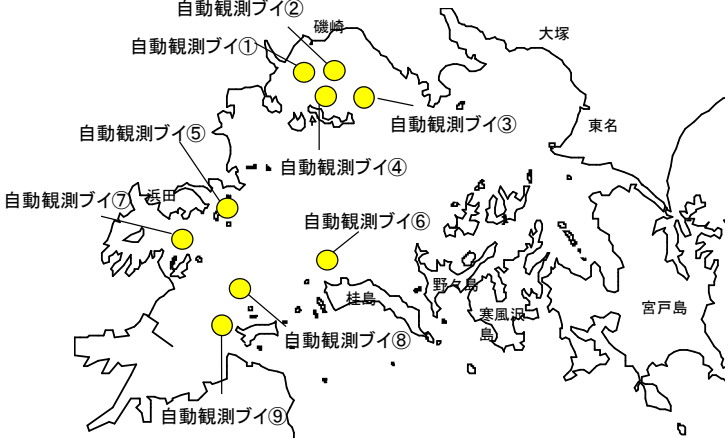


図 水温塩分自動観測ブイによる比重の推移



水温塩分自動観測ブイに関するお願い

- ・24時間水温及び塩分(比重換算済み)のモニタリングを行っていますが、センサーの汚れにより正確な観測が出来なくなる恐れがありますので、定期的な清掃(ブラシ等による)にご協力願います。
- ・破損等気がついた場合は、下記に連絡願います。
水産技術総合センター :0225-24-0130
JFみやぎ塩釜総合支所:022-363-1241

4. 水深棒について

◆ 10月3日に水深棒NO.2(0m基準)を確認したところ、潮位は下記のとおりでした。

8時 5分実測潮位 43cm 天文潮位 32cm よりも 11cm 高くなっていました。

9時37分実測潮位 17cm 天文潮位 9cm よりも 8cm 高くなっていました。

※ 気圧等による潮位変動を考慮していない天文潮位との潮位差です。(1hp毎に1cm潮位が変動)

※ 令和5年度のり養殖管理計画の基本に掲載している潮汐表をHPに掲載しておりますので、ご利用下さい。 <https://www.pref.miyagi.jp/site/yoshokutuh/nori-eiyouen.html>

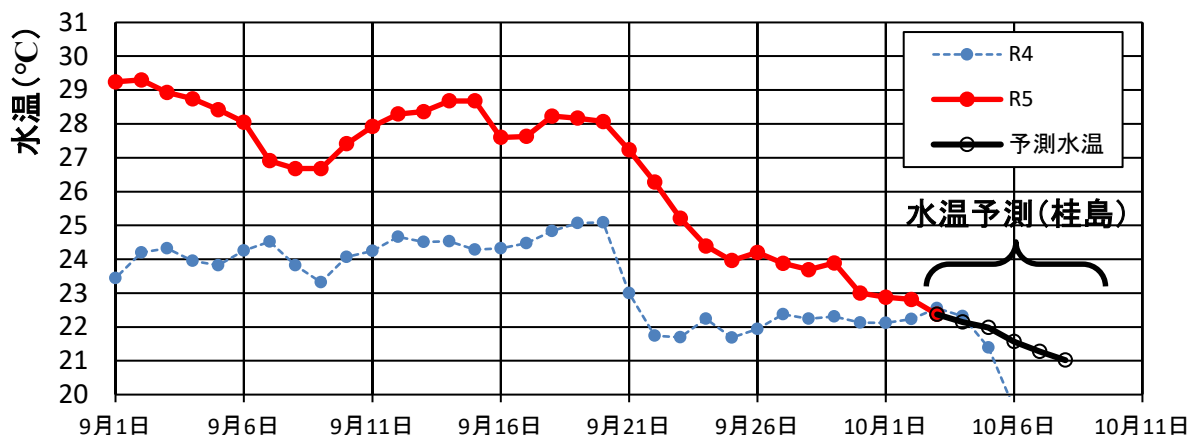
5. 湾内の採苗状況

漁場名	採苗方法	状態	平均芽数	細胞数	葉長 mm	芽(葉体)の状況	ケイソウ 汚れ*	張り込み日	備考
浜田	陸上	浮上	2	2~6	—	二次芽なし	なし	9月30日	種系:オレンジ
	陸上	浮上	14	2~4	—	二次芽なし	なし	9月29日	種系:オレンジ
箕輪島	陸上	浮動	15	2~12	—	二次芽あり	泥汚れ少し	10月1日	種系:緑色 近隣で野外採苗中
福浦島	陸上	浮上	16	1~2	—	二次芽なし	なし	10月2日	種系:オレンジ
磯崎1	陸上	浮上	13	1~6	—	二次芽なし	なし	9月30日	種系:黄色
磯崎2	陸上	浮上	13	2~4	—	二次芽なし	なし	10月2日	種系:白
磯崎3	野外	固定	—	—	—	—	—	—	張り込み作業中
桂島内湾	不明	固定	18	4~12	—	二次芽あり	泥汚れ少し	不明	種系:オレンジ
駒島	陸上	浮上	10	4~14	—	二次芽なし	泥汚れ少し	9月27日	種系:黄色
三本口	不明	浮動	—	—	—	—	—	10月3日	張り込み作業中
平崎	不明	浮動	—	—	—	—	—	10月3日	張り込み作業中

* なし→少し→あり→多い→非常に多い

6. 水温

松島湾(桂島)の水温予測



桂島:宮城県水産技術総合センター 定地水温 水深:1.0m 時間:10:00

協力機関 仙台管区気象台

※ 水温の予測は気象庁提供資料を用いています。予測誤差は1°C程度と見込まれますが、それより大きくなる可能性もあります。誤差は日数が先になるほど大きくなります。

7. 気象

● 週間予報

東北地方週間天気予報

令和5年10月3日10時33分 仙台管区气象台発表

予報期間 10月3日から10月10日まで

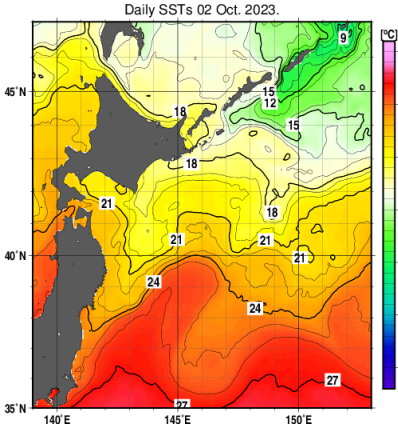
東北地方は、晴れや曇りとなっています。4日は、気圧の谷や湿った空気の影響により、曇りや晴れで、夜遅くは雨の降る所がある見込みです。

宮城県東部の天気予報（7日先まで）									
2023年10月03日11時 仙台管区气象台 発表									
日付	今日 03日(火)	明日 04日(水)	明後日 05日(木)	06日(金)	07日(土)	08日(日)	09日(月)	10日(火)	
東部	晴後曇 	曇時々晴 	曇 	曇時々晴 	晴時々曇 	曇時々晴 	曇 	曇 	
降水確率(%)	-/-/0/0	10/0/10/30	40	30	20	30	40	30	
信頼度	-	-	-	A	A	A	C	B	
仙台 気温 (°C)	最高	26	24	25 (23~27)	23 (21~24)	23 (21~25)	22 (20~24)	21 (17~25)	23 (20~26)
	最低	-	16	16 (15~17)	15 (13~16)	15 (14~17)	13 (12~15)	15 (13~17)	15 (12~18)

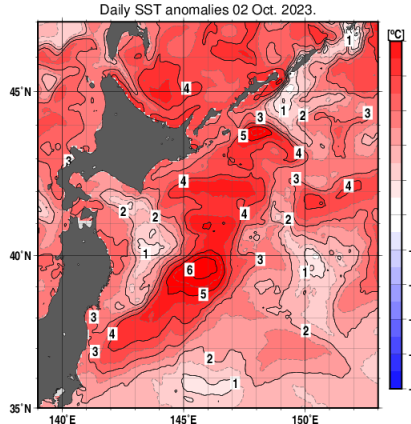
8. 海況

令和5年10月2日の親潮域の日別表面水温及び平年差、100 m深水温を掲載します。宮城県沿岸域の表面水温は平年より、高くなっています。

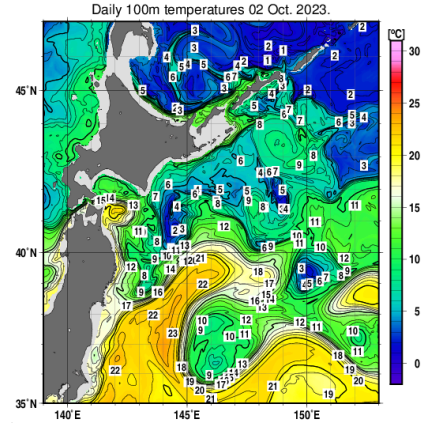
表面水温



表面水温の平年差



100 m深水温



出典：気象庁HP 海洋の健康診断<http://www.datajma.go.jp/kaiyou/shindan/>

～参考～ pH一覧

※水産用水基準（海域） 7.8～8.4

東宮浜	矢板	浜田	箕輪島	福浦島	磯崎1	磯崎2	磯崎3	羅漢島	東名
7.9	7.9	8.0	8.0	8.0	8.1	8.0	8.1	8.2	8.2
湾中央	桂島内湾	駒島	アリュージュン	平崎	三本口	石浜	吉田浜	桂島	寒風沢前
8.2	8.1	8.1	7.9	7.9	7.9	8.1	8.1	8.1	8.0

・本通報は、水産技術総合センターのホームページでご覧になれます。

ホームページアドレス <https://www.pref.miyagi.jp/soshiki/mtsc/>

次回の調査は10月10日(火)の予定です。
調査結果は10日(火)の当日にお知らせします。
栄養塩分析の結果は翌日の11日(水)にお知らせします。

調査機関及び問い合わせ先 TEL

水産技術総合センター:0225-24-0130

仙台地方振興事務所水産漁港部:022-365-0192

宮城県漁協(七ヶ浜町水産振興センター):022-357-2543