

宮城県のり養殖安定化対策本部

今年度10回目のノリ漁場環境調査を10月19日に実施しましたので、その結果をお知らせします。なお、育苗期の調査は今回で終了となります。次回、生産期(松島湾外洋部)の調査は10月28日(通報発行は29日)に予定しています。

## 1. 調査概要

- ・ 松島湾内の表面水温は16.1～17.6℃、比重は20.9～22.4でした。
- ・ 湾外の表面水温は17.6～17.7℃、比重は22.2～22.4でした。
- ・ 全調査点におけるpHは、7.8～8.0の範囲でした(P3一覧表参照)。
- ・ すべての観測地点で、残留塩素は確認されませんでした。
- ・ 冷蔵入庫は概ね終了しています。漁場への沖出しが始まっています。

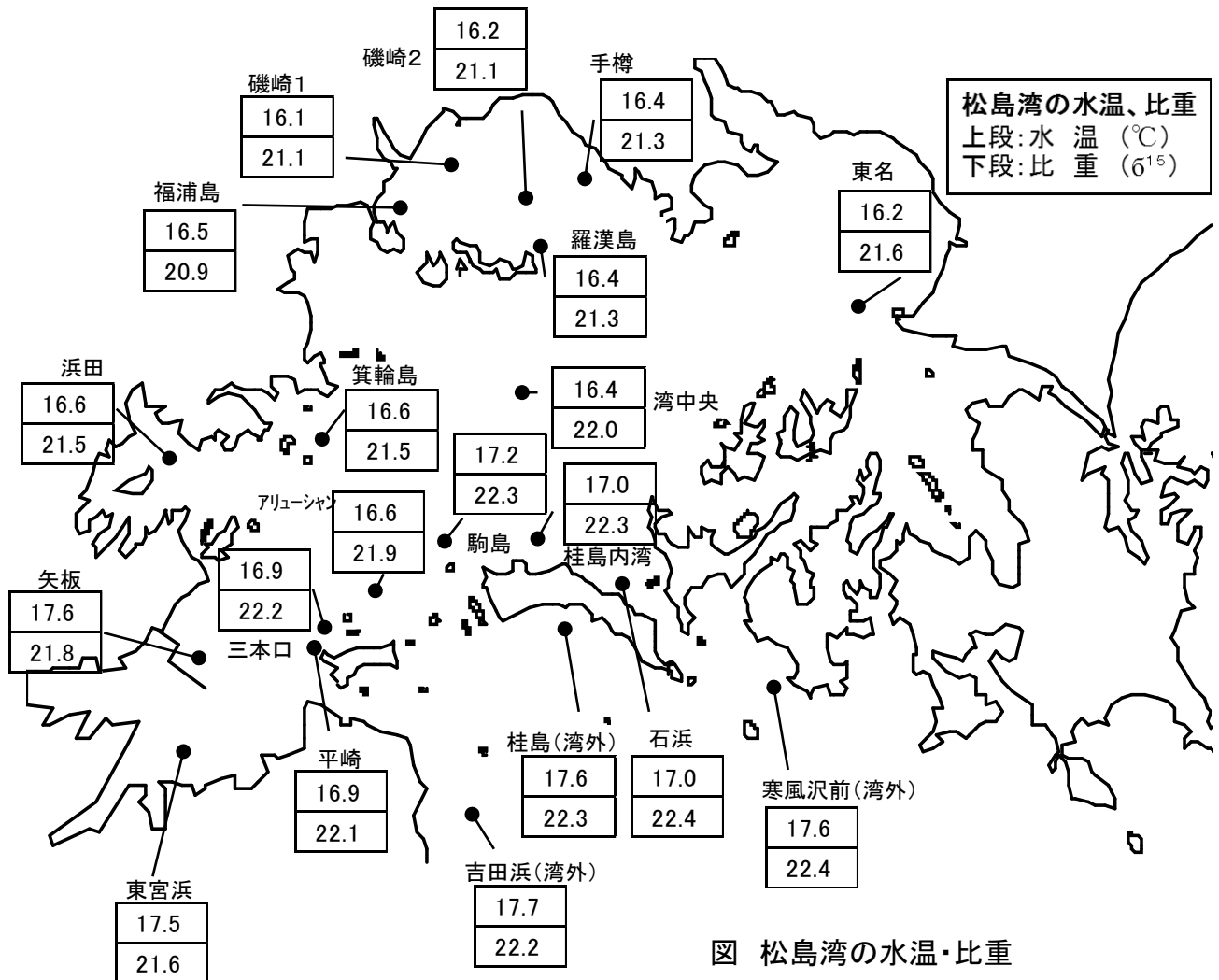


図 松島湾の水温・比重

## 2. 注意事項

- ・ ケイソウ等による汚れが非常に多いので網洗いや干出など適切な網の管理を励行してください。

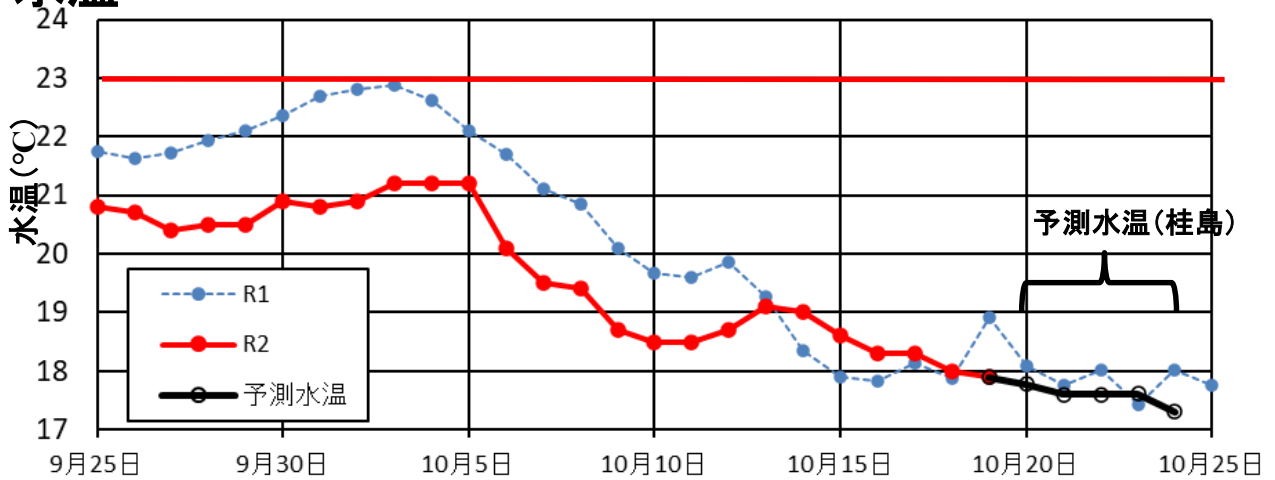
◆ 10月19日に水深棒No. 2(0m基準)を確認したところ、潮位は下記のとおりでした。  
 9時23分 実測潮位 -6cm 天文潮位 0cm よりも 6cm 低くなっていました。  
 10時20分 実測潮位 -20cm 天文潮位 -10cm よりも 10cm 低くなっていました。

### 3. 湾内の採苗状況

漁場名	採苗方法	状態	平均芽数	葉長 mm	芽(葉体)の状況	ケイソウ 汚れ	張り込み日	備考
桂島内湾	-	-	-	-	-	-	-	網上げ終了
駒島	-	-	-	-	-	-	-	網上げ終了
アリュウシヤン	陸上	浮上	6	~13	特になし	非常に多い	不明	種糸:白 チヂレあり 網上げ進む
三本口	-	-	-	-	-	-	-	網上げ終了
平崎	陸上	浮動	20~30	~5	特になし	非常に多い	不明	種糸:緑 二次芽多い 網上げ進む
羅漢島	-	-	-	-	-	-	-	網上げ終了
磯崎1	-	-	-	-	-	-	-	網上げ終了
磯崎2	-	-	-	-	-	-	-	網上げ終了
手樽	陸上	浮上	20~30	~4	特になし	非常に多い	不明	種糸:白 網上げ進む

### 4. 水温

松島湾(桂島)の水温予測



桂島:宮城県水産技術総合センター 定地水温 水深:1.0m 時間:10:00 協力機関 仙台管区气象台

※ 水温の予測は気象庁提供資料を用いています。予測誤差は1°C程度と見込まれますが、それより大きくなる可能性もあります。誤差は日数が先になるほど大きくなります。

### 5. 気象

#### ● 週間予報

東北地方週間天気予報 令和2年10月19日10時35分

仙台管区气象台発表 予報期間 10月20日から10月26日まで

向こう一週間、期間のはじめと終わりは高気圧に覆われて晴れますが、期間の中頃は、気圧の谷や湿った空気の影響により曇りで、雨の降る日があるでしょう。

最高気温は平年並か平年より高いですが、期間の中頃は平年より低い所がある見込みです。最低気温は平年並か平年より高く、期間の中頃は平年よりかなり高い日があるでしょう。

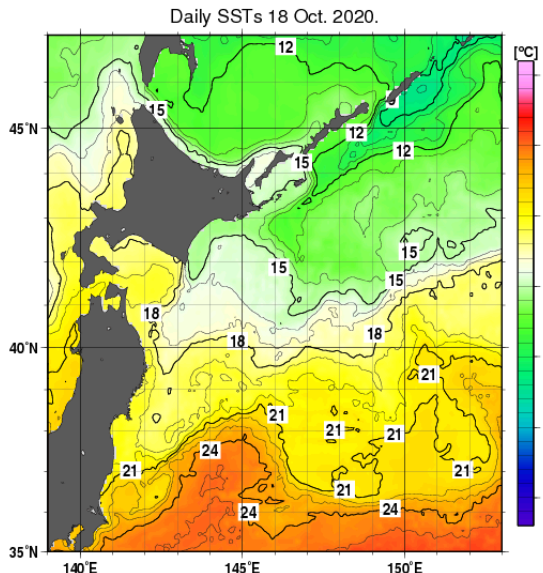
10月19日11時 宮城県の週間天気予報

日付	20 火	21 水	22 木	23 金	24 土	25 日	26 月
東部 府県天気予報へ	晴	晴のち曇	曇のち一時雨	曇一時雨	曇時々晴	晴時々曇	晴時々曇
降水確率(%)	0/0/0/0	20	50	60	30	20	20
信頼度	/	/	C	B	A	A	A
仙台	最高(°C)	20	19 (17~21)	19 (17~21)	20 (18~22)	18 (16~21)	18 (15~21)
	最低(°C)	11	11 (8~13)	14 (12~16)	14 (12~16)	11 (10~13)	10 (9~13)

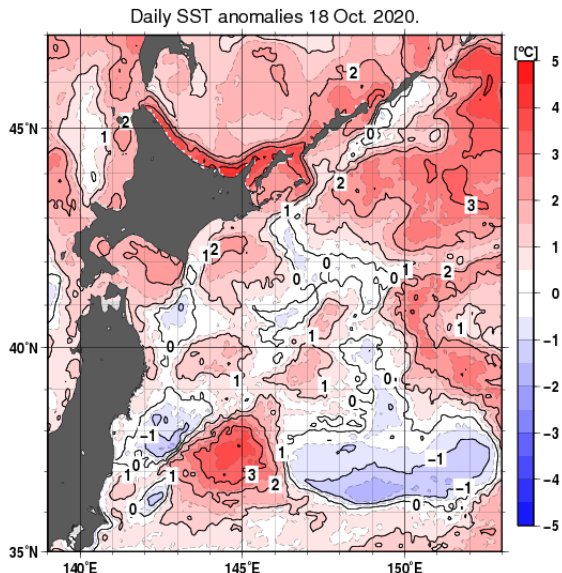
# 6. 海況

令和2年10月18日の親潮域の日別表面水温及び平年差、100 m深水温を掲載します。

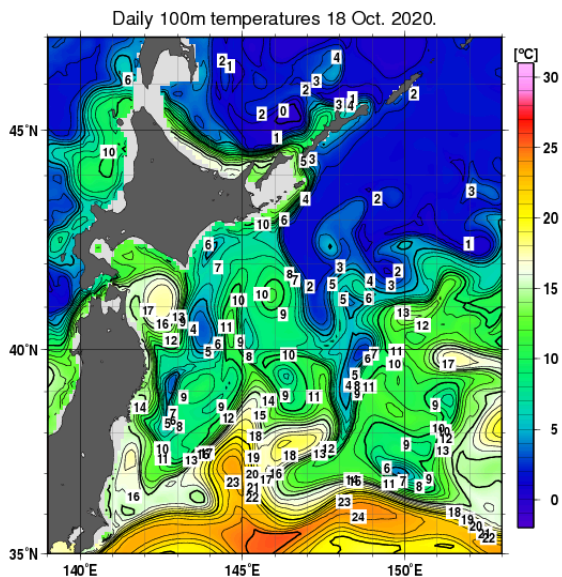
表面水温



表面水温の平年差



100 m深水温



出典: 気象庁HP 海洋の健康診断表  
(<http://www.data.jma.go.jp/kaiyou/shindan/>)

ゼニライトブイモニタリングシステムへのアクセスは下記のアドレスとなります。

<https://www.zenilite-ms.com/Page/Login.aspx>  
ID JFnori111

パスワード JFnori222

二次元コードで読み取ると直接アクセス可能です。

ブイ付近で測定した水温・比重は下記のとおりです。

ゼニライトブイ	時刻	水深m	水温°C	比重
磯崎	9:17	0m	15.9	21.0
		1m	-	-
七ヶ浜内湾	10:13	0m	17	21.9
		1m	-	-



## ～参考～ ① pH一覧

※水産用水基準(海域) 7.8～8.4

東宮浜	矢板	浜田	箕輪島	福浦島	磯崎1	磯崎2	手樽	羅漢島	東名
7.8	7.8	7.8	7.8	7.8	7.8	7.8	7.9	7.9	7.9
湾中央	桂島内湾	駒島	アリューシャン	平崎	三本口	石浜	吉田浜	桂島	寒風沢前
8.0	7.9	7.9	7.9	7.8	7.8	8.0	7.9	7.9	8.0

・本通報は、水産技術総合センターのホームページでご覧になれます。

ホームページアドレス <http://www.pref.miyagi.jp/soshiki/mtsc/>

次回から松島湾外洋部の調査となります。  
調査は10月28日(水)に実施し、栄養塩分析の結果とあわせて翌日29日(木)に発行予定です。

## 調査機関及び問い合わせ先 TEL

水産技術総合センター:0225-24-0130

仙台地方振興事務所水産漁港部:022-365-0192

宮城県漁協(七ヶ浜町水産振興センター):022-357-2543