

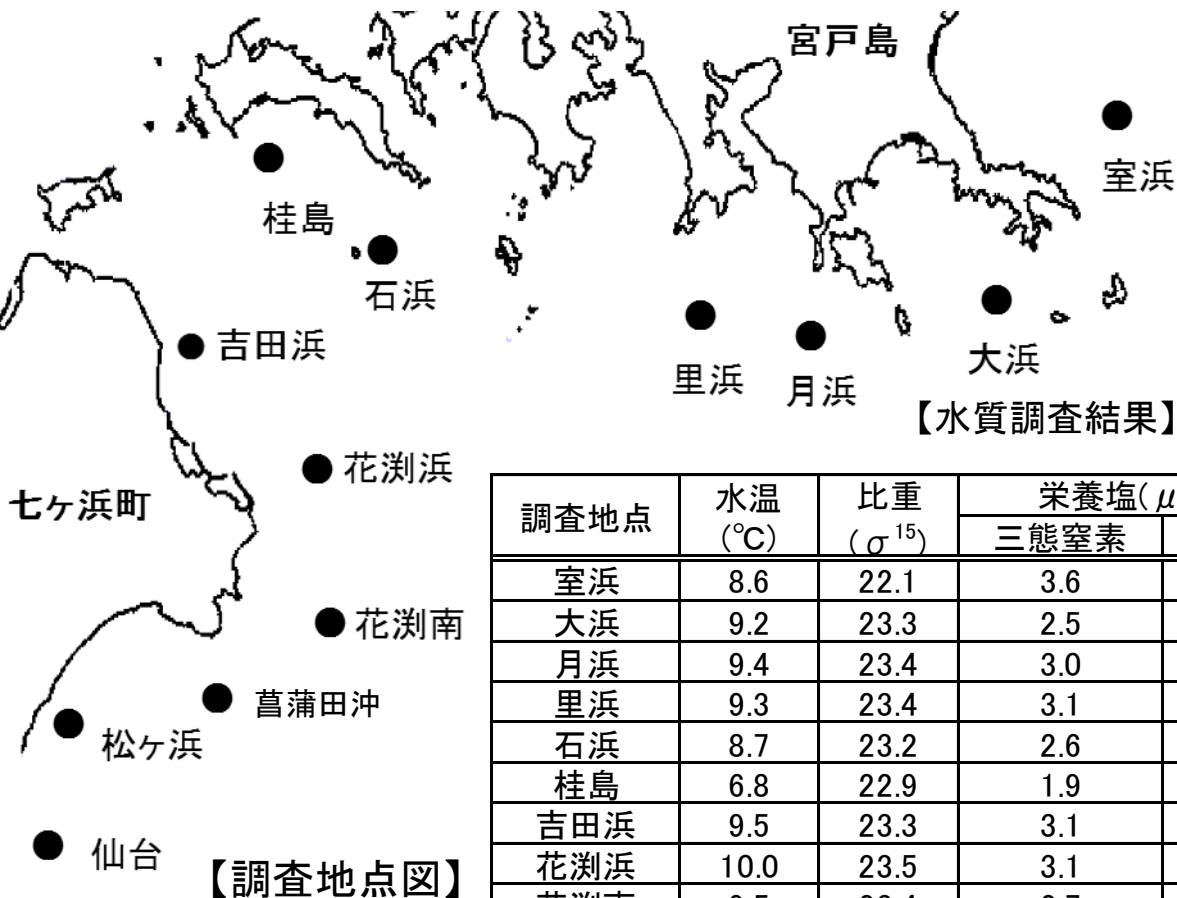
のり養殖通報（第20報）

宮城県のり養殖安定化対策本部

今年度20回目のノリ漁場環境調査を実施しましたので、その結果をお知らせします。

1. 調査概要（調査日：平成30年12月26日 8:00～10:30 下げ潮）

- ・ 表面水温は6.8～10.6℃、比重は22.1～23.5でした。
- ・ 三態窒素濃度は1.9～5.6 $\mu\text{g-at/l}$ 、リン酸態リン濃度は0.3～0.5 $\mu\text{g-at/l}$ でした。
- ・ 多くの漁場で冷蔵網への切り替えが進んでいます。
- ・ 赤ぐされ病が桂島から松ヶ浜漁場にかけて見られました。
- ・ ノリの葉長は、5～24cmとなっており、色調は、「やや色落ち」～「良い」でした。
- ・ 漁場の残留塩素は、全地点で確認されませんでした。



【水質調査結果】

調査地点	水温 ($^{\circ}\text{C}$)	比重 (σ^{15})	栄養塩 ($\mu\text{g-at/l}$)	
			三態窒素	リン酸態リン
室浜	8.6	22.1	3.6	0.4
大浜	9.2	23.3	2.5	0.3
月浜	9.4	23.4	3.0	0.3
里浜	9.3	23.4	3.1	0.3
石浜	8.7	23.2	2.6	0.4
桂島	6.8	22.9	1.9	0.4
吉田浜	9.5	23.3	3.1	0.5
花渚浜	10.0	23.5	3.1	0.4
花渚南	9.5	23.4	2.7	0.3
菖蒲田沖	10.6	23.5	3.9	0.4
松ヶ浜	10.4	23.5	4.1	0.4
仙台	9.9	23.4	5.6	0.3

※ 栄養塩濃度の基準

- ・ 三態窒素は、 $5\mu\text{g-at/l}$ 以上で色調が維持され、 $3\mu\text{g-at/l}$ を下回ると色落ちする傾向にあります。
- ・ リン酸態リンは、 $0.2\sim 0.5\mu\text{g-at/l}$ がノリ養殖に最低限必要な濃度となっています。

(水産用水基準(単位:mg/l)を基に、 $\mu\text{g-at/l}$ に換算し、小数点以下第2位を四捨五入)

2. 注意事項

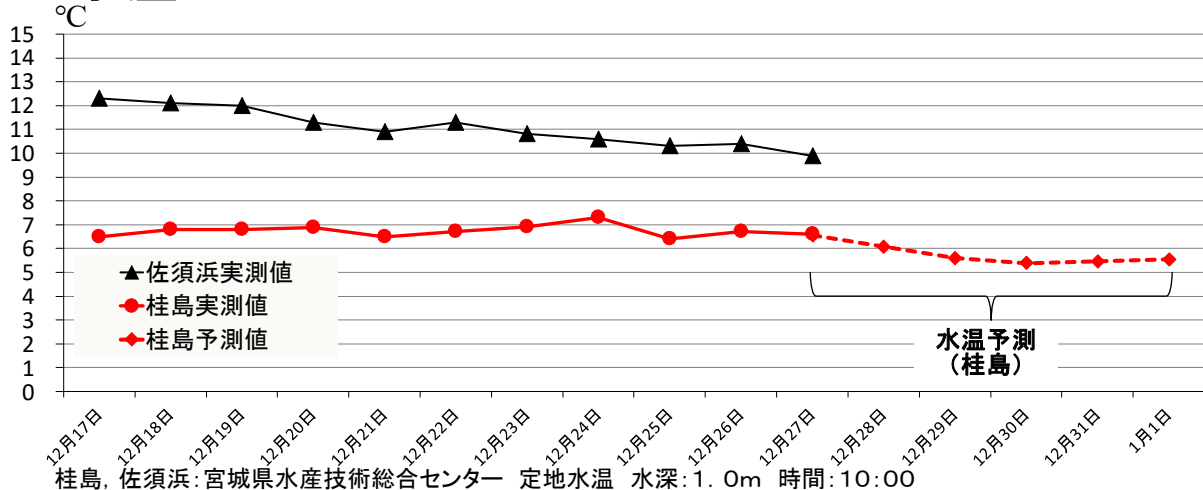
- ◎ 桂島から松ヶ浜までの漁場で赤ぐされ病の発生が確認され、冷蔵網でも見られました。一部で症状が悪化しつつありますので、注意して葉体を観察し、赤ぐされ病が見られた漁場では、早期摘採や活性処理等、適切な管理を行ってください。
- ◎ 生産が終了した秋芽網は早めに撤去し、冷蔵網に赤ぐされ病を感染させないようにして下さい。
- ◎ 冷蔵網を張り込む際は、漁場の水温や赤ぐされ病の状態に注意し、パイロット網で確認しながら実施して下さい。
- ◎ ケイソウによる汚れが目立つ網は、品質管理の観点から、網洗い(活性処理)を行ってください。

3. 漁場毎のノリの概要

漁場名	葉長(cm)	色調	葉体の観察結果	網の汚れ		備考
				ケイソウ	その他	
室浜	22 cm	やや良い	チヂレ若干有り	若干有り	なし	
大浜	5 cm	やや色落ち	チヂレ若干有り	若干有り	なし	冷蔵網
月浜	6 cm	やや色落ち	チヂレ若干有り	なし	なし	冷蔵網
里浜	7 cm	普通	チヂレ若干有り	かなり多い	なし	冷蔵網
石浜	9 cm	普通	チヂレ若干有り	かなり多い	なし	冷蔵網
桂島	17 cm	やや色落ち	赤ぐされ病(軽微) 芽痛みやや多い	なし	なし	
吉田浜	24 cm	良い	赤ぐされ病(軽微)	若干有り	なし	
花洲南	11 cm	やや良い	赤ぐされ病(軽微) 冷蔵痛み若干有り	若干有り	なし	冷蔵網
菖蒲田沖	9 cm	普通	赤ぐされ病(軽微) チヂレ・ヨジレやや多い	若干有り	なし	冷蔵網
松ヶ浜	11 cm	普通	赤ぐされ病(重症)	やや多い	なし	
仙台	7 cm	普通	チヂレやや多い 冷凍痛み若干有り	かなり多い	なし	冷蔵網

※ 色調は、良い、やや良い、普通、やや色落ち、色落ちの5段階で評価

4. 水温



桂島, 佐須浜: 宮城県水産技術総合センター 定地水温 水深: 1.0m 時間: 10:00

協力機関 仙台管区气象台

※ 水温の予測は気象庁提供資料を用いています。予測誤差は1°C程度と見込まれますが、それより大きくなる可能性もあります。誤差は日にちが先になるほど大きくなります。

5. 気象

● 週間予報 仙台管区气象台 平成30年12月27日 10時35分発表

向こう一週間、冬型の気圧配置が続くため、日本海側は雪の降る日が多いでしょう。太平洋側は曇りや晴れですが、期間のはじめは雪の降る所がある見込みです。最高気温・最低気温ともに、平年並か平年より低く、期間のはじめはかなり低い所もあるでしょう。なお、30日頃にかけて強い冬型の気圧配置となるため、日本海側の海上は大荒れや大しけとなり、日本海側を中心に大雪となるおそれがあります。

12月27日11時 宮城県の週間天気予報

日付	28 金	29 土	30 日	31 月	1 火	2 水	3 木
東部 府県天気予報へ	曇時々晴 	曇時々晴 	晴時々曇 	晴時々曇 	曇時々晴 	曇時々晴 	晴時々曇
降水確率(%)	20/10/10/20	30	10	10	30	20	10
信頼度	/	/	A	A	A	A	A
仙台	最高(°C)	3	2 (1~5)	5 (3~7)	6 (3~8)	6 (2~8)	5 (2~8)
	最低(°C)	-2	-2 (-4~-1)	-2 (-4~0)	-1 (-3~0)	-1 (-3~1)	-1 (-3~1)

平年値(仙台)

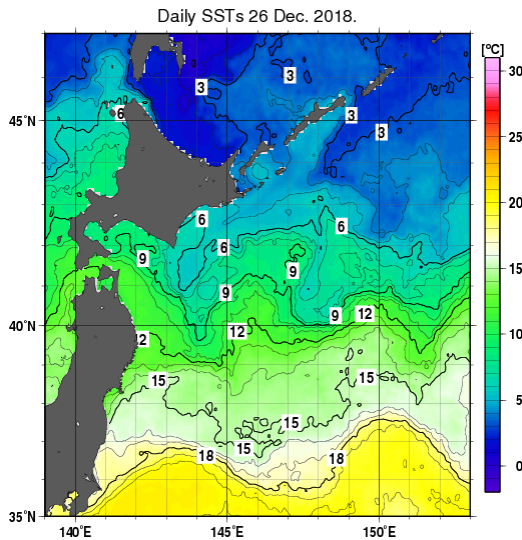
最低気温 -0.6°C

最高気温 6.5°C

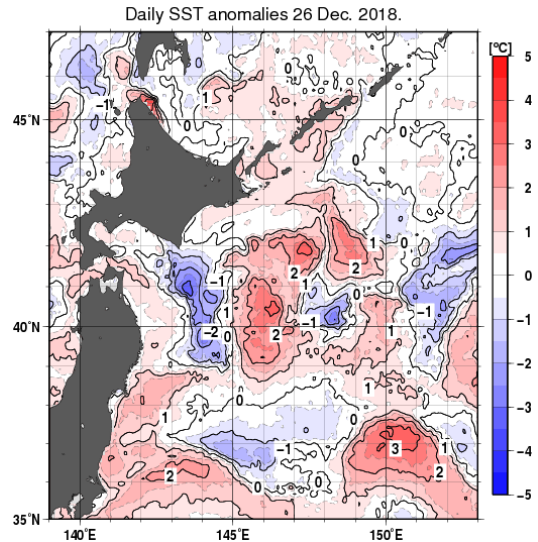
6. 海況

平成30年12月26日の親潮域の日別表面水温及び平年差, 100 m深水温を掲載します。宮城県沿岸域は暖水塊に覆われ, 平年より1°C程度水温が高くなっています。親潮第一分枝から切り離された冷水塊(100 m深水温5°C以下)は, 先週より南下し, 岩手県大船渡沖付近にあります。

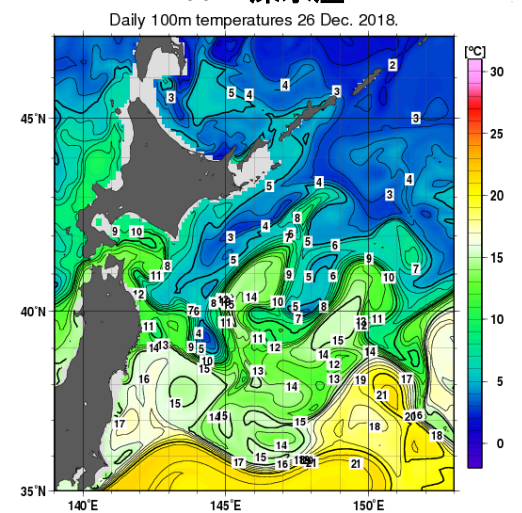
表面水温



表面水温の平年差



100 m深水温



出典: 気象庁HP 海洋の健康診断表
(<http://www.data.jma.go.jp/kaiyou/shindan/>)

・本通報は, 水産技術総合センターのホームページでもご覧になれます。

ホームページアドレス <http://www.pref.miyagi.jp/soshiki/mtsc/>

今回の調査をもって, 漁場調査は終了いたします。ご協力ありがとうございました。

1月以降はノリ研幹事情報及び栄養塩分析結果を毎週水曜日に栄養塩情報として発行しますので, 幹事情報及び栄養塩サンプルの提供を積極的にお願ひします。

調査機関及び問い合わせ先 TEL

水産技術総合センター: 0225-24-0130

仙台地方振興事務所水産漁港部: 022-365-0192

宮城県漁協(七ヶ浜町水産振興センター): 022-357-2543