

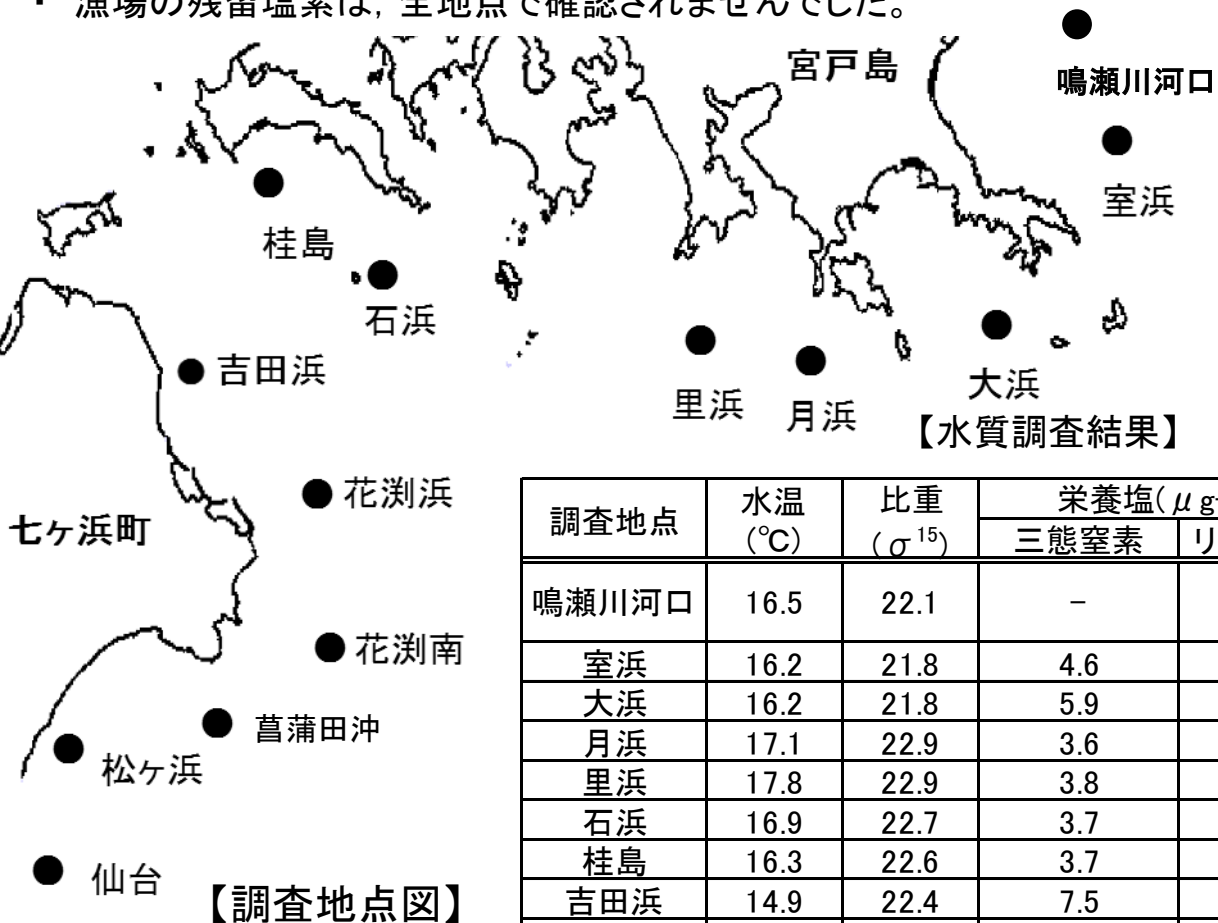
# のり養殖通報（第14報）

宮城県のり養殖安定化対策本部

今年度14回目のノリ漁場環境調査を実施しましたので、その結果をお知らせします。

## 1. 調査概要（調査日：平成30年11月14日 8:30～10:30 上げ潮～満潮～下げ潮）

- ・ 表面水温は14.9～17.8℃、比重は21.8～23.0でした。
- ・ 三態窒素濃度は2.1～7.5  $\mu\text{g-at}/\ell$ 、リン酸態リン濃度は0.3～1.2  $\mu\text{g-at}/\ell$ でした。
- ・ 鳴瀬川河口、室浜、石浜、桂島で赤ぐされ病が見られました。
- ・ 鳴瀬川河口、桂島、吉田浜の一部漁場でバリカン症が見られました。
- ・ ノリの葉長は、6～19cmとなっており、色調は、「普通」～「良い」でした。
- ・ 漁場の残留塩素は、全地点で確認されませんでした。



【水質調査結果】

調査地点	水温 ( $^{\circ}\text{C}$ )	比重 ( $\sigma^{15}$ )	栄養塩 ( $\mu\text{g-at}/\ell$ )	
			三態窒素	リン酸態リン
鳴瀬川河口	16.5	22.1	-	-
室浜	16.2	21.8	4.6	0.5
大浜	16.2	21.8	5.9	0.5
月浜	17.1	22.9	3.6	0.5
里浜	17.8	22.9	3.8	0.6
石浜	16.9	22.7	3.7	0.6
桂島	16.3	22.6	3.7	0.7
吉田浜	14.9	22.4	7.5	1.2
花渚浜	15.7	22.6	5.2	0.8
花渚南	16.6	22.8	2.1	0.3
菖蒲田沖	16.3	22.9	3.4	0.5
松ヶ浜	16.5	23.0	3.2	0.5
仙台	16.8	23.0	2.8	0.4

※ 栄養塩濃度の基準

- ・ 三態窒素は、 $5\mu\text{g-at}/\ell$ 以上で色調が維持され、 $3\mu\text{g-at}/\ell$ を下回ると色落ちする傾向にあります。
- ・ リン酸態リンは、 $0.2\sim 0.5\mu\text{g-at}/\ell$ がノリ養殖に最低限必要な濃度となっています。

(水産用水基準(単位:mg/l)を基に、 $\mu\text{g-at}/\ell$ に換算し、小数点以下第2位を四捨五入)

## 2. 注意事項

- ◎ 一部の漁場で赤ぐされ病の発生が確認されましたので、注意して葉体を観察し、赤ぐされ病が見られた漁場では、早期摘採や活性処理等、適切な管理を行ってください。
- ◎ 葉体が伸長している網が見られますので、病害予防と品質管理の観点から、早めに摘採して下さい。

## 3. 漁場毎のノリの概要

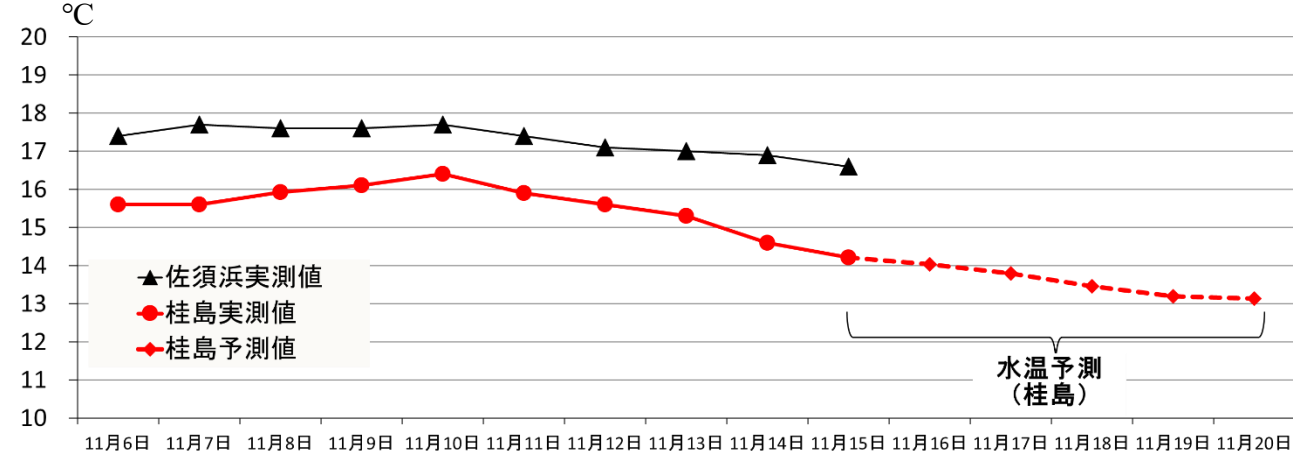
漁場名	葉長(cm)	色調	葉体の観察結果	網の汚れ		備考
				ケイソウ	その他	
鳴瀬川河口	8 cm	やや良い	赤ぐされ病(ごく軽微) チヂレ若干有り	若干有り	なし	単張り 網の一部にバリカン症状
室浜	12 cm	普通	赤ぐされ病(ごく軽微) チヂレ若干有り 細胞欠損若干有り	やや多い	なし	単張り
大浜	11 cm	普通	チヂレやや多い	なし	アオ若干有り	単張り
月浜	11 cm	普通	チヂレ若干有り	なし	なし	単張り
里浜	13 cm	普通	チヂレ若干有り	多い	なし	単張り
石浜	13 cm	やや良い	赤ぐされ病(軽微)	若干有り	なし	単張り
桂島	16 cm	良い	赤ぐされ病(軽微)	若干有り	なし	単張り 網の一部にバリカン症状
吉田浜	15 cm	良い	チヂレやや多い 細胞欠損若干有り	なし	なし	単張り 網の一部にバリカン症状
花渚浜	15 cm	やや良い	チヂレ若干有り	なし	なし	単張り
花渚南	19 cm	良い	チヂレやや多い	かなり多い	なし	単張り
菖蒲田沖	6 cm	普通	チヂレ若干有り	なし	なし	単張り
松ヶ浜	9 cm	普通	チヂレ若干有り	多い	なし	単張り
仙台	9 cm	普通	チヂレ若干有り	若干有り	なし	単張り

※ 色調は、良い、やや良い、普通、やや色落ち、色落ちの5段階で評価

## 4. 栄養塩情報(のり研幹事採水分)

漁場	採取月日	三態窒素	リン酸リン	備考
小竹	11月7日	1.3	0.4	2等級
生草	11月11日	2.5	0.4	2等級
生草	11月12日	1.8	0.3	2等級
鮫島	11月14日	2.2	0.4	
大根	11月14日	2.4	0.5	

# 5. 水温



11月6日 11月7日 11月8日 11月9日 11月10日 11月11日 11月12日 11月13日 11月14日 11月15日 11月16日 11月17日 11月18日 11月19日 11月20日  
 桂島, 佐須浜: 宮城県水産技術総合センター 定地水温 水深: 1.0m 時間: 10:00

協力機関 仙台管区气象台

※ 水温の予測は気象庁提供資料を用いています。予測誤差は1°C程度と見込まれますが、それより大きくなる可能性もあります。誤差は日にちが先になるほど大きくなります。

# 6. 気象

## ● 週間予報 仙台管区气象台 平成30年11月15日 10時38分発表

向こう一週間、日本海側は気圧の谷や寒気の影響で、曇りや雨の日が多く、期間の後半は雪の降る所もあるでしょう。太平洋側は曇りや晴れですが、期間の中頃は気圧の谷の影響で雨の降る日がある見込みです。最高気温・最低気温ともに、平年並か平年より高いでしょう。

11月15日11時 宮城県の週間天気予報

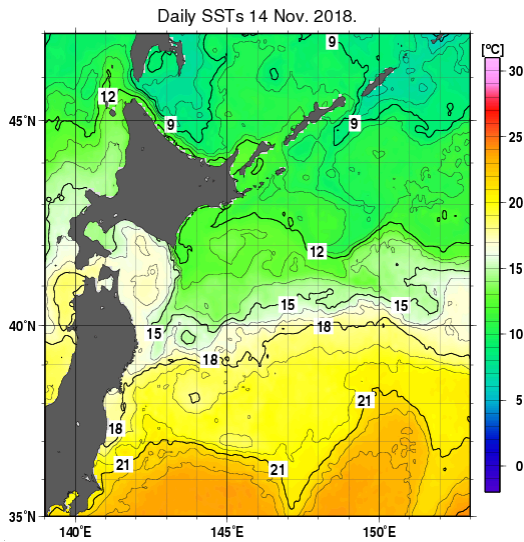
日付	16金	17土	18日	19月	20火	21水	22木	
東部 府県天気予報へ	晴 	曇 	曇 	曇時々雨 	晴時々曇 	曇時々晴 	晴時々曇 	
降水確率(%)	0/0/0/10	30	40	70	10	20	20	
信頼度	/	/	B	C	A	A	B	
仙台	最高(°C)	16	15 (13~17)	13 (10~14)	11 (9~17)	15 (12~17)	13 (10~16)	14 (11~18)
	最低(°C)	6	6 (5~9)	5 (4~7)	7 (4~8)	7 (5~9)	6 (4~8)	7 (3~8)

平年値(仙台) 最低気温 4.4°C 最高気温 12.8°C

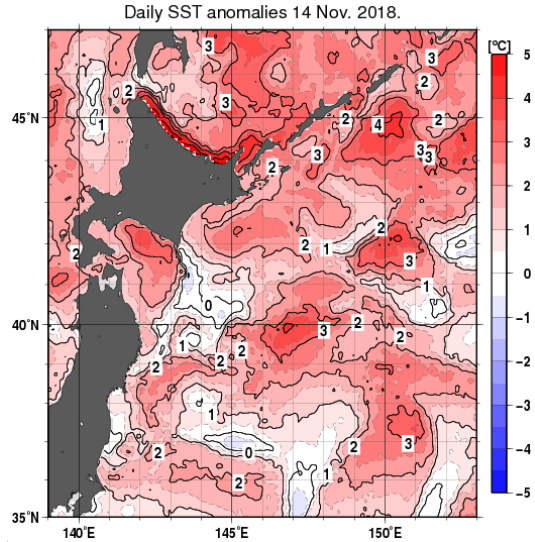
# 7. 海況

平成30年11月7日の親潮域の日別表面水温及び平年差, 100 m深水温を掲載します。宮城県沿岸域は暖水塊に覆われ, 平年より水温が高くなっています。青森県八戸沖に親潮系冷水(100 m深水温5°C以下)があります。

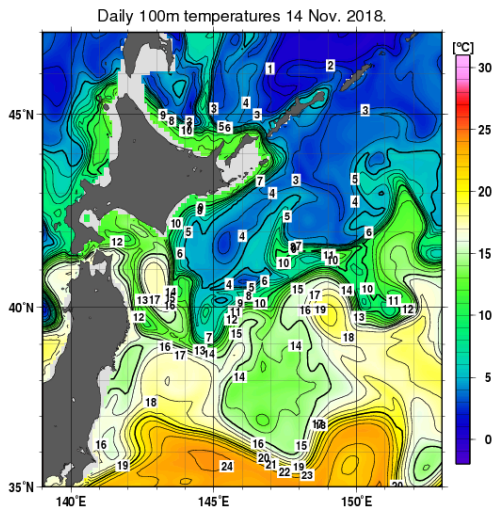
### 表面水温



### 表面水温の平年差



### 100 m深水温



出典: 気象庁HP 海洋の健康診断表  
(<http://www.data.jma.go.jp/kaiyou/shindan/>)

・本通報は, 水産技術総合センターのホームページでもご覧になれます。  
ホームページアドレス <http://www.pref.miyagi.jp/soshiki/mtsc/>

次回の調査は, 11月21日(水)  
通報の発行は, 11月22日(木)  
を予定しています。

調査機関及び問い合わせ先 TEL

水産技術総合センター: 0225-24-0130

仙台地方振興事務所水産漁港部: 022-365-0192

宮城県漁協(七ヶ浜町水産振興センター): 022-357-2543