

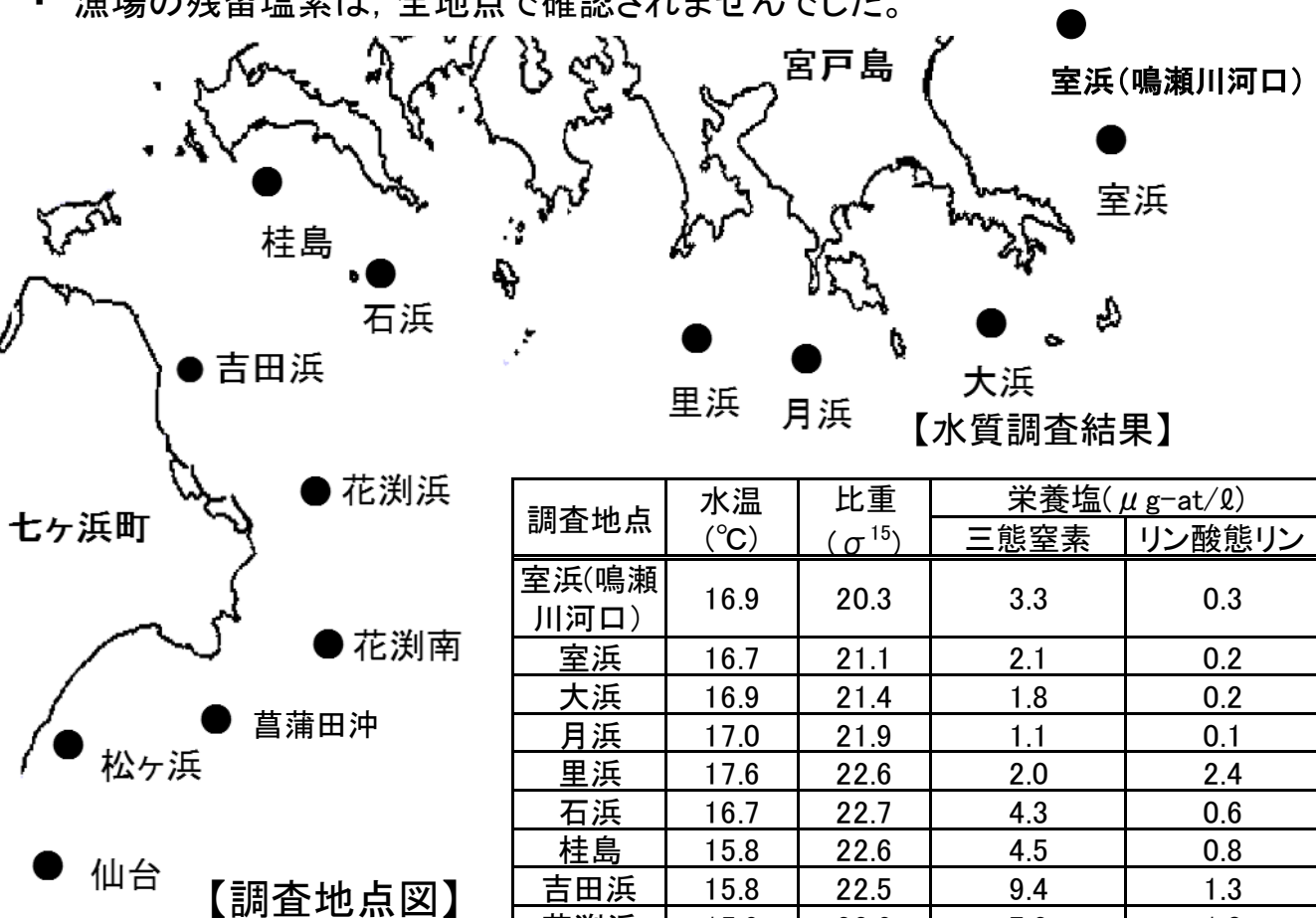
のり養殖通報（第13報）

宮城県のり養殖安定化対策本部

今年度13回目のノリ漁場環境調査を実施しましたので、その結果をお知らせします。

1. 調査概要（調査日：平成30年11月7日 8:10～10:30 下げ潮～干潮～上げ潮）

- ・ 表面水温は15.8～18.1℃、比重は20.3～23.2でした。
- ・ 三態窒素濃度は1.1～9.4 $\mu\text{g-at}/\ell$ 、リン酸態リン濃度は0.1～2.4 $\mu\text{g-at}/\ell$ でした。
- ・ 鳴瀬川河口、大浜、石浜で赤ぐされ病が見られました。
- ・ 吉田浜、桂島の一部漁場でバリカン症が見られました。
- ・ ノリの葉長は、1～24cm程度となっており、色調は、「やや色落ち」～「良い」でした。
- ・ 漁場の残留塩素は、全地点で確認されませんでした。



【水質調査結果】

調査地点	水温 ($^{\circ}\text{C}$)	比重 (σ^{15})	栄養塩 ($\mu\text{g-at}/\ell$)	
			三態窒素	リン酸態リン
室浜(鳴瀬川河口)	16.9	20.3	3.3	0.3
室浜	16.7	21.1	2.1	0.2
大浜	16.9	21.4	1.8	0.2
月浜	17.0	21.9	1.1	0.1
里浜	17.6	22.6	2.0	2.4
石浜	16.7	22.7	4.3	0.6
桂島	15.8	22.6	4.5	0.8
吉田浜	15.8	22.5	9.4	1.3
花渚浜	15.9	22.6	7.2	1.0
花渚南	17.2	22.5	1.5	0.2
菖蒲田沖	17.3	22.8	2.1	0.3
松ヶ浜	17.0	22.6	2.2	0.3
仙台	18.1	23.2	2.2	0.1

※ 栄養塩濃度の基準

- ・ 三態窒素は、 $5\mu\text{g-at}/\ell$ 以上で色調が維持され、 $3\mu\text{g-at}/\ell$ を下回ると色落ちする傾向にあります。
- ・ リン酸態リンは、 $0.2\sim 0.5\mu\text{g-at}/\ell$ がノリ養殖に最低限必要な濃度となっています。

(水産用水基準(単位: mg/ℓ)を基に、 $\mu\text{g-at}/\ell$ に換算し、小数点以下第2位を四捨五入)

2. 注意事項

- ◎ 一部の漁場で赤ぐされ病の発生が確認されましたので、注意して葉体を観察し、赤ぐされ病が見られた漁場では、早期摘採や活性処理等、適切な管理を行ってください。
- ◎ 葉体が伸長している網が見られますので、病害予防と品質管理の観点から、早めに摘採して下さい。

3. 漁場毎のノリの概要

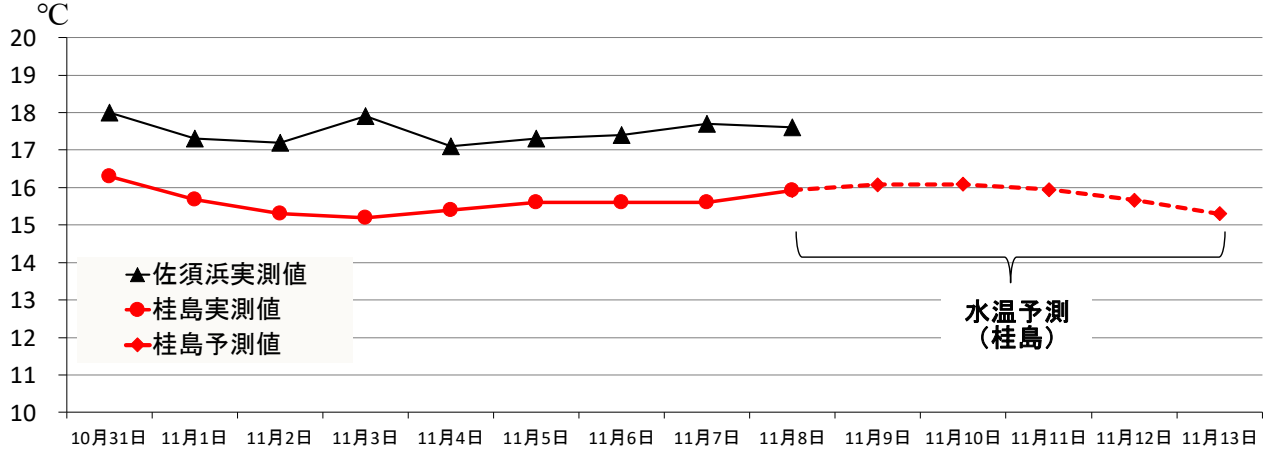
漁場名	葉長(cm)	色調	葉体の観察結果	網の汚れ		備考
				ケイソウ	その他	
室浜(鳴瀬川河口)	5 cm	普通	赤ぐされ(ごく軽微) チヂレやや多い	なし	なし	単張り
室浜	15 cm	普通	チヂレ若干有り	なし	アオ有り	単張り
大浜	15 cm	普通	赤ぐされ(ごく軽微)	若干有り	なし	単張り
月浜	7 cm	やや色落ち	チヂレやや多い	なし	スイクダ虫有り	単張り
里浜	7 cm	やや色落ち	チヂレ若干有り	なし	なし	単張り
石浜	15 cm	やや良い	赤ぐされ(軽微) チヂレ・ヨジレ若干有り	かなり多い	なし	単張り
桂島	15 cm	良い	チヂレ若干有り	なし	なし	単張り 網の一部にバリカン症状
吉田浜	8 cm	やや良い	チヂレ若干有り	なし	なし	単張り 網の一部にバリカン症状
花淵浜	16 cm	やや良い	目立った異常なし	なし	なし	単張り
花淵南	15 cm	やや良い	チヂレ若干有り	やや多い	なし	単張り
菖蒲田沖	1 cm	普通	チヂレ多い	なし	なし	単張り
松ヶ浜	2 cm	普通	チヂレ・ヨジレやや多い	なし	なし	単張り
仙台	24 cm	普通	チヂレ若干有り 細胞欠損若干有り	なし	スイクダ虫有り	単張り

※ 色調は、良い、やや良い、普通、やや色落ち、色落ちの5段階で評価

4. 栄養塩情報(のり研幹事採水分)

漁場	採取月日	三態窒素	リン酸リン	備考
桂島水島	10月29日	6.8	0.8	1等級
鮫島	11月2日	2.2	0.3	
ウラ中	11月2日	2.8	0.4	
オマゲ	11月2日	3.4	1.6	
矢本(大曲)	11月2日	4.9	0.7	
生草	11月4日	4.1	1.1	
矢本沖	11月5日	2.1	0.5	
新免	11月5日	4.0	0.3	1等級
室浜沖	11月6日	0.8	0.2	優B
鮫島	11月7日	0.7	0.2	
ウラ中	11月7日	2.2	0.3	
オマゲ	11月7日	1.3	0.3	

5. 水温



桂島, 佐須浜: 宮城県水産技術総合センター 定地水温 水深: 1.0m 時間: 10:00

協力機関 仙台管区气象台

※ 水温の予測は気象庁提供資料を用いています。予測誤差は1°C程度と見込まれますが、それより大きくなる可能性もあります。誤差は日にちが先になるほど大きくなります。

6. 気象

● 週間予報 仙台管区气象台 平成30年11月8日 10時35分発表

向こう一週間, 期間のはじめは気圧の谷や前線の影響により, 曇りで雨の降る日がありますが, その後は曇りや晴れでしょう。最高気温は, 期間の前半は平年より高く, かなり高い所もありますが, 後半は平年並の見込みです。最低気温は平年より高く, 期間のはじめはかなり高い所もあるでしょう。

11月8日11時 宮城県の週間天気予報

日付	9 金	10 土	11 日	12 月	13 火	14 水	15 木	
東部 府県天気予報へ	雨時々止む 	晴時々曇 	晴時々曇 	曇 	曇時々晴 	曇時々晴 	晴時々曇 	
降水確率(%)	50/70/50/50	30	10	30	20	10	10	
信頼度	/	/	A	A	A	A	A	
仙台	最高(°C)	19	20 (19~24)	18 (16~21)	16 (14~19)	15 (12~18)	14 (10~17)	14 (12~17)
	最低(°C)	13	11 (10~14)	11 (9~12)	9 (7~11)	8 (6~10)	7 (5~9)	6 (4~9)

平年値(仙台)

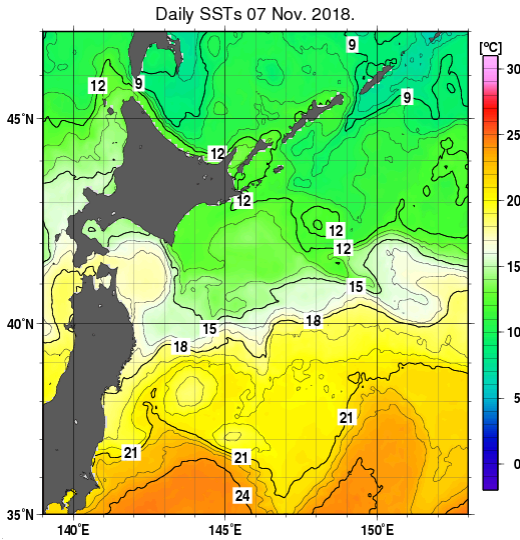
最低気温 6.0°C

最高気温 14.4°C

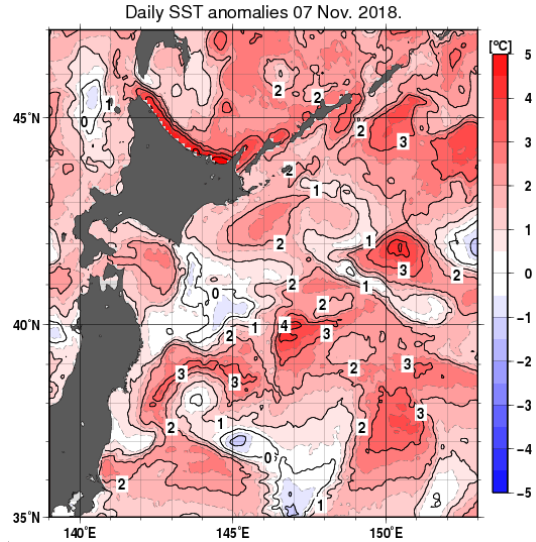
7. 海況

平成30年11月7日の親潮域の日別表面水温及び平年差, 100 m深水温を掲載します。宮城県沿岸域は暖水塊に覆われ, 平年より水温が高くなっています。岩手県の遙か沖合に親潮系冷水(100 m深水温5°C以下)があります。

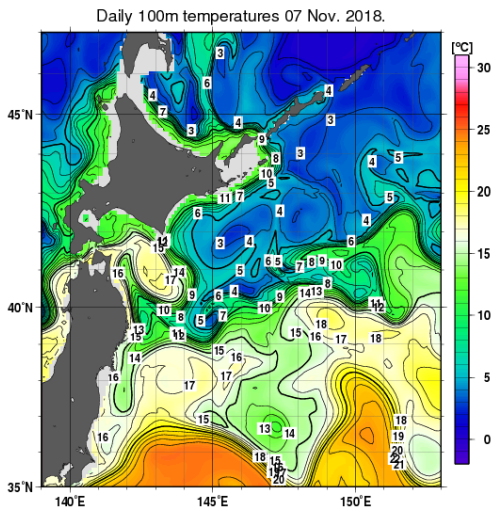
表面水温



表面水温の平年差



100 m深水温



出典: 気象庁HP 海洋の健康診断表
(<http://www.data.jma.go.jp/kaiyou/shindan/>)

・本通報は, 水産技術総合センターのホームページでもご覧になれます。
ホームページアドレス <http://www.pref.miyagi.jp/soshiki/mtsc/>

次回の調査は, 11月14日(水)
通報の発行は, 11月15日(木)
を予定しています。

調査機関及び問い合わせ先 TEL

水産技術総合センター:0225-24-0130

仙台地方振興事務所水産漁港部:022-365-0192

宮城県漁協(七ヶ浜町水産振興センター):022-357-2543