

# のり養殖通報（第15報）

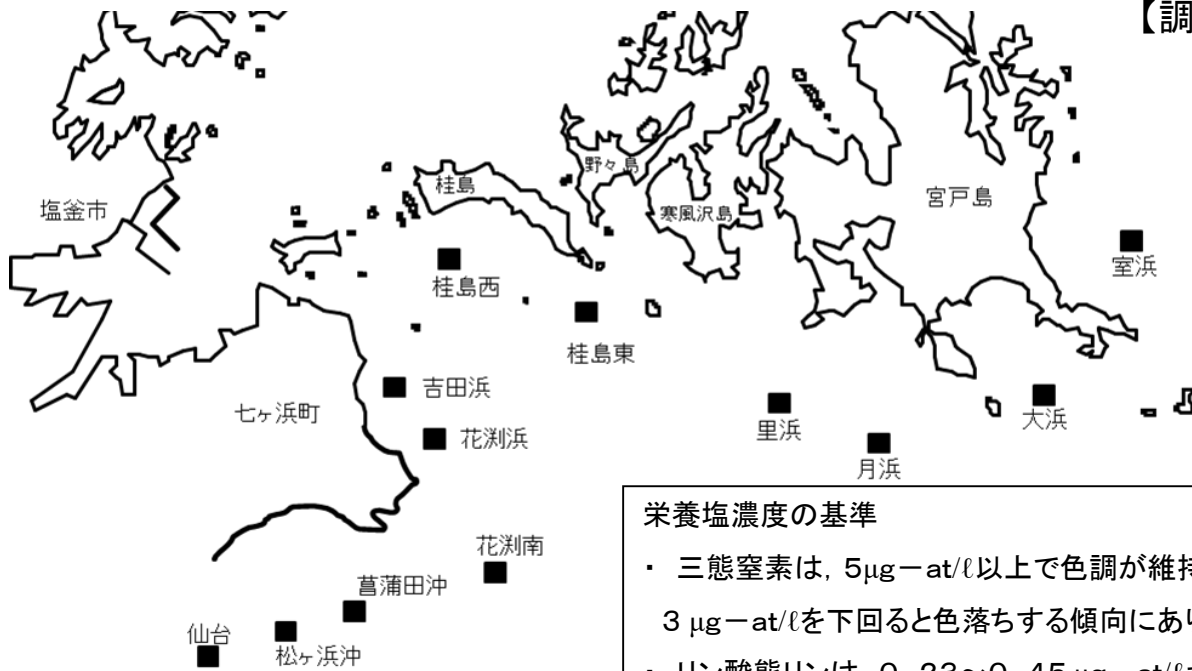
宮城県のり養殖安定化対策本部

松島湾外洋部ののり漁場環境調査を12月13日に実施したので、その結果をお知らせします。

## 1. 調査概要

- ・ 漁場の表面水温は9.3～11.5℃、比重は19.9～23.5でした。
- ・ 三態窒素濃度は、4.3～8.3  $\mu\text{g-at}/\ell$ でした。リン酸態リン濃度は、0.5～2.1  $\mu\text{g-at}/\ell$ でした。
- ・ 室浜と大浜、桂島東、桂島西、吉田浜、花渚浜、菖蒲田沖漁場の一部で赤ぐされ病が見られました。
- ・ のりの葉長は12.2～22.2cm、色調は「やや色落ち」～「やや良い」でした。
- ・ 観測地点で、残留塩素は確認されませんでした。

【調査地点図】



### 栄養塩濃度の基準

- ・ 三態窒素は、5 $\mu\text{g-at}/\ell$ 以上で色調が維持され、3  $\mu\text{g-at}/\ell$ を下回ると色落ちする傾向にあります。
- ・ リン酸態リンは、0.23～0.45  $\mu\text{g-at}/\ell$ がのり養殖に最低限必要な濃度（水産用水基準）となっています。

## 【水質調査結果】

漁場名	採取月日	水温(°C)	比重( $\sigma^{15}$ )	三態窒素 ( $\mu\text{g-at}/\ell$ )	リン酸態リン ( $\mu\text{g-at}/\ell$ )
室浜	12月13日	9.6	19.9	8.3	1.0
大浜	12月13日	11.1	22.8	4.9	0.6
月浜	12月13日	11.1	23.1	4.7	0.5
里浜	12月13日	11.2	22.9	4.7	0.5
桂島東	12月13日	10.8	22.9	4.7	0.5
桂島西	12月13日	9.3	22.9	4.3	0.7
吉田浜	12月13日	10.7	23.2	4.9	1.0
花渚浜	12月13日	10.8	23.4	4.9	0.6
花渚南	12月13日	11.5	23.5	4.9	0.5
菖蒲田沖	12月13日	11.4	23.5	5.3	0.6
松ヶ浜沖	12月13日	11.2	23.5	4.7	0.5
仙台	12月13日	11.4	23.3	5.5	2.1

## 2. 注意事項

- ◎ 一部の漁場で赤ぐされ病の発生が確認されています。引き続き注意して葉体を観察し、早期摘採や活性処理等、適切な管理を行ってください。
- ◎ 葉体が伸長している網がみられますので、病害予防と品質管理の観点から早めに摘採してください。

## 3. 漁場毎のノリの概要

漁場名	葉長 cm	色調	葉体の観察結果	葉体の汚れ	重ね網	備考
室浜	12.2	普通	赤ぐされ病 少し チヂレ 少し	ケイソウ あり	単	
大浜	13.9	やや色落ち	赤ぐされ病 あり チヂレ 少し	ケイソウ あり	単	一部筏のみ、一部6枚重ね
月浜	—	—	—	—	—	一部筏のみ
里浜	—	—	—	—	6枚	
桂島東	17.4	普通	赤ぐされ病 少し	ケイソウ 少し	単	
桂島西	12.8	普通	赤ぐされ病 あり チヂレ 少し	ケイソウ あり	単	
吉田浜	22.2	普通	赤ぐされ病 少し	ケイソウ 少し	単	
花洲浜	18.4	普通	赤ぐされ病 あり チヂレ 少し	ケイソウ 少し	単	
花洲南	16.0	やや色落ち	特になし	ケイソウ 少し	単	
菖蒲田沖	12.2	普通	赤ぐされ病 少し	ケイソウ 少し	単	
松ヶ浜沖	13.7	普通	特になし	ケイソウ あり	単	
仙台	21.4	やや良い	チヂレ・ヨジレ あり	ケイソウ あり	単	

\* 色調は、良い、やや良い、普通、やや色落ち、色落ちの5段階で評価

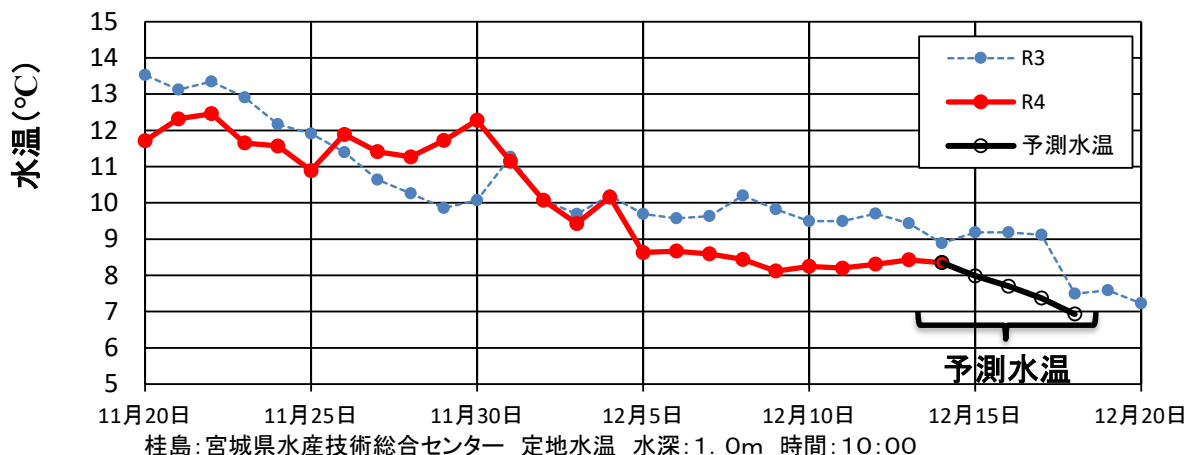
\* ない→少し→あり→多い→非常に多い

## 4. 栄養塩情報(のり研幹事採水分)

漁場名	採取月日	水温(°C)	三態窒素 ( $\mu\text{g-at}/\text{L}$ )	リン酸態リン ( $\mu\text{g-at}/\text{L}$ )	備考
生草	12月7日	—	4.0	0.4	—
新免	12月8日	—	4.1	0.5	優A
矢本沖	12月9日	10.8	9.0	4.5	優B
月浜東	12月10日	—	4.2	0.4	1等級
月浜西	12月10日	—	3.9	0.4	1等級
小竹	12月10日	—	3.5	0.4	優B
室浜	12月11日	—	4.0	0.4	優B
小竹	12月12日	12.0	3.5	0.3	1A

## 5. 水温

松島湾(桂島)の水温予測



協力機関 仙台管区気象台

※ 水温の予測は気象庁提供資料を用いています。予測誤差は1°C程度と見込まれますが、それより大きくなる可能性があります。誤差は日数が先になるほど大きくなります。

# 6. 気象

## ● 週間予報

宮城県東部の天気予報 (7日先まで)									
2022年12月14日11時 仙台管区气象台 発表									
日付	今日 14日(水)	明日 15日(木)	明後日 16日(金)	17日(土)	18日(日)	19日(月)	20日(火)	21日(水)	
東部	曇 	曇 	曇 	曇一時雨 	曇一時雪 	曇時々晴 	曇時々晴 	曇時々晴 	
降水確率(%)	-/-/20/10	10/10/20/10	40	50	50	30	30	30	
信頼度	-	-	-	C	C	A	A	A	
仙台 気温 (°C)	最高	9	6	6 (5~8)	7 (4~11)	5 (3~7)	4 (2~6)	7 (4~9)	11 (8~13)
	最低	-	0	1 (0~2)	0 (-1~2)	-1 (-3~0)	-2 (-4~0)	-1 (-3~1)	1 (-1~3)

### 東北地方週間天気予報

令和4年12月14日10時35分 仙台管区气象台発表

予報期間 12月15日から12月21日まで

向こう一週間は、気圧の谷や寒気の影響により、日本海側は雪または雨の降る日が多いでしょう。太平洋側は曇りの日が多く、雪または雨の降る日もある見込みです。

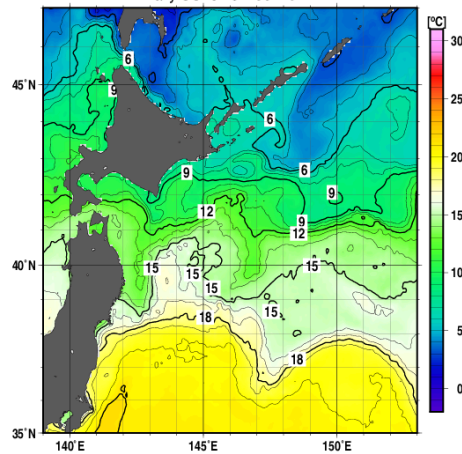
最高気温と最低気温はともに、平年並か平年より低い日が多いでしょう。

なお、15日にかけて、強い冬型の気圧配置となるため、日本海側で大しけや大雪となる所がある見込みです。

# 7. 海況

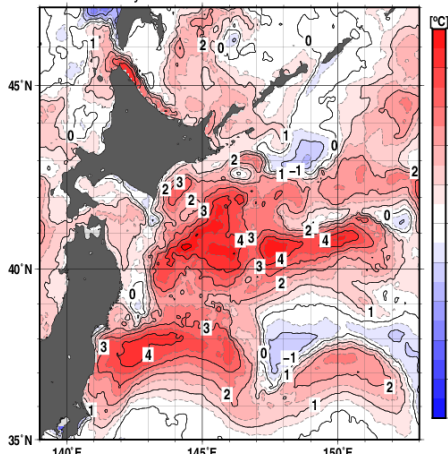
表面水温

Daily SSTs 13 Dec. 2022.



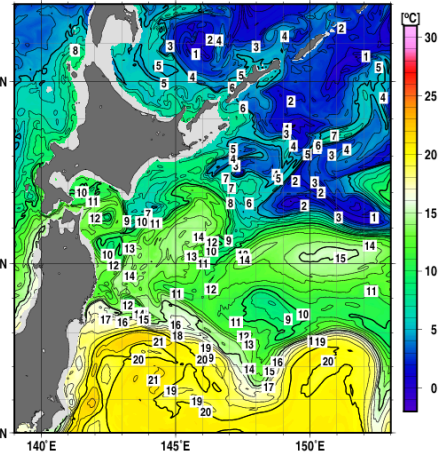
表面水温の平年差

Daily SST anomalies 13 Dec. 2022.



100 m深水温

Daily 100m temperatures 13 Dec. 2022.



・本通報は、水産技術総合センターのホームページでご覧になれます。

ホームページアドレス <https://www.pref.miyagi.jp/soshiki/mtsc/>

次回、松島湾外洋部調査は12月20日(火)に実施し、栄養塩分析結果とあわせて12月21日(水)にのり養殖通報を発行予定です。

※次回は21日(水)の通報発行となりますので、栄養塩分析用の海水サンプルを提供いただける場合は、20日(火)に届くようお願いいたします。

### 調査機関及び問い合わせ先 TEL

水産技術総合センター:0225-24-0130

仙台地方振興事務所水産漁港部:022-365-0192

宮城県漁協(七ヶ浜町水産振興センター):022-357-2543