

# のり養殖通報（第6報）

宮城県のにり養殖安定化対策本部

今年度6回目ののり漁場環境調査を10月11日に実施しましたので、その結果をお知らせします。

※調査は8:00～10:00の間に各調査点を順次回っております。

## 1. 調査概要

- ・ 松島湾内の表面水温は17.2～18.5℃、比重は19.7～22.5でした。
- ・ 湾外の表面水温は各調査点17.9～18.5℃、比重は22.5～22.7でした。
- ・ 全調査点におけるpHは、7.7～8.0の範囲にありました。(P4一覧表参照)。測定できた地点では、残留塩素は確認されませんでした。
- ・ 多くの漁場で、冷蔵入庫が進んでいます。一部の漁場では沖出しが始まっています。

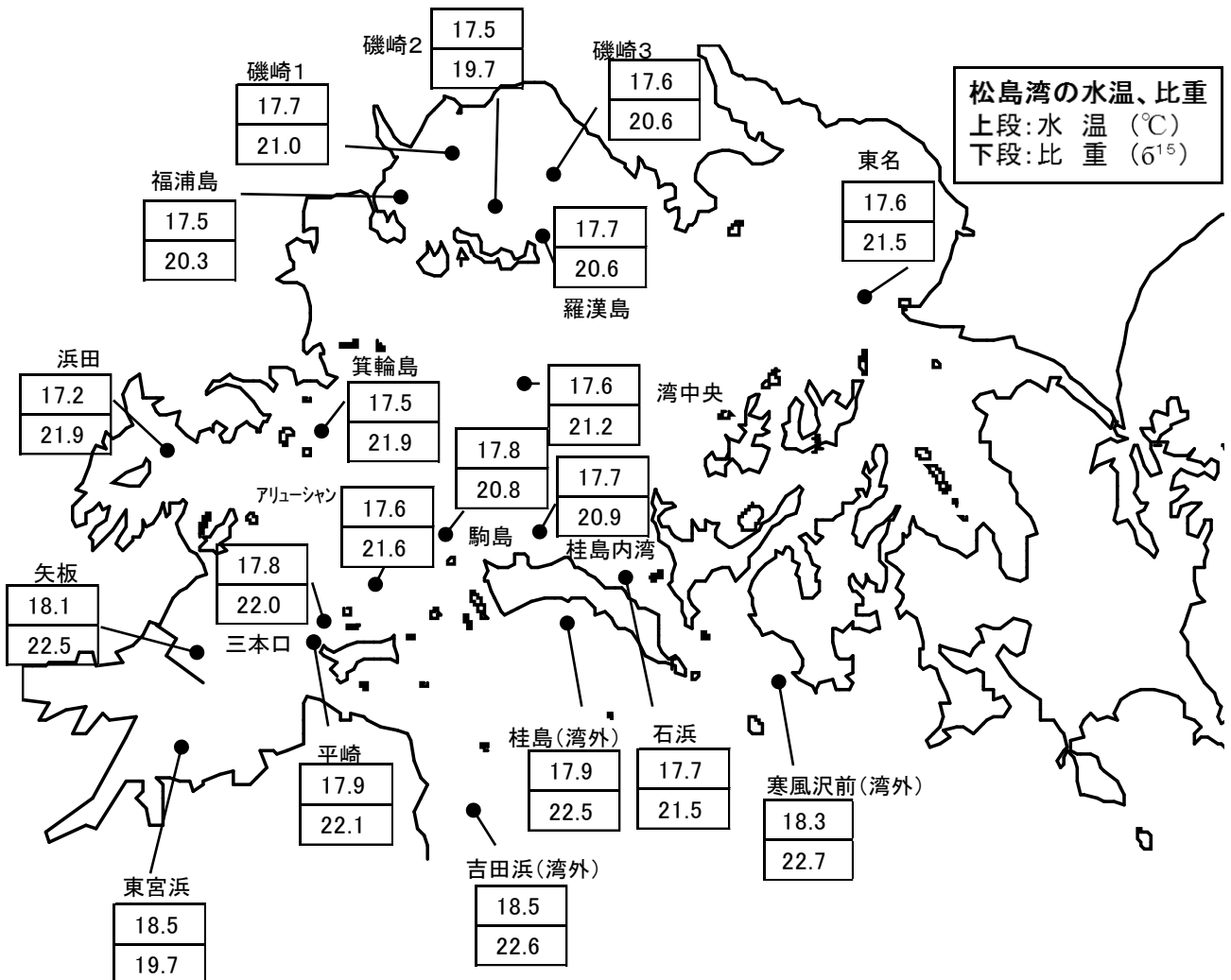


図 松島湾の水温・比重

## 2. 注意事項

- ◎ ケイソウ等による汚れが見られますので、網洗いや干出など適切な網の管理を励行してください。
- ◎ 向こう一週間は、期間の終わりに雨の予報となっていますので、今後の比重の動向に十分注意してください。

### 3. 自動観測ブイの観測結果(10月11日9:00現在)

- ・ 昨年度に引き続き育苗漁場において水温・塩分自動観測ブイを設置しております。
- ・ 事前にアプリを登録することによって、24時間漁場の水温・塩分(比重に換算済み)をモニタリングすることが出来ます。
- ・ アプリ内には掲示板機能がありますので、漁業者間で情報共有するのに積極的に活用願います。
- ・ アプリの登録方法については、JFみやぎ関係支所へ通知しておりますので、そちらに問い合わせください。

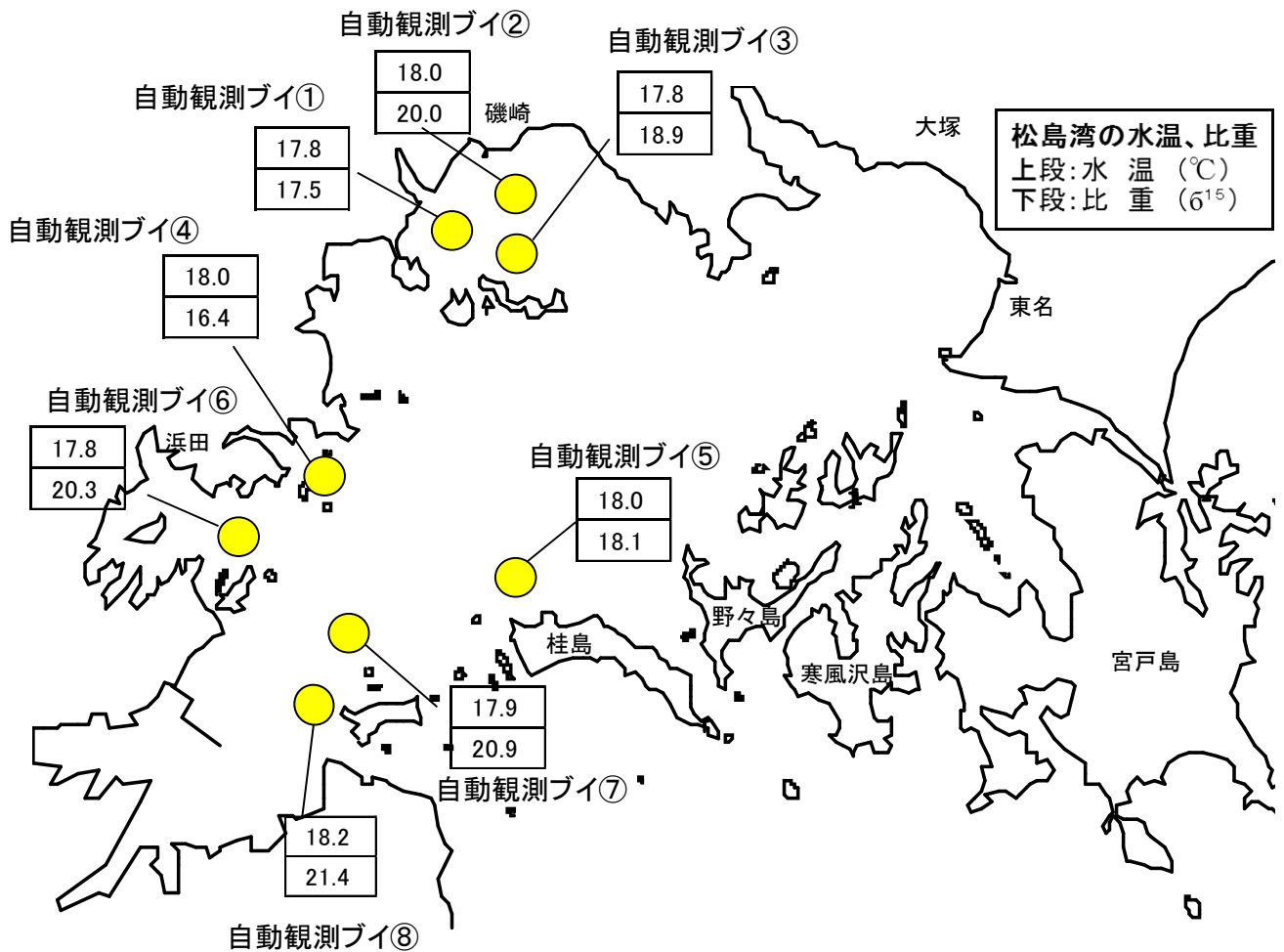


図 自動観測ブイによる水温・塩分

#### 水温塩分自動観測ブイに関するお願い

- ・ 24時間水温及び塩分(比重換算済み)のモニタリングを行っていますが、センサーの汚れにより正確な観測が出来なくなる恐れがありますので、定期的な清掃(ブラシ等による)にご協力願います。
- ・ 破損等に気がついた場合は、下記に連絡願います。

水産技術総合センター : 0225-24-0130

JFみやぎ塩釜総合支所 : 022-363-1241

## 4. 水深棒について

◆ 10月11日に水深棒NO.2(0m基準)を確認したところ、潮位は下記のとおりでした。

8時08分実測潮位 5cmで 天文潮位 -3cm よりも 8cm 高くなっていました。

9時36分実測潮位-22cmで 天文潮位-24cm よりも 2cm 高くなっていました。

※気圧による潮位変動を考慮していない天文潮位との潮位差です。

※令和4年度のり養殖管理計画の基本に掲載している潮汐表をHPに掲載しておりますので、ご活用下さい。 <https://www.pref.miyagi.jp/site/yoshokutuho/nori-eiyouden.html>

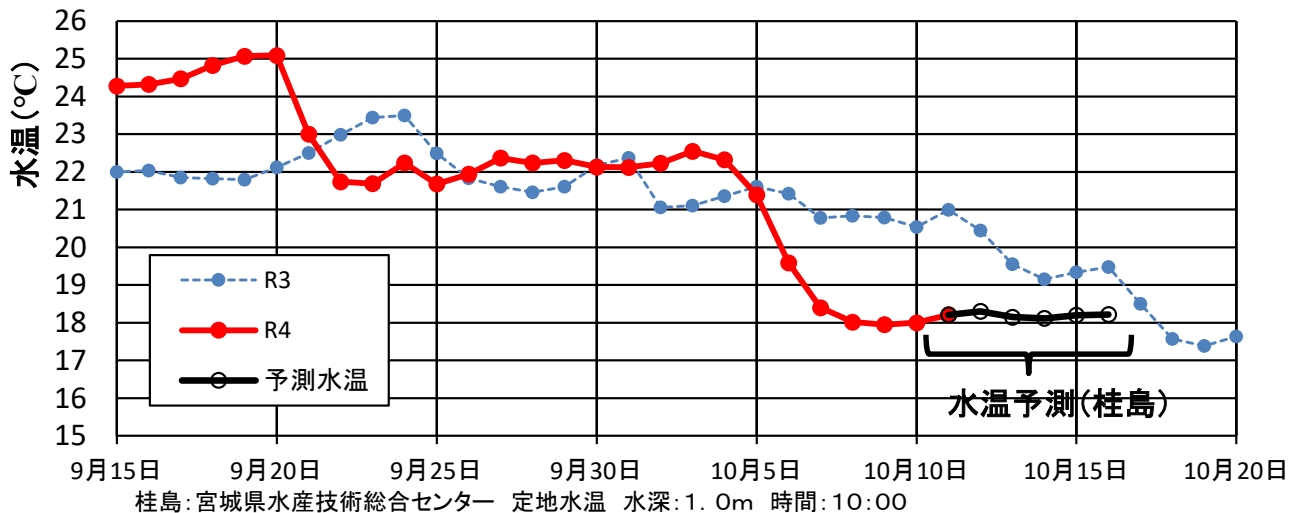
## 5. 湾内の採苗状況

漁場名	採苗方法	状態	平均芽数	葉長 mm	芽(葉体)の状況	ケイソウ 汚れ	張り込み日	備考
浜田	陸上	浮上	-	1.2~2.0	クビレあり、芽傷み少し	少し	9月24日	種系:オレンジ
	陸上	浮上	-	1.0~2.8	クビレあり、芽傷み少し	あり	9月23日	種系:オレンジ
	陸上	浮上	-	0.8~3.5	クビレ・芽傷み少し	あり	9月22日	種系:オレンジ
箕輪島	野外	浮動	13	0.3~0.8	クビレあり、芽傷み少し	あり	不明	種系:緑色
福浦島	陸上	浮上	-	1.2~3.2	クビレあり、芽傷み少し	あり	9月25日	種系:オレンジ アオ少し
桂島内湾	陸上	固定	8	0.6~0.8	クビレあり、芽傷み少し	あり	9月23日	種系:黄色
駒島	陸上	浮上	-	1.0~7.5	クビレ・芽傷み少し	あり	9月21日	種系:赤色
	陸上	浮上	-	1.0~6.5	クビレあり、芽傷み少し	少し	9月22日	種系:赤色
アリューション	陸上	浮上	-	0.5~1.2	クビレ・芽傷み少し	少し	9月25日	種系:緑色
三本口	陸上	浮動	-	1.0~4.0	クビレ・芽傷み少し	多い	9月26日	種系:緑色 アオ少し
平崎	陸上	浮動	-	2.0~2.5	クビレ・芽傷み少し	多い	9月23日	種系:緑色 アオ少し

\*なし→少し→あり→多い→非常に多い

## 6. 水温

松島湾(桂島)の水温予測



協力機関 仙台管区気象台

※ 水温の予測は気象庁提供資料を用いています。予測誤差は1°C程度と見込まれますが、それより大きくなる可能性もあります。誤差は日数が先になるほど大きくなります。

# 7. 気象

## ● 週間予報

東北地方週間天気予報

令和4年10月11日10時37分 仙台管区气象台発表

予報期間 10月12日から10月18日まで

向こう一週間は、前線や湿った空気の影響で曇りの日が多く、期間の終わりは雨の降る日があるでしょう。期間の中頃にかけては高気圧に覆われて晴れる日もある見込みです。

最高気温は、平年並か平年より高い日が多いですが、期間の終わりは平年より低い所があるでしょう。

最低気温は、平年並か平年より高い日が多い見込みです。

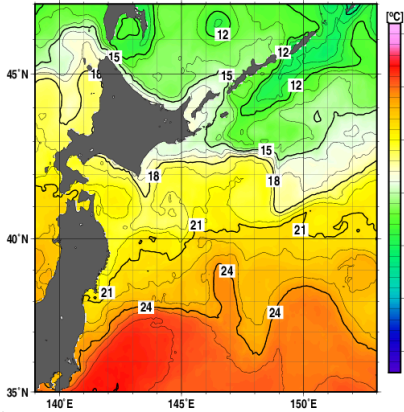
宮城県東部の天気予報 (7日先まで)									
2022年10月11日11時 仙台管区气象台 発表									
日付	今日 11日(火)	明日 12日(水)	明後日 13日(木)	14日(金)	15日(土)	16日(日)	17日(月)	18日(火)	
東部	晴時々曇 	晴時々曇 	曇時々晴 	晴時々曇 	曇時々晴 	曇 	曇一時雨 	曇 	
降水確率(%)	-/~/10/10	0/0/0/0	20	20	30	40	50	40	
信頼度	-	-	-	A	A	C	C	C	
仙台 気温 (°C)	最高	23	23	20 (18~23)	22 (19~24)	23 (20~26)	21 (19~23)	21 (18~25)	19 (16~22)
	最低	-	15	13 (10~15)	13 (11~14)	14 (12~16)	15 (12~17)	15 (13~17)	12 (10~15)

# 8. 海況

令和4年10月10日の親潮域の日別表面水温及び平年差、100 m深水温を掲載します。宮城県沿岸域の表面水温は平年よりやや高くなっています。

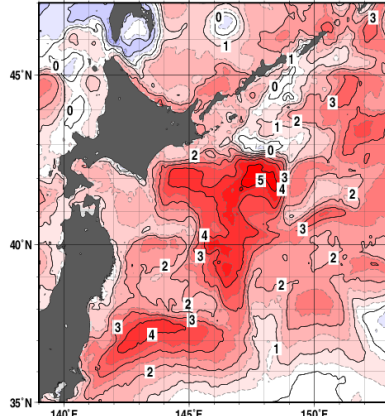
表面水温

Daily SSTs 10 Oct. 2022.



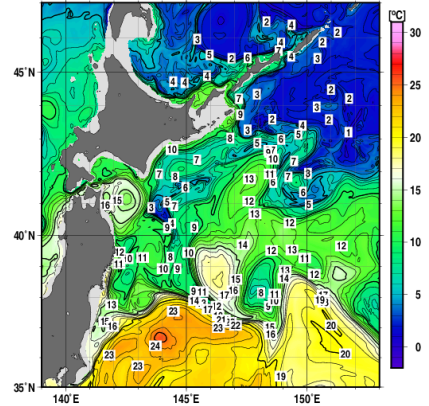
表面水温の平年差

Daily SST anomalies 10 Oct. 2022.



100 m深水温

Daily 100m temperatures 10 Oct. 2022.



出典: 気象庁HP 海洋の健康診断<http://www.data.jma.go.jp/kaiyou/shindan/>

～参考～ pH一覧

※水産用水基準(海域) 7.8~8.4

東宮浜	矢板	浜田	箕輪島	福浦島	磯崎1	磯崎2	磯崎3	羅漢島	東名
7.8	7.8	7.8	7.8	7.7	7.7	7.7	7.7	7.7	7.8
湾中央	桂島内湾	駒島	アリューシャン	平崎	三本口	石浜	吉田浜	桂島	寒風沢前
7.8	7.8	7.9	7.8	7.8	7.8	7.9	8.0	7.9	7.9

・本通報は、水産技術総合センターのホームページでご覧になれます。

ホームページアドレス <https://www.pref.miyagi.jp/soshiki/mtsc/>

次回の調査は10月18日(火)の予定です。  
調査結果は18日(火)の当日にお知らせします。  
栄養塩分析の結果は翌日の19日(水)にお知らせします。

調査機関及び問い合わせ先 TEL

水産技術総合センター:0225-24-0130

仙台地方振興事務所水産漁港部:022-365-0192

宮城県漁協(七ヶ浜町水産振興センター):022-357-2543