

田中 璃夢

起点

下馬

塩釜花立郵便局

塩釜市立 第三小学校

新丸山公園

西園寺

塩釜二又
スポーツ
広場

塩釜
セントラル

多賀城駅前
ゴルフ
ガーデン

塩釜市立第三中

塩釜聖書バプテスト
教会

石和多利神社

ファッションセンター
ほむら塩釜店

ピザとハンバーグ
はらから亭

大木園貝塚

仙石線

仙石ヨヤト
塩釜店

セブン-イレブン
多賀城下馬店

多賀城市
総合体育館

ミナトマヤ

宮城県
多賀城高等学校

多賀城駅前
東堂中学校

多賀城市立
多賀城東小学校

貞山公園

大木園貝塚歴史館

陸上自衛隊

多賀城駐屯地

御舟入堀

貞山
保育所

ファミリーマート
七ヶ浜境山店

東北管区
警察学校

多賀城公園

洋菓子店
ピュイグロ

一松寿司

砂押川

笠神球場

ファミリーマート
多賀城駐屯地店

砂押貞山運河

砂押川

仙石総合病院

Start!
仙石線 本塩釜駅

長谷部 星月

マリノゲート

船に乗って
松島

文
塩釜中央幼稚園

炭火焼肉くら

塩釜郵便局

武田の巻かまぼこ

仙台愛の協会

45

牛の直売所

宮城県塩釜市
みなと公園

塩釜市役所

亀喜寿司

23

炭火焼島
いたどり尾島町店

塩釜ニ又
スポーツ広場

こんかつとハンバーグ
はらかつ亭

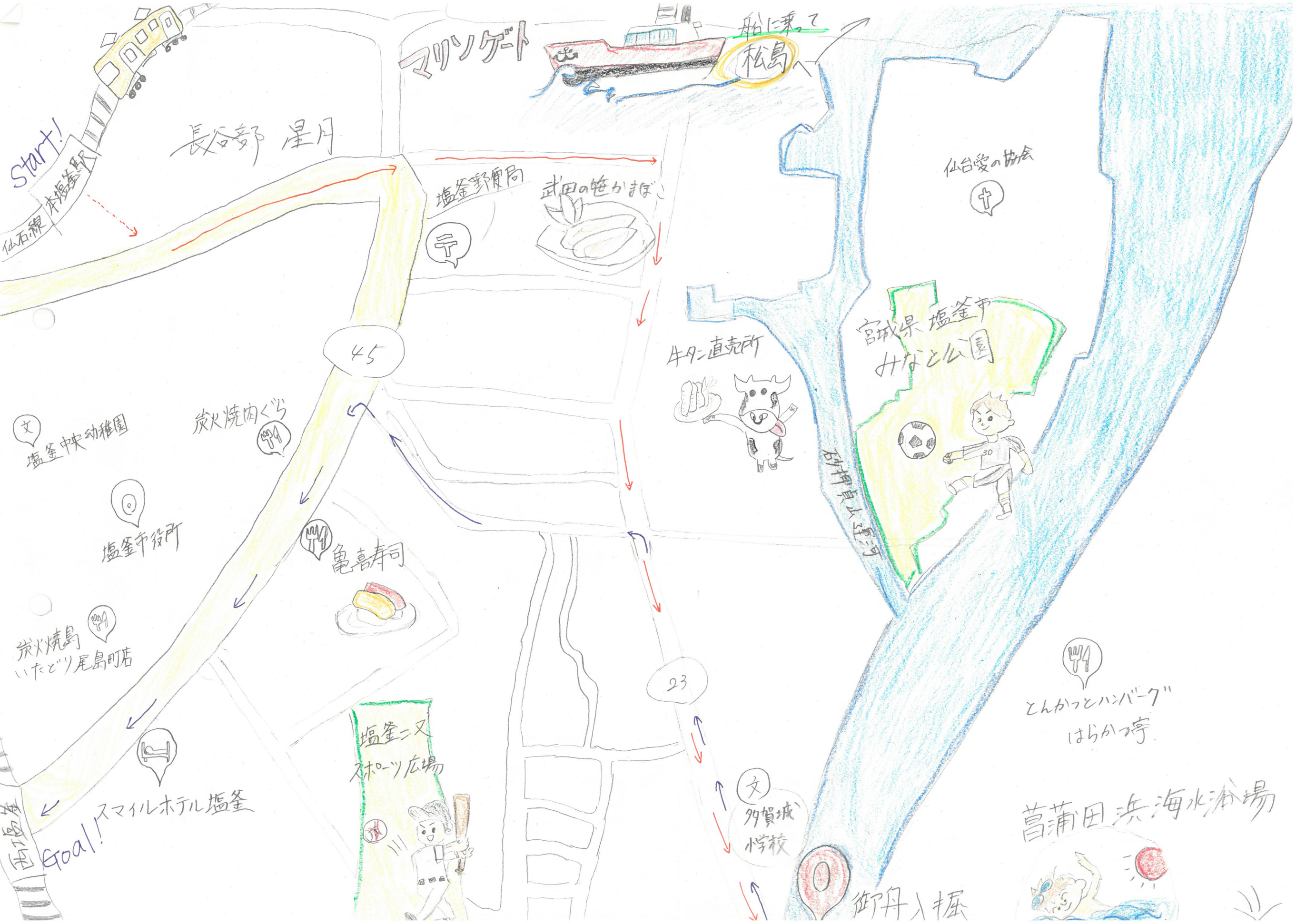
スマイルホテル塩釜

文
外賀城
小学校

菖蒲田浜海水浴場

Goal!
西塩釜

御舟入堀





多賀城市民プール

ザ・ビル7
多賀城温泉浴店

多賀城公園

多賀城市市民テニスコート

多賀城市立図書館

多賀城交番

陸上自衛隊
多賀城駐屯地

御舟人堀
ゴール!!

多賀城駅
スタート!!

砂押川

空神球場

ビュウ屋

仙塩総合病院

砂押川

サンホテル
多賀城

多賀城
びんご市

ホテルヒート
多賀城駅前

ホテル仙台多賀城

多賀城郵便局

小野屋ホテル

仙台港多賀城
地区後継緑地

ホテルキャスル
パラ多賀城

ファミリー
ショップ多賀城店

おふなりのぼり

御舟人堀へGO!

歩き...



44分

Airi



交通手段



県道58号経由で10分



下馬駅から徒歩38分



下馬駅から県道58号経由
で10分

料金 一般 1,000
~ 1,100円

片道 3km

貞山運河の役割

貞山運河建設の目的
は、陸上輸送では難しかった
大量の物資輸送を可能に
することにありました。

御舟入堀とは？

歴史的な土木遺産である貞山運河は、
阿武隈川から旧北上川まで、総延長
約49kmにわたり、仙台湾沿岸を撃つ
5つの運河の総称である。
日本一の運河群として知られています。

下馬駅

坂総合病院

99 葦畔北
いたどり
下馬店

ファミリーマート
99賢城
葦畔店

県道58号

七北銀行
下馬支店

下馬郵便局

宮城県99賢城高等学校

セブンイレブン
99賢城葦畔
4丁目店

葦畔ハート
7リニツ7 (循環器)

葦畔北公園

御舟入堀

産業道路

塩釜署
下代駐在所

多賀城駅

徒歩 44分

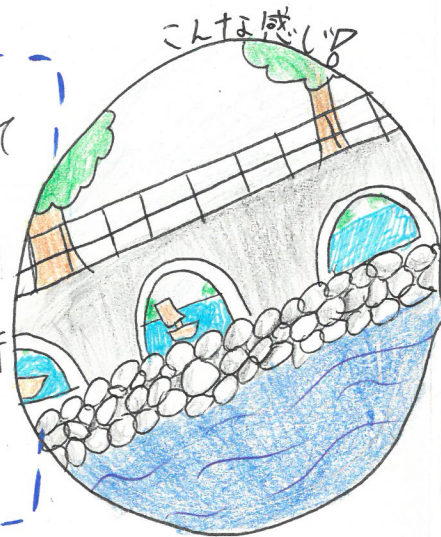


御舟入掘

疲れたら休憩するもよし!
寄り道するもよし!

御舟入掘

江戸時代から明治時代にかけて
つくられた。
伊達政宗の諡にちなんで貞山運
河と名付けられた。
川舟による物資輸送を円滑に行
うためにできた。
日本一の運河でもある。



御舟入掘

みやぎ生活協同
組合大代店

CO-OP

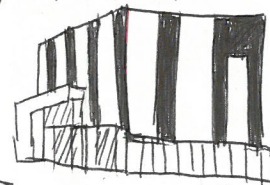
多賀城公園

BIG

サビック
多賀城
鶴島店

笠神球場

コンビニ Ayers Rock
ホテル 仙台多賀城



仙塩総
合病院



仙台港多賀城
地区緩衝緑



多賀城市立
図書館

多賀城馬車





海岸公園冒険広場



あそび場がとても広く 多い人数でも楽しめる場所
だと思いました。また近くに馬術場があるので公園
で遊んだ後に、エサやり体験や乗馬ができ、子どもに
大人気だそうです。

{大人気の理由}

トランポリンの遊具が「楽しい」と言う
人が多い



多くの木が
立っていたが
何もなかった

佐々木 千聖王

二郷堀

海岸公園馬術場

海岸公園
センター

真山運河

海辺の
図書館

P

ディキング場

避難の丘

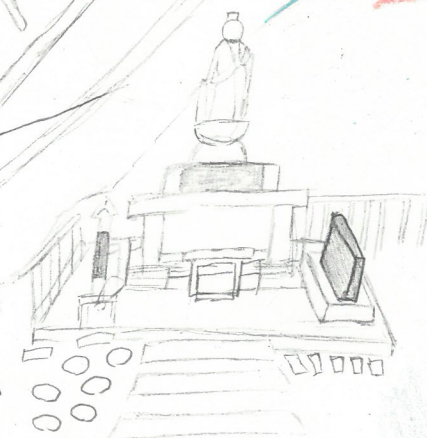
海岸公園冒険広場

東日本大震災

慰霊の塔

小さな駐車場に駐車
出来て、目の前に津波よけの防波堤
が続き、その先に穏やかな美しい海岸線
が延々と続きます。

2011年3月11日に発生した地震ならび
津波で被害の大きかった地区に建てられ
慰霊のための塔で、大きな観音様です



貞山堀

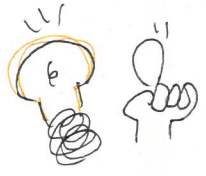
近くのMAP

貞山堀は...
米の輸送に利用
(現在は使われてない)

↓
1891年 東北本線が
開通し、
貨物列車が
使われるようになった



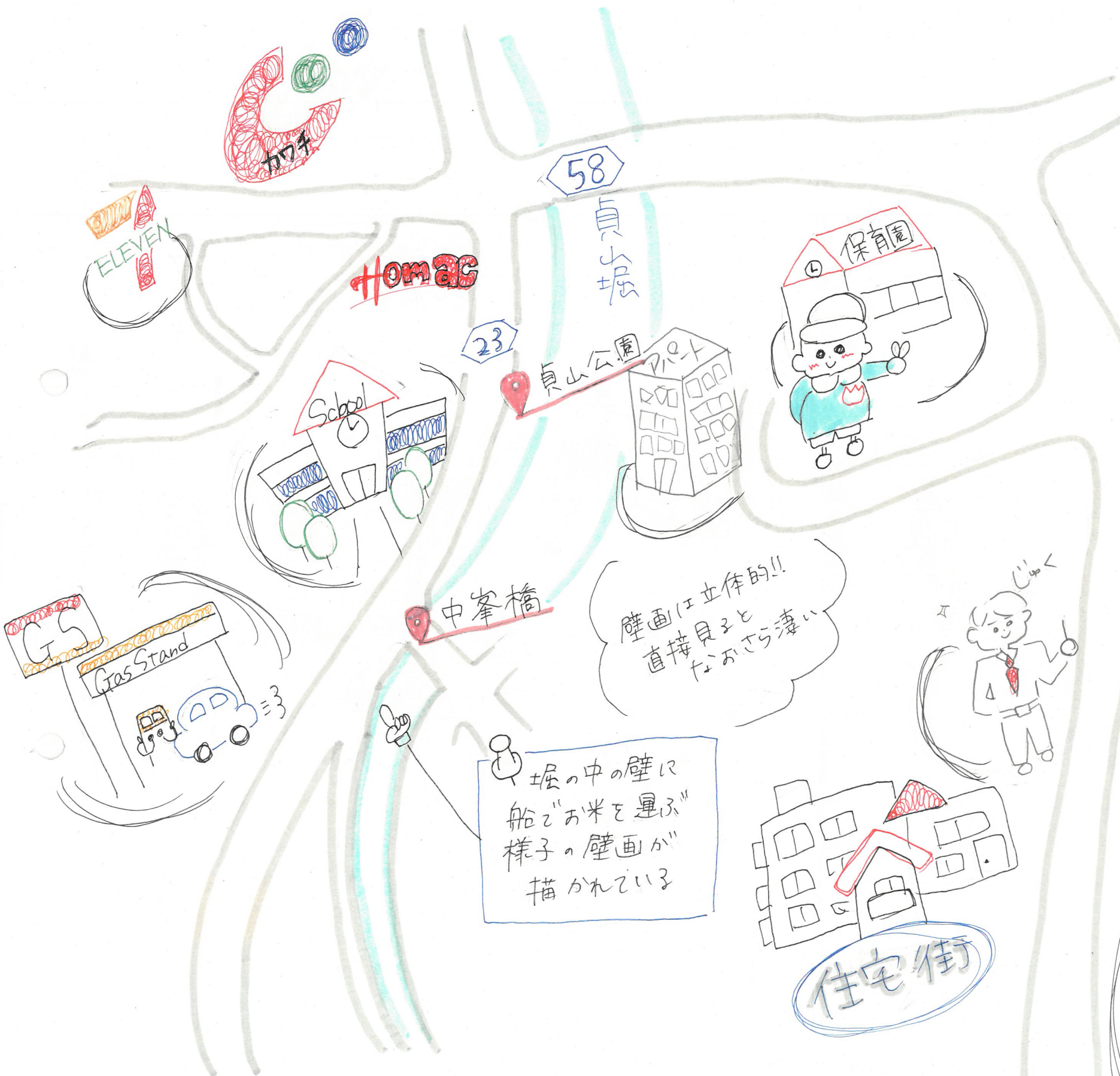
全長 36.5km
幅 18m
南北にのびている



江戸から明治にかけて

工事によって作られた複数の堀が
連結してできたのが

貞山運河 (堀)



58 貞山堀

23 貞山公園

Homag

School

保育園

中峯橋

壁画は立体的!!
直接見ると
なおさら凄い

堀の中の壁に
船で"お米を運ぶ"
様子の壁画が
描かれている

住宅街