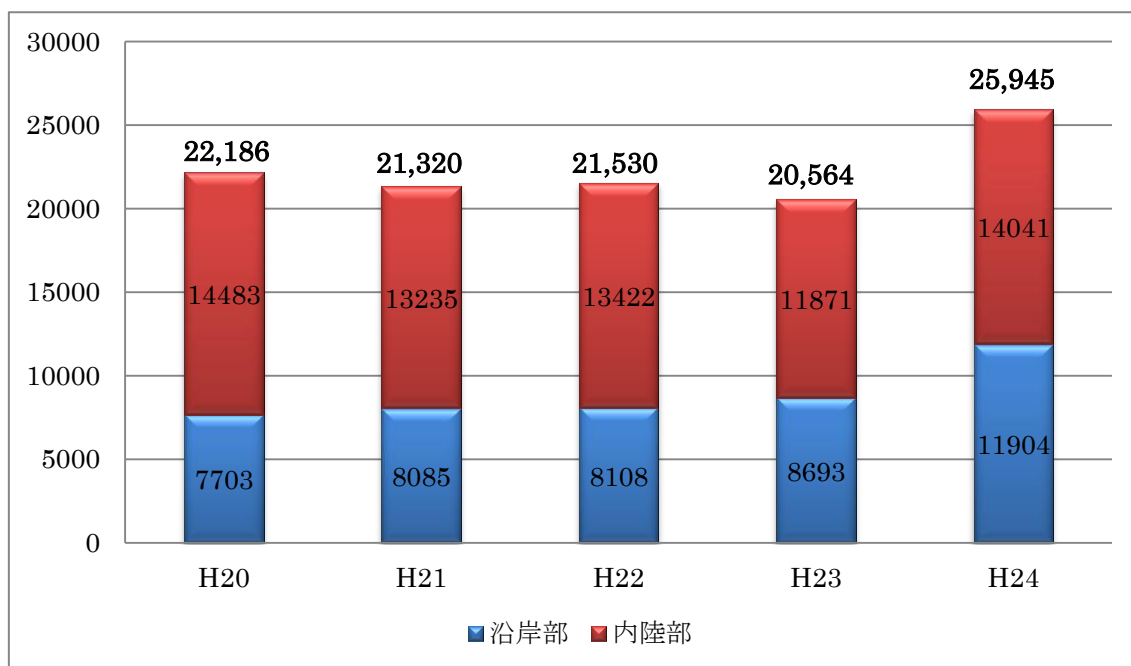


1. 県全体の土地取引件数の推移

(1) 年計の推移

〔図 1〕 (単位：件)



注：「年計」は暦年（1月～12月）で集計した値である。

【沿岸部】

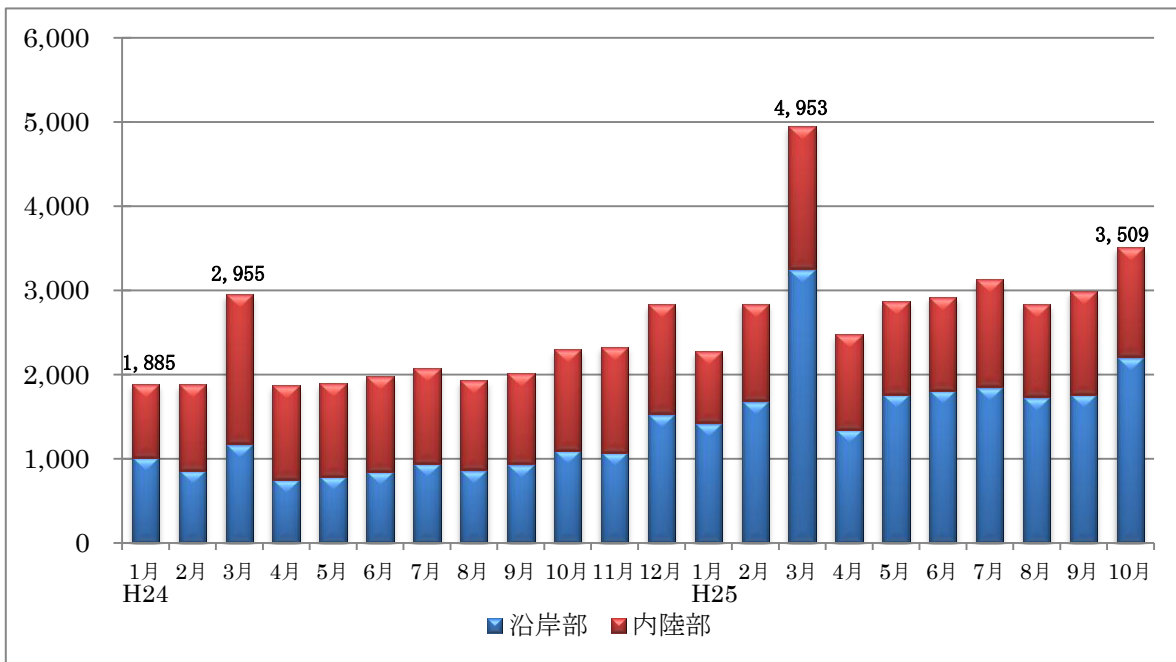
気仙沼市，南三陸町，女川町，石巻市，東松島市，松島町，利府町，塩竈市，七ヶ浜町，多賀城市，仙台市宮城野区，仙台市若林区，名取市，岩沼市，亘理町，山元町

【内陸部】 上記以外

(データ出典) 概況調査集計結果提供システム (WEB 版) (国土交通省)。以下の図・表についても同じ。

(2) 月別の推移

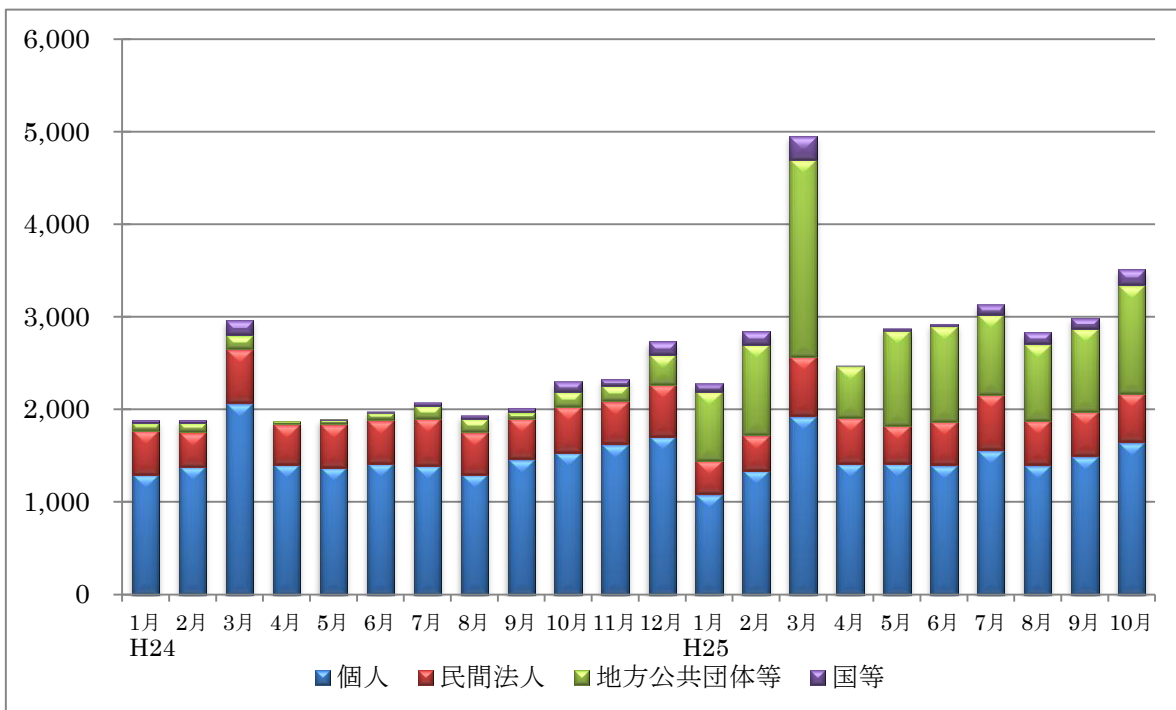
〔図2〕 (単位：件)



注：例年3月の件数が1年間で一番多い。H25 (4,953件), H24 (2,955件), ※H23 (1,427件)

【買主の区分別】

〔図3〕 (単位：件)



注1：地方公共団体「等」→ 地方住宅供給公社，地方道路公社，土地開発公社など

注2：国「等」→ 独立行政法人都市再生機構，日本勤労者住宅協会など

2. 市町村別の土地取引件数

〔表1〕 (単位：件)

	平成21年	平成22年	平成23年	平成24年	前年比	
					件数	割合(%)
仙台市	10,135	9,871	8,779	11333	2,554	129.0
石巻市	1,086	1,071	1,929	1960	31	101.6
塩竈市	374	384	450	522	72	116.0
気仙沼市	431	420	613	902	289	147.0
白石市	311	251	218	208	▲10	95.4
名取市	828	937	809	1577	768	195.0
角田市	232	212	220	294	74	133.6
多賀城市	461	511	500	573	73	114.6
岩沼市	318	324	305	473	168	155.0
登米市	928	893	894	842	▲52	94.2
栗原市	533	508	411	458	47	111.4
東松島市	349	408	316	848	532	268.4
大崎市	1,157	1,596	1,236	1241	5	100.4
蔵王町	209	267	322	287	▲35	89.1
七ヶ宿町	12	27	20	15	▲5	75.0
大河原町	134	186	143	223	80	155.9
村田町	88	106	76	101	25	132.9
柴田町	282	257	211	259	48	122.7
川崎町	109	83	99	79	▲20	79.8
丸森町	172	130	107	143	36	133.6
亘理町	515	352	503	610	107	121.3
山元町	121	327	250	242	▲8	96.8
松島町	81	73	121	207	86	171.1
七ヶ浜町	103	108	132	122	▲10	92.4
利府町	281	340	270	267	▲3	98.9
大和町	226	314	331	391	60	118.1
大郷町	59	169	62	108	46	174.2
富谷町	976	593	485	655	170	135.0
大衡村	85	89	69	106	37	153.6
色麻町	59	42	38	44	6	115.8
加美町	219	180	180	147	▲33	81.7
涌谷町	121	109	144	164	20	113.9
美里町	194	193	194	257	63	132.5
女川町	56	44	44	89	45	202.3
南三陸町	75	155	83	198	115	238.6
県全体	21,320	21,530	20,564	25,945	5,381	126.2

注：合併前の旧町分の件数は、新市の件数に加算して集計

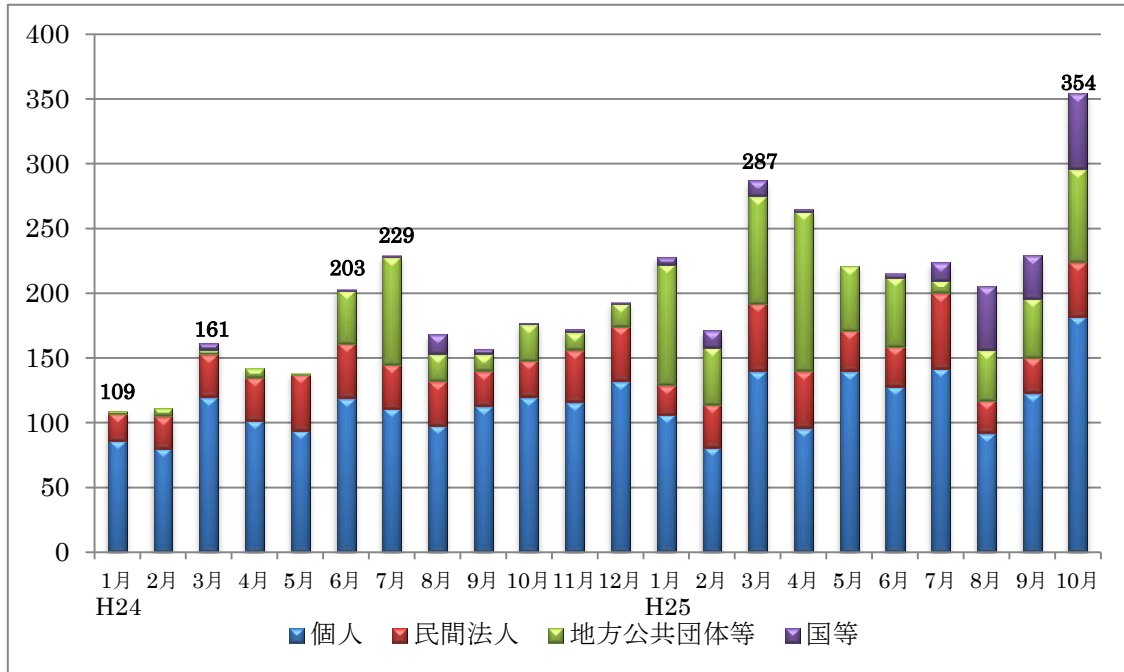
赤字は前年と比べて件数・割合が増加した上位3市町（仙台市除き）

3. 市町村別の土地取引件数の推移

(1) 石巻市

【買主の区分別】

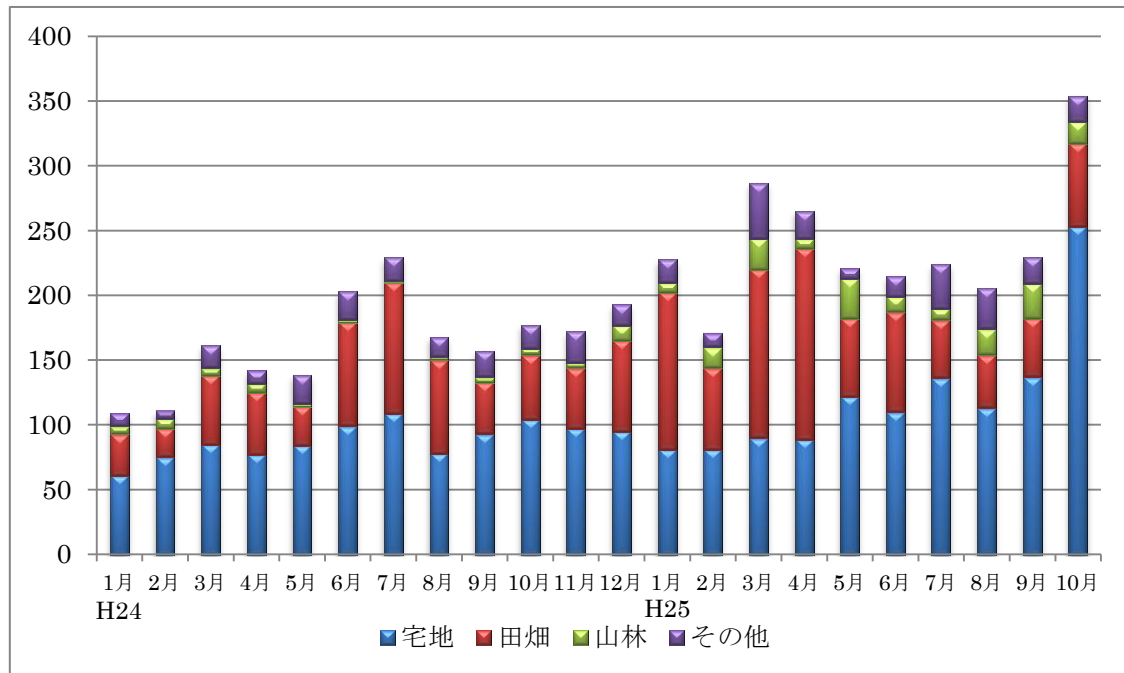
〔図4〕 (単位：件)



注：平成24年に月200件を超えたのは6月（203件）と7月（229件）のみ。平成25年は2月以外はすべて月200件を超えている。

【地目別】

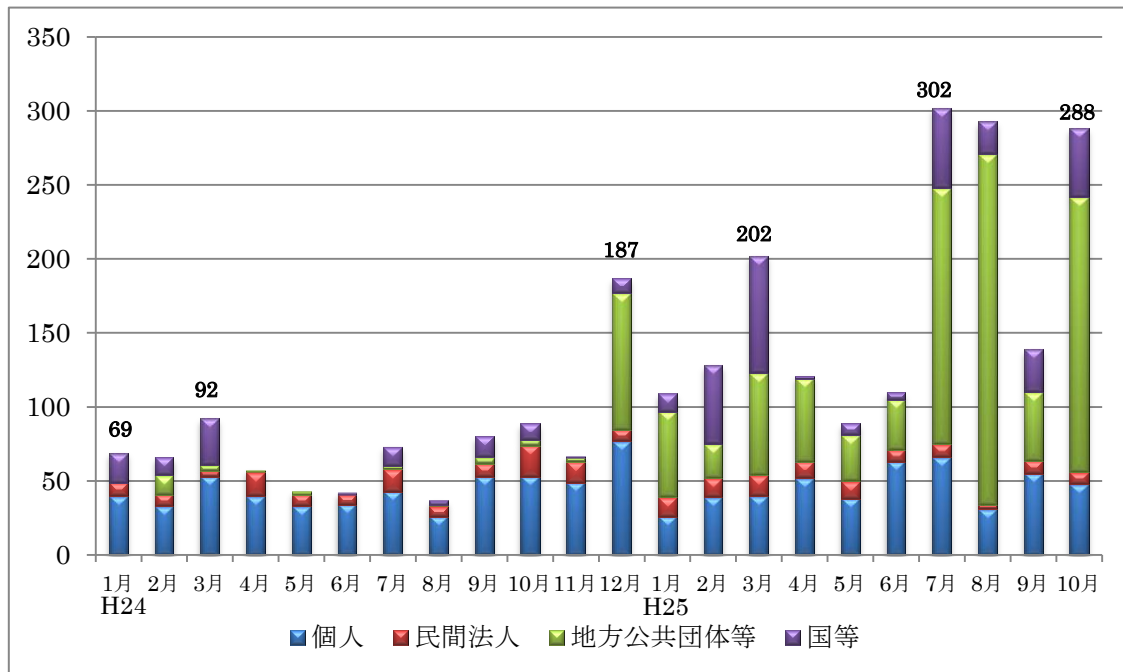
〔図5〕 (単位：件)



(2) 気仙沼市

【買主の区分別】

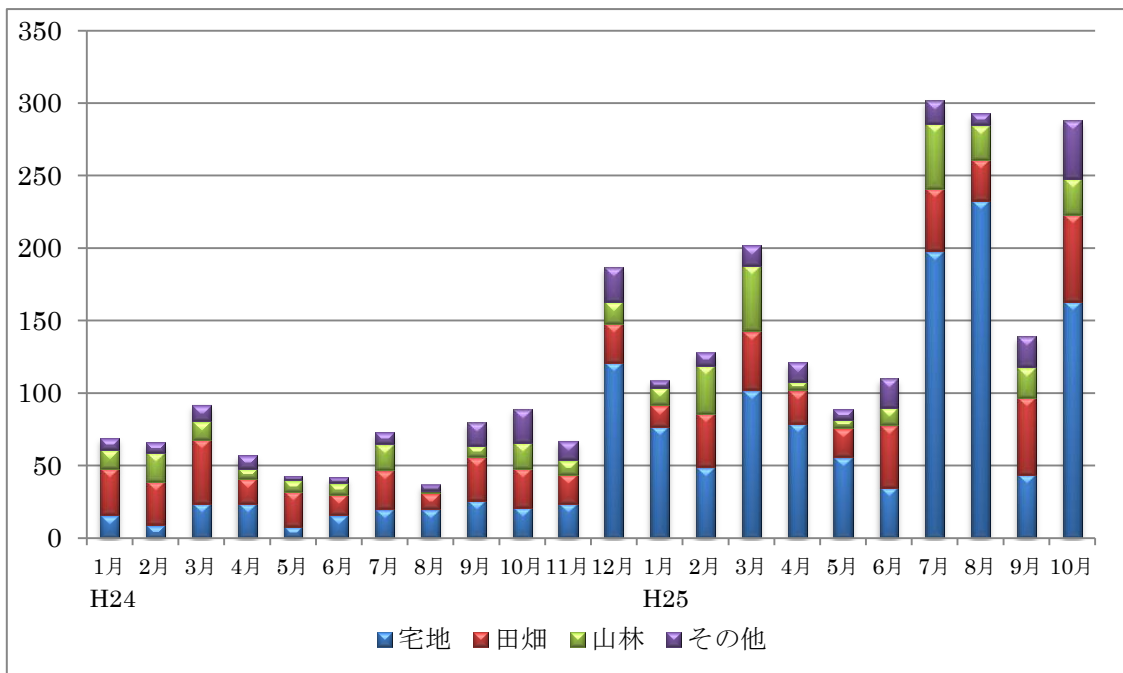
〔図6〕 (単位：件)



注1：平成24年に月100件を超えたのは12月（187件）のみ。平成25年は5月以外はすべて月100件を超えており、7月は月300件を超えた。

【地目別】

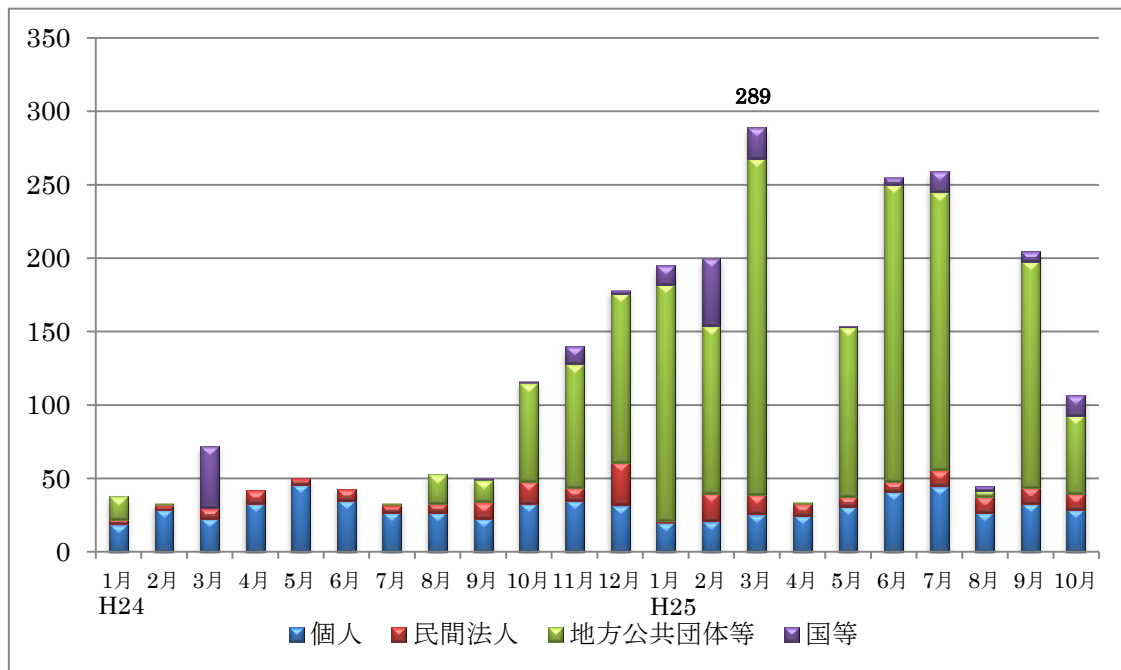
〔図7〕 (単位：件)



(3) 東松島市

【買主の区分別】

〔図8〕 (単位：件)



注1：平成24年10月から取引件数が増加し平成25年3月に最大（289件）となった。

【地目別】

〔図9〕 (単位：件)

