

計画図

・変更区域図(1:50,000)

<凡例>



拡大

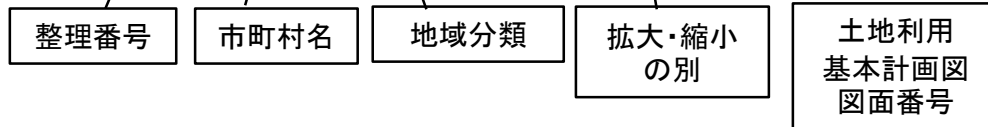


縮小

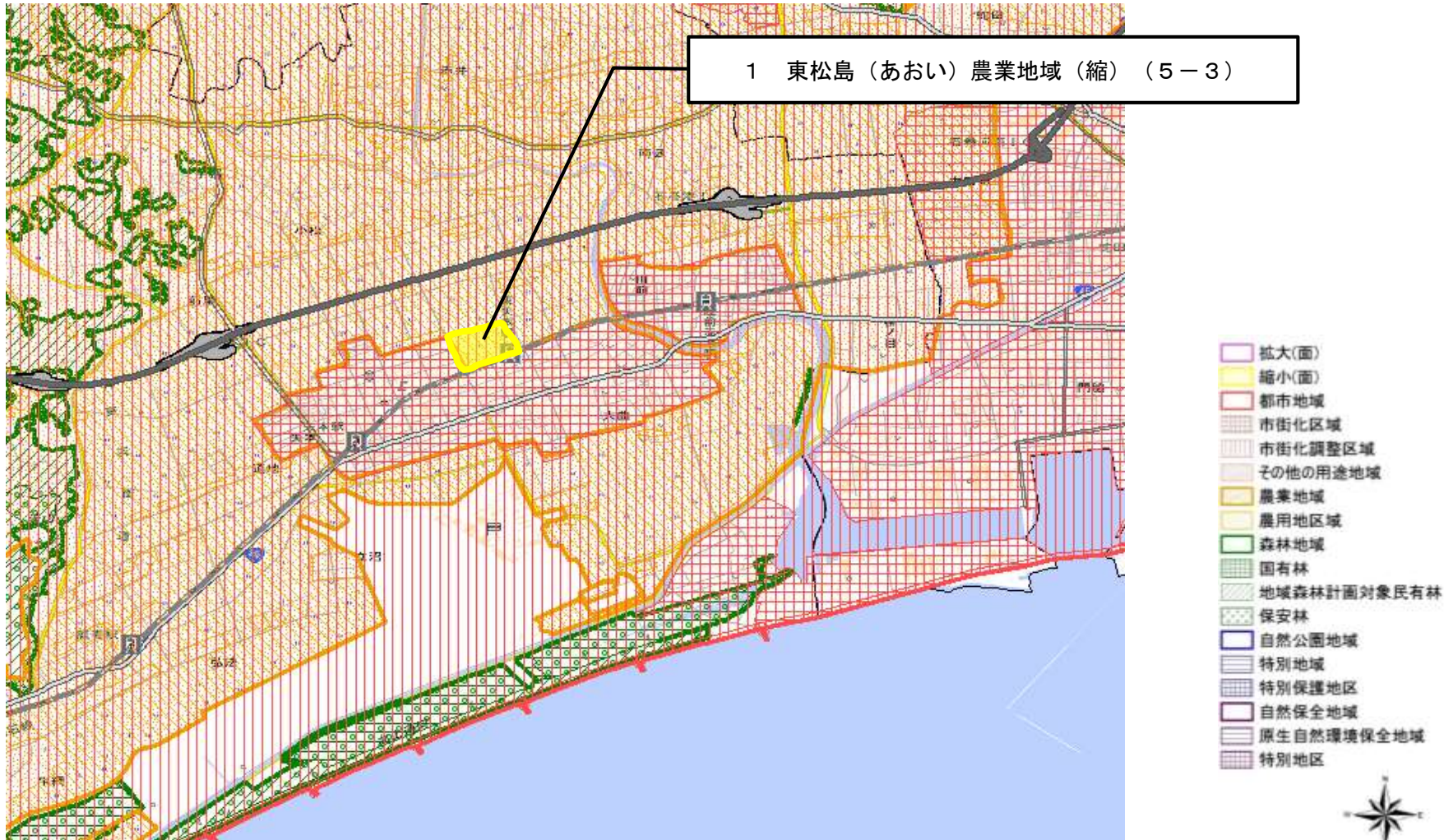
<凡例>

	都市地域
	市街化区域
	市街化調整区域
	その他の用途地域
	農業地域
	農用地区域
	森林地域
	国有林
	地域森林計画対象民有林
	保安林
	自然公園地域
	特別地域
	特別保護地区
	自然保全地域
	原生自然環境保全地域
	特別地区

3 〇〇 農業地域 (縮) (5-5)



変更区域図 1



図の中心位置： 38.422, 141.227（北緯,東経） 縮尺 1:50000

航空写真及び現地写真 (整理番号:1)

農業地域の縮小

【変更理由】

被災市街地復興土地地区画整理事業による計画的な市街化整備の見通しが明らかになり、総合的な農業の振興を図る必要がないため。

【場所】

東松島市あおい、矢本字作田浦、大曲字堰の内南(JR矢本駅北口付近)

航空写真



地図データ: Google, ZENRIN

現地写真①



現地写真②



変更区域図 2



図の中心位置： 38.392, 141.181（北緯,東経） 縮尺 1:50000

航空写真及び現地写真 (整理番号:2)

農業地域の縮小

【変更理由】

防災集団移転促進事業による計画的な市街化整備の見通しが明らかになり、総合的な農業の振興を図る必要がないため。

【場所】

東松島市牛網字駅前東，同字関下，同字雉子抓
(JR陸前小野駅から約1km)

航空写真



地図データ: Google, ZENRIN

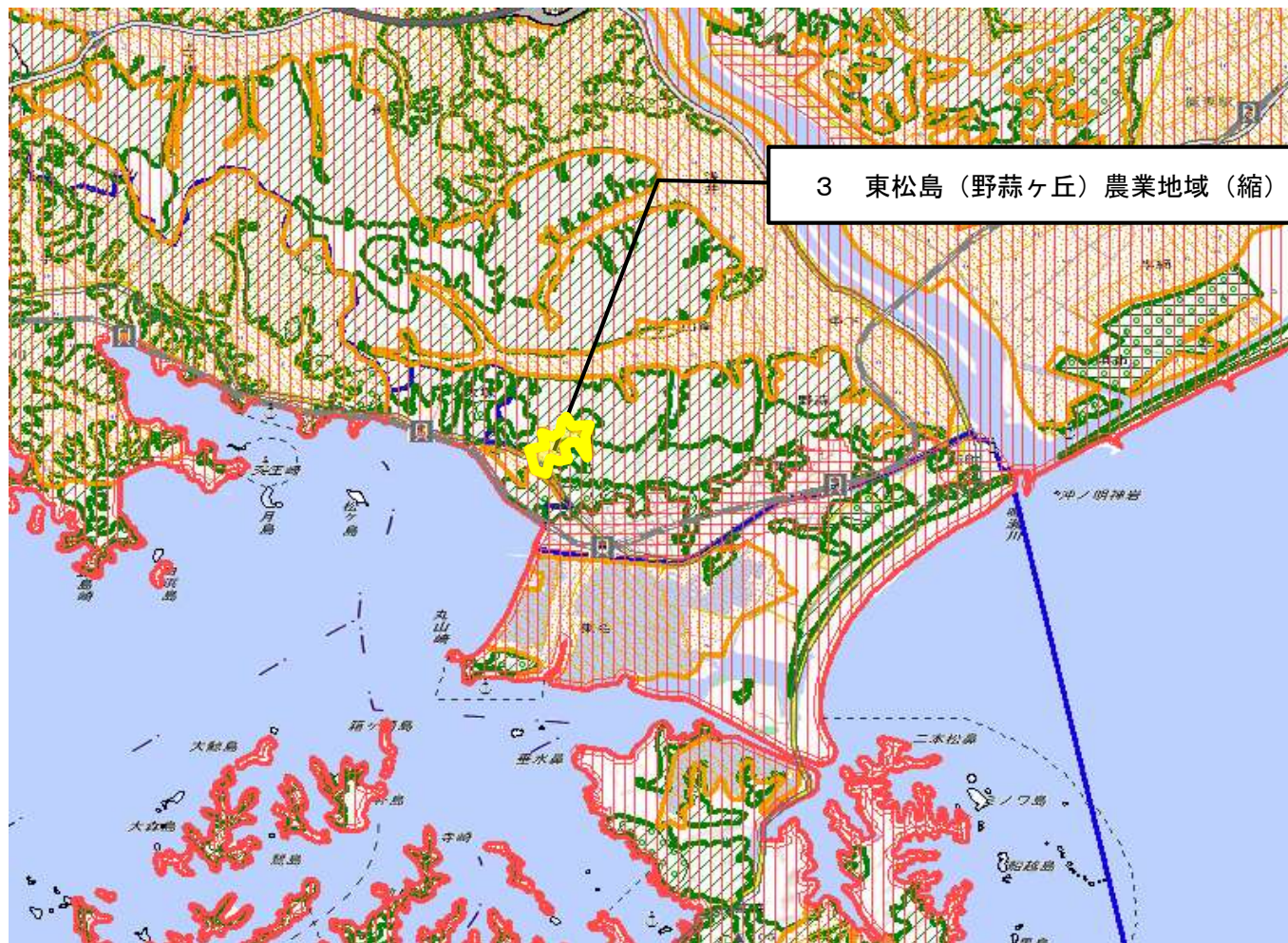
現地写真①



現地写真②



変更区域図 3



3 東松島（野蒜ヶ丘）農業地域（縮）（5-3）

- 拡大(面)
- 縮小(面)
- 都市地域
- 市街化区域
- 市街化調整区域
- その他の用途地域
- 農業地域
- 農用地区域
- 森林地域
- 国有林
- 地域森林計画対象民有林
- 保安林
- 自然公園地域
- 特別地域
- 特別保護地区
- 自然保全地域
- 原生自然環境保全地域
- 特別地区

図の中心位置： 38.376, 141.146（北緯,東経） 縮尺 1:50000



航空写真及び現地写真 (整理番号:3)

農業地域の縮小

【変更理由】

被災市街地復興土地区画整理事業による計画的な市街化整備の見通しが明らかになり、総合的な農業の振興を図る必要がないため。

【場所】

東松島市野蒜ヶ丘
(JR東名駅から約500m)

航空写真



地図データ: Google, ZENRIN

現地写真①



現地写真②



変更区域図 4



図の中心位置： 38.421, 141.204（北緯,東経） 縮尺 1:50000

航空写真及び現地写真 (整理番号:4)

農業地域の縮小

【変更理由】

三陸自動車道矢本IC・JR矢本駅を基軸とした、計画的な市街化整備の見通しが明らかになり、総合的な農業の振興を図る必要がないため。

【場所】

東松島市小松字上浮足, 同字谷地, 同字梅堀, 同字向田
(矢本IC近隣, JR矢本駅1km以内)

航空写真



地図データ: Google, ZENRIN

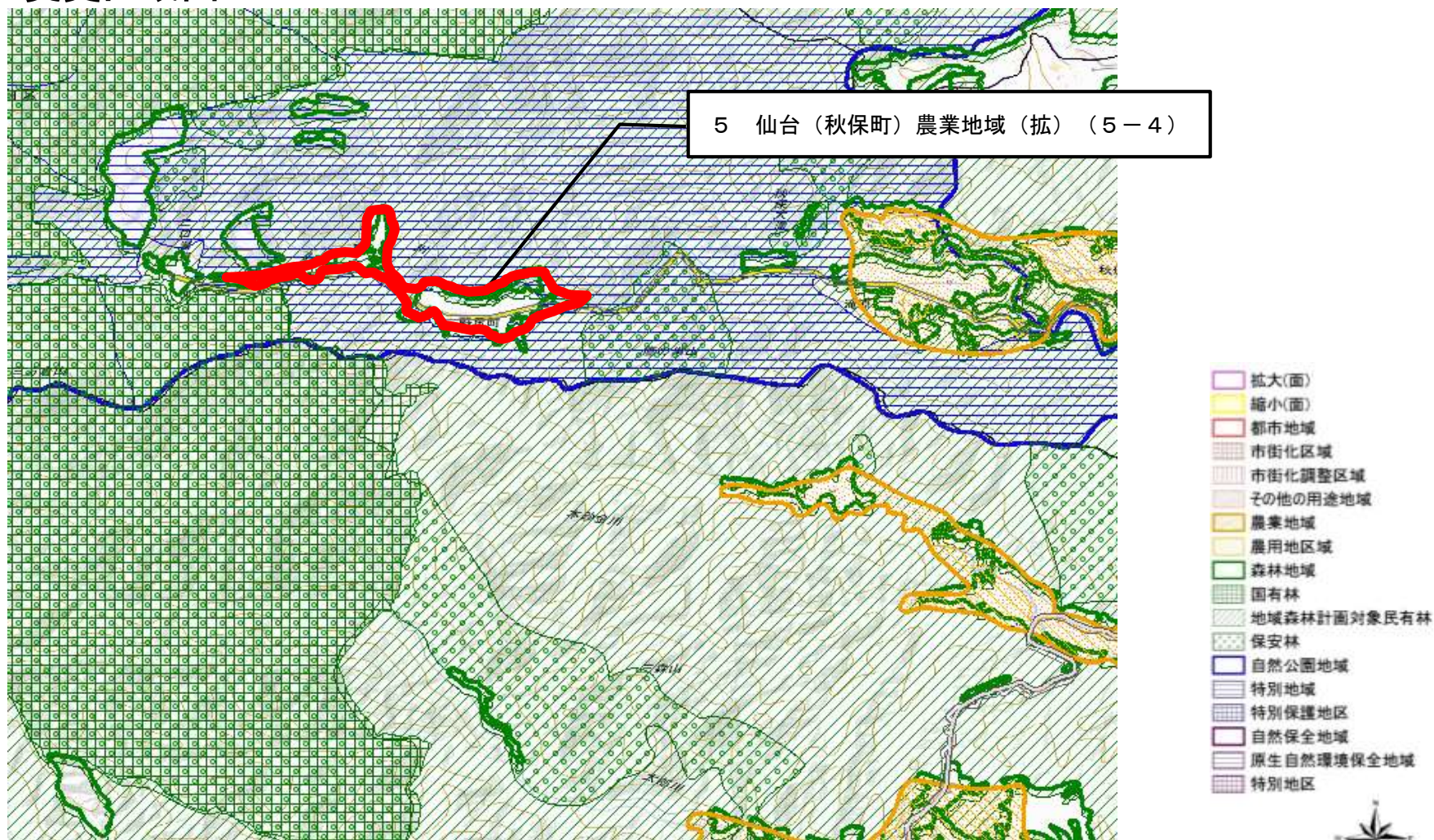
現地写真①



現地写真②



変更区域図 5



図の中心位置： 38.260, 140.584（北緯,東経） 縮尺 1:50000



航空写真及び現地写真 (整理番号:5)

農業地域の拡大

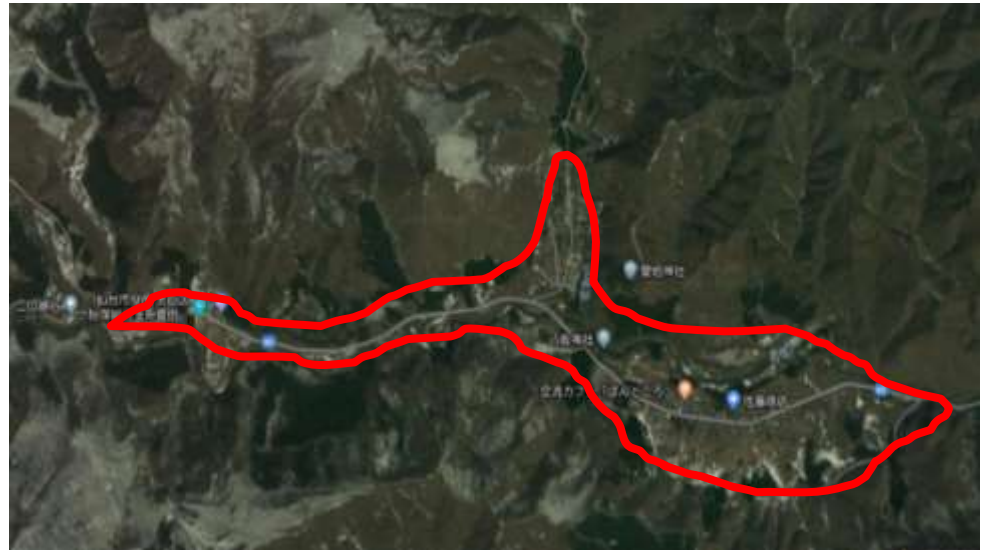
【変更理由】

ほ場整備事業の実施を見込んでいるため。

【場所】

仙台市太白区秋保町馬場字穴戸, 同字野尻町北, 同字野尻町南, 字屋野, 同字町頭

航空写真



地図データ:Google, ZENRIN

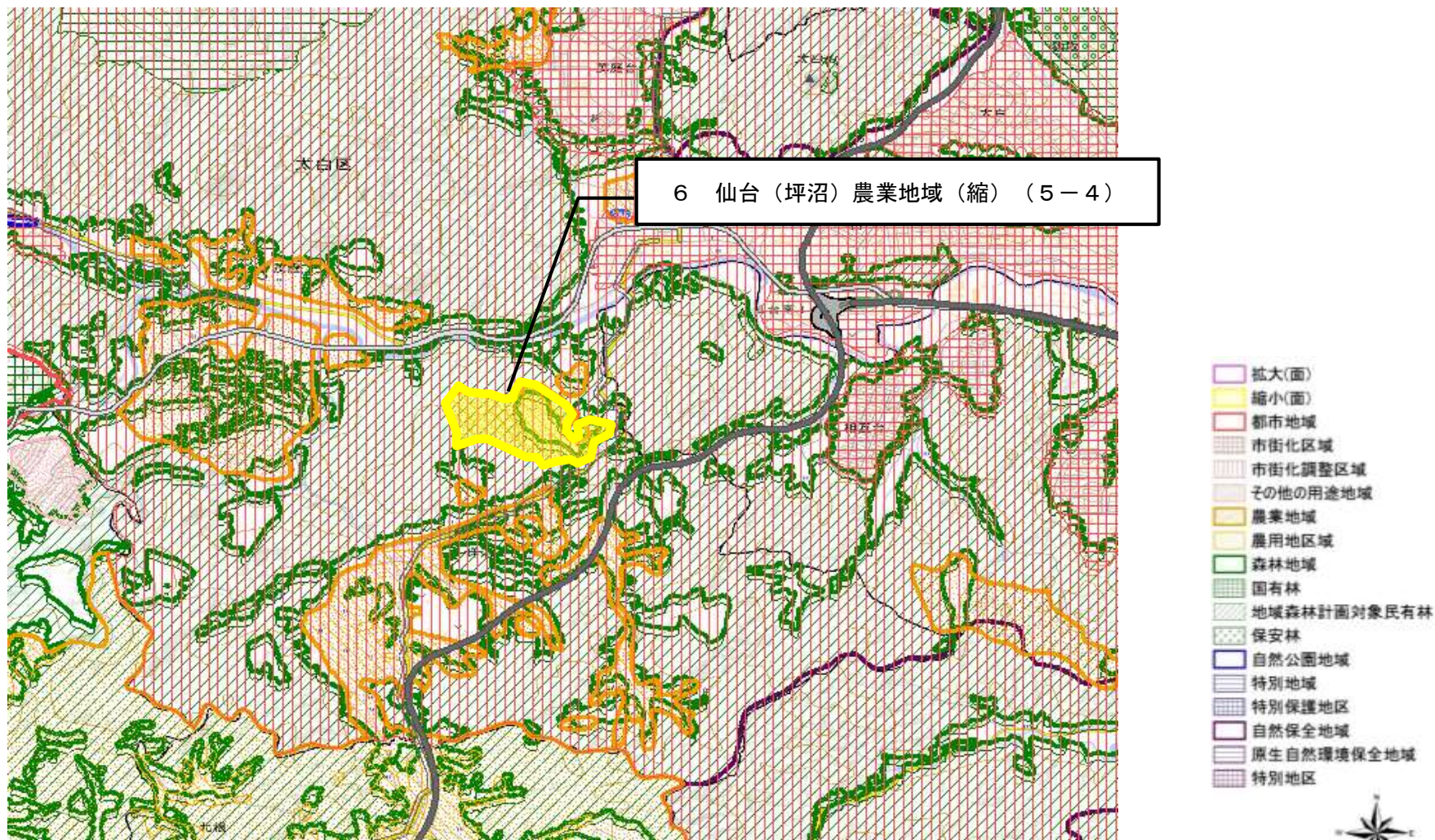
現地写真①



現地写真②



変更区域図 6



図の中心位置： 38.205, 140.781（北緯,東経） 縮尺 1:50000



航空写真及び現地写真 (整理番号:6)

農業地域の縮小

【変更理由】

山林原野に囲まれており、総合的な農業の振興を図る必要がないため。

【場所】

仙台市太白区坪沼字寺山, 同字中山,
同字大八上

航空写真

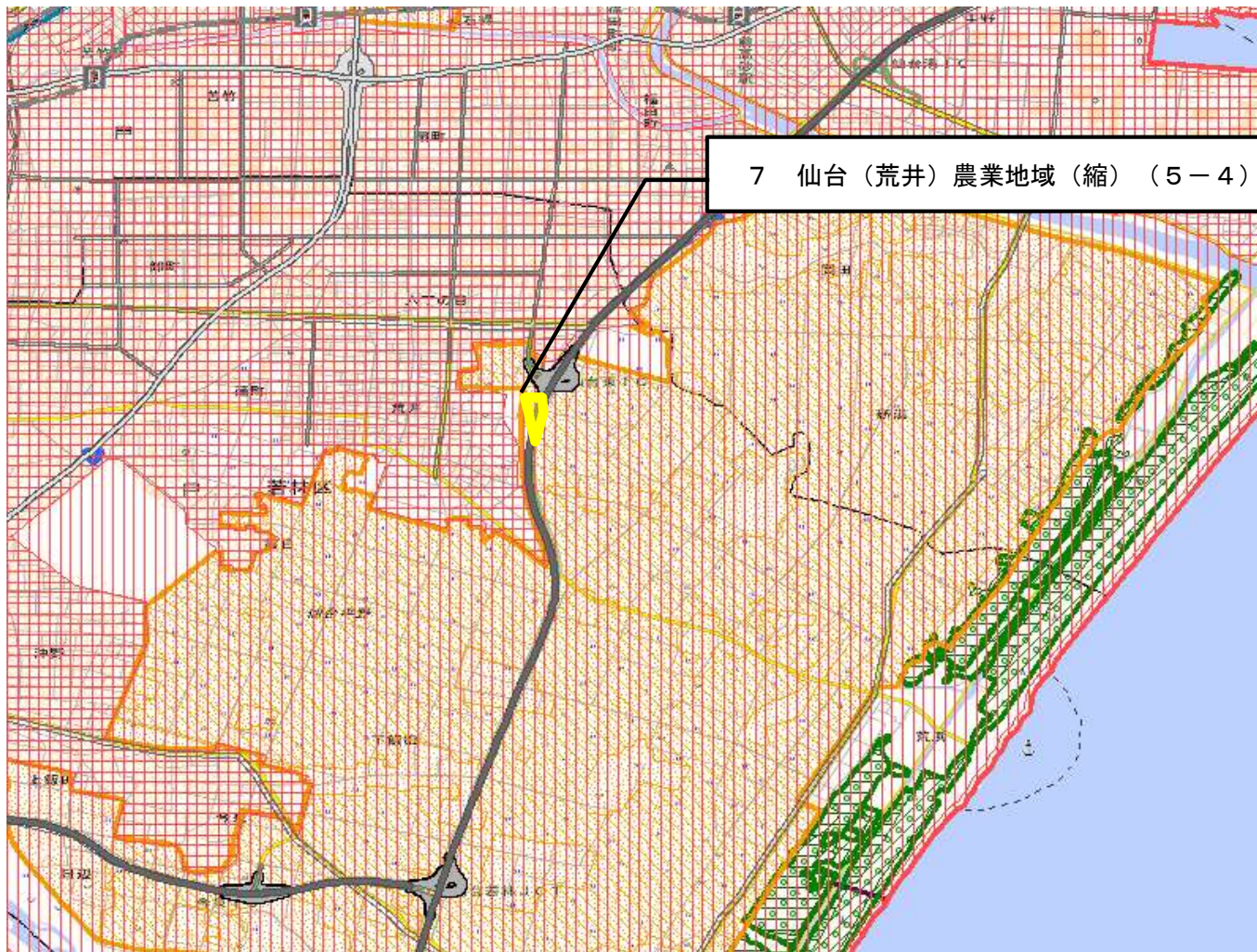


地図データ: Google, ZENRIN

現地写真



変更区域図 7



7 仙台（荒井）農業地域（縮）（5-4）

- 拡大(面)
- 縮小(面)
- 都市地域
- 市街化区域
- 市街化調整区域
- その他の用途地域
- 農業地域
- 農用地区域
- 森林地域
- 国有林
- 地域森林計画対象民有林
- 保安林
- 自然公園地域
- 特別地域
- 特別保護地区
- 自然保全地域
- 原生自然環境保全地域
- 特別地区

図の中心位置： 38.238, 140.960（北緯,東経） 縮尺 1:50000



航空写真及び現地写真 (整理番号:7)

農業地域の縮小

【変更理由】

既に地下鉄東西線駅等の公共用地等として活用されており、総合的な農業の振興を図る必要がないため。

【場所】

仙台市若林区荒井字沓形, 同字宅地, 同字浜田西, 同字南原田, 同字揚場, 同字東, 同字矢取東

航空写真



地図データ:Google, ZENRIN

現地写真①



現地写真②



変更区域図 8



図の中心位置： 38.087, 140.923（北緯,東経） 縮尺 1:50000

航空写真及び現地写真 (整理番号:8)

農業地域の拡大

【変更理由】

農地復旧事業により一体的に農地整備された地域であり, 総合的な農業の振興を図る必要があるため。

【場所】

岩沼市寺島字北新田, 早股字前川

航空写真



地図データ: Google, ZENRIN

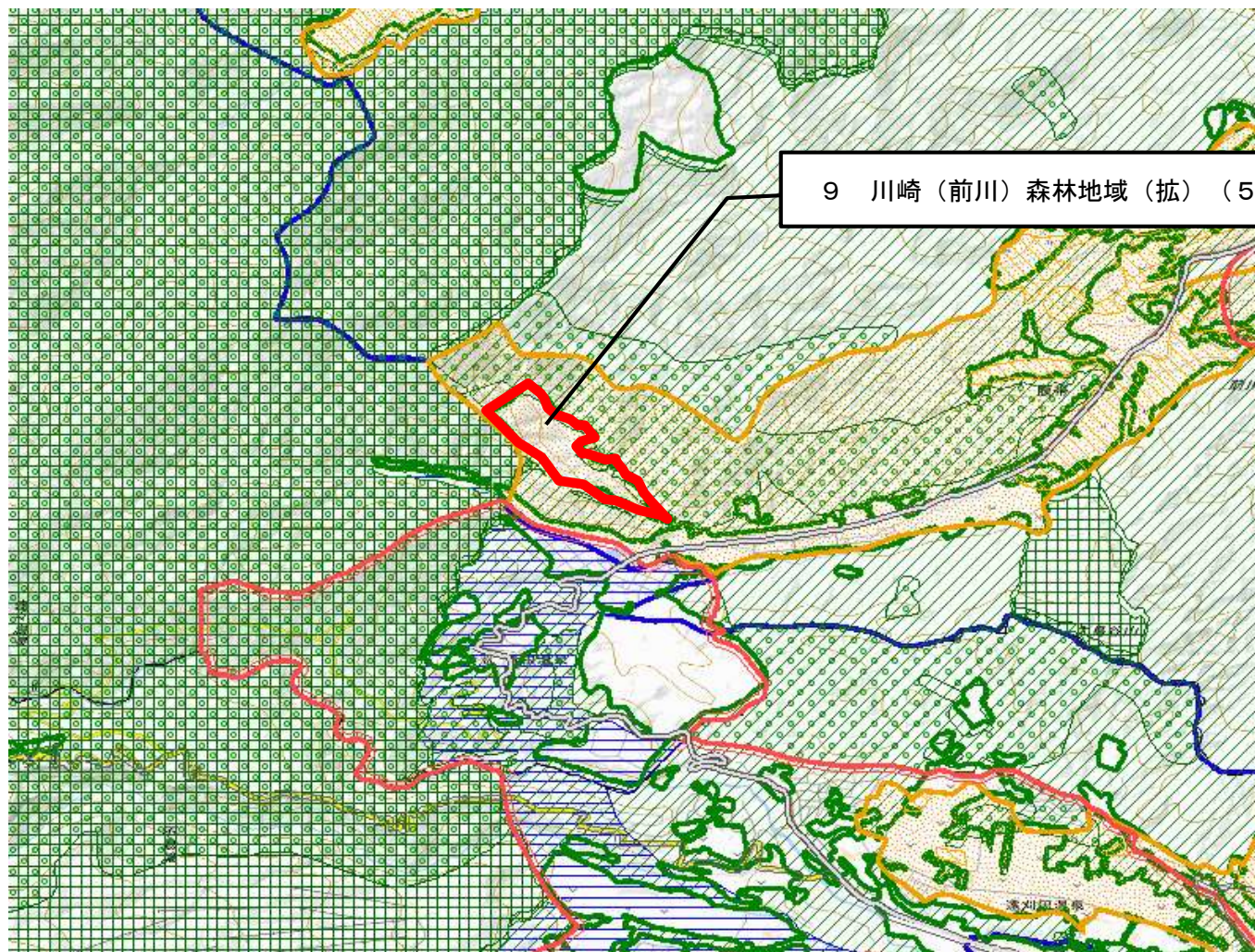
現地写真①



現地写真②



変更区域図 9



9 川崎（前川）森林地域（拡）（5-4）

- 拡大(面)
- 縮小(面)
- 都市地域
- 市街化区域
- 市街化調整区域
- その他の用途地域
- 農業地域
- 農用地区域
- 森林地域
- 国有林
- 地域森林計画対象民有林
- 保安林
- 自然公園地域
- 特別地域
- 特別保護地区
- 自然保全地域
- 原生自然環境保全地域
- 特別地区

図の中心位置： 38.160, 140.545（北緯,東経） 縮尺 1:50000



航空写真及び現地写真 (整理番号:9)

森林地域の拡大

【変更理由】

今後の利用目的が森林であり、森林として利用・保全を図る必要があるため。(官行造林地の返地)

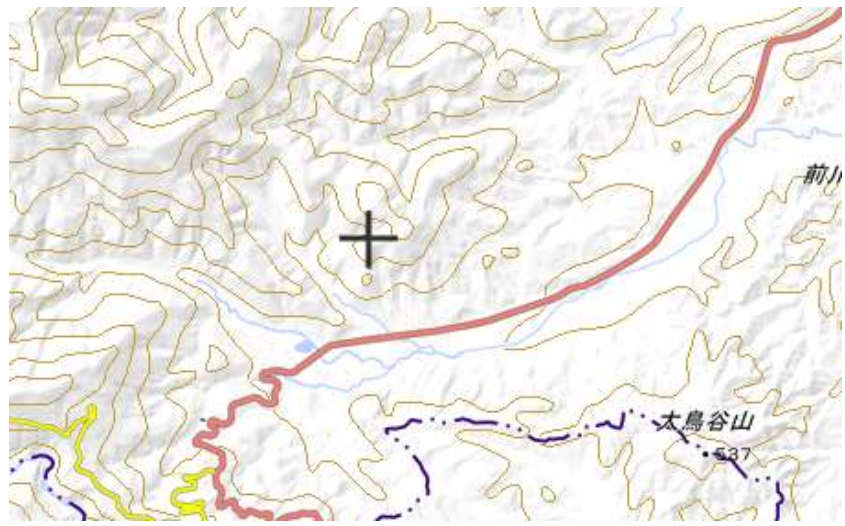
【場所】

川崎町大字前川字六方山

航空写真

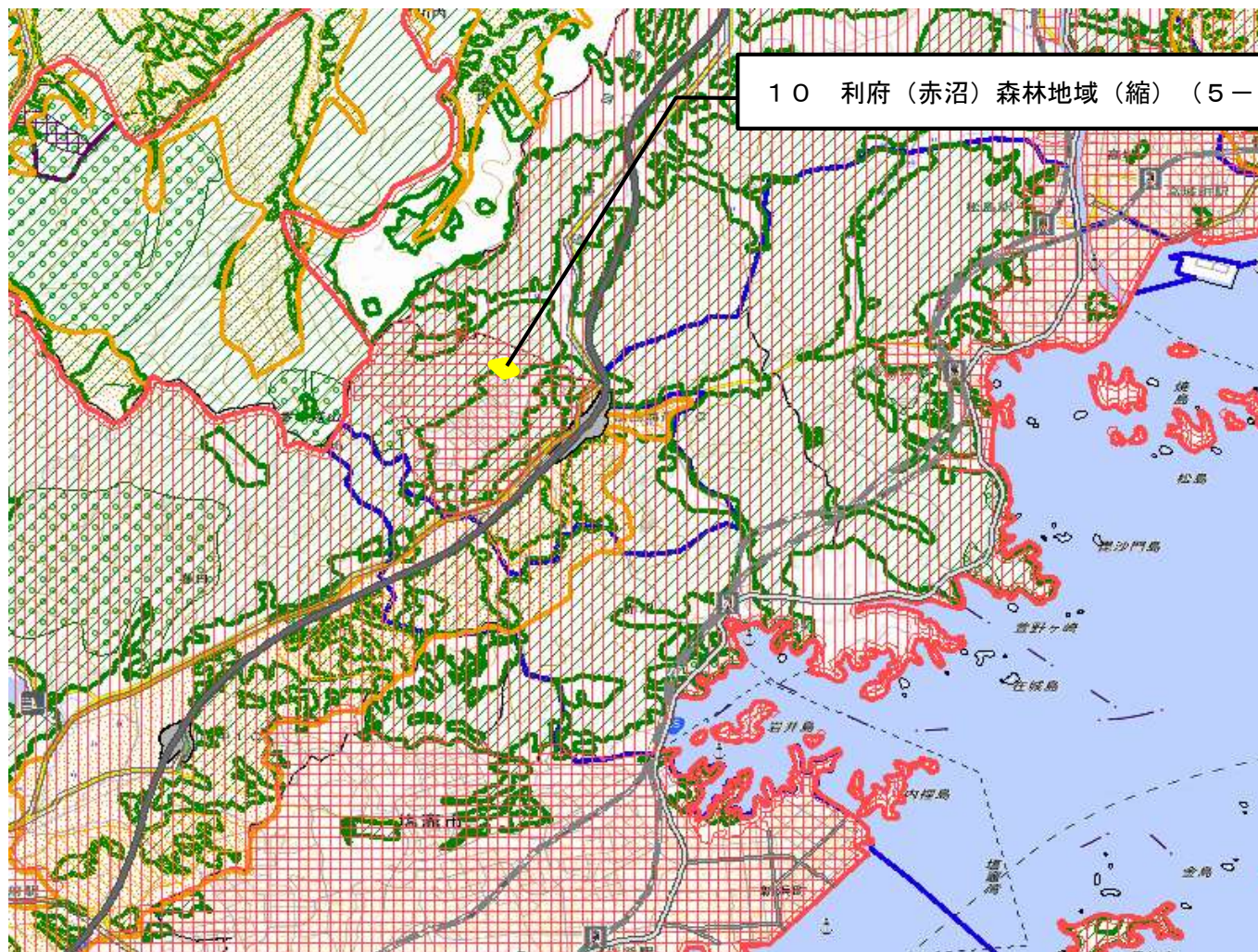


地図データ: Google, ZENRIN



地図: 国土地理院

変更区域図 1 0



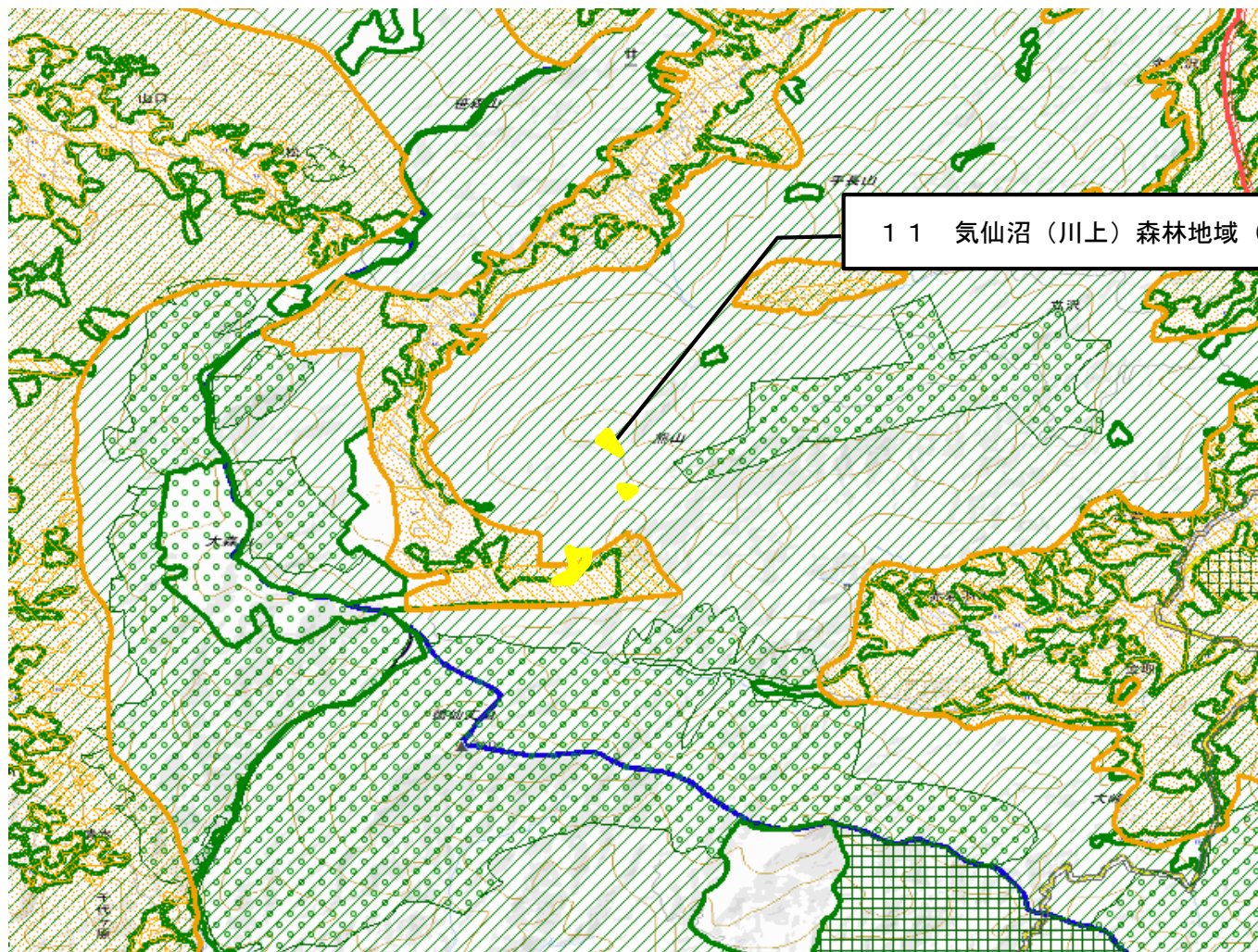
1 0 利府（赤沼）森林地域（縮）（5-4）

- 拡大(面)
- 縮小(面)
- 都市地域
- 市街化区域
- 市街化調整区域
- その他の用途地域
- 農業地域
- 農用地区域
- 森林地域
- 国有林
- 地域森林計画対象民有林
- 保安林
- 自然公園地域
- 特別地域
- 特別保護地区
- 自然保全地域
- 原生自然環境保全地域
- 特別地区

図の中心位置： 38.360, 141.035（北緯,東経） 縮尺 1:50000



変更区域図 1 1



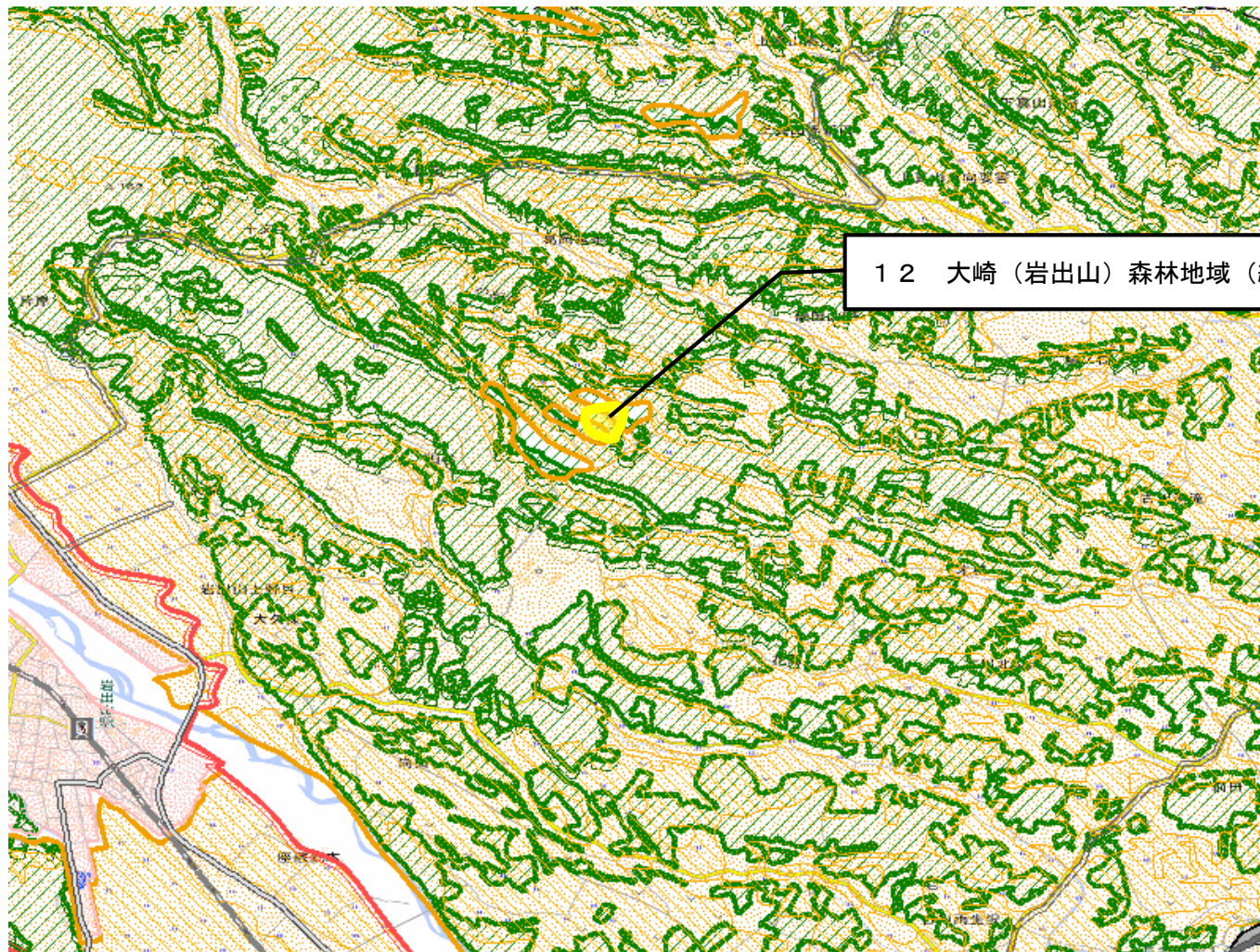
1 1 気仙沼（川上）森林地域（縮）（5-1）

- 拡大(面)
- 縮小(面)
- 都市地域
- 市街化区域
- 市街化調整区域
- その他の用途地域
- 農業地域
- 農用地区域
- 森林地域
- 国有林
- 地域森林計画対象民有林
- 保安林
- 自然公園地域
- 特別地域
- 特別保護地区
- 自然保全地域
- 原生自然環境保全地域
- 特別地区



図の中心位置： 38.868, 141.483（北緯,東経） 縮尺 1:50000

変更区域図 1 2



1 2 大崎(岩出山)森林地域(縮)(5-2)

- 拡大(面)
- 縮小(面)
- 都市地域
- 市街化区域
- 市街化調整区域
- その他の用途地域
- 農業地域
- 農用地区域
- 森林地域
- 国有林
- 地域森林計画対象民有林
- 保安林
- 自然公園地域
- 特別地域
- 特別保護地区
- 自然保全地域
- 原生自然環境保全地域
- 特別地区

図の中心位置： 38.671, 140.914 (北緯,東経) 縮尺 1:50000



変更区域図 1 3



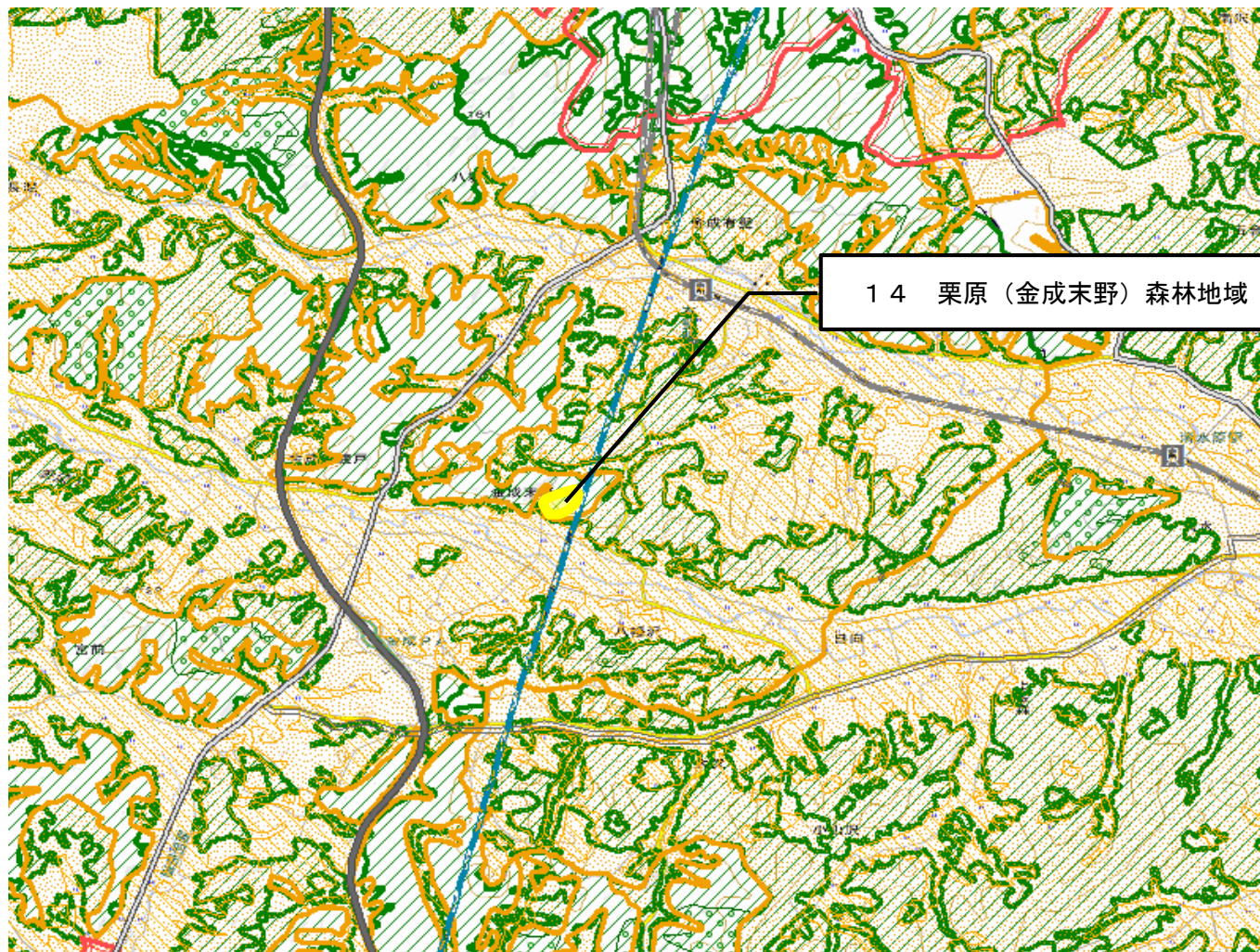
1 3 白石（大鷲沢鷹巣）森林地域（縮）（5-5）

- 拡大(面)
- 縮小(面)
- 都市地域
- 市街化区域
- 市街化調整区域
- その他の用途地域
- 農業地域
- 農用地区域
- 森林地域
- 国有林
- 地域森林計画対象民有林
- 保安林
- 自然公園地域
- 特別地域
- 特別保護地区
- 自然保全地域
- 原生自然環境保全地域
- 特別地区



図の中心位置 : 37.998, 140.660 (北緯,東経) 縮尺 1:50000

変更区域図 1 4



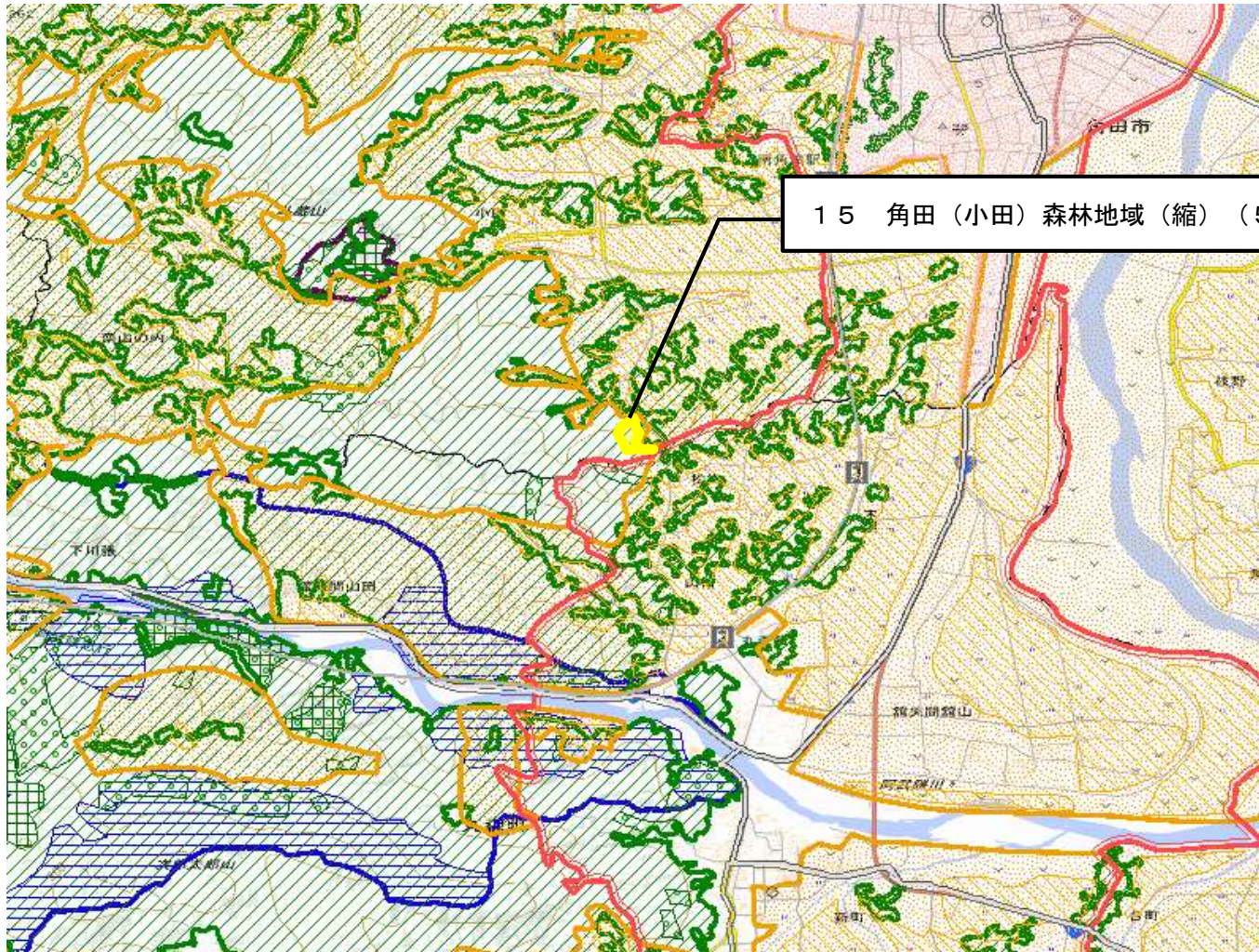
1 4 栗原（金成末野）森林地域（縮）（5-1）

- 拡大(面)
- 縮小(面)
- 都市地域
- 市街化区域
- 市街化調整区域
- その他の用途地域
- 農業地域
- 農用地区域
- 森林地域
- 国有林
- 地域森林計画対象民有林
- 保安林
- 自然公園地域
- 特別地域
- 特別保護地区
- 自然保全地域
- 原生自然環境保全地域
- 特別地区



図の中心位置： 38.853, 141.116（北緯,東経） 縮尺 1:50000

変更区域図 1 5



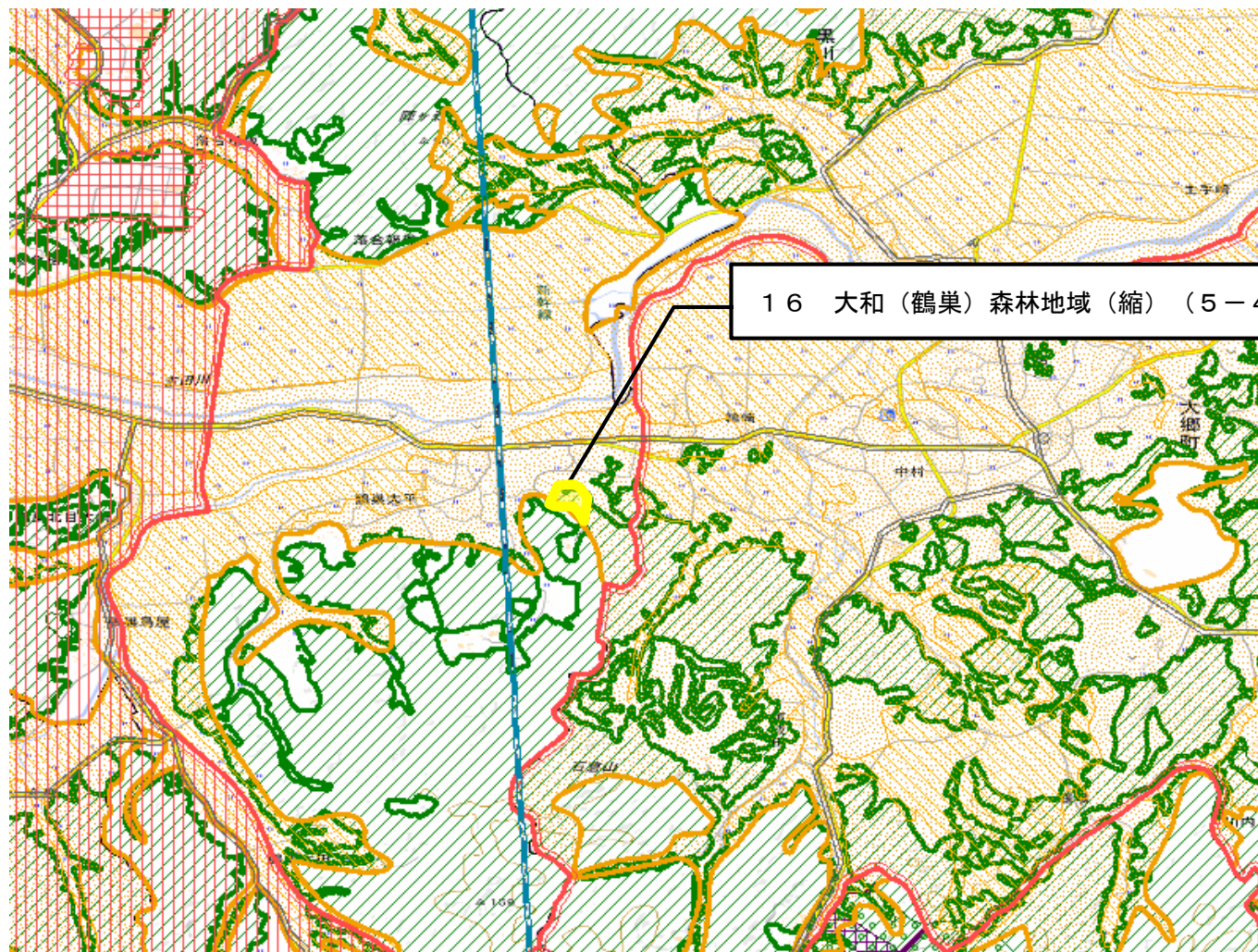
15 角田（小田）森林地域（縮）（5-5）

- 拡大(面)
- 縮小(面)
- 都市地域
- 市街化区域
- 市街化調整区域
- その他の用途地域
- 農業地域
- 農用地区域
- 森林地域
- 国有林
- 地域森林計画対象民有林
- 保安林
- 自然公園地域
- 特別地域
- 特別保護地区
- 自然保全地域
- 原生自然環境保全地域
- 特別地区

図の中心位置： 37.943, 140.755（北緯,東経） 縮尺 1:50000



変更区域図 1 6



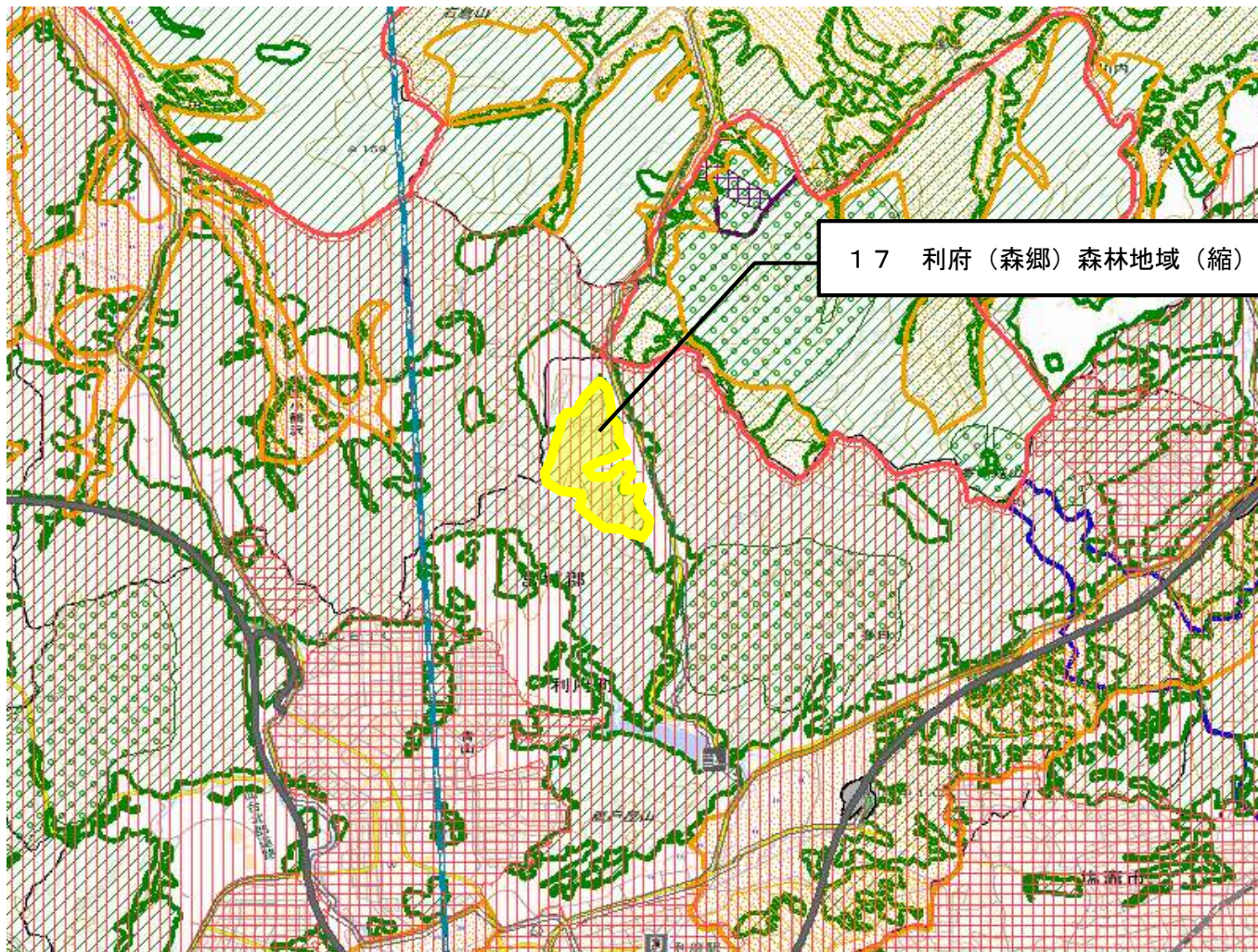
1 6 大和（鶴巣）森林地域（縮）（5-4）

- 拡大(面)
- 縮小(面)
- 都市地域
- 市街化区域
- 市街化調整区域
- その他の用途地域
- 農業地域
- 農用地区域
- 森林地域
- 国有林
- 地域森林計画対象民有林
- 保安林
- 自然公園地域
- 特別地域
- 特別保護地区
- 自然保全地域
- 原生自然環境保全地域
- 特別地区



図の中心位置： 38.421, 140.974（北緯,東経） 縮尺 1:50000

変更区域図 1 7



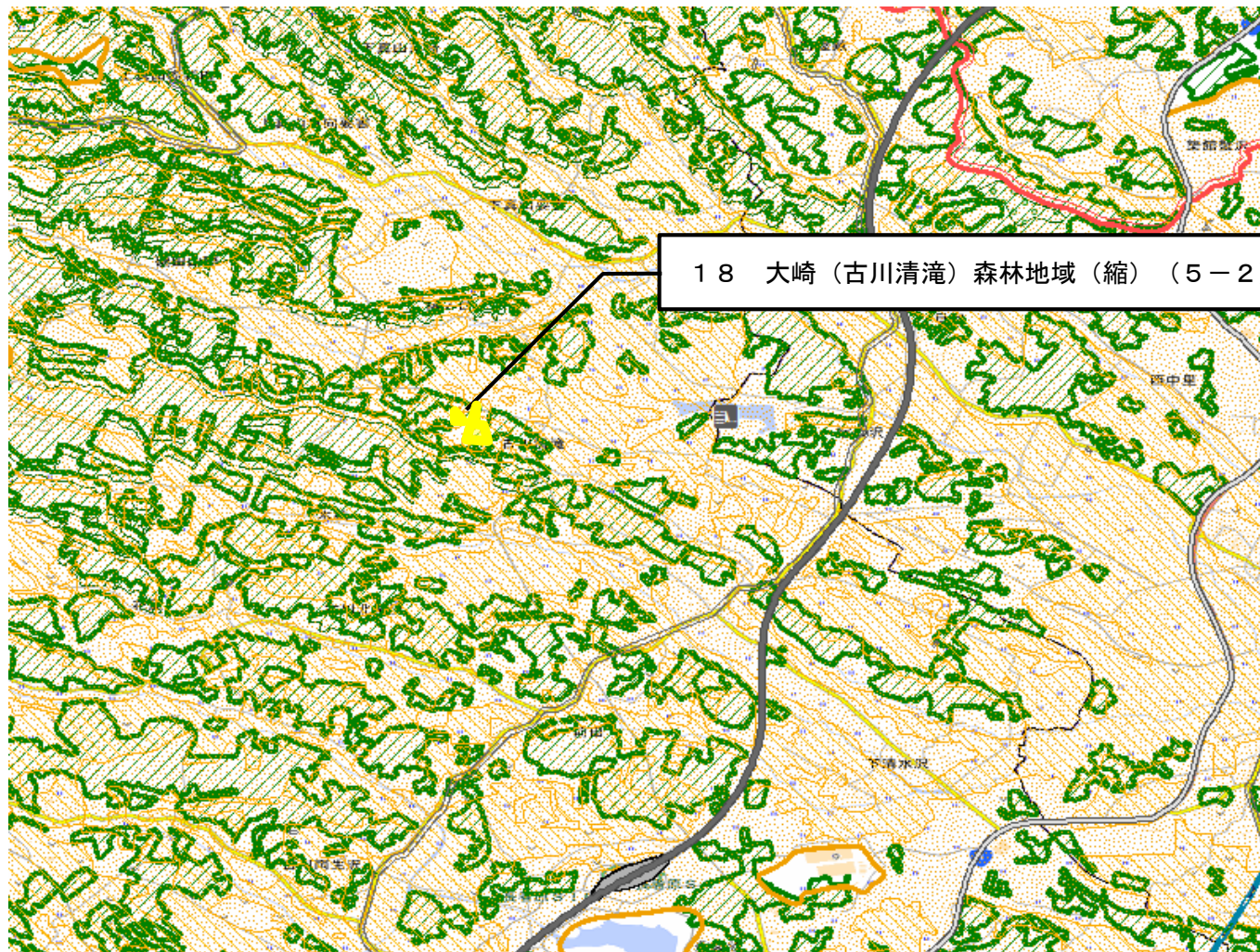
1 7 利府 (森郷) 森林地域 (縮) (5-3, 4)

- 拡大(面)
- 縮小(面)
- 都市地域
- 市街化区域
- 市街化調整区域
- その他の用途地域
- 農業地域
- 農用地区域
- 森林地域
- 国有林
- 地域森林計画対象民有林
- 保安林
- 自然公園地域
- 特別地域
- 特別保護地区
- 自然保全地域
- 原生自然環境保全地域
- 特別地区

図の中心位置 : 38.364, 140.983 (北緯,東経) 縮尺 1:50000



変更区域図 1 8



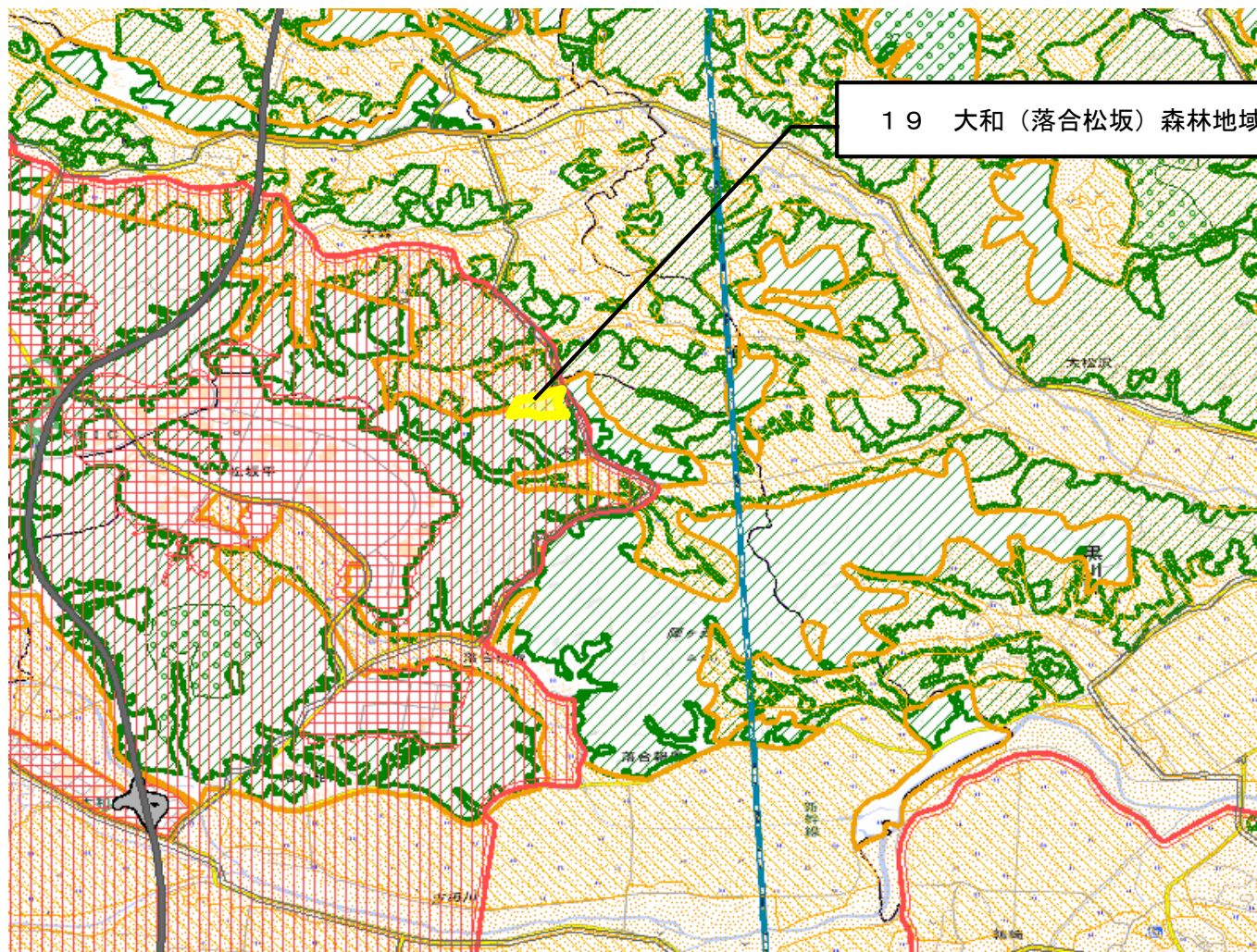
1 8 大崎（古川清滝）森林地域（縮）（5-2）

- 拡大(面)
- 縮小(面)
- 都市地域
- 市街化区域
- 市街化調整区域
- その他の用途地域
- 農業地域
- 農用地区域
- 森林地域
- 国有林
- 地域森林計画対象民有林
- 保安林
- 自然公園地域
- 特別地域
- 特別保護地区
- 自然保全地域
- 原生自然環境保全地域
- 特別地区



図の中心位置： 38.667, 140.962（北緯,東経） 縮尺 1:50000

変更区域図 19



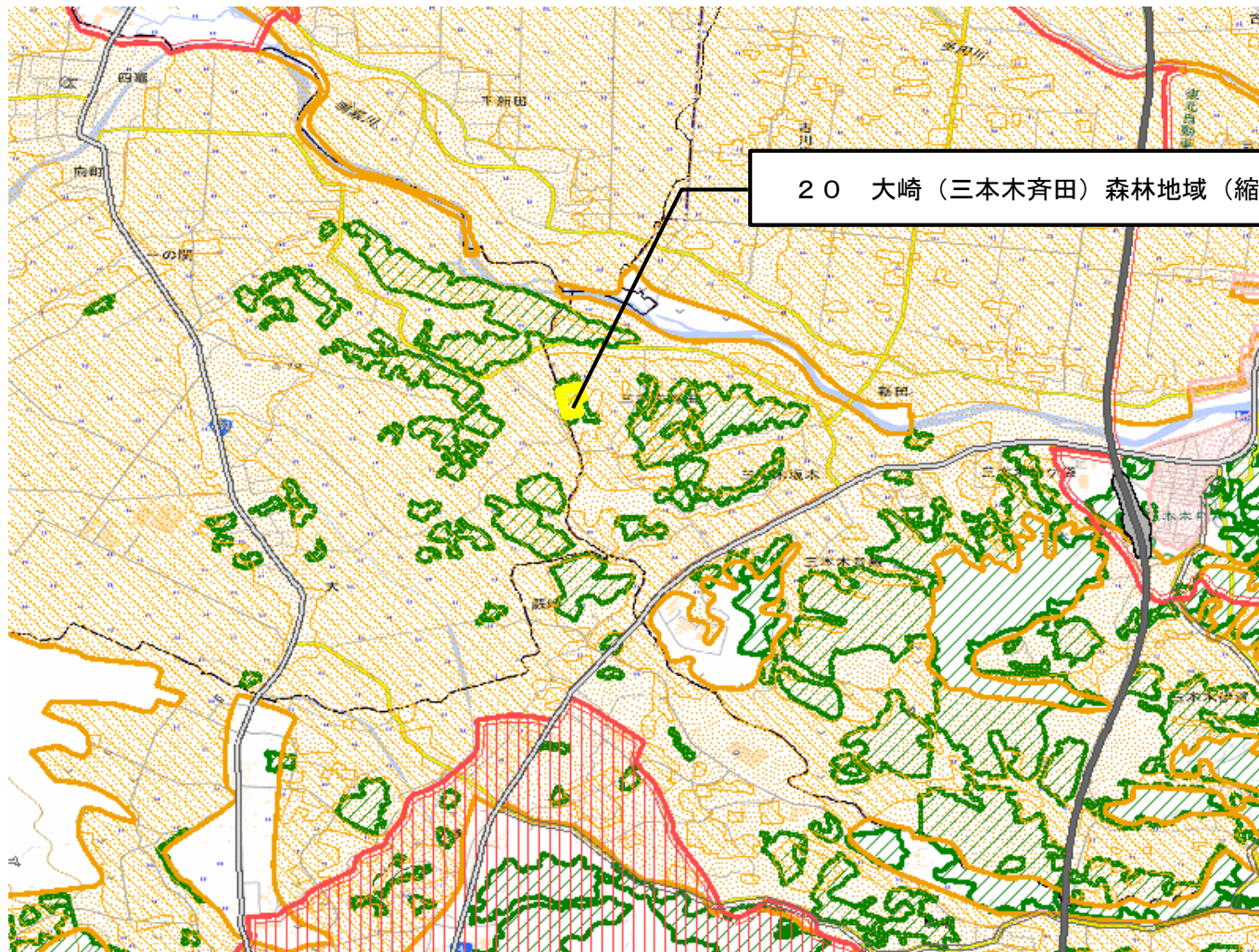
19 大和（落合松坂）森林地域（縮）（5-4）

- 拡大(面)
- 縮小(面)
- 都市地域
- 市街化区域
- 市街化調整区域
- その他の用途地域
- 農業地域
- 農用地区域
- 森林地域
- 国有林
- 地域森林計画対象民有林
- 保安林
- 自然公園地域
- 特別地域
- 特別保護地区
- 自然保全地域
- 原生自然環境保全地域
- 特別地区

図の中心位置： 38.460, 140.954（北緯,東経） 縮尺 1:50000



変更区域図 20



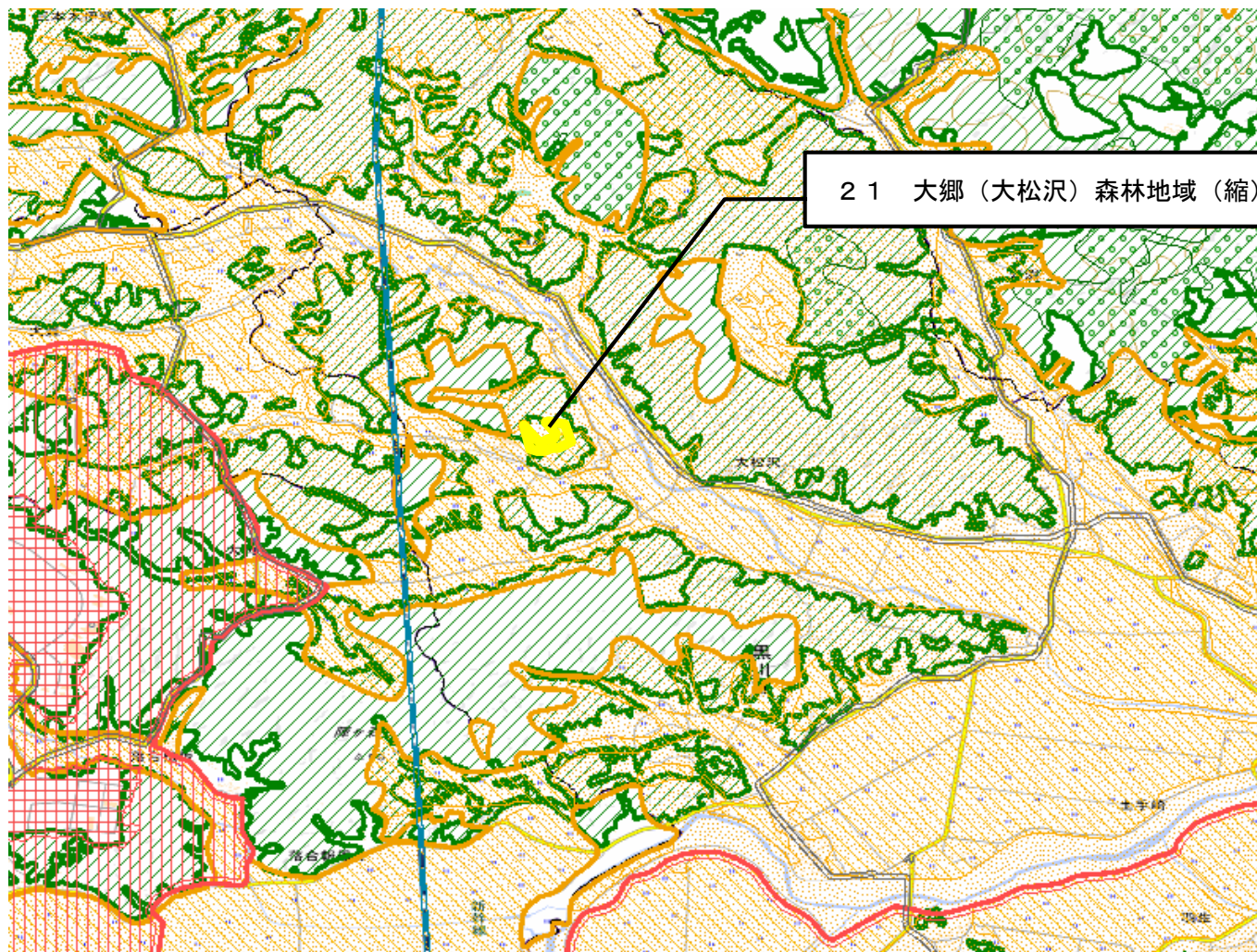
20 大崎（三本木斉田）森林地域（縮）（5-4）

- 拡大(面)
- 縮小(面)
- 都市地域
- 市街化区域
- 市街化調整区域
- その他の用途地域
- 農業地域
- 農用地区域
- 森林地域
- 国有林
- 地域森林計画対象民有林
- 保安林
- 自然公園地域
- 特別地域
- 特別保護地区
- 自然保全地域
- 原生自然環境保全地域
- 特別地区

図の中心位置： 38.519, 140.893（北緯,東経） 縮尺 1:50000



変更区域図 2 1



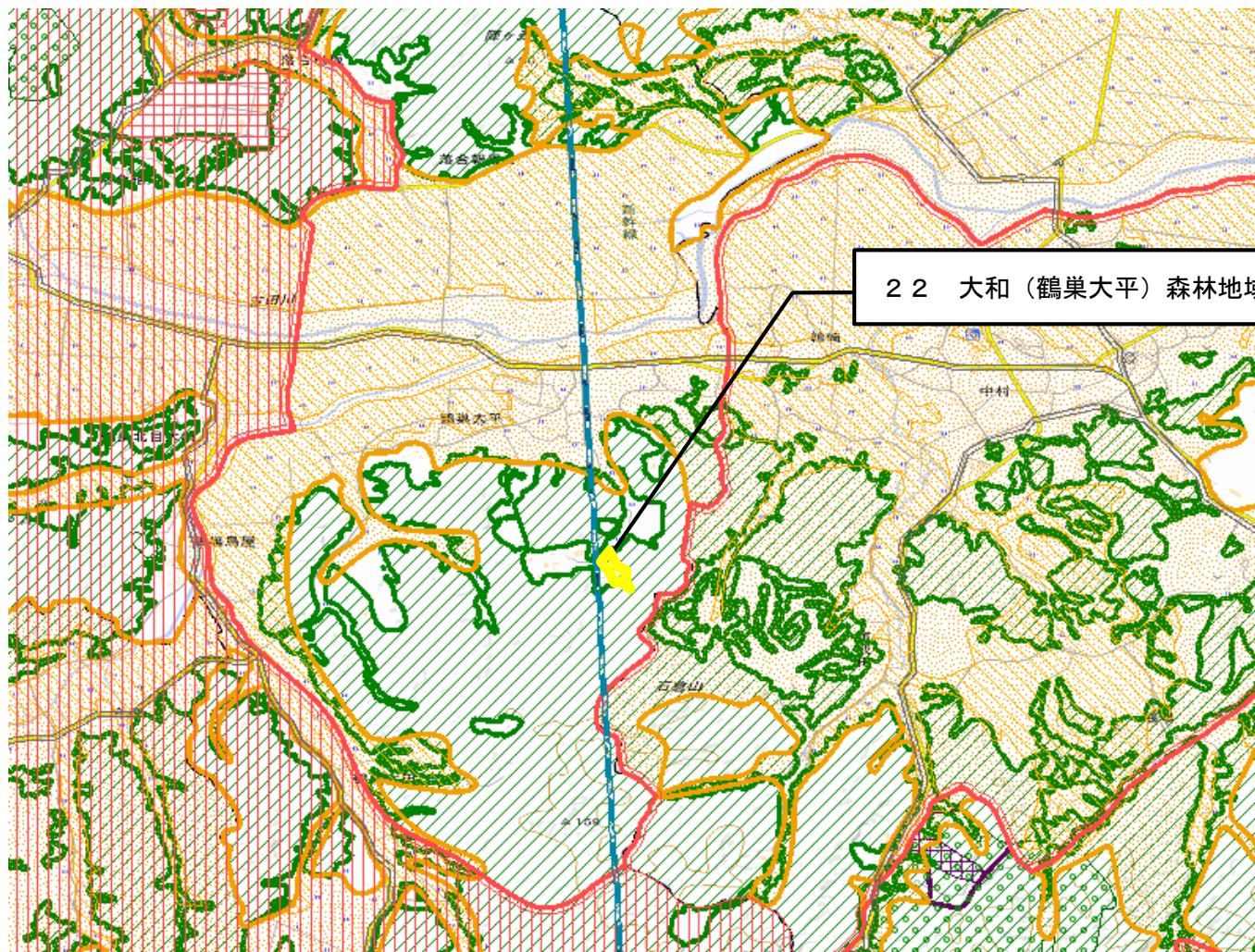
2 1 大郷（大松沢）森林地域（縮）（5-4）

- 拡大(面)
- 縮小(面)
- 都市地域
- 市街化区域
- 市街化調整区域
- その他の用途地域
- 農業地域
- 農用地区域
- 森林地域
- 国有林
- 地域森林計画対象民有林
- 保安林
- 自然公園地域
- 特別地域
- 特別保護地区
- 自然保全地域
- 原生自然環境保全地域
- 特別地区

図の中心位置： 38.467, 140.979（北緯,東経） 縮尺 1:50000



変更区域図 2 2



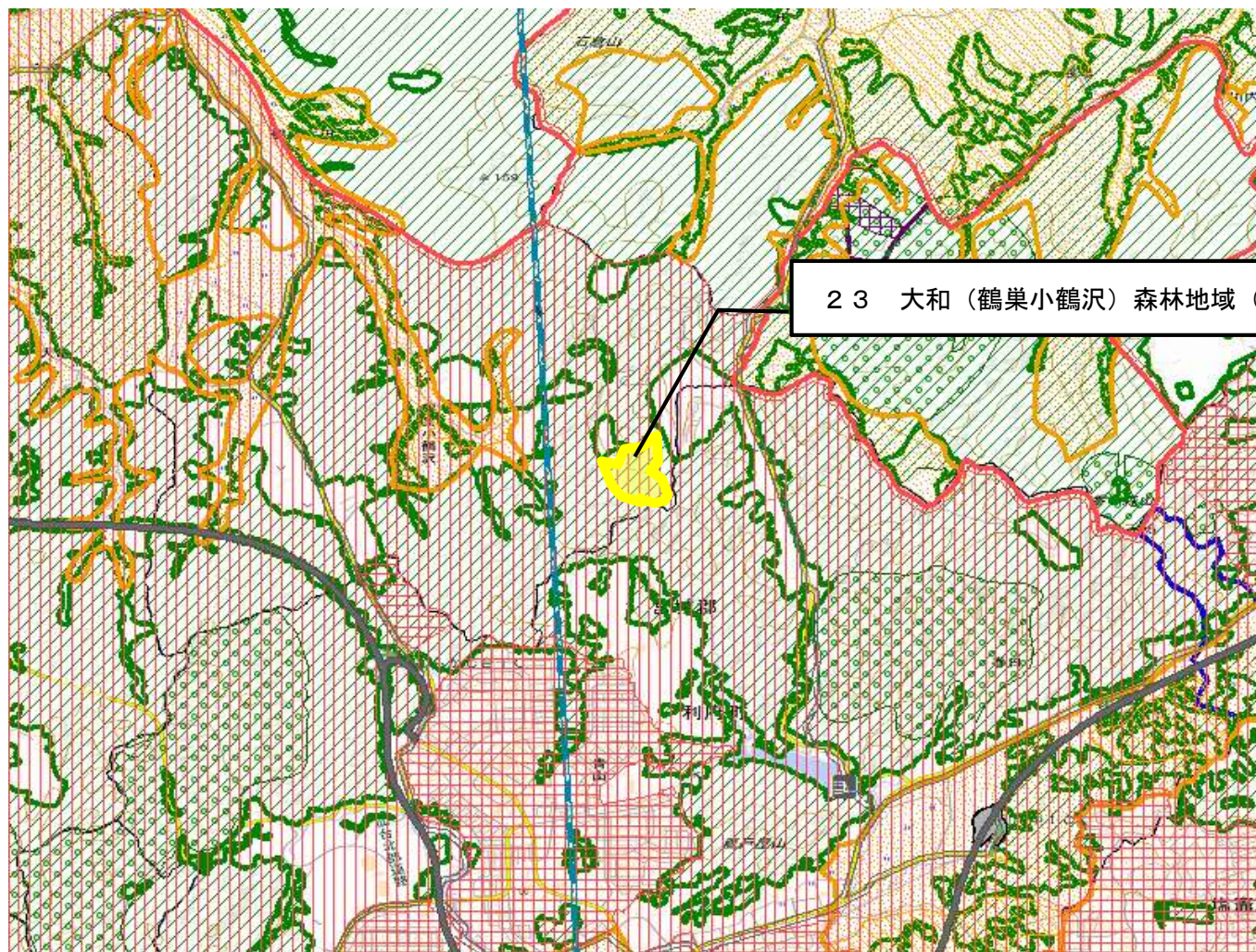
2 2 大和（鶴巣大平）森林地域（縮）（5-4）

- 拡大(面)
- 縮小(面)
- 都市地域
- 市街化区域
- 市街化調整区域
- その他の用途地域
- 農業地域
- 農用地区域
- 森林地域
- 国有林
- 地域森林計画対象民有林
- 保安林
- 自然公園地域
- 特別地域
- 特別保護地区
- 自然保全地域
- 原生自然環境保全地域
- 特別地区

図の中心位置： 38.415, 140.967（北緯,東経） 縮尺 1:50000



変更区域図 2 3



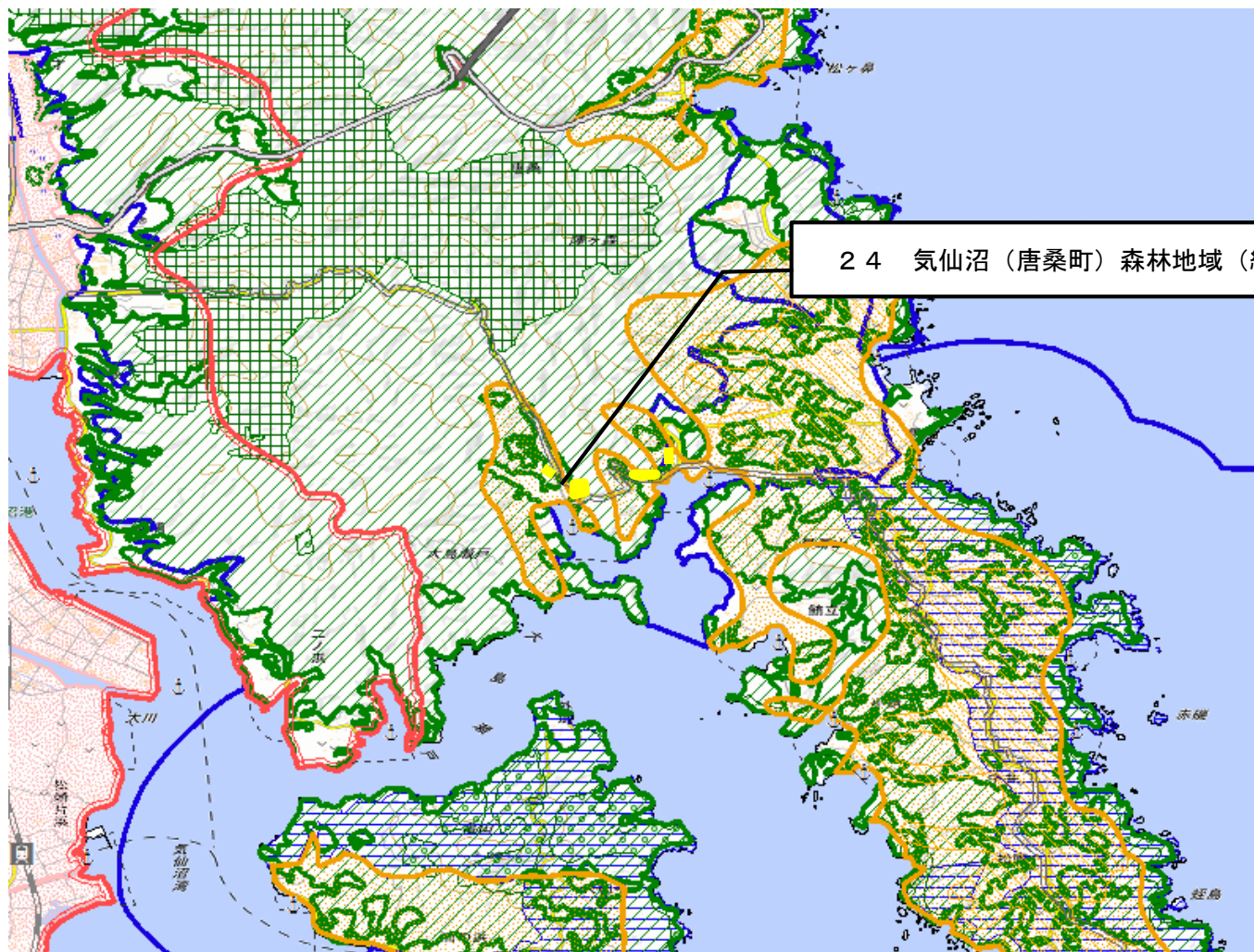
2 3 大和（鶴巣小鶴沢）森林地域（縮）（5-4）

- 拡大(面)
- 縮小(面)
- 都市地域
- 市街化区域
- 市街化調整区域
- その他の用途地域
- 農業地域
- 農用地区域
- 森林地域
- 国有林
- 地域森林計画対象民有林
- 保安林
- 自然公園地域
- 特別地域
- 特別保護地区
- 自然保全地域
- 原生自然環境保全地域
- 特別地区

図の中心位置： 38.366, 140.974（北緯,東経） 縮尺 1:50000



変更区域図 2 4



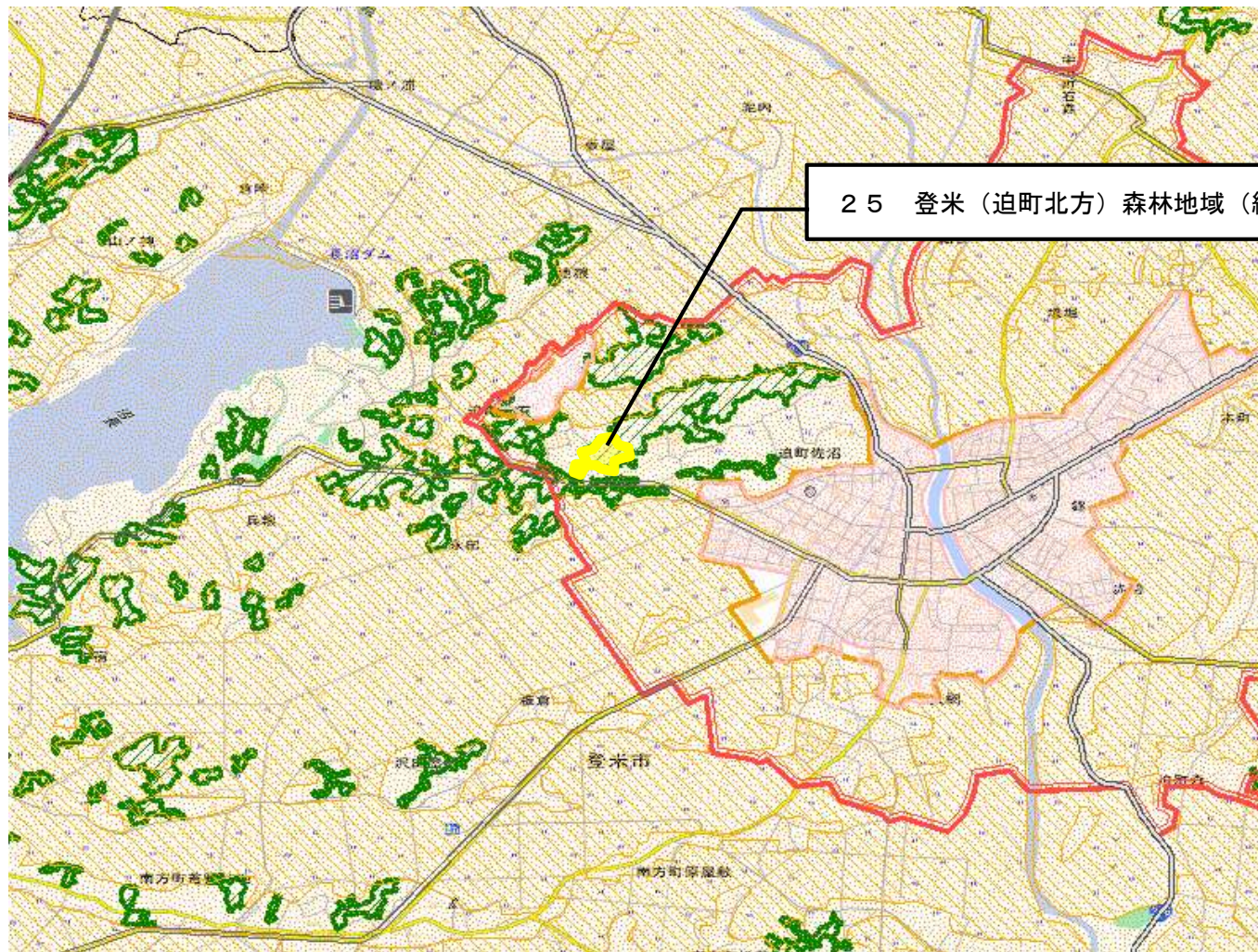
2 4 気仙沼（唐桑町）森林地域（縮）（5-1）

- 拡大(面)
- 縮小(面)
- 都市地域
- 市街化区域
- 市街化調整区域
- その他の用途地域
- 農業地域
- 農用地区域
- 森林地域
- 国有林
- 地域森林計画対象民有林
- 保安林
- 自然公園地域
- 特別地域
- 特別保護地区
- 自然保全地域
- 原生自然環境保全地域
- 特別地区



図の中心位置： 38.901, 141.630（北緯,東経） 縮尺 1:50000

変更区域図 2 5



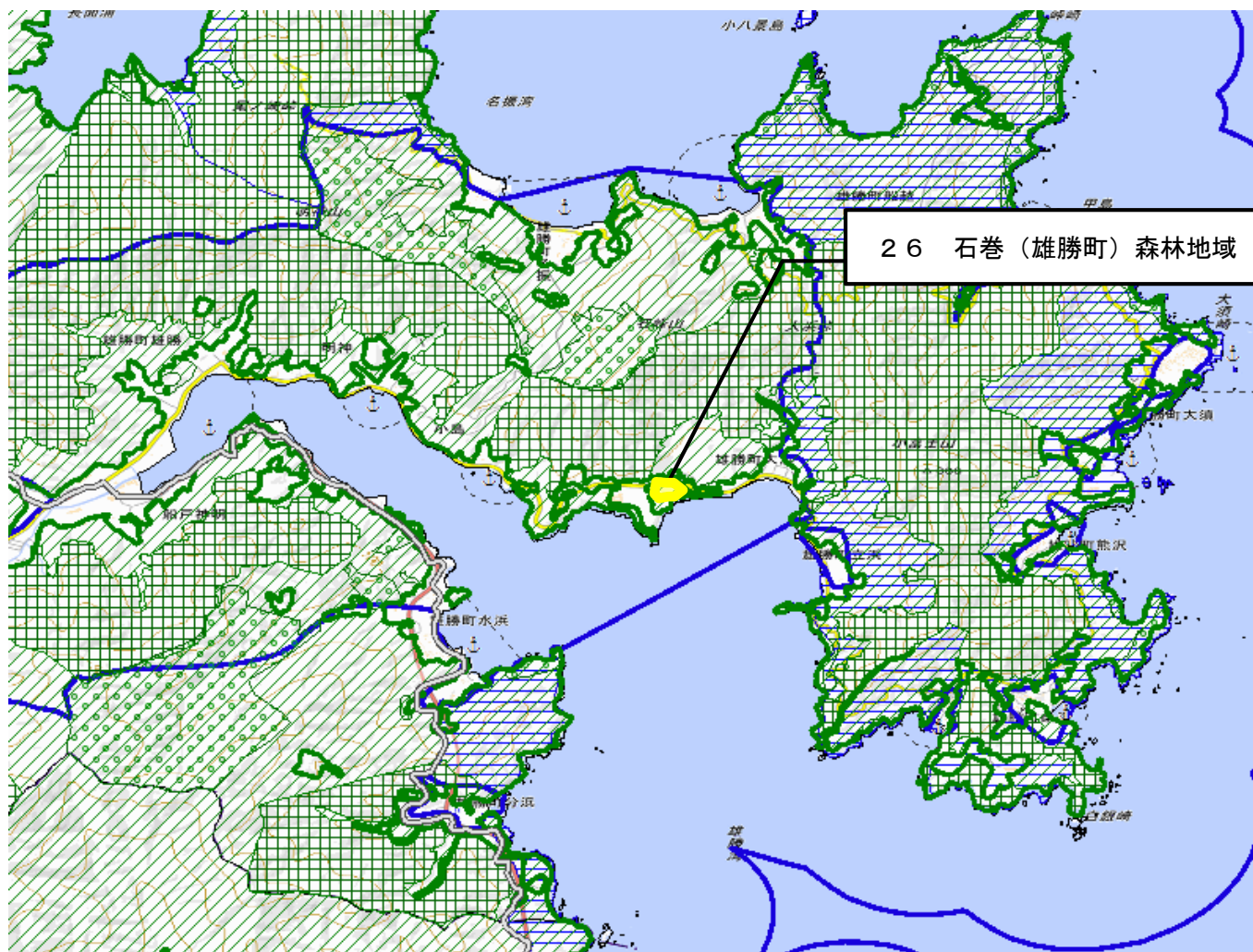
2 5 登米（迫町北方）森林地域（縮）（5-1）

- 拡大(面)
- 縮小(面)
- 都市地域
- 市街化区域
- 市街化調整区域
- その他の用途地域
- 農業地域
- 農用地区域
- 森林地域
- 国有林
- 地域森林計画対象民有林
- 保安林
- 自然公園地域
- 特別地域
- 特別保護地区
- 自然保全地域
- 原生自然環境保全地域
- 特別地区

図の中心位置： 38.693, 141.175（北緯,東経） 縮尺 1:50000



変更区域図 2 6



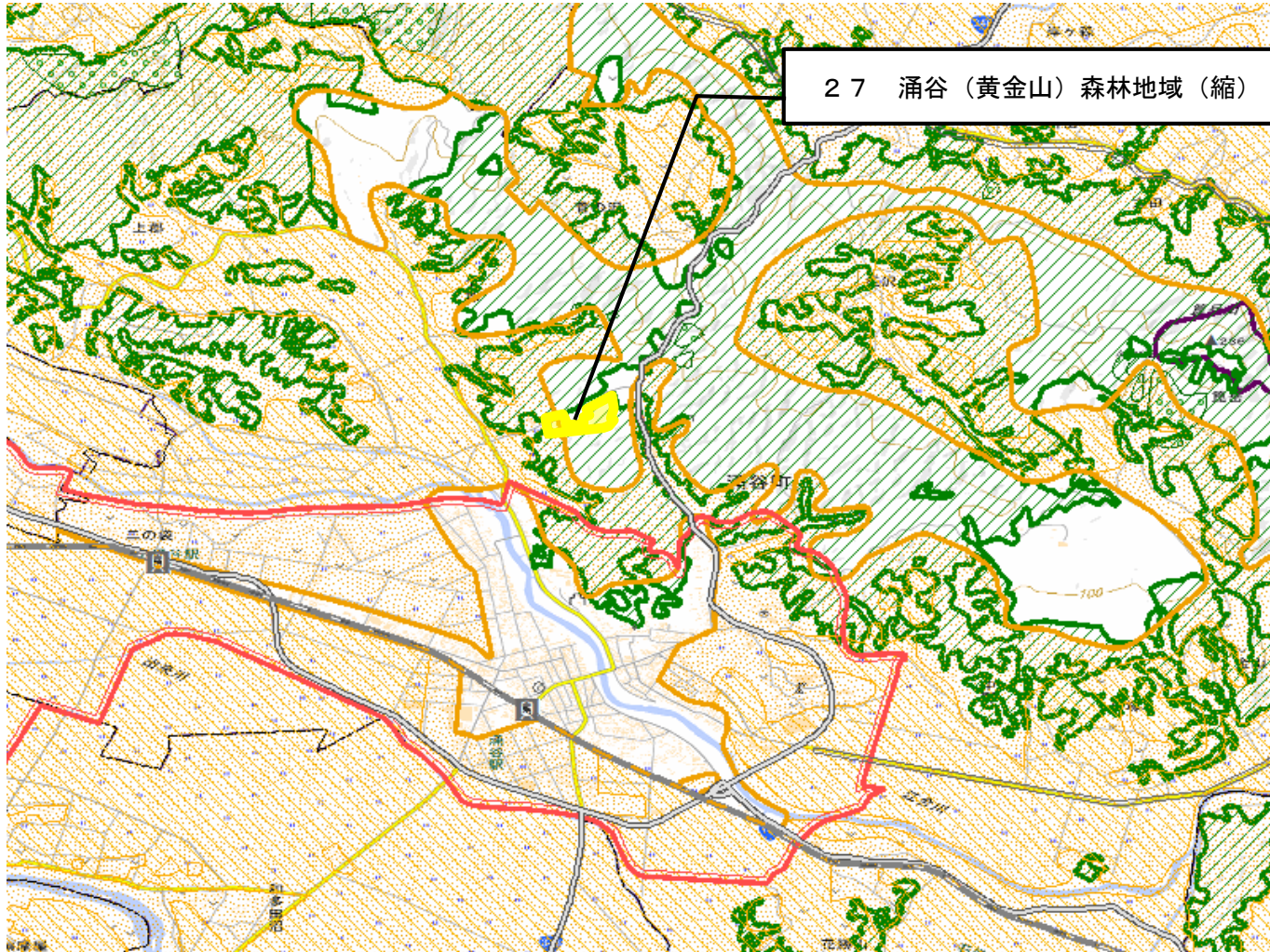
2 6 石巻（雄勝町）森林地域（縮）（5-3）

- 拡大(面)
- 縮小(面)
- 都市地域
- 市街化区域
- 市街化調整区域
- その他の用途地域
- 農業地域
- 農用地区域
- 森林地域
- 国有林
- 地域森林計画対象私有林
- 保安林
- 自然公園地域
- 特別地域
- 特別保護地区
- 自然保全地域
- 原生自然環境保全地域
- 特別地区

図の中心位置： 38.513, 141.502（北緯,東経） 縮尺 1:50000



変更区域図 2 7



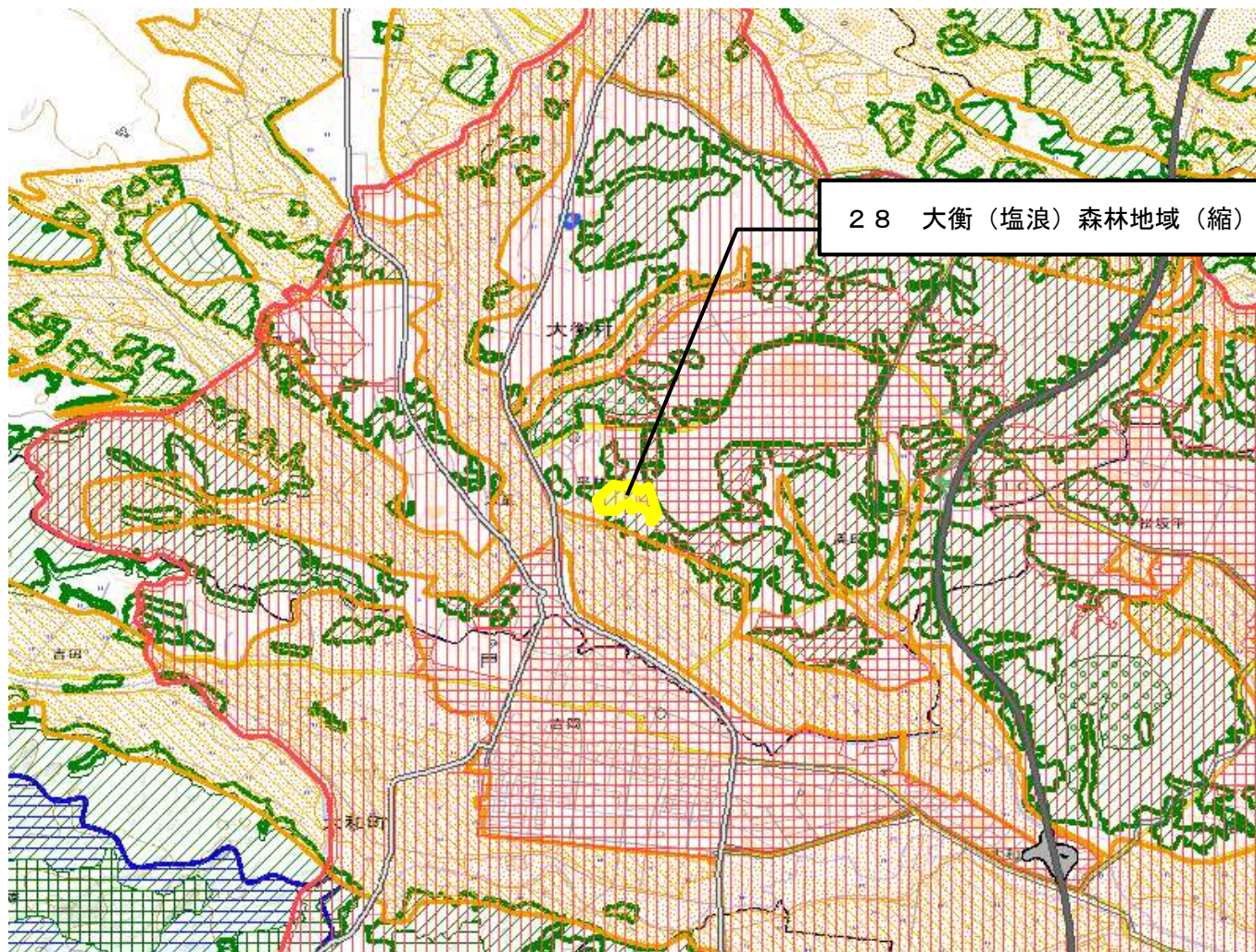
2 7 涌谷 (黄金山) 森林地域 (縮) (5-3)

- 拡大(面)
- 縮小(面)
- 都市地域
- 市街化区域
- 市街化調整区域
- その他の用途地域
- 農業地域
- 農用地区域
- 森林地域
- 国有林
- 地域森林計画対象民有林
- 保安林
- 自然公園地域
- 特別地域
- 特別保護地区
- 自然保全地域
- 原生自然環境保全地域
- 特別地区

図の中心位置 : 38.555, 141.136 (北緯,東経) 縮尺 1:50000



変更区域図 2 8



2 8 大衡（塩浪）森林地域（縮）（5-4）

- 拡大(面)
- 縮小(面)
- 都市地域
- 市街化区域
- 市街化調整区域
- その他の用途地域
- 農業地域
- 農用地区域
- 森林地域
- 国有林
- 地域森林計画対象民有林
- 保安林
- 自然公園地域
- 特別地域
- 特別保護地区
- 自然保全地域
- 原生自然環境保全地域
- 特別地区

図の中心位置： 38.464, 140.885（北緯,東経） 縮尺 1:50000

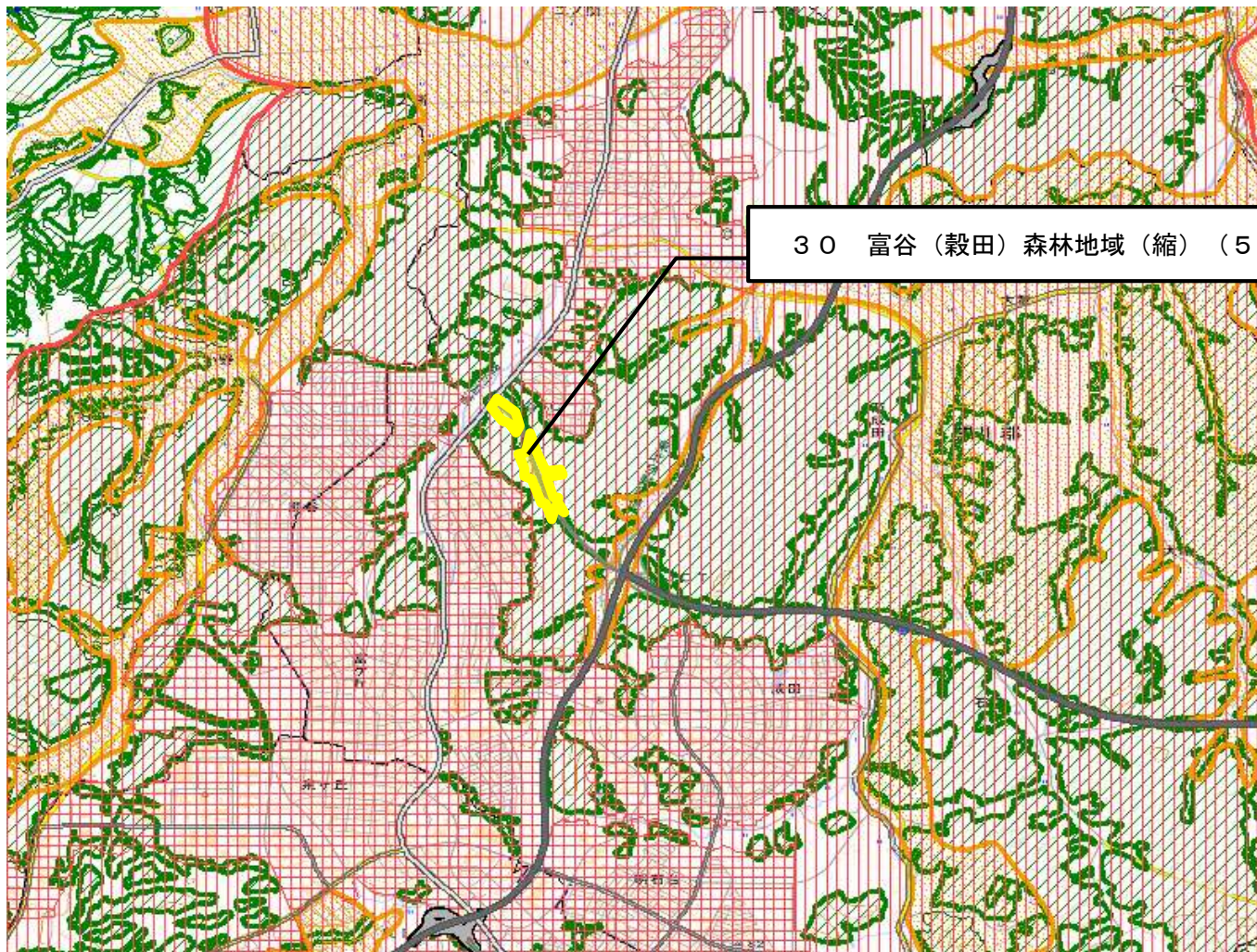


変更区域図 2 9



図の中心位置： 38.345, 141.032（北緯,東経） 縮尺 1:50000

変更区域図 30



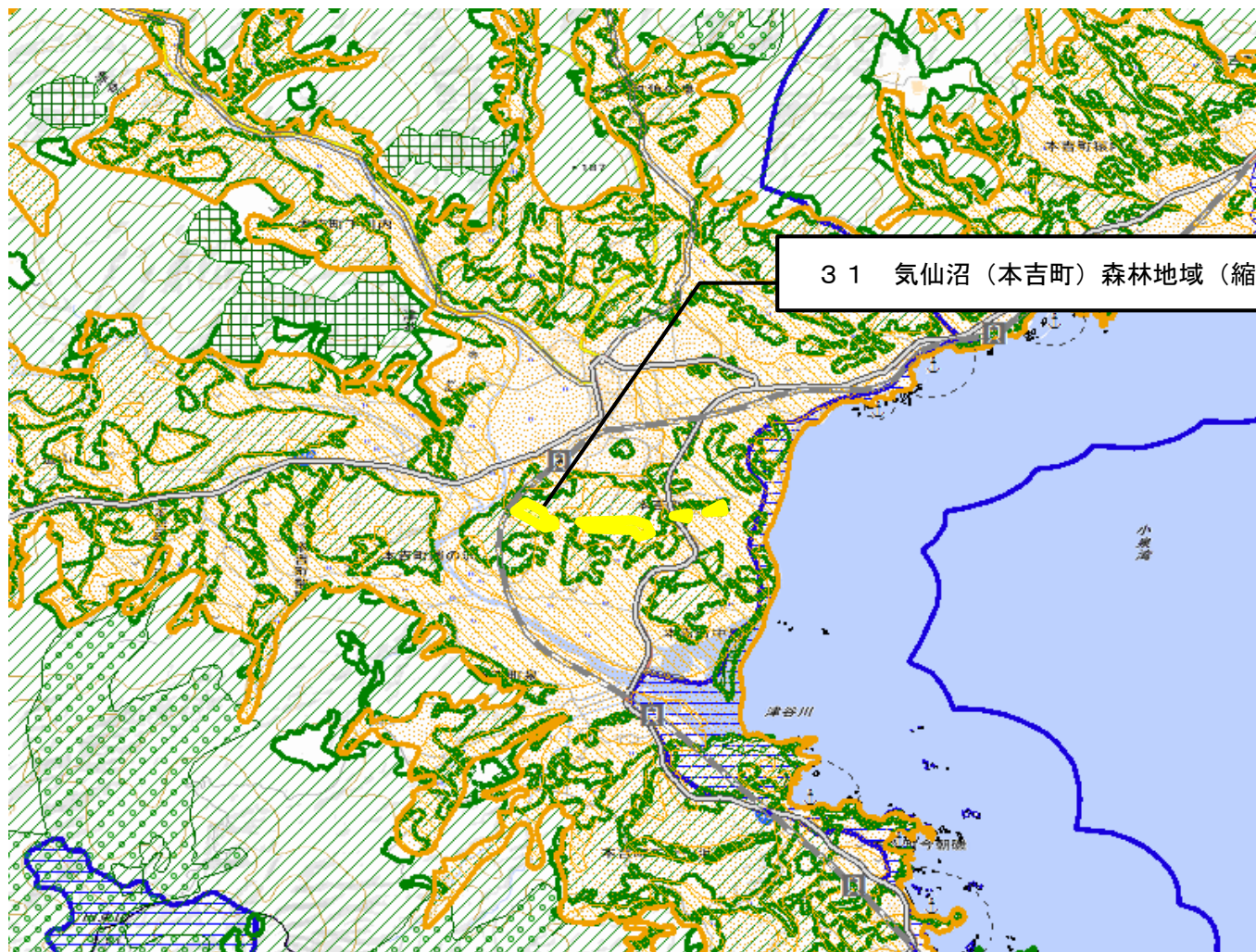
30 富谷(穀田)森林地域(縮)(5-4)

- 拡大(面)
- 縮小(面)
- 都市地域
- 市街化区域
- 市街化調整区域
- その他の用途地域
- 農業地域
- 農用地区域
- 森林地域
- 国有林
- 地域森林計画対象民有林
- 保安林
- 自然公園地域
- 特別地域
- 特別保護地区
- 自然保全地域
- 原生自然環境保全地域
- 特別地区

図の中心位置： 38.381, 140.889 (北緯,東経) 縮尺 1:50000



変更区域図 3 1



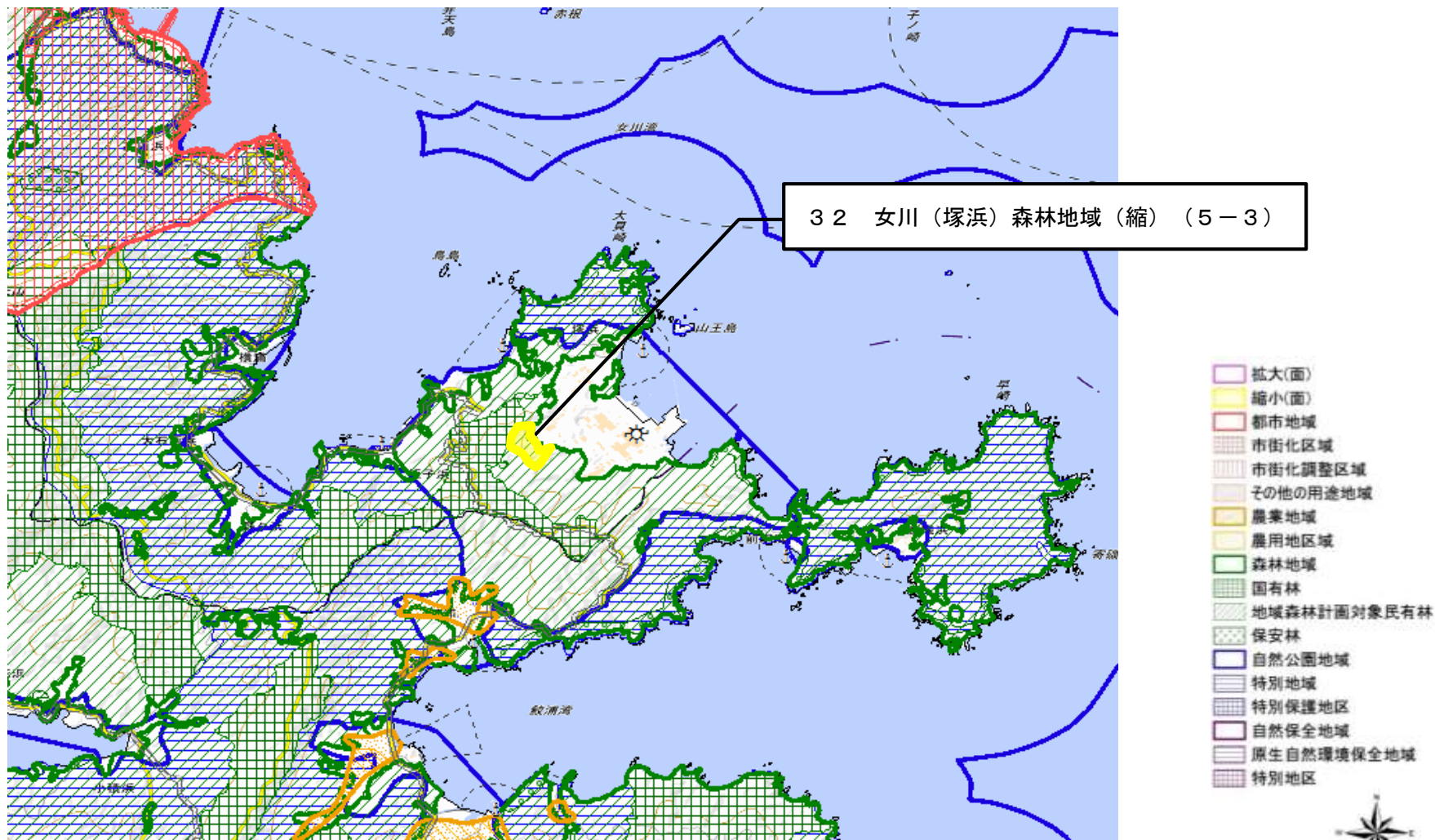
3 1 気仙沼（本吉町）森林地域（縮）（5-1）

- 拡大(面)
- 縮小(面)
- 都市地域
- 市街化区域
- 市街化調整区域
- その他の用途地域
- 農業地域
- 農用地区域
- 森林地域
- 国有林
- 地域森林計画対象民有林
- 保安林
- 自然公園地域
- 特別地域
- 特別保護地区
- 自然保全地域
- 原生自然環境保全地域
- 特別地区

図の中心位置： 38.784, 141.508（北緯,東経） 縮尺 1:50000



変更区域図 3 2



図の中心位置： 38.401, 141.496（北緯,東経） 縮尺 1:50000

