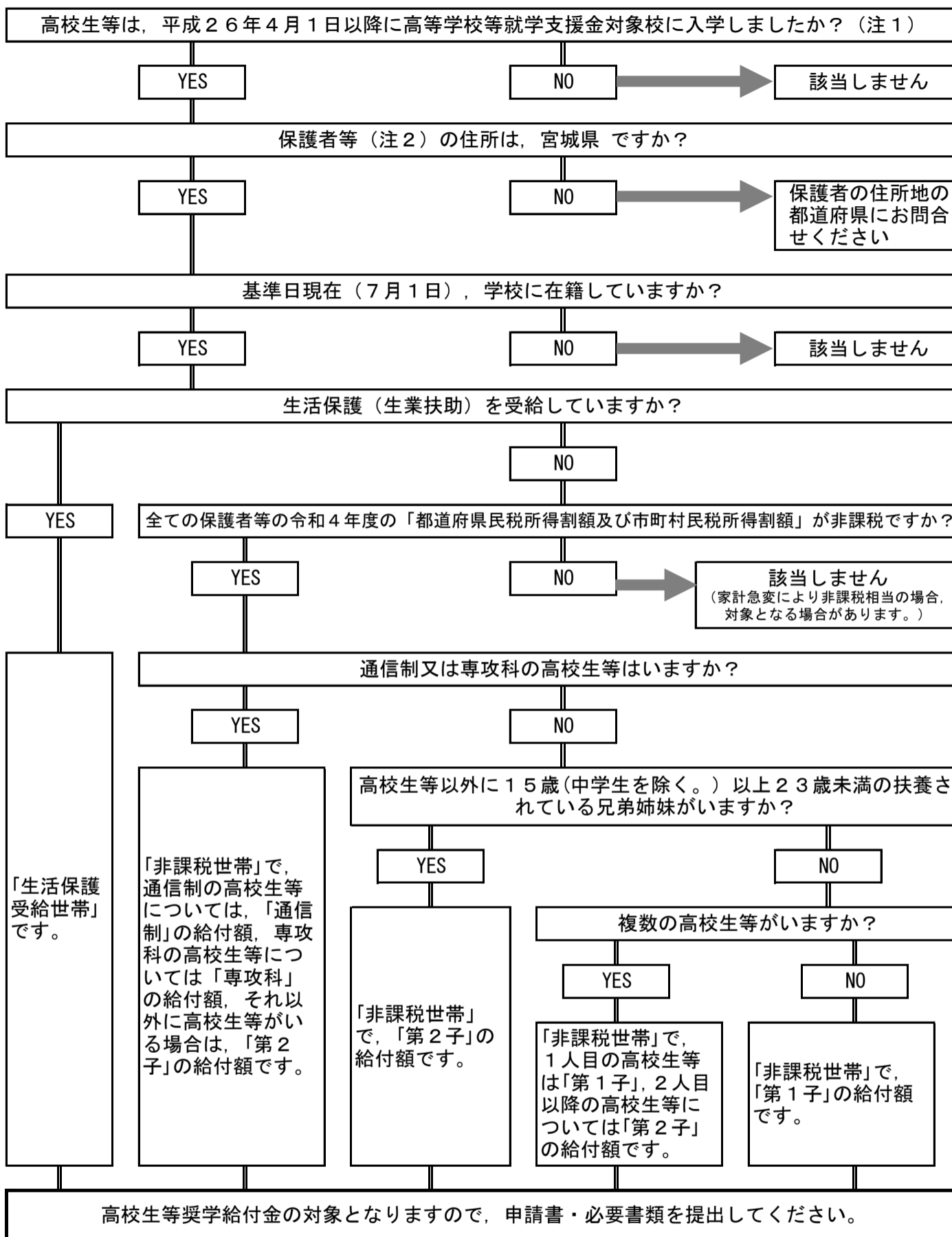


高校生等奨学給付金 対象確認シート

※7月1日時点で認定を行う場合



支給額（対象となる高校生等一人あたりの年額）

	全日制・定時制		通信制		専攻科	
	国公立	私立	国公立	私立	国公立	私立
生活保護受給世帯	32,300円	52,600円	32,300円	52,600円		
非課税世帯・第1子	114,100円	134,600円	50,500円	52,100円	50,500円	52,100円
非課税世帯・第2子	143,700円	152,000円				

（注1）特別支援学校の高等部・専攻科は対象外です。また、条件によっては対象とならない場合があります。

（注2）保護者等とは、親権者・未成年後見人・主たる生計維持者のいずれかの方です。