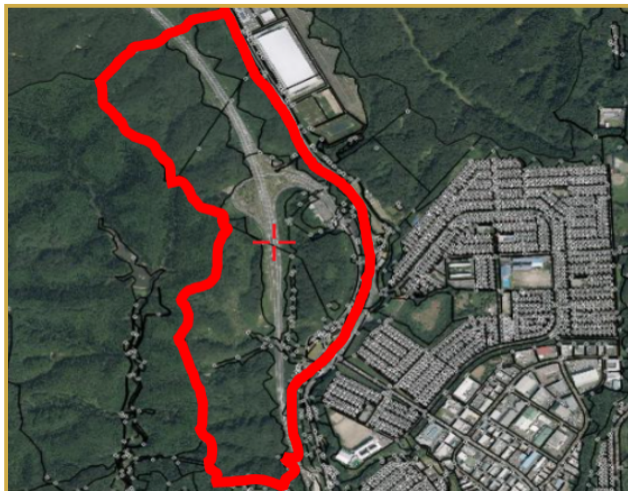
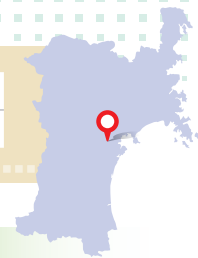


no.10

うた さわ  
唄 沢

仙塩地域 人口 1,508,595人

利府町 人口 35,888人



## 区画図

①	26,300㎡	⑥	6,200㎡
②	76,000㎡	⑦	7,100㎡
③	46,800㎡	⑧	8,800㎡
④	34,800㎡	⑨	7,000㎡
⑤	27,000㎡	⑩	36,900㎡



※あくまで現時点での土地利用計画であり、今後区画の形や大きさなど変わる可能性があります

## 付近図



所在地 宮城県利府町沢乙唄沢

## 特徴

本地区は、令和8年度に市街化区域への編入予定地区です。

主要県道塩釜吉岡線に接続し、近隣には利府しらかし台ICがあることから、交通の利便性が高い地区です。なお、事業認可前であることから、希望の区画オーダー（形、大きさ等）について相談をお受けすることも可能です。

事業主体	唄沢土地区画整理組合設立準備委員会		
形状等	未造成（令和8年度造成開始予定） 区画オーダー：相談 リース制度：×		
用地面積	開発総面積	分譲済み面積	分譲可能面積
	54.9ha	0ha	19.5ha
立地可能業種	製造業、物流業、その他の業種（制限有）		
都市計画	令和8年度市街化区域編入予定		
用途地域	工業地域 準工業地域 （予定）		
分譲価格	未定		
建築規制	建ぺい率 未定 容積率 未定 緑地率 未定 環境施設面積率 未定		
地質・地盤	●地質 / - ●N値 / -		
用水条件 （使用可能量）	●上水道 / 要相談 ●地下水 / 要調査 ●工業用水 / なし		
排水条件	公共下水道に接続		
電力	最寄変電所：未定 一般高圧：未定 特別高圧：未定		
ガス	未定		
交通・輸送	鉄道 / JR利府駅 5.3km 12分		
	道路 / 仙台北部道路 利府しらかし台IC 1km未満 1分		
	空港 / 仙台空港 30km 30分		
	港湾 / 仙台港 12km 15分		

問い合わせ先

宮城県産業立地推進課  
TEL 022-211-2733  
E-mail:sanritu-ka@pref.miyagi.lg.jp

利府町都市開発部都市整備課  
TEL 022-767-2342  
E-mail:toshikei@rifu-cho.com