

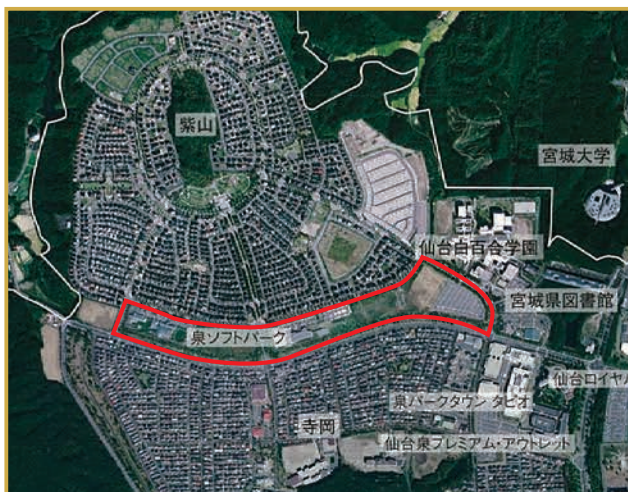
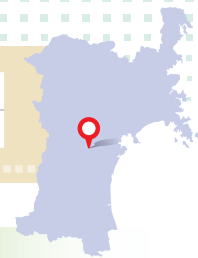
no.9

いずみ

## 泉パークタウン・ソフトパーク

仙塩地域 人口 1,508,595人

仙台市 人口 1,066,362人

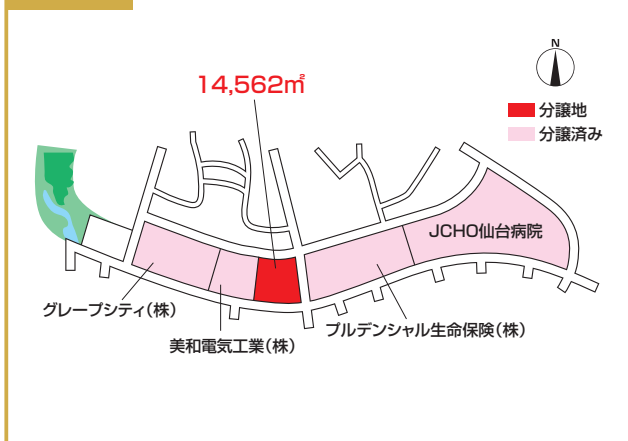


## 特徴

仙台市中心部から北へ約10kmに位置する泉パークタウン内に立地。杜の都・仙台にふさわしい緑豊かな景観・環境が整備された職住近接の業務施設用地です。

事業主体	三菱地所株式会社		
形状等	造成済み 区画オーダー：× リース制度：×		
用地面積	開発総面積	分譲済み面積	分譲可能面積
	16.0ha	14.5ha	1.5ha
立地可能業種	その他の業種(制限有)		
都市計画用途地域	市街化区域 準工業地域		
優遇制度	<ul style="list-style-type: none"> <li>●地方活力向上地域(地域再生法)</li> <li>●企業立地促進助成金対象区域(市独自)</li> </ul>		
分譲価格	相談		
建築規制	建ぺい率 60% 容積率 200% 緑地率 20% 環境施設面積率 25%		
地質・地盤	<ul style="list-style-type: none"> <li>●地質/第1種</li> <li>●N値/深度5~10mでN値50</li> </ul>		
用水条件(使用可能量)	<ul style="list-style-type: none"> <li>●上水道/300㎡/日</li> <li>●地下水/要調査 ●工業用水/なし</li> </ul>		
排水条件	公共下水道に接続 企業内処理の上、排水		
電力	最寄変電所：明通変電所 一般高圧：要引込 特別高圧：要引込		
ガス	都市ガス(一部埋設) ※詳細はお問い合わせください。		
その他の規制	悪臭防止法に関する規制地域		
交通・輸送	鉄道/JR 仙台駅 10km 30分 仙台市営地下鉄 泉中央駅 6.5km 15分		
	道路/東北縦貫自動車道 泉IC 1.5km 10分		
	空港/仙台空港 27km 40分		
	港湾/仙台港 17km 30分		
立地企業	グレープシティ(株)、プルデンシャル生命保険(株)、JCHO仙台病院、美和電気工業(株)		

## 区画図



## 付近図



所在地 仙台市泉区紫山三丁目1-1

問い合わせ先

宮城県産業立地推進課  
TEL 022-211-2733  
E-mail:sanritu-ka@pref.miyagi.lg.jp

仙台市経済局イノベーション推進部企業立地課  
TEL 022-214-8245  
E-mail:kei008040\_13@city.sendai.jp

工業団地

立地環境

立地企業レポート

優遇制度

人材確保支援・産学官連携