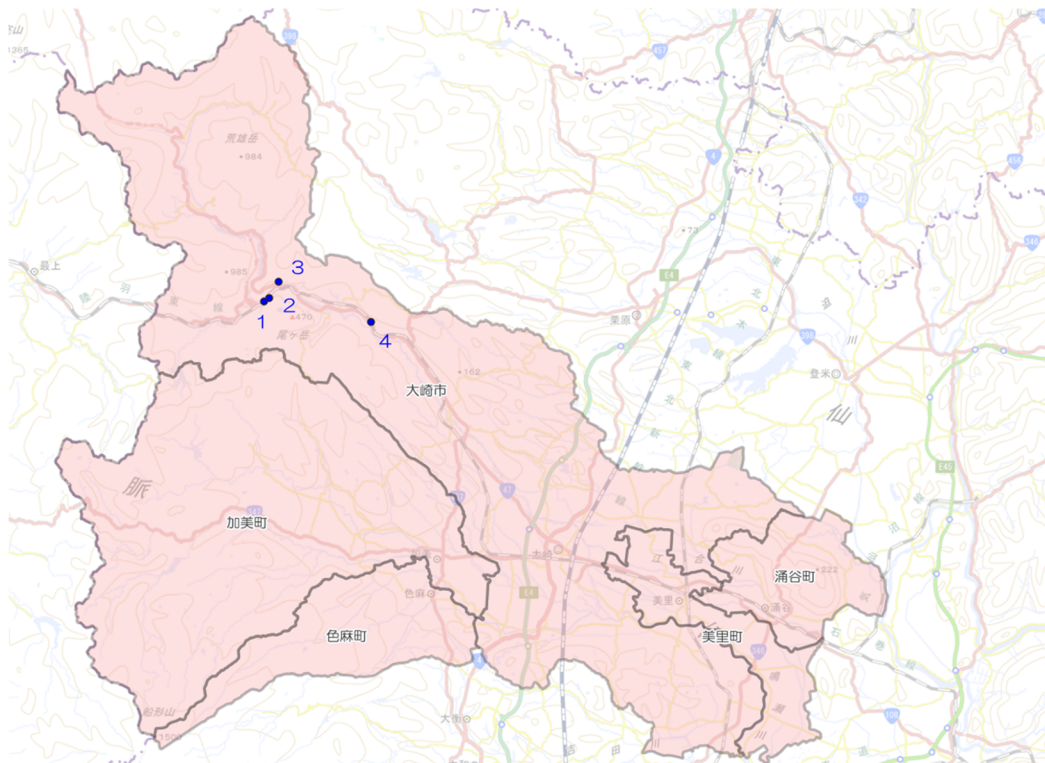


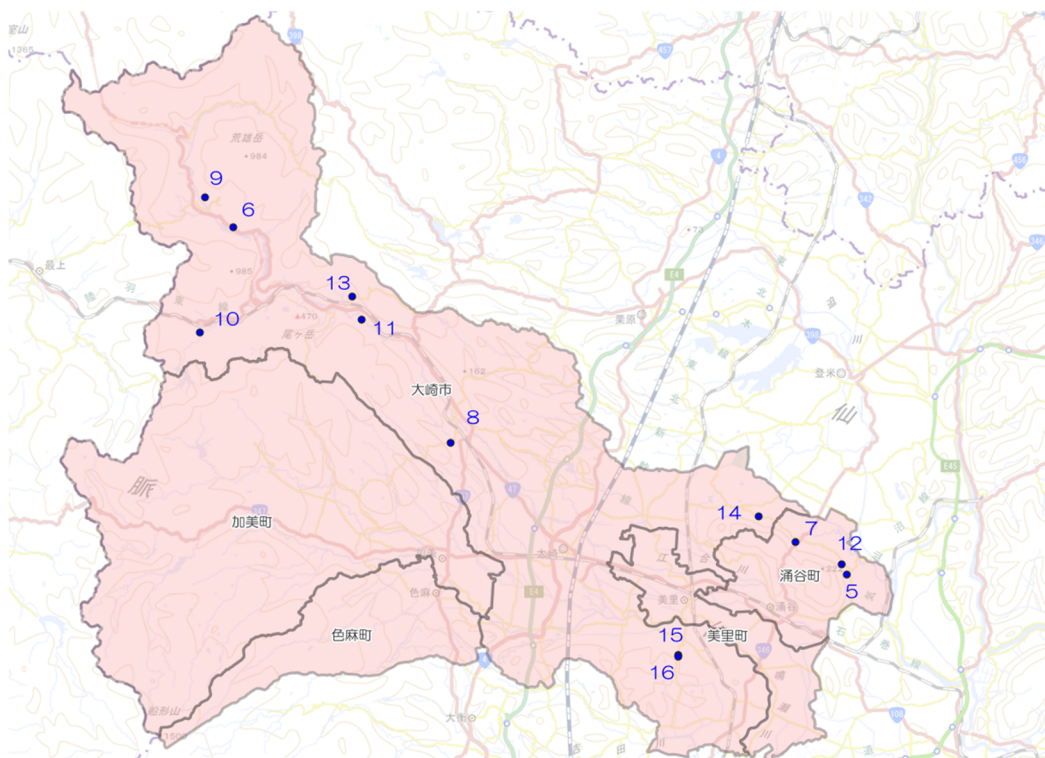
5.3 北部土木事務所

北部土木事務所管内 事業箇所 位置図 (1/2)

1-1. 土石流対策 (～令和12年度)

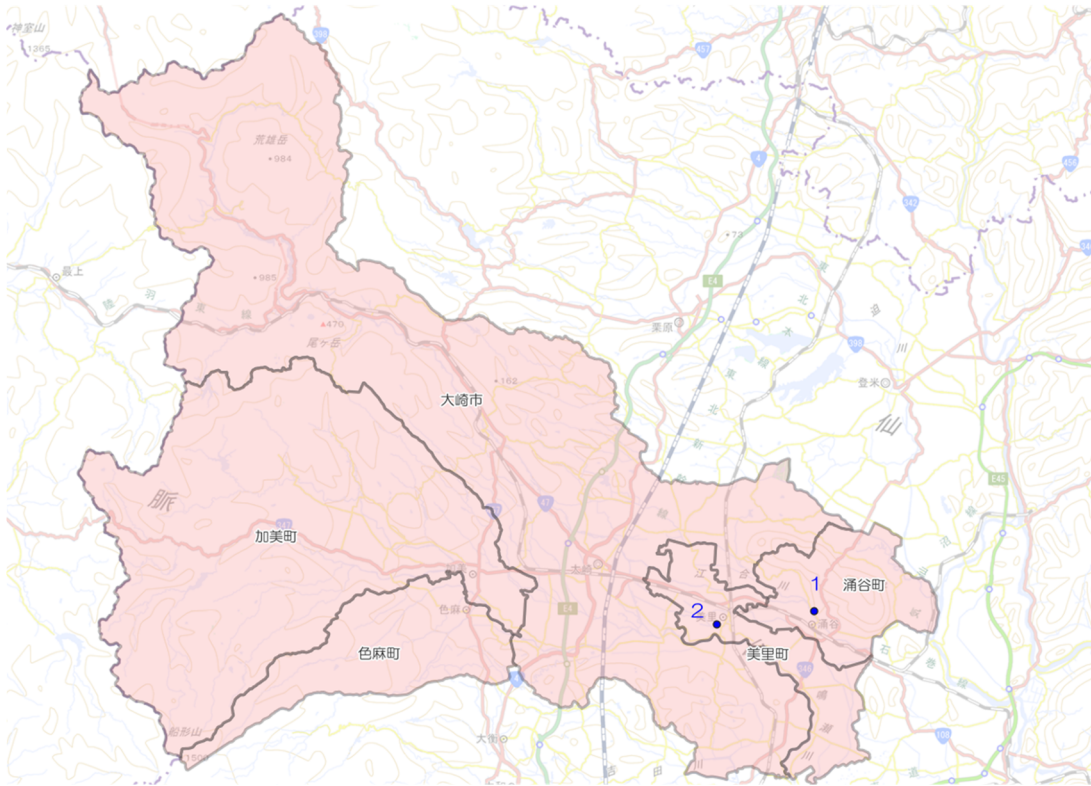


1-2. 土石流対策 (～令和13年度)

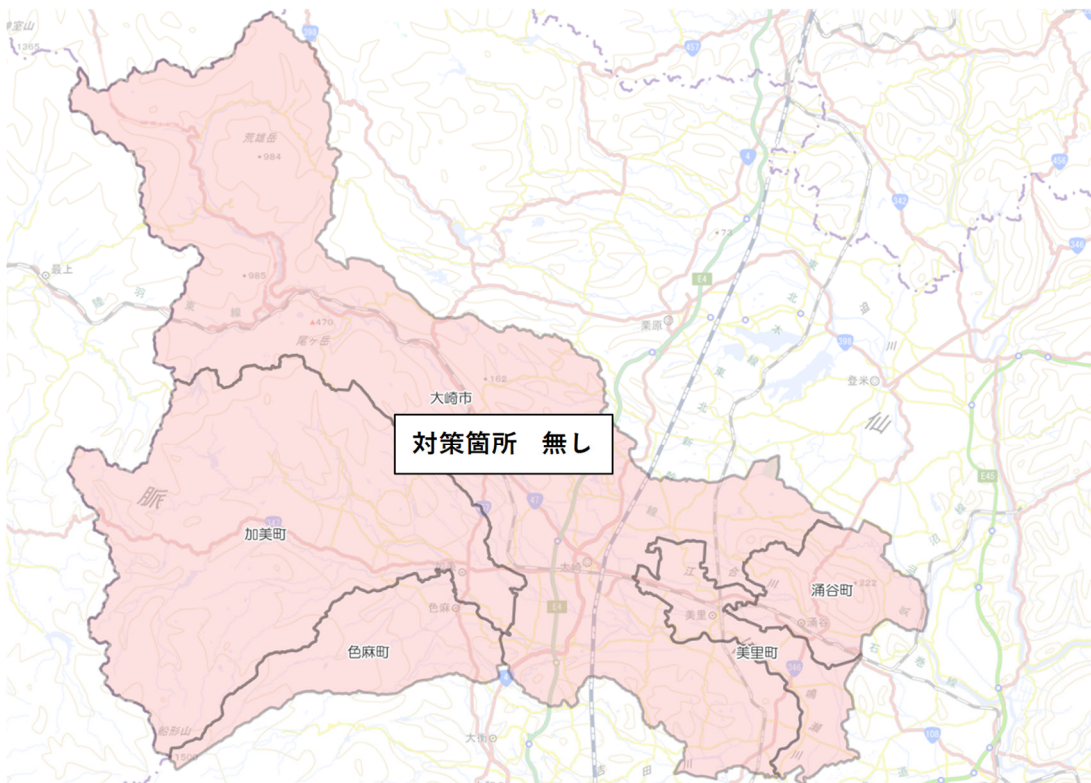


北部土木事務所管内 事業箇所 位置図 (2/2)

2-1. 崖崩れ対策 (～令和12年度)



2-2. 崖崩れ対策 (～令和13年度)



北部土木事務所管内 事業箇所一覧

1. 土石流対策

番号	溪流名	溪流番号	市町村名	R3～R6実施	R7～R12実施	R13以降実施
1	上鳴子沢	9-22-032	大崎市	○	○	
2	湯元沢	9-22-031	大崎市	○	○	
3	末沢西沢	9-22-085	大崎市	○	○	
4	黒崎沢2	9-22-104	大崎市	○	○	
5	川畑沢	4-41-001	涌谷町			○
6	柏木原沢	9-22-073	大崎市			○
7	小里柳沢 1	4-41-013	涌谷町			○
8	轟沢	9-21-014	大崎市			○
9	湯の上沢 2	9-22-064	大崎市			○
10	南原沢	9-22-035	大崎市			○
11	小身川原沢	9-22-004	大崎市			○
12	産仮小屋沢	4-41-003	涌谷町			○
13	小室沢	9-22-098	大崎市			○
14	山王沢 - 2	4-42-002-2	大崎市			○
15	松山沢 1	4-31-005	大崎市			○
16	松山沢 2	4-31-006	大崎市			○

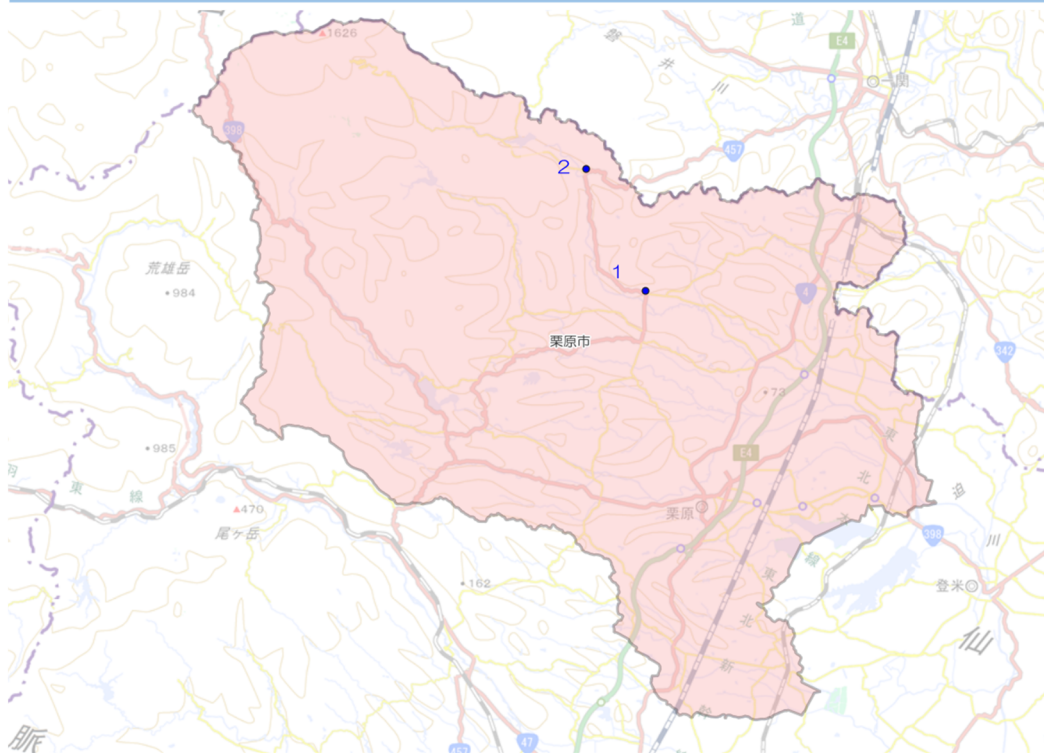
2. 崖崩れ対策

番号	箇所名	箇所番号	市町村名	R3～R6実施	R7～R12実施	R13以降実施
1	内林	I-自-1515	涌谷町		○	
2	蜂谷森	I-自-0505	美里町		○	

5.4 北部土木事務所栗原地域事務所

北部土木事務所栗原地域事務所管内 事業箇所 位置図 (1/2)

1-1. 土石流対策 (～令和12年度)



1-2. 土石流対策 (令和13年度～)

