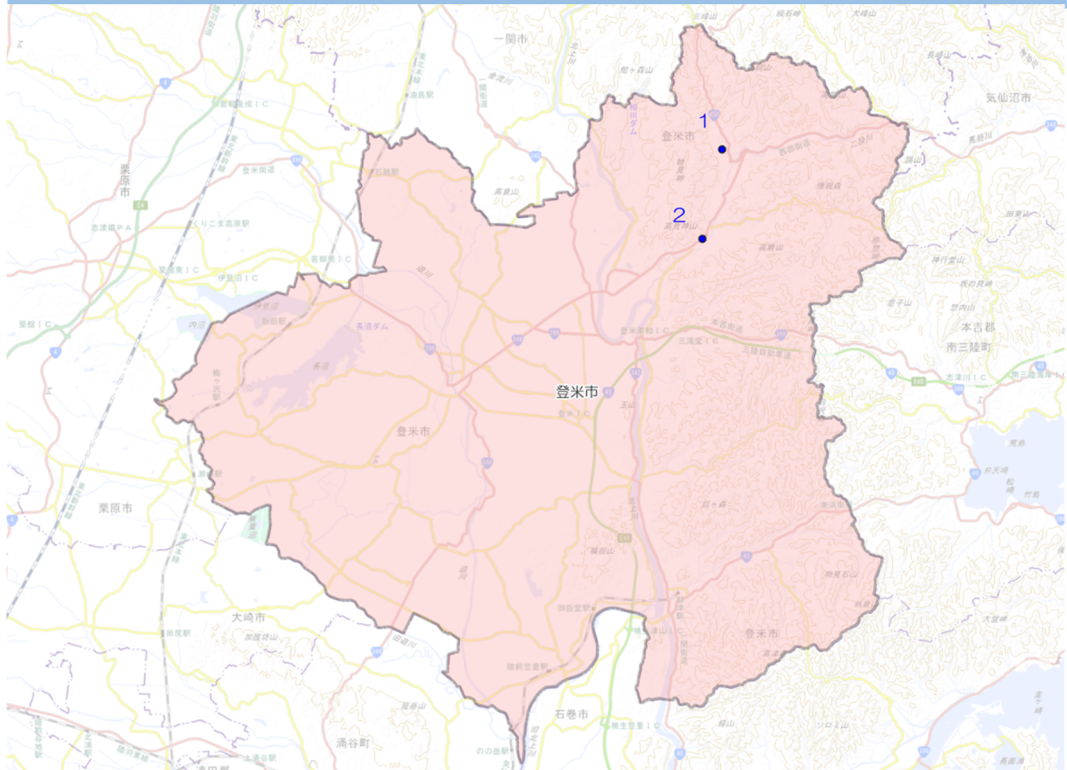


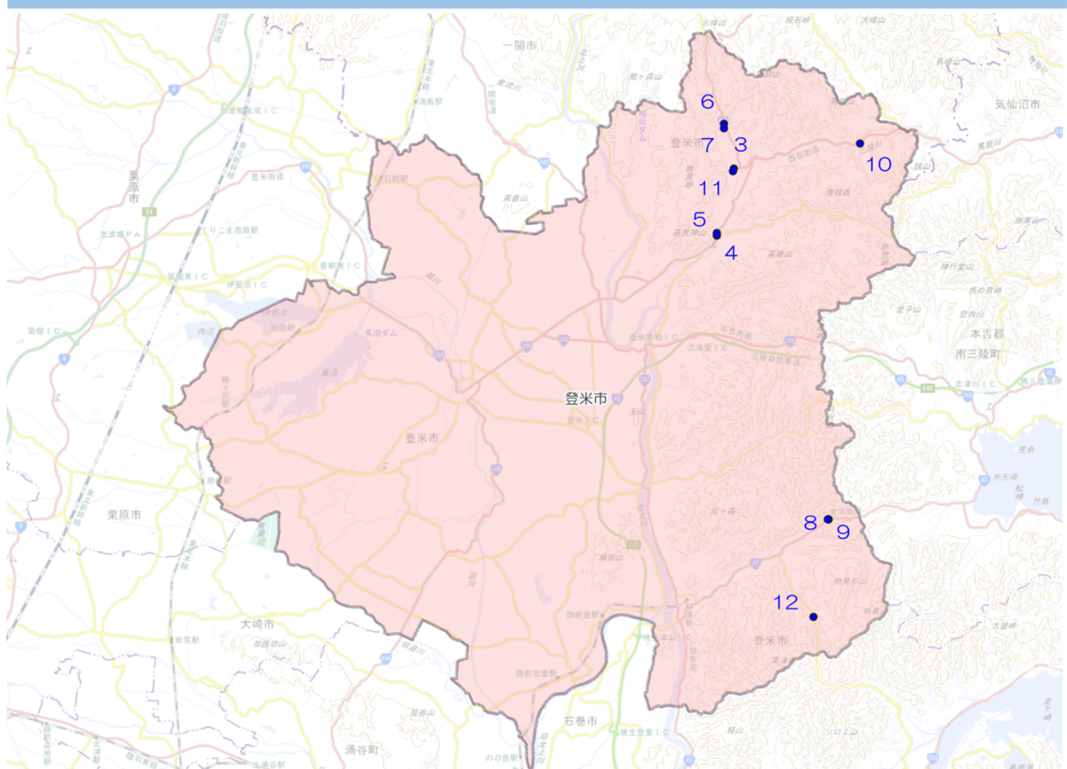
5.6 東部土木事務所登米地域事務所

東部土木事務所登米地域事務所管内 事業箇所 位置図 (1/2)

1-1. 土石流対策 (～令和12年度)

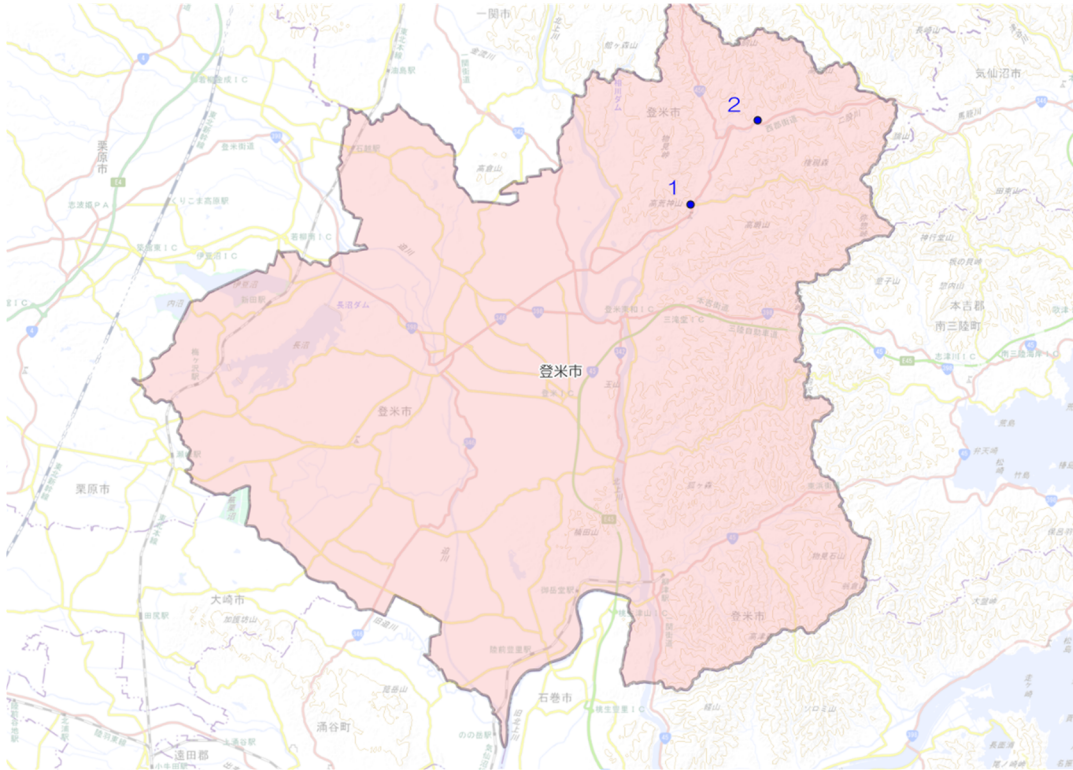


1-2. 土石流対策 (令和13年度～)

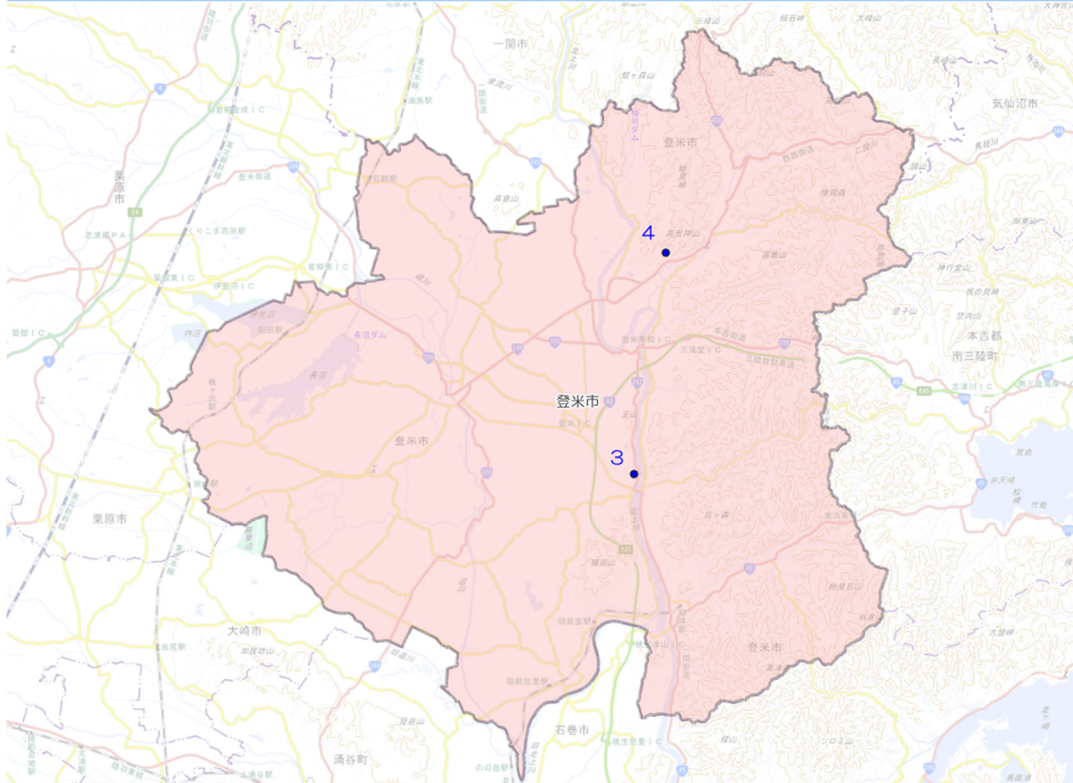


東部土木事務所登米地域事務所管内 事業箇所 位置図 (2/2)

2-1. 崖崩れ対策 (～令和12年度)



2-2. 崖崩れ対策 (令和13年度～)



東部土木事務所登米地域事務所管内 事業箇所一覧

1. 土石流対策

番号	溪流名	溪流番号	市町村名	R3～R6実施	R7～R12実施	R13以降実施
1	内野沢1-2	6-23-042-2	登米市	○	○	
2	飯土井沢	6-23-031	登米市	○	○	
3	大矢沢	6-23-040	登米市			○
4	黄金沢2	6-23-033	登米市			○
5	黄金沢1	6-23-034	登米市			○
6	長円田沢1	6-23-056	登米市			○
7	朴の上沢	6-23-045	登米市			○
8	竹の沢1	6-31-027	登米市			○
9	竹の沢2	6-31-028	登米市			○
10	東上沢1	6-23-071	登米市			○
11	北の沢	6-23-039	登米市			○
12	寺倉沢	6-31-041	登米市			○

2. 崖崩れ対策

番号	箇所名	箇所番号	市町村名	R3～R6実施	R7～R12実施	R13以降実施
1	飯土井	I-自-0615-1	登米市		○	
2	蒜畑	I-自-0620	登米市		○	
3	上町の3	I-自-1552	登米市			○
4	水流	I-自-1239	登米市			○

5.7 気仙沼土木事務所

気仙沼土木事務所管内 事業箇所 位置図 (1/4)

1-1. 土石流対策 (～令和12年度)

