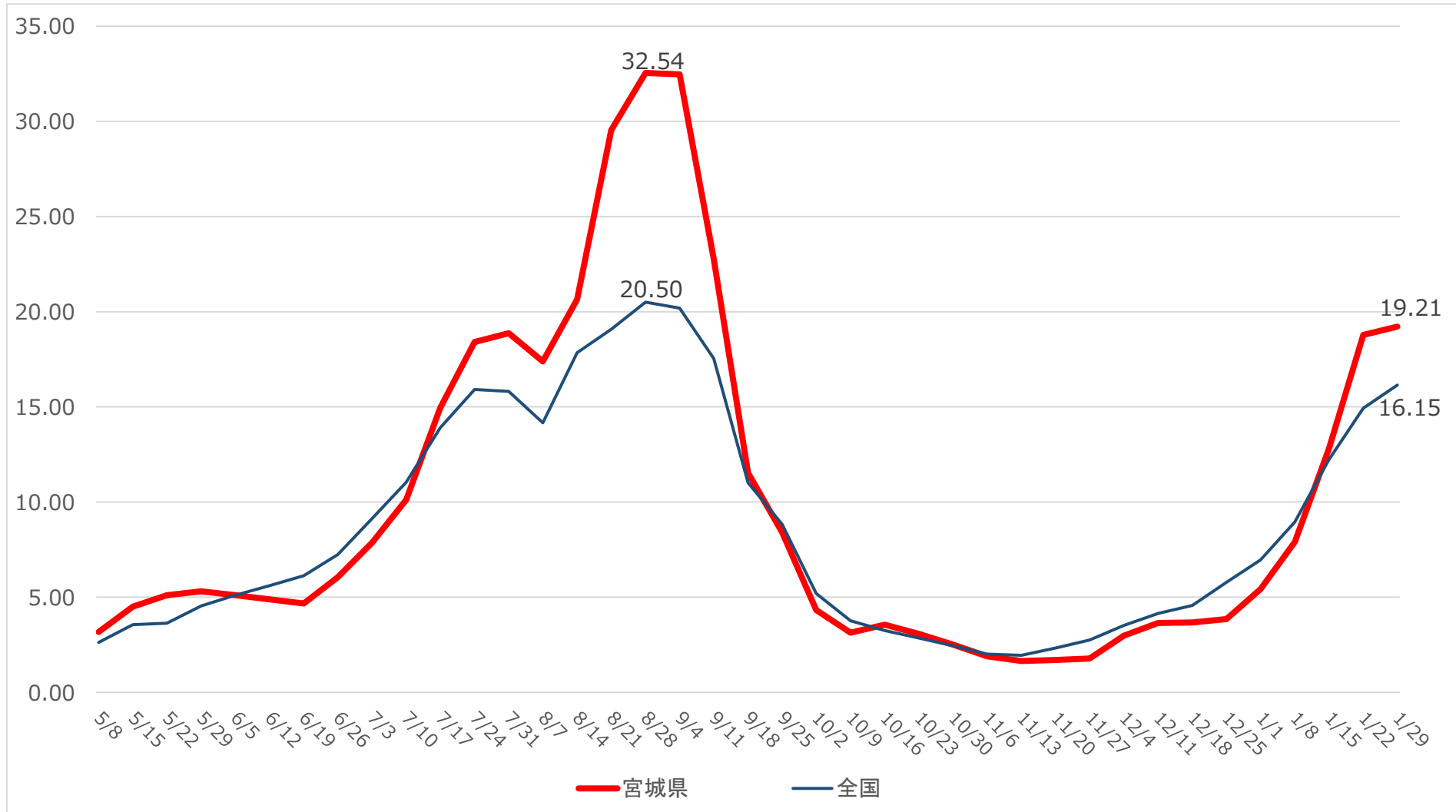


# 県内の感染症発生動向調査週報（新型コロナウイルス）の推移

令和6年2月8日 現在

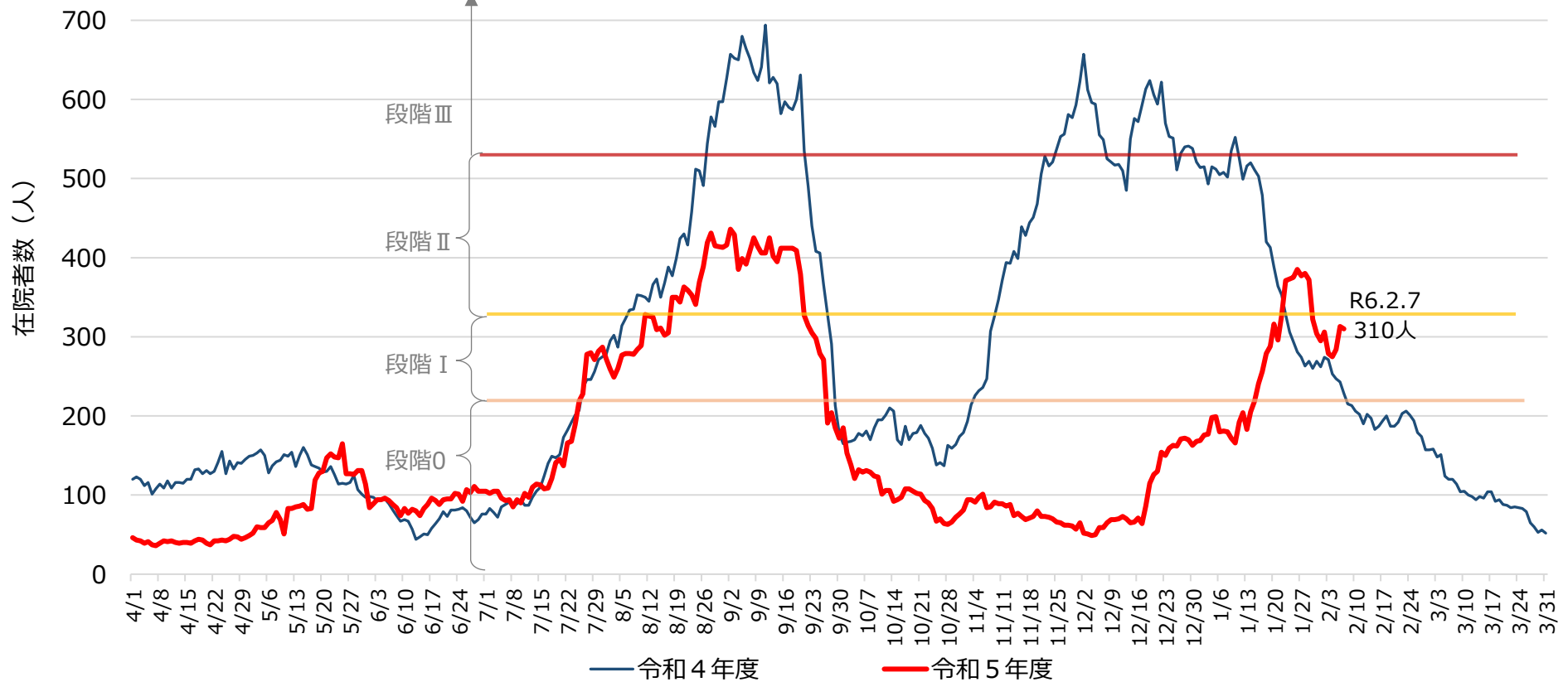
定点当たり報告数



# 新型コロナウイルス感染症 県内在院者数の推移

令和6年2月7日 現在

段階	0	I	II	III
移行基準 在院者数	~216人	217人~	326人~	522人~
即応病床数	0床	27床	108床	143床（最大時）
現在の段階		○		
適用日	~	2/7 ~ 2/13	~	~



※令和5年5月8日以降はG-MIS登録データを集計