

6 職員数の状況

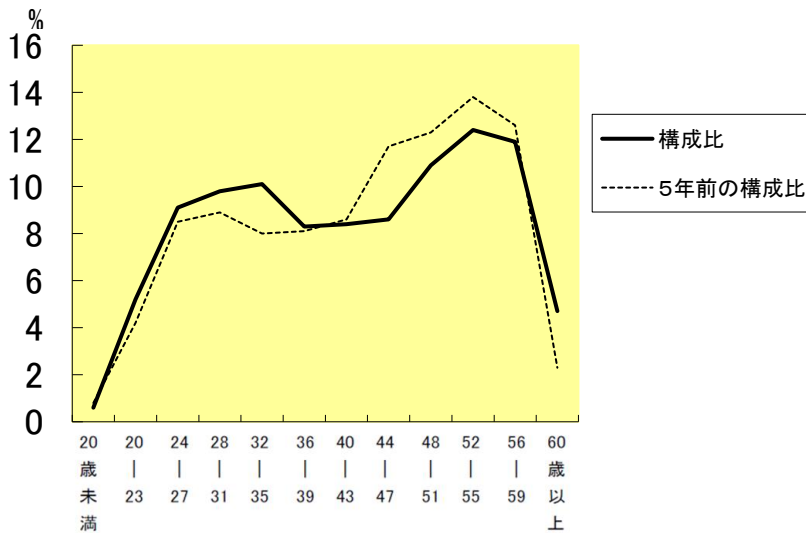
(1) 部門別職員数の状況と主な増減理由

(各年4月1日現在)

部 門	区 分		職 員 数		対前年 増減数	主な増減理由
			令和4年	令和5年		
普 通 会 計 部 門	一 般 行 政 部 門	議会	40	40	0	
		総務・企画	750	764	+ 14	総務事務管理課の設置等による増員
		税務	288	281	△ 7	事務の見直し等による減員
		民生	502	505	+ 3	児童相談所の体制強化等による増員
		衛生	745	708	△ 37	新型コロナウイルス対応業務の減少等による減員
		労働	149	143	△ 6	事務の見直し等による減員
		農林水産	1,325	1,283	△ 42	災害復旧・復興業務等の減少による減員
		商工	303	296	△ 7	事務の見直し等による減員
		土木	859	832	△ 27	災害復旧・復興業務等の減少による減員
		計	4,961	4,852	△ 109	(参考:人口10万人当たり職員数 216 人)
	教育部門	13,390	13,472	+ 82	新規採用等による増員	
	警察部門	4,378	4,360	△ 18	事務の見直し等による減員	
	小 計	22,729	22,684	△ 45	(参考:人口10万人当たり職員数 1,008 人)	
公 営 企 業 計 等 部 門	病院	9	9	0		
	水道	55	55	0		
	下水道	54	49	△ 5	災害復旧・復興業務等の減少による減員	
	その他	32	32	0		
	小 計	150	145	△ 5		
合 計		22,879 [23,999]	22,829 [23,924]	△ 50	(参考:人口10万人当たり職員数 1,015 人)	

- (注) 1 職員数は一般職に属する職員数である。
2 []内は、条例定数の合計である。

(2) 年齢別職員構成の状況 (令和5年4月1日現在)



区 分	20歳 未満	20歳 23歳	24歳 27歳	28歳 31歳	32歳 35歳	36歳 39歳	40歳 43歳	44歳 47歳	48歳 51歳	52歳 55歳	56歳 59歳	60歳 以上	計
職員数	人 130	人 1,178	人 2,083	人 2,242	人 2,302	人 1,901	人 1,912	人 1,966	人 2,480	人 2,838	人 2,723	人 1,074	人 22,829

(3) 職員数の推移

(単位:人・%)

区 分 部 門 別	H30年	H31年	R2年	R3年	R4年	R5年	過去5年間の 増減数(R5-H30、率)
一般行政	5,006	4,982	4,960	4,990	4,961	4,852	△ 154 (△ 3.1%)
教 育	13,082	12,876	12,894	13,458	13,390	13,472	+ 390 (+ 3.0%)
警 察	4,352	4,336	4,347	4,344	4,378	4,360	+ 8 (+ 0.2%)
普通会計	22,440	22,194	22,201	22,792	22,729	22,684	+ 244 (+ 1.1%)
公営企業等会計	139	162	156	151	150	145	+ 6 (+ 4.3%)
総合計	22,579	22,356	22,357	22,943	22,879	22,829	+ 250 (+ 1.1%)

(注) 各年における定員管理調査において総務省へ報告した部門別職員数。