

令和5年9月15日

宮城県公報第437号

別冊 2

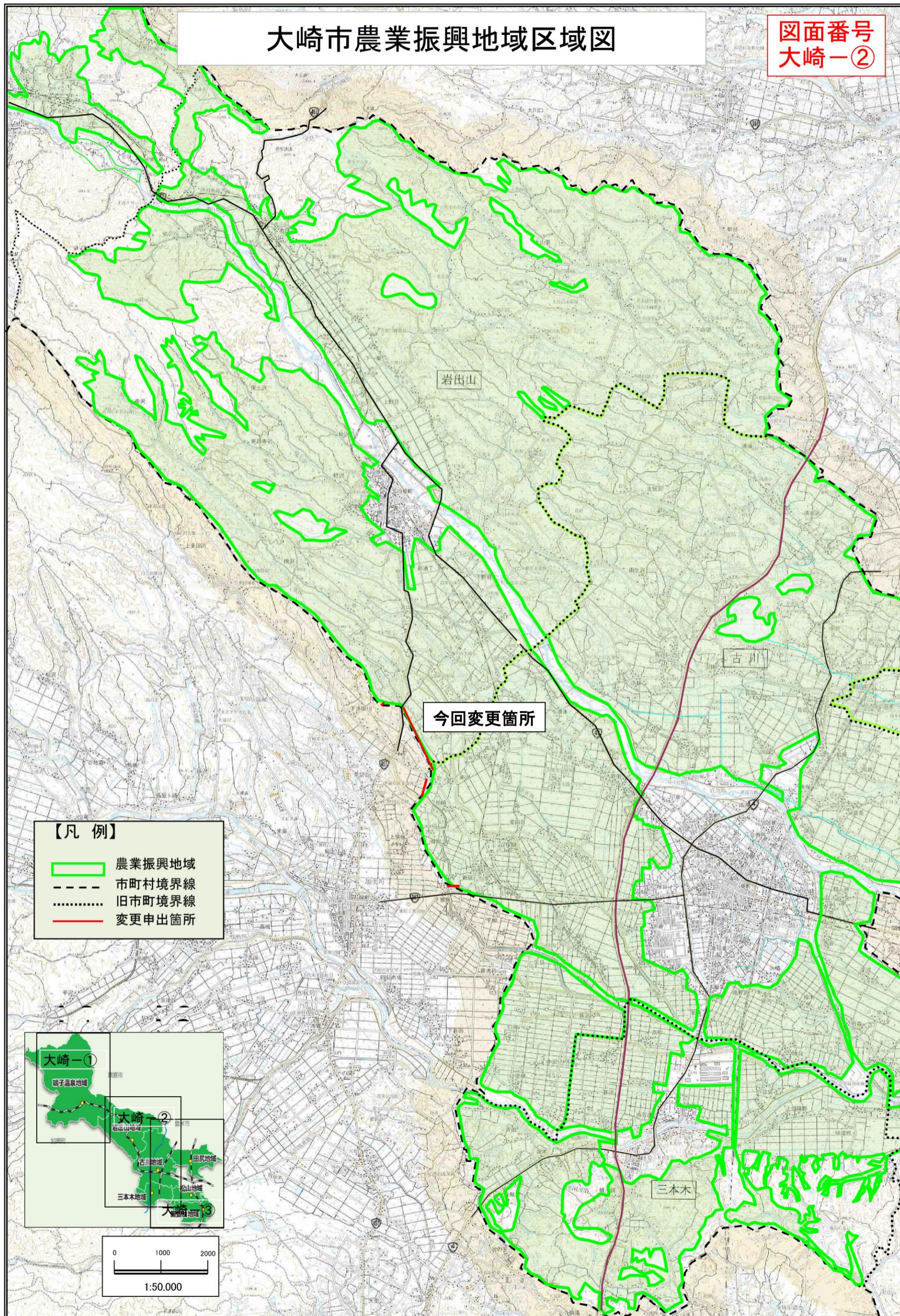
大崎市に係る農業振興地域の区域の変更

令和5年9月15日

宮城県

大崎市農業振興地域区域図

図面番号
大崎一②



【凡例】

- 農業振興地域
- 市町村境界線
- 旧市町境界線
- 変更申出箇所

今回変更箇所

岩出山

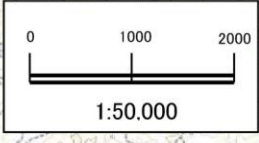
古川

三本木

大崎一①

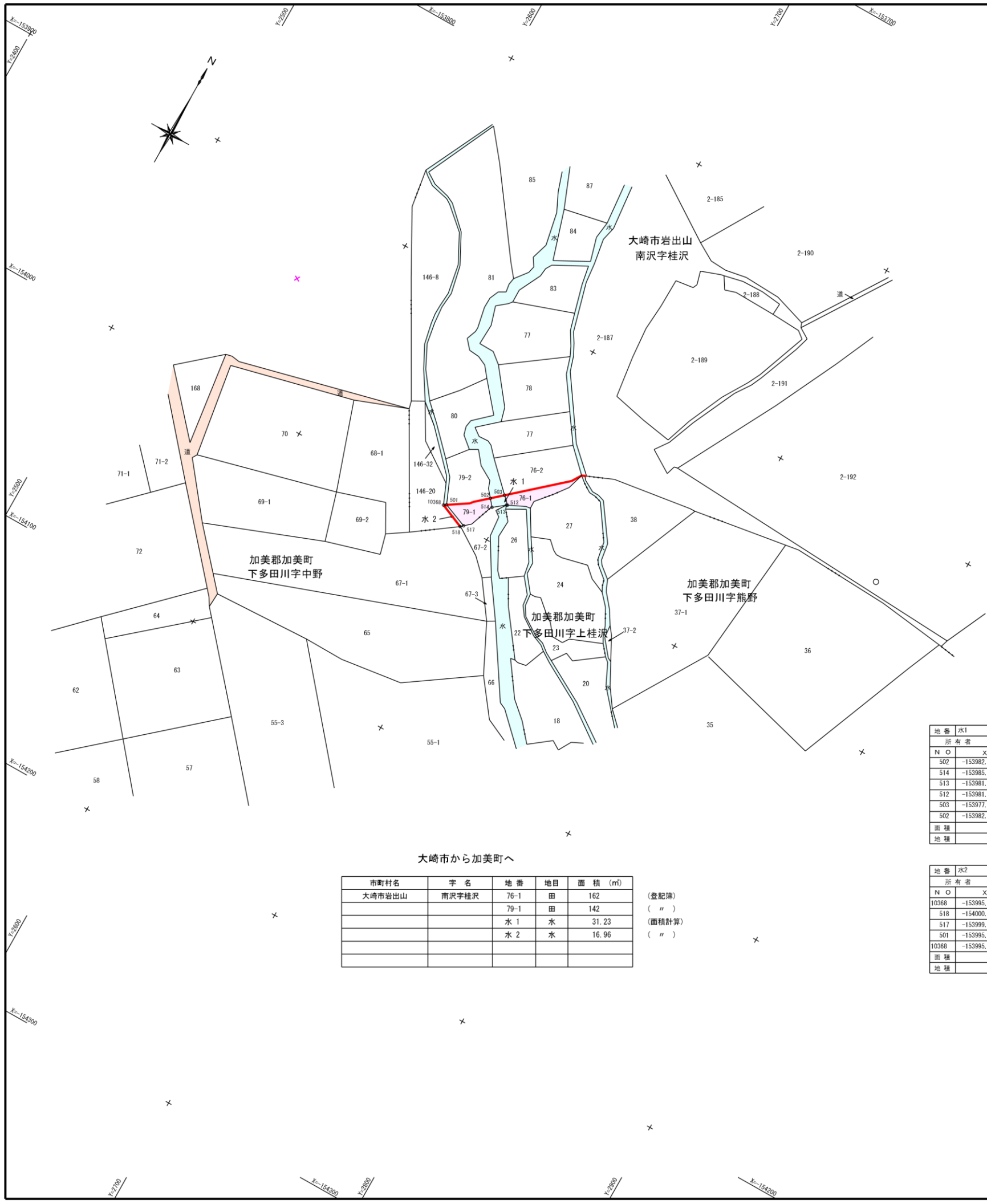
大崎二②

大崎三③



境界変更区域求積図
(1/5)

壹千分の壹



大崎市から加美町へ

市町村名	字名	地番	地目	面積 (㎡)
大崎市岩出山	南沢字桂沢	76-1	田	162
(")		79-1	田	142
(")		水 1	水	31.23
(")		水 2	水	16.96

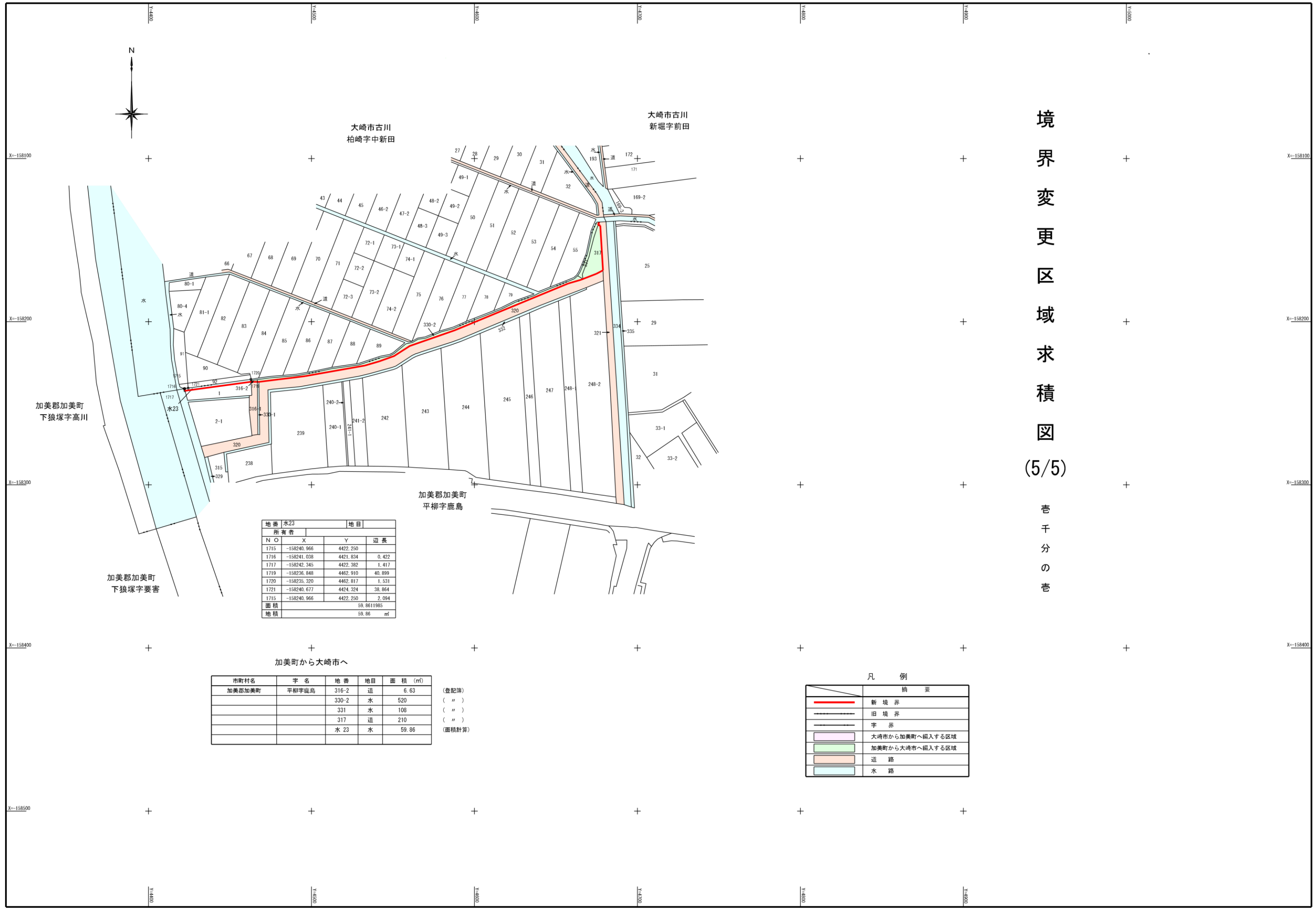
(登記簿)
(")
(面積計算)
(")

地番 水1		地目	
所有者			
N O	X	Y	辺長
502	-153982.421	2691.938	
514	-153985.704	2694.683	4.279
513	-153981.477	2700.010	6.800
512	-153981.288	2700.408	0.441
503	-153977.939	2697.007	4.773
502	-153982.421	2691.938	6.766
面積	31.2304575		
地積	31.23 m		

地番 水2		地目	
所有者			
N O	X	Y	辺長
10368	-153995.841	2674.562	
518	-154000.710	2686.167	12.585
517	-153999.608	2687.410	1.661
501	-153995.015	2675.751	12.531
10368	-153995.841	2674.562	1.448
面積	16.9601440		
地積	16.96 m		

凡 例

摘 要	
	新境界
	旧境界
	字界
	大崎市から加美町へ編入する区域
	加美町から大崎市へ編入する区域
	道路
	水路



境界変更区域求積図 (5/5)

壹千分の壹

地番 水23		地目	
所有者			
N O	X	Y	辺長
1715	-158240.966	4422.250	
1716	-158241.038	4421.834	0.422
1717	-158242.345	4422.382	1.417
1719	-158236.848	4462.910	40.899
1720	-158235.320	4462.817	1.531
1721	-158240.677	4424.324	38.864
1715	-158240.966	4422.250	2.094
面積			59.8611985
地積			59.86 m ²

加美町から大崎市へ

市町村名	字名	地番	地目	面積 (m ²)
加美郡加美町	平柳字鹿島	316-2	道	6.63
		330-2	水	520
		331	水	108
		317	道	210
		水 23	水	59.86

(登記簿)
(")
(")
(")
(面積計算)

凡例

図例	摘要
	新境界
	旧境界
	字界
	大崎市から加美町へ編入する区域
	加美町から大崎市へ編入する区域
	道路
	水路