

記者発表資料  
令和4年 3月 8日  
宮城県気仙沼向洋高等学校  
担当：教頭 佐々木  
電話：0226-27-2311  
sasaki-ya382@td.myswan.ed.jp  
宮城県登米総合産業高等学校  
担当：教頭 小野寺  
電話：0220-34-4666  
onodera-fu093@td.myswan.ed.jp

## 気仙沼向洋高等学校と登米総合産業高校の コラボ弁当の販売について

気仙沼向洋高校及び登米総合産業高校の生徒が、下記の内容でコラボ弁当を販売することになりました。

報道機関の皆様におかれましては、ぜひ取材してくださるようお願いいたします。

### 記

- 販売日 令和4年3月11日（金）午前10時から午前11時まで  
（参考：販売期間：3月11日（金）～3月21日（月））
- 場所 道の駅「大谷海岸」 気仙沼市本吉町三島9  
道の駅「三滝堂」 登米市東和町米谷字福平191-1
- 内容 気仙沼と登米の食材を使って高校生が考案したお弁当を販売
- 主催 宮城県気仙沼向洋高等学校  
宮城県登米総合産業高等学校
- 協力 学校法人晃陽学園 気仙沼リアス調理専門学校  
気仙沼市，登米市，道の駅「大谷海岸」，道の駅「三滝堂」
- その他  
(1) コラボ弁当プロジェクトに関わった生徒は、気仙沼向洋高校5名，登米総合産業高校3名の計8名である。  
(2) 当日は、道の駅「大谷海岸」には気仙沼向洋高校，道の駅「三滝堂」は登米総合産業高校の生徒がPRを行う。取材の際は、両校の活動を取り上げていただきたい。

**気仙沼向洋高校と登米総合産業高校が、お弁当を共同開発・販売を行います！**

東日本大震災でつながりのあった両校が震災11年という年月を経て、コロナ禍の地域を盛り上げるため、朝の連続テレビ小説をきっかけに気仙沼と登米にゆかりのある食材を使って高校生がお弁当（以下、コラボ弁当）を考案した。考案当初から、学校法人晃陽学園気仙沼リアス調理専門学校に助言をいただきながら、コラボ弁当の完成に至った。その後、気仙沼市と登米市，道の駅「大谷海岸」と「三滝堂」の協力を得て、産学官連携によって販売を実現し、両校の高校生がPRを行うもの。





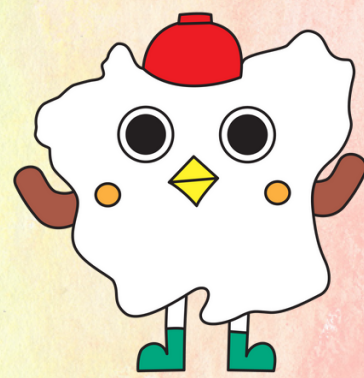
道の駅「大谷海岸」



気仙沼市観光キャラクター  
「海の子ホヤボーヤ」



学校法人晃陽学園  
気仙沼リアス調理専門学校



登米市観光PRキャラクター  
「はっ тонн」



道の駅「三滝堂」



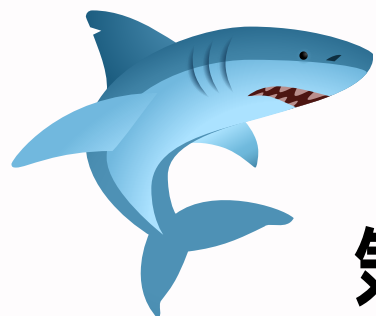
宮城県気仙沼向洋  
高等学校



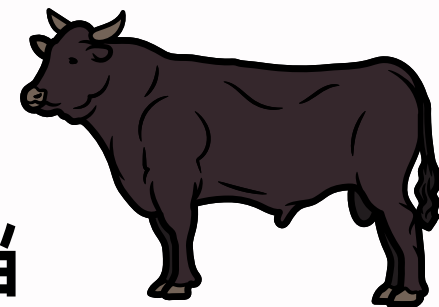
宮城県登米総合産業  
高等学校

## 気仙沼向洋高校×登米総合産業高校

# コラボ弁当



気仙沼と登米の食材を使って高校生が考案したお弁当



登米総合産業高校の生徒が栽培・収穫した環境保全米、気仙沼のサメ肉と県内一の生産量を誇る登米産牛を使ったサメンチなど、気仙沼と登米にゆかりのある食材を使ったお弁当です。

ぜひ、ご賞味ください！



※高校生が販売します



コラボ弁当プロジェクトの生徒の皆さん

- ・サメンチ
- ・マンボルモン
- ・カキのグラタン
- ・麩じゃが
- ・メカライス
- ・たまご焼き
- ・梅レンコンサラダ
- ・ずんだはっと
- ・環境保全米

販売価格

780円

販売期間：令和4年3月11日(金)～3月21日(月)

※期間中の限定販売となります。

数に限りがありますので品切れの際は、ご了承ください。

販売場所：道の駅「大谷海岸」 気仙沼市本吉町三島9

道の駅「三滝堂」 登米市東和町米谷字福平191-1

企画・調整： 宮城県気仙沼向洋高等学校， 宮城県登米総合産業高等学校

協力： 気仙沼市， 登米市

アドバイス： 学校法人晃陽学園気仙沼リアス調理専門学校

調理・販売： 道の駅「大谷海岸」， 道の駅「三滝堂」