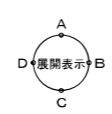
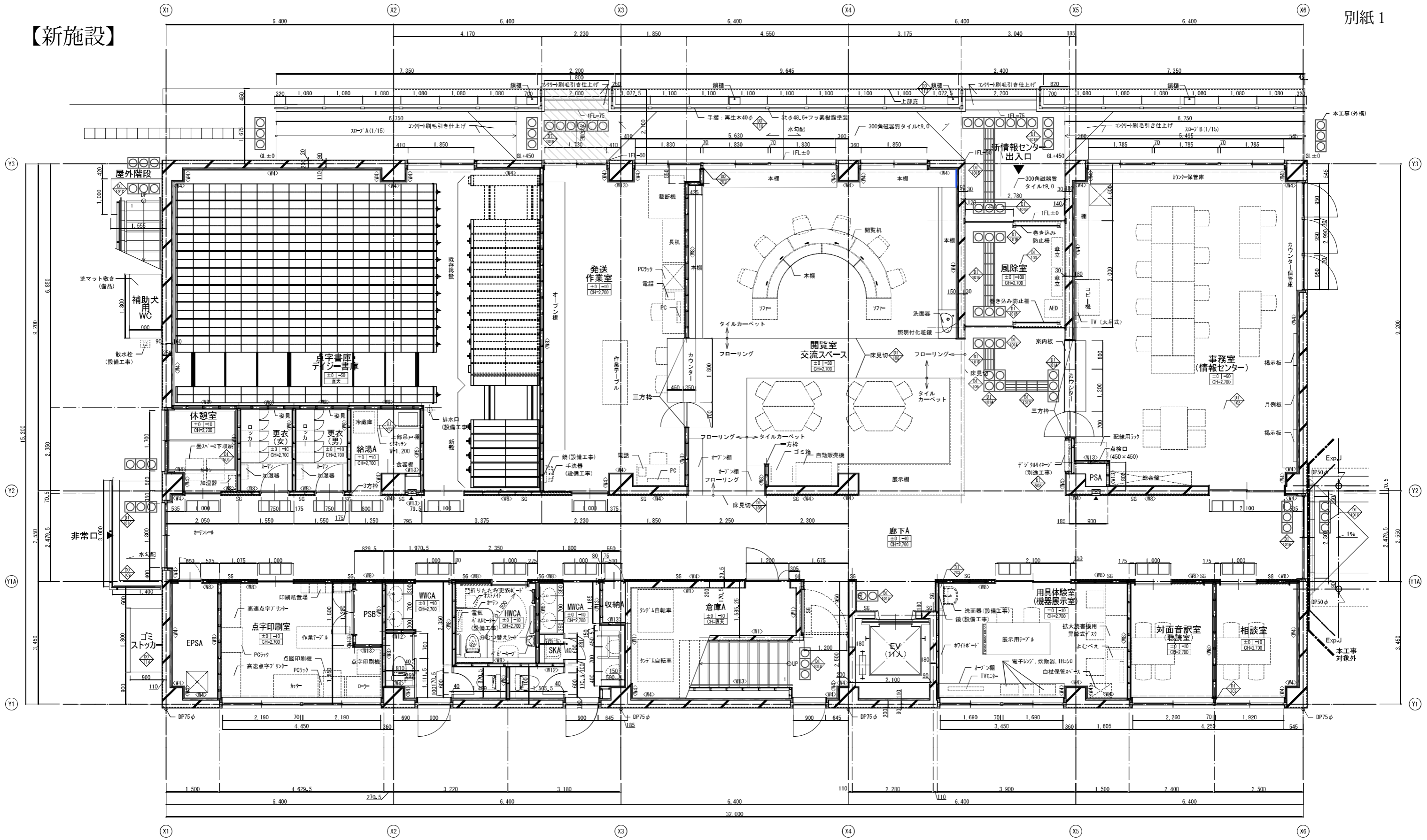
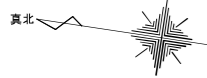
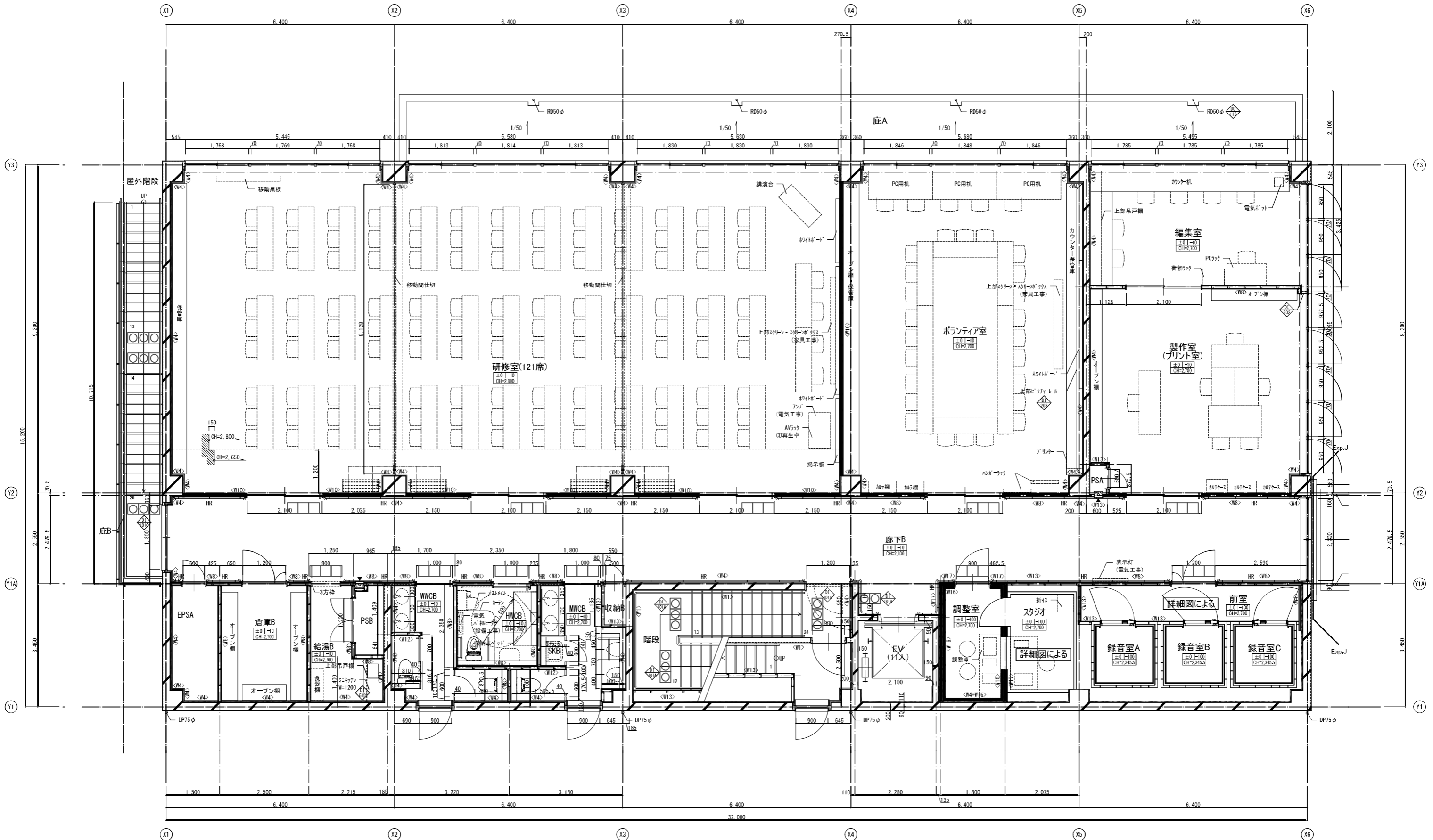


【新施設】



- 凡例
- ※※※ 一室名 (±0.15) 仕上高さからの躯体高さ (CH=2.50) 天井高 (仕上より) 基準床高さからの仕上高さ ※壁下地記号を示す ※外部に面して柱間が全面開口部となる 壁下地記号は<W4>とする
 - HR : 手摺範囲
 - SG : ストレッチャーガード範囲
 - 床下点検口 (600×600)
 - 屋内排水栓 (壁埋込み) ※消火器本体は設備工事
 - 消火器ボックス (埋込型) 取付位置を示す (消火器共) ※消火器本体は設備工事
 - 注意喚起用床材 (点字)
 - 注意喚起用床材 (誘導)
 - 注意喚起用床材 (縁状)

特記	視覚障害者情報センター改築工事	図面内容	1階 平面詳細図	図面番号	1106
		縮尺	A1:1/50 A3:1/100	区分	建築意匠図



- 凡例**
- ※※※ 一室名
 - ±0.15 仕上高さからの躯体高さ
CH=2.500 天井高 (仕上面より)
基準床高さからの仕上高さ
 - <W1> : 壁下地記号を示す
※壁下地記号は仕上共通事項による
※外部に面して柱間が全面開口部となる
※下地記号は<W4>とする
 - HR : 手摺範囲
 - SG : ストレッチャーガード範囲
 - ⊗ : 床下点検口 (600×600)
 - ◻ : 屋内消火栓 (管理込み)
※消火栓本体は設備工事
 - ⊠ : 注意喚起用床材 (点字)
 - ◻ : 注意喚起用床材 (誘導)
 - ◻ : 注意喚起用床材 (縁状)
 - ⊠ : 消火器ボックス (埋込型)
取付位置を示す。(消火器共)
※消火器本体は設備工事

視覚障害者情報センター改築工事

図面内容	2階 平面詳細図	図面番号	1107
縮尺	A1:1/50 A3:1/100	区分	建築意匠図