

# 県産農林水産物の放射性物質検査結果概要 (平成31年4月～令和2年3月公表分)

宮城県農政部食産業振興課

原子力災害特別措置法第20条第3項の規定に基づき宮城県知事に依頼された「農畜水産物等の放射性物質検査について」(平成31年3月22日付け生食発0322第4号厚生労働省医薬・生活衛生局生活衛生・食品安全部長通知)に則り、県産農林水産物の放射性物質検査を実施した。

## 1 精密検査

### (1) 目的

県の試験研究機関(古川農業試験場, 水産技術総合センター)に配置したゲルマニウム半導体検出器及び, 外部検査機関にて, 計画検査及び確認検査(県が実施した簡易検査において精密検査の実施の目安を超過したものの検査)を実施し, 全県のモニタリングを行った。

### (2) 検査結果概要

県産農林水産物(穀類及び牛を除く。)4,144点(252品目)を検査した結果, 基準値以下が4,088点(98.6%), 基準値超過が56点(1.4%)であった。

基準値超過の内訳は, 林産物5品目56点で, 農産物, 畜産物(原乳)及び水産物は全て基準値以下であった。

なお, 林産物については, 生産管理を行っていない野生きのこや山菜類を計上しているため, 基準値超過割合が高くなっている。

<基準値100Bq/kg>

区分	検査品目	検査点数	基準値以下(上段:点数, 下段:割合(%))					基準値超過(上段:点数, 下段:割合(%))			
			ND	ND~ 25Bq/kg	26~ 50Bq/kg	51~ 100Bq/kg	計	101~ 200Bq/kg	201~ 500Bq/kg	500Bq/kg超	計
農産物	112	1,782	1,781	-	1	-	1,782	-	-	-	-
			99.9	-	0.1	-	100.0	-	-	-	-
林産物	28	763	217	375	74	41	707	27	25	4	56
			28.4	49.2	9.7	5.4	92.7	3.5	3.3	0.5	7.3
水産物	111	1,539	1,444	86	9	-	1,539	-	-	-	-
			93.8	5.6	0.6	-	100.0	-	-	-	-
合計	251	4,084	3,442	461	84	41	4,028	27	25	4	56
			84.3	11.3	2.0	1.0	98.6	0.7	0.6	0.1	1.4

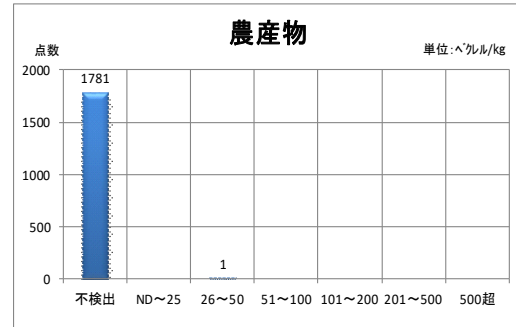
<基準値50Bq/kg>

区分	検査品目	検査点数	基準値以下(上段:点数, 下段:割合(%))				基準値超過(上段:点数, 下段:割合(%))				
			ND	ND~ 10Bq/kg	11~ 25Bq/kg	26~ 50Bq/kg	計	51~ 100Bq/kg	101~ 250Bq/kg	250Bq/kg超	計
畜産物 (原乳)	1	60	60	-	-	-	60	-	-	-	-
			100.0	-	-	-	100.0	-	-	-	-
合計	252	4,144	3,502	461	84	41	4,088	27	25	4	56
			84.5	11.1	2.0	1.0	98.6	0.7	0.6	0.1	1.4

### (3) 種別毎の検査結果

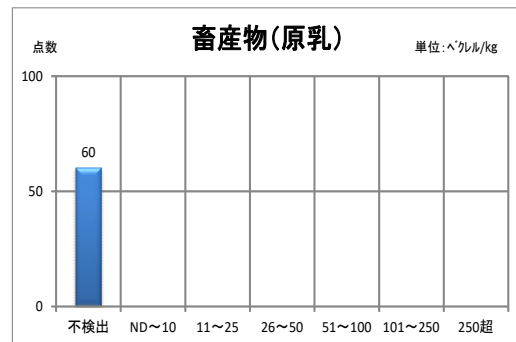
#### ① 農産物の状況

- 1,782点（112品目）を検査
- 全て基準値以下
- 濃度分布では、不検出が1,781点、（全体の99.9%）、26～50ベクレル/kgが1点（0.1%）
- 穀類については、別途、出荷前検査を実施



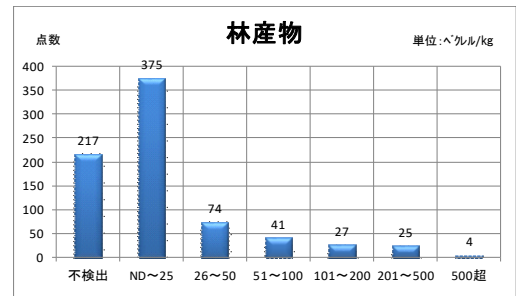
#### ② 畜産物（原乳）の状況

- 60点（1品目）を検査
- 全て不検出
- 畜産物のうち肉用牛については、平成23年8月19日以降、別途、出荷前に全頭検査を実施



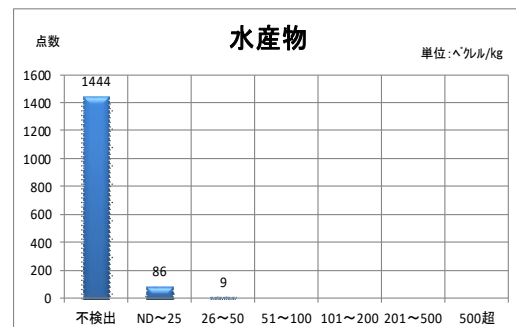
#### ③ 林産物の状況

- 763点（28品目）を検査
- 基準値以下が707点（92.7%）
- 露地・施設栽培のきのこ類及び山菜類については、全て基準値以下
- 基準値超過は、コシアブラ（野生）12点、ゼンマイ（野生）3点、タケノコ（野生）34点、タラノメ（野生）2点、ワラビ（野生）5点
- 最高値は、ワラビ（野生）の630ベクレル/kg
- 濃度別分布では、不検出が217点（全体の28.4%）、25ベクレル/kg以下が375点（49.2%）、26～50ベクレル/kgが74点（9.7%）、51～100ベクレル/kgが41点（5.4%）で、基準値超過となる101～200ベクレル/kgが27点（3.5%）、201～500ベクレル/kgが25点（3.3%）500ベクレル/kg以上が4点（0.5%）



#### ④ 水産物の状況

- 1,539点（111品目）を検査
- 全て基準値以下
- 濃度別分布では、不検出が1,444点（全体の93.8%）、25ベクレル/kg以下が86点（5.6%）、26～50ベクレル/kgが9点（0.6%）、

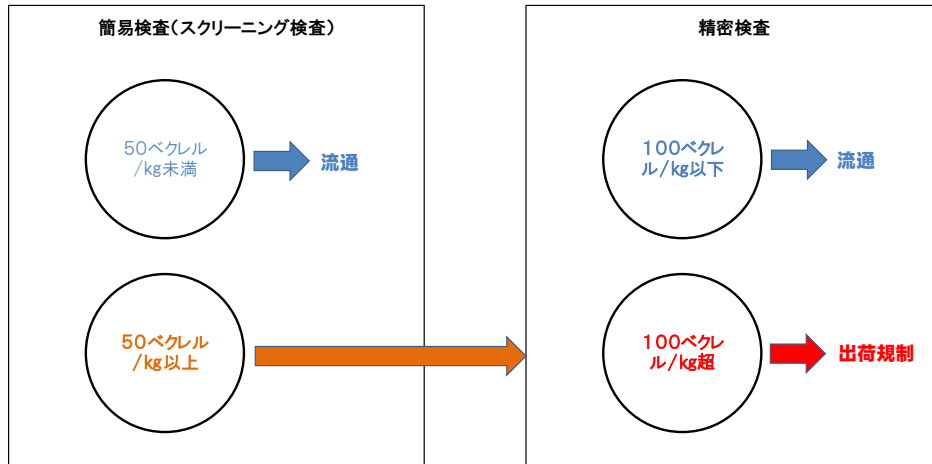


## 2 簡易検査（スクリーニング検査）

### (1) 目的

精密検査の補完として、県の各合同庁舎等に配置したNaIシンチレーション検出器により、圏域毎のモニタリングを実施した。

なお、国の「食品中の放射性セシウムスクリーニング法」の規定に基づき、検査対象は、一般食品の基準値100ベクレル/kgが適用される農産物及び林産物とした。



### (2) 検査結果概要

県産林産物144点（37品目）を検査した結果、精密検査の実施の目安である50ベクレル/kg（基準値の1/2）を超過したのは、5点（3品目）で全体の割合は3.5%であった。

【簡易検査結果】

H31.4～R2.3月分

種別	検査品目計	検査点数計	内 訳				
			精密検査の実施の目安以内		精密検査の実施の目安超過		
			点数	割合	品目	割合	
林産物	37	144	139	96.5%	5	3.5%	クサソテツ(コゴミ)(野生)、コシアブラ(野生)、タケノコ(野生):基準値以下