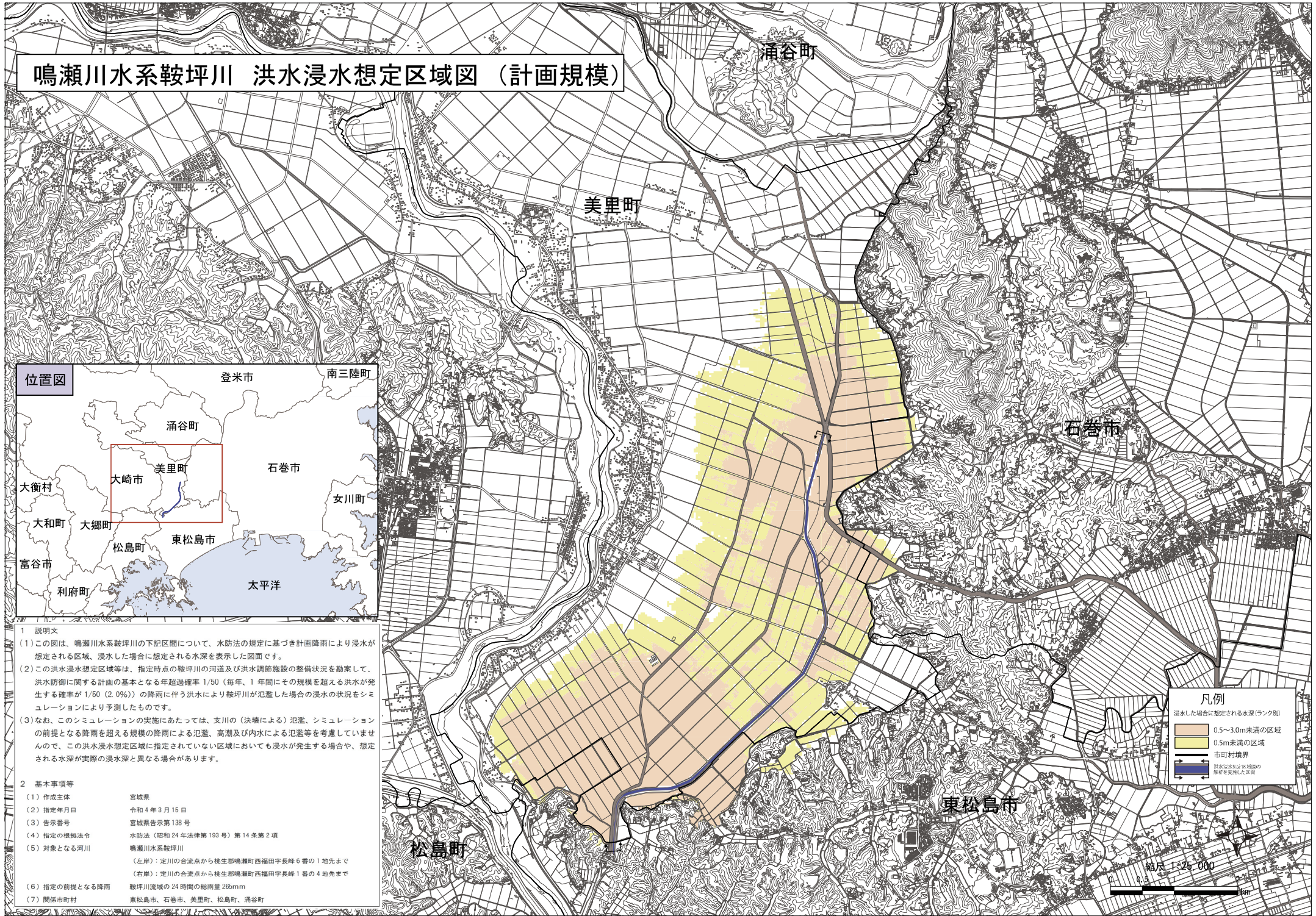


鳴瀬川水系鞍坪川 洪水浸水想定区域図（計画規模）



1 説明文

(1) この図は、鳴瀬川水系鞍坪川の下記区間について、水防法の規定に基づき計画降雨により浸水が想定される区域、浸水した場合に想定される水深を表示した図面です。

(2) この洪水浸水想定区域等は、指定時点の鞍坪川の河道及び洪水調節施設の整備状況を勘案して、洪水防御に関する計画の基本となる年超過確率 1/50（毎年、1 年間にその規模を超える洪水が発生する確率が 1/50（2.0%））の降雨に伴う洪水により鞍坪川が氾濫した場合の浸水の状況をシミュレーションにより予測したものです。

(3) なお、このシミュレーションの実施にあたっては、支川の（法壊による）氾濫、シミュレーションの前提となる降雨を超える規模の降雨による氾濫、高潮及び内水による氾濫等を考慮していませんので、この洪水浸水想定区域に指定されていない区域においても浸水が発生する場合や、想定される水深が実際の浸水深と異なる場合があります。

2 基本事項等

(1) 作成主体	宮城県
(2) 指定年月日	令和 4 年 3 月 15 日
(3) 告示番号	宮城県告示第 138 号
(4) 指定の根拠法令	水防法（昭和 24 年法律第 193 号）第 14 条第 2 項
(5) 対象となる河川	鳴瀬川水系鞍坪川 （左岸）：定川の合流点から桃生郡鳴瀬町西福田字長峰 6 番の 1 地先まで （右岸）：定川の合流点から桃生郡鳴瀬町西福田字長峰 1 番の 4 地先まで
(6) 指定の前提となる降雨	鞍坪川流域の 24 時間の総雨量 260mm
(7) 関係市町村	東松島市、石巻市、美里町、松島町、涌谷町

凡例

- 浸水した場合に想定される水深(ランク別)
- 0.5～3.0m未満の区域
- 0.5m未満の区域
- 市町村境界
- 日本気象協会 気象庁の 観測を実施した区画

