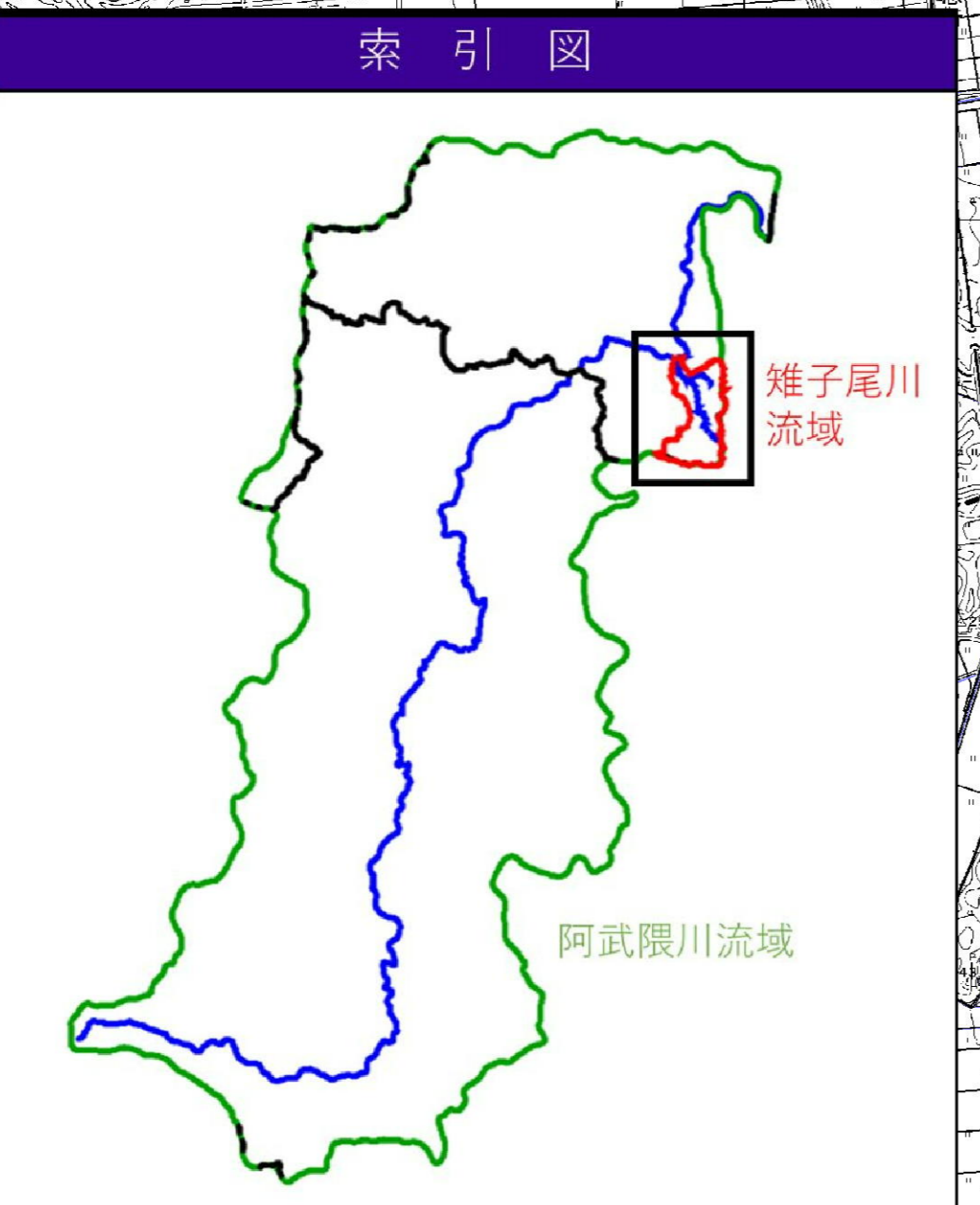
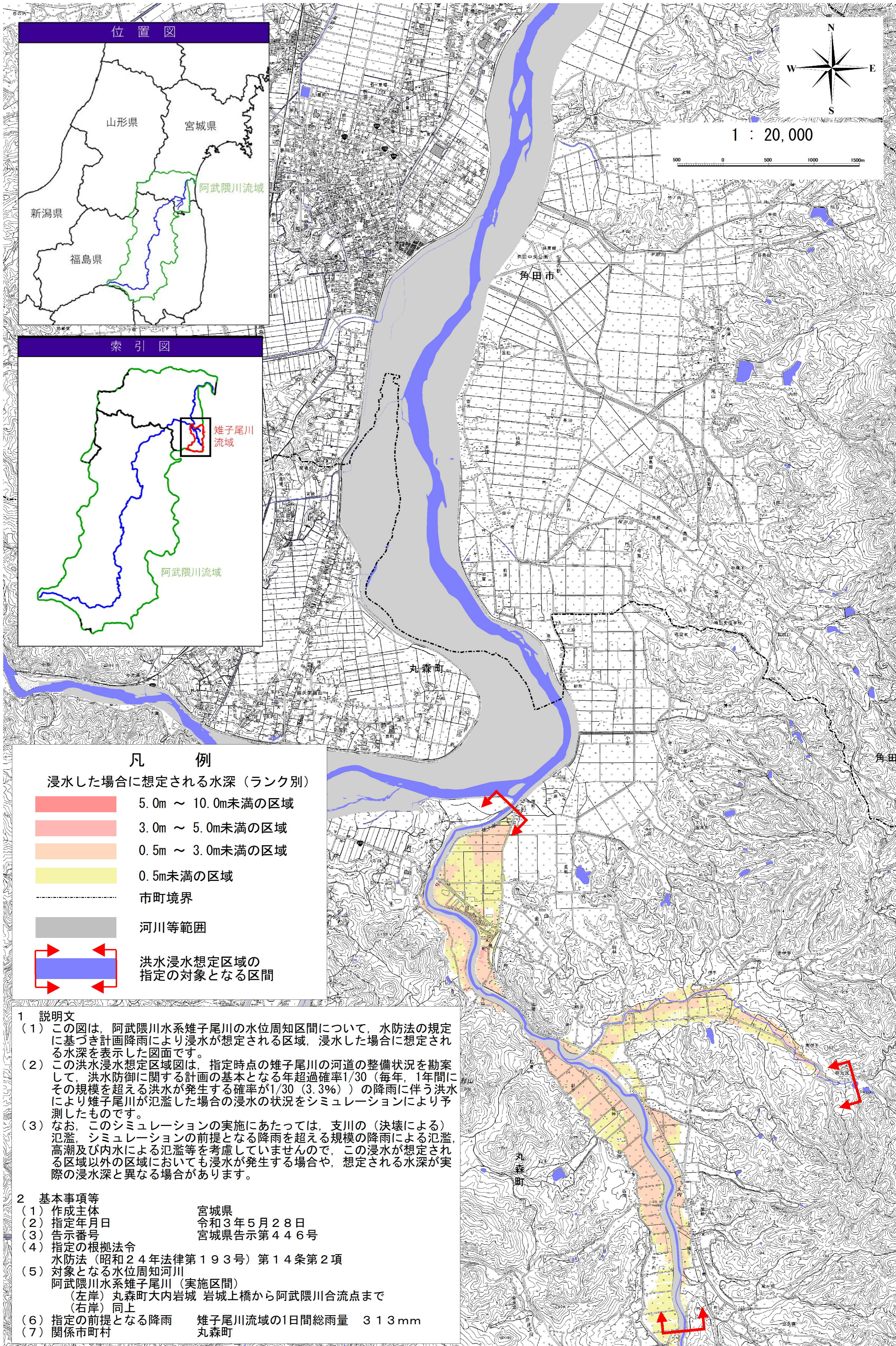


阿武隈川水系雉子尾川 洪水浸水想定区域図（計画規模）



凡 例

浸水した場合に想定される水深（ランク別）

	5.0m ~ 10.0m未満の区域
	3.0m ~ 5.0m未満の区域
	0.5m ~ 3.0m未満の区域
	0.5m未満の区域
	市町境界
	河川等範囲
	洪水浸水想定区域の指定の対象となる区間

- 1 説明文**
- この図は、阿武隈川水系雉子尾川の水位周知区間について、水防法の規定に基づき計画降雨により浸水が想定される区域、浸水した場合に想定される水深を表示した図面です。
 - この洪水浸水想定区域図は、指定時点の雉子尾川の河道の整備状況を勘案して、洪水防御に関する計画の基本となる年超過確率1/30（毎年、1年間にその規模を超える洪水が発生する確率が1/30（3.3%））の降雨に伴う洪水により雉子尾川が氾濫した場合の浸水の状況をシミュレーションにより予測したものです。
 - なお、このシミュレーションの実施にあたっては、支川の（決壊による）氾濫、シミュレーションの前提となる降雨を超える規模の降雨による氾濫、高潮及び内水による氾濫等を考慮していませんので、この浸水が想定される区域以外の区域においても浸水が発生する場合や、想定される水深が実際の浸水深と異なる場合があります。
- 2 基本事項等**
- | | |
|-----------------|---|
| (1) 作成主体 | 宮城県 |
| (2) 指定年月日 | 令和3年5月28日 |
| (3) 告示番号 | 宮城県告示第446号 |
| (4) 指定の根拠法令 | 水防法（昭和24年法律第193号）第14条第2項 |
| (5) 対象となる水位周知河川 | 阿武隈川水系雉子尾川（実施区間）
（左岸）丸森町大内岩城 岩城上橋から阿武隈川合流点まで
（右岸）同上 |
| (6) 指定の前提となる降雨 | 雉子尾川流域の1日間総雨量 313mm |
| (7) 関係市町村 | 丸森町 |

「この地図は、国土地理院長の承認を得て、同院発行の電子地形図25000を複製したものである。（承認番号 R 3JHs 54）」