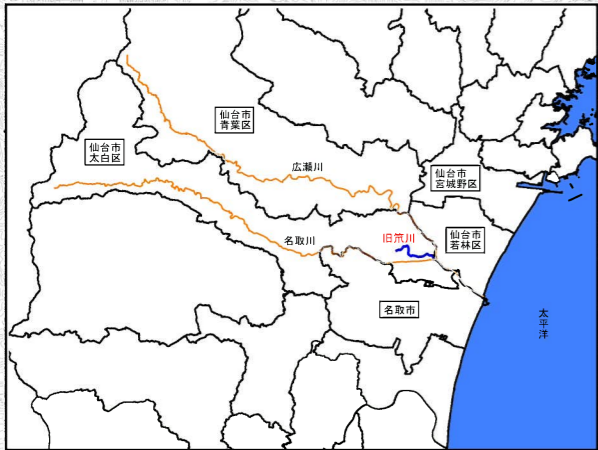
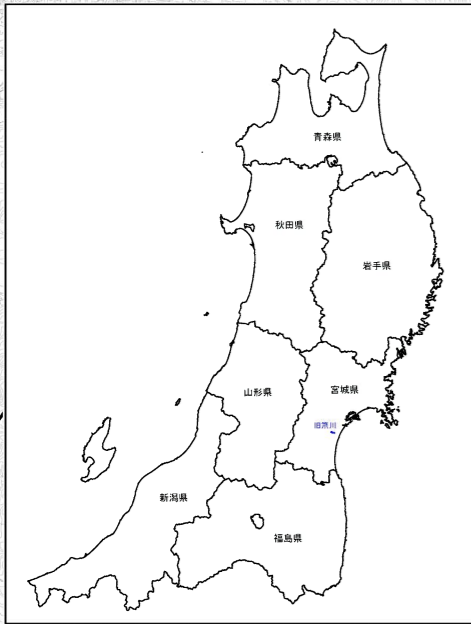


名取川水系旧策川 洪水浸水想定区域図（浸水継続時間）



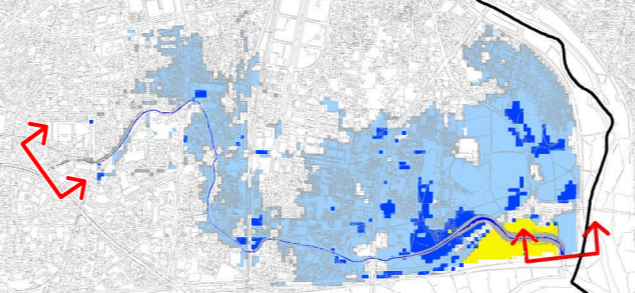
仙台市青葉区

仙台市宮城野区

仙台市太白区

仙台市若林区

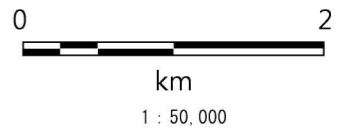
名取市



凡 例	
—	市区町境界
—	河川等範囲
■	洪水浸水想定区域の指定の対象となる区間
浸水継続時間	
■	12時間未満
■	12時間 ~24時間 (1日間) 未満
■	24時間 (1日間) ~72時間 (3日間) 未満

1 説明文
 (1) この図は、名取川水系旧策川の水位周知区間について、水防法の規定に基づき浸水継続時間を表示した図面です。
 (2) この浸水継続時間は、指定時点の旧策川の河道及び排水調節施設の整備状況を踏まえ、想定し得る最大規模の降雨に伴う洪水により旧策川が氾濫した場合の浸水の状況をシミュレーションにより予測したものです。
 (3) なお、このシミュレーションの実施にあたっては、支川の（決壊による）氾濫、シミュレーションの前堤となる降雨を超える規模の降雨による氾濫、高潮及び内水による氾濫等を考慮していませんので、この洪水浸水想定区域に指定されていない区域においても浸水が発生する場合があります、想定される水深が実際の浸水深と異なる場合があります。

2 基本事項
 (1) 作成主体 宮城県
 (2) 指定年月日 令和元年5月31日
 (3) 告示番号 宮城県告示第536号
 (4) 指定の根拠法令 水防法（昭和24年法律第193号）第14条第2項
 (5) 対象となる水位周知区間 名取川水系旧策川（実施区間）
 左岸：荒川分派流から名取川合流点
 右岸：同上
 (6) 指定の前堤となる降雨 旧策川流域の24時間総雨量74mm
 (7) 関係市町村 仙台市



「この地図の作成に当たっては、国土地理院長の承認を得て、同院発行の基盤地図情報を使用した。（承認番号 平31情使、第9号）」