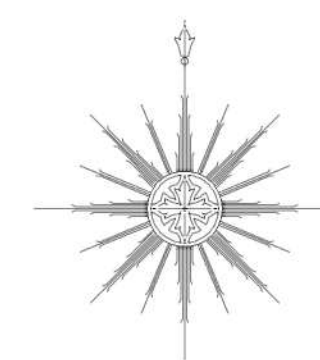
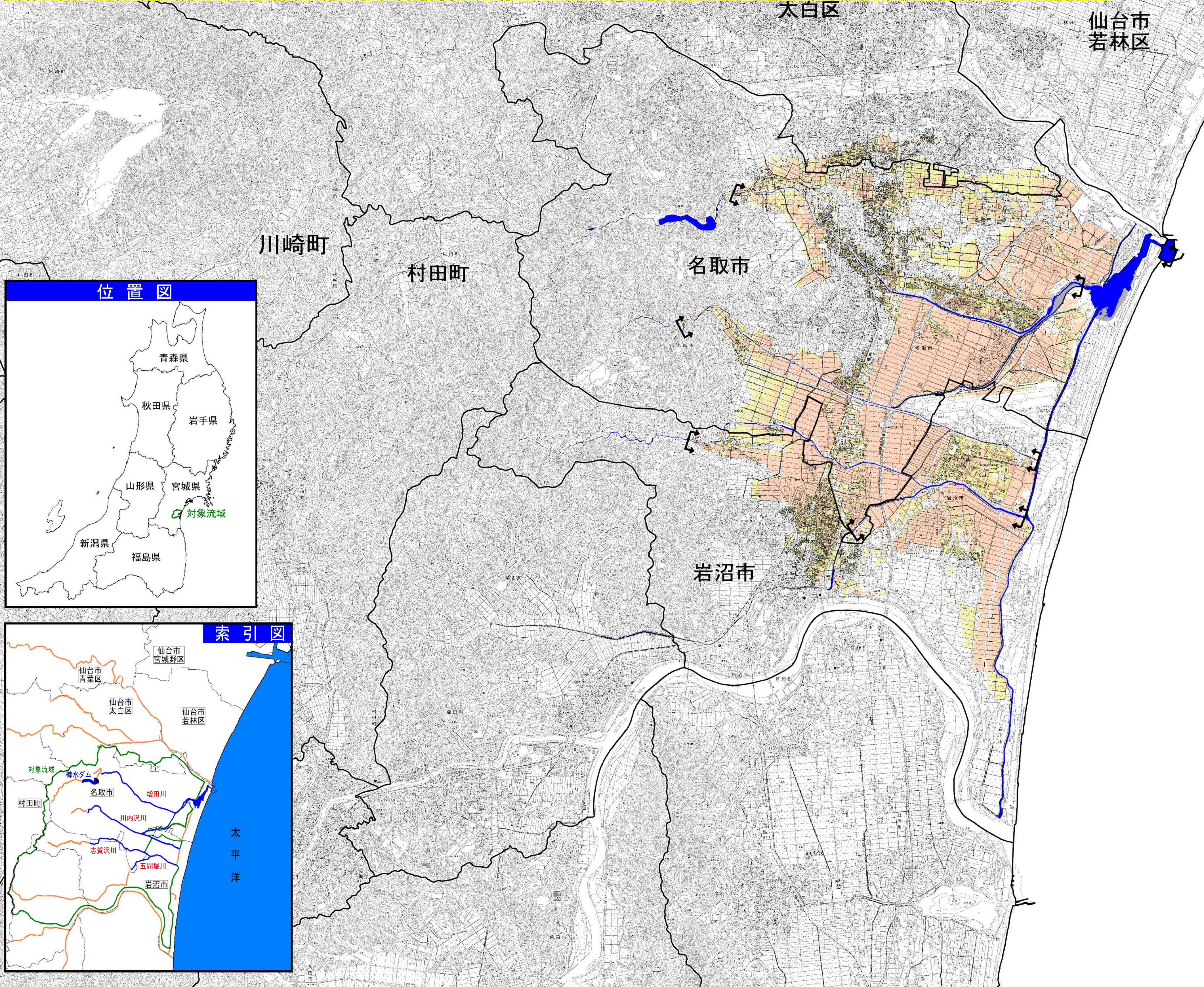


【参考図】

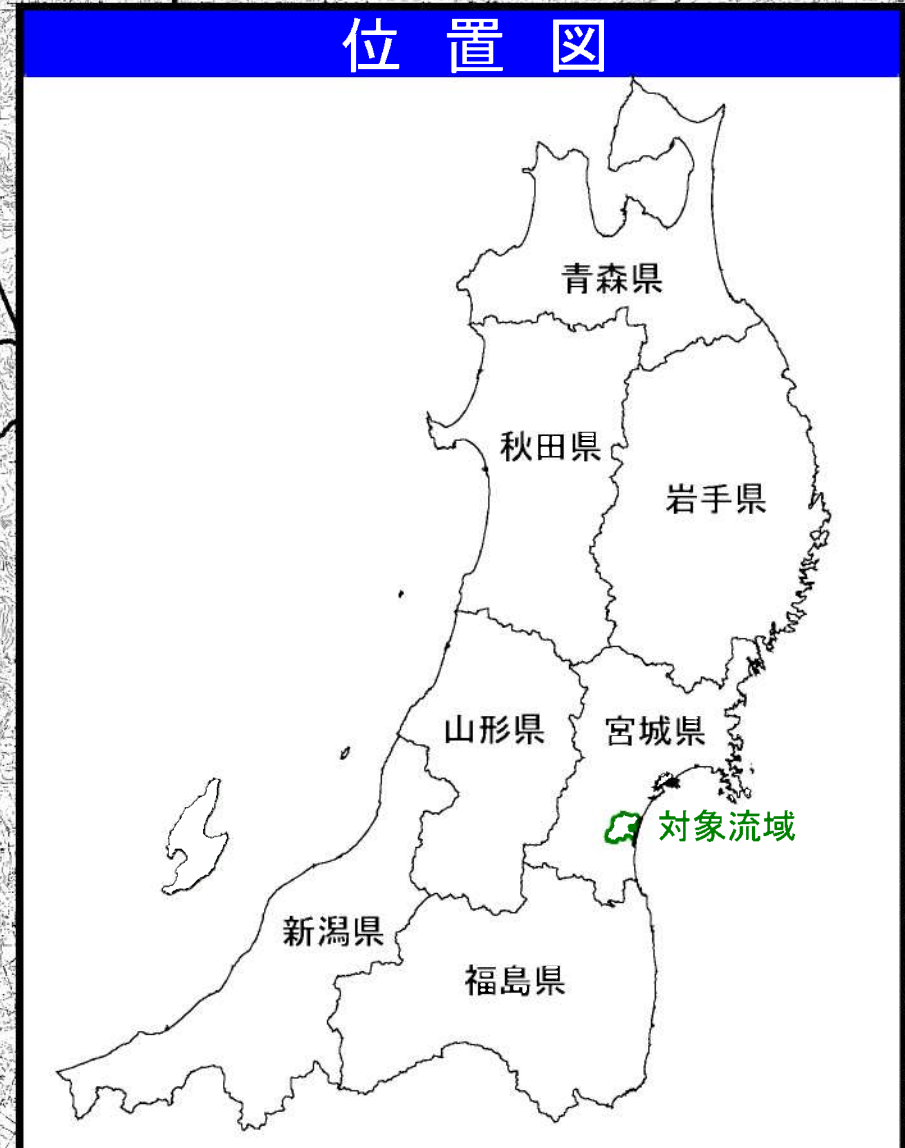
名取川水系増田川，川内沢川，阿武隈川水系五間堀川及び志賀沢川 洪水浸水想定区域図（想定最大規模）

※この図面は水防法に基づき指定された洪水浸水想定区域に加え，より広域な水害の危険性をお知らせするための参考図面です。



凡 例

—	市区町境界
■	河川等範囲
⇄	洪水浸水想定区域の解析を実施した区間
浸水した場合に想定される水深（ランク別）	
■	5.0m～10.0m未満
■	3.0m～5.0m未満
■	0.5m～3.0m未満
■	0.5m未満



- 1 説明文
- この図は，名取川水系増田川，川内沢川，阿武隈川水系五間堀川，志賀沢川の下記区間について，想定し得る最大規模の降雨に伴う洪水浸水想定区域，浸水した場合に想定される水深を表示した図面です。
 - この洪水浸水想定区域図は，作成時点の増田川，川内沢川，五間堀川及び志賀沢川の河道及び洪水調節施設の整備状況を勘案して，想定し得る最大規模の降雨に伴う洪水により増田川，川内沢川，五間堀川及び志賀沢川が氾濫した場合の浸水の状況をシミュレーションにより予測したものです。
 - なお，このシミュレーションの実施にあたっては，支川の（決壊による）氾濫，シミュレーションの前提となる降雨を超える規模の降雨による氾濫，高潮及び内水による氾濫等を考慮していませんので，この洪水浸水想定区域に表示されていない区域においても浸水が発生する場合や，想定される水深が実際の浸水深と異なる場合があります。
- 2 基本事項
- | | |
|------------------------|--|
| (1) 作成主体 | 宮城県 |
| (2) 作成年月日 | 平成30年5月29日 |
| (3) 洪水浸水想定区域の解析を実施した区間 | 名取川水系増田川（実施区間）
（左岸）上町川合流点から海まで
（右岸）同上
名取川水系川内沢川（実施区間）
（左岸）宮城県名取市愛島笠島
西南沢地先から南貞山運河合流点まで
（右岸）宮城県名取市愛島笠島
中南沢地先から南貞山運河合流点まで
阿武隈川水系五間堀川（実施区間）
（左岸）分派水門から南貞山運河合流点まで
（右岸）同上
阿武隈川水系志賀沢川（実施区間）
（左岸）宮城県岩沼市志賀
下塩ノ入地先から五間堀川合流点まで
（右岸）宮城県岩沼市志賀
熊野地先から五間堀川合流点まで |
| (4) 公表の前提となる降雨 | 増田川流域の24時間総雨量74.7mm
五間堀川流域の24時間総雨量74.7mm |
| (5) 関係市町村 | 仙台市，名取市，岩沼市 |

