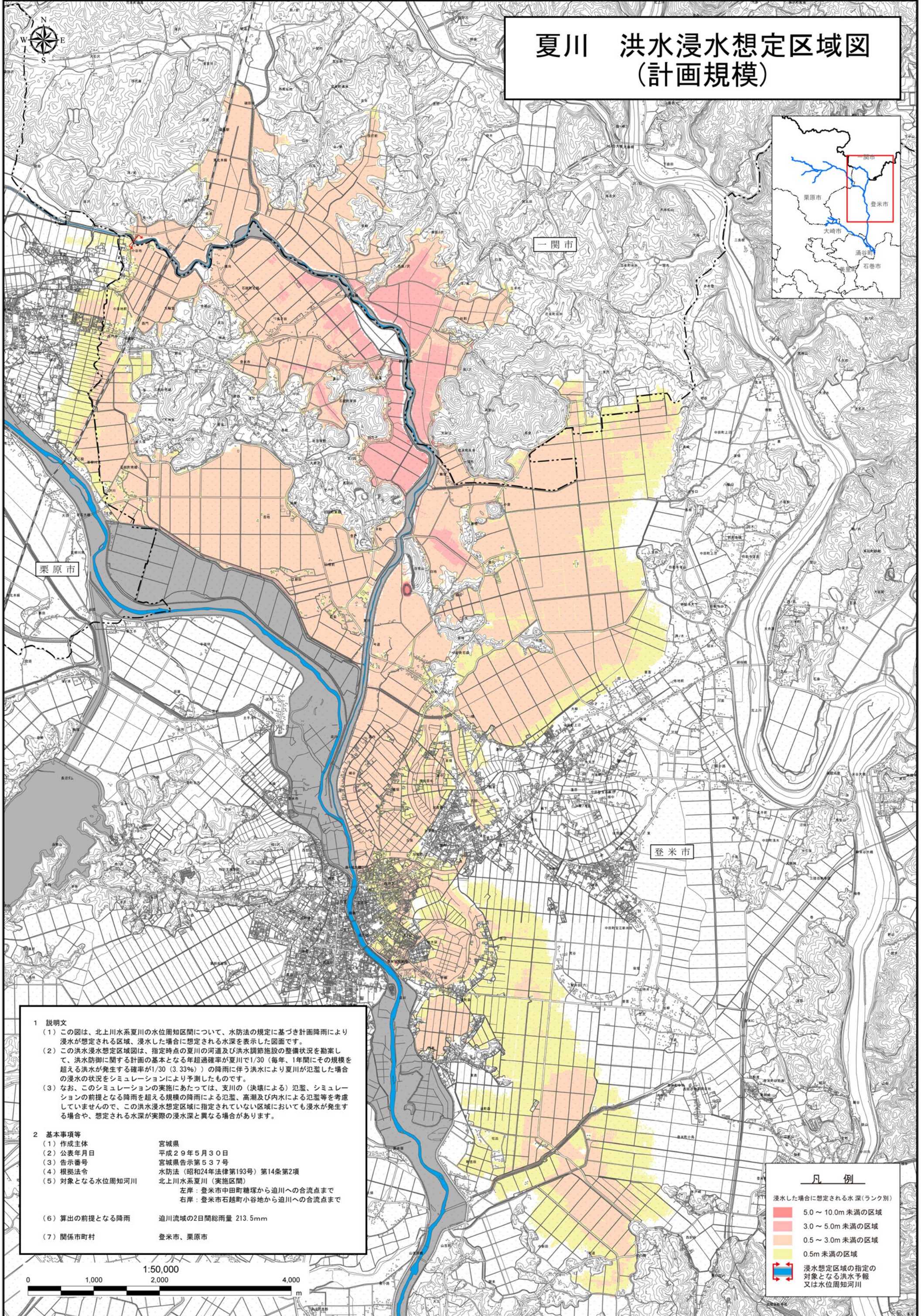


夏川 洪水浸水想定区域図 (計画規模)



1 説明文

(1) この図は、北上川水系夏川の水位周知区間について、水防法の規定に基づき計画降雨により浸水が想定される区域、浸水した場合に想定される水深を表示した図面です。

(2) この洪水浸水想定区域図は、指定時点の夏川の河道及び洪水調節施設の整備状況を勘案して、洪水防衛に関する計画の基本となる年超過確率が夏川で1/30（毎年、1年間にその規模を超える洪水が発生する確率が1/30（3.33%））の降雨に伴う洪水により夏川が氾濫した場合の浸水の状態をシミュレーションにより予測したものです。

(3) なお、このシミュレーションの実施にあたっては、支川の（決壊による）氾濫、シミュレーションの前提となる降雨を超える規模の降雨による氾濫、高潮及び内水による氾濫等を考慮していませんので、この洪水浸水想定区域に指定されていない区域においても浸水が発生する場合や、想定される水深が実際の浸水深と異なる場合があります。

2 基本事項等

(1) 作成主体 宮城県
 (2) 公表年月日 平成29年5月30日
 (3) 告示番号 宮城県告示第537号
 (4) 根拠法令 水防法（昭和24年法律第193号）第14条第2項
 (5) 対象となる水位周知河川 北上川水系夏川（実施区間）
 左岸：登米市中田町糠塚から迫川への合流点まで
 右岸：登米市石越町小谷地から迫川への合流点まで

(6) 算出の前提となる降雨 迫川流域の2日間総雨量 213.5mm

(7) 関係市町村 登米市、栗原市

凡 例

浸水した場合に想定される水深（ランク別）

- 5.0～10.0m未滿の区域
- 3.0～5.0m未滿の区域
- 0.5～3.0m未滿の区域
- 0.5m未滿の区域

浸水想定区域の指定の対象となる洪水予報又は水位周知河川

