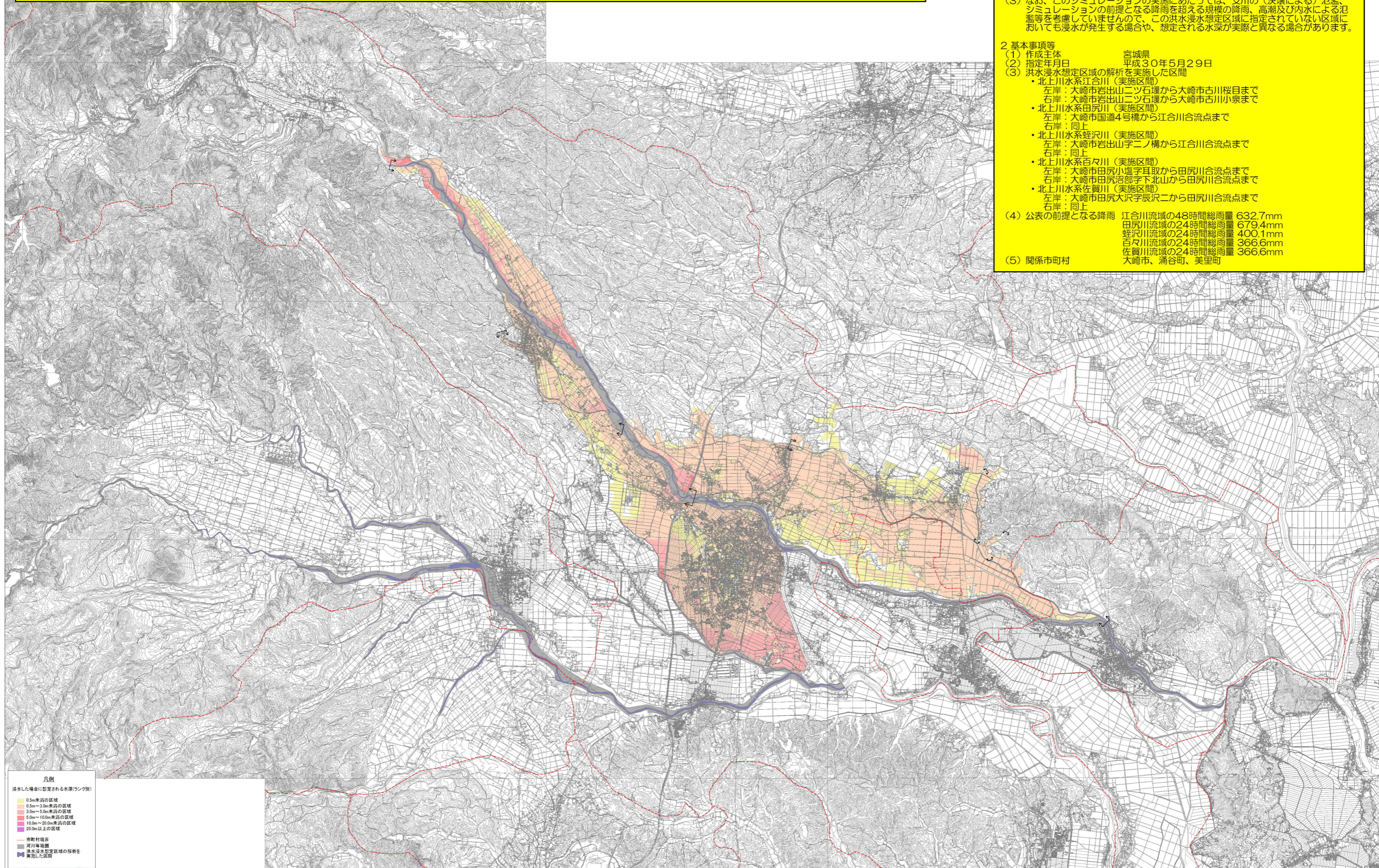


【参考図】

# 北上川水系江合川・田尻川・蛭沢川・百々川・佐賀川 洪水浸水想定区域図(想定最大規模)

※この図面は水防法に基づき指定された洪水浸水想定区域に加え、より広域な水害の危険性をお知らせするための参考図面です。



凡例

深水した場合に想定される水深(ラングレ)

- 0.5m未満の区域
- 0.5m～3.0m未満の区域
- 3.0m～5.0m未満の区域
- 5.0m～10.0m未満の区域
- 10.0m～20.0m未満の区域
- 20.0m以上の区域

市町村境界  
河川海湖  
洪水浸水想定区域の解析を  
実施した区間

- 1 説明文
- (1) この図は北上川水系江合川、田尻川、蛭沢川、百々川、佐賀川の下記区間について、想定し得る最大規模の降雨による洪水浸水想定区域、浸水した場合に想定される水深を表示した図面です。
  - (2) この洪水浸水想定区域は、作成時点の江合川、田尻川、蛭沢川、百々川、佐賀川の河道及び洪水調節施設の整備状況を勘案して、想定し得る最大規模の降雨に伴う洪水により江合川、田尻川、蛭沢川、百々川、佐賀川が氾濫した場合の浸水の状況をシミュレーションにより予測したものです。
  - (3) なお、このシミュレーションの実施にあたっては、支川の(決壊による)氾濫、シミュレーションの前提となる降雨を超える規模の降雨、高潮及び内水による氾濫等を考慮していませんので、この洪水浸水想定区域に指定されていない区域においても浸水が発生する場合は、想定される水深が実際と異なる場合があります。
- 2 基本事項等
- (1) 作成主体 宮城県
  - (2) 指定年月日 平成30年5月29日
  - (3) 洪水浸水想定区域の解析を実施した区間
    - ・北上川水系江合川(実施区間)  
左岸：大崎市若出山二ツ石塚から大崎市古川桜目まで  
右岸：大崎市若出山二ツ石塚から大崎市古川小泉まで
    - ・北上川水系田尻川(実施区間)  
左岸：大崎市国道4号橋から江合川合流点まで  
右岸：同上
    - ・北上川水系蛭沢川(実施区間)  
左岸：大崎市若出山字二ノ橋から江合川合流点まで  
右岸：同上
    - ・北上川水系百々川(実施区間)  
左岸：大崎市田尻小塩字耳取から田尻川合流点まで  
右岸：大崎市田尻沼部字下北山から田尻川合流点まで
    - ・北上川水系佐賀川(実施区間)  
左岸：大崎市田尻大沢字辰沢二から田尻川合流点まで  
右岸：同上
  - (4) 公表の前提となる降雨 江合川流域の48時間総雨量 632.7mm  
田尻川流域の24時間総雨量 679.4mm  
蛭沢川流域の24時間総雨量 400.1mm  
百々川流域の24時間総雨量 366.6mm  
佐賀川流域の24時間総雨量 366.6mm
  - (5) 関係市町村 大崎市、涌谷町、美里町

