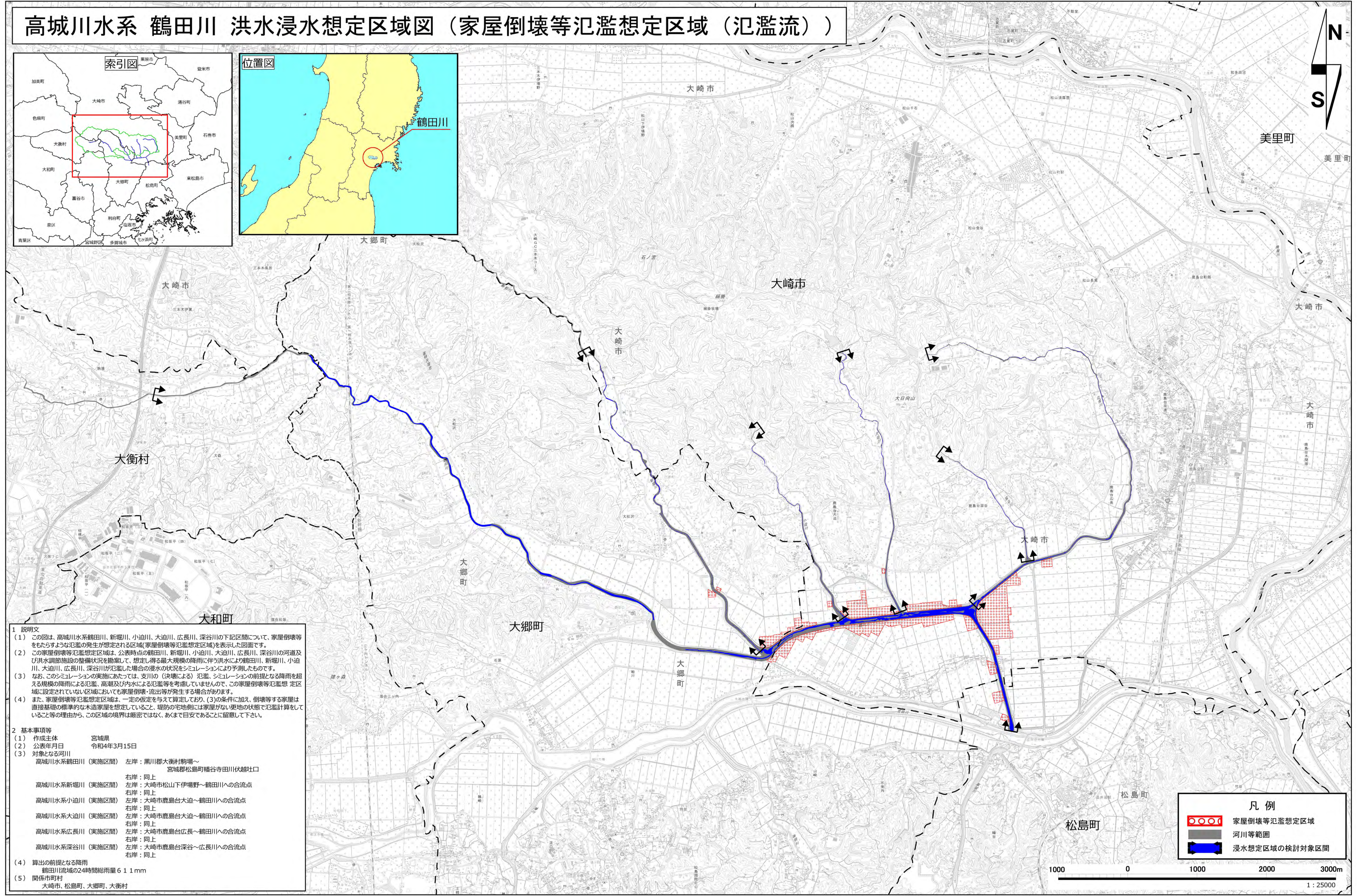
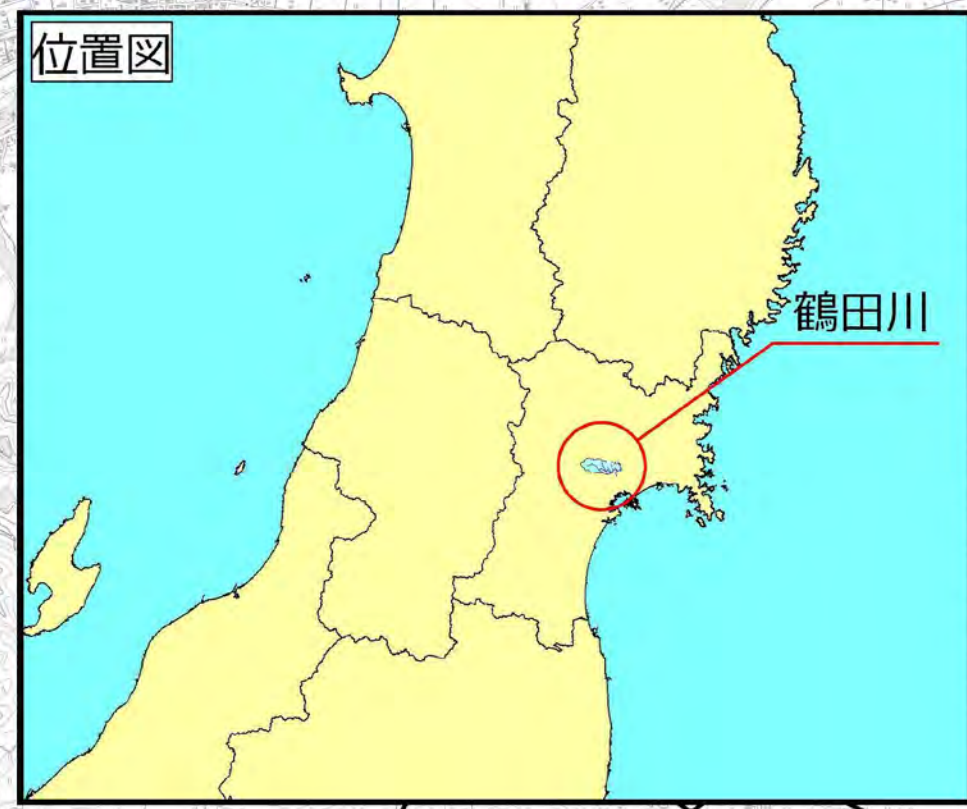


高城川水系 鶴田川 洪水浸水想定区域図（家屋倒壊等氾濫想定区域（氾濫流））



1 説明文

(1) この図は、高城川水系鶴田川、新堀川、小迫川、大迫川、広長川、深谷川の下記区間について、家屋倒壊等をもたらすような氾濫の発生が想定される区域(家屋倒壊等氾濫想定区域)を表示した図面です。

(2) この家屋倒壊等氾濫想定区域は、公表時点の鶴田川、新堀川、小迫川、大迫川、広長川、深谷川の河道及び洪水調節施設の整備状況を勘案して、想定し得る最大規模の降雨に伴う洪水により鶴田川、新堀川、小迫川、大迫川、広長川、深谷川が氾濫した場合の浸水の状況をシミュレーションにより予測したものです。

(3) なお、このシミュレーションの実施にあたっては、支川の(決壊による)氾濫、シミュレーションの前提となる降雨を超える規模の降雨による氾濫、高潮及び内水による氾濫等を考慮していませんので、この家屋倒壊等氾濫想定区域に設定されていない区域においても家屋倒壊・流出等が発生する場合があります。

(4) また、家屋倒壊等氾濫想定区域は、一定の仮定を与えて算定しており、(3)の条件に加え、倒壊等する家屋は直接基礎の標準的な木造家屋を想定していること、堤防の宅地側には家屋がない更地の状態で氾濫計算をしていること等の理由から、この区域の境界は厳密ではなく、あくまで目安であることに留意して下さい。

2 基本事項等

(1) 作成主体 宮城県

(2) 公表年月日 令和4年3月15日

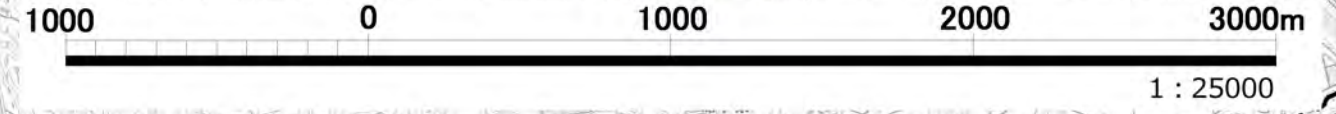
(3) 対象となる河川
 高城川水系鶴田川(実施区間) 左岸: 黒川郡大衡村駒場~ 宮城県松島町幡谷寺田川伏越社口
 右岸: 同上
 高城川水系新堀川(実施区間) 左岸: 大崎市松山下伊場野~鶴田川への合流点
 右岸: 同上
 高城川水系小迫川(実施区間) 左岸: 大崎市鹿島台大迫~鶴田川への合流点
 右岸: 同上
 高城川水系大迫川(実施区間) 左岸: 大崎市鹿島台大迫~鶴田川への合流点
 右岸: 同上
 高城川水系広長川(実施区間) 左岸: 大崎市鹿島台広長~鶴田川への合流点
 右岸: 同上
 高城川水系深谷川(実施区間) 左岸: 大崎市鹿島台深谷~広長川への合流点
 右岸: 同上

(4) 算出の前提となる降雨
 鶴田川流域の24時間総雨量 61.1mm

(5) 関係市町村
 大崎市、松島町、大郷町、大衡村

凡例

- 家屋倒壊等氾濫想定区域
- 河川等範囲
- 浸水想定区域の検討対象区間



この地図の作成に当たっては、国土院院長の承認を得て、同院発行の数値地図(国土基本情報)電子国土基本図(地図情報)を使用した。(承認番号 R 23Hs 429)