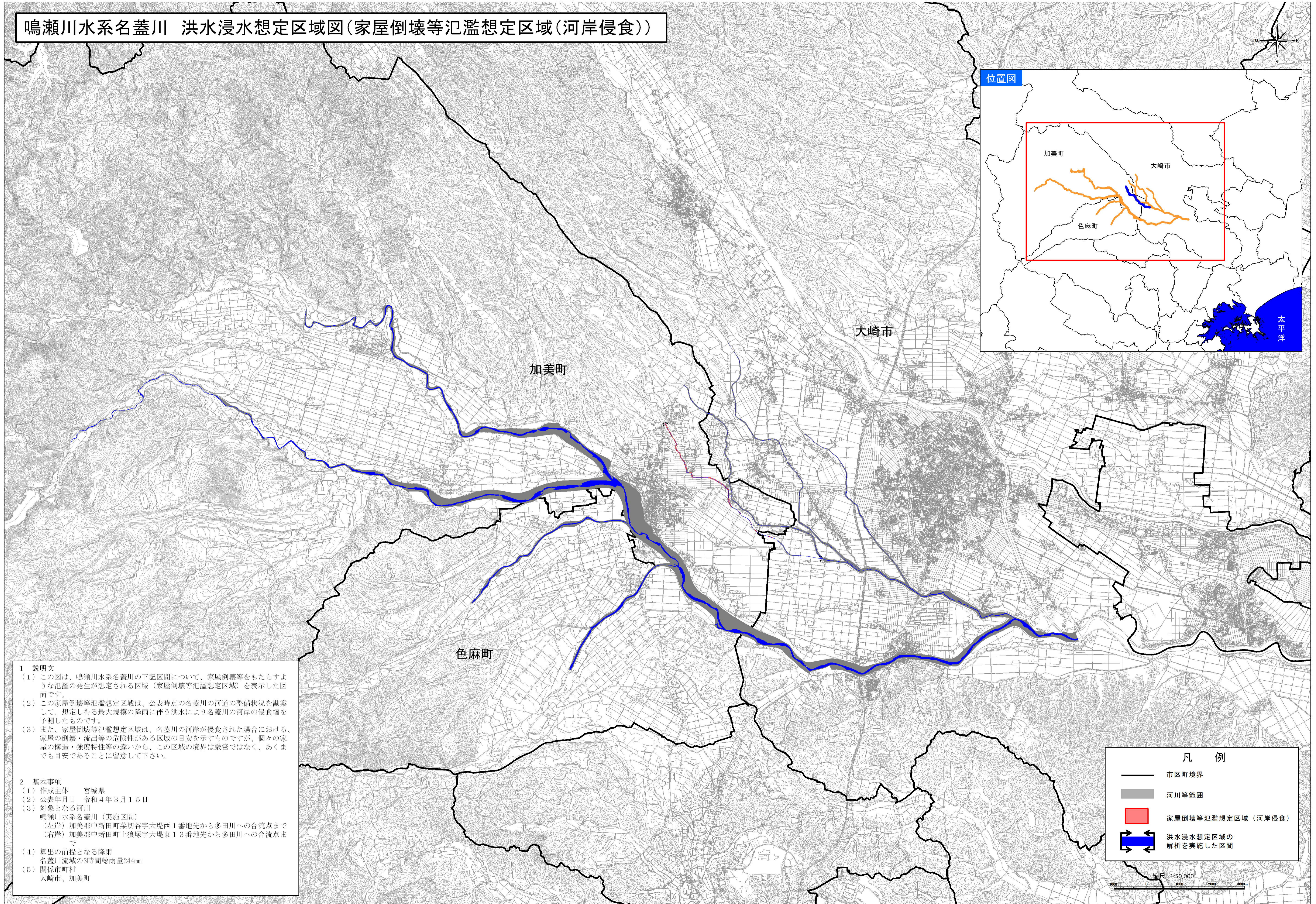


鳴瀬川水系名蓋川 洪水浸水想定区域図(家屋倒壊等氾濫想定区域(河岸侵食))



位置図

1 説明文
(1) この図は、鳴瀬川水系名蓋川の下記区間について、家屋倒壊等をもたらすような氾濫の発生が想定される区域(家屋倒壊等氾濫想定区域)を表示した図面です。
(2) この家屋倒壊等氾濫想定区域は、公表時点の名蓋川の河道の整備状況を勘案して、想定し得る最大規模の降雨に伴う洪水により名蓋川の河岸の侵食幅を予測したものです。
(3) また、家屋倒壊等氾濫想定区域は、名蓋川の河岸が侵食された場合における、家屋の倒壊・流出等の危険性がある区域の目安を示すものですが、個々の家屋の構造・強度特性等の違いから、この区域の境界は厳密ではなく、あくまでも目安であることに留意して下さい。

2 基本事項
(1) 作成主体 官城県
(2) 公表年月日 令和4年3月15日
(3) 対象となる河川
鳴瀬川水系名蓋川(実施区間)
(左岸) 加美郡中新田町菜切谷宇大堤西1番地先から多田川への合流点まで
(右岸) 加美郡中新田町上狼塚宇大堤東13番地先から多田川への合流点まで
(4) 算出の前提となる降雨
名蓋川流域の3時間総雨量244mm
(5) 関係市町村
大崎市、加美町

凡 例

- 市市区町境界
- 河川等範囲
- 家屋倒壊等氾濫想定区域(河岸侵食)
- 洪水浸水想定区域の解析を実施した区間

縮尺 1:50,000
0 1000 2000 3000