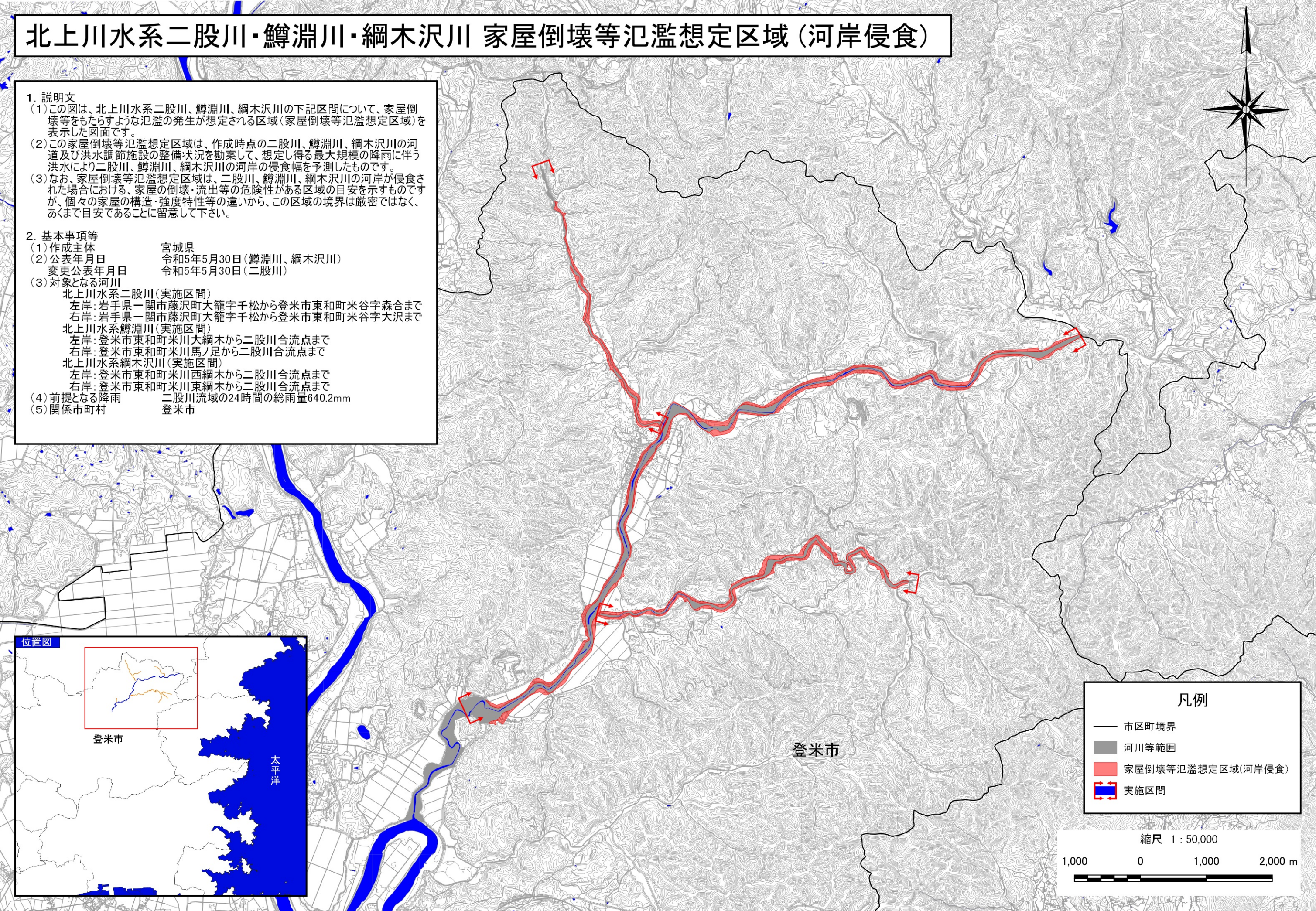


北上川水系二股川・鱒淵川・綱木沢川 家屋倒壊等氾濫想定区域（河岸侵食）

1. 説明文
- (1) この図は、北上川水系二股川、鱒淵川、綱木沢川の下記区間について、家屋倒壊等をもたらすような氾濫の発生が想定される区域（家屋倒壊等氾濫想定区域）を表示した図面です。
 - (2) この家屋倒壊等氾濫想定区域は、作成時点の二股川、鱒淵川、綱木沢川の河道及び洪水調節施設の整備状況を勘案して、想定し得る最大規模の降雨に伴う洪水により二股川、鱒淵川、綱木沢川の河岸の侵食幅を予測したものです。
 - (3) なお、家屋倒壊等氾濫想定区域は、二股川、鱒淵川、綱木沢川の河岸が侵食された場合における、家屋の倒壊・流出等の危険性がある区域の目安を示すものですが、個々の家屋の構造・強度特性等の違いから、この区域の境界は厳密ではなく、あくまで目安であることに留意して下さい。
2. 基本事項等
- (1) 作成主体 宮城県
 - (2) 公表年月日 令和5年5月30日（鱒淵川、綱木沢川）
変更公表年月日 令和5年5月30日（二股川）
 - (3) 対象となる河川
北上川水系二股川（実施区間）
左岸：岩手県一関市藤沢町大籠字千松から登米市東和町米谷字森合まで
右岸：岩手県一関市藤沢町大籠字千松から登米市東和町米谷字大沢まで
北上川水系鱒淵川（実施区間）
左岸：登米市東和町米川大綱木から二股川合流点まで
右岸：登米市東和町米川馬ノ足から二股川合流点まで
北上川水系綱木沢川（実施区間）
左岸：登米市東和町米川西綱木から二股川合流点まで
右岸：登米市東和町米川東綱木から二股川合流点まで
 - (4) 前提となる降雨 二股川流域の24時間の総雨量640.2mm
 - (5) 関係市町村 登米市



凡例

- 市区町境界
- 河川等範囲
- 家屋倒壊等氾濫想定区域(河岸侵食)
- 実施区間

