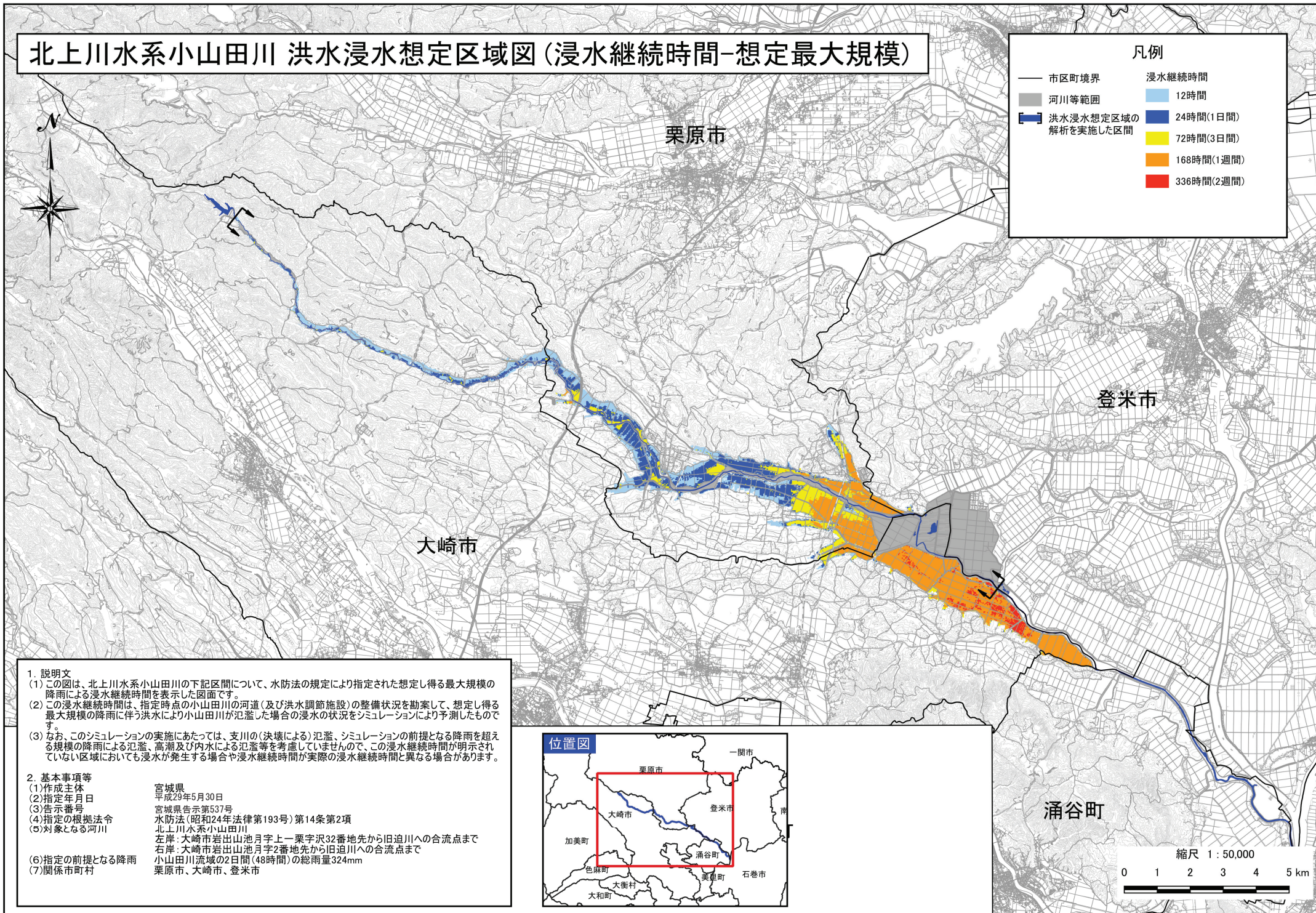


北上川水系小山田川 洪水浸水想定区域図 (浸水継続時間-想定最大規模)

| 凡例 | |
|----------------------|------------|
| — 市区町境界 | 浸水継続時間 |
| ■ 河川等範囲 | 12時間 |
| ■ 洪水浸水想定区域の解析を実施した区間 | 24時間(1日間) |
| | 72時間(3日間) |
| | 168時間(1週間) |
| | 336時間(2週間) |



1. 説明文
- (1) この図は、北上川水系小山田川の下記区間について、水防法の規定により指定された想定し得る最大規模の降雨による浸水継続時間を表示した図面です。
 - (2) この浸水継続時間は、指定時点の小山田川の河道(及び洪水調節施設)の整備状況を勘案して、想定し得る最大規模の降雨に伴う洪水により小山田川が氾濫した場合の浸水の状況をシミュレーションにより予測したものです。
 - (3) なお、このシミュレーションの実施にあたっては、支川の(決壊による)氾濫、シミュレーションの前提となる降雨を超える規模の降雨による氾濫、高潮及び内水による氾濫等を考慮していませんので、この浸水継続時間が明示されていない区域においても浸水が発生する場合や浸水継続時間が実際の浸水継続時間と異なる場合があります。

2. 基本事項等
- | | |
|---------------|---------------------------------------------------------------------------------|
| (1)作成主体 | 宮城県 |
| (2)指定年月日 | 平成29年5月30日 |
| (3)告示番号 | 宮城県告示第537号 |
| (4)指定の根拠法令 | 水防法(昭和24年法律第193号)第14条第2項 |
| (5)対象となる河川 | 北上川水系小山田川 左岸:大崎市岩出山池月字上一栗字沢32番地先から旧迫川への合流点まで 右岸:大崎市岩出山池月字2番地先から旧迫川への合流点まで |
| (6)指定の前提となる降雨 | 小山田川流域の2日間(48時間)の総雨量324mm |
| (7)関係市町村 | 栗原市、大崎市、登米市 |

