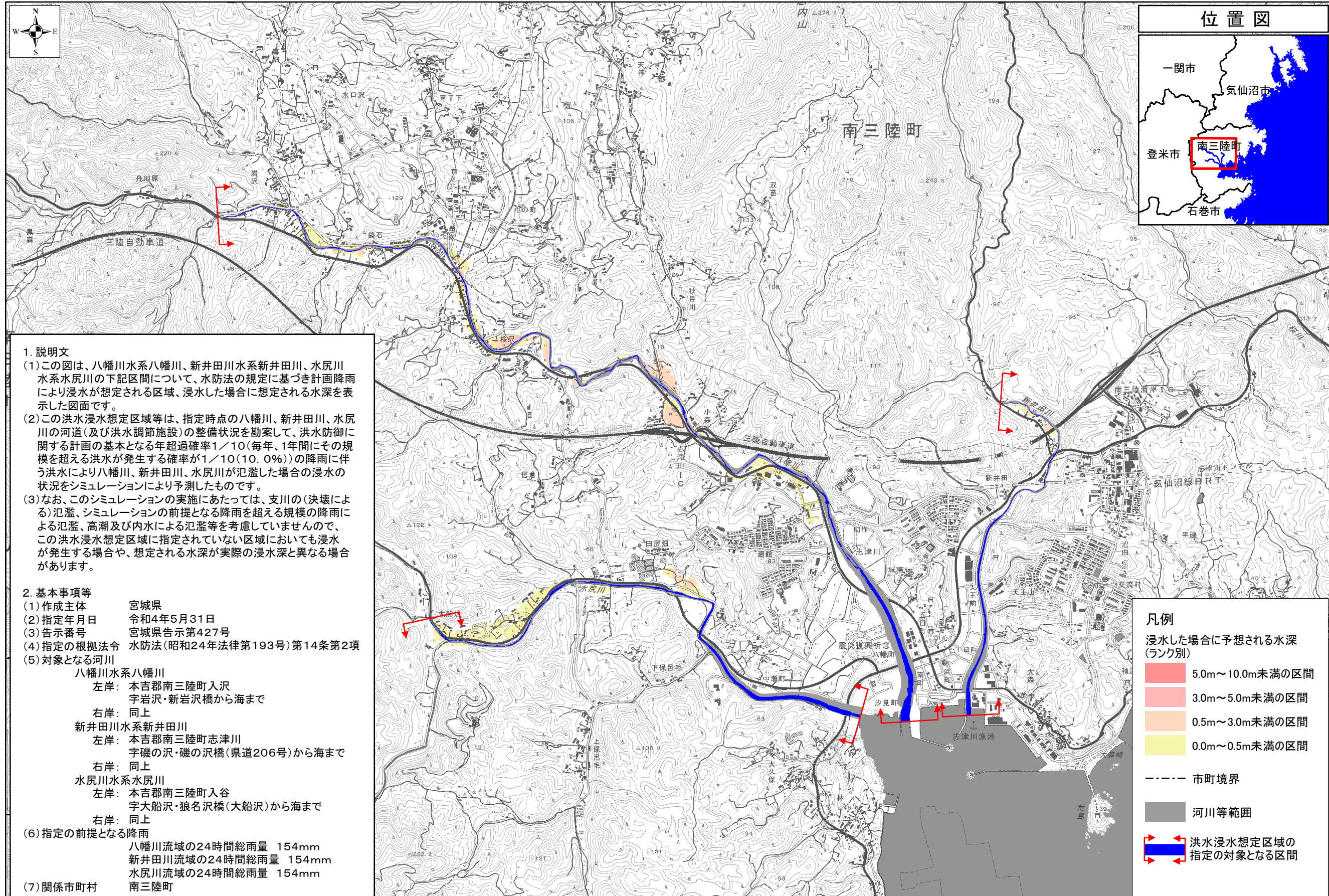


# 八幡川水系八幡川・新井田川水系新井田川・水尻川水系水尻川 洪水浸水想定区域図（計画規模）



**1. 説明文**

(1)この図は、八幡川水系八幡川、新井田川水系新井田川、水尻川水系水尻川の下記区間について、水防法の規定に基づき計画降雨により浸水が想定される区域、浸水した場合に想定される水深を表示した図面です。

(2)この洪水浸水想定区域等は、指定時点の八幡川、新井田川、水尻川の河道（及び洪水調節施設）の整備状況を勘案して、洪水防御に関する計画の基本となる年超過確率1/10（毎年、1年間にその規模を超える洪水が発生する確率が1/10（10.0%））の降雨に伴う洪水により八幡川、新井田川、水尻川が氾濫した場合の浸水の状況をシミュレーションにより予測したものです。

(3)なお、このシミュレーションの実施にあたっては、支川の（決壊による）氾濫、シミュレーションの前提となる降雨を超える規模の降雨による氾濫、高潮及び内水による氾濫等を考慮していませんので、この洪水浸水想定区域に指定されていない区域においても浸水が発生する場合や、想定される水深が実際の浸水深と異なる場合があります。

**2. 基本事項等**

(1)作成主体 宮城県  
 (2)指定年月日 令和4年5月31日  
 (3)告示番号 宮城県告示第427号  
 (4)指定の根拠法令 水防法（昭和24年法律第193号）第14条第2項  
 (5)対象となる河川  
   八幡川水系八幡川  
     左岸：本吉郡南三陸町入沢  
         字岩沢・新岩沢橋から海まで  
     右岸：同上  
   新井田川水系新井田川  
     左岸：本吉郡南三陸町志津川  
         字磯の沢・磯の沢橋（県道206号）から海まで  
     右岸：同上  
   水尻川水系水尻川  
     左岸：本吉郡南三陸町入谷  
         字大船沢・狼名沢橋（大船沢）から海まで  
     右岸：同上  
 (6)指定の前提となる降雨  
   八幡川流域の24時間総雨量 154mm  
   新井田川流域の24時間総雨量 154mm  
   水尻川流域の24時間総雨量 154mm  
 (7)関係市町村 南三陸町

**凡例**

浸水した場合に予想される水深（ランク別）

- 5.0m～10.0m未満の区間
- 3.0m～5.0m未満の区間
- 0.5m～3.0m未満の区間
- 0.0m～0.5m未満の区間

----- 市町境界

■ 河川等範囲

洪水浸水想定区域の指定の対象となる区間

縮尺 1:25,000

