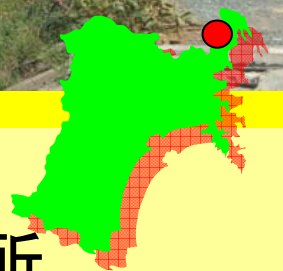


東日本大震災

公共土木施設の被害・応急復旧状況



平成23年9月
宮城県 気仙沼土木事務所



もくじ

気仙沼市

気仙沼市街地周辺		
航空写真	1
大川	2
鹿折川	3
港湾施設	4
御伊勢浜周辺		
航空写真	5
杉ノ下海岸	6
中島周辺		
航空写真	7
中島海岸	8
外尾川	9
小泉大橋	9

南三陸町

歌津周辺		
航空写真	10
伊里前川	11
歌津大橋	11
志津川周辺		
航空写真	12
新井田川	13
八幡川	14
水尻川	15
戸倉周辺		
航空写真	16
水戸辺川	17

気仙沼市街地周辺(気仙沼市)



大川左岸 護岸破損



鹿折川右岸 護岸倒壊



港湾施設損壊



国道冠水



<大川>



①左岸(市下水処理場裏) 護岸倒壊



①応急工事 仮締め切り土のう設置



②気仙沼大橋下流 がれき散乱



②応急工事 がれき撤去(作業完了)



③JR気仙沼線 陸橋流出



<鹿折川>



①河口部右岸 護岸倒壊



①応急工事 仮締め切り土のう設置



②河口部左岸 護岸倒壊



③応急工事 仮締め切り土のう設置



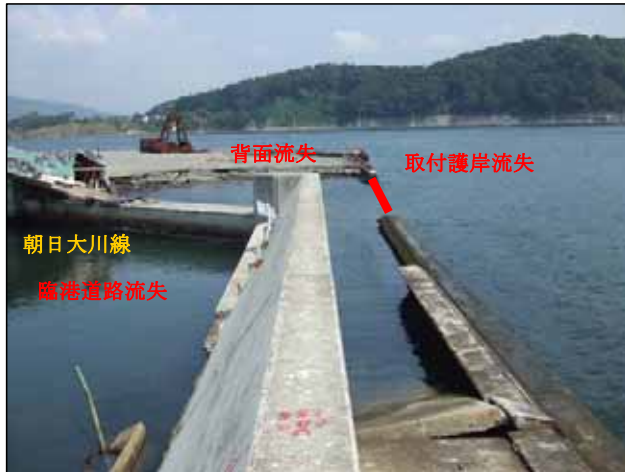
③右岸 護岸倒壊



③応急工事 仮締め切り土のう設置



< 港湾施設 >



・-7.5m岸壁 取付護岸流失



・陸側流失



・護岸転倒による背面流失



・臨港道路欠損



・-4.5m岸壁 取付護岸流失

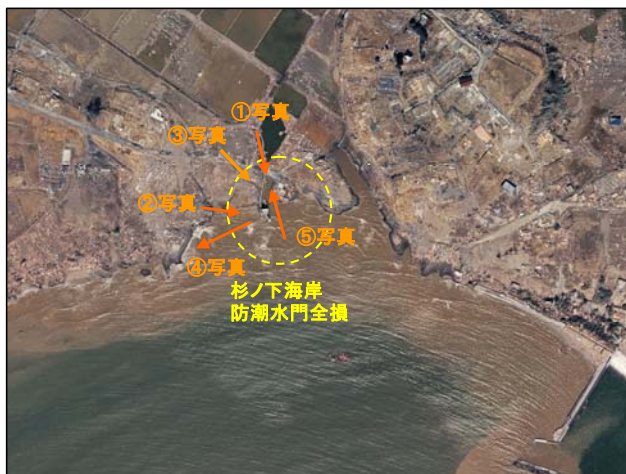


・陸側破壊

御伊勢浜周辺(気仙沼市)



<杉ノ下海岸>



外尾川河口防潮水門左右岸破堤



①防潮水門全損



②防潮水門操作室建屋転倒



③防潮水門左岸破堤



④堤防破堤



⑤防潮水門背後被災状況

中島周辺(気仙沼市)



< 中島海岸 >



中島海岸崩壊



①中島海岸仮締切



②中島海岸仮締切



③中島海岸仮締切

< 蕨野防潮水門 >

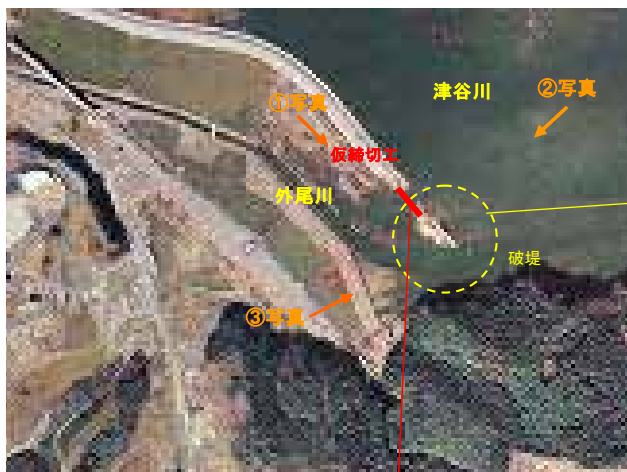


①蕨野防潮水門被災前



②蕨野防潮水門被災後

<外尾川河口>



外尾川河口防潮水門左右岸破堤



①外尾川左岸破壊



②外尾川防潮水門左岸側土のう仮締切

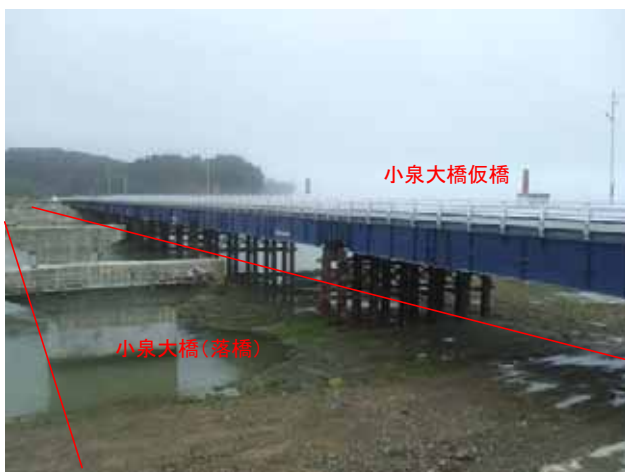


③外尾川防潮水門上屋なし

<小泉大橋落橋>



小泉大橋落橋



①小泉大橋仮橋(国施工)

歌津周辺(南三陸町)



<伊里前川河口>



伊里前川河口防潮水門右岸破堤



①伊里前川防潮水門開閉機扉体損傷



②右岸側破堤



③開閉機

<歌津大橋落橋>



歌津大橋落橋落橋

志津川周辺(南三陸町)



八幡川防潮水門全損



水尻川防潮水門全損



新井田川防潮水門全損



水尻橋落橋



<新井田川>



①新井田川防潮水門全損



②河口部 左岸護岸破損・破堤



②応急工事 仮締め切り土のう設置



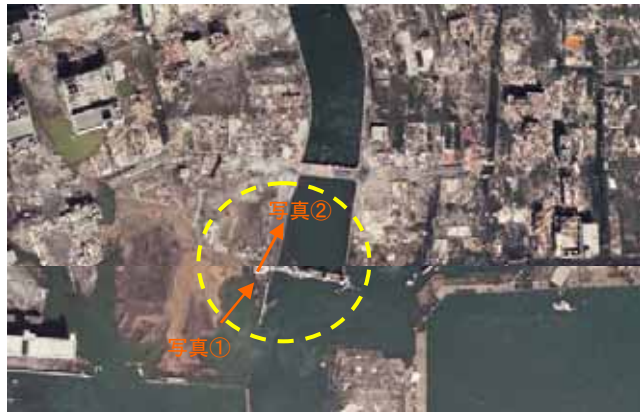
③河口部 右岸護岸破損 状況



④応急復旧 水門1門開口



<八幡川>



①防潮水門全損



②河川護岸破損及び左岸部破堤



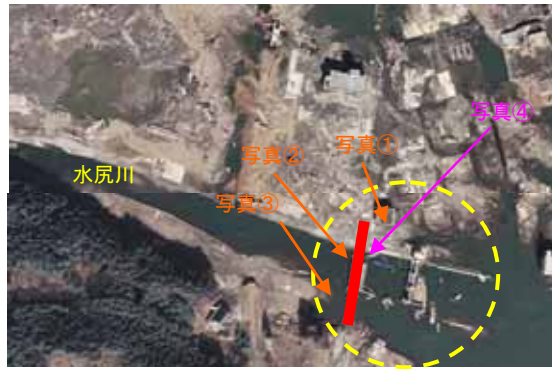
③応急復旧 水門2門開口



④応急工事 仮締め切り土のう設置



<水尻川>



①防潮水門全損



②河口右岸部 護岸崩壊・破堤



③河川護岸破損及び左岸部破堤



③応急工事 仮締切り土のう設置



④国道45号 水尻橋落橋(仮橋設置)/4月



④応急工事 仮橋設置(国施工)



戸倉周辺(南三陸町)



<水戸辺川>



①水戸辺川防潮水門 全損



②河口部左岸 破堤



②応急工事 仮締め切り土のう設置



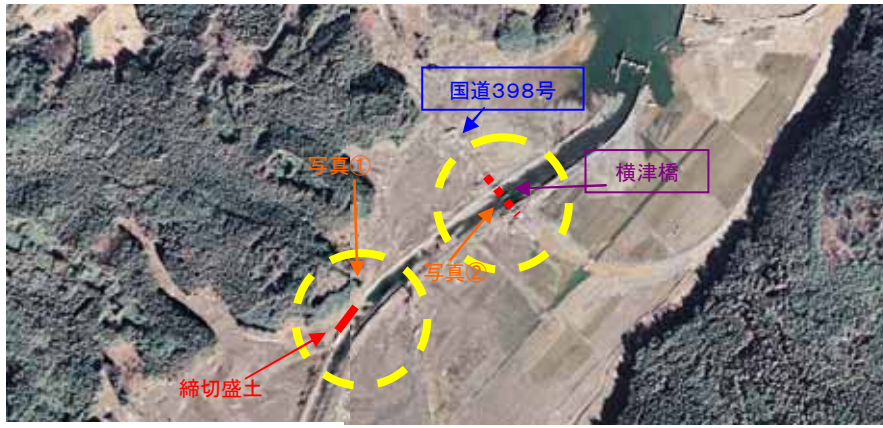
③河口部右岸 破堤



③応急工事 仮締め切り盛土設置



<水戸辺川>



①左岸堤防 破堤



①応急工事 締切盛土 施工完了



②国道398号 横津橋落橋(仮設道路設置)／3月



②応急工事 仮橋設置

