

第3編 健全化判断比率等

第1部 令和3年度決算に基づく健全化判断比率等の状況

I 健全化判断比率の概要

県内市町村の令和3年度決算に基づく健全化判断比率の概要は以下のとおりである。

1 実質赤字比率

[早期健全化基準 11.25～15%、財政再生基準20%]

・赤字団体なし

2 連結実質赤字比率

[早期健全化基準 16.25～20%、財政再生基準30%]

・赤字団体なし

3 実質公債費比率

[早期健全化基準 25%、財政再生基準35%]

・早期健全化基準以上の団体なし

4 将来負担比率

[早期健全化基準 指定都市400%、指定都市以外の市町村350%]

・早期健全化基準以上の団体なし

$$\text{実質赤字比率} = \frac{\text{一般会計等の実質赤字額}}{\text{標準財政規模}} \times 100$$

$$\text{連結実質赤字比率} = \frac{\text{連結実質赤字額}}{\text{標準財政規模}} \times 100$$

$$\text{実質公債費比率 (3か年平均)} = \frac{\text{(地方債の元利償還金+準元利償還金)} - \text{(特定財源+元利償還金・準元利償還金に係る基準財政需要額算入額)}}{\text{標準財政規模} - \text{(元利償還金・準元利償還金に係る基準財政需要額算入額)}} \times 100$$

$$\text{将来負担比率} = \frac{\text{将来負担額} - \text{(充当可能基金額+特定財源見込額+地方債現在高等に係る基準財政需要額算入見込額)}}{\text{標準財政規模} - \text{(元利償還金・準元利償還金に係る基準財政需要額算入額)}} \times 100$$

II 健全化判断比率

各市町村の令和3年度決算に基づく健全化判断比率は以下のとおりである。

(単位：%)

健全化判断比率 地方公共団体の名称	実質赤字比率	連結実質赤字比率	実質公債費比率	将来負担比率
仙台市	- (11.25)	- (16.25)	6.9	59.1
石巻市	- (11.45)	- (16.45)	9.5	37.8
塩竈市	- (12.96)	- (17.96)	4.6	-
気仙沼市	- (12.53)	- (17.53)	8.9	-
白石市	- (13.32)	- (18.32)	3.0	-
名取市	- (12.63)	- (17.63)	4.3	-
角田市	- (13.64)	- (18.64)	9.7	37.3
多賀城市	- (12.91)	- (17.91)	3.9	-
岩沼市	- (13.33)	- (18.33)	▲1.8	-
登米市	- (11.94)	- (16.94)	7.1	69.0
栗原市	- (11.92)	- (16.92)	7.9	24.1
東松島市	- (13.29)	- (18.29)	9.5	-
大崎市	- (11.52)	- (16.52)	6.9	56.6
富谷市	- (13.28)	- (18.28)	▲2.3	-
蔵王町	- (15.00)	- (20.00)	4.2	-
七ヶ宿町	- (15.00)	- (20.00)	6.6	-
大河原町	- (14.64)	- (19.64)	0.4	22.7
村田町	- (15.00)	- (20.00)	11.8	72.4
柴田町	- (13.61)	- (18.61)	4.1	61.9
川崎町	- (15.00)	- (20.00)	4.8	-
丸森町	- (14.74)	- (19.74)	9.3	4.7
亘理町	- (13.79)	- (18.79)	5.3	-
山元町	- (15.00)	- (20.00)	7.1	-
松島町	- (15.00)	- (20.00)	7.4	6.7
七ヶ浜町	- (15.00)	- (20.00)	0.8	-
利府町	- (13.87)	- (18.87)	6.8	40.7
大和町	- (13.75)	- (18.75)	1.0	-
大郷町	- (15.00)	- (20.00)	8.4	-
大衡村	- (15.00)	- (20.00)	5.8	-
色麻町	- (15.00)	- (20.00)	10.2	79.1
加美町	- (13.45)	- (18.45)	7.5	31.1
涌谷町	- (14.94)	- (19.94)	7.4	20.4
美里町	- (13.93)	- (18.93)	6.7	14.1
女川町	- (15.00)	- (20.00)	5.0	-
南三陸町	- (14.62)	- (19.62)	9.6	-
単純平均			5.9	18.2
加重平均			6.5	23.3

* 括弧内は、各市町村の早期健全化基準である。

* 将来負担比率の単純平均の算出に当たり、「-」の団体は「0.0」として計算した。

Ⅲ 資金不足比率

35市町村、5一部事務組合（企業団）の132会計のうち、資金不足額があったのは2会計であった。資金不足比率が経営健全化基準を上回った会計はない。資金不足額があった2会計の資金不足比率は以下のとおりである。

（単位：千円、％）

団体の名称	特別会計の名称	資金不足額	資金不足比率	標準財政規模比	備考
仙台市	自動車運送事業会計	300,275	5.6	0.1	法適用事業
涌谷町	涌谷町国民健康保険病院事業会計	185,399	11.0	3.6	法適用事業

Ⅳ 用語説明

(1) 健全化判断比率

実質赤字比率、連結実質赤字比率、実質公債費比率及び将来負担比率の4つの財政指標の総称。地方公共団体は、この健全化判断比率のいずれかが一定基準以上となった場合には、財政健全化計画又は財政再生計画を策定し、財政の健全化を図らなければならない。

(2) 実質赤字比率

当該地方公共団体の一般会計等を対象とした実質赤字額の標準財政規模に対する比率である。

(3) 一般会計等

財政健全化法における実質赤字比率の対象となる会計で、地方公共団体の会計のうち、地方公営事業会計以外のものが該当する。これは、地方財政状況調査で用いられている普通会計とほぼ同様の範囲であるが、同調査で用いるいわゆる「想定企業会計」のように、一の会計を区分することはしない。

(4) 実質赤字額

当該年度に属すべき収入と支出との実質的な差額をみるもので、形式収支から、翌年度に繰り越すべき継続費逐次繰越や繰越明許費繰越等の財源を控除した額。通常、実質赤字額がある団体を「赤字団体」と呼ぶ。

(5) 標準財政規模

地方公共団体の標準的な状態で通常収入されるであろう經常的一般財源の規模を示すもので、標準税収入額等に普通交付税額等を加算した額である。

(6) 連結実質赤字比率

公営企業会計を含む当該地方公共団体の全会計を対象とした実質赤字額又は資金の不足額の標準財政規模に対する比率である。

全ての会計の赤字や黒字を合算して、地方公共団体全体としての赤字の程度を指標化し、地方公共団体全体としての財政運営の悪化の度合いを示す指標ともいえる。

(7) 資金不足額

公営企業ごとに資金収支の累積不足額を表すもので、地方公営企業法適用企業については流動負債の額から流動資産の額を控除した額を基本として、地方公営企業法非適用企業については一般会計等の実質赤字額と同様に算定した額を基本としている。

(8) 実質公債費比率

当該地方公共団体の一般会計等が負担する元利償還金及び準元利償還金の標準財政規模を基本とした額[※]に対する比率である。

借入金（地方債）の返済額及びこれに準じる額の大きさを指標化し、資金繰りの程度を示す指標ともいえる。

財政健全化法の実質公債費比率は、起債に協議を要する団体と許可を要する団体の判定に用いられる地方財政法の実質公債費比率と同じである。

平成19年度算定（平成18年度決算）では、準元利償還金として「一時借入金の利子」が追加されたほか、平成20年度算定（平成19年度決算）では、公債費充当一般財源の算出において、「都市計画事業の財源として発行された地方債償還額に充当した都市計画税」が充当可能な特定財源として追加されている。

(9) 将来負担比率

地方公社や損失補償を行っている出資法人等に係るものも含め、当該地方公共団体の一般会計等が将来負担すべき実質的な負債の標準財政規模を基本とした額[※]に対する比率である。

地方公共団体の一般会計等の借入金（地方債）や将来支払っていく可能性のある負担等の現時点での残高を指標化し、将来財政を圧迫する可能性の度合いを示す指標ともいえる。

(10) 資金不足比率

当該地方公共団体の公営企業会計ごとの資金の不足額の事業の規模に対する比率である。

公営企業の資金不足を、公営企業の事業規模である料金収入の規模と比較して指標化し、経営状態の悪化の度合いを示す指標ともいえる。

(11) 早期健全化基準

地方公共団体が、財政収支が不均衡な状況その他の財政状況が悪化した状況において、自主的かつ計画的にその財政の健全化を図るべき基準として、実質赤字比率、連結実質赤字比率、実質公債費比率及び将来負担比率のそれぞれについて定められた数値である。

(12) 財政再生基準

地方公共団体が、財政収支の著しい不均衡その他の財政状況の著しい悪化により自主的な財政の健全化を図ることが困難な状況において、計画的にその財政の健全化を図るべき基準として、実質赤字比率、連結実質赤字比率及び実質公債費比率のそれぞれについて、早期健全化基準を超えるものとして定められた数値である。

(13) 経営健全化基準

地方公共団体が、自主的かつ計画的に公営企業の経営の健全化を図るべき基準として、資金不足比率について定められた数値である。

※標準財政規模を基本とした額：標準財政規模から元利償還金等に係る基準財政需要額算入額を控除した額

V 健全化判断比率と資金不足比率の推移

平成22年度及び平成29年度から令和3年度までの健全化判断比率及び資金不足比率の推移については、以下のとおりである。

1 実質赤字比率

該当する団体なし

2 連結実質赤字比率

該当する団体なし

3 実質公債費比率

(単位：%、ポイント)

市町村名	H22	H29	H30	R1	R2	R3	対前年度増減	対H22増減
仙台市	11.9	8.2	7.2	6.1	6.1	6.9	0.8	▲ 5.0
石巻市	14.9	10.3	9.5	9.3	9.1	9.5	0.4	▲ 5.4
塩竈市	9.7	9.6	7.7	6.2	5.3	4.6	▲ 0.7	▲ 5.1
気仙沼市	15.6	11.4	10.3	9.5	9.2	8.9	▲ 0.3	▲ 6.7
白石市	11.9	8.5	7.9	6.1	4.5	3.0	▲ 1.5	▲ 8.9
名取市	10.4	3.9	2.9	3.0	3.9	4.3	0.4	▲ 6.1
角田市	10.9	6.6	7.1	8.2	9.2	9.7	0.5	▲ 1.2
多賀城市	9.7	9.1	8.1	6.7	4.7	3.9	▲ 0.8	▲ 5.8
岩沼市	4.2	▲ 1.4	▲ 0.5	▲ 0.9	▲ 1.1	▲ 1.8	▲ 0.7	▲ 6.0
登米市	13.7	7.9	7.4	7.1	7.2	7.1	▲ 0.1	▲ 6.6
栗原市	14.6	9.2	9.4	9.1	8.6	7.9	▲ 0.7	▲ 6.7
東松島市	13.2	8.5	6.6	6.4	7.5	9.5	2.0	▲ 3.7
大崎市	15.0	8.7	7.8	7.4	6.9	6.9	0.0	▲ 8.1
富谷市	0.3	▲ 2.1	▲ 2.0	▲ 2.0	▲ 2.2	▲ 2.3	▲ 0.1	▲ 2.6
蔵王町	13.4	5.2	5.1	5.1	4.6	4.2	▲ 0.4	▲ 9.2
七ヶ宿町	10.1	4.4	5.1	5.8	6.6	6.6	0.0	▲ 3.5
大河原町	5.6	▲ 1.0	▲ 1.0	▲ 1.0	▲ 0.3	0.4	0.7	▲ 5.2
村田町	17.7	13.9	13.6	13.6	12.7	11.8	▲ 0.9	▲ 5.9
柴田町	14.1	3.1	2.9	3.4	3.7	4.1	0.4	▲ 10.0
川崎町	9.1	3.8	4.0	4.9	4.7	4.8	0.1	▲ 4.3
丸森町	12.3	10.1	11.4	11.8	11.1	9.3	▲ 1.8	▲ 3.0
亘理町	9.9	5.5	4.9	4.8	5.0	5.3	0.3	▲ 4.6
山元町	14.6	12.1	10.6	9.9	7.8	7.1	▲ 0.7	▲ 7.5
松島町	12.4	9.1	7.8	7.9	7.0	7.4	0.4	▲ 5.0
七ヶ浜町	12.0	1.6	0.7	0.5	0.5	0.8	0.3	▲ 11.2
利府町	14.3	9.3	8.7	8.2	7.2	6.8	▲ 0.4	▲ 7.5
大和町	10.5	1.9	1.4	1.0	0.8	1.0	0.2	▲ 9.5
大郷町	13.7	9.8	9.6	9.2	8.8	8.4	▲ 0.4	▲ 5.3
大衡村	11.8	9.0	7.9	6.7	5.8	5.8	0.0	▲ 6.0
色麻町	14.5	8.0	9.2	10.3	10.7	10.2	▲ 0.5	▲ 4.3
加美町	15.9	7.6	7.8	8.1	8.1	7.5	▲ 0.6	▲ 8.4
涌谷町	12.5	12.6	12.1	10.5	9.2	7.4	▲ 1.8	▲ 5.1
美里町	15.9	9.5	8.9	8.3	7.5	6.7	▲ 0.8	▲ 9.2
女川町	4.0	3.7	3.6	3.1	3.4	5.0	1.6	1.0
南三陸町	14.2	7.8	6.9	6.5	8.1	9.6	1.5	▲ 4.6
県計(加重平均)	12.4	7.8	7.1	6.4	6.3	6.5	0.2	▲ 5.9
県計(単純平均)	11.8	7.0	6.6	6.3	6.0	5.9	▲ 0.1	▲ 5.9

4 将来負担比率

(単位：％、ポイント)

市町村名	H22	H29	H30	R1	R2	R3	対前年度増減	対H22増減
仙台市	155.2	101.1	85.5	78.8	71.2	59.1	▲ 12.1	▲ 96.1
石巻市	104.8	7.1	-	-	0.8	37.8	37.0	▲ 67.0
塩竈市	88.9	8.9	-	-	-	-	-	皆減
気仙沼市	116.7	7.9	-	-	-	-	-	皆減
白石市	32.9	7.0	-	-	-	-	-	皆減
名取市	75.8	-	-	-	-	-	-	皆減
角田市	68.1	90.9	105.2	97.6	79.5	37.3	▲ 42.2	▲ 30.8
多賀城市	17.1	6.4	-	-	-	-	-	皆減
岩沼市	-	-	-	-	-	-	-	-
登米市	129.9	77.7	95.7	101.5	83.1	69.0	▲ 14.1	▲ 60.9
栗原市	124.1	34.9	47.2	58.0	44.8	24.1	▲ 20.7	▲ 100.0
東松島市	85.1	-	-	-	-	-	-	皆減
大崎市	95.4	36.2	28.8	32.5	51.6	56.6	5.0	▲ 38.8
富谷市	-	-	-	-	-	-	-	-
蔵王町	93.6	-	-	22.1	6.7	-	皆減	皆減
七ヶ宿町	-	-	-	-	-	-	-	-
大河原町	31.4	0.5	32.5	45.9	57.5	22.7	▲ 34.8	▲ 8.7
村田町	171.9	128.0	129.7	139.9	115.4	72.4	▲ 43.0	▲ 99.5
柴田町	84.3	41.2	30.3	31.3	32.8	61.9	29.1	▲ 22.4
川崎町	8.7	-	-	-	-	-	-	皆減
丸森町	75.7	64.0	80.1	87.4	8.1	4.7	▲ 3.4	▲ 71.0
亘理町	37.9	-	-	-	-	-	-	皆減
山元町	65.8	-	-	-	-	-	-	皆減
松島町	60.1	53.2	28.7	21.7	13.1	6.7	▲ 6.4	▲ 53.4
七ヶ浜町	-	-	-	-	-	-	-	-
利府町	80.7	7.4	6.0	33.6	53.8	40.7	▲ 13.1	▲ 40.0
大和町	28.1	-	-	-	-	-	-	皆減
大郷町	63.1	11.1	8.2	15.9	-	-	-	皆減
大衡村	-	-	-	-	-	-	-	-
色麻町	143.6	100.6	109.4	109.3	101.8	79.1	▲ 22.7	▲ 64.5
加美町	115.2	49.7	47.7	48.1	41.0	31.1	▲ 9.9	▲ 84.1
涌谷町	91.0	66.3	59.6	52.3	40.1	20.4	▲ 19.7	▲ 70.6
美里町	125.6	47.4	40.1	37.7	26.5	14.1	▲ 12.4	▲ 111.5
女川町	-	-	-	-	-	-	-	-
南三陸町	75.3	-	-	-	-	-	-	皆減
県計(加重平均)	107.6	46.8	37.8	33.1	30.4	23.3	▲ 7.1	▲ 84.3
県計(単純平均)	69.9	27.0	26.7	28.9	23.6	18.2	▲ 5.4	▲ 51.7

5 資金不足比率

(単位：％、ポイント)

団体の名称	特別会計の名称	H22	H29	H30	R1	R2	R3	対前年度増減	対H22増減
仙台市	自動車運送事業会計	7.5	9.4	6.5	4.3	9.5	5.6	▲ 3.9	▲ 1.9
涌谷町	涌谷町国民健康保険病院事業会計	-	-	-	12.1	4.9	11.0	6.1	皆増

VI 健全化判断比率の分析

県内市町村の健全化判断比率のうち、実質公債費比率及び将来負担比率を詳しく分析する。

1 実質公債費比率

(1) 単年度の実質公債費比率

各年度における単年度の比率については、以下のとおりである。

(単位：%)

市町村名	実質公債費比率 (3ヶ年平均)	R 1	R 2	R 3	市町村名	実質公債費比率 (3ヶ年平均)	R 1	R 2	R 3
仙台市	6.9	6.4	6.0	8.3	柴田町	4.1	4.3	3.7	4.4
石巻市	9.5	10.3	8.0	10.4	川崎町	4.8	6.5	3.7	4.0
塩竈市	4.6	6.2	4.1	3.4	丸森町	9.3	11.2	9.2	7.6
気仙沼市	8.9	9.3	8.7	8.7	亘理町	5.3	5.3	5.5	5.0
白石市	3.0	3.6	3.3	1.9	山元町	7.1	8.6	6.3	6.3
名取市	4.3	3.4	5.4	4.1	松島町	7.4	9.8	5.9	6.6
角田市	9.7	9.8	9.2	10.0	七ヶ浜町	0.8	0.3	0.6	1.5
多賀城市	3.9	5.3	2.9	3.4	利府町	6.8	8.4	5.5	6.4
岩沼市	▲ 1.8	▲ 2.8	▲ 1.4	▲ 1.2	大和町	1.0	1.0	0.4	1.8
登米市	7.1	7.3	7.3	6.8	大郷町	8.4	8.6	8.3	8.4
栗原市	7.9	9.5	7.3	6.9	大衡村	5.8	5.8	5.9	5.7
東松島市	9.5	7.8	9.1	11.7	色麻町	10.2	11.0	10.2	9.5
大崎市	6.9	7.6	6.6	6.5	加美町	7.5	8.3	7.5	6.6
富谷市	▲ 2.3	▲ 2.1	▲ 2.6	▲ 2.3	涌谷町	7.4	7.7	9.1	5.3
蔵王町	4.2	5.5	3.8	3.5	美里町	6.7	7.5	6.8	5.8
七ヶ宿町	6.6	6.4	7.4	6.1	女川町	5.0	3.9	4.3	6.8
大河原町	0.4	▲ 0.4	0.2	1.6	南三陸町	9.6	7.8	10.3	10.7
村田町	11.8	13.8	10.7	11.0	県単純平均	5.9	6.4	5.7	5.8

※単年度の比率は、小数第2位以下切り捨てて表示している。

(2) 分子・分母の構成要素の分析（令和3年度単年度）

実質公債費比率の分子を一般会計等、公営企業、一部事務組合等の要素に分け、それぞれ分母に対する大きさを算出した結果は、次ページ以降①～⑥のとおりである。

これによれば、実質公債費比率に影響を及ぼす加算要素の状況は、団体毎に異なっていることが分かる。

① 分母(令和3年度単年度※) 算式 A+B+C-D-E-F

※次ページ以降②～⑦においても同様

(単位:千円)

区分 市町村名	分母	A 標準税収入額等	B 普通交付税額	C 臨時財政対策債 発行可能額	D 災害復旧費等に係る標準財政需要額 (元利償還金を含む。)	E 事業費補正により標準財政需要額に算入 された公債費(元立付償還金を含む。)	F 標準補正により標準財政需要額に算入された元利 償還金及び元立付償還金(地方債の元利償還額を 基礎として算入されたものに限る。)
仙台市	262,016,630	234,197,046	29,187,344	31,195,326	23,444,927	8,559,071	559,088
石巻市	34,417,421	22,240,397	15,971,782	2,177,787	4,703,193	1,048,512	220,840
塩竈市	10,827,779	6,768,792	5,377,648	707,055	1,529,054	487,013	9,649
気仙沼市	16,703,706	8,874,584	9,415,099	983,153	1,950,023	395,202	193,905
白石市	8,794,381	5,073,374	4,455,792	538,094	710,299	318,925	243,655
名取市	15,074,410	13,247,736	2,589,500	1,399,841	1,712,745	449,802	120
角田市	7,277,925	4,161,627	3,795,656	477,793	698,454	405,401	53,296
多賀城市	11,534,382	9,076,969	3,362,885	933,268	1,260,748	578,092	0
岩沼市	8,921,628	7,519,124	1,664,222	806,807	919,059	149,046	420
登米市	22,665,965	10,342,556	15,940,821	1,148,852	3,601,695	944,418	220,151
栗原市	22,400,842	9,488,443	17,253,790	1,088,277	4,219,977	740,434	439,257
東松島市	8,958,393	4,895,412	4,882,847	474,080	1,163,281	123,687	6,988
大崎市	31,078,977	18,846,305	16,938,547	2,057,523	5,163,536	1,239,299	360,563
富谷市	9,514,103	7,519,708	1,881,370	933,456	651,518	156,290	12,623
蔵王町	4,098,742	2,144,858	2,201,885	244,156	310,906	126,951	54,300
七ヶ宿町	1,454,498	563,484	1,048,921	66,877	173,406	32,882	18,496
大河原町	4,878,793	3,390,927	1,834,857	371,162	385,986	183,543	148,624
村田町	3,480,716	1,660,907	2,124,911	195,992	292,930	167,681	40,483
柴田町	7,384,961	5,050,305	2,941,021	573,890	898,196	201,221	80,838
川崎町	3,408,225	1,212,836	2,450,708	154,436	281,444	89,557	38,754
丸森町	4,596,763	1,651,576	3,565,278	207,976	626,923	133,214	67,930
亘理町	6,994,171	4,595,588	2,782,381	478,104	499,351	362,551	802
山元町	3,905,181	1,717,492	2,502,181	191,739	348,435	156,994	37,986
松島町	3,875,011	2,088,419	2,029,325	213,970	418,056	37,986	661
七ヶ浜町	4,091,721	2,422,230	1,861,739	304,183	341,202	155,229	0
利府町	6,884,390	5,545,193	1,319,474	702,681	576,345	99,359	7,254
大和町	7,287,934	7,710,297	1,626,800	127,569	411,198	210,767	90,647
大郷町	2,846,093	1,551,088	1,494,846	150,687	229,529	102,792	18,207
大衡村	2,535,513	2,099,719	563,404	238,589	263,007	85,429	17,763
色麻町	2,918,298	968,776	2,223,574	131,269	242,435	98,483	64,403
加美町	7,805,198	3,416,803	5,528,745	382,027	1,308,487	212,626	1,264
涌谷町	4,461,134	2,014,541	2,853,166	229,279	351,772	253,927	30,153
美里町	6,347,052	3,147,274	3,859,240	359,184	775,181	196,939	46,526
女川町	3,433,328	3,576,911	122,387	130,620	251,364	133,909	11,317
南三陸町	4,876,025	1,835,224	3,568,697	217,932	671,212	92,676	1,940

② 分子 算式 G+H+I+J+K+L-D-E-F

(単位:千円)

区分 市町村名	分子	G 公債等当一般財源等額(繰上債等額及び当期一括償還地方債の元金に係る分を除く。)	G' 【参考】Gを算出するに当たって特定財源として控除された都市計画税収入	H 満期一括償還地方債の1年当たりの元金償還金に相当するもの(年度相当額)等	I 公営企業に要する経費の財源とする地方債の償還の財源に充てられた繰入金	J 一部事務組合等の起こした地方債に充てられた一部事務組合の補助金又は負担金	K 公債費に非ずる債務負担行為に係るもの	L 一時借入金の利子
仙台市	21,827,281	22,039,758	12,477,798	23,954,493	6,782,843	0	1,613,114	159
石巻市	3,588,786	5,178,175	143,877	0	3,990,615	322,563	69,978	0
気仙沼市	375,534	1,135,329	395,565	0	1,220,737	45,484	0	0
塩釜市	1,457,030	3,111,350	108,388	0	830,628	53,034	1,148	0
白石市	173,336	957,286	133,647	0	169,736	319,155	24	14
名取市	622,024	1,830,742	534,153	0	810,003	13,991	129,955	0
角田市	728,979	1,094,980	147,521	0	622,666	166,252	2,232	0
多賀城市	393,544	1,300,689	521,333	0	887,134	44,561	0	0
岩沼市	▲109,567	732,473	210,792	0	152,987	73,395	103	0
登米市	1,558,842	4,361,022	0	96,500	1,847,787	0	19,797	0
栗原市	1,558,597	4,948,964	0	0	2,001,416	0	7,885	0
大崎市	1,048,153	1,539,563	0	0	684,164	50,400	67,962	0
東松島市	2,041,264	6,255,898	506,726	0	2,307,875	236,466	3,349	0
富谷市	▲226,166	488,708	0	0	56,891	46,282	2,384	0
蔵王町	146,329	444,364	0	0	147,873	43,942	2,307	0
七ヶ宿町	90,049	225,829	0	0	67,366	21,638	0	0
大河原町	81,143	373,956	122,510	0	153,101	272,239	0	0
村田町	386,012	700,243	0	0	87,503	99,352	8	0
柴田町	326,594	1,096,681	151,987	0	148,198	254,607	7,363	0
川崎町	138,309	308,905	0	0	218,381	20,764	14	0
丸森町	352,638	808,392	0	0	344,347	26,692	769	505
亘理町	351,496	649,878	183,420	0	514,068	49,433	7	12
山元町	249,656	454,783	0	0	276,066	25,038	0	0
松島町	255,578	450,903	44,372	0	243,990	17,386	2	0
七ヶ浜町	64,553	324,642	72,796	0	222,298	14,044	0	0
利府町	446,136	1,037,309	0	0	62,245	29,540	0	0
大和町	132,718	512,601	84,149	0	180,537	152,192	0	0
大郷町	240,552	380,495	0	0	165,846	44,125	614	0
大衡村	145,178	367,370	0	0	101,148	41,903	956	0
色麻町	277,657	324,054	0	0	202,858	156,041	25	0
加美町	519,097	1,434,048	0	0	437,098	163,154	7,174	0
涌谷町	239,790	507,444	0	0	270,612	97,573	13	0
美里町	372,349	946,882	90,409	0	402,072	39,911	2,130	0
女川町	236,633	453,958	0	0	171,014	8,251	0	0
南三陸町	522,605	1,196,737	0	0	82,139	9,322	235	0

③ 公債費充当一般財源等額(=G) / 分母

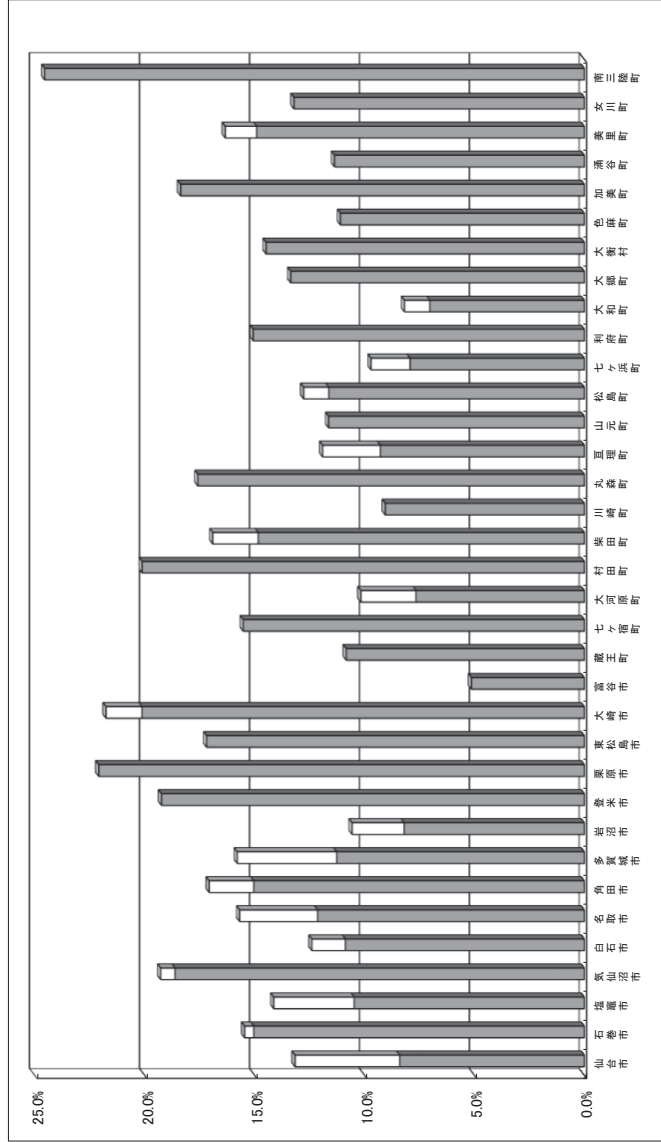
各団体において、普通会計の公債費負担が実質公債費比率に及ぼしている影響を分析する。

※より正確な分析のためには、公債費のうち基準財政需要額に算入された額を考慮に入れる必要があるが、ここでは省略する。

区分 市町村名	G	分母	G / 分母	G'	(G+C') / 分母
仙台市	22,039,758	262,016,630	8.4%	12,477,798	13.2%
石巻市	5,178,175	34,417,421	15.0%	143,877	15.5%
塩竈市	1,135,329	10,827,779	10.5%	395,565	14.1%
気仙沼市	3,111,350	16,703,706	18.6%	108,388	19.3%
白石市	957,286	8,794,381	10.9%	133,647	12.4%
名取市	1,830,742	15,074,410	12.1%	534,153	15.7%
角田市	1,094,980	7,277,925	15.0%	147,521	17.1%
多賀城市	1,300,689	11,534,382	11.3%	521,333	15.8%
岩沼市	732,473	8,921,628	8.2%	210,792	10.6%
登米市	4,361,022	22,665,965	19.2%	0	19.2%
栗原市	4,948,964	22,400,842	22.1%	0	22.1%
東松島市	1,539,583	8,998,393	17.2%	0	17.2%
大崎市	6,255,898	31,078,977	20.1%	506,726	21.8%
富谷市	488,708	9,514,103	5.1%	0	5.1%
蔵王町	444,364	4,098,742	10.8%	0	10.8%
七ヶ宿町	225,829	1,454,498	15.5%	0	15.5%
大河原町	373,956	4,878,793	7.7%	122,510	10.2%
村田町	700,243	3,480,716	20.1%	0	20.1%
柴田町	1,096,681	7,384,961	14.9%	151,967	16.9%
川崎町	308,905	3,408,225	9.1%	0	9.1%
丸森町	808,392	4,596,763	17.6%	0	17.6%
亘理町	649,878	6,994,171	9.3%	183,420	11.9%
山元町	454,783	3,905,181	11.6%	0	11.6%
松島町	450,903	3,875,011	11.6%	44,372	12.8%
七ヶ浜町	324,642	4,091,721	7.9%	72,796	9.7%
利府町	1,037,309	6,884,390	15.1%	0	15.1%
大和町	512,601	7,287,934	7.0%	84,149	8.2%
大郷町	380,495	2,846,093	13.4%	0	13.4%
大衡村	367,370	2,535,513	14.5%	0	14.5%
色麻町	324,054	2,918,298	11.1%	0	11.1%
加美町	1,434,048	7,805,198	18.4%	0	18.4%
涌谷町	507,444	4,461,134	11.4%	0	11.4%
美里町	946,882	6,347,052	14.9%	90,409	16.3%
女川町	453,956	3,433,328	13.2%	0	13.2%
南三陸町	1,196,737	4,876,025	24.5%	0	24.5%

(単位:千円)

■「公債費充当一般財源等額(=G) / 分母」の市町村比較
 分母に対して、普通会計の公債費が大きい団体の数値が大きくなっている。
 ※参考:「Gを算出するに当たって特定財源として控除された都市計画税収入(=G') / 分母」を白いグラフで
 上積みしている。

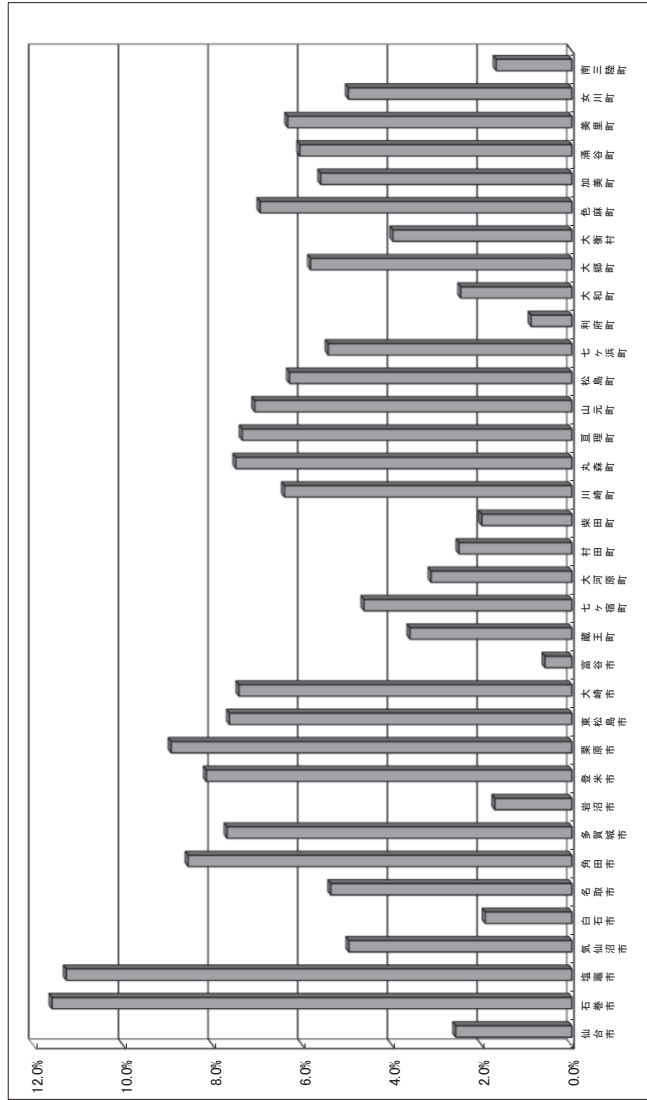


④ 公営企業に要する経費の財源とする地方債の償還の財源に充てたと認められる繰入金(=I) / 分母
各団体に於いて、公営企業償還のための繰出金が実質公債費比率に及ぼしている影響を分析する。
※より正確な分析のためには、繰出金のうち基準財政需要額に算入された額を考慮に入れる必要があるが、ここでは省略する。

区分	I	分母	I / 分母
市町村名			
仙台市	6,782,843	262,016,630	2.6%
石巻市	3,990,615	34,417,421	11.6%
塩竈市	1,220,737	10,827,779	11.3%
気仙沼市	830,628	16,703,706	5.0%
白石市	169,736	8,794,381	1.9%
名取市	810,003	15,074,410	5.4%
角田市	622,666	7,277,925	8.6%
多賀城市	887,134	11,534,382	7.7%
岩沼市	152,987	8,921,628	1.7%
登米市	1,847,787	22,665,965	8.2%
栗原市	2,001,416	22,400,842	8.9%
東松島市	684,164	8,958,393	7.6%
大崎市	2,307,875	31,078,977	7.4%
富谷市	56,891	9,514,103	0.6%
蔵王町	147,873	4,098,742	3.6%
七ヶ宿町	67,366	1,454,498	4.6%
大河原町	153,101	4,878,793	3.1%
村田町	87,503	3,480,716	2.5%
柴田町	148,188	7,384,961	2.0%
川崎町	218,381	3,408,225	6.4%
丸森町	344,347	4,596,763	7.5%
亘理町	514,068	6,994,171	7.3%
山元町	276,066	3,905,181	7.1%
松島町	243,990	3,875,011	6.3%
七ヶ浜町	222,298	4,091,721	5.4%
利府町	62,245	6,884,390	0.9%
大和町	180,537	7,287,934	2.5%
大郷町	165,846	2,846,093	5.8%
大衡村	101,148	2,555,513	4.0%
色麻町	202,858	2,918,298	7.0%
加美町	437,088	7,805,198	5.6%
涌谷町	270,612	4,461,134	6.1%
美里町	402,072	6,347,052	6.3%
女川町	171,014	3,433,328	5.0%
南三陸町	82,139	4,876,025	1.7%

(単位:千円)

■ 「公営企業に要する経費の財源とする地方債の償還の財源に充てたと認められる繰入金(=I) / 分母」の市町村比較
分母に対して、公営企業の元利償還のために一般会計から繰り出した額が大きい団体の数値が大きくなっている。



⑥ 各団体の実質公債費比率の分子(基準財政需要額に算入された公債費控除前)に占めるG+G'～L各々の割合

G+G' 公債費充当一般財源等額(繰上償還額及び満期一括償還地方債の元金に係る分を除く) + 特定財源として控除された都市計画税収入

H 満期一括償還地方債の1年当たりの元金償還金に相当するもの(年度割相当額)等

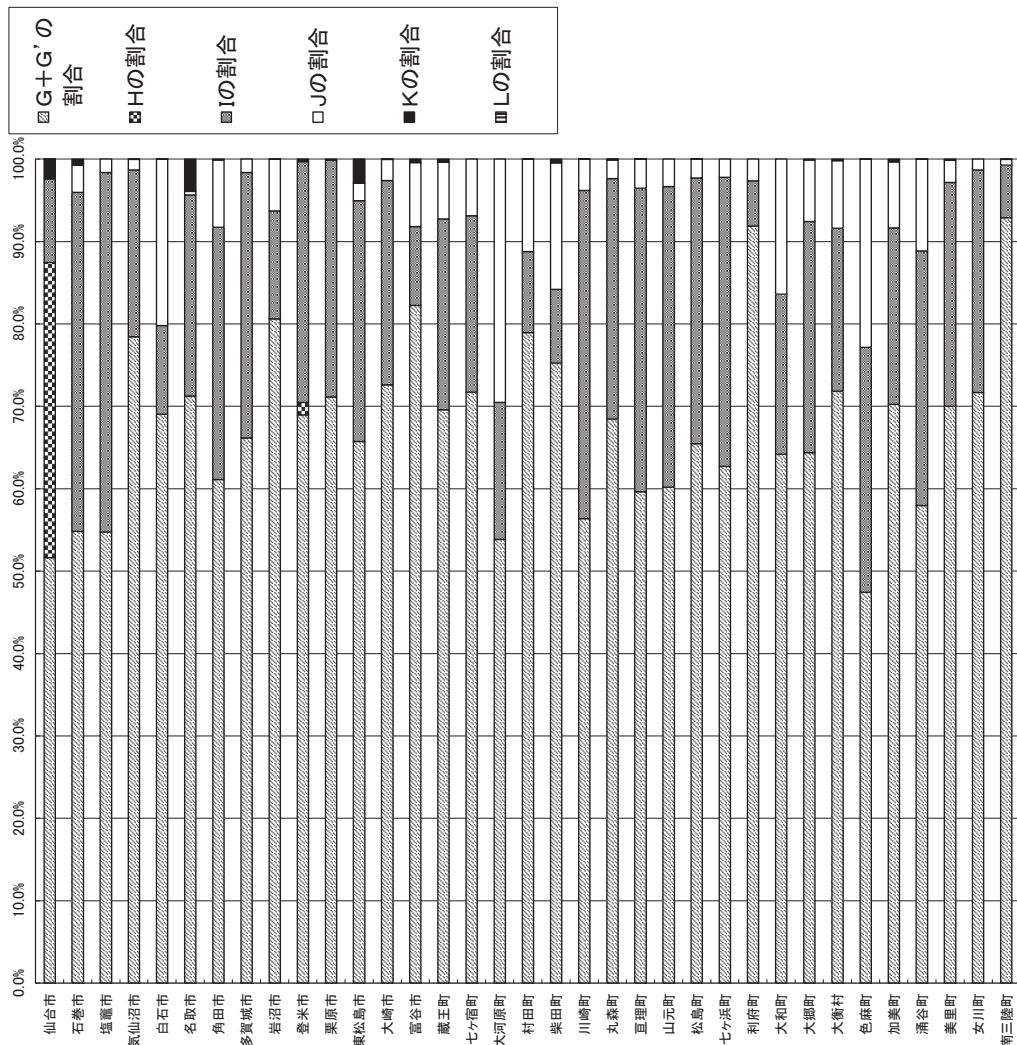
I 公営企業に要する経費の財源とする地方債の償還の財源に充てたと認められる繰入金

J 一部事務組合等の起こした地方債に充てたと認められる補助金又は負担金

K 公債費に準ずる債務負担行為に係るもの

L 一時借入金の利子

区分 市町村名	G+G'の割合	Hの割合	Iの割合	Jの割合	Kの割合	Lの割合
仙台市	51.6%	35.8%	10.1%	-	2.4%	0.0%
石巻市	54.8%	-	41.1%	3.3%	0.7%	-
塩竈市	54.7%	-	43.6%	1.6%	-	-
気仙沼市	78.4%	-	20.2%	1.3%	0.0%	-
白石市	69.1%	-	10.7%	20.2%	0.0%	0.0%
名取市	71.3%	-	24.4%	0.4%	3.9%	-
角田市	61.1%	-	30.6%	8.2%	0.1%	-
多賀城市	66.2%	-	32.2%	1.6%	-	-
岩沼市	80.6%	-	13.1%	6.3%	0.0%	-
登米市	68.9%	1.5%	29.2%	-	0.3%	-
栗原市	71.1%	-	28.8%	-	0.1%	-
東松島市	65.7%	-	29.2%	2.2%	2.9%	0.0%
大崎市	72.6%	-	24.8%	2.5%	0.0%	0.0%
富谷市	82.2%	-	9.6%	7.8%	0.4%	-
蔵王町	69.6%	-	23.2%	6.9%	0.4%	-
七ヶ宿町	71.7%	-	21.4%	6.9%	-	-
大河原町	53.9%	-	16.6%	29.5%	-	-
村田町	78.9%	-	9.9%	11.2%	0.0%	-
柴田町	75.3%	-	8.9%	15.3%	0.4%	-
川崎町	56.4%	-	39.8%	3.8%	0.0%	-
丸森町	68.5%	-	29.2%	2.3%	0.1%	0.0%
亘理町	59.7%	-	36.8%	3.5%	0.0%	0.0%
山元町	60.2%	-	36.5%	3.3%	-	-
松島町	65.5%	-	32.2%	2.3%	0.0%	-
七ヶ浜町	62.7%	-	35.1%	2.2%	-	-
利府町	91.9%	-	5.5%	2.6%	-	-
大郷町	64.2%	-	19.4%	16.4%	-	-
大和町	64.4%	-	28.1%	7.5%	0.1%	-
大衡村	71.8%	-	19.8%	8.2%	0.2%	-
色麻町	47.4%	-	29.7%	22.8%	0.0%	-
加美町	70.2%	-	21.4%	8.0%	0.4%	-
涌谷町	58.0%	-	30.9%	11.1%	0.0%	-
美里町	70.0%	-	27.1%	2.7%	0.1%	-
女川町	71.7%	-	27.0%	1.3%	-	-
南三陸町	92.9%	-	6.4%	0.7%	0.0%	-



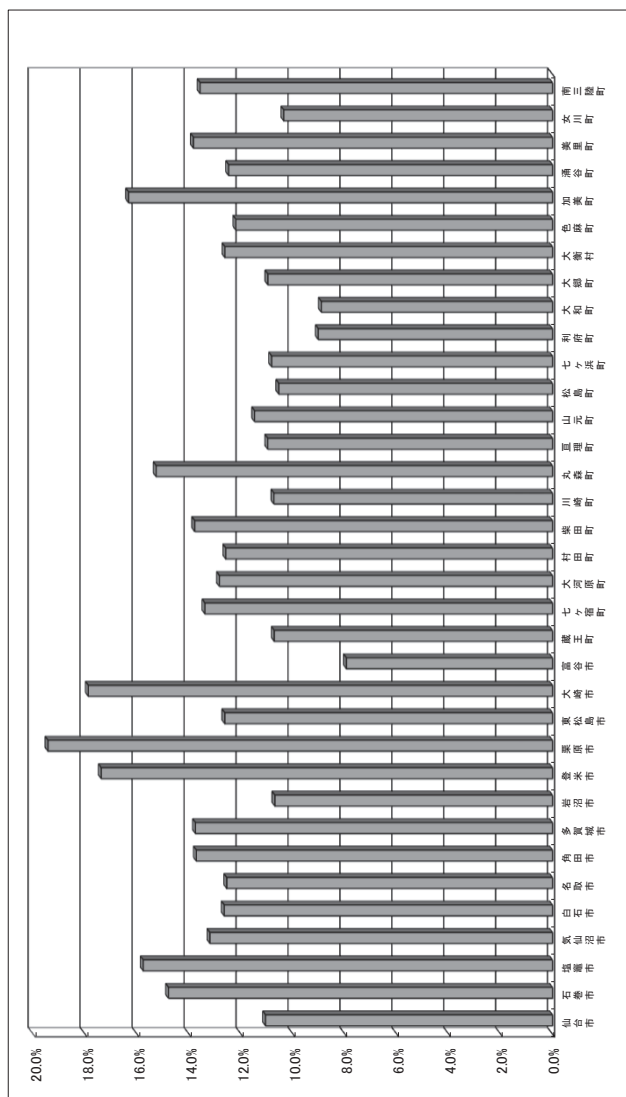
さらに、実質公債費比率は、加算要素である公債費などをそのまま反映しているものではなく、地方交付税の算定基礎となった算入公債費等も大きく影響している。この状況を表したのが⑦及び⑧である。

⑦ 基準財政需要額に算入された公債費(D～F)の合計 / 基準財政規模(A～C)の合計
各団体において、基準財政需要額に算入された分子・分母から控除された元利償還金及び準元利償還金の大きさを分析する。

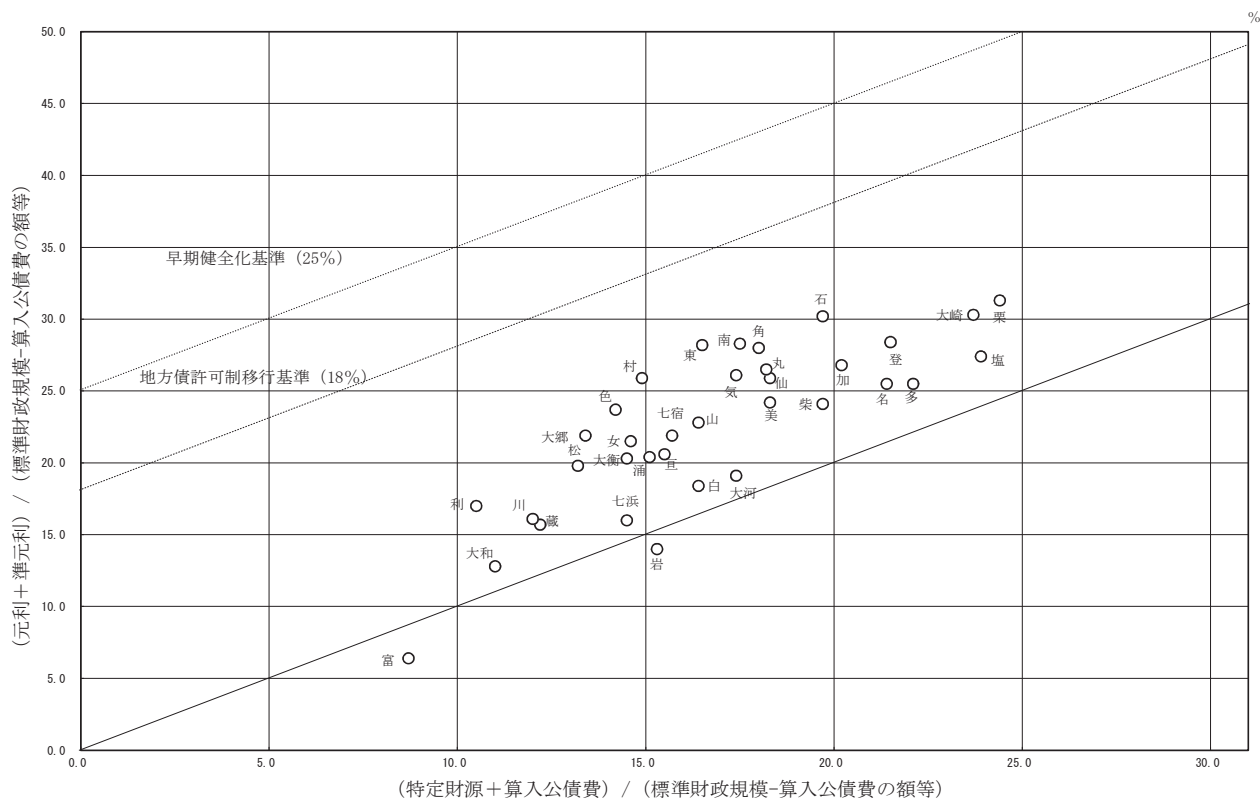
区 分 市町村名	D～Fの合計	A～Cの合計	D～Fの合計 / A～Cの合計
仙 台 市	32,563,086	294,579,716	11.1%
石 巻 市	5,972,545	40,389,966	14.8%
塩 竈 市	2,025,716	12,853,495	15.8%
気 仙 沼 市	2,539,130	19,242,836	13.2%
白 石 市	1,272,879	10,067,260	12.6%
名 取 市	2,162,667	17,237,077	12.5%
角 田 市	1,157,151	8,435,076	13.7%
多 賀 城 市	1,838,840	13,373,222	13.8%
岩 沼 市	1,068,525	9,990,153	10.7%
登 米 市	4,766,264	27,432,229	17.4%
栗 原 市	5,399,668	27,800,510	19.4%
東 松 島 市	1,293,956	10,252,349	12.6%
大 崎 市	6,765,398	37,842,375	17.9%
高 谷 市	820,431	10,334,534	7.9%
蔵 王 町	492,157	4,590,899	10.7%
七 ヶ 宿 町	224,784	1,679,282	13.4%
大 河 原 町	718,153	5,596,946	12.8%
村 田 町	501,094	3,981,810	12.6%
柴 田 町	1,180,255	8,565,216	13.8%
川 崎 町	409,755	3,817,980	10.7%
丸 森 町	828,067	5,424,830	15.3%
亘 理 町	861,902	7,856,073	11.0%
山 元 町	506,231	4,411,412	11.5%
松 島 町	456,703	4,331,714	10.5%
七 ヶ 浜 町	496,431	4,588,152	10.8%
利 府 町	682,958	7,567,348	9.0%
大 和 町	712,612	8,000,546	8.9%
大 郷 町	350,528	3,196,621	11.0%
大 衡 村	366,199	2,901,712	12.6%
色 麻 町	405,321	3,323,619	12.2%
加 美 町	1,522,377	9,327,575	16.3%
涌 谷 町	635,852	5,096,886	12.5%
美 里 町	1,018,646	7,365,698	13.8%
女 川 町	396,590	3,829,918	10.4%
南 三 陸 町	765,828	5,641,853	13.6%

(単位：千円)

■ 「基準財政需要額に算入された公債費(D～F)の合計 / 基準財政規模(A～C)の合計」の市町村比較
基準財政規模に対して、基準財政需要額に算入された分子・分母から控除された元利償還金及び準元利償還金の大きい団体の数値が大きくなっている。



⑧ 実質公債費比率に係る公債費・算入公債費の構成分析



縦軸には標準財政規模（基準財政需要額に算入された公債費控除後）に対する元利償還金と公営企業繰入金などの準元利償還金の合計値の割合をとり、横軸には標準財政規模（基準財政需要額に算入された公債費控除後）に対する特定財源と算入公債費の額の合計値の割合をとっている。分母が共通なので、縦軸値から横軸値を減じたものが実質公債費比率となる。

これによると、実質公債費比率の比率が同程度であっても、元利償還金及び準元利償還金、特定財源及び算入公債費の状況などに違いが出ていることが分かる。

2 将来負担比率

将来負担比率については、一般会計等、公営企業及び一部事務組合等の地方債残高のほか、退職手当負担見込額や土地開発公社負担見込額といった将来負担額を増加させる要素（以下「加算要素」という。）の大小だけでなく、将来負担額に充当可能な基金の額、特定財源の額及び基準財政需要額算入見込額といった将来負担額から控除する要素（以下「控除要素」という。）の大小が、算定結果に大きく影響する。

(1) 分子の加算要素・控除要素の分析

次ページ以降、①で加算要素の額及び対分母比について、②で控除要素の額及び対分母比について一覧で示し、③～⑨では加算要素について、⑩～⑬では控除要素について、対分母比をグラフで示している。

① 分子の加算要素の対分母比

将来負担比率の分子のうち加算要素となるものをA地方債現在高、B債務負担行為支出予定額、C公営企業債等繰入見込額、D組合負担等見込額、E退職手当負担見込額、F土地公社負担見込額、G三七セク等負担見込額、H組合連結実質赤字額負担見込額の構成要素に分け、それぞれ分母に対する大きさを算出した結果は以下のとおりである。

※将来負担比率の分子のうち加算要素となる連結実質赤字額のある団体は、ここでは記載を省略している。

(単位：千円)

	分子 (加算要素)										分母 (構成要素)						
	A	B	C	D	E	F	G	H	対分母比	対分母比	O	P	O-P				
地方債現在高	対分母比	債務負担行為支出予定額	対分母比	公営企業債繰入見込額	対分母比	組合等負担見込額	対分母比	退職手当負担見込額	対分母比	土地公社負担見込額	対分母比	三七セク等負担見込額	対分母比	債務負担規模	対分母比	算入公債費等の額	対分母比
仙台市	882,267,130	336.7%	12,876,672	4.9%	82,029,921	31.3%	0	82,830,116	31.6%	0	0	326,175	0.1%	294,579,716	32,563,086	262,016,630	
石巻市	71,655,336	208.2%	0	0	37,719,342	109.8%	1,844,000	8,401,067	24.4%	0	0	36,705	0.1%	40,389,966	5,972,545	34,417,421	
塩竈市	18,160,729	167.7%	0	0	12,376,869	114.3%	861,487	3,950,859	30.9%	0	0	1,481	0.0%	12,853,495	2,025,716	10,827,779	
気仙沼市	30,643,361	183.5%	0	0	11,438,182	68.5%	117,712	4,642,989	27.8%	0	0	10,256	0.1%	19,242,836	2,539,130	16,703,706	
白石市	10,703,651	121.7%	0	0	2,597,470	29.5%	4,093,863	2,428,251	27.6%	0	0	696	0.0%	10,067,260	1,272,879	8,794,381	
名取市	29,605,529	196.4%	361,070	2.4%	5,123,256	34.0%	123,946	3,153,622	20.9%	0	0	0	0	17,237,077	2,162,667	15,074,410	
角田市	16,359,110	224.8%	0	0	7,618,967	104.7%	1,601,681	1,756,373	24.1%	0	0	0	0	8,435,076	1,157,151	7,277,925	
多賀城市	22,680,831	196.6%	0	0	10,219,845	88.0%	624,409	1,139,175	9.9%	0	0	6,130	0.1%	13,373,222	1,838,840	11,534,382	
岩沼市	12,517,697	140.3%	0	0	1,232,834	13.8%	474,209	1,474,047	16.5%	0	0	0	0	9,990,153	1,068,525	8,921,628	
登米市	50,711,622	223.7%	0	0	27,015,086	119.2%	0	5,492,629	24.2%	0	0	0	0	27,482,229	4,766,264	22,685,965	
栗原市	45,528,065	203.2%	0	0	22,127,701	98.8%	0	7,713,299	34.4%	0	0	4,322	0.0%	27,800,510	5,399,688	22,400,842	
東松島市	15,212,492	169.8%	207,789	2.3%	7,358,199	82.1%	222,887	1,761,372	19.7%	0	0	0	0	10,252,349	1,293,956	8,958,393	
大崎市	73,886,498	237.7%	0	0	35,055,945	112.8%	1,915,914	5,739,842	18.5%	0	0	11,995	0.0%	37,842,375	6,763,398	31,078,977	
富谷市	6,209,399	65.2%	0	0	295,521	3.1%	241,909	294,121	3.1%	0	0	0	0	10,334,534	820,431	9,514,103	
蔵王町	4,483,943	109.4%	600	0.0%	1,534,441	37.4%	776,663	768,330	18.7%	0	0	0	0	4,590,889	492,157	4,098,742	
七ヶ宿町	1,952,132	134.2%	0	0	399,201	27.4%	272,190	388,283	26.7%	0	0	0	0	1,679,282	224,784	1,454,498	
大河原町	8,798,793	179.1%	0	0	2,594,920	52.4%	3,995,076	810,350	16.6%	0	0	0	0	5,596,946	718,159	4,878,793	
村田町	6,169,372	177.2%	0	0	838,154	24.1%	1,124,707	671,024	19.3%	0	0	0	0	3,981,810	501,094	3,480,716	
柴田町	17,392,068	235.5%	3,189,266	43.2%	2,851,607	38.6%	2,938,792	1,701,540	23.0%	0	0	5,995	0.1%	8,565,216	1,180,255	7,384,961	
川崎町	2,594,912	75.0%	0	0	1,413,918	41.5%	161,186	505,740	14.8%	0	0	2,796	0.1%	3,817,980	409,755	3,408,225	
丸森町	10,845,755	235.9%	276	0.0%	2,459,825	53.5%	299,942	1,513,416	32.9%	0	0	0	0	5,424,830	828,067	4,596,763	
亘理町	10,273,868	146.9%	0	0	5,656,149	80.9%	331,964	1,131,948	16.2%	0	0	0	0	7,856,073	861,902	6,994,171	
山元町	8,221,628	210.5%	0	0	3,334,770	85.4%	157,287	915,292	23.4%	0	0	0	0	4,411,412	506,231	3,905,181	
松島町	5,216,546	194.6%	0	0	3,088,267	79.7%	208,919	811,548	20.9%	0	0	0	0	4,331,714	456,703	3,875,011	
七ヶ浜町	5,075,488	124.0%	0	0	2,200,317	53.8%	272,299	589,586	14.4%	0	0	0	0	4,588,152	496,431	4,091,721	
利府町	14,542,833	211.2%	0	0	959,362	13.9%	380,279	245,681	3.6%	0	0	0	0	7,567,348	682,958	6,884,390	
大和町	5,152,643	70.7%	0	0	2,257,895	31.0%	1,442,798	774,001	10.6%	0	0	0	0	6,000,546	712,612	7,287,934	
大郷町	5,532,089	194.4%	0	0	964,739	33.9%	406,338	604,719	21.2%	0	0	0	0	3,196,821	350,528	2,846,093	
大衡村	3,735,862	147.3%	0	0	789,104	31.1%	399,690	367,630	14.5%	0	0	0	0	2,901,712	366,199	2,535,513	
色麻町	3,529,956	121.0%	0	0	2,025,557	69.4%	1,089,811	622,364	21.3%	0	0	2,456	0.0%	3,323,619	405,321	2,918,298	
加美町	12,556,067	160.9%	32,194	0.4%	4,684,367	60.8%	1,192,955	2,860,448	30.2%	0	0	0	0	9,327,575	1,522,377	7,805,198	
涌谷町	6,357,145	142.5%	0	0	3,002,254	67.3%	724,672	333,817	7.5%	0	0	0	0	5,096,986	635,852	4,461,134	
美里町	10,487,717	165.2%	0	0	5,775,493	91.0%	287,884	1,838,313	29.0%	0	0	0	0	7,365,698	1,018,646	6,347,052	
女川町	6,901,791	201.0%	0	0	2,325,881	67.7%	36,991	654,490	19.1%	0	0	0	0	3,829,918	396,590	3,433,328	
南三陸町	13,328,955	273.4%	0	0	666,228	13.7%	22,763	708,206	14.5%	0	0	0	0	5,641,853	765,828	4,876,025	

② 分子の控除要素の対分母比

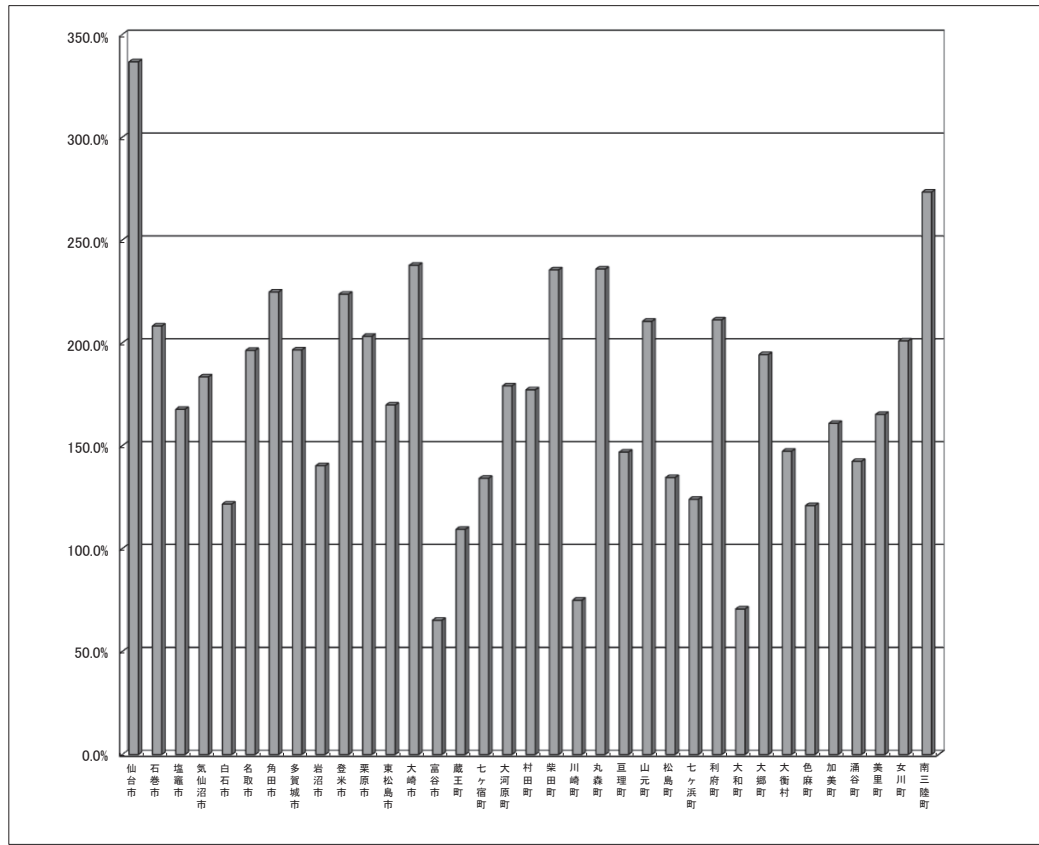
将来負担比率の分子のうち控除要素となるものをI充当可能基金、J特定歳入(都市計画税除く)、K都市計画税、J特定歳入(都市計画税除く)、L基準財政需要額算入見込額の構成要素に分け、それぞれ分母に対する大きさを算出した結果は以下のとおりである。

	分子(控除要素)										分子加算要素(A~H)計				分子控除要素(I~L)計		将来負担比率 (M-N) /(O-P)
	充当可能基金		特定歳入(都市計画税除く)		都市計画税		基準財政需要額算入見込額		M	対分母比	N	対分母比	M+N	対分母比			
	I	対分母比	J	対分母比	K	対分母比	L	対分母比									
仙台市	257,297,255	98.2%	136,726,450	52.2%	104,245,832	39.8%	511,197,969	195.1%	1,060,329,614	404.7%	1,009,467,406	385.3%	50,862,208	19.4%			
石巻市	29,492,915	85.7%	5,130,522	14.9%	1,647,536	4.8%	72,015,310	209.2%	119,656,450	347.7%	108,286,283	314.6%	11,370,167	33.0%			
塩竈市	10,374,454	95.8%	5,395,649	49.8%	3,279,355	30.3%	22,808,361	210.6%	34,750,935	320.9%	41,858,019	366.6%	7,107,084	▲65.6%			
気仙沼市	21,057,811	126.1%	2,536,719	15.2%	1,072,882	6.4%	27,413,910	164.1%	46,852,500	280.5%	52,080,222	311.8%	▲5,227,722	▲31.2%			
白石市	9,998,082	113.7%	1,339,990	15.2%	1,242,800	14.1%	14,724,927	167.4%	19,823,235	225.4%	27,305,799	310.5%	▲7,482,564	▲85.0%			
名取市	14,741,800	97.8%	4,239,101	28.1%	3,507,615	23.3%	23,333,256	154.8%	38,368,119	254.5%	45,821,772	304.0%	▲7,453,653	▲49.4%			
角田市	7,213,420	99.1%	1,707,514	23.5%	1,679,657	23.1%	15,696,277	215.7%	27,336,131	375.6%	26,298,868	361.3%	1,039,263	14.2%			
多賀城市	10,600,667	91.8%	7,289,789	63.0%	4,833,569	41.9%	21,094,169	182.8%	34,670,490	300.6%	43,788,194	379.6%	▲9,117,704	▲79.0%			
岩沼市	10,989,230	123.2%	2,398,678	26.9%	1,608,449	18.0%	12,755,638	143.0%	15,698,787	176.0%	27,751,995	311.1%	▲12,053,208	▲135.1%			
登米市	14,287,858	63.0%	748,047	3.3%	0	0	52,524,349	231.7%	83,219,337	367.2%	67,560,054	298.1%	15,659,283	69.0%			
栗原市	19,390,561	86.6%	177,574	0.8%	0	0	50,395,501	224.9%	75,737,387	336.5%	69,953,636	312.3%	5,419,751	24.1%			
東松島市	11,994,182	133.9%	2,651,144	29.6%	0	0	13,266,473	148.1%	24,762,739	276.4%	27,911,799	311.6%	▲3,149,060	▲35.1%			
大崎市	13,872,118	44.6%	10,187,044	32.8%	7,114,519	22.9%	74,934,099	241.1%	116,609,594	375.2%	106,107,780	341.4%	10,501,814	33.7%			
富谷市	9,888,606	103.7%	98,634	1.0%	0	0	9,810,037	103.1%	7,940,950	74.0%	19,777,277	207.9%	▲12,736,327	▲133.8%			
蔵王町	3,103,956	75.7%	12,338	0.3%	0	0	5,027,289	122.7%	7,563,977	184.5%	8,143,583	198.7%	▲579,606	▲14.1%			
七ヶ宿町	2,307,460	158.6%	13,375	0.9%	0	0	1,890,802	130.0%	3,011,806	207.1%	4,211,637	289.6%	▲1,199,831	▲82.4%			
大河原町	3,899,520	79.1%	2,405,797	49.3%	2,247,158	46.1%	8,692,364	178.2%	16,069,139	329.4%	17,204,839	352.6%	▲1,135,700	▲23.2%			
村田町	1,324,816	38.1%	71,370	2.1%	0	0	4,885,317	140.4%	8,803,257	252.9%	6,281,503	180.5%	2,521,754	72.4%			
柴田町	5,146,058	69.7%	4,217,309	57.1%	2,222,357	30.1%	14,138,615	191.5%	28,079,268	380.2%	25,724,339	348.3%	3,354,929	31.8%			
川崎町	3,017,912	88.5%	0	0	0	0	3,627,426	106.4%	4,638,552	136.1%	6,645,338	195.0%	▲2,006,786	▲58.8%			
丸森町	5,002,940	108.8%	218,146	4.7%	0	0	9,681,415	210.6%	15,119,214	328.9%	14,902,501	324.2%	216,713	4.7%			
亘理町	8,458,118	120.9%	2,892,417	41.4%	1,681,096	24.0%	10,814,259	154.6%	17,393,929	248.7%	23,845,890	340.9%	▲6,451,961	▲92.2%			
山元町	9,554,413	244.7%	1,562,655	40.0%	0	0	7,440,981	190.5%	12,628,977	323.4%	18,558,049	475.2%	▲5,929,072	▲151.8%			
松島町	3,508,331	90.5%	471,133	12.2%	311,974	8.1%	5,084,461	131.2%	9,325,280	240.7%	9,375,899	242.0%	▲50,619	▲1.3%			
七ヶ浜町	5,522,510	135.0%	1,169,327	28.6%	805,717	19.7%	5,793,290	141.6%	8,137,690	198.9%	13,290,844	324.8%	▲5,153,154	▲125.9%			
利府町	3,589,816	52.1%	684,418	9.9%	0	0	9,050,795	131.5%	16,128,155	234.3%	13,325,029	193.6%	2,803,126	40.7%			
大和町	6,674,682	91.6%	951,917	13.1%	917,534	12.6%	7,023,378	96.4%	9,627,137	132.1%	15,567,411	213.6%	▲5,940,274	▲81.5%			
大郷町	3,295,867	113.7%	500,807	17.6%	0	0	4,162,190	146.2%	7,807,895	263.8%	7,899,864	277.5%	▲90,979	▲2.8%			
大衡村	2,627,722	103.6%	242,760	9.6%	0	0	2,774,584	109.4%	5,292,356	208.7%	5,645,066	222.6%	▲352,680	▲13.9%			
色麻町	1,408,515	48.3%	75,998	2.6%	0	0	3,454,769	118.4%	7,247,668	248.4%	4,939,282	169.3%	2,308,406	79.1%			
加美町	4,882,781	62.8%	354,167	4.5%	0	0	13,147,844	168.4%	20,818,707	266.7%	18,384,792	235.5%	2,433,915	31.4%			
涌谷町	3,105,916	69.8%	220,344	4.9%	0	0	6,177,203	138.5%	10,417,888	233.5%	9,803,463	213.0%	914,425	20.4%			
美里町	4,164,254	65.6%	1,991,218	31.4%	1,555,167	24.5%	11,335,413	178.6%	18,389,407	289.7%	19,046,052	300.1%	▲666,645	▲10.3%			
女川町	18,242,845	531.3%	2,515,044	73.3%	0	0	4,688,671	136.6%	9,919,153	288.9%	25,446,560	741.2%	▲15,527,407	▲452.2%			
南三陸町	11,835,469	242.7%	1,126,536	23.1%	0	0	7,829,393	160.6%	14,726,252	302.0%	20,791,398	426.4%	▲6,065,146	▲124.3%			

※右表中の「将来負担比率」のマイナス計
上は参考値である。
該当する22団体の将来負担比率は、健全
化法上「0(ゼロ)」である。

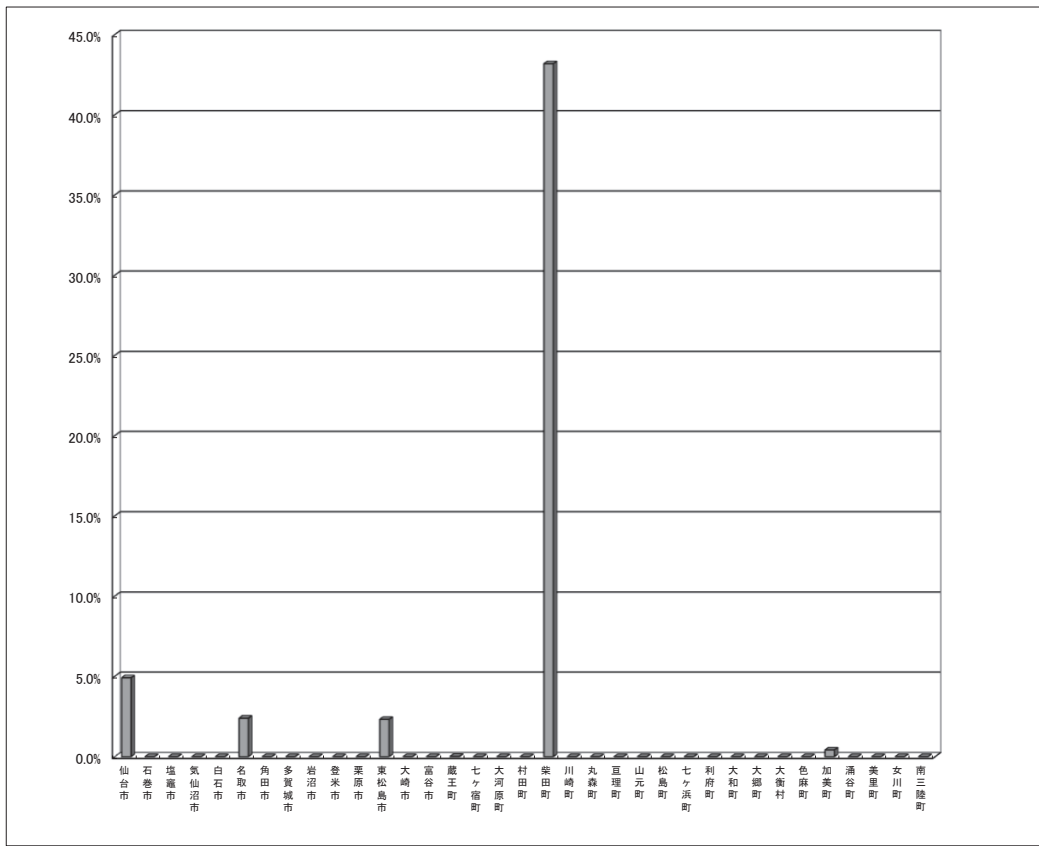
③ A 地方債現在高(分子の加算要素)の対分母比

仙台市	336.7%
石巻市	208.2%
塩竈市	167.7%
気仙沼市	183.5%
白石市	121.7%
名取市	196.4%
角田市	224.8%
多賀城市	196.6%
岩沼市	140.3%
登米市	223.7%
栗原市	203.2%
東松島市	169.8%
大崎市	237.7%
富谷市	65.3%
蔵王町	109.4%
七ヶ宿町	134.2%
大河原町	179.1%
村田町	177.2%
柴田町	235.5%
川崎町	75.0%
丸森町	235.9%
亘理町	146.9%
山元町	210.5%
松島町	134.6%
七ヶ浜町	124.0%
利府町	211.2%
大和町	70.7%
大郷町	194.4%
大衡村	147.3%
色麻町	121.0%
加美町	160.9%
涌谷町	142.5%
美里町	165.2%
女川町	201.0%
南三陸町	273.4%



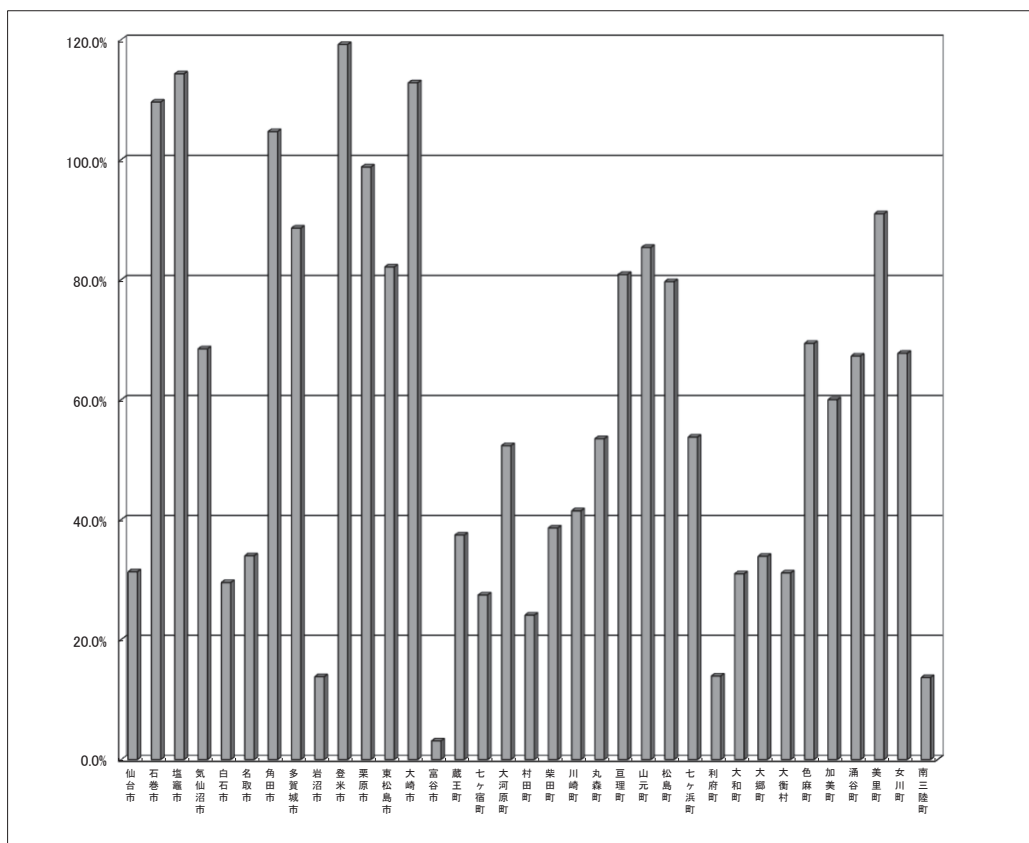
④ B 債務負担行為支出予定額(分子の加算要素)の対分母比

仙台市	4.9%
石巻市	-
塩竈市	-
気仙沼市	-
白石市	-
名取市	2.4%
角田市	-
多賀城市	-
岩沼市	-
登米市	-
栗原市	-
東松島市	2.3%
大崎市	-
富谷市	-
蔵王町	0.0%
七ヶ宿町	-
大河原町	-
村田町	-
柴田町	43.2%
川崎町	-
丸森町	0.0%
亘理町	-
山元町	-
松島町	-
七ヶ浜町	-
利府町	-
大和町	-
大郷町	-
大衡村	-
色麻町	-
加美町	0.4%
涌谷町	-
美里町	-
女川町	-
南三陸町	-



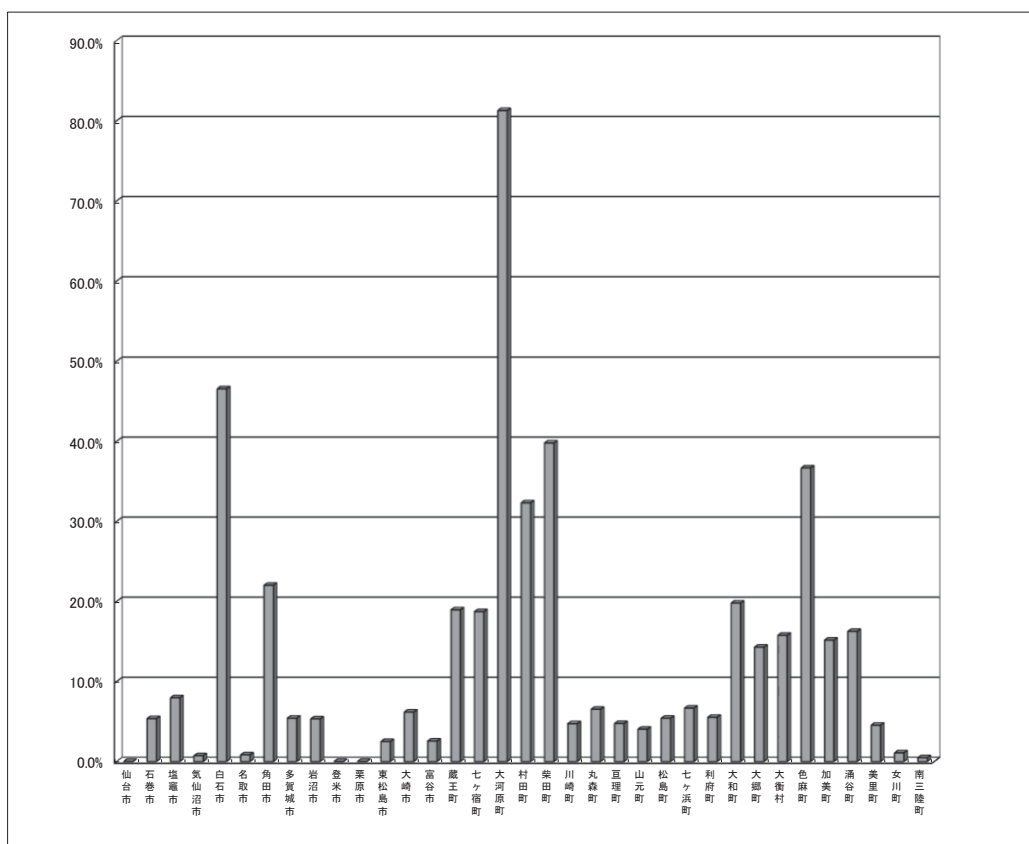
⑤ C 公営企業債等繰入見込額(分子の加算要素)の対分母比

仙台市	31.3%
石巻市	109.6%
塩竈市	114.3%
気仙沼市	68.5%
白石市	29.5%
名取市	34.0%
角田市	104.7%
多賀城市	88.6%
岩沼市	13.8%
登米市	119.2%
栗原市	98.8%
東松島市	82.1%
大崎市	112.8%
富谷市	3.1%
蔵王町	37.4%
七ヶ宿町	27.4%
大河原町	52.4%
村田町	24.1%
柴田町	38.6%
川崎町	41.5%
丸森町	53.5%
亶理町	80.9%
山元町	85.4%
松島町	79.7%
七ヶ浜町	53.8%
利府町	13.9%
大和町	31.0%
大郷町	33.9%
大衡村	31.1%
色麻町	69.4%
加美町	60.0%
涌谷町	67.3%
美里町	91.0%
女川町	67.7%
南三陸町	13.7%



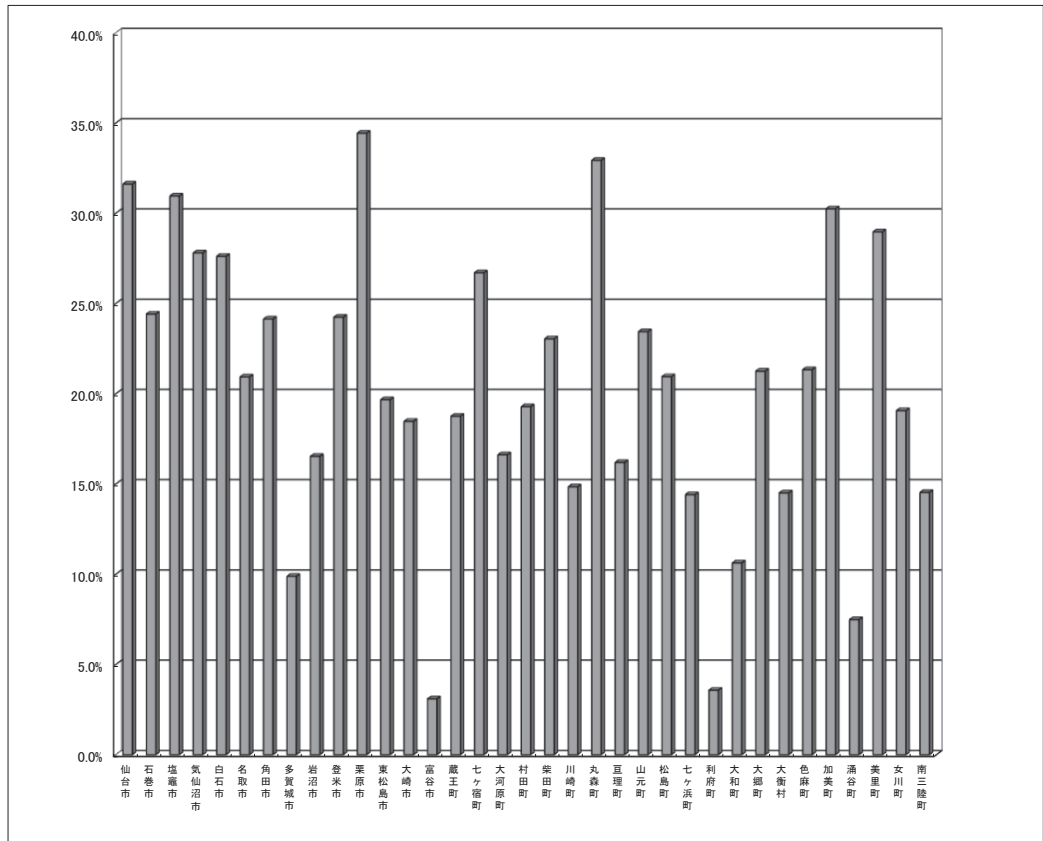
⑥ D 組合等負担見込額(分子の加算要素)の対分母比

仙台市	-
石巻市	5.4%
塩竈市	8.0%
気仙沼市	0.7%
白石市	46.6%
名取市	0.8%
角田市	22.0%
多賀城市	5.4%
岩沼市	5.3%
登米市	-
栗原市	-
東松島市	2.5%
大崎市	6.2%
富谷市	2.5%
蔵王町	18.9%
七ヶ宿町	18.7%
大河原町	81.3%
村田町	32.3%
柴田町	39.8%
川崎町	4.7%
丸森町	6.5%
亶理町	4.7%
山元町	4.0%
松島町	5.4%
七ヶ浜町	6.7%
利府町	5.5%
大和町	19.8%
大郷町	14.3%
大衡村	15.8%
色麻町	36.7%
加美町	15.2%
涌谷町	16.2%
美里町	4.5%
女川町	1.1%
南三陸町	0.5%



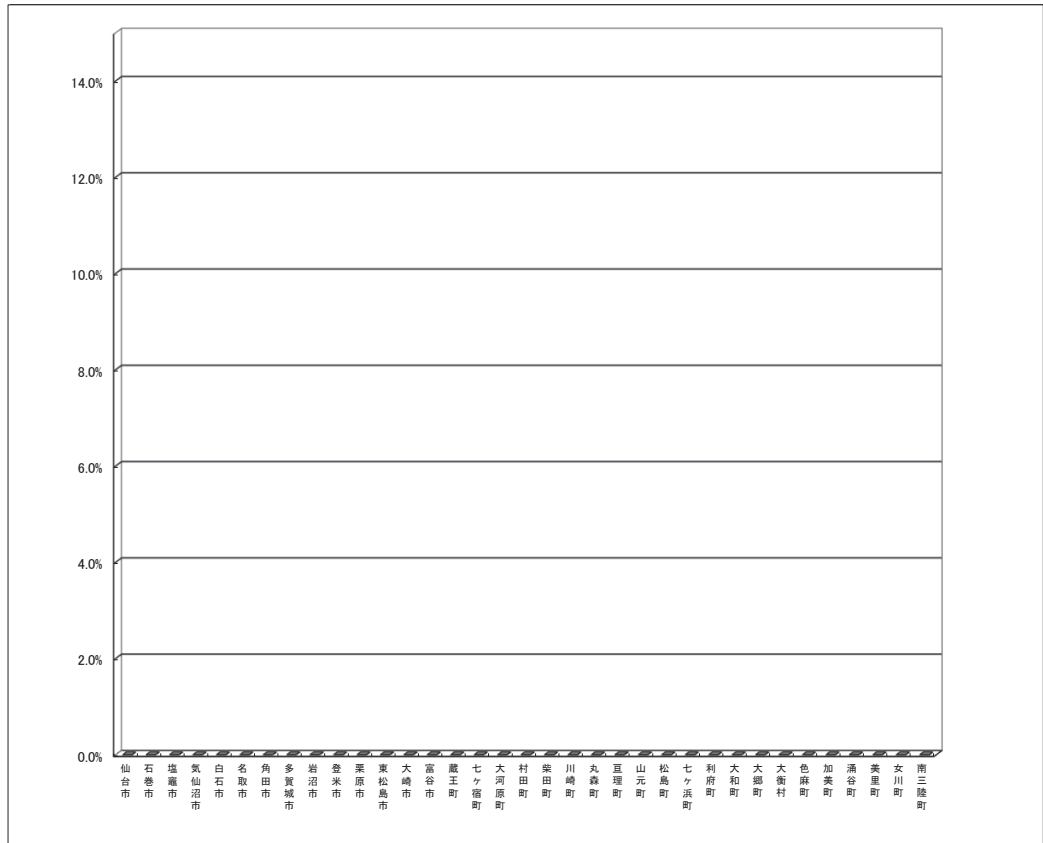
⑦ E 退職手当負担見込額(分子の加算要素)の対分母比

仙台市	31.6%
石巻市	24.4%
塩竈市	30.9%
気仙沼市	27.8%
白石市	27.6%
名取市	20.9%
角田市	24.1%
多賀城市	9.9%
岩沼市	16.5%
登米市	24.2%
栗原市	34.4%
東松島市	19.7%
大崎市	18.5%
富谷市	3.1%
蔵王町	18.7%
七ヶ宿町	26.7%
大河原町	16.6%
村田町	19.3%
柴田町	23.0%
川崎町	14.8%
丸森町	32.9%
亶理町	16.2%
山元町	23.4%
松島町	20.9%
七ヶ浜町	14.4%
利府町	3.6%
大和町	10.6%
大郷町	21.2%
大衡村	14.5%
色麻町	21.3%
加美町	30.2%
涌谷町	7.5%
美里町	29.0%
女川町	19.1%
南三陸町	14.5%



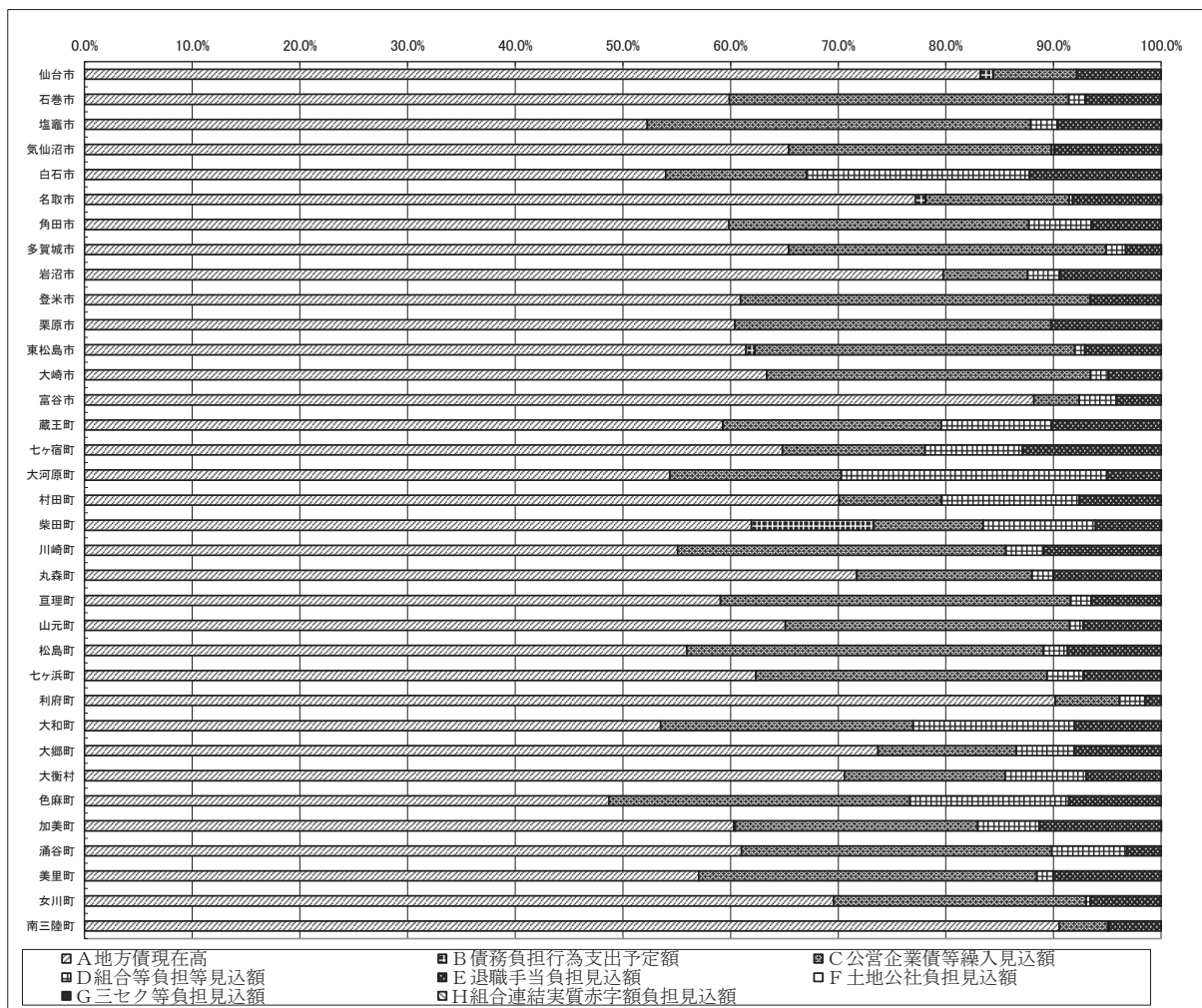
⑧ F 土地開発公社負担見込額(分子の加算要素)の対分母比

仙台市	-
石巻市	-
塩竈市	-
気仙沼市	-
白石市	-
名取市	-
角田市	-
多賀城市	-
岩沼市	-
登米市	-
栗原市	-
東松島市	-
大崎市	-
富谷市	-
蔵王町	-
七ヶ宿町	-
大河原町	-
村田町	-
柴田町	-
川崎町	-
丸森町	-
亶理町	-
山元町	-
松島町	-
七ヶ浜町	-
利府町	-
大和町	-
大郷町	-
大衡村	-
色麻町	-
加美町	-
涌谷町	-
美里町	-
女川町	-
南三陸町	-



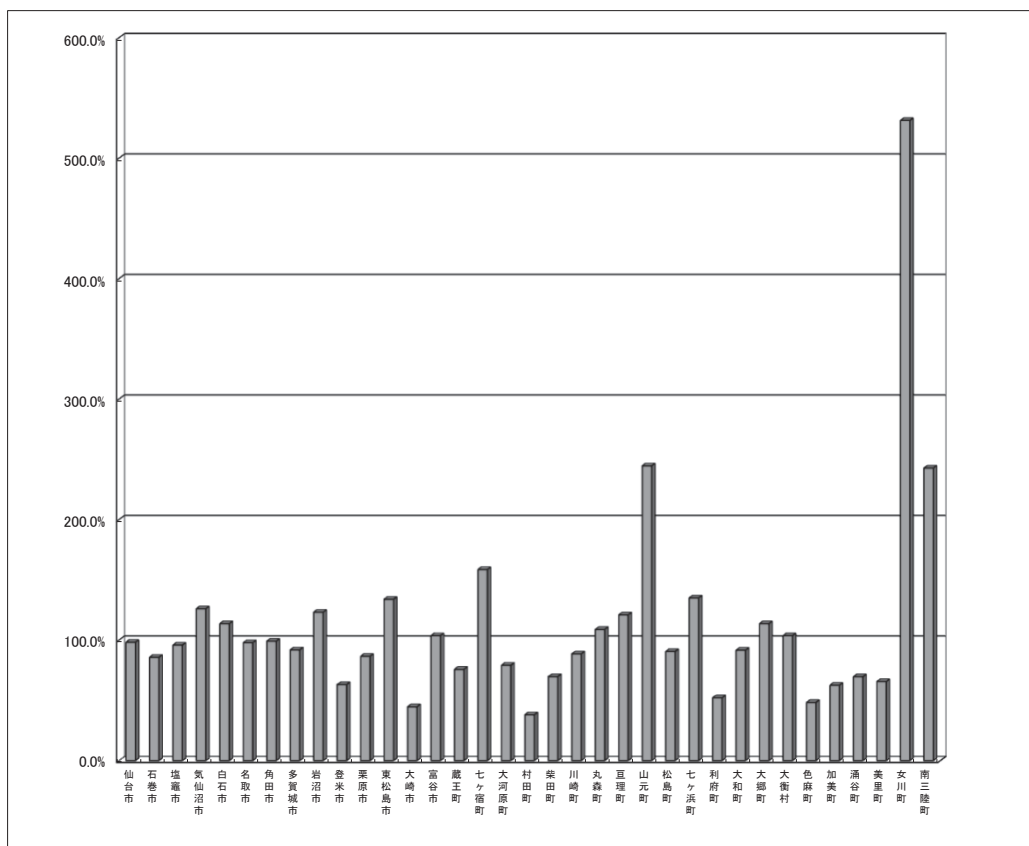
⑨ 各団体の将来負担比率の分子の加算要素に占めるA～H各々の割合

	地方債現在高	債務負担行為支出予定額	公営企業債等繰入見込額	組合負担等見込額	退職手当負担見込額	土地公社負担見込額	三セク等負担見込額	組合連結実質赤字額負担見込額
	A	B	C	D	E	F	G	H
仙台市	83.2%	1.2%	7.7%	-	7.8%	-	0.0%	-
石巻市	59.9%	-	31.5%	1.5%	7.0%	-	0.0%	-
塩竈市	52.3%	-	35.6%	2.5%	9.6%	-	0.0%	-
気仙沼市	65.4%	-	24.4%	0.3%	9.9%	-	0.0%	-
白石市	54.0%	-	13.1%	20.7%	12.2%	-	-	-
名取市	77.2%	0.9%	13.4%	0.3%	8.2%	-	0.0%	-
角田市	59.8%	-	27.9%	5.9%	6.4%	-	-	-
多賀城市	65.4%	-	29.5%	1.8%	3.3%	-	0.0%	-
岩沼市	79.7%	-	7.9%	3.0%	9.4%	-	-	-
登米市	60.9%	-	32.5%	-	6.6%	-	-	-
栗原市	60.4%	-	29.4%	-	10.2%	-	0.0%	-
東松島市	61.4%	0.8%	29.7%	0.9%	7.1%	-	-	-
大崎市	63.4%	-	30.1%	1.6%	4.9%	-	0.0%	-
富谷市	88.2%	-	4.2%	3.4%	4.2%	-	-	-
蔵王町	59.3%	0.0%	20.3%	10.3%	10.2%	-	-	-
七ヶ宿町	64.8%	-	13.3%	9.0%	12.9%	-	-	-
大河原町	54.4%	-	15.9%	24.7%	5.0%	-	-	-
村田町	70.1%	-	9.5%	12.8%	7.6%	-	-	-
柴田町	61.9%	11.4%	10.2%	10.5%	6.1%	-	0.0%	-
川崎町	55.1%	-	30.5%	3.5%	10.9%	-	0.1%	-
丸森町	71.7%	0.0%	16.3%	2.0%	10.0%	-	-	-
亘理町	59.1%	-	32.5%	1.9%	6.5%	-	-	-
山元町	65.1%	-	26.4%	1.2%	7.2%	-	-	-
松島町	55.9%	-	33.1%	2.2%	8.7%	-	-	-
七ヶ浜町	62.4%	-	27.0%	3.3%	7.2%	-	-	-
利府町	90.2%	-	5.9%	2.4%	1.5%	-	-	-
大和町	53.5%	-	23.5%	15.0%	8.0%	-	-	-
大郷町	73.7%	-	12.8%	5.4%	8.1%	-	-	-
大衡村	70.6%	-	14.9%	7.6%	6.9%	-	-	-
色麻町	48.7%	-	27.9%	14.8%	8.6%	-	-	-
加美町	60.3%	0.2%	22.5%	5.7%	11.3%	-	0.0%	-
涌谷町	61.0%	-	28.8%	7.0%	3.2%	-	-	-
美里町	57.0%	-	31.4%	1.6%	10.0%	-	-	-
女川町	69.6%	-	23.4%	0.4%	6.6%	-	-	-
南三陸町	90.5%	-	4.5%	0.2%	4.8%	-	-	-



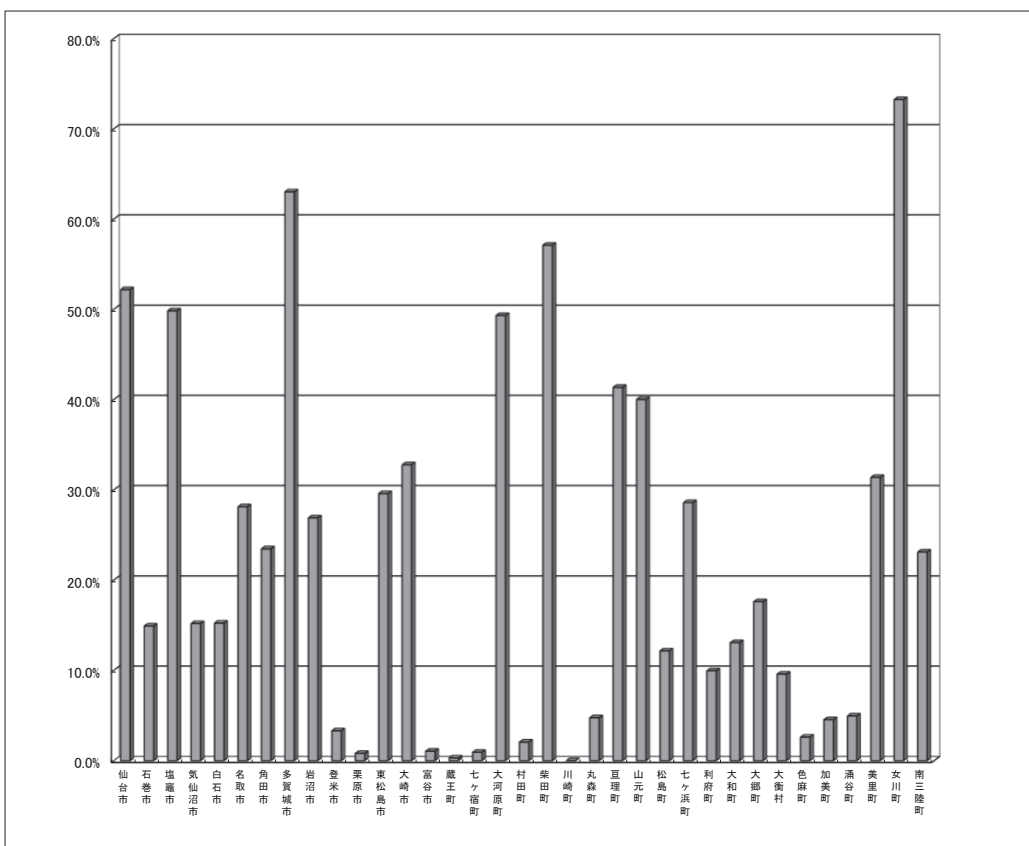
⑩ I 充当可能基金(分子の控除要素)の対分母比

仙台市	98.2%
石巻市	85.7%
塩竈市	95.8%
気仙沼市	126.1%
白石市	113.7%
名取市	97.8%
角田市	99.1%
多賀城市	91.9%
岩沼市	123.2%
登米市	63.0%
栗原市	86.6%
東松島市	133.9%
大崎市	44.6%
富谷市	103.7%
蔵王町	75.7%
七ヶ宿町	158.6%
大河原町	79.1%
村田町	38.1%
柴田町	69.7%
川崎町	88.5%
丸森町	108.8%
亘理町	120.9%
山元町	244.7%
松島町	90.5%
七ヶ浜町	135.0%
利府町	52.1%
大和町	91.6%
大郷町	113.7%
大衡村	103.6%
色麻町	48.3%
加美町	62.6%
涌谷町	69.6%
美里町	65.6%
女川町	531.3%
南三陸町	242.7%



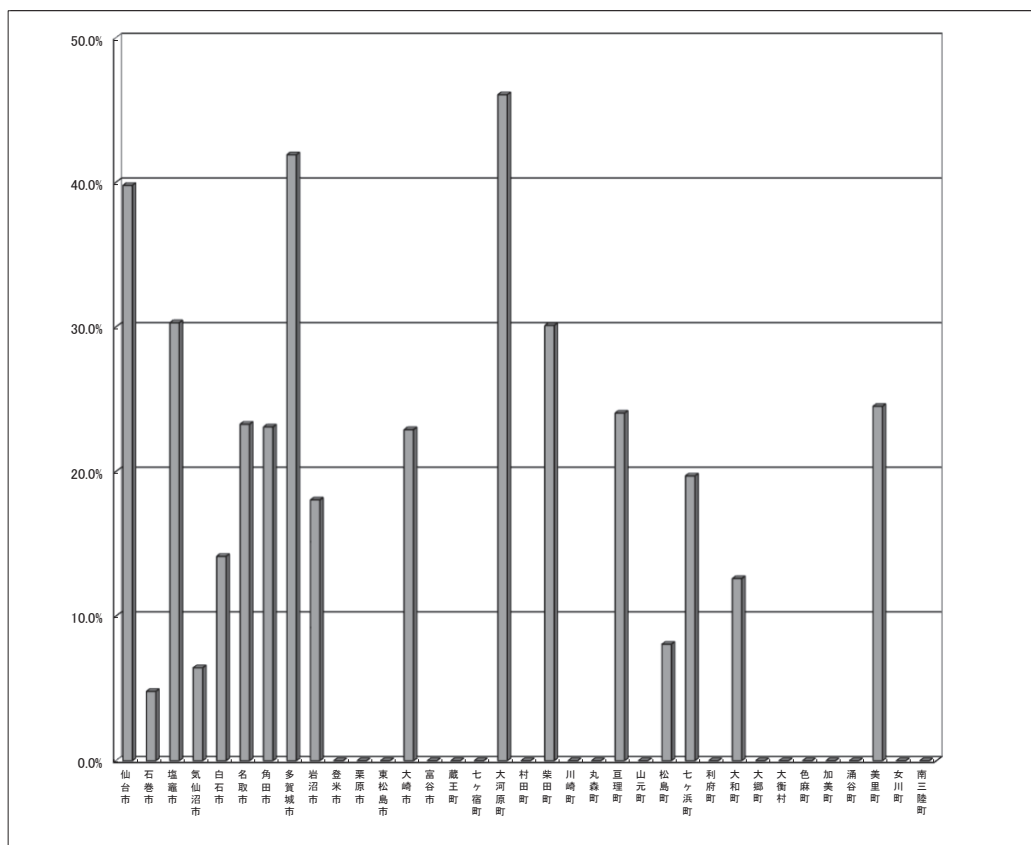
⑪ J 特定歳入(都市計画税除く)(分子の控除要素)の対分母比

仙台市	52.2%
石巻市	14.9%
塩竈市	49.8%
気仙沼市	15.2%
白石市	15.2%
名取市	28.1%
角田市	23.5%
多賀城市	63.0%
岩沼市	26.9%
登米市	3.3%
栗原市	0.8%
東松島市	29.6%
大崎市	32.8%
富谷市	1.0%
蔵王町	0.3%
七ヶ宿町	0.9%
大河原町	49.3%
村田町	2.1%
柴田町	57.1%
川崎町	-
丸森町	4.7%
亘理町	41.4%
山元町	40.0%
松島町	12.2%
七ヶ浜町	28.6%
利府町	9.9%
大和町	13.1%
大郷町	17.6%
大衡村	9.6%
色麻町	2.6%
加美町	4.5%
涌谷町	4.9%
美里町	31.4%
女川町	73.3%
南三陸町	23.1%



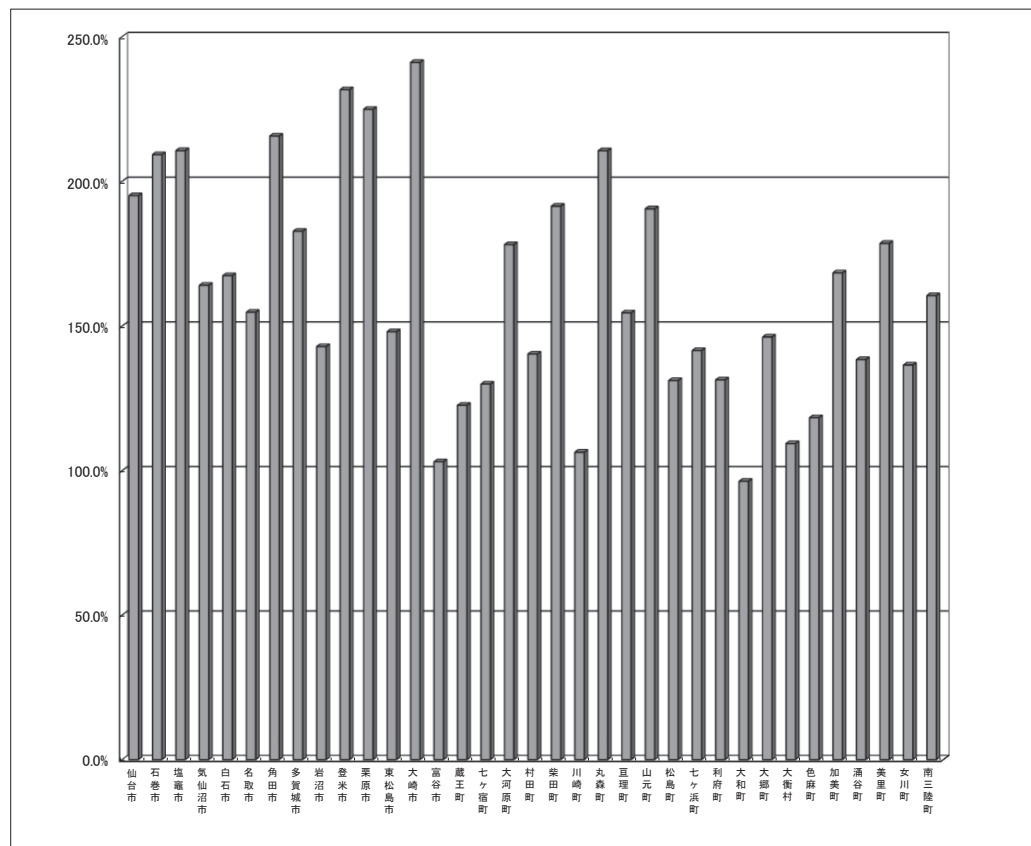
⑫ K 都市計画税(分子の控除要素)の対分母比

仙台市	39.8%
石巻市	4.8%
塩竈市	30.3%
気仙沼市	6.4%
白石市	14.1%
名取市	23.3%
角田市	23.1%
多賀城市	41.9%
岩沼市	18.0%
登米市	-
栗原市	-
東松島市	-
大崎市	22.9%
富谷市	-
蔵王町	-
七ヶ宿町	-
大河原町	46.1%
村田町	-
柴田町	30.1%
川崎町	-
丸森町	-
亶理町	24.0%
山元町	-
松島町	8.1%
七ヶ浜町	19.7%
利府町	-
大和町	12.6%
大郷町	-
大衡村	-
色麻町	-
加美町	-
涌谷町	-
美里町	24.5%
女川町	-
南三陸町	-



⑬ L 基準財政需要額算入見込額(分子の控除要素)の対分母比

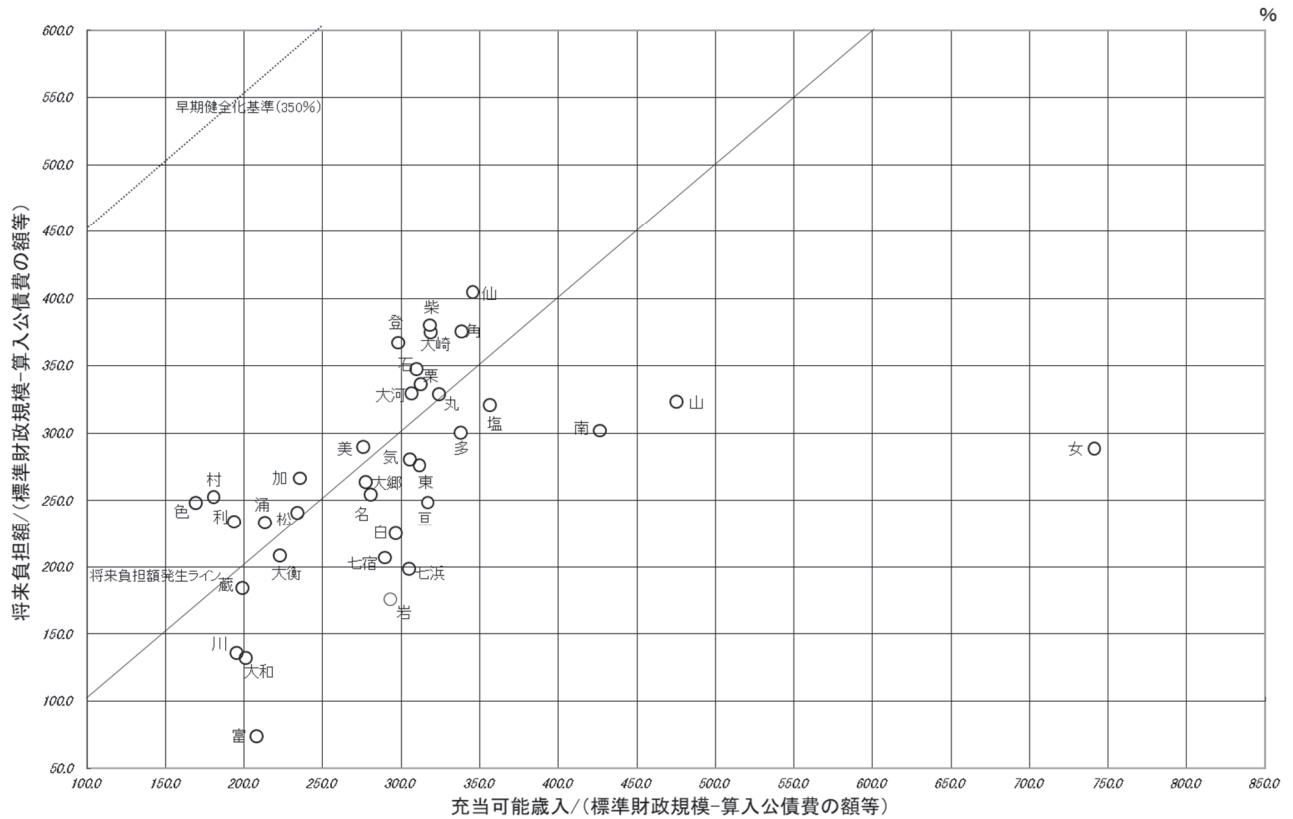
仙台市	195.1%
石巻市	209.2%
塩竈市	210.6%
気仙沼市	164.1%
白石市	167.4%
名取市	154.8%
角田市	215.7%
多賀城市	182.8%
岩沼市	143.0%
登米市	231.7%
栗原市	224.9%
東松島市	148.1%
大崎市	241.1%
富谷市	103.1%
蔵王町	122.7%
七ヶ宿町	130.0%
大河原町	178.2%
村田町	140.4%
柴田町	191.5%
川崎町	106.4%
丸森町	210.6%
亶理町	154.6%
山元町	190.5%
松島町	131.2%
七ヶ浜町	141.6%
利府町	131.5%
大和町	96.4%
大郷町	146.2%
大衡村	109.4%
色麻町	118.4%
加美町	168.4%
涌谷町	138.5%
美里町	178.6%
女川町	136.6%
南三陸町	160.6%



(2) 将来負担比率の分析

加算要素と控除要素の状況を表したものが⑭である。横軸に充当可能特定歳入（普通交付税算入見込額、都市計画税充当見込額等）の、標準財政規模（基準財政収入額に算入された公債費控除後）に対する割合をとり、縦軸に加算要素である将来負担額の、標準財政規模（基準財政収入額に算入された公債費控除後）に対する割合をとっている。分母が共通なので、縦軸値マイナス横軸値が将来負担比率となる。

⑭ 将来負担比率に係る将来負担額の構成分析



第2部 市町村財政の全体像

I 実質収支

区分 市町村名	普通会計	公営事業 会計	内 訳					公営企業 会計 (法適)	上水道
			国保会計 (事業勘定)	国保会計 (直診勘定)	介保会計 (保険事業勘定)	介保会計 (介護サービス 勘定)	後期高齢会計		
仙 台 市	6,894,613	4,135,075	1,155,198	0	2,685,134	0	294,743	39,482,750	17,603,482
石 巻 市	5,032,107	426,672	37,081	0	375,693	0	13,898	10,843,740	-
塩 竈 市	1,130,985	57,796	35,140	0	15,962	0	6,694	2,457,926	1,815,045
気仙沼市	3,836,850	474,359	148,311	0	316,479	0	9,569	4,284,341	1,286,093
白 石 市	634,061	279,679	54,997	0	194,787	0	29,895	1,296,576	1,083,507
名 取 市	1,030,276	290,451	167,545	0	115,364	0	7,542	6,684,430	4,691,885
角 田 市	528,775	99,092	12,155	0	81,625	0	5,312	988,072	953,946
多賀城市	1,039,409	120,908	14,230	0	102,619	0	4,059	1,046,145	1,023,508
岩 沼 市	1,387,528	253,955	93,415	0	148,253	0	12,287	2,682,302	1,242,590
登 米 市	1,165,071	699,881	390,957	0	293,202	0	15,722	3,699,146	2,694,787
栗 原 市	1,292,218	319,124	105,633	35,352	166,797	0	11,342	3,948,714	2,615,791
東松島市	946,510	112,833	62,887	0	36,758	0	13,188	250,506	-
大 崎 市	2,268,719	663,979	470,306	0	157,429	0	36,244	14,447,570	5,917,031
富 谷 市	1,050,782	206,589	58,591	0	139,260	0	8,738	1,925,407	1,856,215
蔵 王 町	194,046	86,723	21,441	0	64,602	0	680	944,043	745,610
七ヶ宿町	100,611	21,522	7,982	1,899	11,135	0	506	-	-
大河原町	354,102	79,446	42,599	0	30,099	0	6,748	1,394,877	1,193,365
村 田 町	173,540	37,163	7,240	0	30,371	▲ 2,496	2,048	731,867	558,446
柴 田 町	486,807	274,821	52,752	0	221,033	0	1,036	1,905,616	1,611,075
川 崎 町	271,413	120,774	73,282	0	45,552	0	1,940	409,351	280,249
丸 森 町	271,862	187,161	113,829	0	68,800	0	4,532	603,724	169,823
亘 理 町	297,226	86,012	72,984	0	12,326	0	702	1,165,683	1,026,167
山 元 町	492,473	122,343	88,872	0	30,730	0	2,741	495,522	253,795
松 島 町	386,268	183,009	65,659	0	116,689	0	661	1,657,922	1,657,922
七ヶ浜町	339,493	128,485	53,369	0	71,408	168	3,540	1,563,703	1,563,703
利 府 町	583,385	120,221	59,036	0	54,800	0	6,385	1,296,188	1,151,005
大 和 町	357,418	147,259	71,144	0	71,975	0	4,140	376,477	376,477
大 郷 町	527,069	64,026	39,706	0	23,862	0	458	291,326	291,326
大 衡 村	84,995	69,376	18,326	0	50,758	0	292	536,832	536,832
色 麻 町	132,257	88,844	66,075	0	21,722	214	833	174,902	174,902
加 美 町	926,151	377,522	163,994	0	206,996	2,210	4,322	729,363	729,363
涌 谷 町	98,874	97,964	17,849	0	74,837	0	5,278	425,680	332,963
美 里 町	323,030	88,786	22,086	0	65,610	157	933	473,869	337,604
女 川 町	158,552	56,078	17,129	0	38,419	0	530	288,833	288,833
南三陸町	1,364,136	209,207	154,169	0	51,741	0	3,297	409,369	11,329
市 部 計	28,237,904	8,140,393	2,806,446	35,352	4,829,362	0	469,233	94,037,625	42,783,880
町 村 計	7,923,708	2,646,742	1,229,523	1,899	1,363,465	253	51,602	15,875,147	13,290,789
県 (仙台市含)	36,161,612	10,787,135	4,035,969	37,251	6,192,827	253	520,835	109,912,772	56,074,669
県 (仙台市除)	29,266,999	6,652,060	2,880,771	37,251	3,507,693	253	226,092	70,430,022	38,471,187

※普通会計は「地方財政状況調査」02表、公営事業会計は「地方財政状況調査」52・53表、63・64表及び94表、公営企業会計(法非適)は「地方公営企業決算状況調査」26表、公営企業会計(法適)は「地方公営企業決算状況調査」22表及び23表をもとに作成。

※公営企業会計(法適)の場合は、資金剰余(不足)額をもって実質収支としている。

(単位：千円)

病院	うち			公営企業 会計 (法非適)	うち			合計	区分 市町村名	
	下水道	その他のうち主な事業 事業名			簡易水道	下水道	その他のうち主な事業 事業名			
7,934,747	5,086,692	ガス事業	10,399,282	11,793	-	-	駐車場整備事業	11,793	50,524,231	仙 台 市
1,060,706	9,783,034	-	0	0	-	-	-	0	16,302,519	石 巻 市
156,220	486,661	-	0	0	-	-	-	0	3,646,707	塩 竈 市
2,601,758	189,593	ガス事業	206,897	390	-	-	市場事業	347	8,595,940	気仙沼市
-	213,069	-	-	-	-	-	-	-	2,210,316	白 石 市
-	1,992,545	-	0	0	-	-	-	0	8,005,157	名 取 市
-	34,126	-	0	-	-	-	-	-	1,615,939	角 田 市
-	22,637	-	0	-	-	-	-	-	2,206,462	多 賀 城 市
-	1,439,712	-	0	3,236	-	-	宅地造成事業	3,236	4,327,021	岩 沼 市
520,118	416,686	介護サービス事業	67,555	198	-	-	宅地造成事業	198	5,564,296	登 米 市
762,940	569,983	-	0	-	-	-	-	-	5,560,056	栗 原 市
-	250,506	-	0	0	-	-	-	0	1,309,849	東松島市
7,264,952	1,265,587	-	0	115,904	-	-	宅地造成事業	115,904	17,496,172	大 崎 市
-	69,192	-	0	-	-	-	-	-	3,182,778	富 谷 市
90,773	107,660	-	-	-	-	-	-	-	1,224,812	蔵 王 町
-	-	-	-	1,221	722	499	-	0	123,354	七ヶ宿町
-	201,512	-	-	1,028	-	-	市場事業	1,028	1,829,453	大 河 原 町
-	80,817	工業用水道事業	92,604	2,785	-	-	宅地造成事業	2,785	945,355	村 田 町
-	294,541	-	-	-	-	-	-	-	2,667,244	柴 田 町
129,102	-	-	-	16,804	-	16,804	-	0	818,342	川 崎 町
433,901	-	-	-	44,650	-	43,792	宅地造成事業	858	1,107,397	丸 森 町
-	139,516	-	-	816	-	-	宅地造成事業	465	1,549,737	亘 理 町
-	241,727	-	-	-	-	-	-	-	1,110,338	山 元 町
-	0	-	-	24,976	-	15,814	観光施設事業	9,162	2,252,175	松 島 町
-	0	-	-	18,690	-	18,690	-	0	2,050,371	七ヶ浜町
-	145,183	-	-	-	-	-	-	-	1,999,794	利 府 町
-	0	-	-	20,088	-	20,088	-	0	901,242	大 和 町
-	0	-	-	17,023	-	11,691	宅地造成事業	5,332	899,444	大 郷 町
-	0	-	-	7,321	-	7,321	-	0	698,524	大 衡 村
-	-	-	-	42,738	-	42,297	宅地造成事業	441	438,741	色 麻 町
-	-	-	-	23,826	-	22,776	駐車場整備事業	1,050	2,056,862	加 美 町
▲ 170,050	122,018	介護サービス事業	140,749	-	-	-	-	-	622,518	涌 谷 町
162,939	▲ 26,674	-	-	-	-	-	-	-	885,685	美 里 町
0	-	-	-	5,842	-	5,842	-	0	509,305	女 川 町
365,508	-	介護サービス事業	32,532	20,375	-	17,031	市場事業	3,344	2,003,087	南三陸町
20,301,441	21,820,023	0	10,673,734	131,521	0	0	0	131,478	130,547,443	市 部 計
1,012,173	1,306,300	0	265,885	248,183	722	222,645	0	24,465	26,693,780	町 村 計
21,313,614	23,126,323		10,939,619	379,704	722	222,645		155,943	157,241,223	県 (仙台市含)
13,378,867	18,039,631		540,337	367,911	722	222,645		144,150	106,716,992	県 (仙台市除)

Ⅱ 公債費

区分 市町村名	普通会計		公営事業会計		うち				後期高齢会計
		構成比		構成比	国保会計 (事業勘定)	国保会計 (直診勘定)	介保会計 (保険事業勘定)	介保会計 (介護サービス 勘定)	
仙台市	61,607,766	58.1	0	0.0	0	0	0	0	0
石巻市	20,935,282	76.4	0	0.0	0	0	0	0	0
塩竈市	1,696,234	28.9	0	0.0	0	0	0	0	0
気仙沼市	11,670,400	86.9	0	0.0	0	0	0	0	0
白石市	1,137,952	54.8	0	0.0	0	0	0	0	0
名取市	2,892,860	63.1	0	0.0	0	0	0	0	0
角田市	1,249,898	54.6	0	0.0	0	0	0	0	0
多賀城市	2,011,616	48.3	0	0.0	0	0	0	0	0
岩沼市	1,025,469	54.7	0	0.0	0	0	0	0	0
登米市	4,648,925	51.8	3,816	0.0	0	0	0	3,816	0
栗原市	5,016,729	52.3	12,951	0.1	0	12,951	0	0	0
東松島市	1,726,585	67.3	0	0.0	0	0	0	0	0
大崎市	6,874,686	54.8	0	0.0	0	0	0	0	0
富谷市	506,679	61.6	0	0.0	0	0	0	0	0
蔵王町	451,269	50.7	0	0.0	0	0	0	0	0
七ヶ宿町	229,287	75.5	2,373	0.8	0	2,373	0	0	0
大河原町	504,250	48.5	0	0.0	0	0	0	0	0
村田町	716,312	64.8	0	0.0	0	0	0	0	0
柴田町	1,367,676	60.6	0	0.0	0	0	0	0	0
川崎町	308,916	42.0	0	0.0	0	0	0	0	0
丸森町	820,321	60.3	0	0.0	0	0	0	0	0
亘理町	879,320	44.2	0	0.0	0	0	0	0	0
山元町	588,386	47.5	0	0.0	0	0	0	0	0
松島町	506,373	51.2	0	0.0	0	0	0	0	0
七ヶ浜町	419,523	51.4	0	0.0	0	0	0	0	0
利府町	1,078,686	72.9	1	0.0	1	0	0	0	0
大和町	602,509	52.1	0	0.0	0	0	0	0	0
大郷町	418,995	65.1	0	0.0	0	0	0	0	0
大衡村	369,635	69.7	0	0.0	0	0	0	0	0
色麻町	333,971	45.4	0	0.0	0	0	0	0	0
加美町	1,488,199	66.2	0	0.0	0	0	0	0	0
涌谷町	543,468	48.1	0	0.0	0	0	0	0	0
美里町	1,090,461	48.8	0	0.0	0	0	0	0	0
女川町	529,628	67.0	0	0.0	0	0	0	0	0
南三陸町	1,211,688	77.8	0	0.0	0	0	0	0	0
市部計	123,001,081	60.8	16,767	0.0	0	12,951	0	3,816	0
町村計	14,458,873	57.3	2,374	0.0	1	2,373	0	0	0
県計 (仙台市含)	137,459,954	60.4	19,141	0.0	1	15,324	0	3,816	0
県計 (仙台市除)	75,852,188	62.5	19,141	0.0	1	15,324	0	3,816	0

※普通会計は「地方財政状況調査」13表、公営事業会計は「地方財政状況調査」52・53表、63・64表及び94表、公営企業会計(法非適)は「地方公営企業決算状況調査」26表、公営企業会計(法適)は「地方公営企業決算状況調査」20表、21表及び23表をもとに作成。

(単位：千円)

公営企業会計	うち							合計	区分 市町村名
	構成比	上水道	簡易水道	病院	下水道	その他のうち主な事業			
						事業名			
44,449,516	41.9	6,680,964	-	1,243,673	21,466,273	交通事業	10,216,003	106,057,282	仙台市
6,476,054	23.6	0	-	564,489	5,782,135	市場事業	129,430	27,411,336	石巻市
4,168,622	71.1	421,357	-	67,657	3,632,716	市場事業	29,410	5,864,856	塩竈市
1,761,621	13.1	560,828	0	331,403	720,930	市場事業	87,566	13,432,021	気仙沼市
939,123	45.2	73,714	-	-	865,409	-	0	2,077,075	白石市
1,688,510	36.9	60,833	-	-	1,627,677	-	0	4,581,370	名取市
1,039,922	45.4	72,233	-	-	967,689	-	0	2,289,820	角田市
2,153,440	51.7	245,314	-	-	1,908,126	-	0	4,165,056	多賀城市
850,415	45.3	225,051	-	-	625,364	-	0	1,875,884	岩沼市
4,324,241	48.2	964,197	-	756,402	2,553,429	介護サービス事業	50,213	8,976,982	登米市
4,564,416	47.6	962,921	-	1,177,817	2,423,678	-	0	9,594,096	栗原市
838,299	32.7	0	-	-	838,299	-	0	2,564,884	東松島市
5,663,840	45.2	791,134	-	1,360,596	3,512,110	-	0	12,538,526	大崎市
315,307	38.4	95,270	-	-	220,037	-	0	821,986	富谷市
439,016	49.3	169,107	-	5,803	264,106	-	0	890,285	蔵王町
72,000	23.7	-	25,190	-	46,810	-	0	303,660	七ヶ宿町
534,904	51.5	115,237	-	-	419,667	-	0	1,039,154	大河原町
389,474	35.2	72,128	-	-	257,996	宅地造成事業	59,350	1,105,786	村田町
887,516	39.4	212,272	-	-	675,244	-	0	2,255,192	柴田町
427,161	58.0	152,442	-	95,989	178,730	-	0	736,077	川崎町
539,185	39.7	161,594	-	122,931	254,660	-	0	1,359,506	丸森町
1,107,936	55.8	180,550	-	-	834,871	宅地造成事業	92,515	1,987,256	亘理町
649,287	52.5	100,723	-	-	548,564	-	0	1,237,673	山元町
483,010	48.8	19,370	-	-	461,487	観光施設事業	2,153	989,383	松島町
397,361	48.6	22,745	-	-	374,616	-	0	816,884	七ヶ浜町
400,066	27.1	136,283	-	-	263,783	-	0	1,478,753	利府町
553,385	47.9	81,494	-	-	471,891	-	0	1,155,894	大和町
224,889	34.9	51,732	-	-	173,157	-	0	643,884	大郷町
160,996	30.3	20,985	-	-	140,011	-	0	530,631	大衡村
401,263	54.6	25,744	-	-	202,913	宅地造成事業	172,606	735,234	色麻町
759,181	33.8	76,358	-	-	682,823	-	0	2,247,380	加美町
585,374	51.9	54,503	-	96,422	398,054	介護サービス事業	36,395	1,128,842	涌谷町
1,146,228	51.2	291,099	-	110,258	744,871	-	0	2,236,689	美里町
260,520	33.0	10,968	-	28,325	212,811	市場事業	8,416	790,148	女川町
344,903	22.2	181,372	-	33,593	129,938	-	0	1,556,591	南三陸町
79,233,326	586	11,153,816	0	5,502,037	47,143,872		10,512,622	202,251,174	市部計
10,763,655	889	2,136,706	25,190	493,321	7,737,003		371,435	25,224,902	町村計
95,333,288	41.9	13,290,522	25,190	5,995,358	54,880,875		10,884,057	227,476,076	県計 (仙台市含)
49,062,959	40.4	6,609,558	25,190	4,751,685	33,414,602		668,054	121,418,794	県計 (仙台市除)

Ⅲ 普通会計から公営企業会計等に対する繰出し等

区分 市町村名	公営事業会計 に対する 繰出金	うち				後期高齢会計	公営企業会計 に対する補助 金・繰出金等	上水道
		国保会計 (事業勘定)	国保会計 (直診勘定)	介保会計 (保険事業勘定)	介保会計 (介護サービス 勘定)			
仙台市	31,113,810	8,472,746	0	12,389,391	0	10,251,673	16,186,587	1,260,622
石巻市	5,937,521	1,416,946	0	2,394,055	0	2,126,520	26,795,481	1,049,844
塩竈市	2,253,147	461,726	0	947,464	171	843,786	2,084,650	35,147
気仙沼市	2,705,462	542,603	0	1,210,701	25,725	926,433	3,231,456	292,247
白石市	1,515,615	310,387	0	649,886	0	555,342	1,431,885	40,167
名取市	2,018,170	433,538	0	850,659	0	733,973	1,680,039	6,212
角田市	1,173,925	265,954	0	475,659	12,205	420,107	1,131,439	123,851
多賀城市	1,849,050	534,081	0	706,773	0	608,196	1,310,295	4,465
岩沼市	1,392,650	303,398	0	614,278	0	474,974	487,969	10,018
登米市	3,136,921	570,547	0	1,531,171	3,816	1,031,387	4,441,394	206,851
栗原市	3,240,443	481,321	106,139	1,567,590	0	1,085,393	4,187,067	571,444
東松島市	1,398,094	362,440	0	543,457	0	492,197	931,315	183,573
大崎市	4,425,168	948,104	0	2,007,138	0	1,469,926	5,997,963	141,105
富谷市	1,055,272	251,539	0	447,253	0	356,480	110,062	1,438
蔵王町	490,090	94,602	0	201,342	7,704	186,442	550,660	54,860
七ヶ宿町	120,118	13,634	18,500	45,832	4,000	38,152	176,858	-
大河原町	707,422	188,051	0	245,314	1,138	272,919	827,494	0
村田町	450,912	98,491	0	192,514	0	159,907	450,197	68,210
柴田町	1,262,561	331,138	0	496,618	0	434,805	996,560	540
川崎町	408,247	101,740	0	167,705	0	138,802	492,503	23,357
丸森町	731,551	160,351	0	322,465	6,508	242,227	776,240	70,144
亘理町	1,125,459	243,197	0	415,839	49,082	417,341	569,799	3,146
山元町	622,589	144,152	0	255,219	0	223,218	303,403	13,038
松島町	701,099	124,647	0	320,817	0	255,635	401,102	2,370
七ヶ浜町	667,589	134,346	0	288,730	0	244,513	272,585	48,615
利府町	816,707	172,803	0	354,200	0	289,704	128,109	2,855
大和町	767,963	149,990	0	353,555	0	264,418	650,248	96,628
大郷町	364,417	67,136	0	170,153	0	127,128	451,761	991
大衡村	211,189	35,955	0	95,607	0	79,627	201,659	10,121
色麻町	264,890	56,866	0	123,281	277	84,466	759,654	0
加美町	1,041,814	188,753	0	508,729	6,187	338,145	795,986	3,561
涌谷町	677,678	152,908	0	280,460	0	244,310	617,955	110
美里町	924,247	169,847	0	406,495	0	347,905	659,751	7,856
女川町	248,123	85,385	0	135,648	0	27,090	283,029	37,079
南三陸町	519,889	110,732	0	228,308	0	180,849	755,144	268,637
市部計	63,215,248	15,355,330	106,139	26,335,475	41,917	21,376,387	70,007,602	3,926,984
町村計	13,124,554	2,824,724	18,500	5,608,831	74,896	4,597,603	11,120,697	712,118
県計 (仙台市含)	76,339,802	18,180,054	124,639	31,944,306	116,813	25,973,990	81,128,299	4,639,102
県計 (仙台市除)	45,225,992	9,707,308	124,639	19,554,915	116,813	15,722,317	64,941,712	3,378,480

※「地方財政状況調査」27表及び28表をもとに作成。

(単位：千円)

うち					一部事務組合 に対する 負担金等	区分 市町村名
簡易水道	病院	下水道	その他のうち主な事業 事業名			
-	2,638,766	6,949,465	交通事業	4,590,532	0	仙 台 市
-	1,773,629	23,742,529	市場事業	229,479	1,049,844	石 巻 市
-	456,450	1,409,920	市場事業	103,262	0	塩 竈 市
-	1,728,316	997,814	市場事業	179,000	0	気仙沼市
-	1,224,575	167,143	-	0	1,224,575	白 石 市
-	-	1,559,968	宅地造成事業	113,859	0	名 取 市
-	366,033	641,555	-	0	366,033	角 田 市
-	-	1,305,830	-	0	0	多 賀 城 市
-	-	477,951	-	0	0	岩 沼 市
-	2,180,904	1,947,441	介護サービス事業	76,705	0	登 米 市
-	1,949,114	1,666,509	-	0	0	栗 原 市
-	-	747,742	-	0	183,573	東 松 島 市
-	3,301,829	2,555,029	-	0	0	大 崎 市
-	51,733	56,891	-	0	51,733	富 谷 市
-	361,249	134,551	-	0	112,993	蔵 王 町
36,000	74,858	66,000	-	0	74,858	七ヶ宿町
-	616,620	210,874	-	0	616,620	大 河 原 町
-	237,213	144,774	-	0	237,213	村 田 町
-	559,782	436,238	-	0	559,782	柴 田 町
-	320,000	149,146	-	0	0	川 崎 町
-	420,499	281,695	宅地造成事業	3,902	0	丸 森 町
-	-	562,230	観光施設事業	4,423	0	亘 理 町
-	-	290,365	-	0	0	山 元 町
-	-	398,732	-	0	0	松 島 町
-	-	223,970	-	0	0	七ヶ浜町
-	-	125,254	-	0	0	利 府 町
-	298,459	255,161	-	0	298,459	大 和 町
-	74,615	231,133	宅地造成事業	145,022	74,615	大 郷 町
-	72,625	118,913	-	0	72,625	大 衡 村
-	378,585	264,690	介護サービス事業	107,681	486,266	色 麻 町
-	134,043	485,263	介護サービス事業	172,319	306,362	加 美 町
-	245,012	329,388	介護サービス事業	43,445	0	涌 谷 町
-	275,286	376,609	-	0	0	美 里 町
-	0	211,801	市場事業	34,149	0	女 川 町
-	376,964	85,522	市場事業	24,021	0	南 三 陸 町
0	15,671,349	44,225,787		5,292,837	2,875,758	市 部 計
36,000	4,445,810	5,382,309		534,962	2,839,793	町 村 計
36,000	20,117,159	49,608,096		5,827,799	5,715,551	県 (仙台市含)
36,000	17,478,393	42,658,631		1,237,267	5,715,551	県 (仙台市除)

※一部事務組合の公営企業に対する負担金について、地方財政状況調査上、「公営企業会計に対する補助金・繰出金等」欄に計上されるものがある。



●石巻市・東松島市の「水道」
⇒石巻広域水道企業団に対する負担金

●白石市・蔵王町・七ヶ宿町の「病院」
⇒白石市外2町組合（病院事業）に対する負担金（蔵王町は、蔵王町国保病院への繰出し等も含む。）

●富谷市・大和町・大郷町・大衡村の「病院」
⇒黒川地域行政事務組合（病院事業）に対する負担金

●色麻町・加美町の「病院」「介護」
⇒加美郡保健医療福祉行政事務組合（病院事業、介護事業）に対する負担金

●角田市・大河原町・村田町・柴田町の「病院」
⇒みやぎ県南中核病院企業団（病院事業）に対する負担金

IV 地方債現在高

区分 市町村名	地方債現在高 (普通会計)			事業債現在高 (公営事業会計)			うち		
	構成比	うち 臨時財政 対策債		構成比		国保会計	介保会計	後期高齢会計	
仙台市	765,548,401	64.4	269,729,666	0	0.0	0	0	0	
石巻市	71,655,336	64.4	27,544,369	0	0.0	0	0	0	
塩竈市	18,160,729	39.4	8,701,437	0	0.0	0	0	0	
気仙沼市	30,853,761	60.7	11,811,635	0	0.0	0	0	0	
白石市	10,832,151	54.4	5,193,884	0	0.0	0	0	0	
名取市	29,636,029	69.8	11,655,462	0	0.0	0	0	0	
角田市	16,370,210	62.2	5,555,455	0	0.0	0	0	0	
多賀城市	22,680,931	55.9	10,371,917	0	0.0	0	0	0	
岩沼市	12,517,697	59.5	5,800,949	0	0.0	0	0	0	
登米市	50,283,938	53.4	16,895,755	2,683	0.0	0	2,683	0	
栗原市	45,528,065	55.7	16,424,968	220,544	0.3	220,544	0	0	
東松島市	15,212,492	64.5	6,213,268	0	0.0	0	0	0	
大崎市	77,269,398	57.5	24,448,147	0	0.0	0	0	0	
富谷市	6,252,499	77.5	2,090,890	0	0.0	0	0	0	
蔵王町	4,500,643	61.5	2,583,301	0	0.0	0	0	0	
七ヶ宿町	1,952,132	79.3	929,185	10,643	0.4	10,643	0	0	
大河原町	8,749,493	56.7	3,566,615	0	0.0	0	0	0	
村田町	6,169,372	72.7	2,505,541	0	0.0	0	0	0	
柴田町	17,392,068	66.6	6,478,455	0	0.0	0	0	0	
川崎町	2,554,912	49.1	1,244,436	0	0.0	0	0	0	
丸森町	11,080,755	75.7	3,010,529	0	0.0	0	0	0	
亘理町	10,305,568	50.5	5,368,746	0	0.0	0	0	0	
山元町	8,221,628	64.5	2,432,649	0	0.0	0	0	0	
松島町	5,216,546	46.6	2,923,601	0	0.0	0	0	0	
七ヶ浜町	5,075,488	61.3	2,711,259	0	0.0	0	0	0	
利府町	14,542,833	75.9	5,719,492	0	0.0	0	0	0	
大和町	5,152,643	51.5	2,399,797	0	0.0	0	0	0	
大郷町	5,534,489	78.0	2,069,982	0	0.0	0	0	0	
大衡村	3,780,862	75.3	1,921,674	0	0.0	0	0	0	
色麻町	3,529,956	58.9	1,764,107	0	0.0	0	0	0	
加美町	12,671,767	69.5	5,322,429	0	0.0	0	0	0	
涌谷町	6,357,145	55.3	2,996,827	0	0.0	0	0	0	
美里町	10,530,517	49.3	4,642,450	0	0.0	0	0	0	
女川町	6,902,908	68.3	622,811	0	0.0	0	0	0	
南三陸町	12,639,321	82.6	3,171,191	0	0.0	0	0	0	
市部計	1,172,801,637	62.1	422,437,802	223,227	0.0	220,544	2,683	0	
町村計	162,861,046	63.6	64,385,077	10,643	0.0	10,643	0	0	
県計 (仙台市含)	1,335,662,683	62.3	486,822,879	233,870	0.0	231,187	2,683	0	
県計 (仙台市除)	570,114,282	59.6	217,093,213	233,870	0.0	231,187	2,683	0	

※普通会計は「地方財政状況調査」33表、公営事業会計は「地方財政状況調査」60表、公営企業会計は「地方公営企業決算状況調査」24表をもとに作成。

(単位：千円)

企業債現在高 (公営企業会計)	うち							合計	区分 市町村名
	構成比	上水道	簡易水道	病院	下水道	その他のうち主な事業			
						事業名			
422,834,690	35.6	56,461,141	-	22,269,711	176,996,041	交通事業	126,587,842	1,188,383,091	仙台市
39,587,468	35.6	-	-	857,164	38,549,465	市場事業	180,839	111,242,804	石巻市
27,879,213	60.6	5,067,135	-	704,057	21,594,840	市場事業	412,896	46,039,942	塩竈市
19,953,640	39.3	9,005,783	-	3,278,537	6,576,349	市場事業	622,390	50,807,401	気仙沼市
9,075,638	45.6	1,381,578	-	-	7,694,060	-	0	19,907,789	白石市
12,815,699	30.2	98,808	-	-	12,716,891	-	0	42,451,728	名取市
9,960,308	37.8	632,260	-	-	9,328,048	-	0	26,330,518	角田市
17,896,693	44.1	2,688,589	-	-	15,208,104	-	0	40,577,624	多賀城市
8,508,985	40.5	3,095,500	-	-	5,413,485	-	0	21,026,682	岩沼市
43,809,410	46.6	10,954,330	-	6,544,106	25,941,489	介護サービス事業	369,485	94,096,031	登米市
36,027,606	44.1	8,318,666	-	8,081,008	19,627,932	-	0	81,776,215	栗原市
8,372,842	35.5	-	-	-	8,117,142	宅地造成事業	255,700	23,585,334	東松島市
57,076,771	42.5	10,215,062	-	14,549,784	32,065,125	宅地造成事業	246,800	134,346,169	大崎市
1,814,356	22.5	770,112	-	-	1,044,244	-	0	8,066,855	富谷市
2,813,321	38.5	861,294	-	17,579	1,934,448	-	0	7,313,964	蔵王町
499,494	20.3	-	289,863	-	209,631	-	0	2,462,269	七ヶ宿町
6,672,966	43.3	1,501,063	-	-	5,171,903	-	0	15,422,459	大河原町
2,313,171	27.3	429,383	-	-	1,883,788	-	0	8,482,543	村田町
8,733,663	33.4	2,296,626	-	-	6,437,037	-	0	26,125,731	柴田町
2,648,343	50.9	1,134,102	-	295,587	1,218,654	-	0	5,203,255	川崎町
3,558,738	24.3	1,286,574	-	658,020	1,614,144	-	0	14,639,493	丸森町
10,089,990	49.5	2,221,626	-	-	7,868,364	-	0	20,395,558	亘理町
4,526,805	35.5	805,027	-	-	3,721,778	-	0	12,748,433	山元町
5,977,518	53.4	2,013,728	-	-	3,934,099	観光施設事業	29,691	11,194,064	松島町
3,203,180	38.7	33,436	-	-	3,169,744	-	0	8,278,668	七ヶ浜町
4,615,617	24.1	1,707,901	-	-	2,907,716	-	0	19,158,450	利府町
4,842,928	48.5	1,052,574	-	-	3,790,354	-	0	9,995,571	大和町
1,558,180	22.0	556,719	-	-	913,361	宅地造成事業	88,100	7,092,669	大郷町
1,238,343	24.7	171,783	-	-	1,066,560	-	0	5,019,205	大衡村
2,458,891	41.1	433,334	-	-	1,724,510	宅地造成事業	301,047	5,988,847	色麻町
5,550,868	30.5	636,500	-	-	4,914,368	-	0	18,222,635	加美町
5,133,960	44.7	668,672	-	650,227	3,713,471	介護サービス事業	101,590	11,491,105	涌谷町
10,823,053	50.7	3,118,687	-	249,542	7,454,824	-	0	21,353,570	美里町
3,207,900	31.7	591,530	-	125,783	2,473,976	市場事業	16,611	10,110,808	女川町
2,654,472	17.4	1,275,014	-	226,209	1,153,249	-	0	15,293,793	南三陸町
715,613,319	37.9	108,688,964	0	56,284,367	380,873,215		128,675,952	1,888,638,183	市部計
93,121,401	36.4	22,795,573	289,863	2,222,947	67,275,979		537,039	255,993,090	町村計
808,734,720	37.7	131,484,537	289,863	58,507,314	448,149,194		129,212,991	2,144,631,273	県計 (仙台市含)
385,900,030	40.4	75,023,396	289,863	36,237,603	271,153,153		2,625,149	956,248,182	県計 (仙台市除)

V 各土地開発公社の貸借対照表

(単位:千円)

項目	公社名		
	白石市 土地開発公社	多賀城市 土地開発公社	加美郡 土地開発公社
I 流動資産	533,458	19,568	5,730
現金及び預金	493,233	19,568	5,730
事業未収金			
公有用地			
代行用地			
完成土地等			
開発中土地	40,225		
その他の流動資産			
II 固定資産	0	0	0
1 有形固定資産	0	0	0
建物又はその付属設備			
減価償却累計額(▲)			
構築物			
減価償却累計額(▲)			
車両及びその他運搬具	2,818		
減価償却累計額(▲)	2,818		
工具、器具及び備品	500		
減価償却累計額(▲)	500		
その他有形固定資産			
2 無形固定資産	0	0	0
3 投資その他資産	0	0	0
賃貸事業の用に供する土地			
その他長期資産			
資産合計	533,458	19,568	5,730
I 流動負債	17,600	0	0
未払金	17,600		
短期借入金			
未払費用			
前受金			
預り金			
その他流動負債			
II 固定負債	0	0	0
長期借入金			
その他固定負債			
負債合計	17,600	0	0
I 資本金	20,000	10,000	5,000
基本財産	20,000	10,000	5,000
II 準備金(又は欠損金)	495,858	9,568	730
前期繰越準備金	496,168	9,568	752
前期繰越損失(▲)			
当期純利益		0	
当期純損失(▲)	311		22
資本合計	515,858	19,568	5,730
負債・資本合計	533,458	19,568	5,730

(注)1 端数処理をしているため、表内の数値を用いての差し引きは一致しない場合がある。

VI 各土地開発公社の損益計算書

(単位:千円)

項目	公社名		
	白 石 市 土地開発公社	多 賀 市 土地開発公社	加 美 郡 土地開発公社
I 事業収益	0	0	0
公有地取得事業収益			
開発事業用地取得事業収益			
土地造成事業収益			
附帯等事業収益			
関連施設整備事業収益			
あっせん等事業収益			
補助金等収益			
II 事業原価	0	0	0
公有地取得事業原価			
開発事業用地取得事業原価			
土地造成事業原価			
附帯等事業原価			
関連施設整備事業原価			
あっせん等事業原価			
事業総収益	0	0	0
事業総損失(▲)	0	0	0
III 販売費及び一般管理費	324	0	22
事業総利益			
事業総損失(▲)	324	0	22
IV 事業外収益	14	0	0
受取利息	7	0	0
有価証券利息			
受取配当金			
雑収益	6		
V 事業外費用	0	0	0
支払利息			
雑損失			
経常利益	0	0	0
経常損失(▲)	311	0	22
VI 特別利益	0	0	0
前期損益修正益			
投資有価証券売却益			
固定資産売却益			
その他の特別利益			
VII 特別損失	0	0	0
前期損益修正損			
土地評価損			
投資有価証券売却損			
固定資産売却損			
災害による損失			
その他の特別損失			
当期純利益	0	0	0
当期純損失(▲)	311	0	22

(注)1 端数処理をしているため、表内の数値を用いての差し引きは一致しない場合がある。