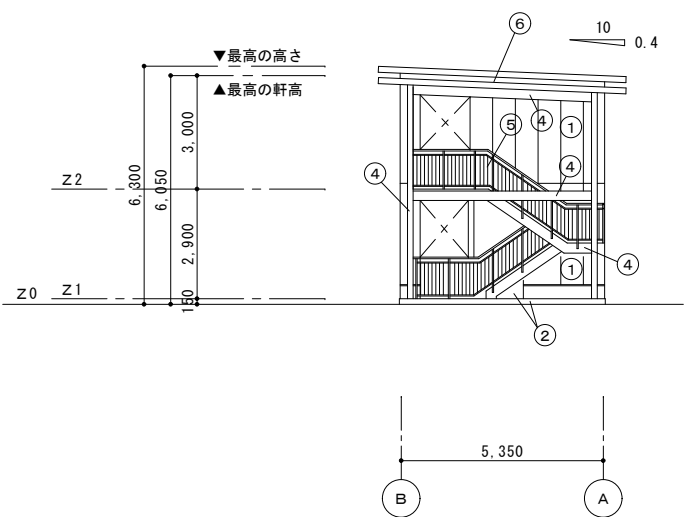


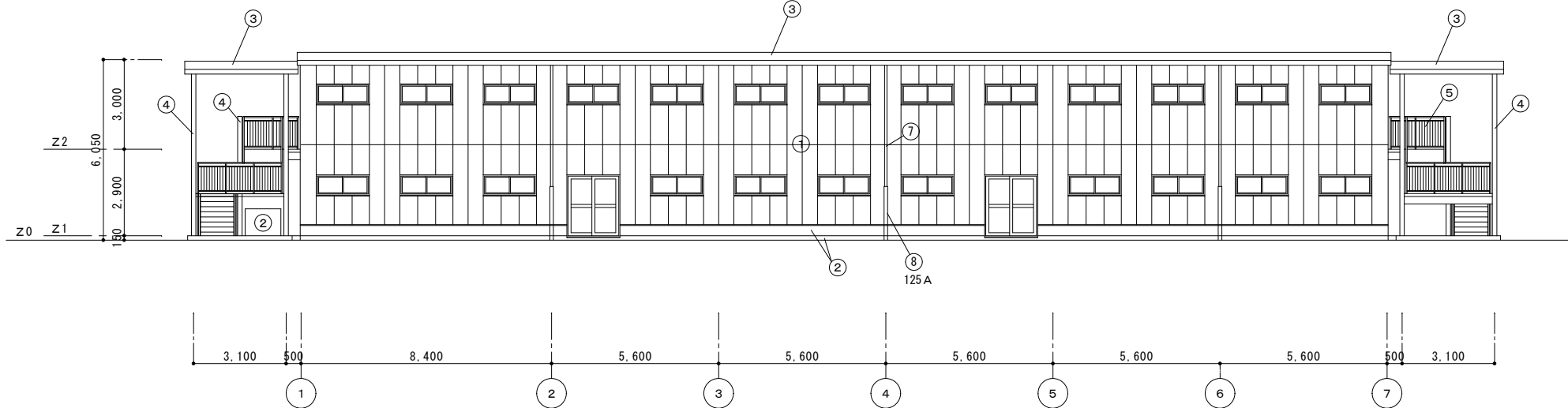


凡 例

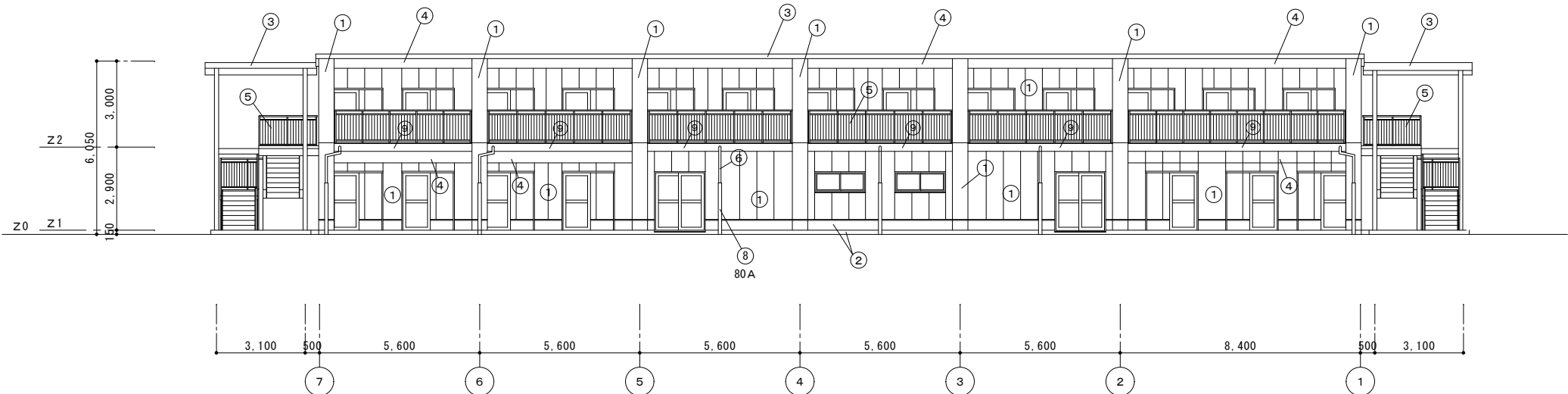
①	ＥＣＰア60（フラットパネル縦張）＋防水形複層塗材Ｅ
②	根廻り：ＣＲ（Ｂ）＋浸透型吸水防止剤（汎用タイプ）
③	折版葺き
④	窯業系サイディング張り＋防水形服装塗材Ｅ
⑤	鋼製手摺＋溶融亜鉛メッキ仕上
⑥	縦樋 カラーＶＰ50φ
⑦	縦樋 カラーＶＰ100φ
⑧	縦樋養生管（Ｈ1,800）配管用炭素鋼鋼管（白）＋ＤＰ
⑨	ＣＲ（Ｂ）＋防水形複層塗材Ｅ



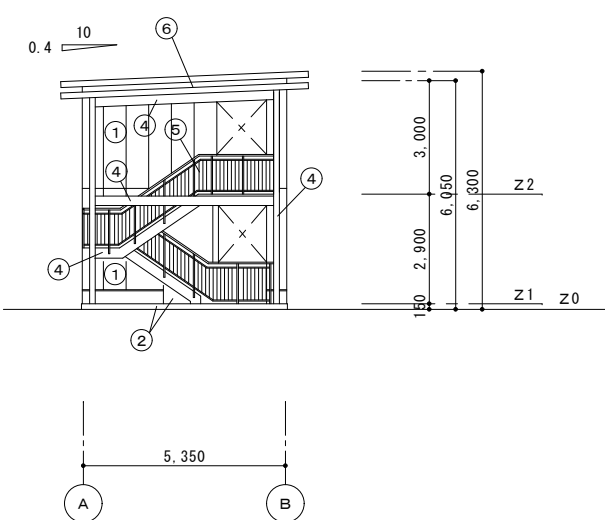
西立面図 S=1/100



南立面図 S=1/100



北立面図 S=1/100



東立面図 S=1/100



株式会社 盛総合設計

代表取締役 栗原 将光  
宮城県仙台市青葉区上杉三丁目3-16 〒980-0011  
TEL (代表) 022-222-6887 FAX 022-224-2397  
事務所登録 宮城県 第18210266号

訂正

発行

2019.9

図名

松島高屋内運動場改築等工事

部室 立面図

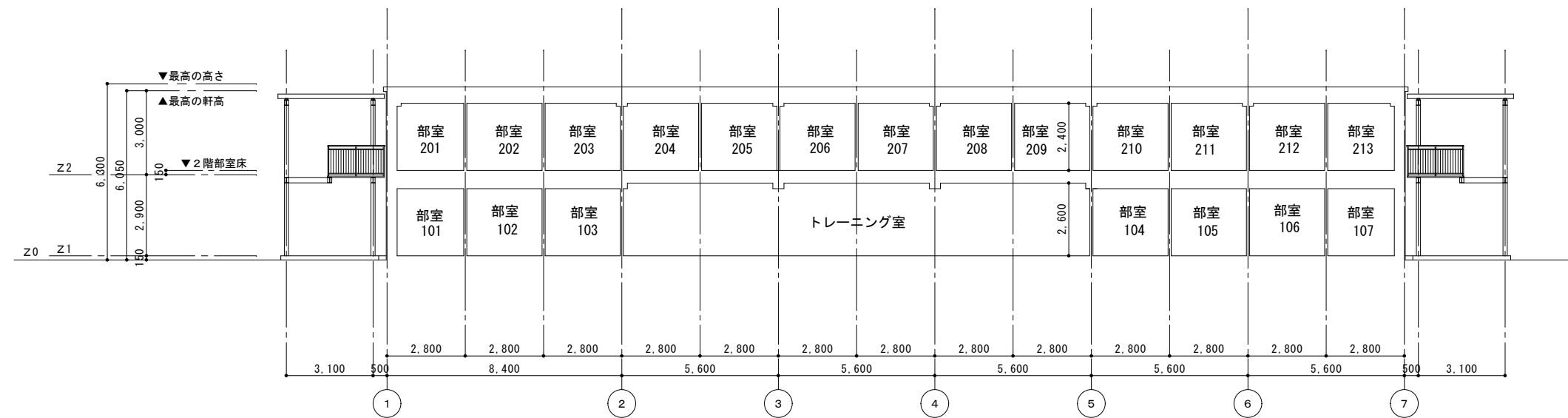
設計者 一級建築士登録 栗原 憲昭  
第101316号

設計者 一級建築士登録 目黒 隆  
第325830号

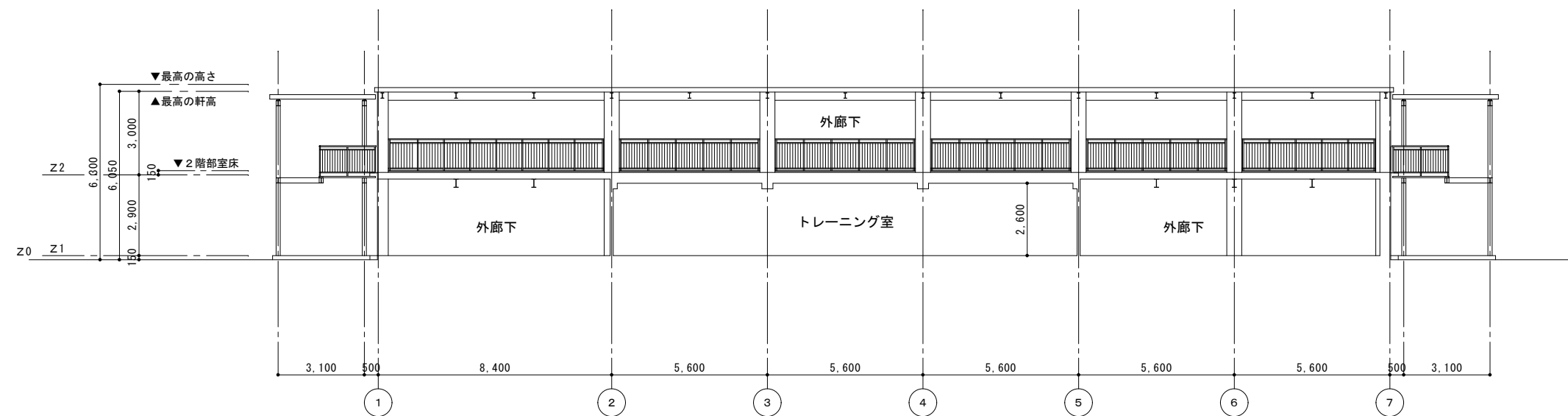
縮尺

A1:1/100  
A3:1/200

図番 A-39



断面図 1 S=1/100



断面図 2 S=1/100



株式会社 盛総合設計

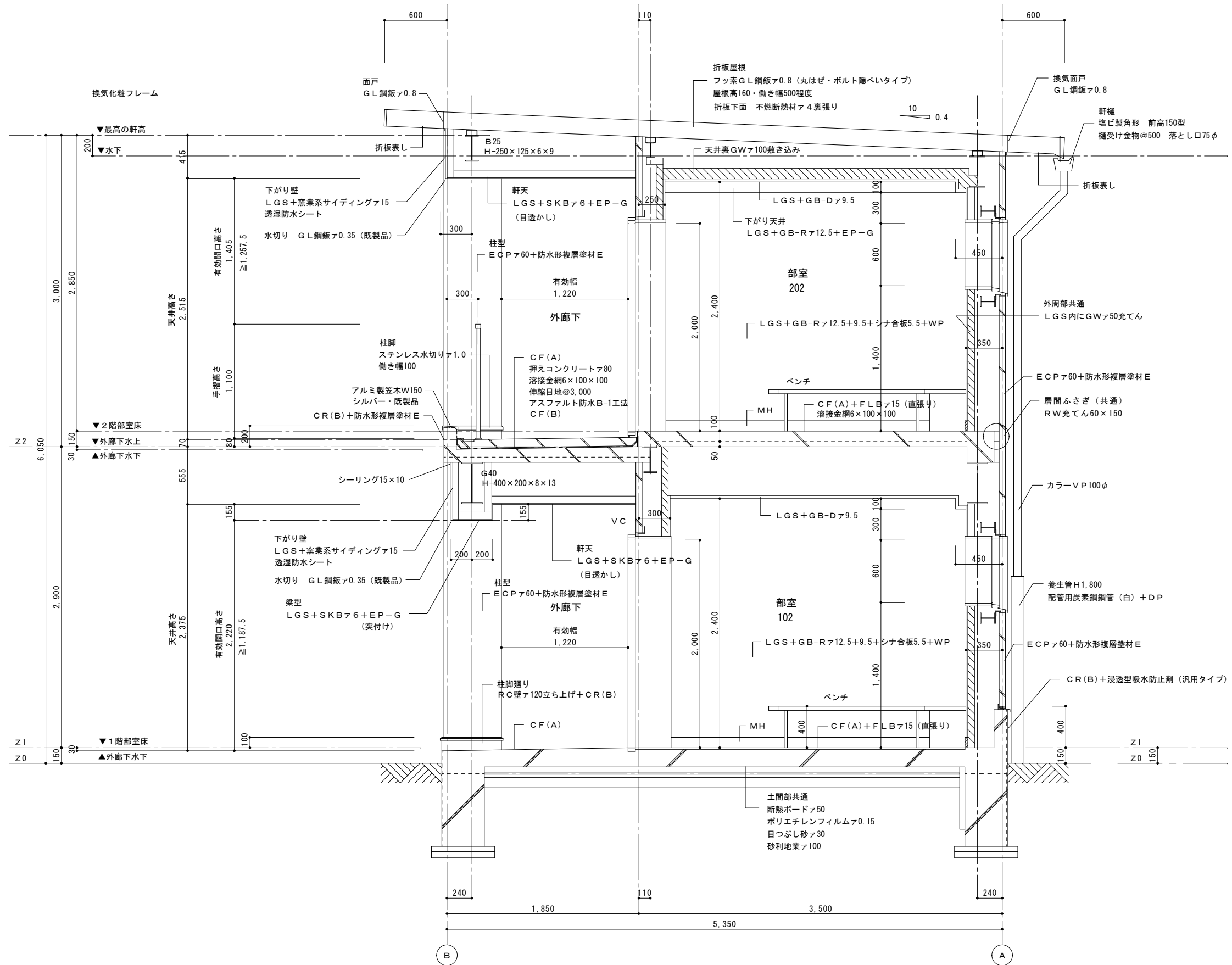
代表取締役 栗原 将光  
宮城県仙台市青葉区上杉三丁目3-16 〒980-0011  
TEL (代表) 022-222-6887 FAX 022-224-2397  
事務所登録 宮城県 第18210266号

訂正


発行	2019.9
部長	次長
審査	担当

工事名	松島高屋内運動場改築等工事
図面名	部室 断面図
建築士	一級建築士登録 栗原 憲昭
設計者	一級建築士登録 目黒 隆
縮尺	A1:1/100 A3:1/200

図番	A-40
----	------



株式会社 盛総合設計

代表取締役 栗原 将光  
宮城県仙台市青葉区上杉三丁目3-16 〒980-0011  
TEL (代表) 022-222-6887 FAX 022-224-2397  
事務所登録 宮城県 第1821026号

訂正

発行

2019. 9

図名

松島高屋内運動場改築等工事

部室 矩形図

設計者 一級建築士登録 栗原 憲昭  
監理者 一級建築士登録 目黒 隆  
図番 第101316号 第325830号

縮尺 A1:1/20  
A3:1/40

図番 A-41