

宮城県黒毛和種 種雄牛案内



茂重波



茂勝

脈々と受け継がれる
上質な血統。



茂洋



【令和2年～3年度】
宮城県畜産試験場



目次


- 交配近交係数 1
- 種雄牛系統図 2
- 種雄牛造成の仕組み 3
- 基幹種雄牛等 4～15
- 現場後代検定牛 16～19
 - 現場後代検定 第16回検定牛 16
 - 現場後代検定 第17回検定牛 17
 - 現場後代検定 第18回検定牛 18
 - 現場後代検定 第19回検定牛 19
- 繋養種雄牛一覧 20
- 第12回全共出品スケジュール 21



登録番号	名号	父	母の父	頁
黒原5837	茂福久	茂 洋	安福久	4
黒原5586	洋糸波	茂 洋	茂糸波	5
黒原6031	好久勝	好平茂	安福久	6
黒原5587	茂洋美	茂 洋	勝忠平	7
黒原5589	洋勝忠	茂 洋	勝忠平	8
黒原5839	平勝美(宮城)	忠勝美	平茂勝	9
黒原5840	皐月彰	安平勝	茂 洋	10
黒原5391	勝忠久	安福久	勝忠平	11
黒原5393	花茂桜	第1花国	平茂勝	12
黒原5701	勝福桜	勝忠平	福桜(宮崎)	13
黒原5151	好平茂	茂 洋	平茂勝	14
黒原5261	勝 洋	茂 洋	安平照	15
黒原6104	勝美桜1	勝 洋	勝忠平	16
黒原6106	安百合幸	百合茂	安福久	16
黒 15331	勝秀好	好平茂	勝忠平	16
黒原6105	勝洋平	勝 洋	勝忠平	16
黒原6207	稚 洋	勝 洋	勝忠平	17
黒原6208	百合乃神	百合茂	安福久	17
黒原6209	昭光茂	好平茂	百合茂	17
黒原6210	花勝洋	勝 洋	花之国	17
黒原6281	柳 桜	勝早桜5	百合茂	18
黒原6280	洋久英	勝 洋	安福久	18
黒原6282	絵里波	洋糸波	百合茂	18
黒原6283	勝茂桜	勝早桜5	茂 洋	18
黒原6360	百合博	茂洋美	百合茂	19
黒原6361	雅糸波	洋糸波	安糸福	19
黒原6362	孝糸波	洋糸波	百合茂	19
黒原6363	茂勝久	茂福久	勝忠平	19

★本誌の見方

●基幹種雄牛

宮城県肉用牛改良委員会において認定された種雄牛。種雄牛紹介頁に  の印を付してあります。

●遺伝的不良形質（遺伝性疾患）等に関する遺伝子型検査結果の表示について

繋養種雄牛について下記遺伝性疾患等の遺伝子型検査を実施しています。保因が判明している場合は種雄牛紹介頁の名号右脇に略号を記載しています。（記載例 IARS+）

検査実施種類（名称【略号】）

- ・バンド3欠損症【B3】・第13因子欠損症【F13】・クローディン16欠損症【CL16】・モリブデン補酵素欠損症【MCSU】
- ・チエアックヒガシ症候群【CHS1】・眼球形成異常症【MOD】・IARS異常症【IARS】・前肢帯筋異常症【FMA】
- ・バーター症候群1型【BAS1】・メラニン細胞刺激ホルモン受容体（あか毛遺伝子型：黒毛和種）【MSHR】

●血統表

公益社団法人全国和牛登録協会発行「血統および能力調査書」参考。血統表中の [] 内は、産地を示しています。

●標準化育種価（SBV）の見方について

SBV及び育種価は公益社団法人全国和牛登録協会の令和2年10月評価値を利用しています。各種雄牛のそれぞれの枝肉形質について、形質間の遺伝的能力を比較しやすくするため、グラフ化しています。

SBVは平均値を0とし、標準偏差(σ(シグマ))単位で表しています。SBVが1を超えた形質はその特徴を強く有します。

棒グラフ：右側(プラス)に長いほど好ましいことを示しますが、皮下脂肪厚は、左側(マイナス)の薄い方に長いほど好ましいこととなります。

レーダーチャート：各形質で囲まれた面積が大きいほど総合的な能力が高いとイメージしやすいため、皮下脂肪厚のみ正負(プラス・マイナス)を反転して図示しています。

SBVに併記しているアルファベットは、各形質が集団全体の中でどの程度の水準にあるかを示しており、上位1/4以上を「A」、上位1/2以上1/4未満を「B」、平均未満を「C」と記載しています。

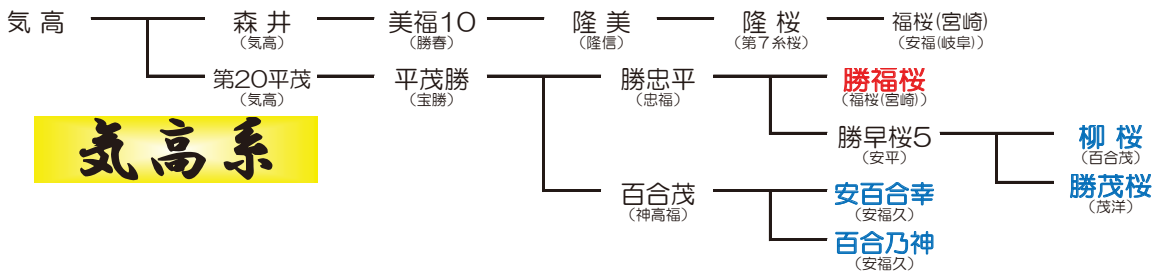
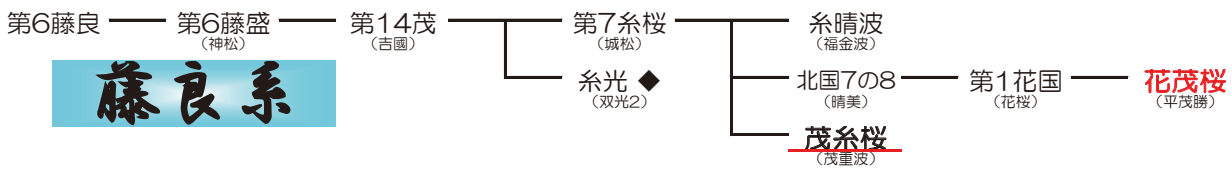
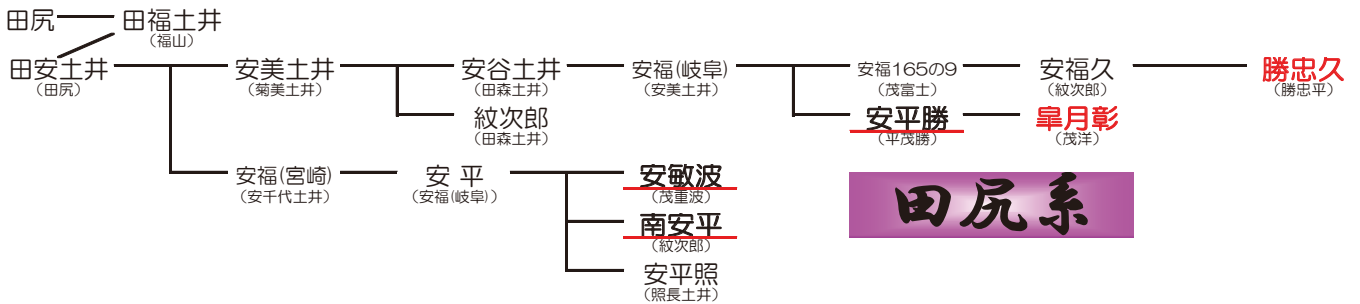
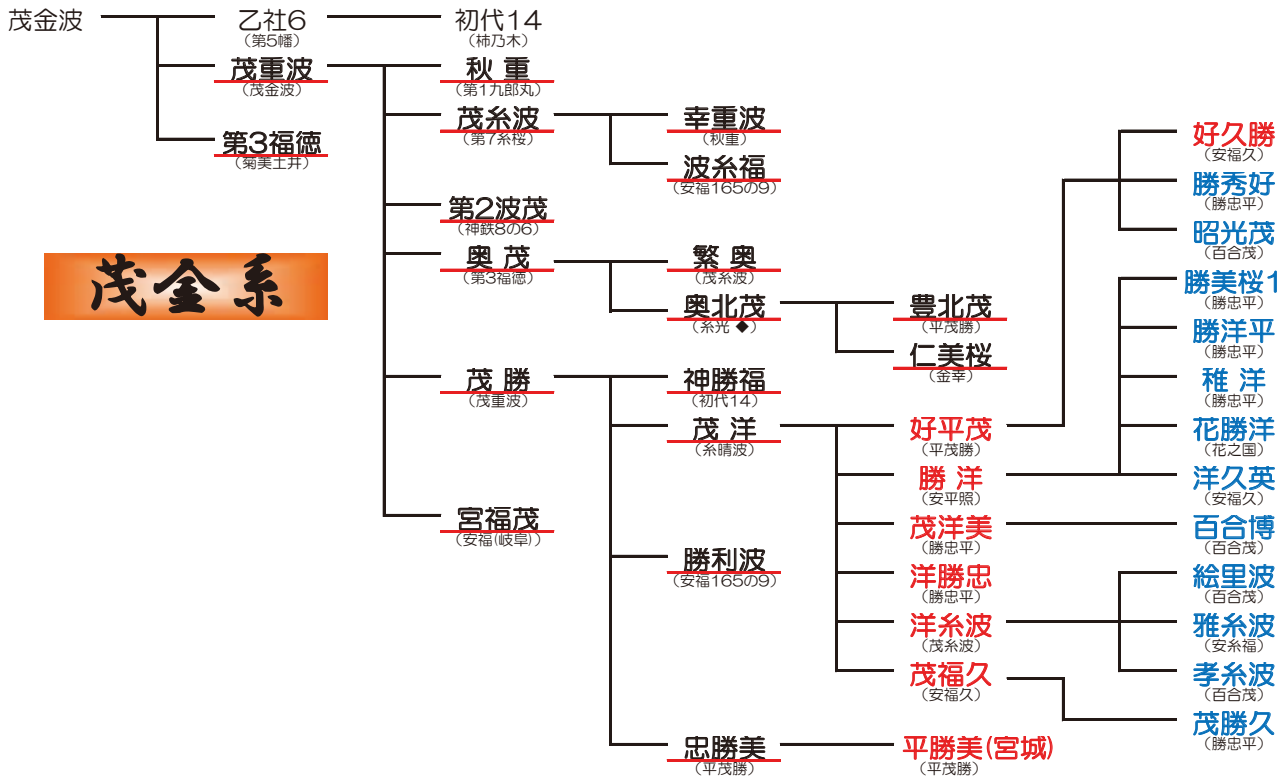
交配組み合わせによる近交係数

		種雄牛(父)																
		茂福久	洋系波	好久勝	茂洋美	洋勝忠	平勝美 (宮城)	皐月彰	勝忠久	花茂桜	勝福桜	好平茂	勝洋	勝美桜1	安百合幸	勝秀好	勝洋平	
母方祖父牛	1	茂洋	12.9%	15.0%	6.8%	12.9%	12.8%	5.4%	7.1%	0.6%	2.2%	0.9%	13.1%	14.7%	7.7%	0.6%	6.8%	7.6%
	2	百合茂	2.8%	0.6%	5.3%	5.8%	4.8%	6.9%	4.2%	4.7%	4.3%	5.9%	4.4%	1.8%	3.9%	14.3%	8.6%	4.8%
	3	安福久	7.2%	1.3%	7.5%	1.0%	0.9%	0.7%	3.1%	13.5%	1.1%	2.0%	1.7%	1.4%	1.5%	7.3%	1.5%	4.4%
	4	勝忠平	4.6%	0.6%	5.4%	10.1%	8.5%	7.4%	4.4%	8.6%	4.6%	14.3%	4.7%	1.9%	8.1%	6.6%	11.0%	9.0%
	5	好平茂	7.8%	8.1%	14.3%	8.9%	8.2%	5.6%	6.2%	2.4%	3.5%	3.2%	25.5%	8.3%	5.7%	2.9%	14.7%	6.1%
	6	平茂勝	2.9%	0.3%	7.9%	8.6%	5.6%	11.3%	5.9%	5.4%	7.66%	8.6%	7.3%	2.0%	5.4%	8.6%	10.1%	7.0%
	7	幸紀雄	2.2%	0.5%	3.8%	3.9%	3.5%	4.6%	3.2%	4.3%	3.0%	4.7%	3.1%	1.7%	3.3%	9.4%	5.6%	3.6%
	8	美国桜	2.4%	2.9%	2.2%	1.4%	1.4%	0.3%	2.4%	2.5%	7.66%	1.1%	1.8%	1.5%	1.2%	1.5%	1.3%	1.6%
	9	華春福	0.9%	0.3%	1.2%	1.2%	1.4%	1.3%	1.0%	1.4%	0.8%	1.3%	0.8%	0.5%	0.9%	1.8%	1.5%	1.1%
	10	第1花国	2.3%	4.9%	1.8%	2.2%	2.1%	0.3%	3.1%	0.7%	14.5%	1.0%	2.8%	2.0%	1.4%	0.5%	1.6%	1.3%
	11	勝洋	8.1%	9.0%	4.9%	8.3%	8.1%	4.9%	5.1%	1.4%	1.8%	2.1%	8.3%	27.1%	14.6%	1.4%	5.1%	14.5%
	12	茂勝	8.2%	10.4%	4.2%	8.2%	8.2%	10.3%	4.4%	0.6%	0.2%	0.6%	8.0%	12.0%	6.3%	0.6%	4.4%	6.3%
	13	美津照重	0.9%	0.5%	1.1%	0.6%	0.5%	0.3%	1.5%	1.4%	0.6%	1.4%	0.8%	1.1%	1.1%	1.0%	0.9%	1.2%
	14	安茂勝	2.5%	0.8%	5.4%	4.9%	3.4%	6.0%	5.2%	4.3%	4.8%	5.5%	5.1%	1.8%	3.6%	5.4%	6.1%	4.5%
	15	平茂晴	2.1%	2.5%	2.7%	3.2%	2.9%	2.4%	2.5%	1.8%	3.7%	2.6%	3.1%	1.6%	2.1%	2.3%	3.1%	2.3%
	16	勝早桜5	3.0%	0.8%	3.6%	5.7%	4.8%	4.2%	3.3%	5.2%	3.3%	9.5%	3.2%	2.2%	5.9%	4.1%	6.3%	5.8%
	17	諒太郎	4.7%	0.8%	5.8%	6.7%	5.5%	5.5%	4.0%	8.71%	3.6%	9.1%	3.8%	1.7%	5.4%	6.6%	7.5%	6.8%
	18	美穂国	1.5%	2.4%	1.5%	1.4%	1.3%	0.6%	2.5%	1.3%	3.2%	3.0%	1.8%	2.0%	2.4%	1.1%	1.4%	1.9%
	19	隆之国	1.7%	2.2%	2.2%	2.7%	2.3%	2.3%	3.7%	1.6%	4.5%	3.3%	2.4%	1.2%	2.0%	2.0%	2.6%	2.0%
	20	第2平茂勝	2.8%	0.6%	5.3%	5.7%	4.8%	6.9%	4.2%	4.7%	4.3%	6.0%	4.4%	1.8%	3.9%	6.9%	6.8%	4.8%
	21	勝平正	1.9%	0.4%	4.5%	4.6%	3.1%	5.9%	3.7%	3.4%	4.1%	5.8%	4.1%	2.1%	4.2%	4.8%	5.5%	4.5%
	22	金幸	1.3%	0.3%	1.9%	2.0%	2.4%	2.2%	1.5%	5.1%	1.3%	2.2%	1.3%	0.7%	1.5%	6.3%	2.5%	1.7%
	23	忠富士	2.4%	0.4%	5.5%	5.5%	3.8%	6.9%	4.7%	4.3%	4.8%	6.9%	4.9%	2.3%	4.8%	5.9%	6.6%	5.3%
	24	安系福	2.7%	1.5%	2.9%	1.1%	1.1%	0.5%	2.8%	4.0%	1.1%	1.7%	1.8%	1.5%	1.4%	2.4%	1.4%	2.0%
	25	北平安	1.0%	0.6%	1.1%	0.6%	0.6%	0.5%	1.6%	1.4%	0.7%	3.0%	0.9%	2.7%	3.2%	1.0%	0.9%	2.2%
	26	茂勝栄	2.2%	0.3%	5.1%	4.6%	3.1%	5.9%	4.9%	4.1%	4.1%	5.4%	4.6%	1.6%	3.4%	5.2%	5.8%	4.3%
	27	福華1	3.3%	1.5%	5.7%	5.3%	3.8%	6.0%	4.6%	4.8%	4.8%	5.2%	5.1%	2.1%	3.6%	5.5%	6.0%	4.7%
	28	福栄	0.1%	0.0%	0.2%	0.1%	0.2%	0.1%	0.1%	0.2%	0.1%	0.1%	0.1%	0.0%	0.1%	0.3%	0.2%	0.1%
	29	花之国	1.9%	4.1%	1.5%	1.7%	1.7%	0.3%	2.9%	0.8%	9.4%	1.0%	2.3%	1.9%	1.3%	0.6%	1.4%	1.3%
	30	北乃大福	2.2%	0.8%	3.0%	0.9%	0.9%	0.6%	5.0%	3.8%	0.7%	2.9%	2.4%	1.8%	2.1%	2.5%	2.1%	2.3%
	31	福之国	1.7%	3.3%	1.9%	2.3%	2.0%	1.5%	5.2%	1.2%	5.2%	1.8%	2.3%	1.4%	1.6%	1.4%	2.1%	1.6%
	32	菊福秀	1.5%	0.9%	2.0%	1.5%	1.3%	1.2%	2.6%	2.2%	2.1%	4.0%	1.8%	1.3%	1.9%	1.9%	1.9%	1.9%
	33	安平照	1.2%	0.5%	1.4%	0.6%	0.6%	0.4%	2.1%	1.9%	0.7%	3.4%	1.0%	6.8%	5.4%	1.3%	1.1%	4.5%
	34	徳悠翔	3.8%	0.8%	5.7%	4.5%	3.6%	5.2%	3.9%	6.8%	3.4%	4.9%	3.7%	1.7%	3.3%	10.5%	6.3%	4.6%
	35	芳之国	2.0%	4.5%	1.6%	1.9%	1.9%	0.3%	2.9%	0.6%	9.7%	1.0%	2.4%	1.8%	1.3%	0.5%	1.4%	1.2%
36	北国7の8	2.3%	6.3%	1.8%	2.3%	2.2%	0.4%	4.3%	0.6%	8.3%	1.2%	3.0%	2.1%	1.5%	0.5%	1.7%	1.4%	
37	平忠勝	2.5%	0.8%	5.0%	5.0%	3.6%	6.1%	4.1%	4.6%	4.0%	5.5%	4.1%	1.7%	3.6%	5.9%	6.0%	4.5%	
38	美津百合	1.9%	0.7%	3.1%	3.2%	2.7%	3.8%	2.7%	2.9%	2.3%	3.4%	2.6%	1.4%	2.4%	7.6%	4.7%	2.9%	
39	安平	1.6%	0.7%	1.9%	0.8%	0.8%	0.6%	2.9%	2.5%	1.0%	5.7%	1.5%	4.1%	5.6%	1.7%	1.4%	3.7%	
40	茂重波	5.2%	8.1%	2.8%	5.2%	5.2%	8.0%	3.0%	0.9%	0.2%	0.8%	4.9%	7.4%	4.1%	0.9%	3.0%	4.0%	
41	茂系波	3.7%	10.3%	2.1%	3.6%	3.6%	4.0%	2.4%	0.6%	1.9%	0.8%	3.8%	4.7%	2.7%	0.5%	2.2%	2.6%	
42	第2波茂	2.6%	4.1%	1.4%	2.6%	2.6%	6.4%	1.6%	0.4%	0.1%	0.4%	2.4%	3.7%	2.0%	0.4%	1.5%	2.0%	
43	宮福茂	3.4%	4.3%	2.5%	2.9%	2.9%	4.2%	3.4%	1.8%	0.4%	1.4%	3.4%	4.5%	2.8%	1.3%	2.2%	2.9%	
44	茂系桜	3.6%	6.5%	2.3%	3.5%	3.5%	2.1%	2.8%	0.5%	3.9%	1.1%	4.2%	4.0%	2.4%	0.4%	2.3%	2.3%	
45	神勝福	4.4%	5.6%	2.3%	4.4%	4.4%	5.6%	2.4%	0.5%	0.1%	0.4%	4.2%	6.4%	3.4%	0.5%	2.4%	3.4%	
46	勝緑	5.1%	5.8%	3.3%	4.8%	4.7%	5.8%	3.3%	2.0%	0.5%	1.3%	4.6%	6.5%	3.9%	1.6%	3.1%	4.1%	
47	豊北茂	2.6%	2.2%	3.5%	4.2%	3.4%	4.9%	3.0%	2.7%	3.2%	3.5%	3.6%	2.3%	2.9%	3.6%	4.3%	3.4%	
48	奥北茂	2.4%	3.7%	1.5%	2.2%	2.2%	2.3%	1.5%	0.8%	1.6%	0.6%	2.3%	2.8%	1.6%	0.6%	1.4%	1.7%	
49	忠勝美	5.4%	5.5%	4.8%	7.2%	6.4%	16.0%	4.4%	2.6%	2.4%	3.5%	6.4%	6.9%	5.2%	3.7%	5.8%	5.7%	
50	安平勝	2.8%	1.5%	4.7%	3.2%	2.4%	3.5%	13.9%	4.5%	3.5%	4.6%	4.3%	2.1%	3.1%	4.2%	4.4%	3.7%	
51	仁美桜	2.2%	2.1%	2.5%	2.9%	2.8%	3.3%	2.1%	2.8%	2.1%	2.2%	2.5%	2.0%	2.1%	3.5%	2.9%	2.4%	
52	花茂桜	2.2%	2.8%	3.2%	3.5%	2.7%	3.2%	3.5%	2.0%	25.4%	3.8%	3.5%	1.8%	2.5%	2.7%	3.6%	2.8%	
53	洋系波	8.0%	27.4%	4.4%	7.8%	7.8%	3.8%	5.0%	0.9%	2.8%	1.0%	8.1%	9.0%	4.9%	0.7%	4.4%	4.9%	
54	茂福久	25.3%	7.9%	6.3%	8.3%	8.2%	4.1%	5.1%	5.2%	2.1%	3.1%	7.7%	8.0%	5.5%	3.5%	5.6%	6.3%	
55	茂洋美	8.3%	7.8%	6.1%	25.3%	9.7%	6.4%	5.8%	3.6%	3.5%	5.6%	8.9%	8.3%	6.9%	3.6%	8.0%	7.4%	

近交係数の算出には、東北大学大学院農学研究科 動物遺伝育種学分野 佐藤正寛教授が作成したプログラム「CoeFR」を使用しました。

- 1) 母方の血統を考慮して詳細に計算すると、実際はこの数値より高い場合があります。
- 2) 一般的には、近交係数が10%を超えないような交配をしてください。
- 3) セルの色分けは、近交係数7.0%~10.0% 近交係数10.0%超 となっています。

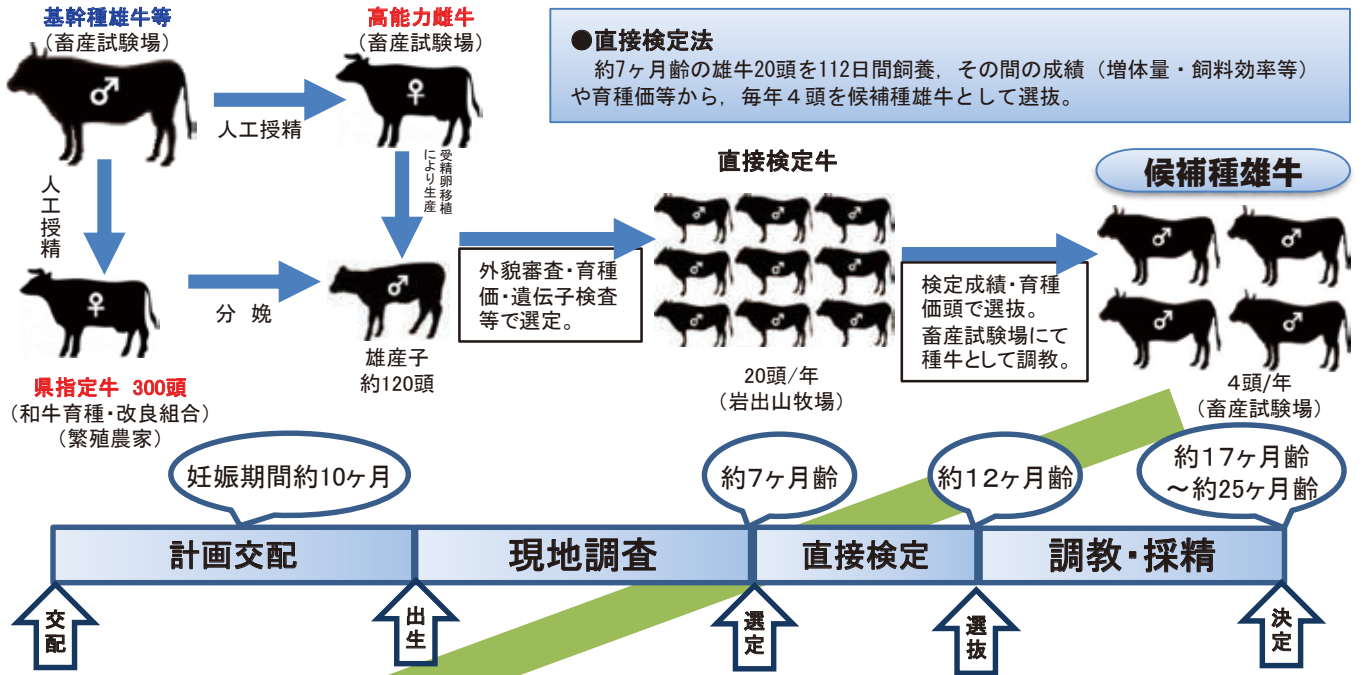
宮城県種雄牛系統図 (父系による分類)



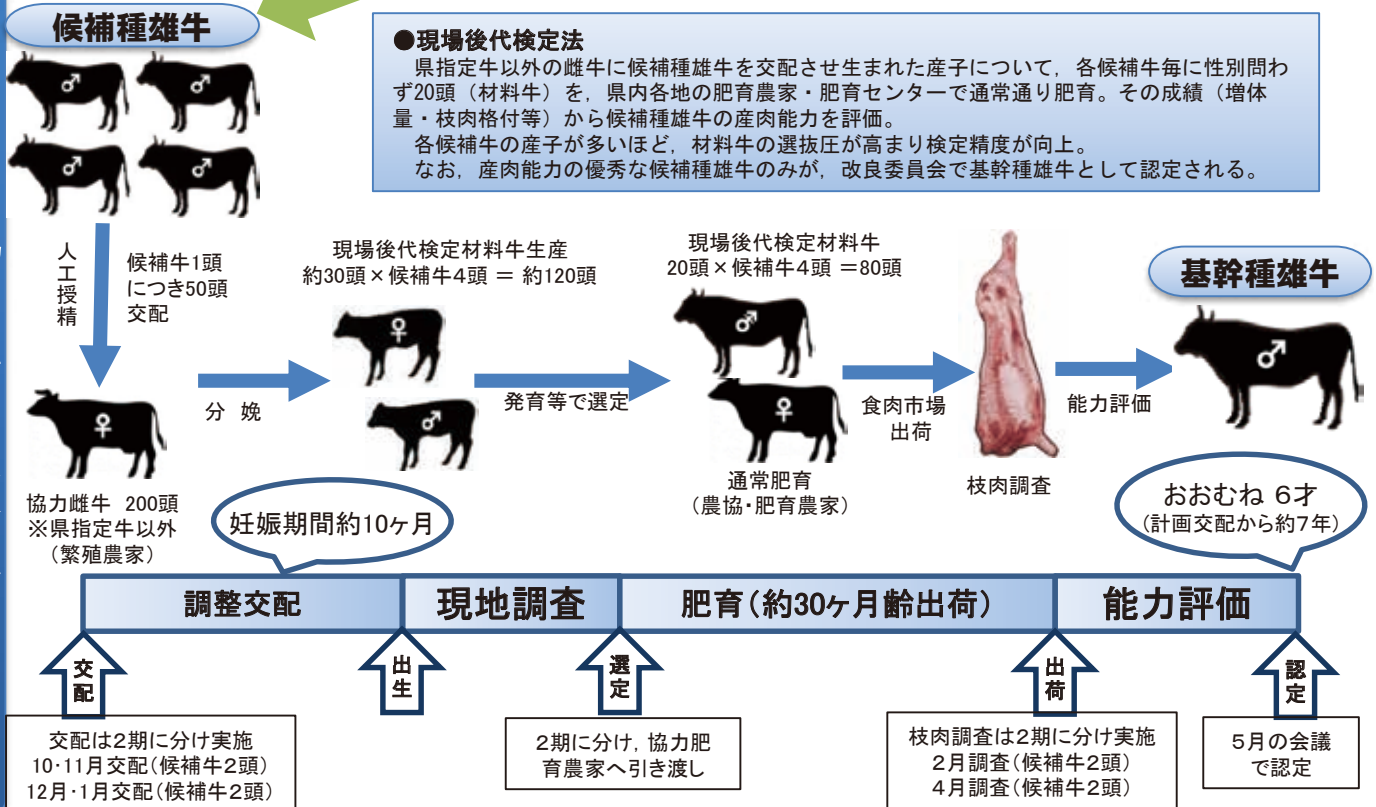
- 1) 名号の下の () 内は母の父を示しています。
- 2) 下線付きは過去に繋養していた主な基幹種雄牛等です。
- 3) 赤字は、現在繋養している基幹種雄牛、青字は検定中の種雄牛です (令和2年12月末時点)。

種雄牛造成の仕組み（肉用牛集団育種推進事業）

直接検定



現場後代検定



●遺伝的不良形質（遺伝性疾患）等に関する遺伝子型検査について

現在繋養している種雄牛については，下記遺伝性疾患等の遺伝子型検査を実施し保因していない牛を選抜しています。ただし，IARS異常症が検査可能となった平成25年以前に造成された基幹種雄牛の一部にはIARS異常症の原因遺伝子を保因が判明した牛もいます。

検査実施種類（名称【略号】）

- ・バンド3欠損症【B3】・第13因子欠損症【F13】・クローディン16欠損症【CL16】・チデアックヒガン症候群【CHS1】
- ・モリブデン補酵素欠損症【MCSU】・IARS異常症【IARS】・眼球形成異常症【MOD】・前肢帯筋異常症【FMA】
- ・バーター症候群1型【BAS1】・メラニン細胞刺激ホルモン受容体（あか毛遺伝子型：黒毛和種）【MSHR】

IARS異常症とは，IARS遺伝子の異常で生じる常染色体劣性遺伝性疾患です。症状としては①出生時の体重が少ない（20kg以下），②自力哺乳や起立が困難，③虚弱で下痢や肺炎にかかりやすいなどがあります。保因牛同士の交配は，発症牛が1/4の確率で生まれますので，雌牛が保因または保因の可能性のある場合には，保因する種雄牛の交配は避けましょう。

しげふくひさ

茂福久



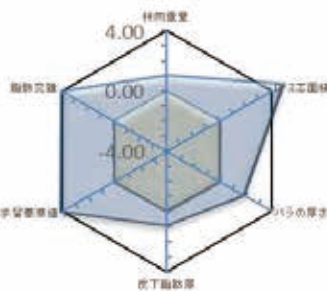
登録番号：黒原5837
 登録得点：84.8
 生年月日：平成24年12月25日
 産地：栗原市金成
 生産者：岩淵 のり子氏
 基幹種雄牛認定：平成30年度

「茂福久」は父に「茂洋」、母の父に「安福久」、母の母の父に「勝忠平」を持つ茂金系、田尻系、気高系からなる血統構成です。現場後代検定成績は、BMS No. 10.9と脂肪交雑で**日本一!**。空前絶後の検定材料牛全頭「A5」という偉業を達成。ロース芯面積も宮城県歴代最高の成績となっています(令和2年12月現在)。気高系や田尻系、藤良系の雌牛など検定成績からみると血統を選ぶことなく安定した枝肉重量と肉質が期待できますので、広く交配することができる種雄牛です。ただし、産子は大きいため、初産の交配には注意願います。

形質	標準化育種価(SBV)	標準化育種価(SBV)					大きい
		-2	-1	0	1	2	
枝肉重量	A 1.01	小さい					大きい
ロース芯面積	A 4.87	小さい					大きい
バラの厚さ	A 1.87	薄い					厚い
皮下脂肪厚	A -0.91	薄い					厚い
歩留基準値	A 4.06	低い					高い
脂肪交雑	A 3.98	少ない					多い

■ 体尺測定値

体重: 755kg 体高: 149cm
6才時

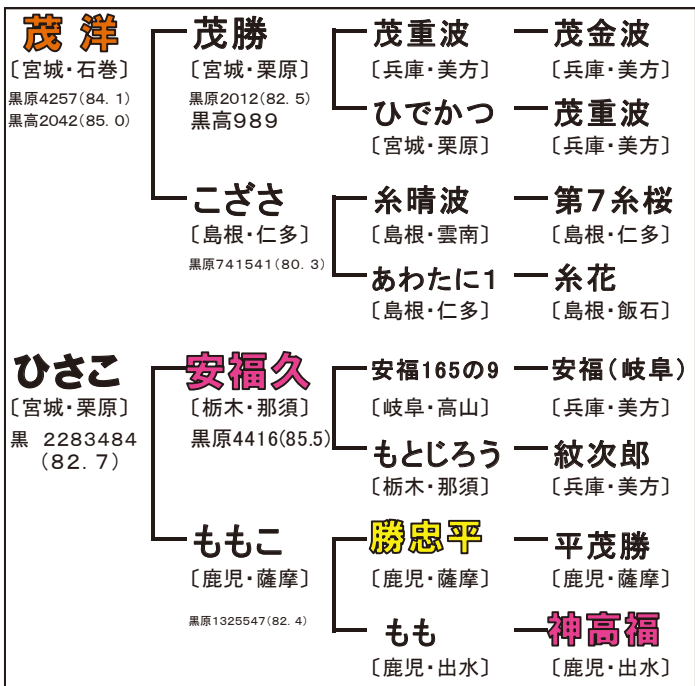


皮下脂肪厚のみ、値は正負反転

■ 特徴(登録時)

- ◎美点
体積、均称、前軀
- 欠点
尻形、やや下げん部、やや肢蹄

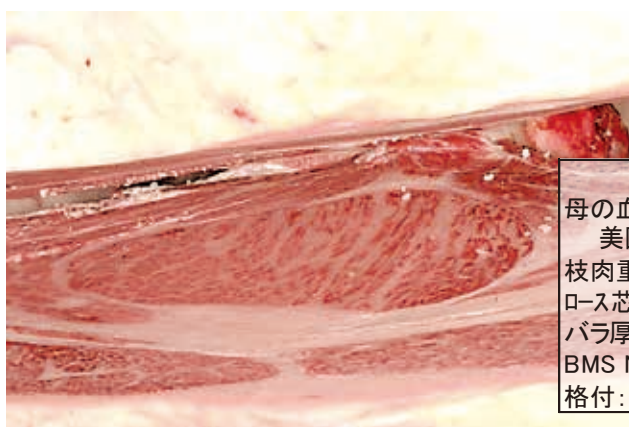
■ 血統構成



■ 産肉能力検定成績

○直接検定 1日増体量: 1.17kg/日
○現場後代検定(平成29年)

	頭数	出荷月齢	枝肉重量(kg)	ロース芯面積(cm ²)	バラ厚(cm)	BMS No.	A4・5率
去勢	7	29.6	548.5	88.4	9.2	10.9	100%
雌	10	29.8	454.7	78.8	9.2	10.9	100%
全体	17	29.7	493.3	82.8	9.2	10.9	100%



去勢
母の血統:
美国桜—安福久
枝肉重量: 492.5kg
ロース芯面積: 108cm²
バラ厚: 9.4cm
BMS No.: 12
格付: A5

ひろいとなみ

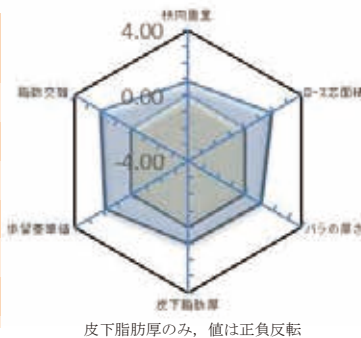
洋系波



登録番号：黒原5586
 登録得点：85.3
 生年月日：平成23年3月23日
 産地：栗原市花山
 生産者：村山 悟氏
 基幹種雄牛認定：平成29年度

「洋系波」は父に「茂洋」、母の父に「茂系波」、母の母の父に「北国7の8」を持つ茂金系、藤良系からなる血統構成で、「好平茂」「勝洋」「茂洋美」「洋勝忠」に次ぐ5頭目の「茂洋」後継牛です。現場後代検定成績は、圧巻のBMS No. 9.3 およびロース芯面積 74 cm²で、現場後代検定終了当時は宮城県歴代最高の成績となりました。子牛の発育も申し分なく、優れた増体量が期待できます。検定結果からみると血統を選ぶことなく、やや古い血統でも安定した枝肉重量と優れた肉質が期待できますので、安心して交配することができる種雄牛です。

形質	A	標準化育種価(SBV)							
		0.80	小さい	-2	-1	0	1	2	大きい
枝肉重量	A	0.80	小さい						大きい
ロース芯面積	A	1.83	小さい						大きい
バラの厚さ	A	1.05	薄い						厚い
皮下脂肪厚	A	-0.99	薄い						厚い
歩留基準値	A	1.75	低い						高い
脂肪交雑	A	2.11	少ない						多い



■体尺測定値

体重: 829kg 体高: 152cm
 7才2ヶ月齢時

■特徴(登録時)

- ◎美点
 発育、資質、体伸
- 欠点
 肩後、肘後、体下線

■血統構成

茂洋 〔宮城・石巻〕 黒原4257(84.1) 黒高2042(85.0)	茂勝 〔宮城・栗原〕 黒原2012(82.5) 黒高989	茂重波 〔兵庫・美方〕	茂金波 〔兵庫・美方〕
	こざさ 〔島根・仁多〕 黒原741541(80.3)	ひでかつ 〔宮城・栗原〕	茂重波 〔兵庫・美方〕
		糸晴波 〔島根・雲南〕	第7糸桜 〔島根・仁多〕
		あわたに1 〔島根・仁多〕	糸花 〔島根・飯石〕
きくつる 〔宮城・栗原〕 黒 2097243 (81.0)	茂糸波 〔宮城・登米〕 黒原1627(81.3)	茂重波 〔兵庫・美方〕	茂金波 〔兵庫・美方〕
		ひらまさ6 〔島根・雲南〕	第7糸桜 〔島根・仁多〕
	きくふくつる15 〔岩手・一関〕 黒 2018570(79.4)	北国7の8 〔島根・大田〕	第7糸桜 〔島根・仁多〕
		きくふくつる 〔岩手・一関〕	紋次郎 〔兵庫・美方〕

■産肉能力検定成績

○直接検定 1日増体量: 1.05kg/日

○現場後代検定(平成29年)

	頭数	出荷月齢	枝肉重量(kg)	ロース芯面積(cm ²)	バラ厚(cm)	BMS No.	A4・5率
去勢雌	9	29.9	541.9	72.1	9.0	8.9	88.8%
雌	7	29.8	470.4	75.6	8.7	9.9	100%
全体	16	29.8	510.6	73.6	8.9	9.3	93.8%



よしひさかつ

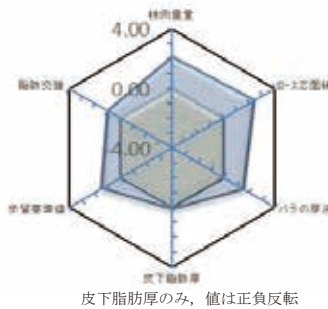
好久勝



登録番号：黒原6031
 登録得点：85.3
 生年月日：平成26年9月9日
 産地：栗原市金成
 生産者：小岩 延次氏
 基幹種雄牛認定：令和2年度

「好久勝」は、父に「好平茂」、母の父に「安福久」、母の母の父に「平茂勝」を持つ茂金系、田尻系および気高系からなる血統構成で、初めての「好平茂」後継牛です。現場後代検定成績は、枝肉重量が平均 541.9kg と県内歴代最高の成績を示すとともに、BMS No. も 8.8 およびロース芯面積も 75.1 cm²と父「好平茂」を上回る好成績で、A4 および A5 格付率 100% を記録しています。子牛の発育も良く、優れた増体量および枝肉重量とともに、優れた肉質が期待できる種雄牛です。また、「茂洋」を父に持つ繁殖雌牛にも交配可能です。

形質	標準化育種価 (SBV)	標準化育種価 (SBV)				
		-2	-1	0	1	2
枝肉重量	A 2.07	小さい				大きい
ロース芯面積	A 2.30	小さい				大きい
バラの厚さ	A 1.50	薄い				厚い
皮下脂肪厚	B -0.07	薄い				厚い
歩留基準値	A 1.43	低い				高い
脂肪交雑	A 0.97	少ない				多い



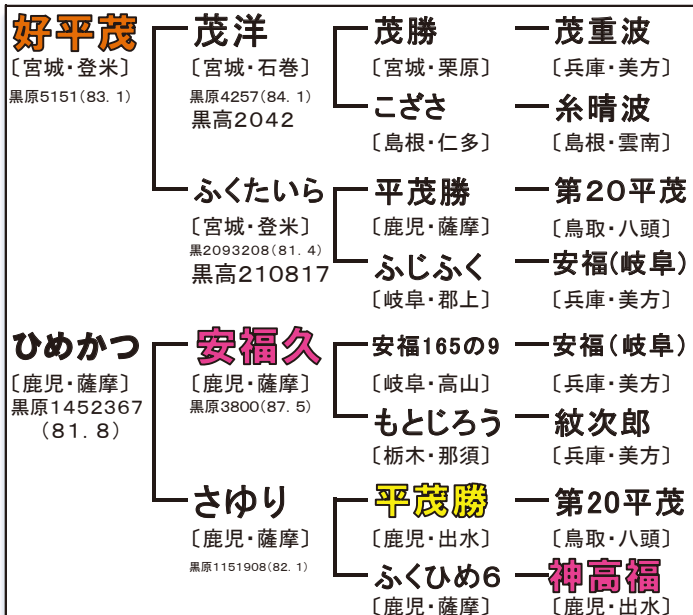
■ 体尺測定値

体重：730kg 体高：145cm
 5才9ヶ月齢時

■ 特徴(登録時)

- ◎美点
 発育、体伸、体深
- 欠点
 肢蹄、腿、姿勢

■ 血統構成

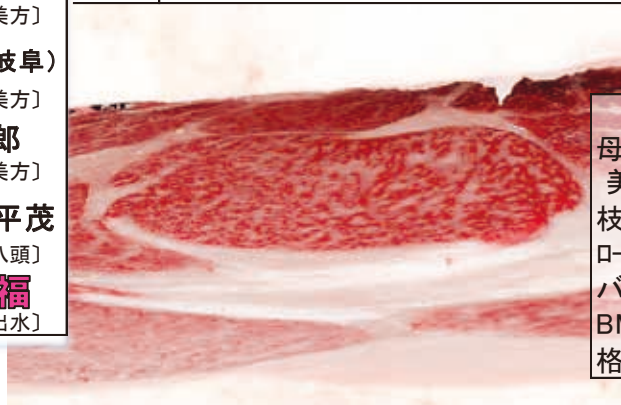


■ 産肉能力検定成績

○直接検定 1日増体量：1.03kg/日

○現場後代検定(令和2年)

	頭数	出荷月齢	枝肉重量(kg)	ロース芯面積(cm ²)	バラ厚(cm)	BMS No.	A4・5率
去勢	13	29.9	572.2	71.5	9.0	8.2	100%
雌	6	30.6	476.2	82.8	9.1	10.2	100%
全体	19	30.2	541.9	75.1	9.0	8.8	100%



去勢
 母の血統：
 美津照茂—安茂勝
 枝肉重量：539.0kg
 ロース芯面積：76cm²
 バラ厚：9.4cm
 BMS No.：12
 格付：A5

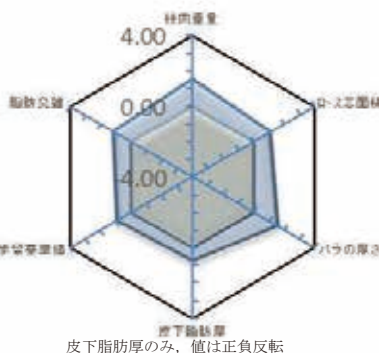
しげひろみ 茂洋美



登録番号：黒原5587
 登録得点：85.2
 生年月日：平成23年2月28日
 産地：栗原市金成
 生産者：千葉 たち子氏
 基幹種雄牛認定：平成28年度

「茂洋美」は父に「茂洋」、母の父に「勝忠平」、母の母の父に「平茂勝」を持つ茂金系、気高系からなる血統構成で、「茂洋」の後継牛です。現場後代検定成績は、BMSNo. 8.6 および枝肉重量 502kg が、当時の宮城県歴代最高の成績となりました。父「茂洋」を越した肉量、肉質の遺伝能力を持ち合わせた期待の種雄牛です。子牛の発育も申し分なく、優れた増体量が期待できます。検定結果からみると血統を選ぶことなく、やや古い血統でも安定した枝肉重量と優れた肉質が期待できますので、安心して交配することができる種雄牛です。

形質	標準化育種価(SBV)						
			-2	-1	0	1	2
枝肉重量	A	1.50	小さい				大きい
ロース芯面積	A	1.09	小さい				大きい
バラの厚さ	A	1.52	薄い				厚い
皮下脂肪厚	A	-0.71	薄い				厚い
歩留基準値	A	0.89	低い				高い
脂肪交雑	A	1.11	少ない				多い



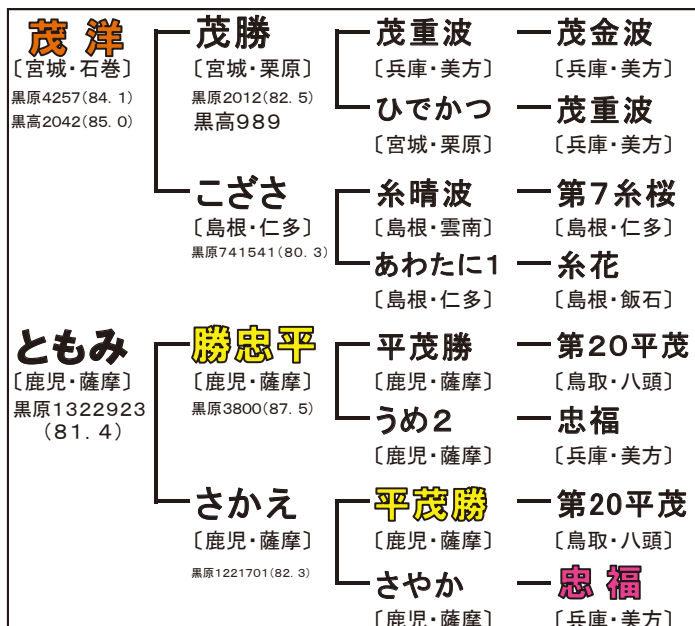
■ 体尺測定値

体重：780kg 体高：148cm
6才5ヶ月齢時

■ 特徴(登録時)

- ◎美点
発育、体深、肋張り、腿
- 欠点
皮膚ゆとり、肩端、肩後

■ 血統構成



■ 産肉能力検定成績

○直接検定 1日増体量：1.12kg/日

○現場後代検定(平成28年)

	頭数	出荷月齢	枝肉重量(kg)	ロース芯面積(cm ²)	バラ厚(cm)	BMS No.	A4・5率
去勢	13	30.2	531.9	66.5	9.0	8.7	100%
雌	8	30.1	454.0	68.4	8.7	8.4	87.5%
全体	21	30.2	502.2	67.2	8.9	8.6	95.2%



去勢
 母の血統：
 安茂勝-勝緑
 枝肉重量：582.5kg
 ロース芯面積：78cm²
 バラ厚：9.8cm
 BMS No.: 11
 格付：A5

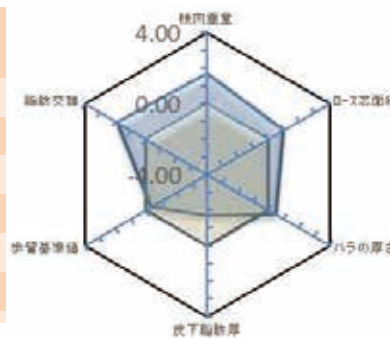
ひろかつただ 洋勝忠



登録番号：黒原5589
 登録得点：84.4
 生年月日：平成23年5月12日
 産地：登米市中田町
 生産者：佐藤 勝衛氏
 基幹種雄牛認定：平成28年度

「洋勝忠」は父に「茂洋」、母の父に「勝忠平」、母の母の父に「神高福」を持つ茂金系、気高系、田尻系からなる血統構成で、「茂洋」後継牛となります。現場後代検定成績は、当時の宮城県歴代最高の枝肉重量512kgを誇り、BMS No. 7.8、ロース芯面積65cm²と極めて優秀な成績となりました。父「茂洋」譲りの安定した脂肪交雑能力に、肉量を兼ね備えた期待の種雄牛です。子牛の発育は極めてよく、優れた増体量が期待できます。

形質	標準化育種価(SBV)	-2 -1 0 1 2				
		小さい				大きい
枝肉重量	A 1.67					
ロース芯面積	A 0.95					
バラの厚さ	B 0.46					
皮下脂肪厚	C 1.71					
歩留基準値	C -0.38					
脂肪交雑	A 1.82					



皮下脂肪厚のみ、値は正負反転

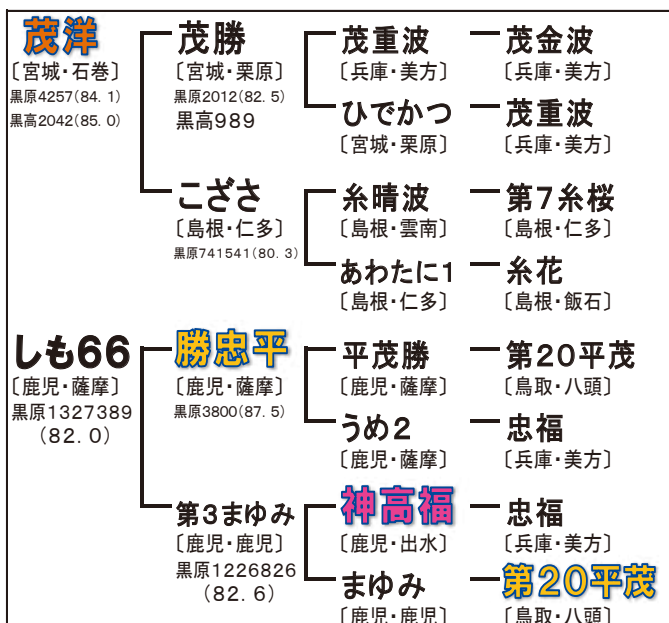
■ 体尺測定値

体重: 719kg 体高: 148cm
7才0ヶ月齢時

■ 特徴(登録時)

- ◎ 美点
資質, 体深, 体伸
- 欠点
肩後, 肘後, 後肢

■ 血統構成



■ 産肉能力検定成績

○直接検定 1日増体量: 1.69kg/日
 ○現場後代検定(平成28年)

	頭数	出荷月例	枝肉重量(kg)	ロース芯面積(cm ²)	バラ厚(cm)	BMS No.	A4・5率
去勢	13	29.2	527.3	65.1	8.6	7.8	84.6%
雌	5	28.3	473.6	65.2	8.3	8.0	80.0%
全体	18	28.9	512.4	65.1	8.5	7.8	83.3%



去勢
 母の血統:
 奥北茂—平茂勝
 枝肉重量: 449kg
 ロース芯面積: 81cm²
 バラ厚: 7.7cm
 BMS No.: 12
 格付: A5

ひらかつみ 平勝美 (宮城)

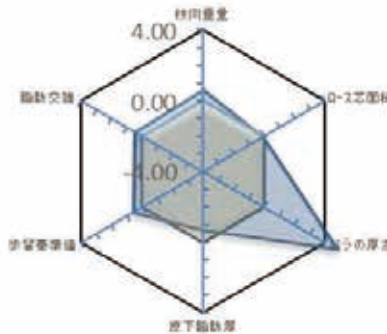


登録番号：黒原5839
 登録得点：85.0
 生年月日：平成25年4月9日
 産地：遠田郡美里町
 生産者：菅原 邦彦氏
 基幹種雄牛認定：平成30年度

「平勝美」は父に「忠勝美」、母の父に「平茂勝」、母の母の父に「第2波茂」を持つ茂金系、気高系からなる血統構成で、初の「忠勝美」後継牛です。現場後代検定成績は、枝肉重量が503.7kgと優れており、特にバラ厚9.7cmは **日本一** の成績となっています（令和2年12月現在）。

第11回宮城全共では、本牛の産子が第2横利系として出場し、「優等賞5席」、「肩付賞」を獲得しました。

形質	標準化育種価 (SBV)	標準化育種価 (SBV)				
		-2	-1	0	1	2
枝肉重量	B 0.59	小さい				大きい
ロース芯面積	C -0.09	小さい				大きい
バラの厚さ	A 4.72	薄い				厚い
皮下脂肪厚	C 0.70	薄い				厚い
歩留基準値	B 0.53	低い				高い
脂肪交雑	B 0.42	少ない				多い



皮下脂肪厚のみ、値は正負反転

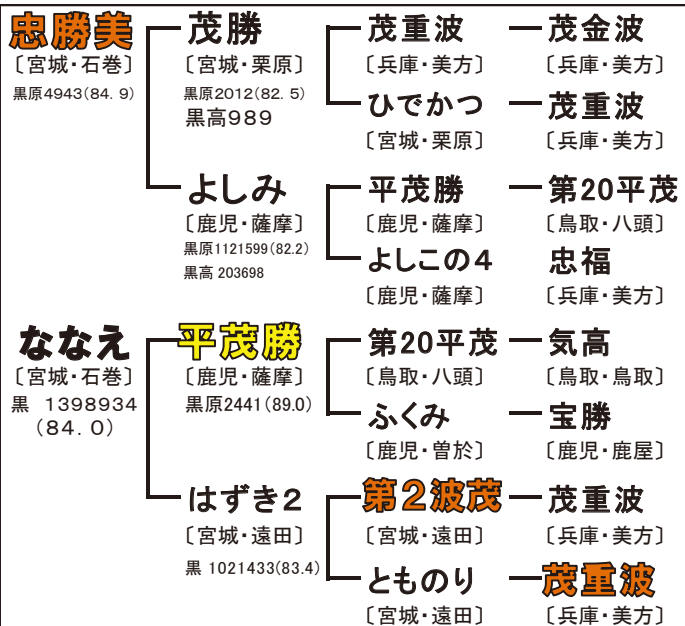
■ 体尺測定値

体重：687kg 体高：150cm
 5才1ヶ月齢時

■ 特徴 (登録時)

- ◎美点
 体積、均称、前軀
- 欠点
 やや下けん部、毛質

■ 血統構成



■ 産肉能力検定成績

○直接検定 1日増体量：0.95kg/日

○現場後代検定 (平成30年)

	頭数	出荷月齢	枝肉重量 (kg)	ロース芯面積 (cm ²)	バラ厚 (cm)	BMS No.	A4・5率
去勢雌	14	30.3	521.4	62.8	9.8	7.8	85.7%
雌	6	29.9	462.4	70.7	9.4	8.8	100%
全体	20	30.2	503.7	65.2	9.7	8.1	90.0%



去勢
 母の血統：
 安福久一百合茂
 枝肉重量：569kg
 ロース芯面積：84cm²
 バラ厚：10.7cm
 BMS No.: 11
 格付：A5

さつきしょう

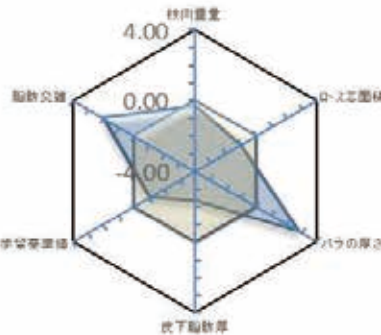
皐月彰



登録番号：黒原5840
 登録得点：82.9
 生年月日：平成25年5月1日
 産地：石巻市小船越
 生産者：高橋 健也氏
 基幹種雄牛認定：平成30年度

「皐月彰」は父に「安平勝」、母の父に「茂洋」、母の母の父に「福之国」を持つ田尻系、茂金系、藤良系からなる血統構成で、初の「安平勝」後継牛です。現場後代検定成績は、枝肉重量が493kg、BMS No. が9.2と優れており、特にBMS No. 10以上が17頭中10頭となり、脂肪交雑では宮城県歴代3位の成績となっています（令和2年12月現在）。茂洋、茂勝等の茂金系の雌牛はもちろん、気高系、藤良系の雌牛などにおいても相性が良いと思われますので、広く交配することができる種雄牛です。また産子は大きくないため初産向けです。「小ザシ」に期待！

		標準化育種価(SBV)					
形質			-2	-1	0	1	2
枝肉重量	C	-0.37	小さい				大きい
ロース芯面積	C	-1.08	小さい				大きい
バラの厚さ	A	2.71	薄い				厚い
皮下脂肪厚	C	2.31	薄い				厚い
歩留基準値	C	-1.02	低い				高い
脂肪交雑	A	1.98	少ない				多い



皮下脂肪厚のみ、値は正負反転

■体尺測定値

体重：736kg 体高：149cm
 6才7ヶ月齢

■特徴(登録時)

- ◎美点
 資質, 前軀, 中軀
- 欠点
 後軀, 肢蹄, 体下線

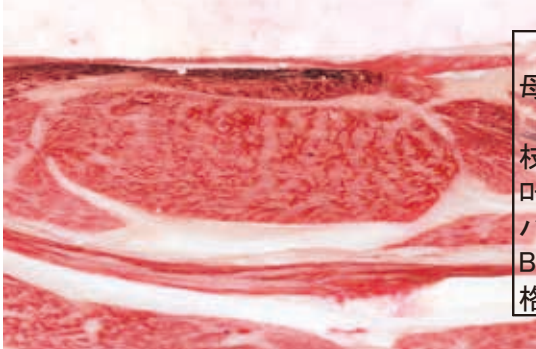
■血統構成

安平勝 〔宮城・登米〕 黒原5044 (82.0)	安福(岐阜) 〔兵庫・美方〕 黒原930(82.7) 黒育180(83.4)	安谷土井 〔兵庫・美方〕	—安美土井 〔兵庫・美方〕
			ちずる 〔兵庫・美方〕
かめひら1 〔宮城・登米〕 黒原1234576(82.0) 黒高205479	茂洋 〔宮城・石巻〕 黒原4257(84.1) 黒高2042(85.0)	平茂勝 〔鹿児・薩摩〕	—第20平茂 〔鳥取・八頭〕
			ふくかめ8 〔宮城・登米〕
ふくみ 〔宮城・石巻〕 黒2343284 (82.0)	茂勝 〔宮城・栗原〕	こざさ 〔島根・仁多〕	—茂重波 〔兵庫・美方〕
			福之国 〔宮崎・宮崎〕
ふく 〔宮崎・西諸〕 黒原1382583(81.0)	あいこ 〔鹿児・薩摩〕	—北国7の8 〔島根・大田〕	—平茂勝 〔鹿児・薩摩〕

■産肉能力検定成績

○直接検定 1日増体量：1.07kg/日
 ○現場後代検定(平成30年)

	頭数	出荷月例	枝肉重量(kg)	ロース芯面積(cm ²)	バラ厚(cm)	BMS No.	A4・5率
去勢	13	29.7	492.4	60.4	8.9	9.5	92.3%
雌	4	29.7	495.8	61.5	9.5	8.0	75.0%
全体	17	29.7	493.2	60.6	9.1	9.2	88.2%



去勢
 母の血統：
 茂洋—忠富士
 枝肉重量：469.5kg
 ロース芯面積：68cm²
 バラ厚：9.7cm
 BMS No.: 12
 格付：A5

かつただひさ

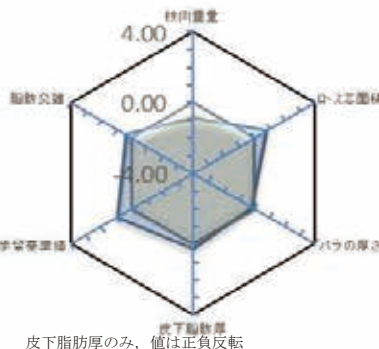
勝忠久



登録番号：黒原5391
 登録得点：84.7
 生年月日：平成21年12月17日
 産地：栗原市金成
 生産者：岩渕 のり子氏
 基幹種雄牛認定：平成29年度

「勝忠久」は父に「安福久」、母の父に「勝忠平」、母の母の父に「金幸」を持つ田尻系、気高系、栄光系からなる血統構成で、茂金系以外の種雄牛です。現場後代検定成績は、BMS No. が 8.3、とくに雌では 8.7 と極めて優れており、ロース芯面積も 72 cm² と大きく、優れた肉質の遺伝能力を持ち合わせた期待の種雄牛です。また育種価では皮下脂肪厚が薄く、歩留が高いといった特徴があります。検定結果からみると「茂洋」「茂勝」などの茂金系の血統を持つ繁殖雌牛はもちろん、気高系、藤良系など増体系の繁殖雌牛との交配で安定した枝肉重量と優れた肉質が期待できます。

形質	標準化育種価(SBV)	標準化育種価(SBV)				
		-2	-1	0	1	2
枝肉重量	C -0.91	小さい				大きい
ロース芯面積	A 0.80	小さい				大きい
バラの厚さ	C -0.19	薄い				厚い
皮下脂肪厚	B -0.23	薄い				厚い
歩留基準値	A 0.92	低い				高い
脂肪交雑	B 0.35	少ない				多い



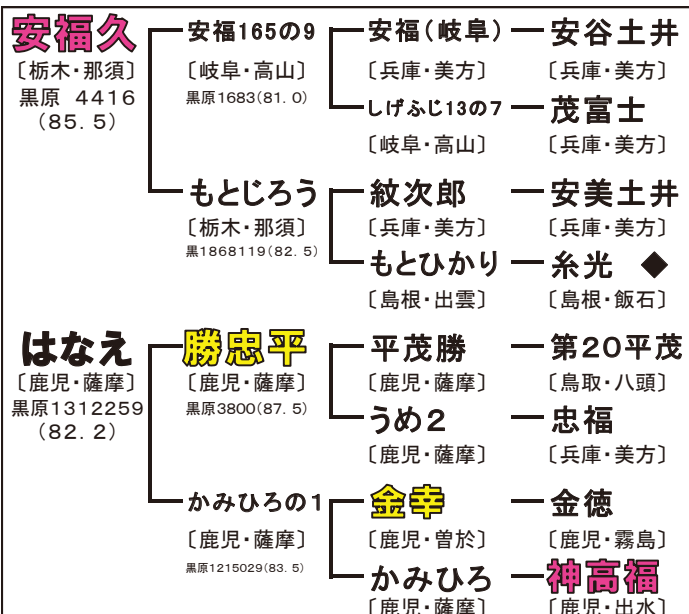
■ 体尺測定値

体重: 699kg 体高: 146cm
8才5ヶ月齢

■ 特徴(登録時)

- ◎美点
発育, 体積, 資質
- 欠点
やや体上線, 肋張り

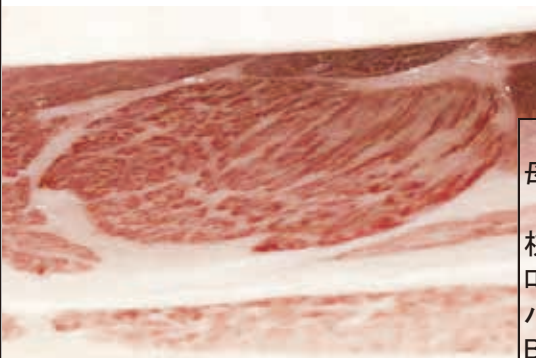
■ 血統構成



■ 産肉能力検定成績

○直接検定 1日増体量: 1.21kg/日
 ○現場後代検定(平成29年)

	頭数	出荷月齢	枝肉重量(kg)	ロース芯面積(cm ²)	バラ厚(cm)	BMS No.	A4・5率
去勢雌	14	30.2	511.5	70.3	8.7	8.0	85.7%
雌	9	30.0	466.4	74.0	8.9	8.7	100%
全体	23	30.1	493.9	71.7	8.8	8.3	91.3%



去勢
 母の血統:
 茂洋—安福久
 枝肉重量: 555.5kg
 ロース芯面積: 95cm²
 バラ厚: 9.3cm
 BMS No.: 12
 格付: A5

はなしげざくら

花茂桜

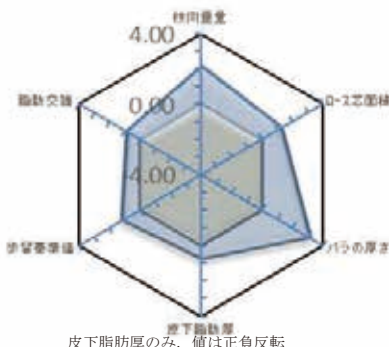


登録番号：黒原5393
 登録得点：83.5
 生年月日：平成22年6月25日
 産地：登米市石越町
 生産者：佐藤 宗男氏
 基幹種雄牛認定：平成27年度

「花茂桜」は父に「第1花国」、母の父に「平茂勝」、母の母の父に「福桜(宮崎)」を持つ藤良系、気高系からなる血統構成で、県種雄牛では「茂系桜」以来の待望の藤良系の牛となります。現場後代検定成績はローズ芯面積、バラの厚さ、歩留基準値と共に当時の宮城県歴代最高の成績となりました。また、最新の育種価でもすべて「A」と非常に優秀な種雄牛です。さらに、一般販売の枝肉成績では、現場後代検定を上回り、去勢・雌ともに上物率9割以上の高成績となっています。

茂金系の血統はもちろん、血統を問わず優れた枝肉重量と安定した肉質が期待できますので、安心して交配することができる種雄牛です。

形質	標準化育種価(SBV)							
			-2	-1	0	1	2	
枝肉重量	A	2.13	小さい					大きい
ローズ芯面積	A	1.26	小さい					大きい
バラの厚さ	A	3.13	薄い					厚い
皮下脂肪厚	A	-0.75	薄い					厚い
歩留基準値	A	1.16	低い					高い
脂肪交雑	A	0.84	少ない					多い



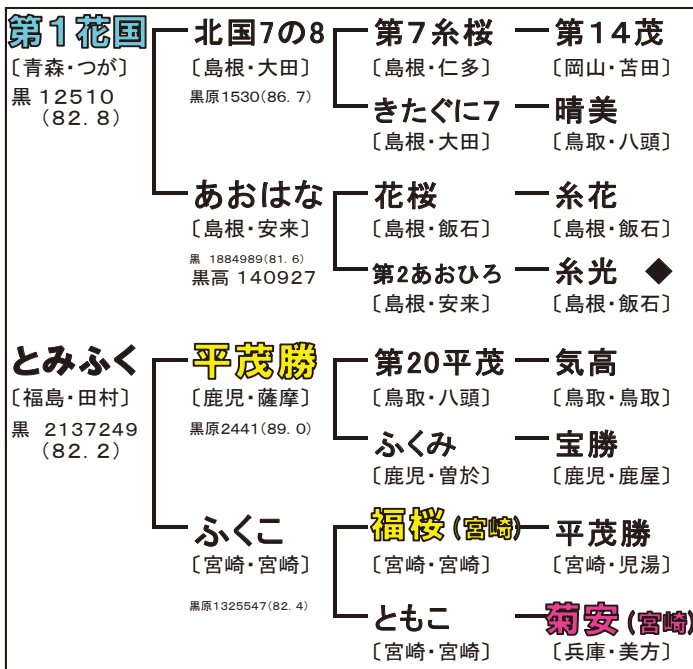
■体尺測定値

体重: 852kg 体高: 157cm
 7才11ヶ月齢時

■特徴(登録時)

- ◎美点
 発育, 中軀, 体幅
- 欠点
 毛質, やや肩付

■血統構成



■産肉能力検定成績

○直接検定 1日増体量: 1.33kg/日
 ○現場後代検定(平成27年)

	頭数	出荷月齢	枝肉重量(kg)	ローズ芯面積(cm ²)	バラ厚(cm)	BMS No.	A4・5率
去勢	8	29.9	502.4	65.8	9.1	6.9	75.0%
雌	12	29.2	476.9	71.3	9.2	7.2	91.7%
全体	20	29.5	487.1	69.1	9.1	7.1	85.0%



去勢
 母の血統:
 茂洋—平茂勝
 枝肉重量: 624kg
 ローズ芯面積: 75cm²
 バラ厚: 8.6cm
 BMS No.: 12
 格付: A5

かつふくざくら

勝福桜

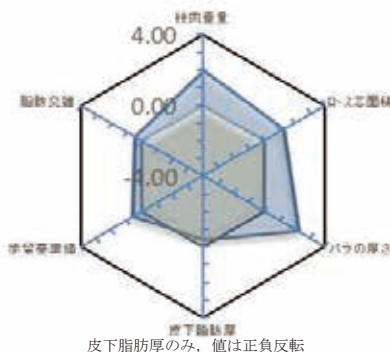


登録番号：黒原5701
 登録得点：85.2
 生年月日：平成23年8月9日
 産地：登米市南方町
 生産者：佐々木 正治氏
 基幹種雄牛認定：平成29年度

「勝福桜」は父に「勝忠平」、母の父に「福桜（宮崎）」、母の母の父に「安平」を持つ気高系、田尻系からなる血統構成で、質量兼備型の種雄牛です。

現場後代検定成績は、枝肉重量が499kg、BMSNo.が7.6、ロース芯面積が70cm²と優れており、特にロース芯面積は当時の宮城県歴代3位の成績となった質量兼備型の優れた種雄牛です。茂洋、茂勝等の茂金系の雌牛はもちろん、藤良系、気高系の雌牛などにおいても相性が良いと思われますので、広く交配することができる種雄牛です。

形質	標準化育種価 (SBV)	標準化育種価 (SBV)					大きい
		-2	-1	0	1	2	
枝肉重量	A 1.94	小さい					大きい
ロース芯面積	A 1.22	小さい					大きい
バラの厚さ	A 2.20	薄い					厚い
皮下脂肪厚	C 0.41	薄い					厚い
歩留基準値	B 0.58	低い					高い
脂肪交雑	B 0.42	少ない					多い



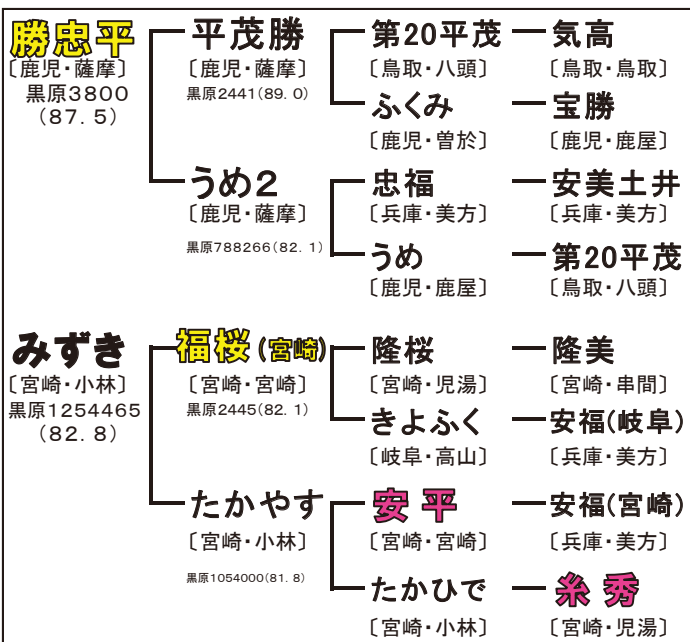
■体尺測定値

体重：722kg 体高：150cm
6才9ヶ月齢時

■特徴(登録時)

- ◎美点
体積 発育 体伸 資質
- 欠点
肩後 体下線

■血統構成



■産肉能力検定成績

○直接検定 1日増体量：1.25kg/日
 ○現場後代検定(平成29年)

	頭数	出荷月齢	枝肉重量(kg)	ロース芯面積(cm ²)	バラ厚(cm)	BMS No.	A4・5率
去勢	10	29.5	524.4	68.5	8.8	7.4	80.0%
雌	14	29.1	480.4	71.4	8.5	7.7	92.9%
全体	24	29.3	498.7	70.2	8.6	7.6	87.5%



去勢

母の血統：
平茂勝—安平
 枝肉重量：509kg
 ロース芯面積：70cm²
 バラ厚：9.1cm
 BMS No.：11
 格付：A5

よしひらしげ 好平茂

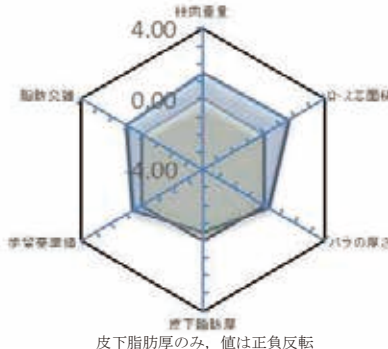


登録番号：黒原5151
 登録得点：83.1
 生年月日：平成20年4月14日
 産地：登米市米山町
 生産者：境野 一好氏
 基幹種雄牛認定：平成25年度

「好平茂」は父に「茂洋」、母の父に「平茂勝」、母の母の父に「安福(岐阜)」を持つ茂金系、気高系、土井系からなる血統構成で、初めての「茂洋」後継牛です。現場後代検定成績は、当時では驚異のBMS No. 8.0、枝肉重量489kg、ロース芯面積67cm²となり、いずれも当時の宮城県歴代最高の成績となりました。

検定結果からみると、やや古い血統でも安定した増体と肉質が期待できますので、安心して交配することができる種雄牛です。また、母の父が「好平茂」の枝肉成績は良好なため、娘牛の保留をお勧めします。

形質	標準化育種価(SBV)	標準化育種価(SBV)				
		-2	-1	0	1	2
枝肉重量	A 1.45	小さい				大きい
ロース芯面積	A 1.60	小さい				大きい
バラの厚さ	B 0.26	薄い				厚い
皮下脂肪厚	C 0.48	薄い				厚い
歩留基準値	B 0.56	低い				高い
脂肪交雑	A 0.97	少ない				多い



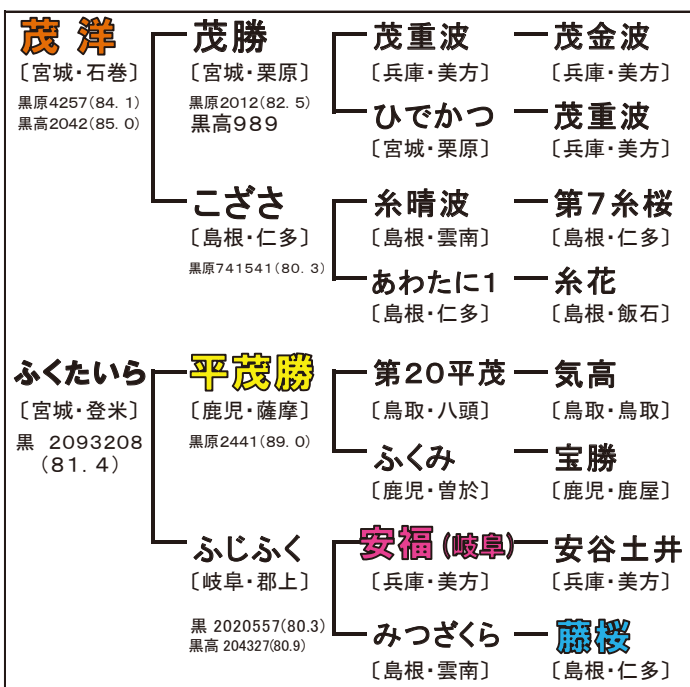
■ 体尺測定値

体重：754kg 体高：154cm
 10才1ヶ月齢時

■ 特徴(登録時)

- ◎美点
 発育、資質、後軀
- 欠点
 体上線、肩後、肘後

■ 血統構成

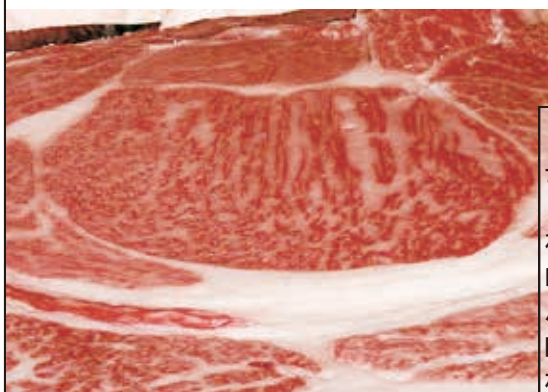


■ 産肉能力検定成績

○直接検定 1日増体量：1.28kg/日

○現場後代検定(平成25年)

	頭数	出荷月齢	枝肉重量(kg)	ロース芯面積(cm ²)	バラ厚(cm)	BMS No.	A4・5率
去勢	9	30.7	531.6	67.8	8.8	8.2	100%
雌	9	30.0	446.3	67.1	8.5	7.8	77.7%
全体	18	30.3	489.0	67.4	8.7	8.0	88.9%



去勢
 母の血統：
 花之国—勝忠平
 枝肉重量：729kg
 ロース芯面積：109cm²
 バラ厚：10.8cm
 BMS No.: 12
 格付：A5

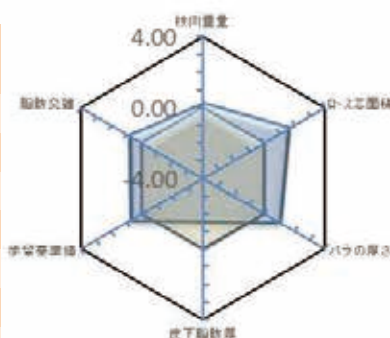
かつひろ 勝洋



登録番号：黒原5261
 登録得点：82.6
 生年月日：平成21年1月7日
 産地：石巻市桃生町
 生産者：佐々木 勝作氏
 基幹種雄牛認定：平成26年度

「勝洋」は父に「茂洋」を持ち、母の父に「安平照」、母の母の父に「茂勝」を持つ、茂金系と田尻系からなる茂重波、兵庫系の血液が濃い血統構成です。「好平茂」に次ぐ2頭目の「茂洋」後継牛となります。現場後代検定成績では BMS No. が当時の宮城県歴代トップの 8.0 となり、枝肉重量が 474kg, ロース芯面積が 67cm² で驚異的な成績となりました。安定した脂肪交雑と脂肪交雑の細かさなど優れた肉質に期待が持てます。

形質	標準化育種価(SBV)	標準化育種価(SBV)					大きい
		-2	-1	0	1	2	
枝肉重量	B 0.19	小さい					大きい
ロース芯面積	A 1.60	小さい					大きい
バラの厚さ	A 0.95	薄い					厚い
皮下脂肪厚	C 1.60	薄い					厚い
歩留基準値	B 0.65	低い					高い
脂肪交雑	A 0.76	少ない					多い



■体尺測定値

体重: 784kg 体高: 154cm
 9才4ヶ月齢時

■特徴(登録時)

- ◎美点
 発育, 体積, 品位
- 欠点
 尻の形状, 肘後

皮下脂肪厚のみ, 値は正負反転

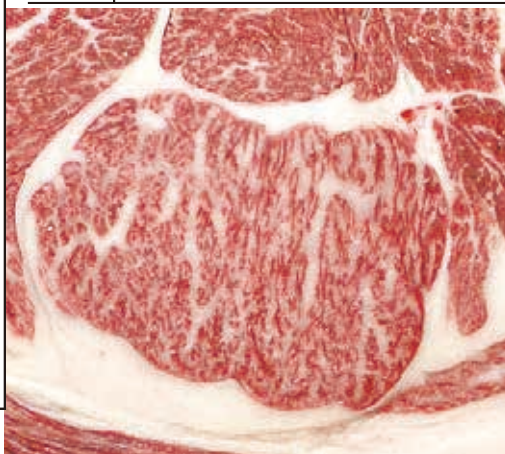
■血統構成

茂洋 〔宮城・石巻〕 黒原4257(84.1) 黒高2042(85.0)	茂勝 〔宮城・栗原〕 黒原2012(82.5) 黒高989	茂重波 〔兵庫・美方〕 ひでかつ 〔宮城・栗原〕	茂金波 〔兵庫・美方〕 茂重波 〔兵庫・美方〕
	ござさ 〔島根・仁多〕 黒原741541(80.3)	糸晴波 〔島根・雲南〕	第7糸桜 〔島根・仁多〕
		あわたに1 〔島根・仁多〕	糸花 〔島根・飯石〕
とみてる 〔宮城・石巻〕 黒 2137206 (83.4)	安平照 〔鳥取・鳥取〕 黒原3412(82.2)	安平 〔宮崎・宮崎〕 てるふく 〔兵庫・美方〕	安福(宮崎) 〔兵庫・美方〕 照長土井 〔兵庫・美方〕
	とみまさかつ 〔宮城・石巻〕 黒 1186048(83.0) 黒高 204311	茂勝 〔宮城・栗原〕	茂重波 〔兵庫・美方〕
		とみひめ3 〔鹿児・薩摩〕	平茂勝 〔鹿児・薩摩〕

■産肉能力検定成績

○直接検定 1日増体量: 1.27kg/日
 ○現場後代検定(平成26年)

	頭数	出荷月齢	枝肉重量(kg)	ロース芯面積(cm ²)	バラ厚(cm)	BMS No.	A4・5率
去勢	11	30.0	492.3	68.7	8.6	7.8	90.9%
雌	5	30.5	433.1	64.0	8.4	8.4	80.0%
全体	16	30.1	473.8	67.3	8.5	8.0	87.5%



去勢
 母の血統:
 茂系桜一平茂勝
 枝肉重量: 557.6kg
 ロース芯面積: 69cm²
 バラ厚: 8.5cm
 BMS No.: 12
 格付: A5

かっ み ざくら

勝美桜1

登録番号：黒原6104 (85.5)
生年月日：平成28年2月14日
産地：宮城県加美郡加美町
繁殖者：天野 一郎

体高：124cm 体長：145cm (直検終了時)
胸囲：167cm 胸深：61cm

- 勝洋 [宮城・玉巻] 黒原 5151 (82.6)
- 茂勝 [宮城・石巻] 黒原 2042 (82.6)
- とみてる [宮城・石巻] 黒原 211627 (84.1)
- 安平照 [宮城・石巻] 黒原 2137206 (84.1)
- とみまさかつ [宮城・石巻] 黒原 211627 (84.1)
- 勝忠平 [宮城・石巻] 黒原 3800 (83.0)
- 平茂勝 [宮城・石巻] 黒原 1449308 (83.0)
- うめ2 [宮城・石巻] 黒原 1073479 (83.0)
- あい [宮城・石巻] 黒原 1073479 (83.0)
- 安平 [宮城・石巻] 黒原 1073479 (83.0)
- はらだ91 [宮城・石巻] 黒原 1073479 (83.0)
- 隆美 [宮城・石巻] 黒原 1073479 (83.0)
- 茂重波 [兵庫・美方] 黒原 2042 (82.6)
- 糸晴波 [宮城・石巻] 黒原 2042 (82.6)
- 安平 [宮城・石巻] 黒原 211627 (84.1)
- 安平照 [宮城・石巻] 黒原 2137206 (84.1)
- とみまさかつ [宮城・石巻] 黒原 211627 (84.1)
- 第20平茂 [宮城・石巻] 黒原 3800 (83.0)
- 忠福 [宮城・石巻] 黒原 1449308 (83.0)
- 安福 [宮城・石巻] 黒原 1073479 (83.0)
- 隆美 [宮城・石巻] 黒原 1073479 (83.0)

かっ ひ で よ し

勝秀好

登録番号：黒15331 (81.6)
生年月日：平成27年8月22日
産地：宮城県栗原市金成
繁殖者：二階堂 秀雄

体高：124cm 体長：142cm (直検終了時)
胸囲：175cm 胸深：63cm

- 好平茂 [宮城・玉巻] 黒原 5151 (82.6)
- 茂勝 [宮城・石巻] 黒原 2042 (82.6)
- ふくたいら [宮城・石巻] 黒原 210817 (84.1)
- 平茂勝 [宮城・石巻] 黒原 2093208 (84.1)
- ふじふく [宮城・石巻] 黒原 210817 (84.1)
- 勝忠平 [宮城・石巻] 黒原 3800 (83.0)
- うめ2 [宮城・石巻] 黒原 1527059 (83.0)
- 百合茂 [宮城・石巻] 黒原 1404471 (83.0)
- なつこ [宮城・石巻] 黒原 1404471 (83.0)
- 茂重波 [兵庫・美方] 黒原 2042 (82.6)
- 糸晴波 [宮城・石巻] 黒原 2042 (82.6)
- 第20平茂 [宮城・石巻] 黒原 3800 (83.0)
- 安福 [宮城・石巻] 黒原 1449308 (83.0)
- 第20平茂 [宮城・石巻] 黒原 3800 (83.0)
- 忠福 [宮城・石巻] 黒原 1449308 (83.0)
- 平茂勝 [宮城・石巻] 黒原 1449308 (83.0)
- 第5集福 [宮城・石巻] 黒原 1404471 (83.0)

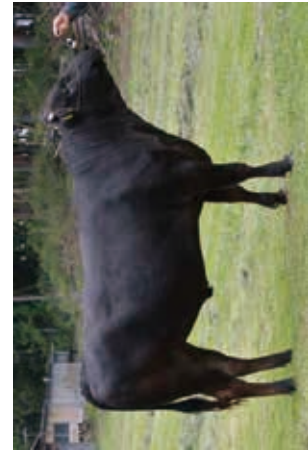
や す

安百合幸

登録番号：黒原6106 (83.3)
生年月日：平成28年6月15日
産地：宮城県登米市南方町
繁殖者：佐々木 正治

体高：126cm 体長：150cm (直検終了時)
胸囲：173cm 胸深：63cm

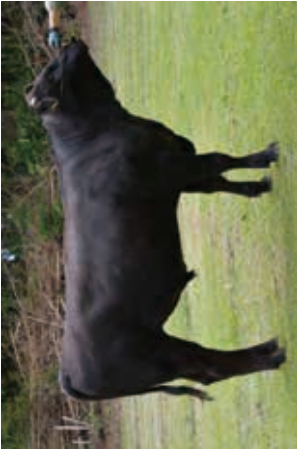
- 百合茂 [鹿兒・薩摩] 黒原 4086 (88.8)
- 平茂勝 [鹿兒・薩摩] 黒原 2441 (88.8)
- ふくみ [鹿兒・薩摩] 黒原 1968419 (88.8)
- 神高福 [鹿兒・薩摩] 黒原 1968419 (88.8)
- 第2しらき1 [鹿兒・薩摩] 黒原 1968419 (88.8)
- 安福久 [鹿兒・薩摩] 黒原 1400727 (81.4)
- しまこ [鹿兒・薩摩] 黒原 1229543 (81.4)
- 金徳 [鹿兒・薩摩] 黒原 1229543 (81.4)
- 富金 [鹿兒・薩摩] 黒原 1229543 (81.4)
- 第20平茂 [鹿兒・薩摩] 黒原 2441 (88.8)
- ふくみ [鹿兒・薩摩] 黒原 1968419 (88.8)
- 神高福 [鹿兒・薩摩] 黒原 1968419 (88.8)
- 第2しらき1 [鹿兒・薩摩] 黒原 1968419 (88.8)
- 安福165の9 [鹿兒・薩摩] 黒原 1400727 (81.4)
- もとりょう [鹿兒・薩摩] 黒原 1400727 (81.4)
- 金徳 [鹿兒・薩摩] 黒原 1229543 (81.4)
- 富金 [鹿兒・薩摩] 黒原 1229543 (81.4)



直接検定：1日当たり増体量 0.93kg
美点：発育 品位 尻形 やや腿
欠点：やや下腿部

本牛は初めての「勝洋」後継牛であるとともに、宮城全共第1区の出産牛。総合的な体型の良さにより、特に発育、品位、尻形の改良に期待。母牛の半兄弟の枝肉ではBMS No. 12, No. 11を1頭ずつ記録し、肉質の改良にも期待。

期待育種価※：BAACAA



直接検定：1日当たり増体量 1.61kg
美点：発育 体積 やや下腿部
欠点：やや肩付

母牛は、ロース芯面積、枝肉歩留、および脂肪交雑の育種価が県内繁殖牛の上位10%に入り、半兄弟の枝肉ではBMS No. 12を記録。茂金系母体への交配がしやすい「百合茂」産子で発育、体積に優れており、これらの改良に期待。

期待育種価※：BACAAA

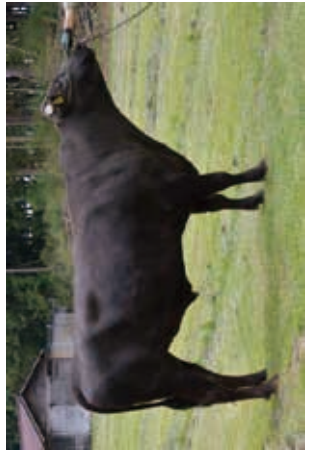
かっ ひ ろ ひ ら

勝洋平

登録番号：黒原6105 (84.0)
生年月日：平成28年2月29日
産地：宮城県遠田郡美里町
繁殖者：菅原 邦彦

体高：123.8cm 体長：154cm (直検終了時)
胸囲：178cm 胸深：63cm

- 勝洋 [宮城・石巻] 黒原 5261 (82.6)
- とみてる [宮城・石巻] 黒原 211627 (84.1)
- 勝忠平 [鹿兒・薩摩] 黒原 3800 (83.0)
- かつたむらき [鹿兒・薩摩] 黒原 1542364 (84.1)
- しずかひさ [宮城・石巻] 黒原 2325888 (84.1)
- 平茂勝 [鹿兒・薩摩] 黒原 1404471 (83.0)
- 茂勝 [鹿兒・薩摩] 黒原 2441 (88.8)
- とみてる [鹿兒・薩摩] 黒原 211627 (84.1)
- 勝忠平 [鹿兒・薩摩] 黒原 3800 (83.0)
- かつたむらき [鹿兒・薩摩] 黒原 1542364 (84.1)
- しずかひさ [宮城・石巻] 黒原 2325888 (84.1)
- 平茂勝 [鹿兒・薩摩] 黒原 1404471 (83.0)
- 茂重波 [兵庫・美方] 黒原 2042 (82.6)
- 糸晴波 [宮城・石巻] 黒原 2042 (82.6)
- 安平 [鹿兒・薩摩] 黒原 211627 (84.1)
- とみまさかつ [鹿兒・薩摩] 黒原 211627 (84.1)
- 第20平茂 [鹿兒・薩摩] 黒原 3800 (83.0)
- 忠福 [鹿兒・薩摩] 黒原 1449308 (83.0)
- 安福久 [鹿兒・薩摩] 黒原 1400727 (81.4)
- しずか [鹿兒・薩摩] 黒原 1404471 (83.0)
- 平茂勝 [鹿兒・薩摩] 黒原 1404471 (83.0)



直接検定：1日当たり増体量 1.17kg
美点：前軀 体幅 体伸
欠点：肢蹄 乳徴

母牛は、県指定牛の中でも平均分娩間隔に優れ、パラ厚、脂肪交雑の育種価が県内繁殖牛の上位2.5%に、枝肉重量の育種価が上位10%に入り、半兄弟の枝肉ではBMS No. 12を記録。「好平茂」産子で前軀、体幅、体伸に優れており、これらの改良に期待。

期待育種価※：AAACAA



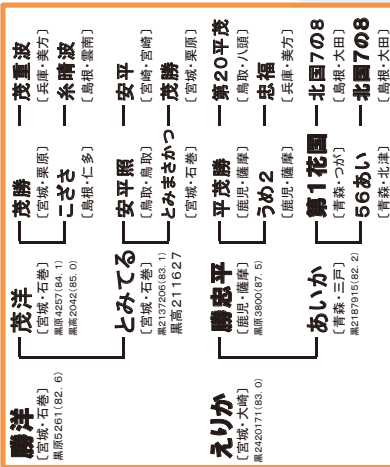
直接検定：1日当たり増体量 1.14kg
美点：資質 品位 体上線 やや前つなぎ
欠点：やや体厚 やや下線

母牛は、ロース芯面積の育種価が県内繁殖牛の上位2.5%に、パラ厚、枝肉歩留、脂肪交雑の育種価が上位10%に入る。「勝美桜1」と同じ「勝洋」後継牛で、資質、品位、体上線に優れており、これらの改良に期待。

期待育種価※：AAACAA

わかひろ 洋種

登録番号：黒原6207 (86. 0)
生年月日：平成28年8月13日
産地：宮城県大崎市岩出山
繁殖者：高橋 克典



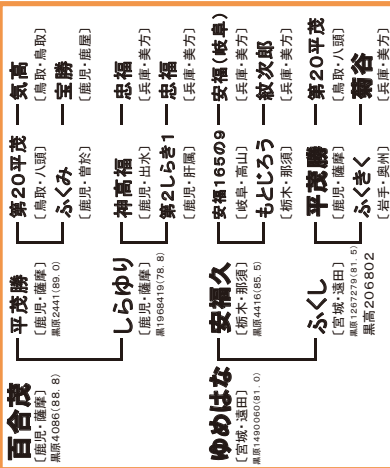
直接検定終了時：1日当たり増体量 1.38kg
美点：発育 体積 肩付
欠点：尻形 やや体上線

体高：129cm (1.44σ) 体長：163cm (4.29σ)
胸囲：185cm (2.73σ) 胸深：69cm (3.56σ)
(12.1ヶ月齢)

本牛の期育種価はAAACAA. 半兄弟(雌産子)がBMS No.11を記録。肩付の改良に期待。体格が大きいので、交配に当たっては注意が必要です。

ゆりのかみ 百合乃神

登録番号：黒原6208 (83. 3)
生年月日：平成29年2月26日
産地：宮城県遠田郡美里町
繁殖者：伊勢 繁



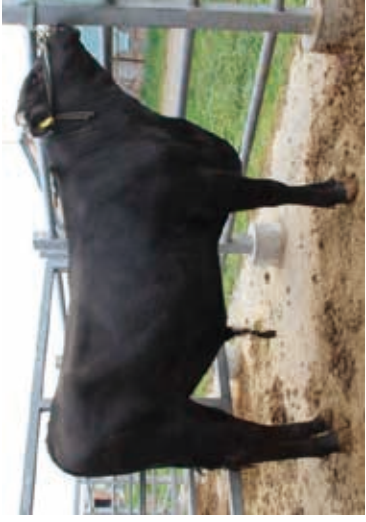
直接検定終了時：1日当たり増体量 1.05kg
美点：発育 体積 質質
欠点：肩端 やや後肢

体高：123cm (-0.34σ) 体長：142cm (0.17σ)
胸囲：169cm (0.20σ) 胸深：61cm (-0.14σ)
(12.0ヶ月齢)

本牛の期育種価はAABAAA. 半兄弟では、BMS No.12を2頭(去勢産子, 雌産子)記録。母子の脂肪交雑育種価は、上位1%以内に入る。

あまみっしひろ 昭光茂

登録番号：黒原6209 (85. 5)
生年月日：平成29年3月24日
産地：宮城県角田市
繁殖者：ぼは農場



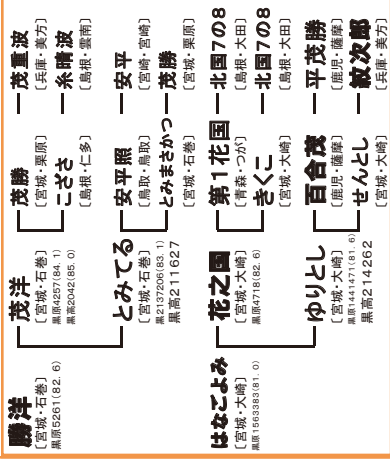
直接検定終了時：1日当たり増体量 1.11kg
美点：発育 体積 前軀
欠点：やや下けん部 やや肩肘後

体高：127cm (1.48σ) 体長：148cm (1.98σ)
胸囲：175cm (1.81σ) 胸深：63cm (1.45σ)
(11.2ヶ月齢)

本牛の期育種価はAABCAA. 半兄弟(雌産子)がBMS No.10を記録。体軀のバランスが良く、体型の改良に期待。

はぐかつひろ 花勝洋

登録番号：黒原6210 (84. 4)
生年月日：平成29年5月16日
産地：宮城県大崎市田尻
繁殖者：木村 俊樹



直接検定終了時：1日当たり増体量 1.21kg
美点：発育 体伸 後軀幅
欠点：やや肘後 尻形

体高：124.6cm (0.48σ) 体長：152cm (2.51σ)
胸囲：179cm (2.18σ) 胸深：63cm (1.16σ)
(11.5ヶ月齢)

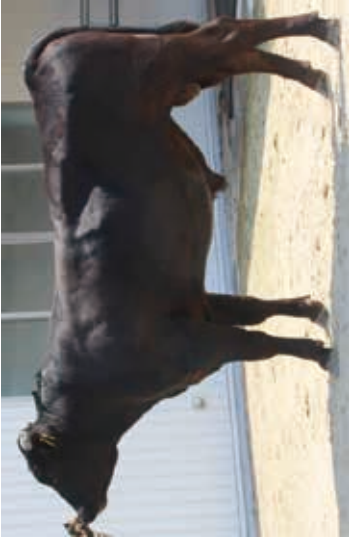
本牛の期育種価はAABCAA. 半兄弟(去勢産子)3頭ともA5に格付され、枝肉重量では、全て550kg以上を獲得。

やなぎ

柳桜

「勝百合」から改名

登録番号：黒原6281 (84. 4)
 生年月日：平成29年9月21日
 産地：宮城県栗原市若柳
 繁殖者：黄海 啓一



直接検定終了時：1日当たり増体量 1.30kg
 美点：發育 体積 尻形 やや長頸
 欠点：体上線 肩肘後 下けん部

体高：125.0cm (1.21σ) 体長：158cm (4.36σ)
 胸囲：172cm (1.67σ) 胸深：62cm (1.33σ)
 (10.8ヶ月齢)

本牛の期待育種価はAAACAA。半兄弟では、BMS No.12 (去勢)と父牛に持つ繁殖雌牛への交配促進を期待。

勝早桜5 〔北海・上川〕 黒原52047 (85. 8)	平茂勝 〔鹿兒・薩摩〕 黒原4289 (83. 3)	第一20平茂 〔鳥取・八頭〕	一忠福 〔兵庫・美方〕
なつ 〔宮崎・宮崎〕 黒原107307 (81. 4)	安平 〔宮崎・宮崎〕	一安福(宮崎) 〔兵庫・美方〕	一隆桜 〔宮崎・児湯〕
かおり 〔福島・田村〕 黒原243066 (82. 3)	百合茂 〔鹿兒・薩摩〕 黒原4085 (85. 5)	第一20平茂 〔鳥取・八頭〕	一神高福 〔鹿兒・出水〕
あきな 〔福島・田村〕 黒原23872 (81. 5)	安福久 〔栃木・那須〕	一安福165の9 〔岐阜・高山〕	一平茂勝 〔鹿兒・薩摩〕

え

絵里波

登録番号：黒原6282 (83. 8)
 生年月日：平成30年4月20日
 産地：宮城県栗原市一迫
 繁殖者：狩野 敬享



直接検定終了時：1日当たり増体量 1.17kg
 美点：發育 体上線 骨味 肩後
 欠点：尻幅 下けん部

体高：123.8cm (1.24σ) 体長：137cm (0.51σ)
 胸囲：168cm (1.43σ) 胸深：60cm (0.79σ)
 (10.3ヶ月齢)

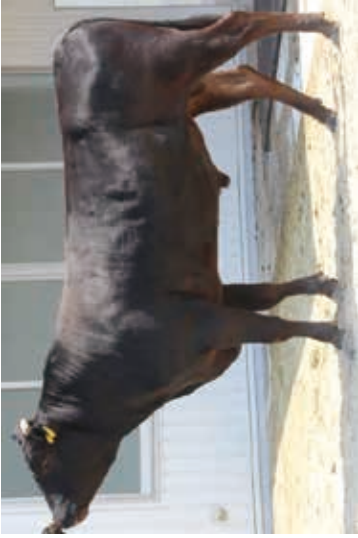
本牛の期待育種価はAAAAA。半兄弟(去勢)では、枝肉重量709kg, ロース芯面積113cm², ばらの厚さ10.9cm, BMS No.12を記録。

洋糸波 〔宮崎・栗原〕 黒原5546 (85. 3)	茂洋 〔宮崎・石巻〕 黒原4257 (84. 1)	一茂重波 〔兵庫・美方〕	一糸晴波 〔鳥取・雲南〕
きくつる 〔宮崎・栗原〕 黒原20743 (82. 0)	茂糸波 〔宮崎・登米〕	一茂重波 〔兵庫・美方〕	一第一20平茂 〔鳥取・八頭〕
えりこ 〔鹿兒・志布〕 黒原101811 (82. 0)	百合茂 〔鹿兒・薩摩〕 黒原4086 (86. 0)	一安福(宮崎) 〔兵庫・美方〕	一第一20平茂 〔鳥取・八頭〕
えりな 〔鹿兒・曾於〕 黒原142776 (82. 8)	安福久 〔栃木・那須〕	一隆桜 〔宮崎・児湯〕	一神高福 〔鹿兒・出水〕

洋久英

「俊徳」から改名

登録番号：黒原6280 (84. 1)
 生年月日：平成29年8月10日
 産地：宮城県登米市中田町
 繁殖者：千葉 洋



直接検定終了時：1日当たり増体量 1.04kg
 美点：体伸 肩付 体上線
 欠点：前軀幅 腿 下けん部

体高：125.0cm (0.19σ) 体長：149cm (1.49σ)
 胸囲：166cm (-0.35σ) 胸深：62cm (0.02σ)
 (12.1ヶ月齢)

本牛の期待育種価はCACBAA。半兄弟の平均BMS No.は、10.1 (去勢4頭, 雌3頭)を記録。母牛「ひさいし」の能力の高さは実証済み。

勝洋 〔宮崎・石巻〕 黒原5261 (82. 6)	茂洋 〔宮崎・石巻〕 黒原2042 (85. 0)	一茂勝 〔宮崎・栗原〕	一茂重波 〔兵庫・美方〕
とみてる 〔宮崎・石巻〕 黒原237200 (83. 1)	安平照 〔鹿兒・薩摩〕	一安福(宮崎) 〔兵庫・美方〕	一糸晴波 〔鳥取・雲南〕
ひさいし 〔鹿兒・志布〕 黒原190730 (85. 4)	安福久 〔栃木・那須〕 黒原4416 (85. 5)	とみまさか 〔宮崎・石巻〕	一茂勝 〔宮崎・栗原〕
みややひろし 〔鹿兒・志布〕 黒原101889 (81. 0)	みよとろ 〔鹿兒・志布〕	安福165の9 〔岐阜・高山〕	一安福(岐阜) 〔兵庫・美方〕

勝茂桜

「福勝桜」から改名

登録番号：黒原6283 (83. 4)
 生年月日：平成29年11月20日
 産地：宮城県登米市迫町
 繁殖者：千葉 弘喜



直接検定終了時：1日当たり増体量 1.38kg
 美点：後駆 体深 質實
 欠点：体しまり 前つなぎ 肘後 外腿

体高：123.0cm (0.43σ) 体長：142cm (0.91σ)
 胸囲：169cm (1.07σ) 胸深：61cm (0.74σ)
 (10.9ヶ月齢)

本牛の期待育種価はAAACAA。半兄弟(去勢)では、BMS No.12を記録。県有種雄牛を父牛に持つ繁殖雌牛への交配促進を期待。

勝早桜5 〔北海・上川〕 黒原52047 (85. 8)	勝忠平 〔鹿兒・薩摩〕 黒原3900 (87. 5)	一平茂勝 〔鹿兒・薩摩〕	一第一20平茂 〔鳥取・八頭〕
なつ 〔宮崎・宮崎〕 黒原107307 (81. 4)	安平 〔宮崎・宮崎〕	一忠福 〔兵庫・美方〕	一安福(宮崎) 〔兵庫・美方〕
かまふく 〔宮崎・登米〕 黒原191874 (83. 2)	茂洋 〔宮崎・石巻〕 黒原2042 (85. 0)	うめ2 〔鹿兒・薩摩〕	一隆桜 〔宮崎・児湯〕
ふくに 〔鹿兒・曾於〕 黒原132161 (82. 7)	勝忠平 〔鹿兒・薩摩〕	きよみ 〔宮崎・宮崎〕	一茂重波 〔兵庫・美方〕

ゆりひろ

百合博

「茂百合」から改名

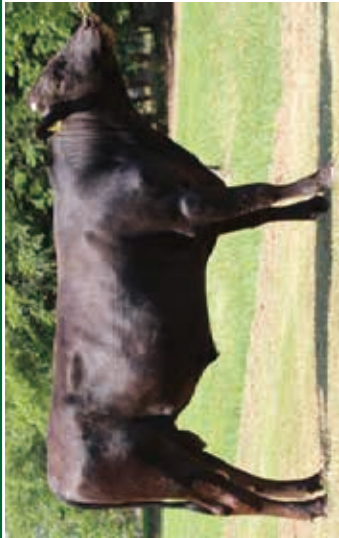
登録番号：黒原6360 (84. 6)
生年月日：平成30年11月25日
産地：宮城県栗原市一迫
繁殖者：菅原博

茂洋美 (宮城・栗原) 黒原5597 (85. 2) 黒原2042 (85. 0)

- 茂勝 (宮城・栗原)
- こささ (鳥根・仁多)
- ともみ (鹿兒・薩摩)
- さかえ (鹿兒・薩摩)

ゆりひろ (鹿兒・薩摩) 黒原3907 (81. 9) 黒原4086 (86. 8)

- 茂重波 (兵庫・美方)
- 糸晴波 (鳥根・雲南)
- 平茂勝 (鹿兒・薩摩)
- 平茂勝 (鹿兒・薩摩)
- 百合茂 (鹿兒・薩摩)
- しらゆり (鹿兒・薩摩)
- ふくえつひさ (宮崎・小林)
- 忠富士 (宮崎・小林)
- 安平 (宮崎・小林)



直接検定終了時：1日当たり増体量 1.03kg

美点：発育 体伸 後軀 体上線 骨味

欠点：前軀幅 やや肋張 肩端

体高：129.0cm (1.51σ) 体長：146.4cm (1.09σ)

胸囲：173cm (0.89σ) 胸深：62cm (0.37σ)

(12.0ヶ月齢)

本牛の期待育種価はBAACAA。
母牛は枝肉重量・バラ厚の育種価が県内繁殖牛の上位2.5%以内に入り、半兄弟の枝肉では平均BMS No.10.7 (去勢2頭、雌1頭) を記録。

まさ いと なみ

雅糸波

登録番号：黒原6361 (84. 1)
生年月日：平成31年1月24日
産地：宮城県大崎市岩出山
繁殖者：宮城県畜産試験場

洋糸波 (宮城・栗原) 黒原5586 (85. 3) 黒原4257 (84. 1) 黒原2042 (85. 0)

- 茂勝 (宮城・栗原)
- こささ (鳥根・仁多)
- きくつる (宮城・栗原)
- まきふくろ (岩手・一関)

まさつるこ (宮城・加美) 黒原1727 (81. 7) 黒原1281 (85. 7)

- 安糸福 (鹿島・高山)
- みちふく (大分・玖珠)
- きたつるしげ (宮城・加美)
- つるしげ (宮城・加美)



直接検定終了時：1日当たり増体量 1.03kg

美点：発育 体深 肩端 やや前つなぎ

欠点：肘後 肩端

体高：126.6cm (1.51σ) 体長：143.0cm (1.12σ)

胸囲：173cm (1.65σ) 胸深：63cm (1.61σ)

(11.0ヶ月齢)

本牛の期待育種価はBAACAA。
母牛は脂肪交雑のゲノム育種価 (畜試算出) が評価牛全体の上位2.5%以内に入り、半兄弟の枝肉では平均BMS No.10 (去勢1頭、雌2頭) を記録。

たか いと なみ

孝糸波

登録番号：黒原6362 (84. 6)
生年月日：令和元年5月22日
産地：宮城県伊具郡丸森町
繁殖者：菅原公孝

洋糸波 (宮城・栗原) 黒原5586 (85. 3) 黒原4257 (84. 1) 黒原2042 (85. 0)

- 茂勝 (宮城・栗原)
- こささ (鳥根・仁多)
- きくつる (宮城・栗原)
- まきふくろ (岩手・一関)

みく (鹿兒・薩摩) 黒原1027 (82. 8) 黒原1924 (81. 1) 黒原1924 (81. 1)

- 茂勝 (宮城・栗原)
- こささ (鳥根・仁多)
- 茂重波 (兵庫・美方)
- 糸晴波 (鳥根・雲南)
- 平茂勝 (鹿兒・薩摩)
- 平茂勝 (鹿兒・薩摩)
- 百合茂 (鹿兒・薩摩)
- しらゆり (鹿兒・薩摩)
- 忠富士 (宮崎・小林)
- 安平 (宮崎・小林)



直接検定終了時：1日当たり増体量 1.25kg

美点：体伸 体深 尻形 皮膚ゆとり

欠点：前後 肩端 前つなぎ

体高：133.6cm (3.08σ) 体長：151.0cm (2.18σ)

胸囲：181cm (2.37σ) 胸深：67cm (2.91σ)

(11.7ヶ月齢)

本牛の期待育種価はAAABAA。
母牛は枝肉重量の育種価が県内繁殖牛の上位10%以内に入り、半兄弟の枝肉では平均BMS No.9.5 (去勢2頭) を記録。本牛は発育の良さが魅力。

しげ かつ ひさ

茂勝久

登録番号：黒原6363 (84. 0)
生年月日：令和元年6月5日
産地：宮城県登米市豊里町
繁殖者：佐藤八郎

茂福久 (宮城・栗原) 黒原5587 (84. 8) 黒原5587 (84. 8) 黒原2042 (85. 0)

- 茂勝 (宮城・栗原)
- こささ (鳥根・仁多)
- ひさこ (宮城・栗原)
- ももこ (鹿兒・薩摩)

かつひら (宮城・登米) 黒原1030 (82. 7) 黒原1030 (82. 7)

- 平茂勝 (鹿兒・薩摩)
- うめ2 (鹿兒・薩摩)
- 茂勝 (鹿島・高山)
- くになみ (宮城・登米)



直接検定終了時：1日当たり増体量 1.13kg

美点：発育 後軀 骨じまり

欠点：肩端 胸幅 毛質

体高：124.6cm (0.70σ) 体長：143.6cm (1.04σ)

胸囲：169cm (0.78σ) 胸深：62cm (0.92σ)

(11.3ヶ月齢)

本牛の期待育種価はAAACAA。
母牛は枝肉重量・バラ厚の育種価が県内繁殖牛の上位25%以内に入り、半兄弟の枝肉ではBMS No.11、バラ厚9.7cm (去勢) を記録。

第12回鹿児島全共 出品スケジュール〔生年月日はR4.10.6で起算〕

第12回全国和牛能力共進会宮城県出品対策協議会

区分	令和元年度 (2019年度)			令和2年度 (2020年度)			令和3年度 (2021年度)			令和4年度 (2022)		
	4	5	6	4	5	6	4	5	6	4	5	6
第1区 (若雄)	交配期間 R2.1.27~R2.9.24			生年月日 R2.11.7~R3.7.6			産子調査			出品候補牛決定		
第2区 (若雌の1)	交配期間 7/26~10/25			受胎確認			産子調査			候補牛選定		
第3区 (若雌の2)	交配期間 4/28~7/25			受胎確認			産子調査			候補牛選定		
第4区 (繁殖雌牛群)	1次選定			第2次選畜調査			産子調査			候補牛選定		
第5区 (高等登録群)	候補牛調査・選畜調査			受胎確認			産子調査			候補牛選定		
第6区 (総合評価群) (種牛)	出品条件調査 繁殖能力			交配期間 R2.10.25以前 (孫嬢)交配期間終了			産子調査			候補牛選定		
第7区 (総合評価群) (肉牛)	指定交配雌牛選畜調査			交配 12/27~2/6			産子調査			候補牛選定		
第8区 (肥育去勢牛)	指定交配雌牛リスト確定			交配 12/27~2/6			産子調査			候補牛選定		
特別区 高校及び農業大学の部	指定交配雌牛選畜調査			交配 12/27~2/6			産子調査			候補牛選定		
3代県内産 (第4区) / 父母県内産 (第6区)												
洋糸波 (第7区) / 茂福久 (第8区)												
地区第1次選抜・出品申込 (令和3年4月)												
地区第2次選抜 (令和3年5月)												
出品牛最終選考会(種牛) (令和3年6月)												
出品牛最終選考会(肉牛) (令和3年7月)												
第十二回全国和牛能力共進会 鹿児島大会 (R4.10.6~10.10) (令和4年10月)												

関係機関一覧

- 農政部 畜産課
〒980-8570 仙台市青葉区本町3-8-1
TEL. 022-211-2851 FAX. 022-211-2859

- 大河原家畜保健衛生所
〒989-1243 柴田郡大河原町字南129-1
TEL. 0224-53-3538 FAX. 0224-52-1392

- 仙台家畜保健衛生所
〒983-0832 仙台市宮城野区安養寺3-11-22
TEL. 022-257-0921 FAX. 022-295-0984

- 北部家畜保健衛生所
〒989-6117 大崎市古川旭4-1-1
TEL. 0229-91-0729 FAX. 0229-91-0220

- 栗原地域事務所 畜産振興部
〒987-2251 栗原市築館藤木5-1
TEL. 0228-22-2487 FAX. 0228-22-2194

- 東部家畜保健衛生所
〒987-0511 登米市迫町佐沼字西佐沼150-5
TEL. 0220-22-2349 FAX. 0220-21-1270

- 東部地方振興事務所 畜産振興部
〒986-0850 石巻市あゆみ野5-7
TEL. 0225-95-1438 FAX. 0225-22-7706

- 公益社団法人みやぎ農業振興公社
〒981-0914 仙台市青葉区堤通雨宮町4-17
TEL. 022-275-9193 FAX. 022-275-9195

- 一般社団法人宮城県畜産協会
〒983-0832 仙台市宮城野区安養寺3-11-24
TEL. 022-298-8476 FAX. 022-292-5395
【一般社団法人宮城県畜産協会内に事務局がある団体】
・宮城県家畜人工授精師協会

- 全農宮城県本部 畜産部（みやぎ総合家畜市場）
〒987-0005 遠田郡美里町北浦字生地22-1
TEL. 0229-35-1155 FAX. 0229-34-1555

- 仙台中央食肉卸売市場株式会社
〒983-0034 仙台市宮城野区扇町6-3-6
TEL. 022-258-6011 FAX. 022-259-9273

- 農政部 農業振興課
〒980-8570 仙台市青葉区本町3-8-1
TEL. 022-211-2831 FAX. 022-211-2839

- 大河原農業改良普及センター
〒989-1243 大河原町字南129-1
TEL. 0224-53-3496 FAX. 0224-53-3138

- 仙台農業改良普及センター
〒981-8505 仙台市青葉区堤通雨宮町4-17
TEL. 022-275-8320 FAX. 022-275-0296

- 亶理農業改良普及センター
〒989-2301 亶理郡亶理町逢隈中泉字本木9
TEL. 0223-34-1141 FAX. 0223-34-1143

- 大崎農業改良普及センター
〒989-6117 大崎市古川旭4-1-1
TEL. 0229-91-0726 FAX. 0229-23-0910

- 美里農業改良普及センター
〒987-0005 遠田郡美里町北浦字笹館5
TEL. 0229-32-3115 FAX. 0229-32-2225

- 栗原農業改良普及センター
〒987-2251 栗原市築館藤木5-1
TEL. 0228-22-9437 FAX. 0228-22-6144

- 登米農業改良普及センター
〒987-0511 登米市迫町佐沼字西佐沼150-5
TEL. 0220-22-6127 FAX. 0220-22-7522

- 気仙沼農業改良普及センター
〒988-0181 気仙沼市赤岩杉ノ沢47-6
TEL. 0226-25-8068 FAX. 0226-22-1606

- 岩出山牧場
〒989-6445 大崎市岩出山南沢字小池坂西5
TEL. 0229-72-0288 FAX. 0229-72-3293

- 白石牧場
〒989-0731 白石市福岡深谷字正人壇1-1
TEL. 0224-25-2159 FAX. 0224-25-2529

- 仙南事業所
〒989-1224 柴田郡大河原町金ヶ瀬字青木1-1
TEL. 0224-52-2523 FAX. 0224-51-1103

- 中央事業所
〒987-0005 遠田郡美里町北浦字生地22-1
TEL. 0229-34-3304 FAX. 0229-35-1157

【全農宮城県本部内に事務局がある団体】
 ・公益社団法人全国和牛登録協会宮城県支部
 ・宮城県和牛改良組合協議会
 ・仙台牛銘柄推進協議会



MLES

宮城県畜産試験場

〒989-6445 大崎市岩出山南沢字樋渡1
TEL. 0229-72-3101 FAX. 0229-72-2326

