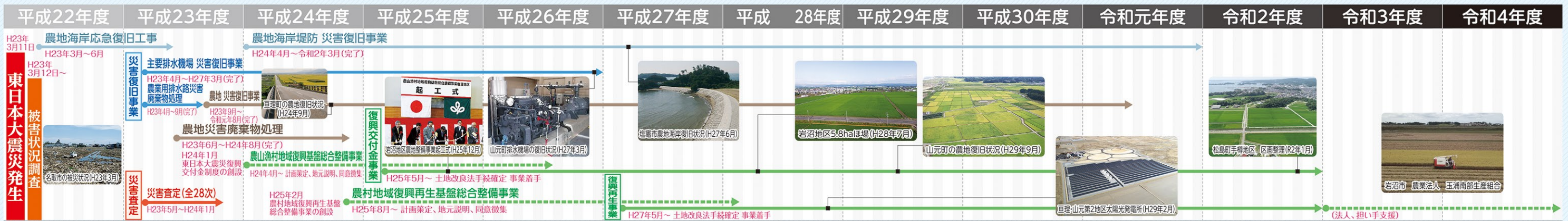
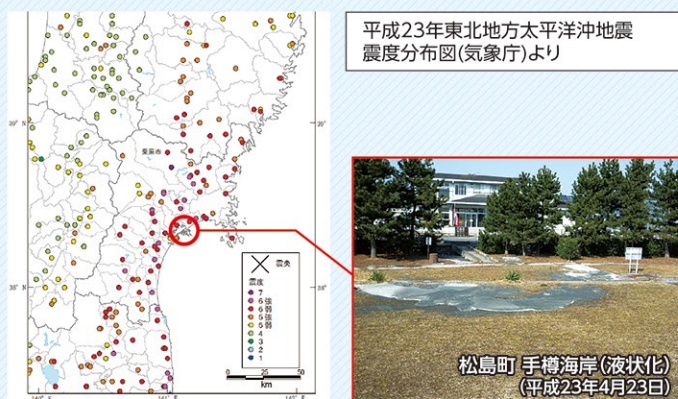


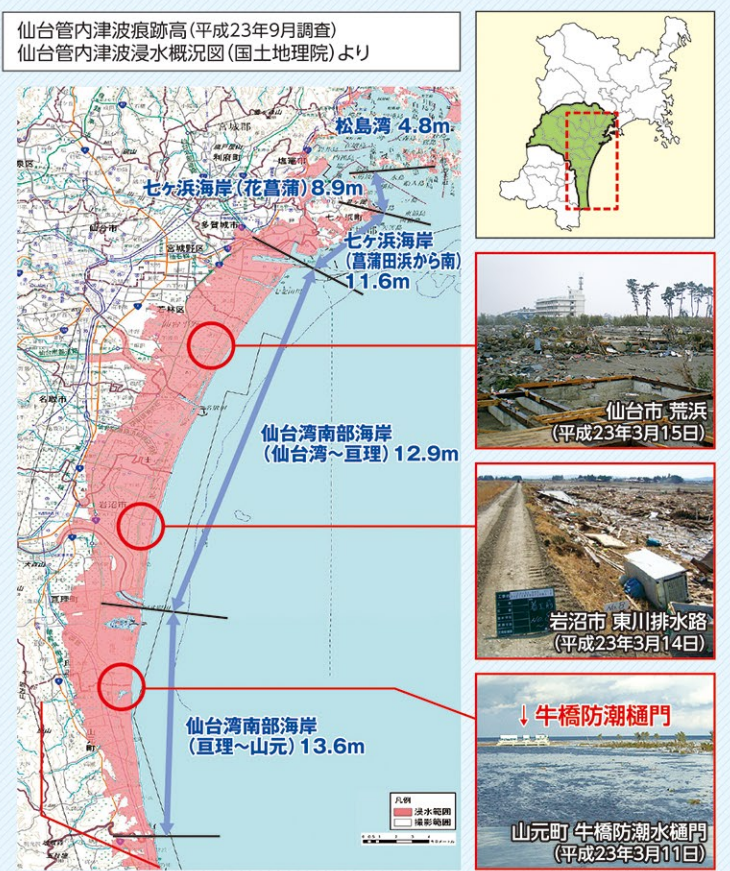
東日本大震災による被災状況 及び 復旧・復興への取組み



東日本大震災による被災状況



市町村名(5市8町1村)	主な工種等	※国直轄災害復旧事業を含む
仙台市	農地1,875ha、用排水機場50箇所、農集排15箇所	*
塩竈市	農地海岸2,366m	
名取市	農地1,588ha、用排水機場52箇所、農集排2箇所	*
多賀城市	農地68ha、頭首工2箇所、橋梁、農道	
岩沼市	農地1,240ha、用排水機場23箇所、排水路	*
亶理町	農地2,711ha、用排水機場35箇所、排水路、農地海岸	*
山元町	農地2,164ha、用排水機場39箇所、排水路、農地海岸	*
松島町	農地海岸1,298m、農地64ha、排水路、頭首工	
七ヶ浜町	農地122ha、用排水機場15箇所、ため池10箇所	
利府町	ため池3箇所、道路278m	
大和町	ため池32箇所、農集排1箇所、農地50ha	
大郷町	農集排1箇所、排水路、ため池27箇所、頭首工	
富谷町	ため池2箇所、用排水路88m	
大衡村	ため池3箇所	
津波被害農地	8,935ha(管内津波被災市町の耕地面積19,062haの約5割、県全体津波被害農地14,341haの約6割)	



復旧・復興への取組み

農地・農業用施設等災害復旧事業

市町名	復旧対象	総事業費(百万円)
塩竈市	21ha	483
名取市	557ha	3,511
岩沼市	663ha	2,280
亶理町	921ha	3,201
山元町	1,005ha	3,978
松島町	7ha	77
七ヶ浜町	126ha	706
7市町計	3,300ha	14,235
除塩事業		
仙台市	48ha	24
塩竈市	19ha	59
名取市	1,135ha	354
岩沼市	845ha	305
亶理町	1,300ha	398
山元町	892ha	365
松島町	19ha	38
七ヶ浜町	121ha	68
8市町計	4,379ha	1,610
農業用施設復旧事業		
塩竈市	2箇所	48
名取市	43箇所	457
岩沼市	37箇所	741
亶理町	51箇所	1,490
山元町	84箇所	4,405
松島町	19箇所	1,067
七ヶ浜町	32箇所	1,170
7市町計	268箇所	9,378
農地海岸復旧事業		
塩竈市	42箇所	9,644
松島町	12箇所	4,458
2市町計	54箇所	14,101
事業費合計		39,324

※本表の数値は今後変更になる場合があります。
 ※四捨五入により合計において一致しない場合があります。

【国営事業】

地区名	関係市町	受益面積(ha)	総事業費(百万円)
国直轄特定災害復旧事業			
名取川(施設)	仙台市	3,226	15,474
亶理山元(施設)	亶理町	4,509	12,268
仙台東(施設)	仙台市	2,362	32,120
仙台東(農用地)	仙台市	1,810	17,266
仙台東(除塩)	仙台市	1,393	7,452
5地区計		13,300	84,580
国直轄災害復旧関連事業(区画整理)			
仙台東(区画整理)	仙台市	1,900	31,604
亶理・山元(農地海岸)	亶理町	-	16,295
事業費合計(7地区計)			132,479

※本表の数値は今後変更になる場合があります。
 ※四捨五入により合計において一致しない場合があります。

復旧事業に関しては、県、市町村、土地改良区で実施している事業のほか、国でも直轄で災害復旧事業を行いました。これは、早期営農再開を図るため、国が東日本大震災に対処するための土地改良法の特例に関する法律(平成23年5月2日法律第43号)を施行し、農林水産省が直轄で4地区7事業を実施しました。

農山漁村地域復興基金総合整備事業

地区名	関係市町	受益面積(ha)	総事業費(百万円)
農地整備事業 復興基金総合整備事業			
手榴	松島町	161	4,412
七ヶ浜	七ヶ浜町	121	3,263
名取	仙台市	656	14,150
岩沼	岩沼市	672	12,067
玉浦中部	岩沼市	101	362
荒浜北部	岩沼市	135	362
吉田西部	岩沼市	299	362
吉田南部	亶理町	198	24,216
吉田中部	亶理町	116	24,216
高屋・鳥屋崎	亶理町	51	24,216
吉田東部1期	亶理町	118	24,216
吉田東部2期	亶理町	158	24,216
山元北部	山元町	122	2,643
磯	山元町	40	1,957
山元東部	山元町	418	19,299
15地区計		3,366	82,369
水利施設整備事業			
柴島	亶理町	881	2,655
牛橋	山元町	455	2,995
2地区計		1,336	5,650
事業費合計(17地区計)			88,019

※本表の数値は今後変更になる場合があります。
 ※四捨五入により合計において一致しない場合があります。

農村地域復興再生基盤総合整備事業

地区名	関係市町	受益面積(ha)	総事業費(百万円)
農地整備事業			
多賀城	多賀城市	251	5,550
岩沼西部	岩沼市	186	4,920
岩沼北部	岩沼市	98	2,178
3地区計		535	12,648
農地防災事業			
宝塚	多賀城市	236	754
高館	名取市	67	1,353
手榴	松島町	141	1,164
3地区計		444	3,271
復興再生基盤総合整備事業(情報施設整備・農業用排水施設整備)			
仙台東	仙台市	2,292	1,119
名取	岩沼市	3,569	1,796
亶理・山元	亶理町	4,655	1,500
3地区計		10,516	4,415
復興再生基盤総合整備事業(地域資源利活用施設整備)			
岩沼藤巻根	岩沼市	3,569	978
亶理・山元第2	亶理町	4,655	850
仙台東	仙台市	2,292	886
3地区計		10,516	2,714
事業費合計(12地区計)			23,048

※本表の数値は今後変更になる場合があります。
 ※四捨五入により合計において一致しない場合があります。

農村地域復興再生基盤総合整備事業が平成25年2月に創設され、被災地域の地盤沈下等の被害を受けた被災地とその周辺地域とを一体的に整備し、効率的かつ効果的に復旧・復興対策を実施しました。

地方自治法に基づく派遣職員の活躍

仙台管内の被害が大きく、農地整備や換地業務などの復旧・復興業務に携わる職員が不足したため、当事務所には、地方自治法に基づき、平成23年度から令和3年度までに1都1道22県から延べ292人の職員の派遣を受け、その方々の活躍により、当管内の復旧・復興は大きく前進しました。

