

北部土木事務所栗原地域事務所  
smile information  
スマイルサポーター活動報告

第5号  
令和5年  
7月3日



スマイルサポーターの  
活動をお知らせします



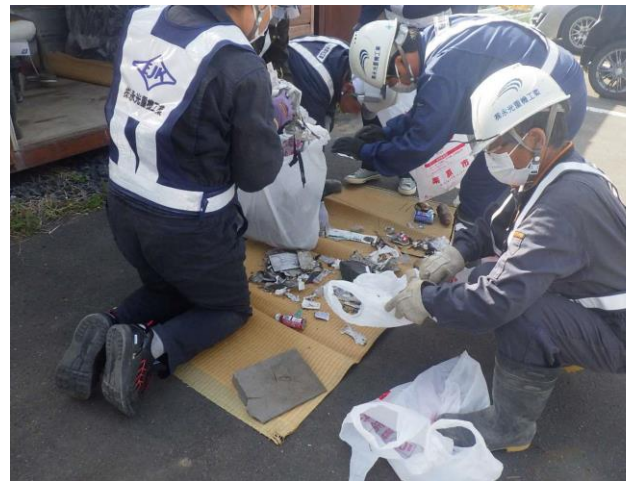
除草と清掃をして  
いただきました。



清掃をして  
いただきました。



上田建設(株) (4月15日 除草・清掃)  
(一)若柳花泉線(若柳)



(株)永光重機工業(4月22日 清掃)  
国道398号(一迫真坂～柳目)

道路の除草や清掃など、良好な環境づくりに取り組んで  
いただきまして、ありがとうございます。

宮城県北部土木事務所栗原地域事務所行政班

987-2251 栗原市築館藤木5-1 (栗原合同庁舎)

T E L : 0228-22-2174

F A X : 0228-22-9049

U R L : <https://www.pref.miyagi.jp/soshiki/nh-khdbk/>

E-mail : [nh-khdbkgs@pref.miyagi.lg.jp](mailto:nh-khdbkgs@pref.miyagi.lg.jp)

