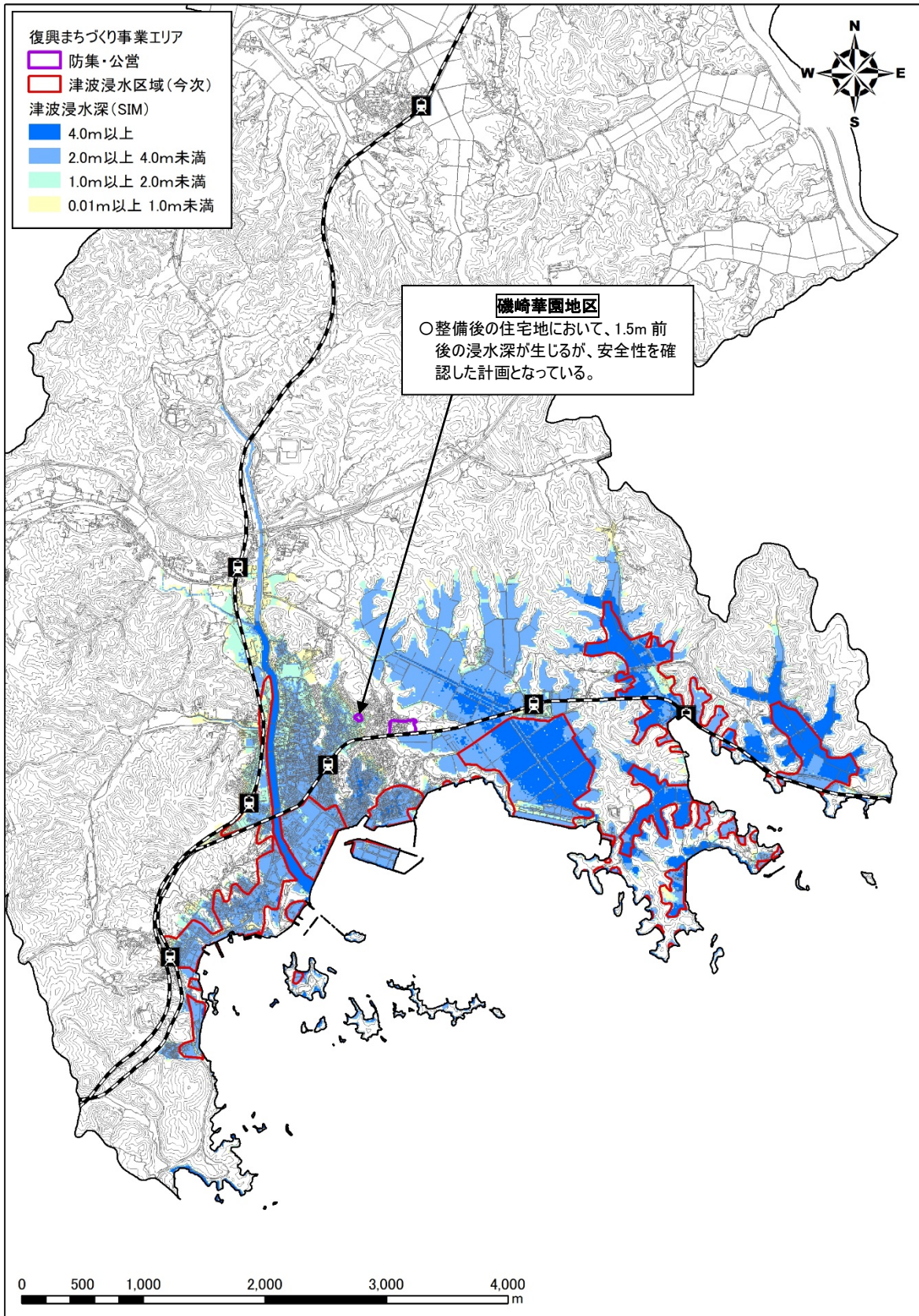
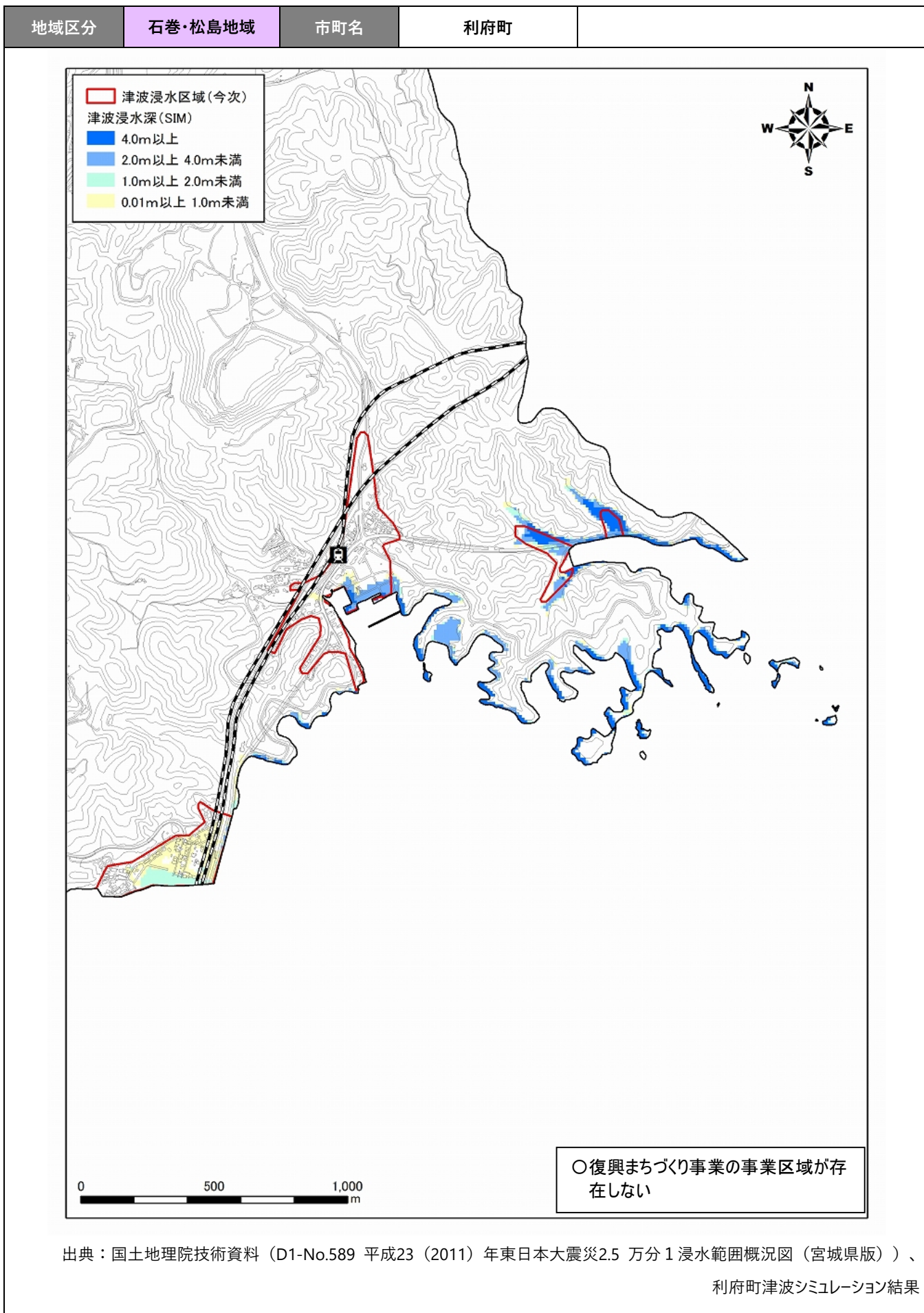


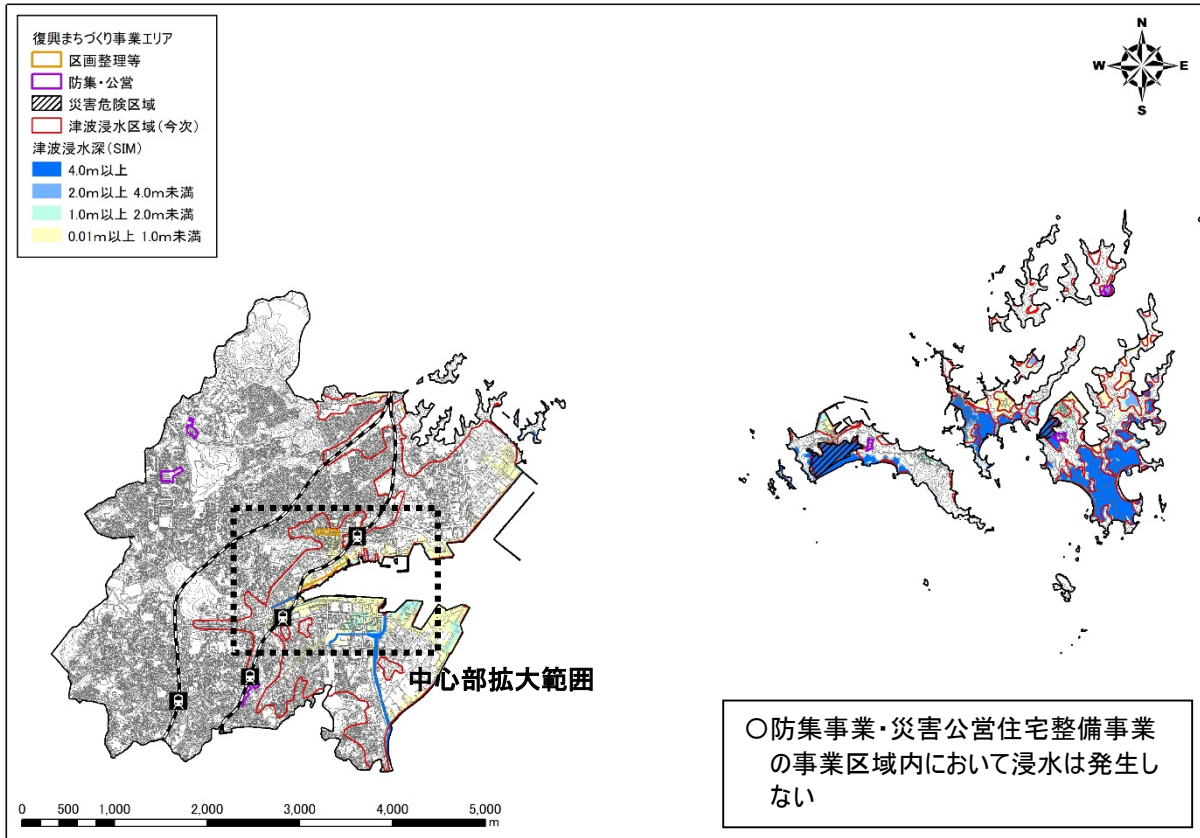
地域区分	石巻・松島地域	市町名	松島町
------	---------	-----	-----



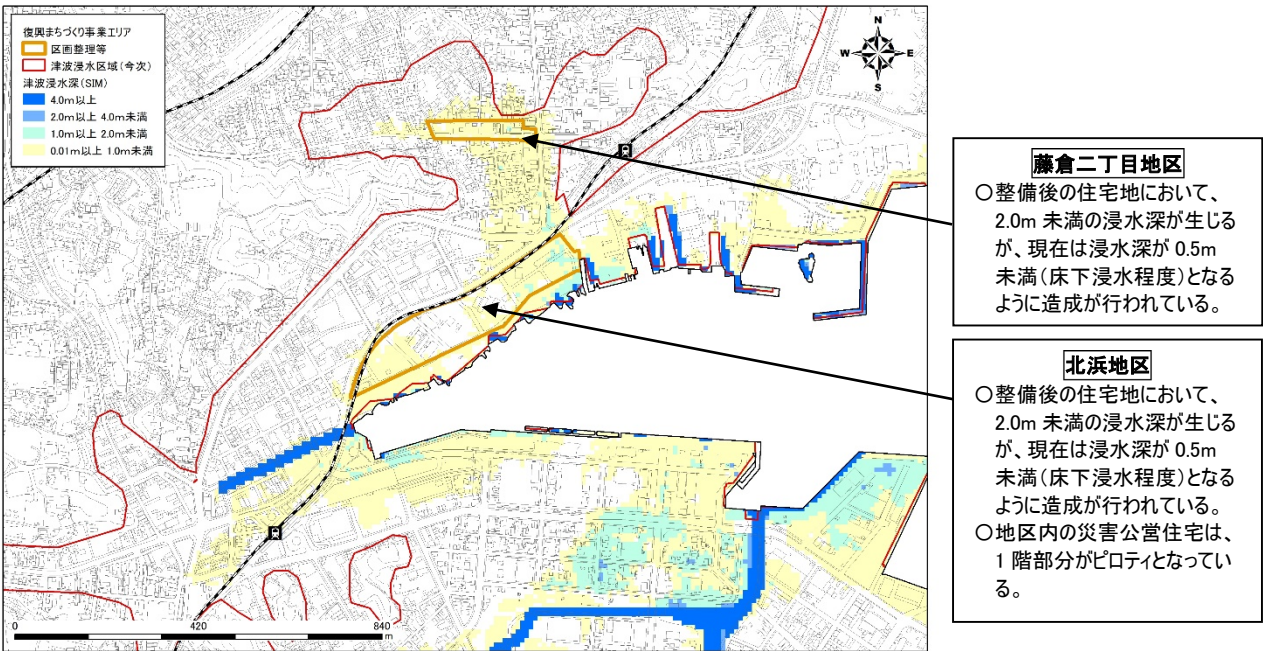
出典：国土地理院技術資料（D1-No.589 平成23（2011）年東日本大震災2.5 万分1 浸水範囲概況図（宮城県版））、松島町津波シミュレーション結果



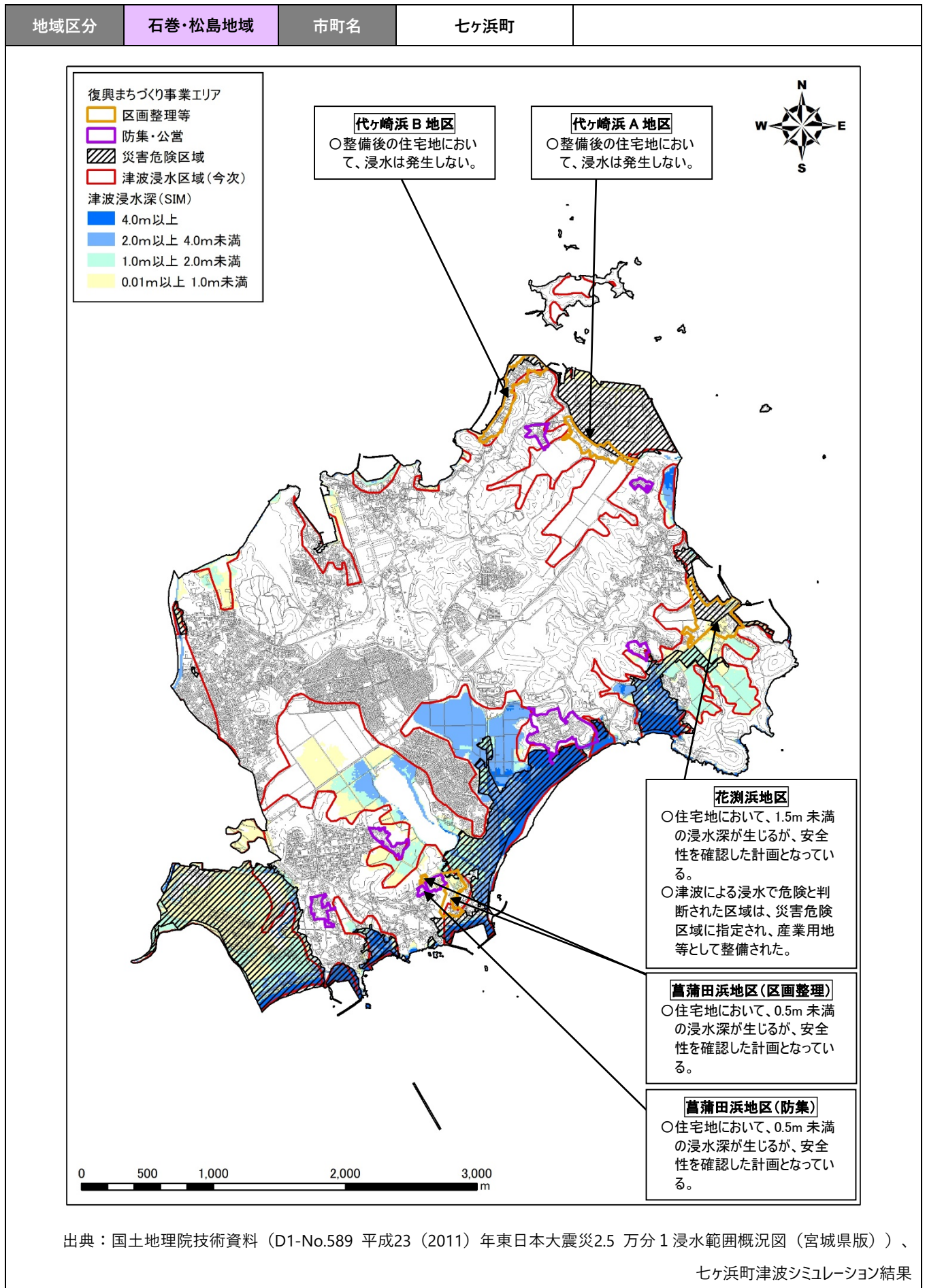
地域区分	石巻・松島地域	市町名	塩竈市
------	---------	-----	-----



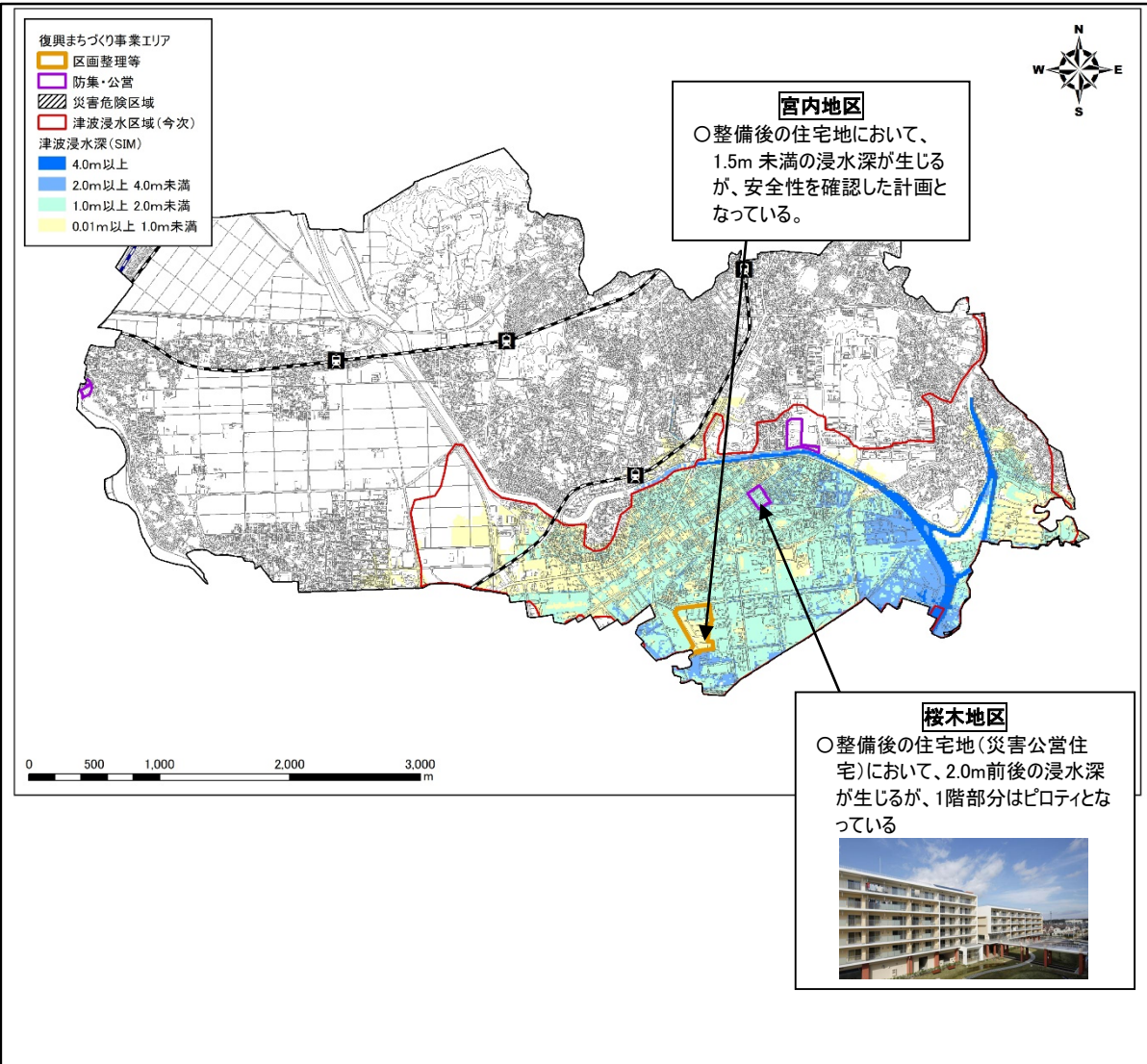
中心部拡大図



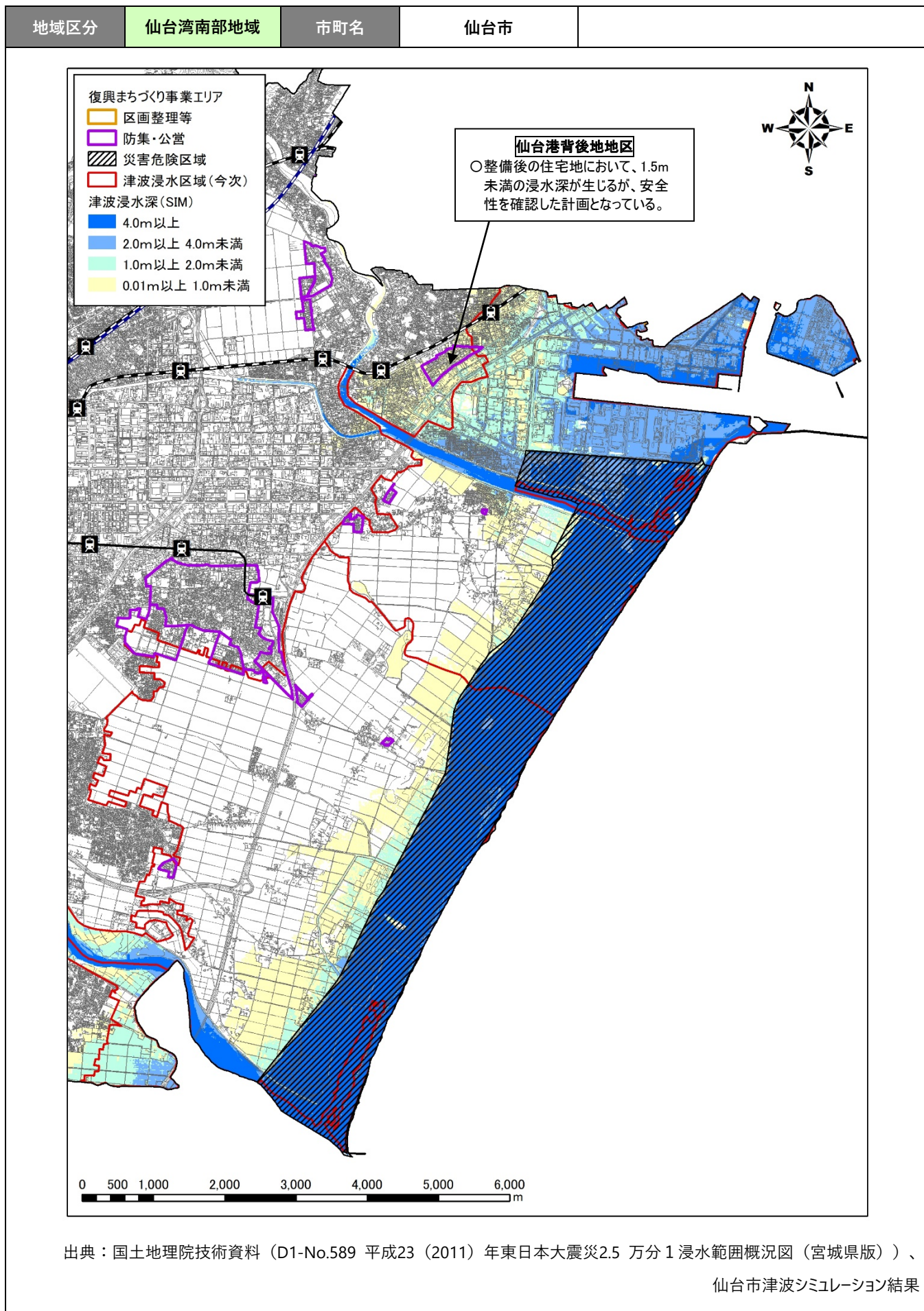
出典：国土地理院技術資料（D1-No.589 平成23（2011）年東日本大震災2.5 万分1 浸水範囲概況図（宮城県版））、
 塩竈市津波シミュレーション結果



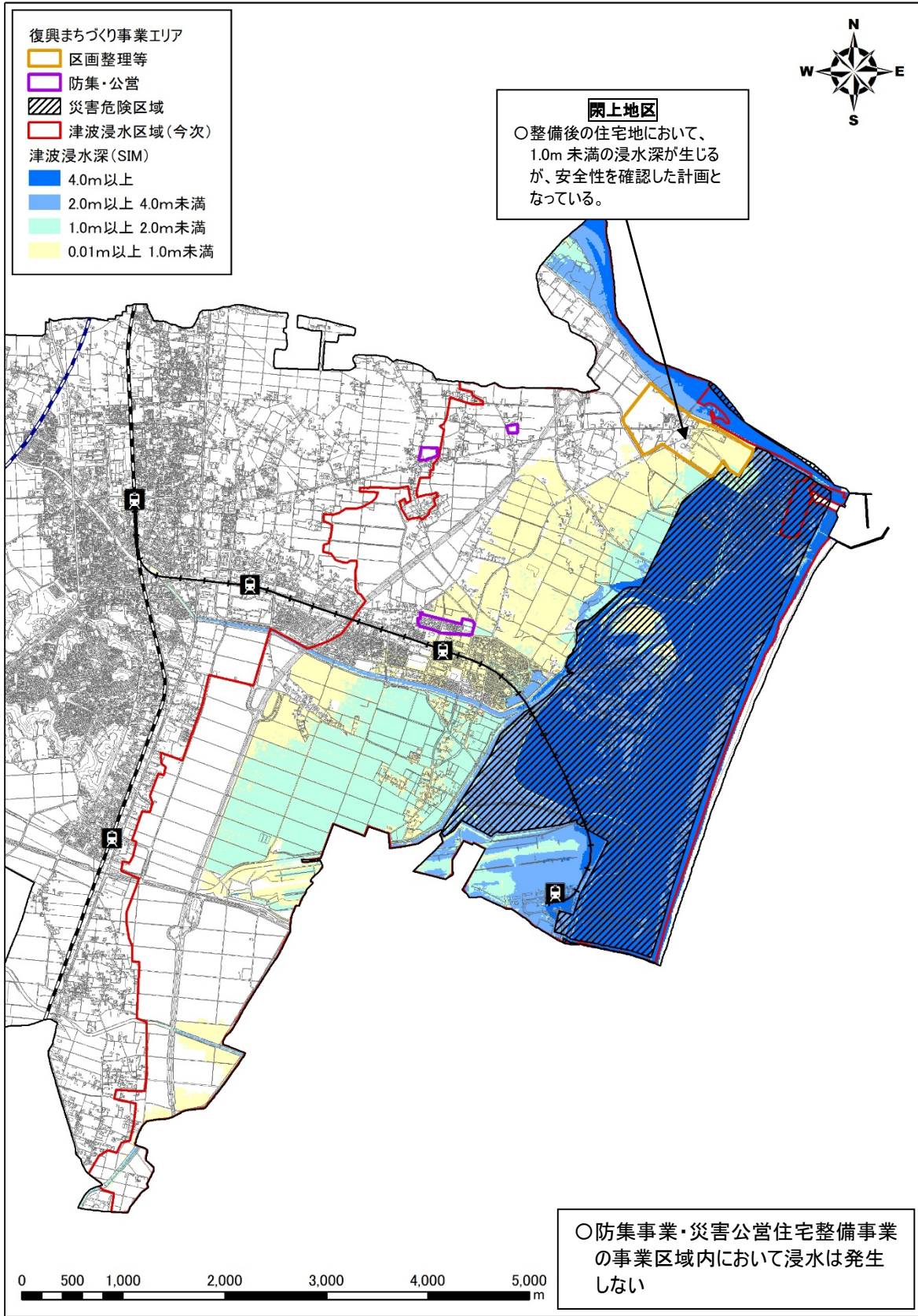
地域区分	石巻・松島地域	市町名	多賀城市
------	---------	-----	------



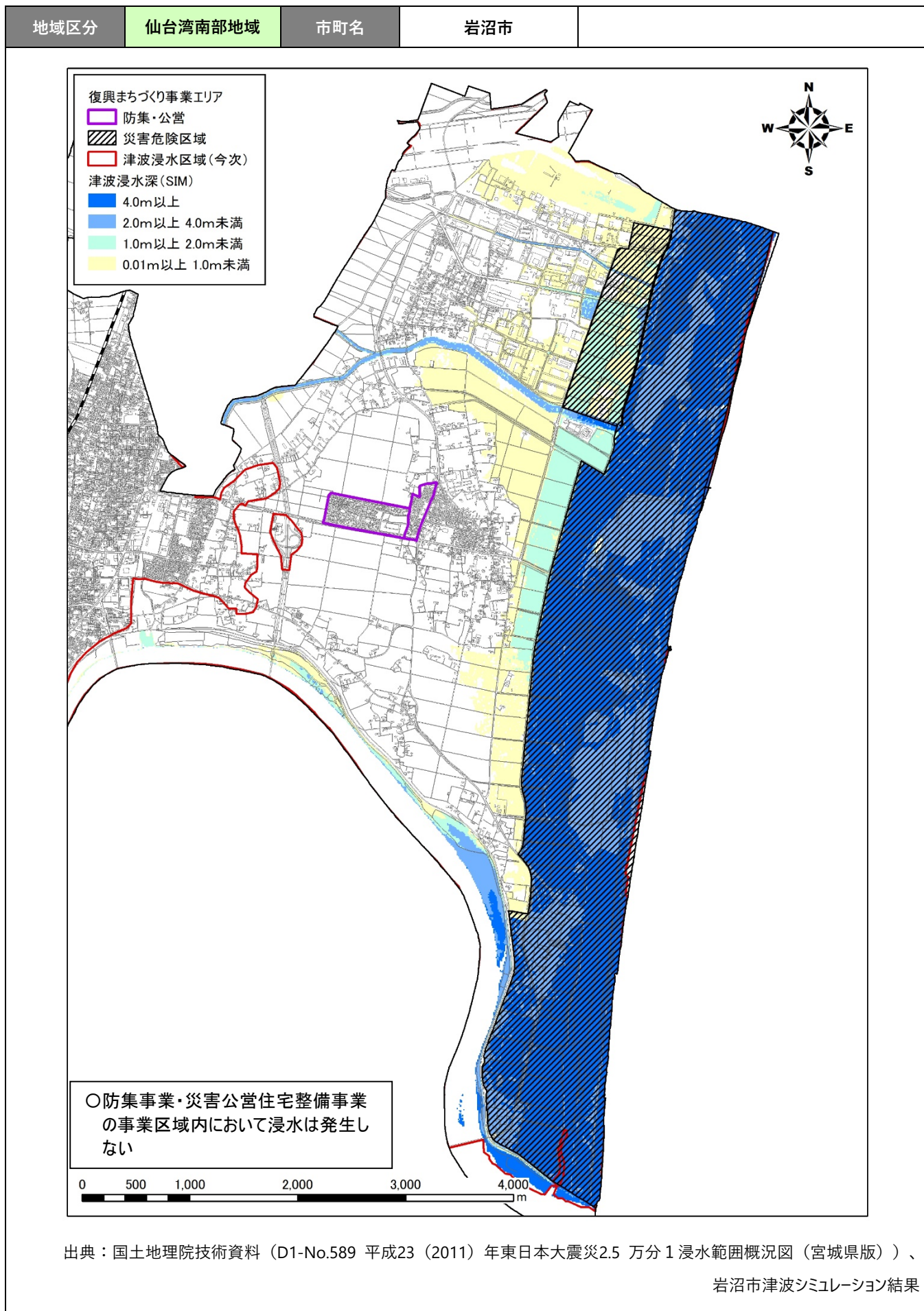
出典：国土地理院技術資料（D1-No.589 平成23（2011）年東日本大震災2.5 万分1 浸水範囲概況図（宮城県版））、多賀城市津波シミュレーション結果



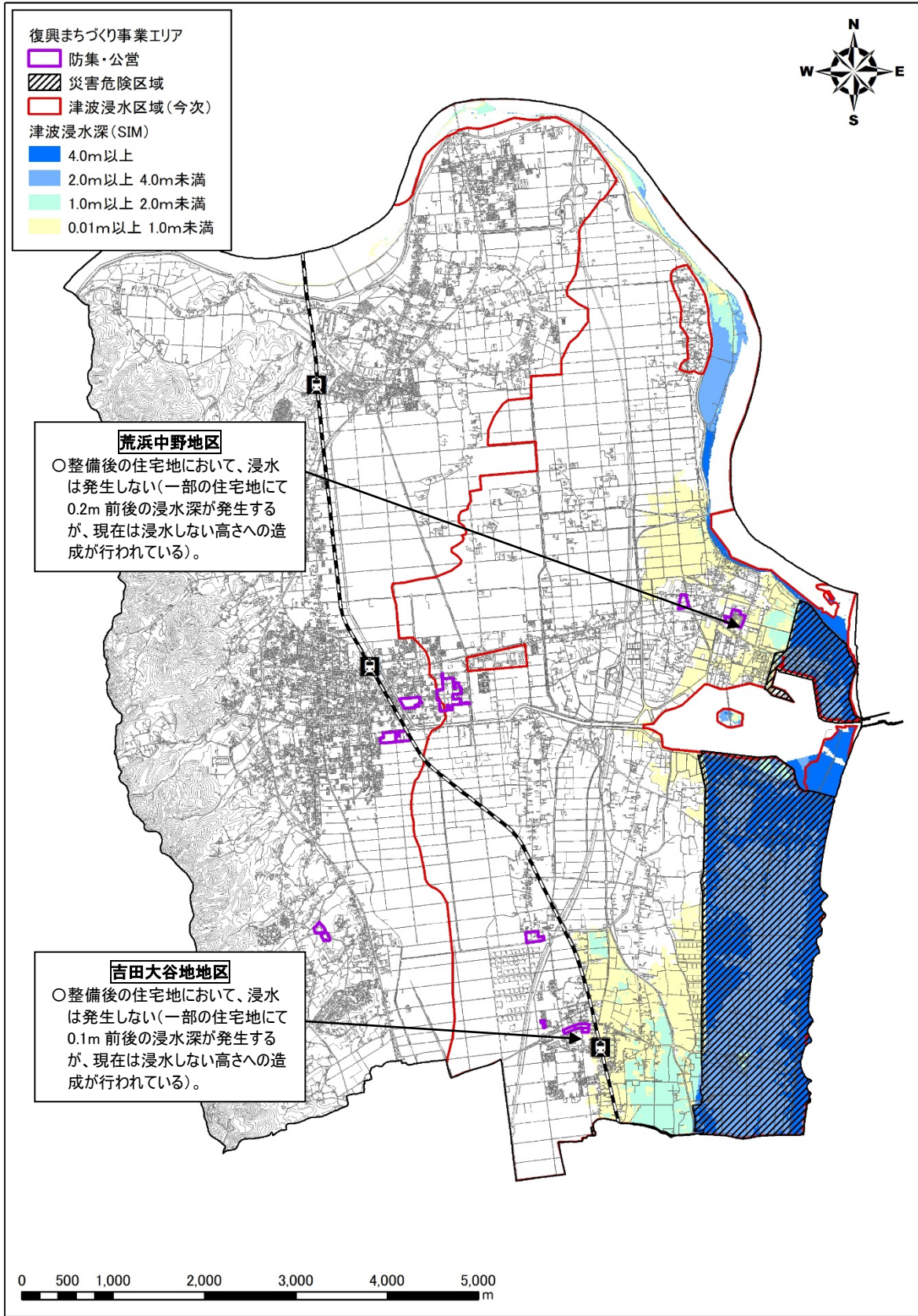
地域区分	仙台湾南部地域	市町名	名取市
------	---------	-----	-----



出典：国土地理院技術資料（D1-No.589 平成23（2011）年東日本大震災2.5 万分1 浸水範囲概況図（宮城県版））、名取市津波シミュレーション結果



地域区分	仙台湾南部地域	市町名	亶理町
------	---------	-----	-----



出典：国土地理院技術資料（D1-No.589 平成23（2011）年東日本大震災2.5 万分1 浸水範囲概況図（宮城県版））、亶理町津波シミュレーション結果

