

# 農家民宿・民泊

## ファームインかわせみ

里山の自然に囲まれた静かな環境、そして田畑で採れた食材を盛り込んだ料理でおもてなし。アウトドアクッキングもできる、1日1組限定の宿です。



不定休 (3日前まで要予約)  
☎0228-42-2194  
栗原市金成上富田8

## 有賀の里 たかまった

明治10年建築の座敷を客室として再生。高台から望む田畑の広がり日本の原風景そのもの。料理好きな女将がふるまう夕食は、この地で採れた野菜がたっぷりです。



農繁期  
☎0228-32-5857  
栗原市若柳有賀字峯6

## 民泊 やまざき

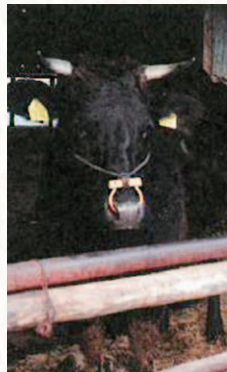
東日本大震災で被災したオーナーが、栗原市に移住して開業。野菜の収穫やとれたて野菜を使った調理等の体験や、オーナー夫婦による防災談義など、交流メニューもあります。



☎080-5554-7030  
栗原市若柳下畑岡内谷川12

## 民泊大畑

水稲と畜産を営む専業農家のお宅。敷地にある牛舎にはかわいい仔牛がいます。女将のあたたかいもてなしに癒やされ、実家に帰ったような雰囲気の中、ゆったりした時間を過ごせます。



不定休  
☎0228-33-2621  
栗原市若柳下畑岡大畑54

## 和みの家

「和みの家」のホストは木工です。茶室あり、囲炉裏あり！木工が建てた本格木造住宅に泊まって素晴らしい休日をお過ごしください。

不定休  
☎090-7522-5817  
栗原市栗駒沼倉法華堂14



# 立ち寄りスポット (直売所)

## おかつてマルシェ

地元産の新鮮野菜や果物、地酒やお弁当など、地場産品が豊富に並んでいます。14種類のハーブを加えた飼料で育てた「漢方肉牛」のほか、「栗原産仙台黒毛和牛」がオススメです。オススメ：栗原産仙台黒毛和牛、漢方肉牛 ☎9:30~18:00 毎月第1・第3水曜日 ☎0228-25-4155 栗原市築館照越永平1-1



## エポカ21観光物産館

くりこま高原駅東口にあり、栗原ならではの特産品がずらりと並んでいます。栗原地域の豊かな自然で育まれた地酒も多数取り揃えておりオススメです。オススメ：地酒・蜂蜜 ☎9:20~19:00 毎月第3水曜日 ☎0228-23-0021 (代表) 栗原市志波姫新熊谷279-2



## 菜っちゃんハウス

採れたての新鮮野菜はもちろん、餅や漬物など地元農家の皆さんが手作りで加工品などを販売しています。専門店テアリのシフォンケーキがオススメです。



オススメ：シフォンケーキ ☎9:00~17:00 日曜日~火曜日、木曜日、金曜日 ☎090-3641-9304 栗原市瀬峰下田185-1 (Aコープ瀬峰店隣)

## あぐりっこ金成

新鮮な朝採り野菜、果物、餅菓子など豊富な品揃えです。地元産牛乳を使用した「手作りジェラート」がオススメです。



オススメ：手作りジェラート ☎4月から9月：午前9時から午後6時まで 10月から3月：午前9時から午後5時30分まで ☎12月31日から1月3日 ☎0228-44-2500 栗原市金成藤渡戸字原田15-1

## 川ログリーンセンター

美味しく安全なお米のほか、季節により花苗、野菜苗、生花などを販売しています。手作りの米粉パンがオススメです。



オススメ：米粉パン ☎8:30~17:00 日曜日、祝日 ☎0228-54-2276 栗原市一迫川口町尻8

## あやめの里

新鮮な朝採り野菜をはじめ、清流で育った一迫米や山菜・きのこ類等の農林産物、農産加工品や工芸品など豊富な品揃えです。

オススメ：朝採り野菜、和洋菓子 他 ☎9:30~17:00 ☎1月から3月：毎週火曜日、4月から12月：第1・3火曜日、年末年始 ☎0228-57-6151 栗原市一迫真坂字清水田川14-1

