

## 参考資料(国内事例写真)

1. 雲仙岳災害関係の遺構
2. 野島断層保存館
3. 新潟中越地震の遺構



# 1.雲仙岳災害関係の遺構

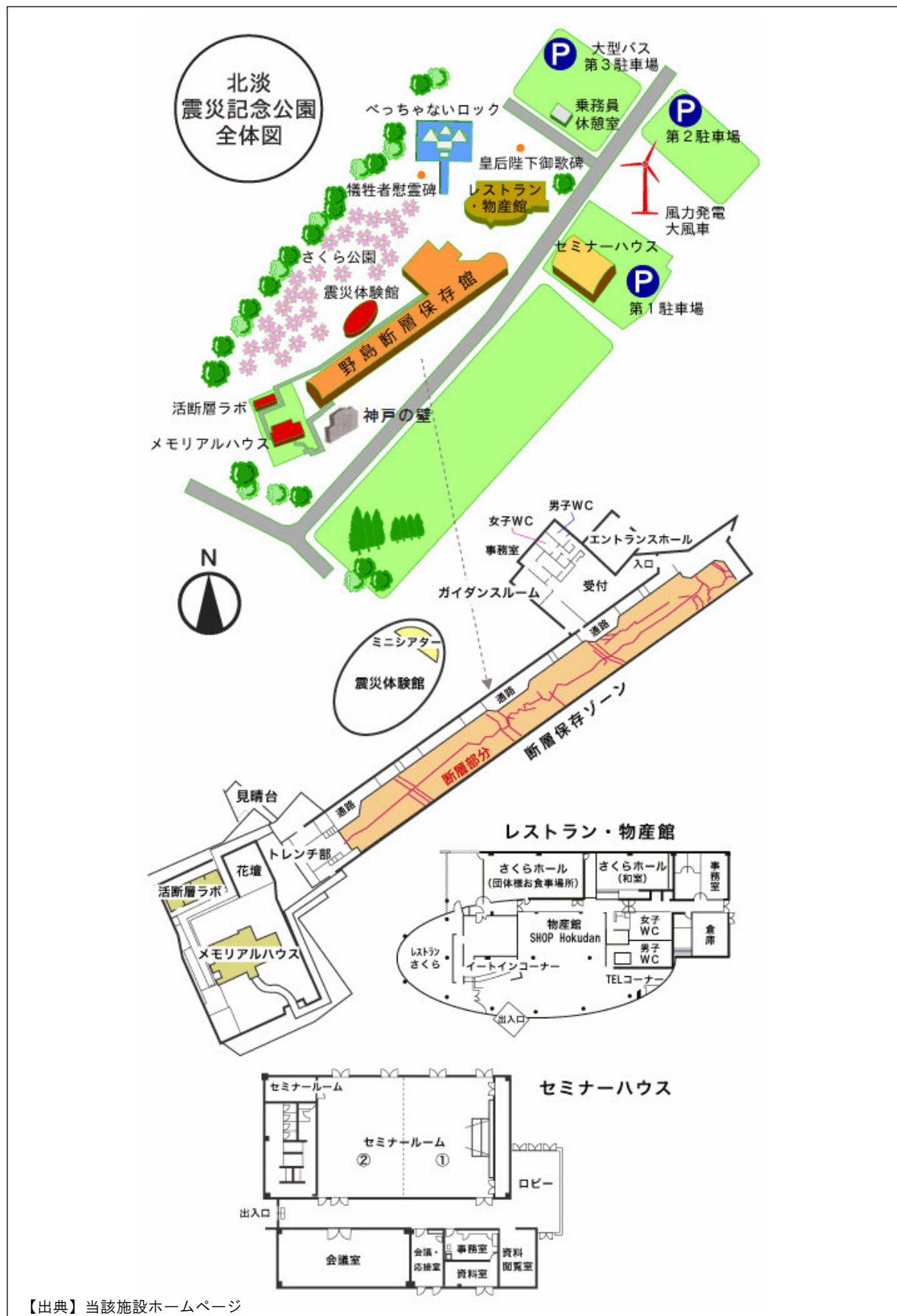
土石流被災家屋保存公園（道の駅 みずなし本陣）



旧大野木場(おおのこば)小学校（火砕流により全焼）

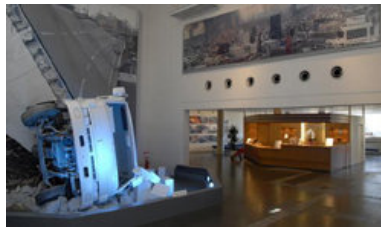


## 2.野島断層保存館





## 2.野島断層保存館



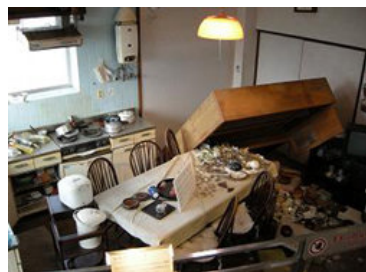
エントランスホール



断層保存ゾーン



神戸の壁



メモリアルハウス



震災体験館



ミニシアター



活断層ラボ



【出典】当該施設ホームページ

### 3.新潟中越地震の遺構

山古志木籠（こごも）集落



妙見メモリアルパーク



【出典】公益社団法人 中越防災安全推進機構ホームページ

