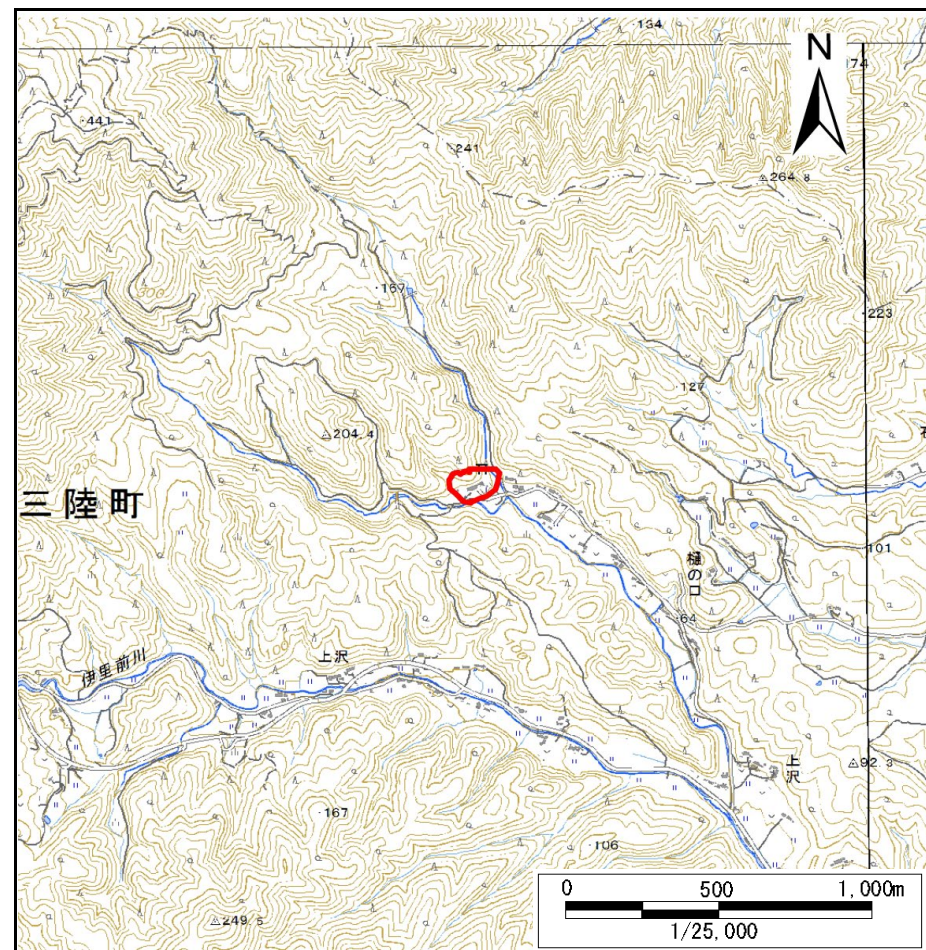


土砂災害警戒区域等の指定の告示に係る図書(その1)

告示番号	宮城県告示第597号
告示年月日	令和3年7月27日

自然現象の種類	急傾斜地の崩壊
箇所番号	II-自-2423
箇所名	樋の口
所在地	本吉郡南三陸町歌津字樋の口
調査機関	宮城県気仙沼土木事務所



位置図(S=1:200,000)

位置図(S=1:25,000)

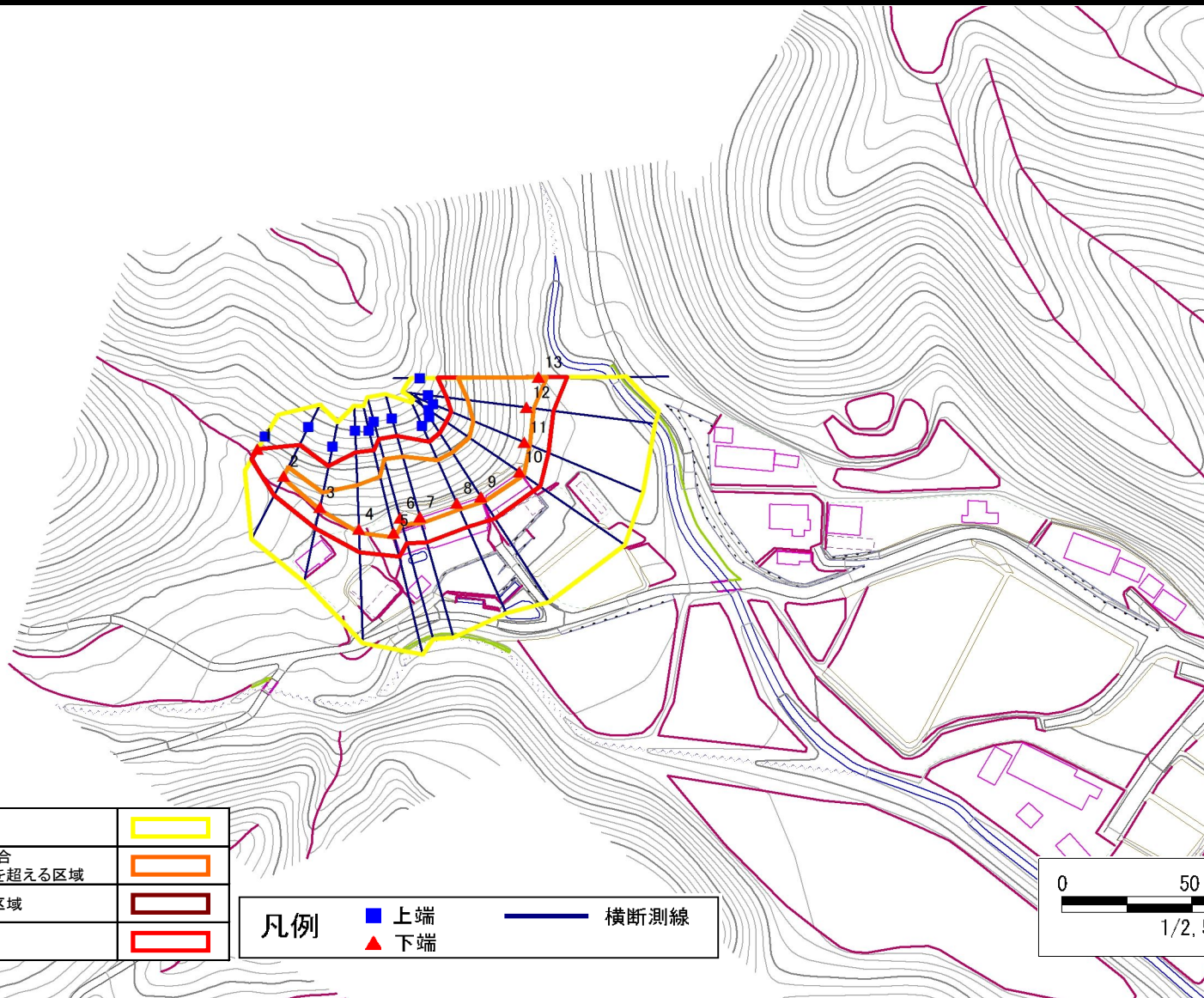
宮城県

土砂災害警戒区域等の指定の告示に係る図書(その2)

告示番号	宮城県告示第597号
告示年月日	令和3年7月27日

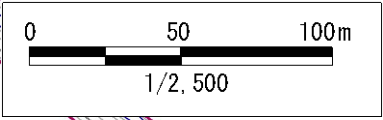
調査年度	平成30年度
------	--------

急傾斜地の位置	箇所番号	II-自-2423	箇所名	樋の口	所在地	本吉郡南三陸町歌津字樋の口
---------	------	-----------	-----	-----	-----	---------------



危険のおそれのある土地の区域(土砂災害警戒区域)		
著しい危険のおそれのある土地の区域(土砂災害特別警戒区域)	土石等の(移動)高さが1m以下の場合 土石等の移動による力が100kN/m ² を超える区域	
	土石等の堆積の高さが3mを超える区域	
	それ以外の区域	

凡例		上端		横断測線
		下端		



土砂災害警戒区域等の指定の告示に係る図書(その3)

告示番号	宮城県告示第597号
告示年月日	令和3年7月27日

急 傾 斜 地 の 位 置		箇所番号		II-自-2423		箇所名		樋の口		所在地		本吉郡南三陸町歌津字樋の口					
横断測線の区間	土石等の移動により建築物の地上部に作用すると想定される力				土石等の堆積により建築物の地上部に作用すると想定される力				横断測線の区間	土石等の移動により建築物の地上部に作用すると想定される力				土石等の堆積により建築物の地上部に作用すると想定される力			
	土石等の(移動)高さが1m以下の場合、土石等の移動による力が100kN/m ² を超える区域		それ以外の区域		土石等の堆積の高さが3mを超える区域		それ以外の区域			土石等の(移動)高さが1m以下の場合、土石等の移動による力が100kN/m ² を超える区域		それ以外の区域		土石等の堆積の高さが3mを超える区域		それ以外の区域	
	力の大きさのうち最大のもの (kN/m ²)	土石等の高さ (m)	力の大きさのうち最大のもの (kN/m ²)	土石等の高さ (m)	力の大きさのうち最大のもの (kN/m ²)	土石等の高さ (m)	力の大きさのうち最大のもの (kN/m ²)	土石等の高さ (m)		力の大きさのうち最大のもの (kN/m ²)	土石等の高さ (m)	力の大きさのうち最大のもの (kN/m ²)	土石等の高さ (m)	力の大きさのうち最大のもの (kN/m ²)	土石等の高さ (m)	力の大きさのうち最大のもの (kN/m ²)	土石等の高さ (m)
1 ~ 2	-	-	100.00	1.00	-	-	10.26	2.03									
2 ~ 3	113.42	1.00	100.00	1.00	-	-	10.80	2.14									
3 ~ 4	122.31	1.00	100.00	1.00	-	-	12.14	2.40									
4 ~ 5	132.27	1.00	100.00	1.00	-	-	13.88	2.75									
5 ~ 6	143.07	1.00	100.00	1.00	-	-	14.55	2.88									
6 ~ 7	143.09	1.00	100.00	1.00	-	-	14.55	2.88									
7 ~ 8	143.09	1.00	100.00	1.00	-	-	14.51	2.87									
8 ~ 9	140.14	1.00	100.00	1.00	-	-	13.21	2.61									
9 ~ 10	136.22	1.00	100.00	1.00	-	-	13.83	2.74									
10 ~ 11	136.54	1.00	100.00	1.00	-	-	14.23	2.81									
11 ~ 12	143.51	1.00	100.00	1.00	-	-	14.66	2.90									
12 ~ 13	151.21	1.00	100.00	1.00	-	-	15.16	3.00									