

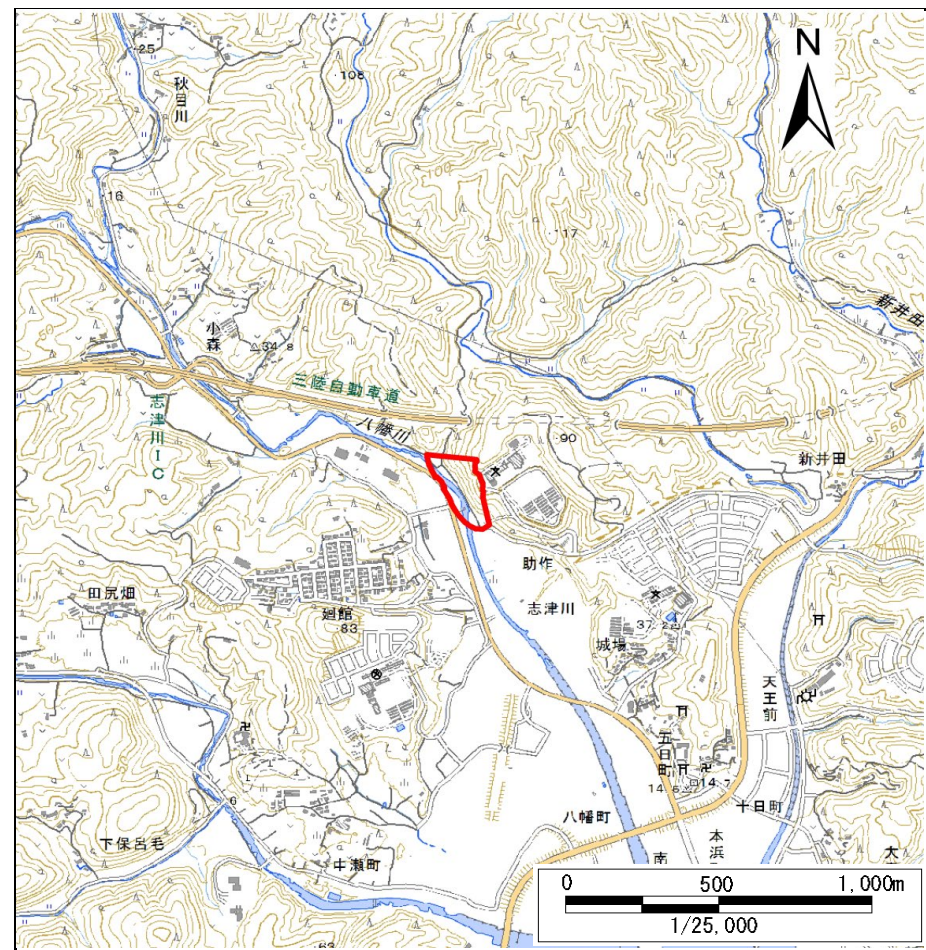
土砂災害警戒区域等の指定の告示に係る図書(その1)

告示番号	宮城県告示第597号
告示年月日	令和3年7月27日

自然現象の種類	急傾斜地の崩壊
箇所番号	Ⅲ-自-0545
箇所名	御前下の2
所在地	本吉郡南三陸町志津川字御前下、熊田、大沢、助作
調査機関	宮城県気仙沼土木事務所



位置図(S=1:200,000)



位置図(S=1:25,000)

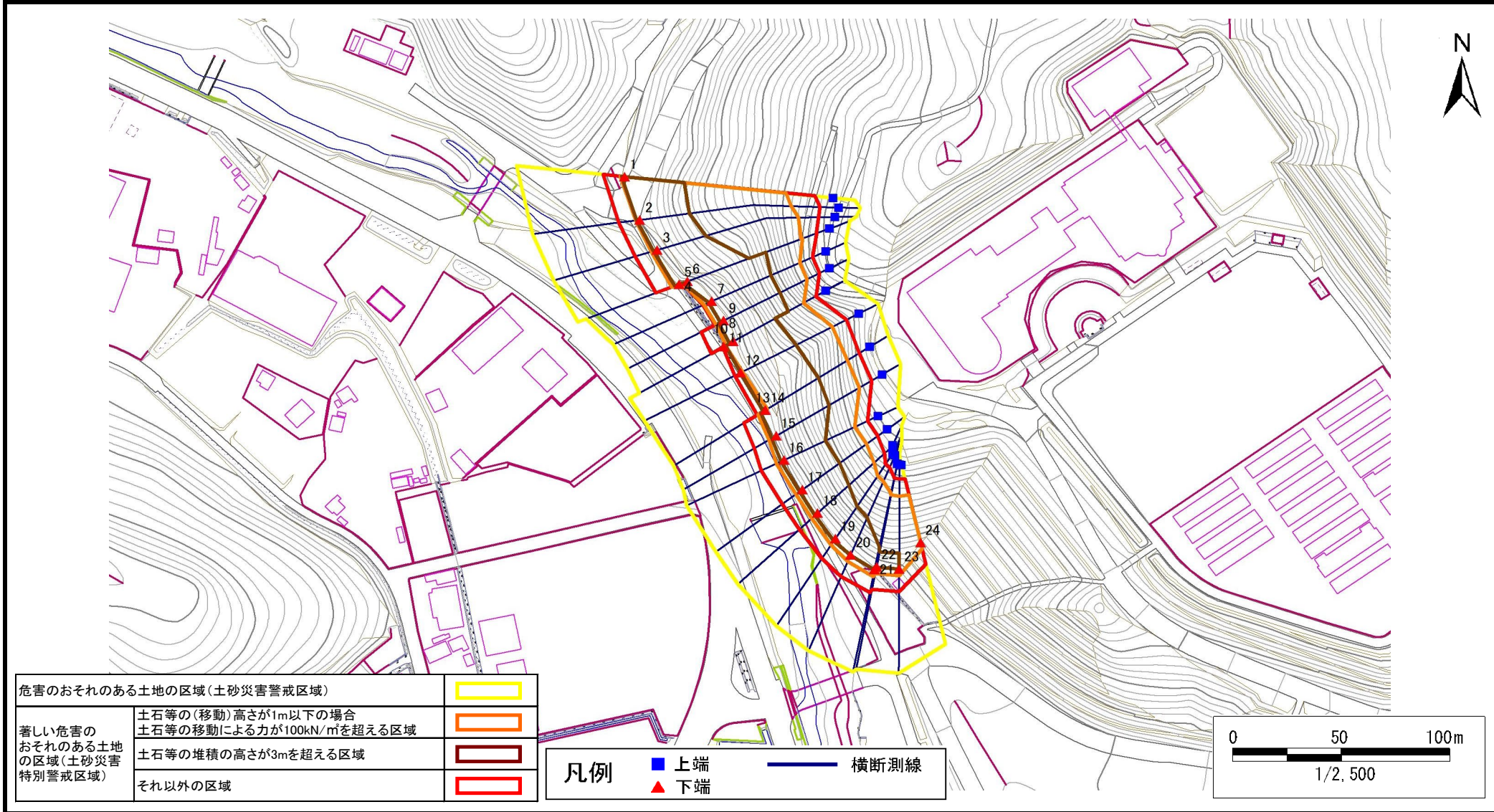
宮城県

土砂災害警戒区域等の指定の告示に係る図書(その2)

告示番号	宮城県告示第597号
告示年月日	令和3年7月27日

調査年度	平成30年度
------	--------

急傾斜地の位置	箇所番号	Ⅲ-自-0545	箇所名	御前下の2	所在地	本吉郡南三陸町志津川字御前下、熊田、大沢、助作
---------	------	----------	-----	-------	-----	-------------------------



土砂災害警戒区域等の指定の告示に係る図書(その3)

告示番号	宮城県告示第597号
告示年月日	令和3年7月27日

急傾斜地の位置	箇所番号	Ⅲ-自-0545	箇所名	御前下の2	所在地	本吉郡南三陸町志津川字御前下、熊田、大沢、助作
---------	------	----------	-----	-------	-----	-------------------------

横断測線の区間	土石等の移動により建築物の地上部に作用すると想定される力				土石等の堆積により建築物の地上部に作用すると想定される力				土石等の移動により建築物の地上部に作用すると想定される力				土石等の堆積により建築物の地上部に作用すると想定される力			
	土石等の(移動)高さが1m以下の場合、土石等の移動による力が100kN/m ² を超える区域		それ以外の区域		土石等の堆積の高さが3mを超える区域		それ以外の区域		土石等の(移動)高さが1m以下の場合、土石等の移動による力が100kN/m ² を超える区域		それ以外の区域		土石等の堆積の高さが3mを超える区域		それ以外の区域	
	力の大きさのうち最大のもの (kN/m ²)	土石等の高さ (m)	力の大きさのうち最大のもの (kN/m ²)	土石等の高さ (m)	力の大きさのうち最大のもの (kN/m ²)	土石等の高さ (m)	力の大きさのうち最大のもの (kN/m ²)	土石等の高さ (m)	力の大きさのうち最大のもの (kN/m ²)	土石等の高さ (m)	力の大きさのうち最大のもの (kN/m ²)	土石等の高さ (m)	力の大きさのうち最大のもの (kN/m ²)	土石等の高さ (m)	力の大きさのうち最大のもの (kN/m ²)	土石等の高さ (m)
1 ~ 2	132.09	1.00	100.00	1.00	18.01	3.56	15.16	3.00								
2 ~ 3	147.79	1.00	100.00	1.00	19.02	3.76	15.16	3.00								
3 ~ 4	159.67	1.00	100.00	1.00	20.15	3.99	15.16	3.00								
4 ~ 5																
5 ~ 6	162.64	1.00	100.00	1.00	20.59	4.07	15.16	3.00								
6 ~ 7	165.61	1.00	100.00	1.00	20.59	4.07	15.16	3.00								
7 ~ 8	165.61	1.00	100.00	1.00	20.34	4.03	15.16	3.00								
8 ~ 9																
9 ~ 10	165.07	1.00	100.00	1.00	22.50	4.45	15.16	3.00								
10 ~ 11	164.95	1.00	100.00	1.00	20.57	4.07	15.16	3.00								
11 ~ 12	164.95	1.00	100.00	1.00	19.95	3.95	15.16	3.00								
12 ~ 13	165.07	1.00	100.00	1.00	19.58	3.87	15.16	3.00								
13 ~ 14																
14 ~ 15	165.26	1.00	100.00	1.00	21.66	4.29	15.16	3.00								
15 ~ 16	164.97	1.00	100.00	1.00	21.52	4.26	15.16	3.00								
16 ~ 17	163.57	1.00	100.00	1.00	19.88	3.93	15.16	3.00								
17 ~ 18	163.54	1.00	100.00	1.00	19.75	3.91	15.16	3.00								
18 ~ 19	162.80	1.00	100.00	1.00	19.56	3.87	15.16	3.00								
19 ~ 20	160.68	1.00	100.00	1.00	18.95	3.75	15.16	3.00								
20 ~ 21	157.82	1.00	100.00	1.00	15.94	3.15	15.16	3.00								
21 ~ 22	154.09	1.00	100.00	1.00	15.60	3.09	15.16	3.00								
22 ~ 23	150.13	1.00	100.00	1.00	15.35	3.04	15.16	3.00								
23 ~ 24	150.13	1.00	100.00	1.00	-	-	15.16	3.00								