

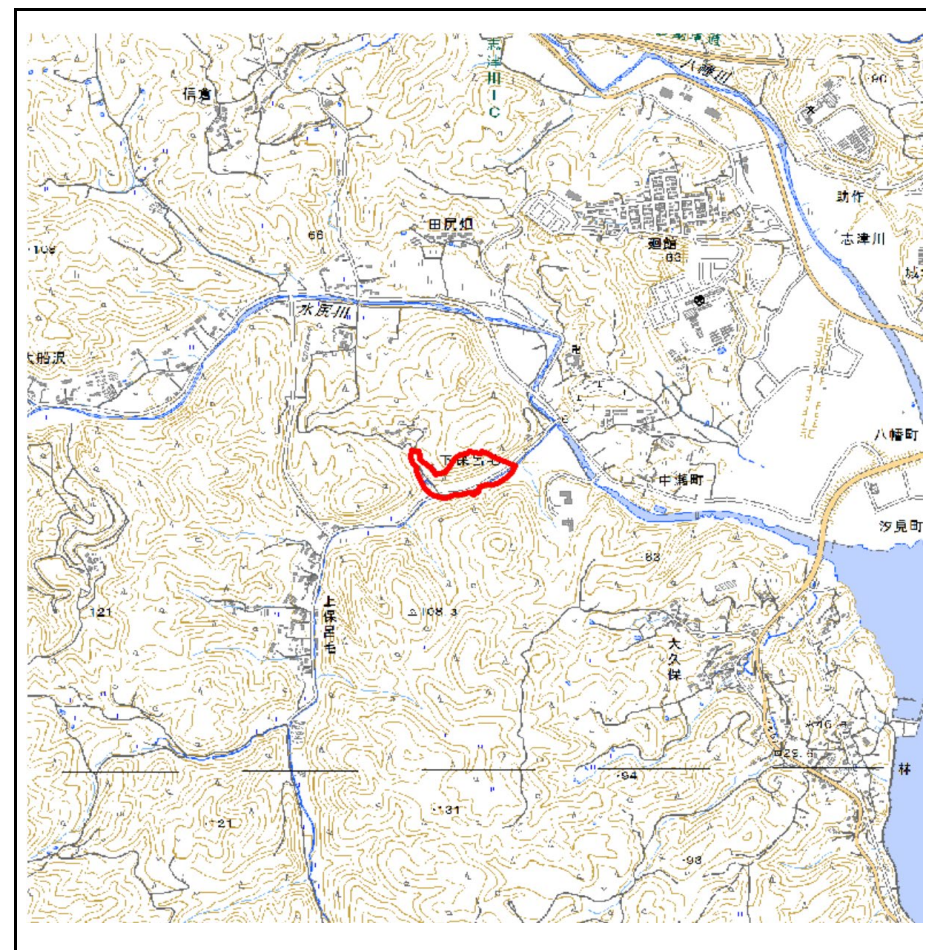
土砂災害警戒区域等の指定の告示に係る図書(その1)

告示番号	宮城県告示第597号
告示年月日	令和3年7月27日

自然現象の種類	急傾斜地の崩壊
箇所番号	Ⅱ-自-2338
箇所名	下保呂毛の1
所在地	本吉郡南三陸町志津川字下保呂毛
調査機関	宮城県気仙沼土木事務所



位置図(S=1:200,000)



位置図(S=1:25,000)

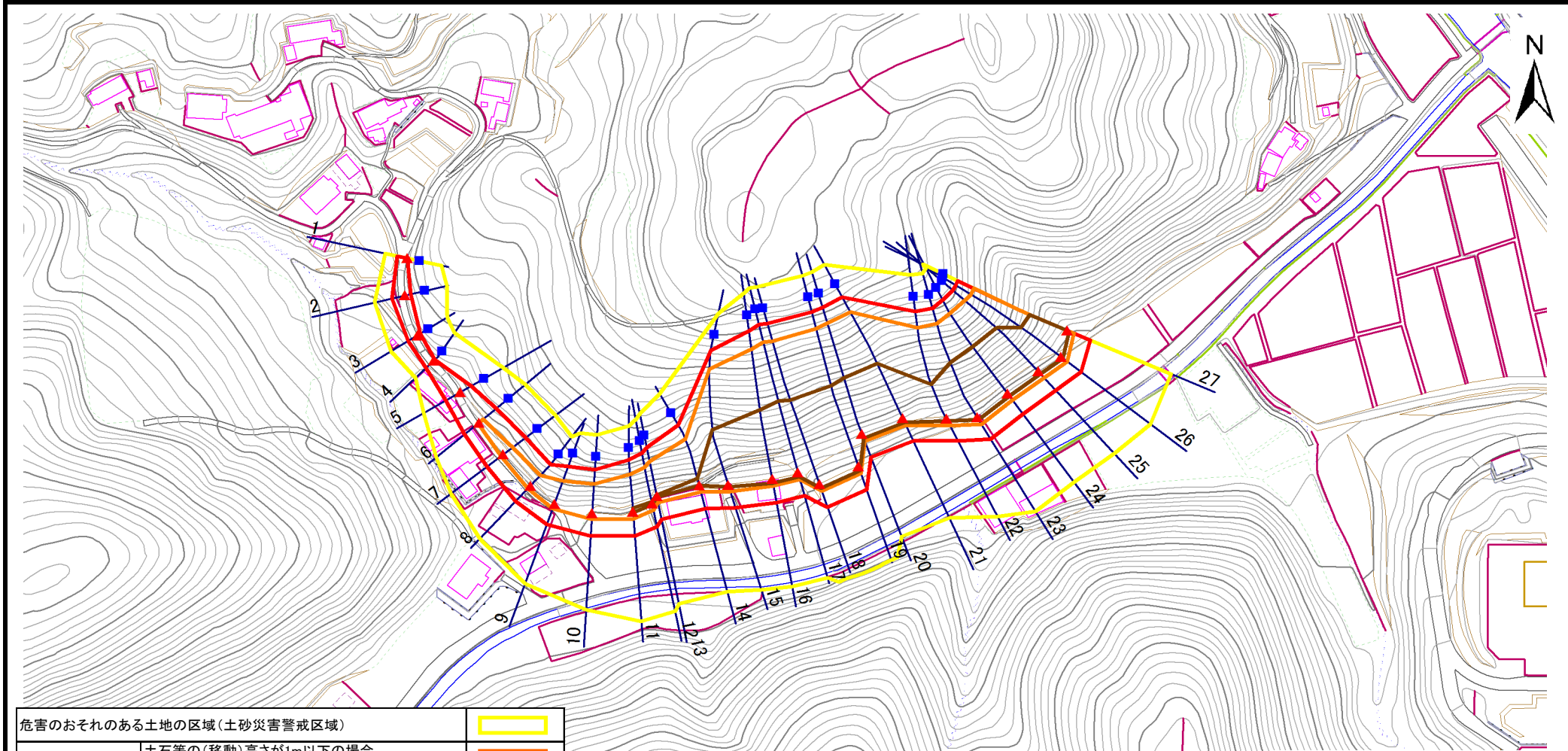
宮城県

土砂災害警戒区域等の指定の告示に係る図書(その2)

告示番号	宮城県告示第597号
告示年月日	令和3年7月27日

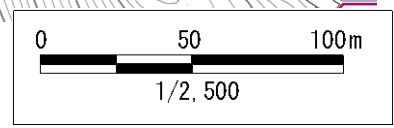
調査年度	平成30年度
------	--------

急傾斜地の位置	箇所番号	II-自-2338	箇所名	下保呂毛の1	所在地	本吉郡南三陸町志津川字下保呂毛
---------	------	-----------	-----	--------	-----	-----------------



危険のおそれのある土地の区域(土砂災害警戒区域)		
著しい危険のおそれのある土地の区域(土砂災害特別警戒区域)	土石等の(移動)高さが1m以下の場合	
	土石等の移動による力が100kN/mを超える区域	
それ以外の区域	土石等の堆積の高さが3mを超える区域	
	それ以外の区域	

凡例		上端		横断測線
		下端		



土砂災害警戒区域等の指定の告示に係る図書(その3)

告示番号	宮城県告示第597号
告示年月日	令和3年7月27日

急傾斜地の位置	箇所番号	II-自-2338	箇所名	下保呂毛の1	所在地	本吉郡南三陸町志津川字下保呂毛
---------	------	-----------	-----	--------	-----	-----------------

横断測線の区間	土石等の移動により建築物の地上部に作用すると想定される力				土石等の堆積により建築物の地上部に作用すると想定される力				横断測線の区間	土石等の移動により建築物の地上部に作用すると想定される力				土石等の堆積により建築物の地上部に作用すると想定される力			
	土石等の(移動)高さが1m以下の場合、土石等の移動による力が100kN/m ² を超える区域		それ以外の区域		土石等の堆積の高さが3mを超える区域		それ以外の区域			土石等の(移動)高さが1m以下の場合、土石等の移動による力が100kN/m ² を超える区域		それ以外の区域		土石等の堆積の高さが3mを超える区域		それ以外の区域	
	力の大きさのうち最大のもの (kN/m ²)	土石等の高さ (m)	力の大きさのうち最大のもの (kN/m ²)	土石等の高さ (m)	力の大きさのうち最大のもの (kN/m ²)	土石等の高さ (m)	力の大きさのうち最大のもの (kN/m ²)	土石等の高さ (m)		力の大きさのうち最大のもの (kN/m ²)	土石等の高さ (m)	力の大きさのうち最大のもの (kN/m ²)	土石等の高さ (m)	力の大きさのうち最大のもの (kN/m ²)	土石等の高さ (m)	力の大きさのうち最大のもの (kN/m ²)	土石等の高さ (m)
1 ~ 2	-	-	75.6	1.0	-	-	9.6	1.9	~								
2 ~ 3	-	-	75.6	1.0	-	-	10.8	2.2	~								
3 ~ 4	-	-	59.5	1.0	-	-	10.8	2.2	~								
4 ~ 5	-	-	93.1	1.0	-	-	9.8	2.0	~								
5 ~ 6	-	-	100.0	1.0	-	-	10.9	2.2	~								
6 ~ 7	118.9	1.0	100.0	1.0	-	-	11.1	2.2	~								
7 ~ 8	125.7	1.0	100.0	1.0	-	-	12.5	2.5	~								
8 ~ 9	134.7	1.0	100.0	1.0	-	-	12.5	2.5	~								
9 ~ 10	141.6	1.0	100.0	1.0	-	-	14.3	2.9	~								
10 ~ 11	149.3	1.0	100.0	1.0	-	-	15.2	3.0	~								
11 ~ 12	149.3	1.0	100.0	1.0	16.4	3.3	15.2	3.0	~								
12 ~ 13	148.4	1.0	100.0	1.0	16.3	3.3	15.2	3.0	~								
13 ~ 14	149.0	1.0	100.0	1.0	16.3	3.3	15.2	3.0	~								
14 ~ 15	151.6	1.0	100.0	1.0	17.6	3.5	15.2	3.0	~								
15 ~ 16	152.2	1.0	100.0	1.0	19.4	3.9	15.2	3.0	~								
16 ~ 17	153.7	1.0	100.0	1.0	19.6	3.9	15.2	3.0	~								
17 ~ 18	153.7	1.0	100.0	1.0	19.6	3.9	15.2	3.0	~								
18 ~ 19	156.5	1.0	100.0	1.0	19.8	4.0	15.2	3.0	~								
19 ~ 20	158.6	1.0	100.0	1.0	20.1	4.0	15.2	3.0	~								
20 ~ 21	158.6	1.0	100.0	1.0	20.1	4.0	15.2	3.0	~								
21 ~ 22	157.4	1.0	100.0	1.0	20.0	4.0	15.2	3.0	~								
22 ~ 23	159.7	1.0	100.0	1.0	18.4	3.7	15.2	3.0	~								
23 ~ 24	161.5	1.0	100.0	1.0	18.7	3.7	15.2	3.0	~								
24 ~ 25	161.5	1.0	100.0	1.0	18.7	3.7	15.2	3.0	~								
25 ~ 26	159.9	1.0	100.0	1.0	18.5	3.7	15.2	3.0	~								
26 ~ 27	155.7	1.0	100.0	1.0	18.0	3.6	15.2	3.0	~								