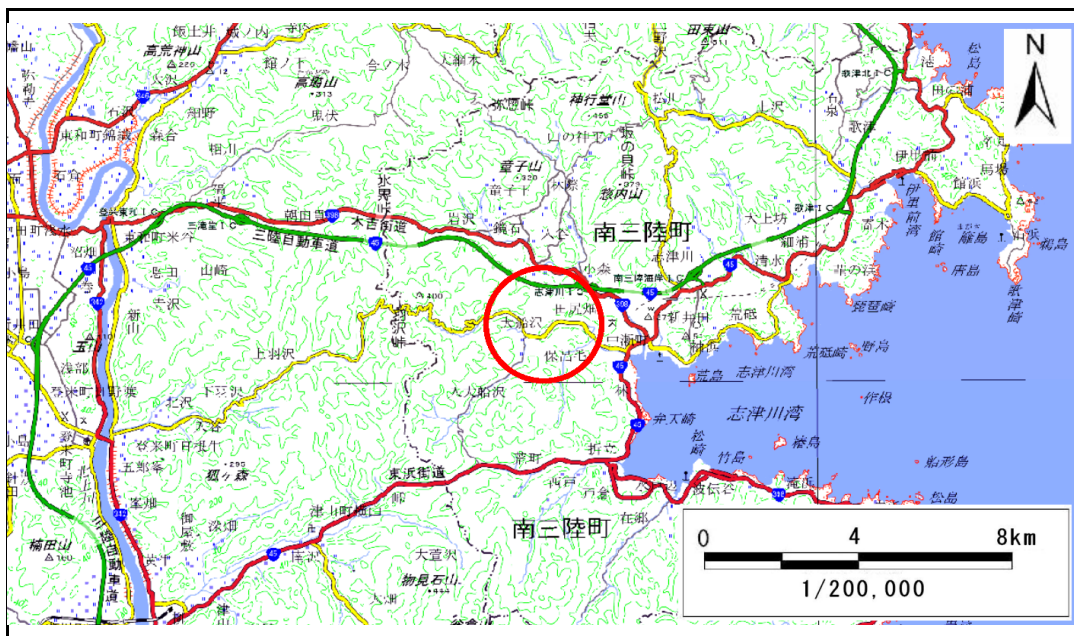


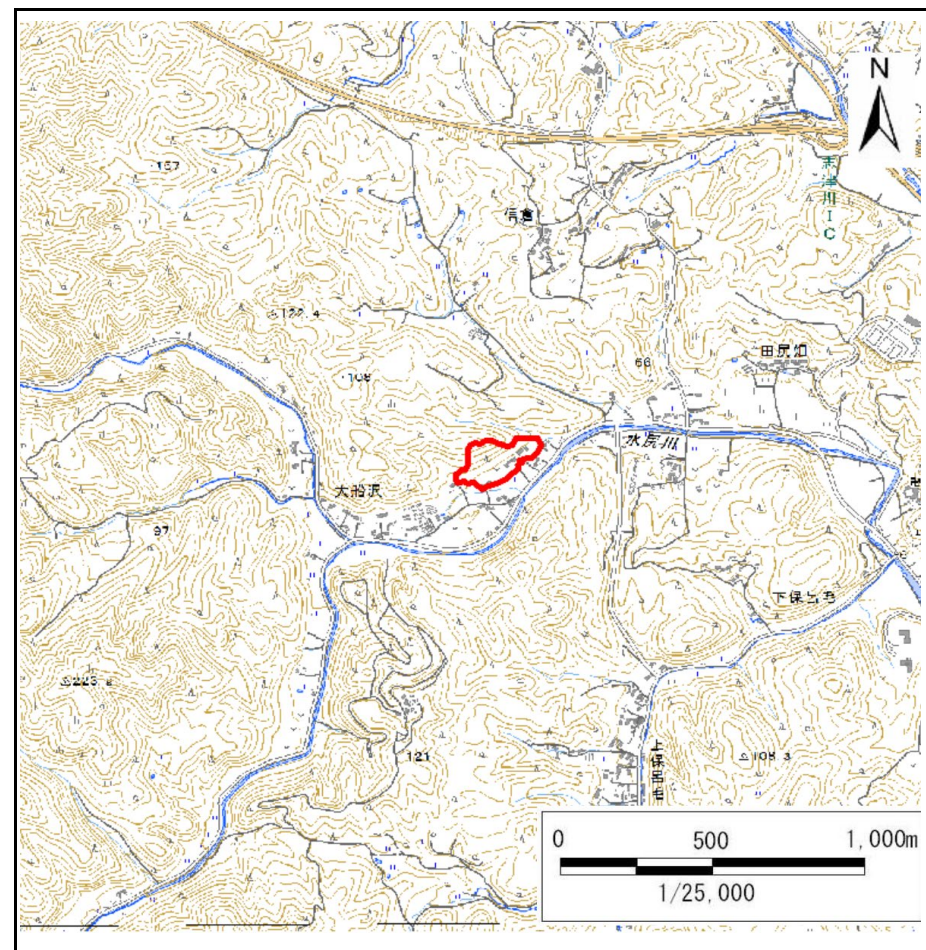
土砂災害警戒区域等の指定の告示に係る図書(その1)

告示番号	宮城県告示第597号
告示年月日	令和3年7月27日

自然現象の種類	急傾斜地の崩壊
箇所番号	Ⅱ-自-2332
箇所名	大船沢の1
所在地	本吉郡南三陸町入谷字大船沢
調査機関	宮城県気仙沼土木事務所



位置図(S=1:200,000)



位置図(S=1:25,000)

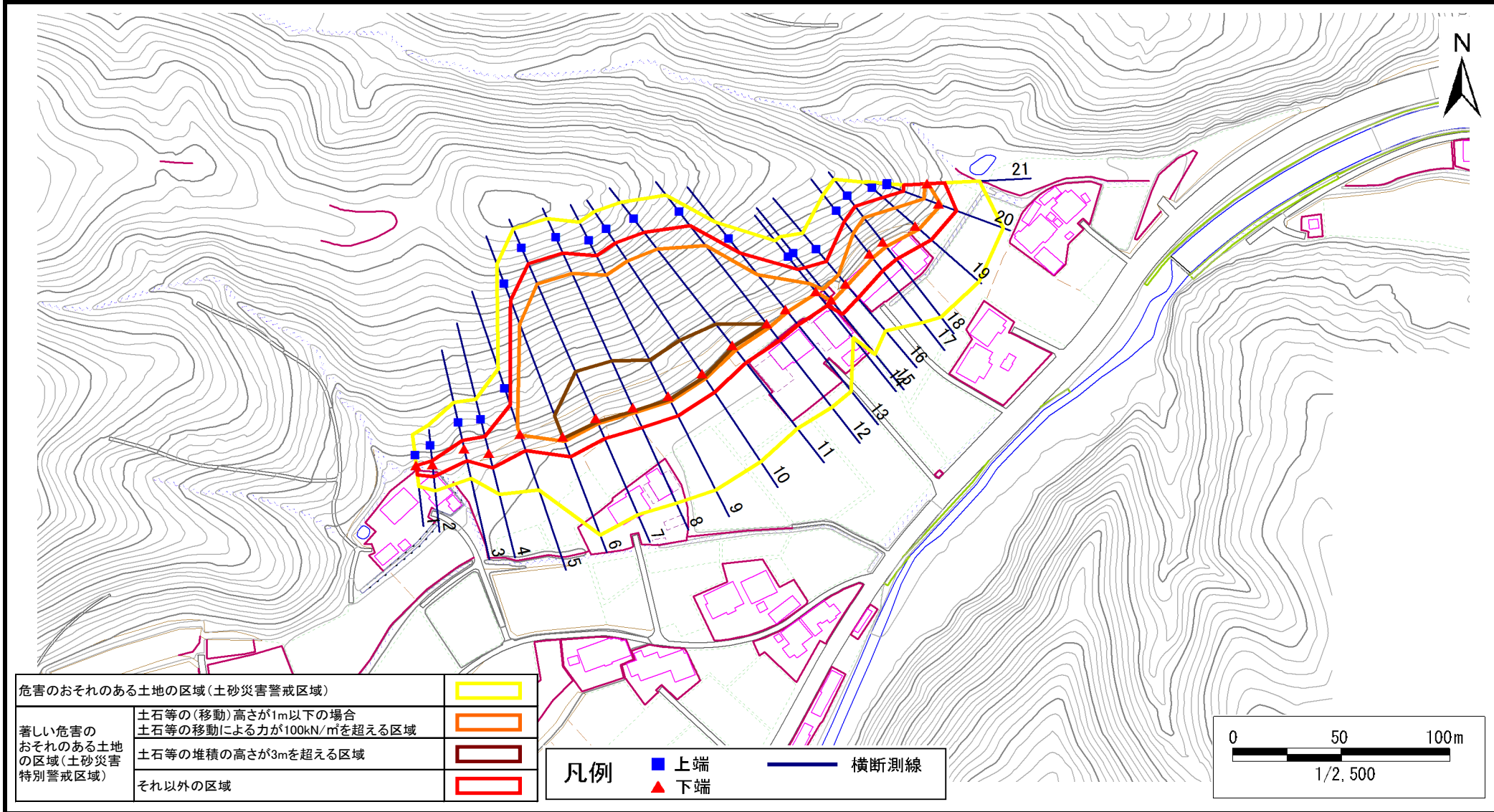
宮城県

土砂災害警戒区域等の指定の告示に係る図書(その2)

告示番号	宮城県告示第597号
告示年月日	令和3年7月27日

調査年度	平成30年度
------	--------

急傾斜地の位置	箇所番号	II-自-2332	箇所名	大船沢の1	所在地	本吉郡南三陸町入谷字大船沢
---------	------	-----------	-----	-------	-----	---------------



危険のおそれのある土地の区域(土砂災害警戒区域)		
著しい危険のおそれのある土地の区域(土砂災害特別警戒区域)	土石等の(移動)高さが1m以下の場合	
	土石等の移動による力が100kN/mを超える区域	
	土石等の堆積の高さが3mを超える区域	
それ以外の区域		

凡例	上端	横断測線
	下端	

